

جامعة دمشق

كلية الهندسة المعمارية

دراسة عمرانية معمارية لمركز بلودان

دراسة أعدت لنيل شهادة البكالوريوس في الهندسة المعمارية

بإشراف: د.م. بول شنيارة
د.م. سلوى نيكائيل
م. عبد الرحمن النعسان

تقديم: شيرين أبوسمرة

دورة تخرج تموز 2002

دراسة عمرانية معمارية لمركز بلودان

الموقع: محيط ساحة فندق بلودان الكبير

حيث يتميز هذا الموقع بكونه مركز منطقة سياحية مأهولة بالسياح صيفا". وبالرغم من أهميتها السياحية وتوفر معظم المعطيات الطبيعية لنمو سياحة معاصرة إلا أنها تبقى غير مكتملة من الناحية التخديمية. من هنا أتت الدراسة لتلبي بعض من هذه الاحتياجات الخدمية.

الفكرة التخطيطية:

تقوم الفكرة التخطيطية على فصل حركة المشاة عن حركة السيارات. حيث يتفاعل كل من المشاة والسيارات مع المحيط بطريقة مختلفة. هذا الفصل آمن لنا حركة انسابية ومريحة للسيارات، كما حقق مساحات واسعة للمشاة بعامل أمان مرتفع - ربط مريح بين الفعاليات دون اعاقه بحركة السيارات- محاولة إعادة إعمار بعض المناطق المبينة حديثاً ((لاتحمل أي بعد تراثي)) بمباني ذات أحجام وأشكال تدعم المباني القديمة الموجودة في الموقع أساساً" مثل: فندق عقل وفندق بلودان الكبير وهذا من الناحية العمرانية أما من الناحية الوظيفية فقد وظفنا هذه الكتل بفعاليات تتكامل ضمن الإطار السياحي العام منها: مجموعة المطاعم المتخصصة، مبنى المعارض، المساحات الخضراء، الحدائق العامة المخدمة باستراحات، وأخيراً" المبنى المدرس المركز الاجتماعي الترفيهي.

المركز الاجتماعي الترفيهي:

جاءت الفكرة امتداداً " للفكرة التخطيطية فالدخول من العموميات إلى التفصيل فرض الخطوط العامة لشكل الكتلة.

الموقع المتميز لأرض المركز الاجتماعي الترفيهي فرض علينا ثلاثة حركات مميزة:

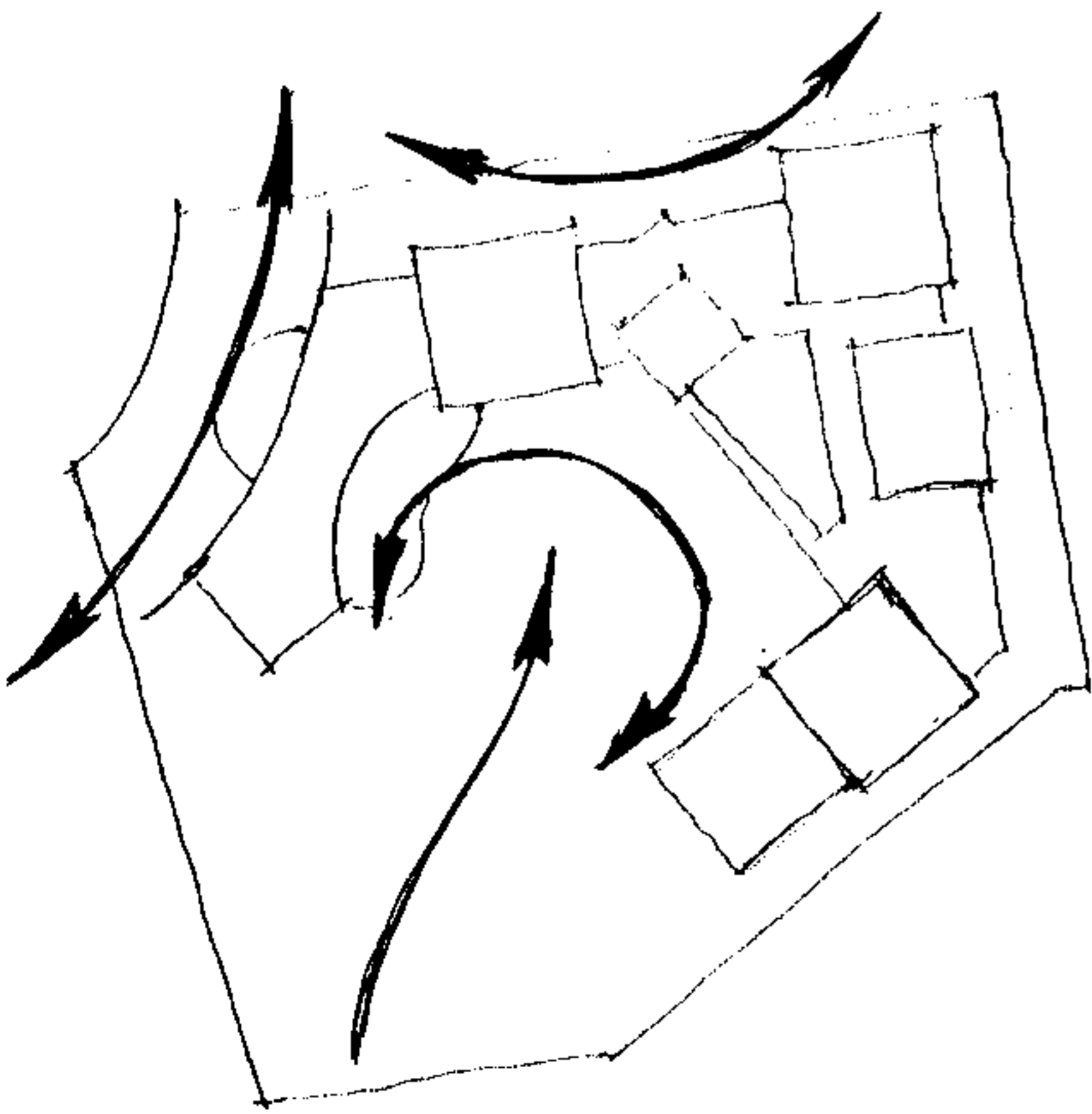
1. استقبال القادمين من دمشق.



2. استمرار الخطوط المعرفة للساحة.



3. استقبال للقادمين من مدينة بلودان.



دراسة الواجهات:

أتت الواجهات تعبيراً عن البساطة لإضفاء جواً من الشفافية والوضوح من أجل خدمة الوظيفة من حيث تحقيق الإطلاقات الواسعة في القسم الترفيهي.
أما القسم الاجتماعي فكان أسلوب الفتح فيه ضمن إطار البساطة ولكن بشيء من الرصانة ليعطي الفعالية التي خلفه حقها دون أن تضيع بالطابع الترفيهي.

نص المشروع: ((مركز ترفيهي اجتماعي))

يقسم إلى:

1. قسم ترفيهي.
2. قسم اجتماعي.
3. قسم تخدمي.
4. قسم إداري

القسم الترفيهي: ويضم

- صالة بولينغ بمساحة إجمالية 2م500 ويحتوي على:
 1. الصالة 2م350
 2. جلسات + كافيتريا + خدمات صحية 2م150.
- صالة بلياردو بمساحة إجمالية 2م100.
- مطعم رئيسي بمساحة إجمالية 2م300 + تيراس.
- مقهى بمساحة إجمالية 2م250 + تيراس.
- كافيتريا بمساحة إجمالية 2م200.

القسم الاجتماعي: ويضم

- صالتي ندوات بمساحة لكل منها 2م144.
- قاعة مطالعة + مستودع بمساحة 2م225.
- صالة معارض بمساحة 2م250.

- قاعة إجتماعات بمساحة 2م125.
- كافيتريا مخدمة له بمساحة 2م90 + تيراس.

القسم التخدمي: ويضم

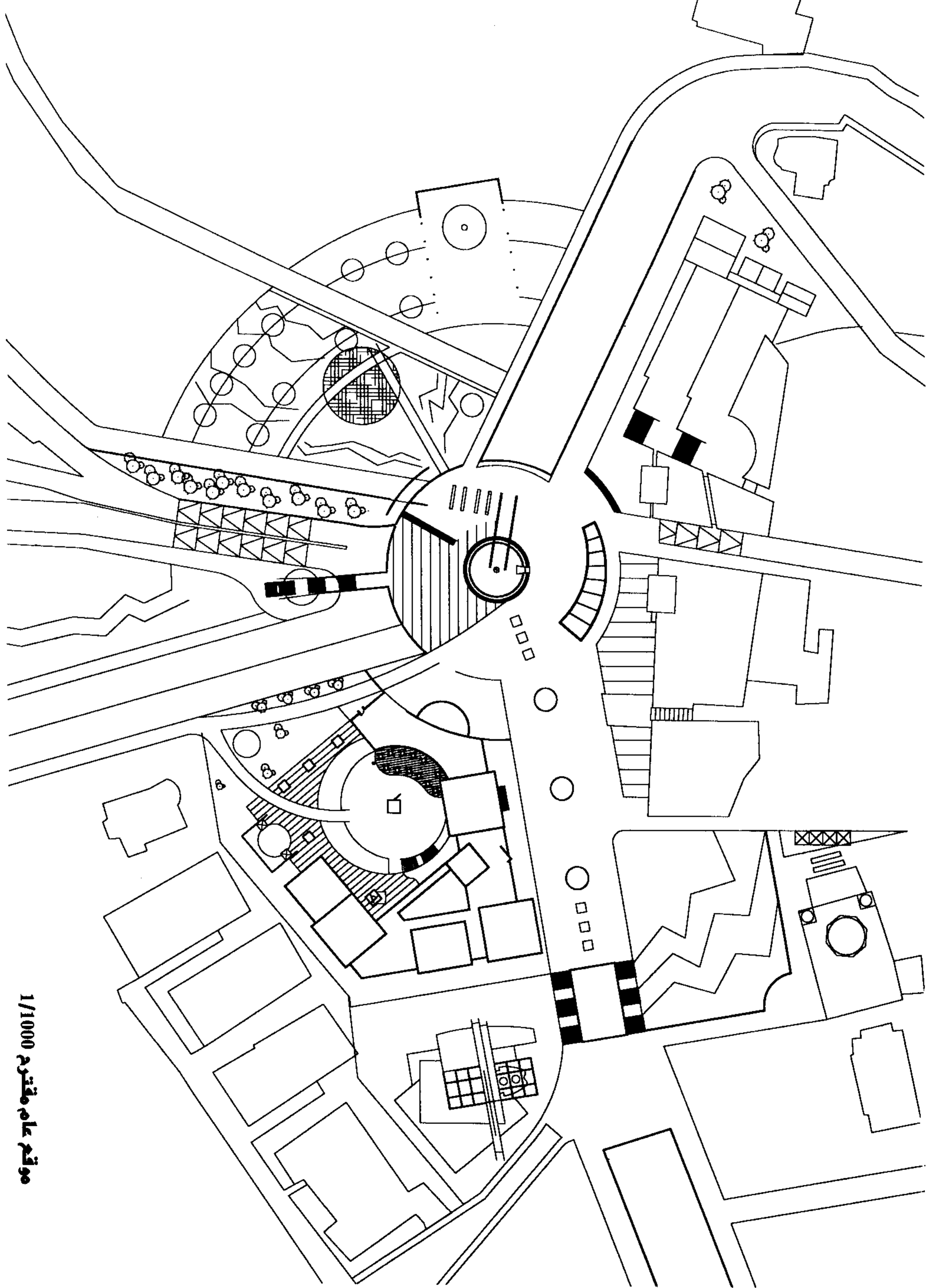
- مركز اتصالات بمساحة 2م150.
- مركز إرشاد سياحي بمساحة 2م150 ويحتوي على:
 1. حجز فنادق.
 2. جولات سياحية.
 3. سيارات سياحية للأجار.

القسم الإداري: ويضم

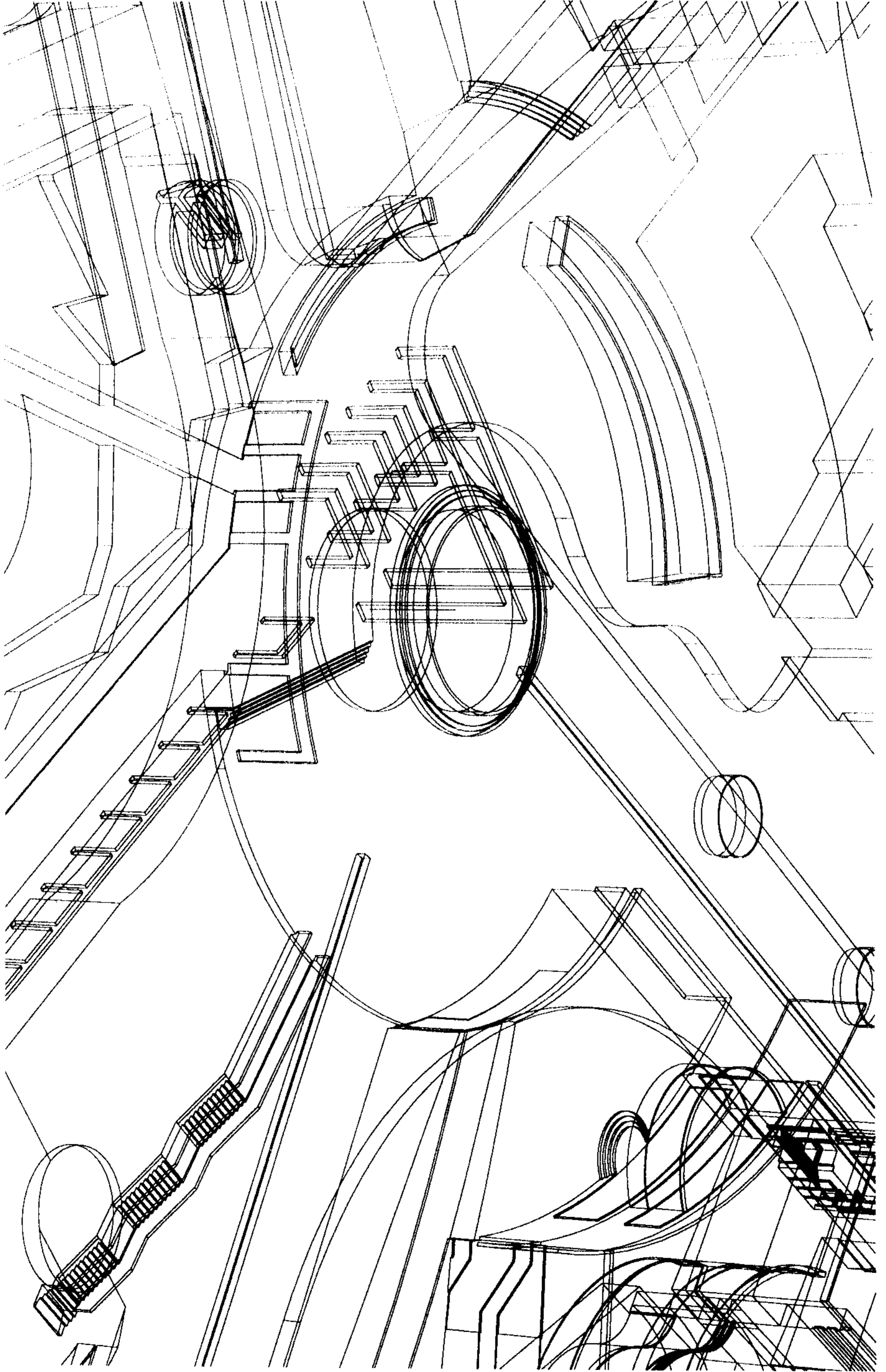
- مدير عام.
- سكرتارية + أرشيف بمساحة إجمالية 2م90.

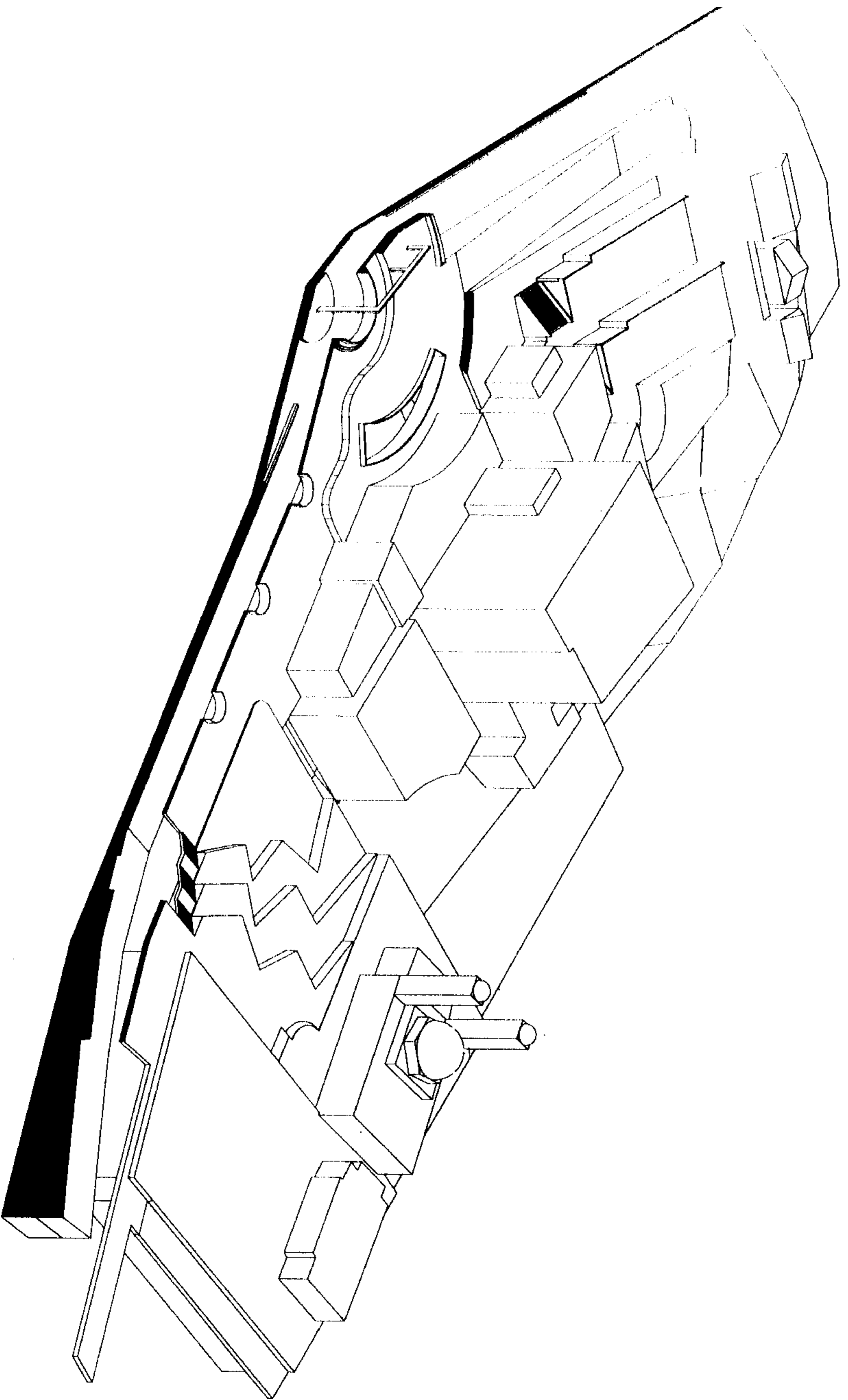
القسم التقني والمرآب: ويضم

- تدفئة بمساحة 2م144.
- مولدات كهرباء بمساحة 2م100.
- مستودعات عامة بمساحة 2م150.
- غرفة مازوت بمساحة 2م144.
- مرآب سيارات يتسع لـ 80 سيارة.

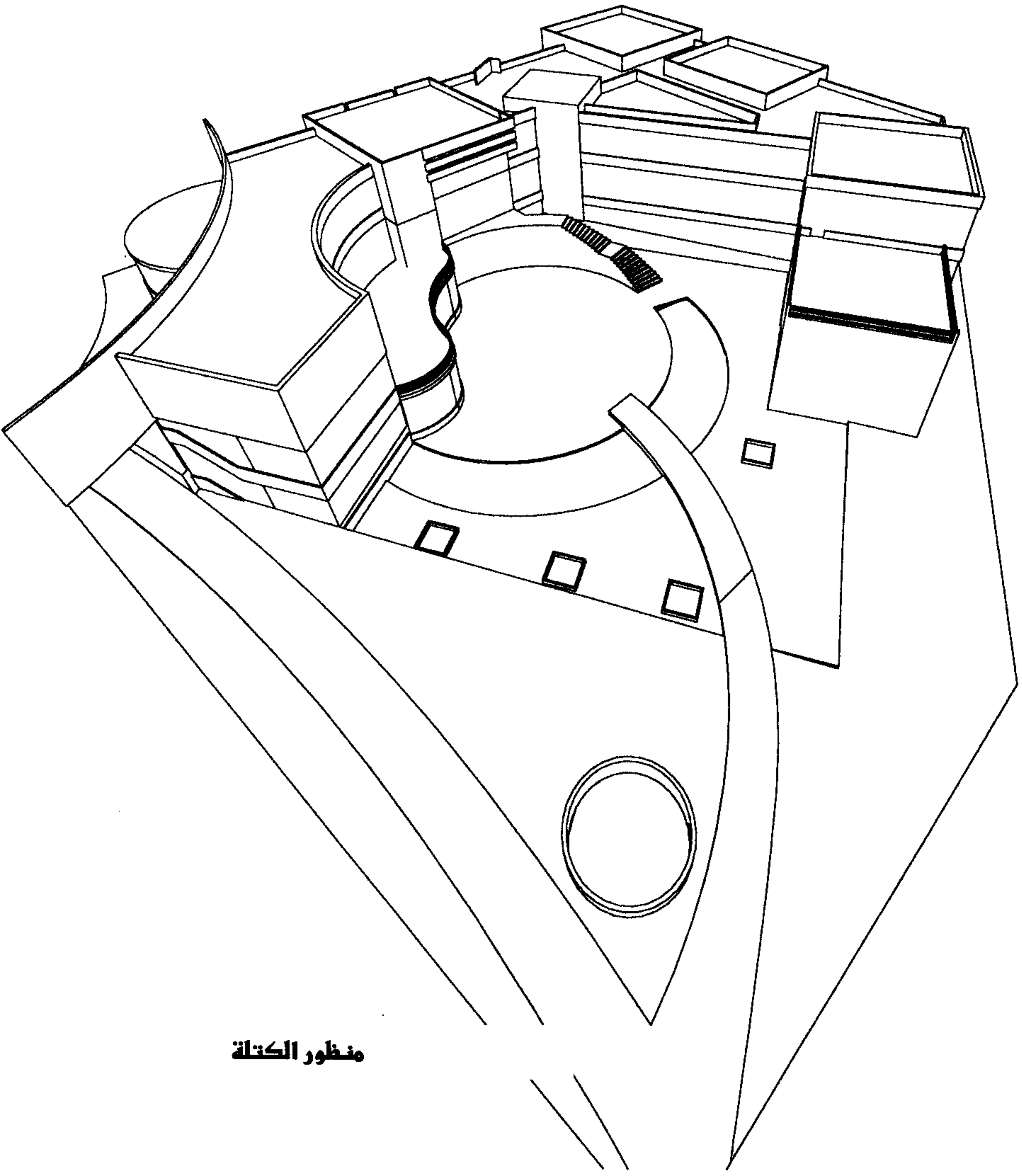


موقع جامعة قطر 1/1000

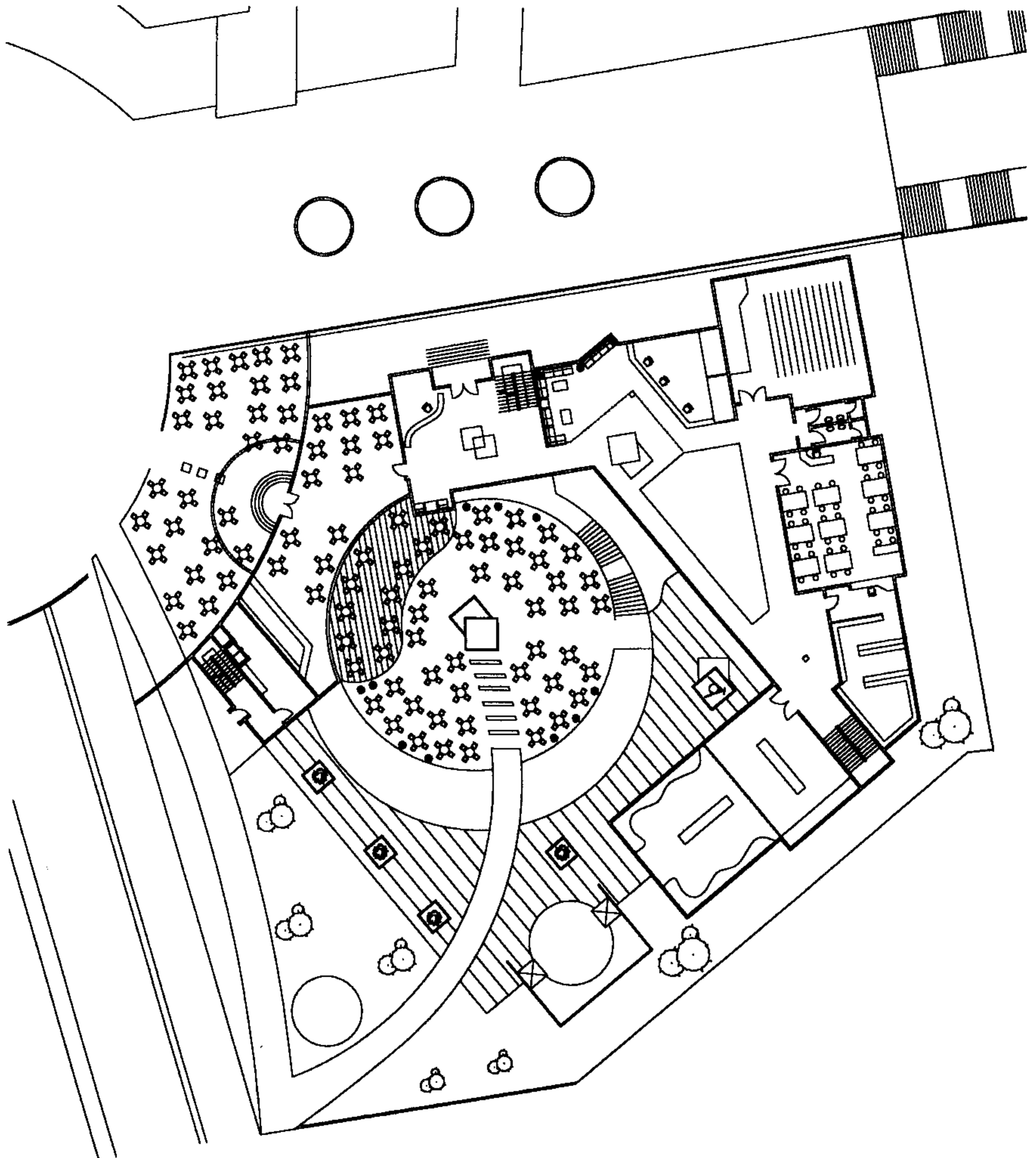




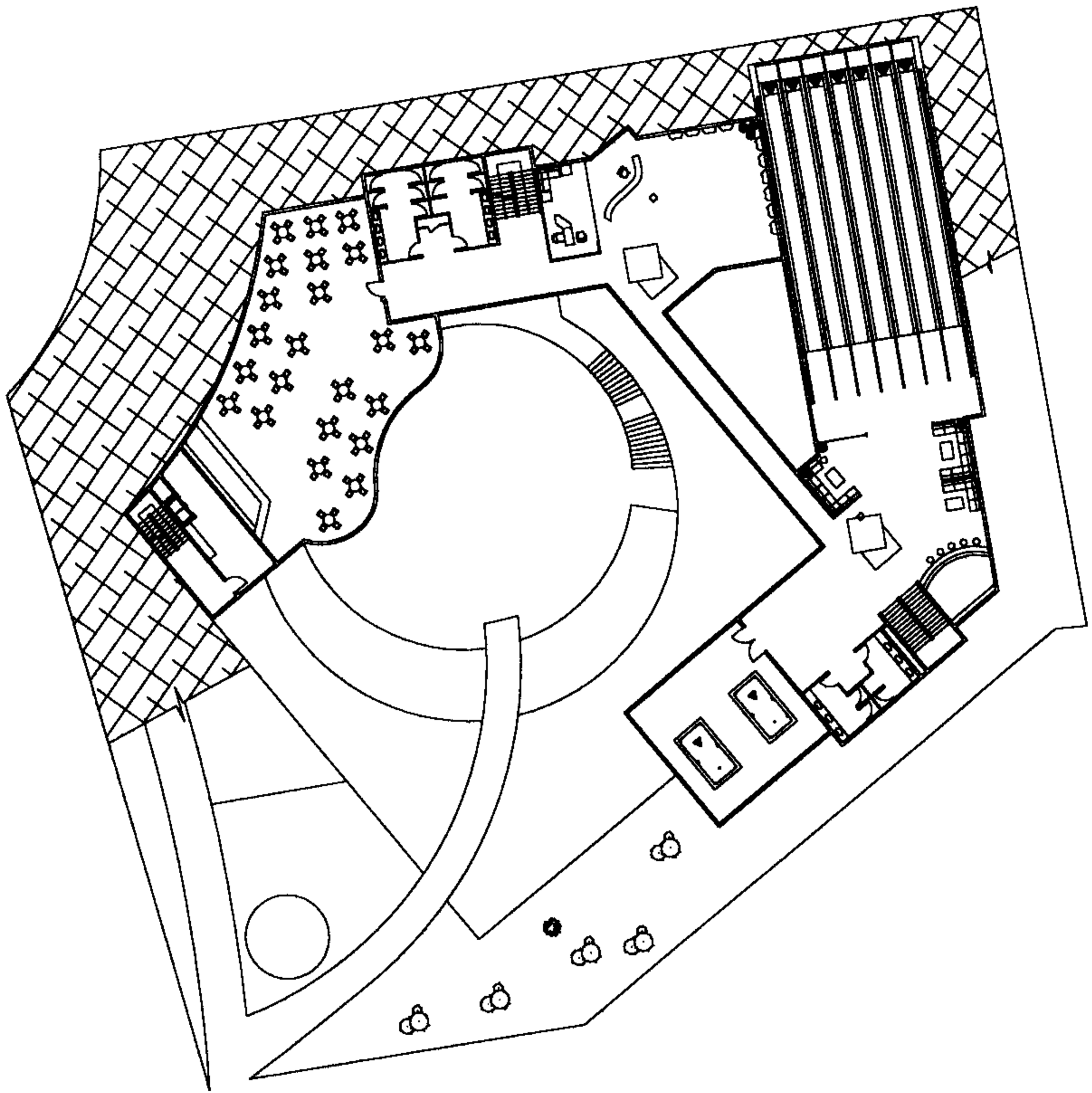
مقطع منظوري بالموقع



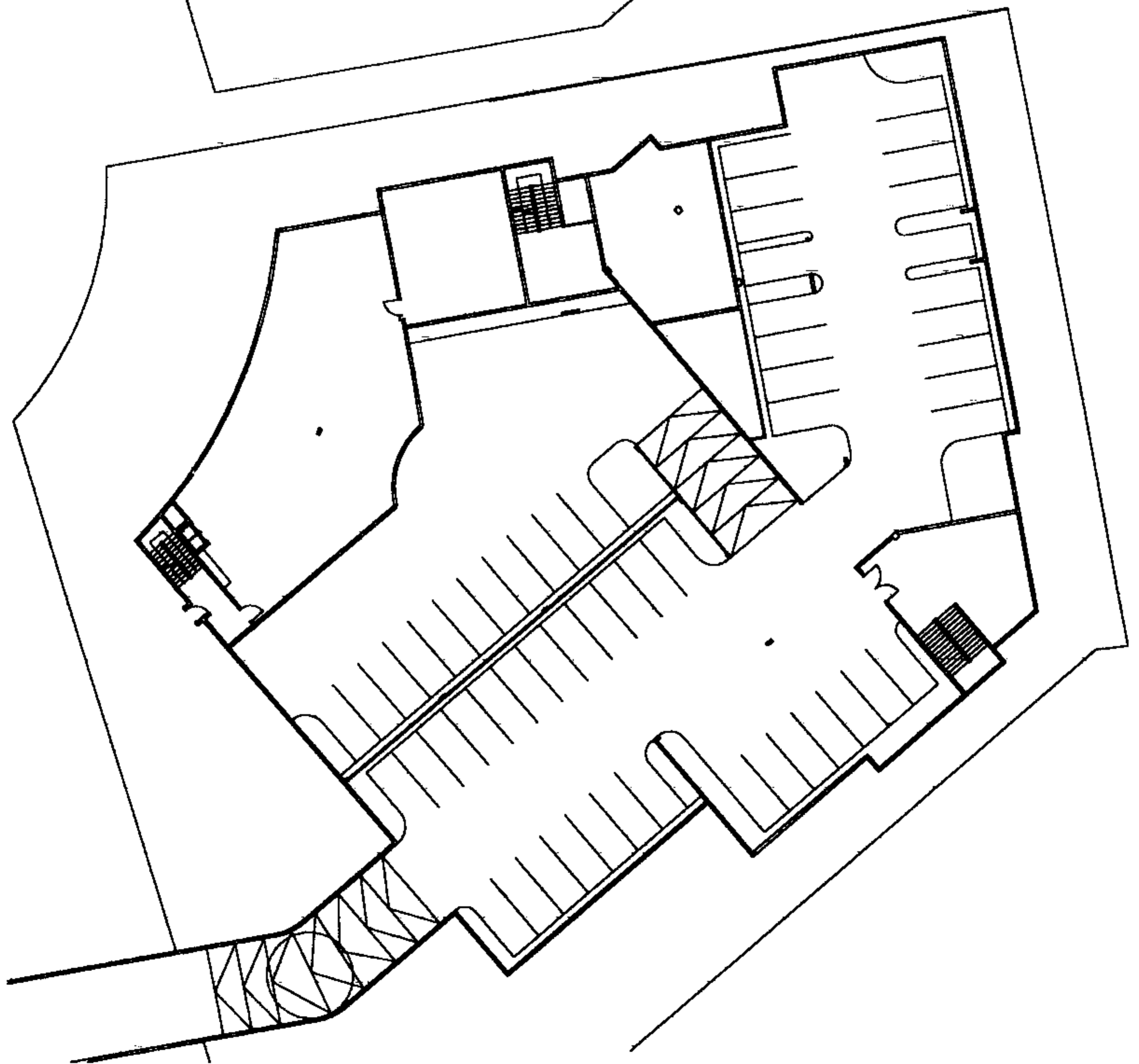
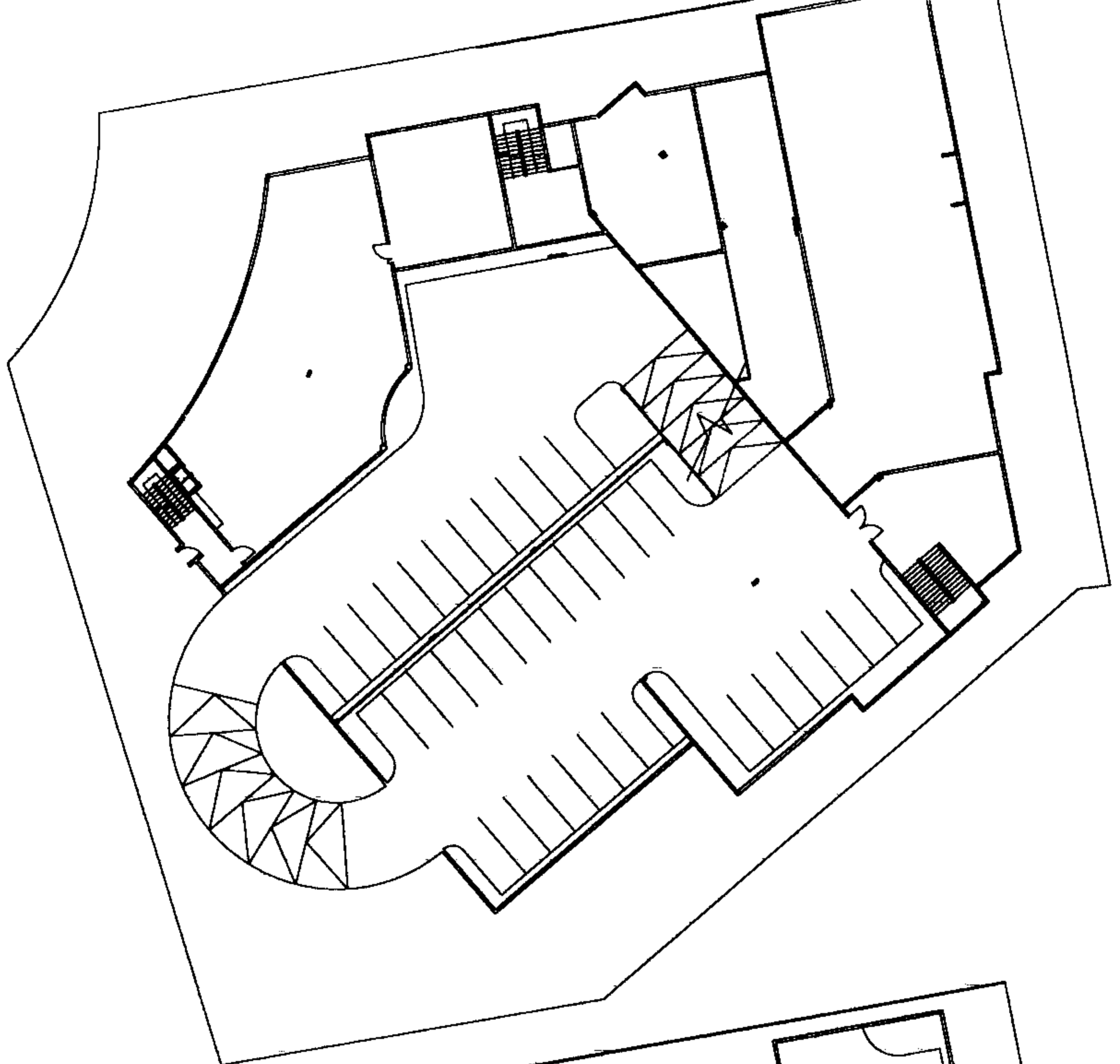
منظور الكتلة



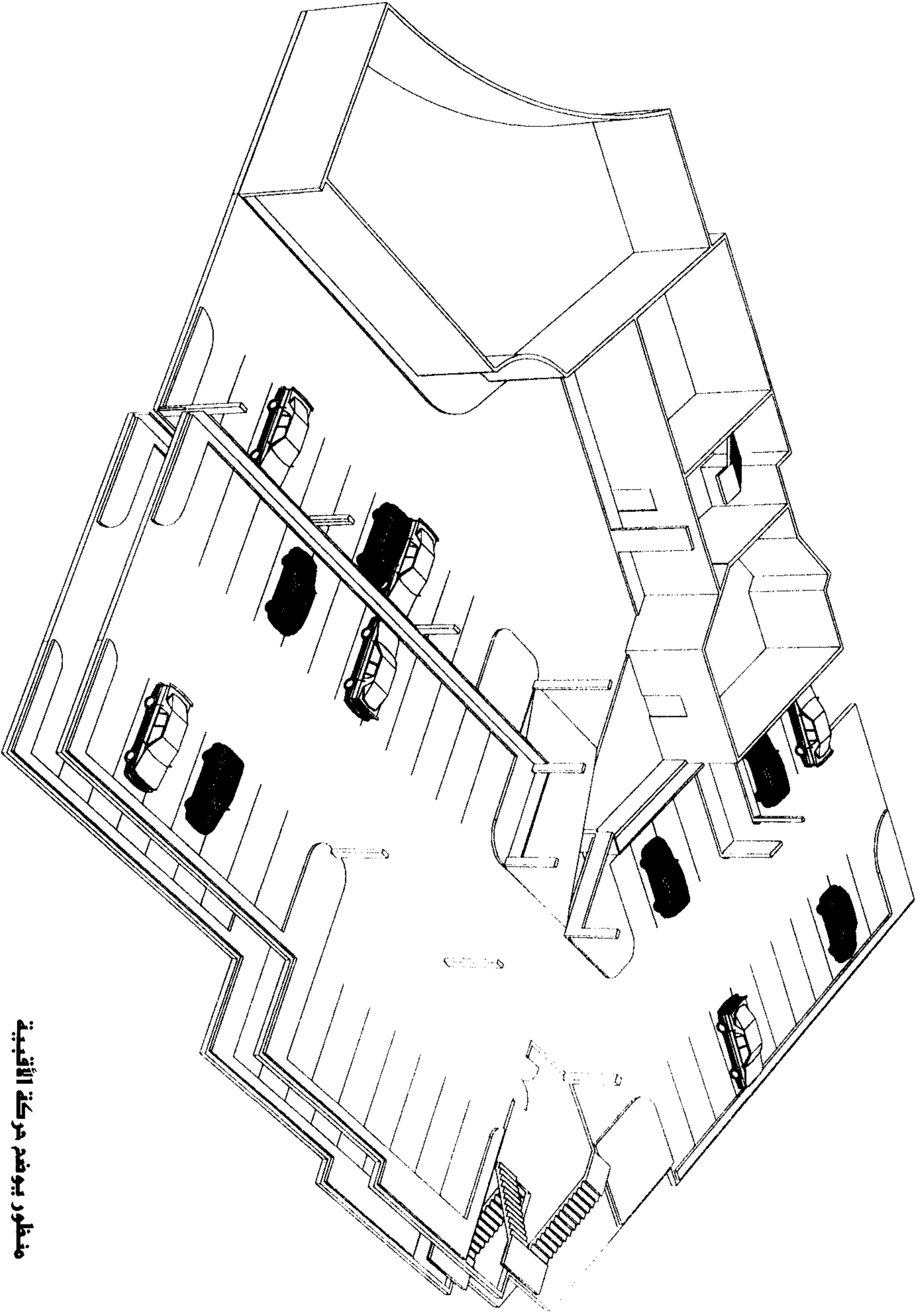
مسقط الطابق الأرضي 1/500



مسقط القبر الأول 1/500

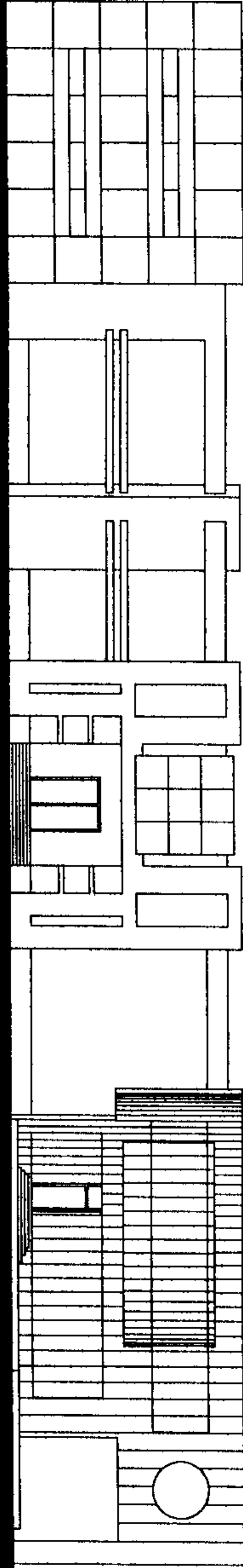


مساحة الأقبية 1/500

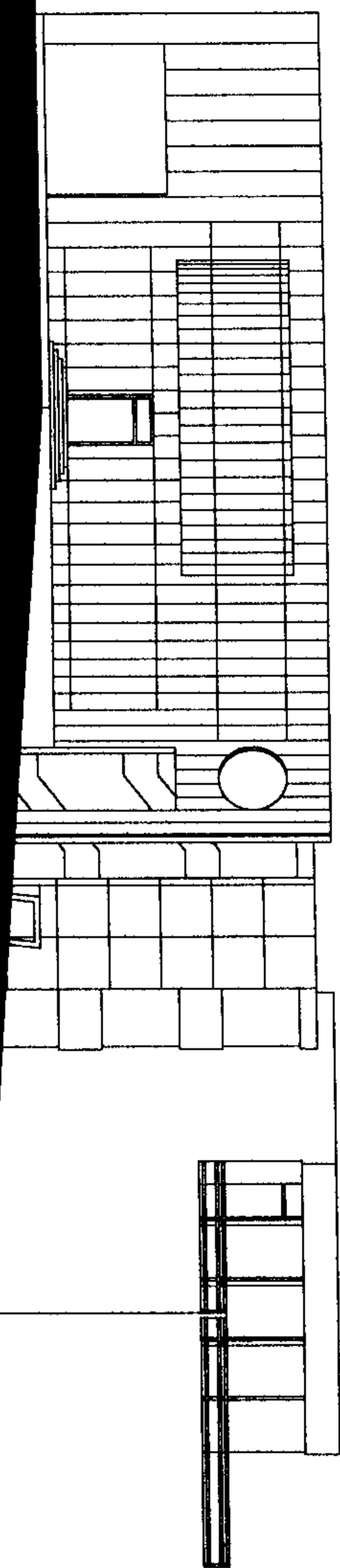


منظور يوضح حركة الأتوبيس

واجهة رئيسية شمالية



واحدة خزنية



واجهة شرقية

