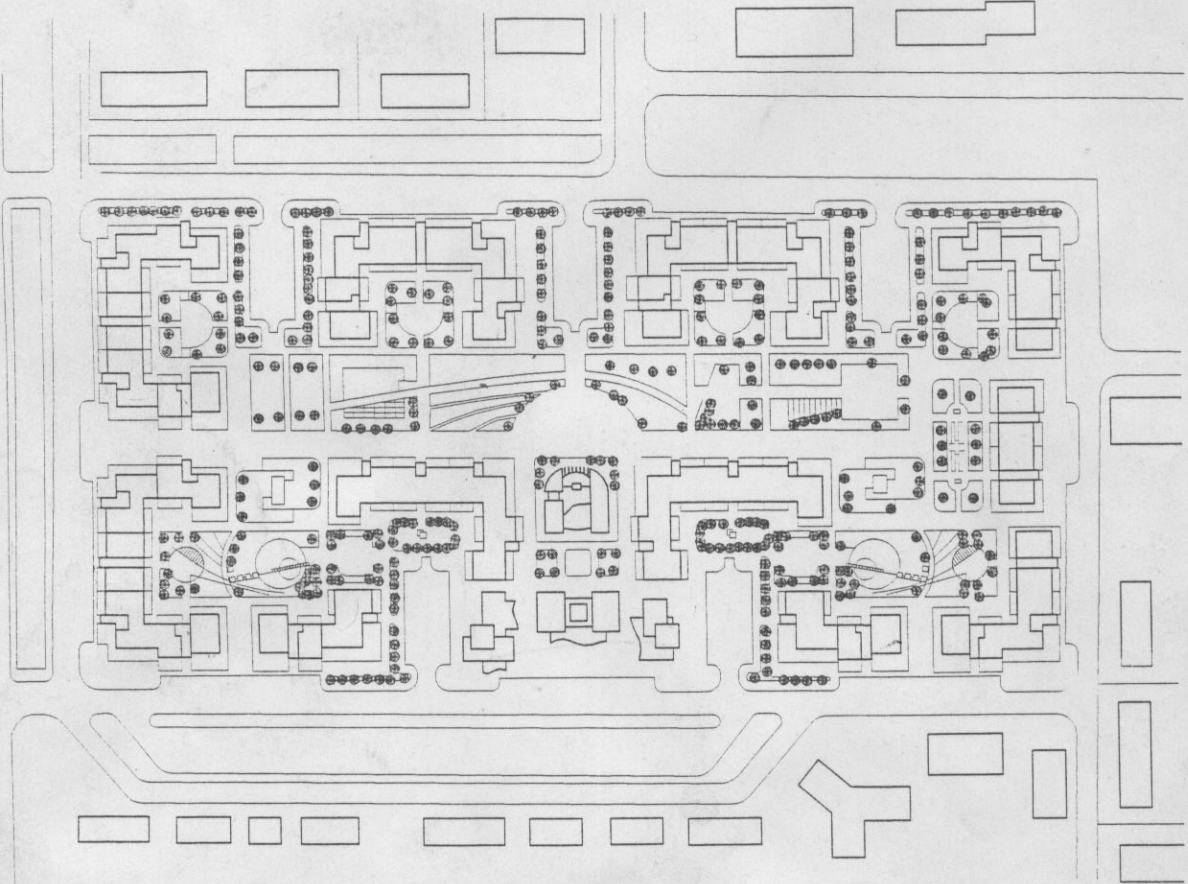


جامعة دمشق
كلية الهندسة المعمارية

مذكرة مشروع التخرج
سكن غربي العدوي



باشراف : د.م. جمال الأحمر

د.م. زياد مهنا

د.م. عامر جبوري

تقديم : عائشة البصلة

ع
ن
ع

تقع أرض الديوانية غربي منطقة العدوي بمساحة لا تقل عن ٧ هكتار
يحدّها شارع مرشد خاطر جنوباً وشارع الثورة غرباً. وتعتبر هذه المنطقة
بالنسبة لأبنيتها منطقة مخالفات حيث تتوزع فيها البيوت القديمة غير ذات
الطابع التاريخي لتشكّل نسيجاً قريباً من نسيج بيوت دمشق القديمة ضمن
السور حيث الأزقة الضيقة بين البيوت بما لا يتجاوز المتر ونصف المتر
(حيث يضيق تارةً ويتسع أخرى)، ونلاحظ وجود الأفنية العشوائية
التشكيل. وقد تم استملاك أرض المنطقة من قبل الدولة لإعادة الموقع بما
يتناسب مع حاجة السكان و يستوعب عدد أكبر ، أي استثمار أكبر
للأرض وبما يتناسب مع تنظيم الموقع وجواره ككل لتحقيق الانسجام
العمراني .

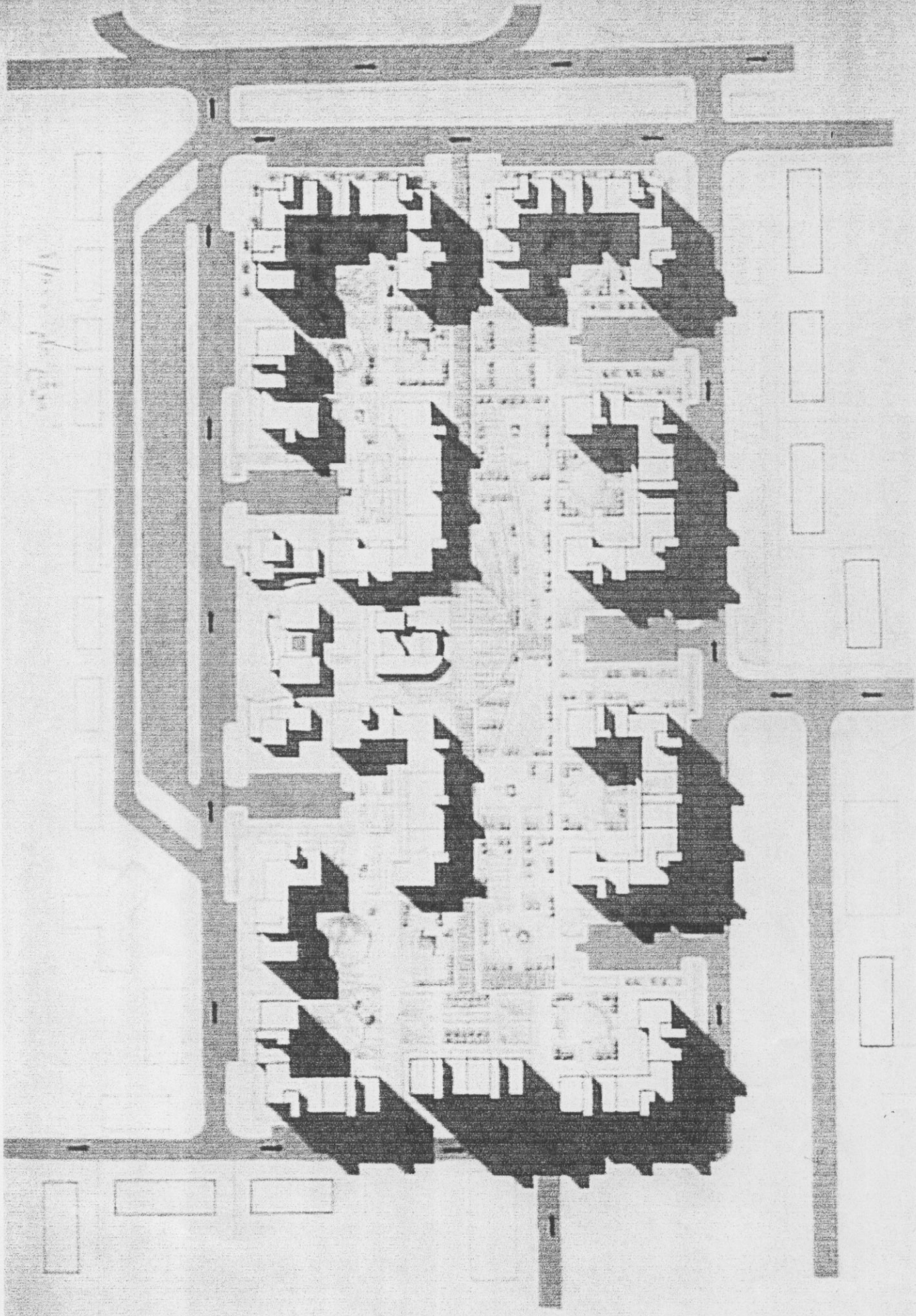
يسيطر على أبنية الجوار لهذا الموقع (الديوانية) طراز السكن المنفصل حيث
مقاسم شارع بغداد جنوباً ذي الطوابق الأربعة وأبنية العدوي حيث
نظام: الارتفاع الطابقي ٨ طوابق منهم الأرضي بدون بناء والوجائب
حول المبنى . وقد تم اختيار السكن الاجتماعي المتصل لتنظيم الموقع بما
يتناسب مع استثمار أكبر للأرض وتحقيق تعايش أكبر من خلال
الساحات الداخلية الخضراء وملاعب الأطفال المتواجدة بين التشكيلات
الحجمية للمباني .

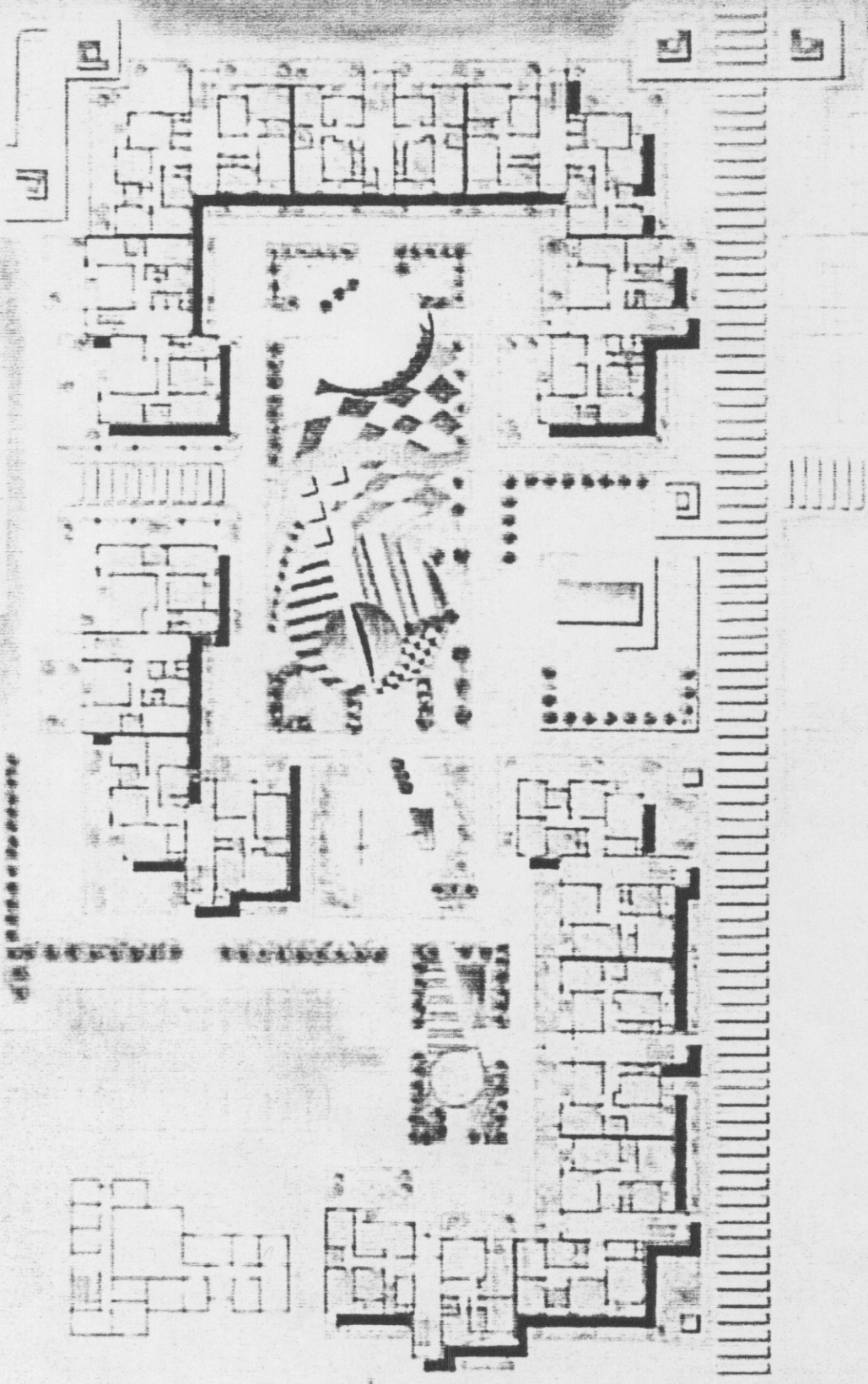
وأضيفت بعض الخدمات للموقع كمركز تجاري رئيسي وروضة أطفال
ومركز صحي ومركز إداري (بلدية ومخفر) .

تبلغ مساحة الأرض ٧ هكتار وقد اقترحت المحافظة إسكان حوالي
١٨٠٠ نسمة ضمن تخطيط مسير للجوار يعتمد طراز السكن المنفصل .

وضمن طراز الوضع المقترح الذي قدمته يتم إسكان حوالي ٢٥٧٠ نسمة بمعدل أفراد للأسرة الواحدة يتراوح بين ٥ إلى ٧ أشخاص .
وكانت مساحات الشقق السكنية متفاوتة (١٥٠-١٠٠-١٣٠-١١٧) م٢ .
وتضمن التشكيل الحجمي والفراغي للعمران تدرجاً في الارتفاع يتناسب مع ارتفاع الجوار ويحقق إغلاقاً على التشكيل من خلال مبنى ١٣ طابق الذي ينهي المحور الرئيسي أو الشريان الذي يتوسط عرض الأرض لتصب به كل المحاور المتفرعة عن مداخل الأبنية كما يحده شمالاً حديقة عامة تساهم كحجم أخضر في التشكيل وتجمع فيها ساحات تعايش ولعب أطفال ويمكن أن تكون حل لرياضة صباحية أو مسائية لسكان هذا الحي.

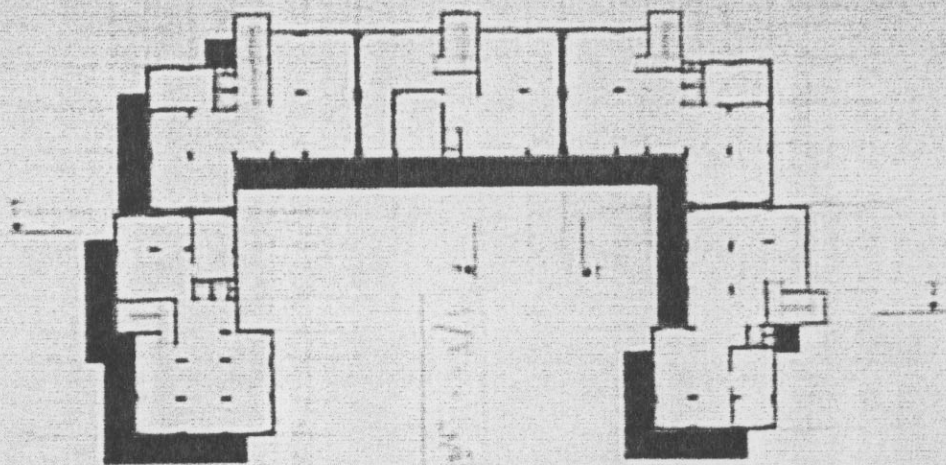
٥ = ٥



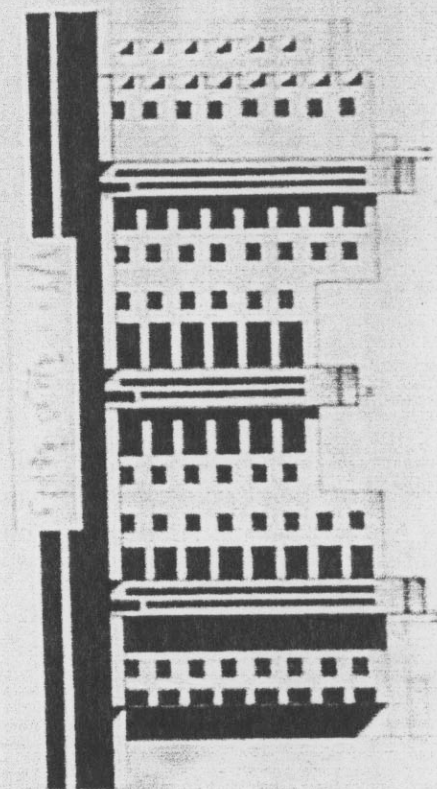
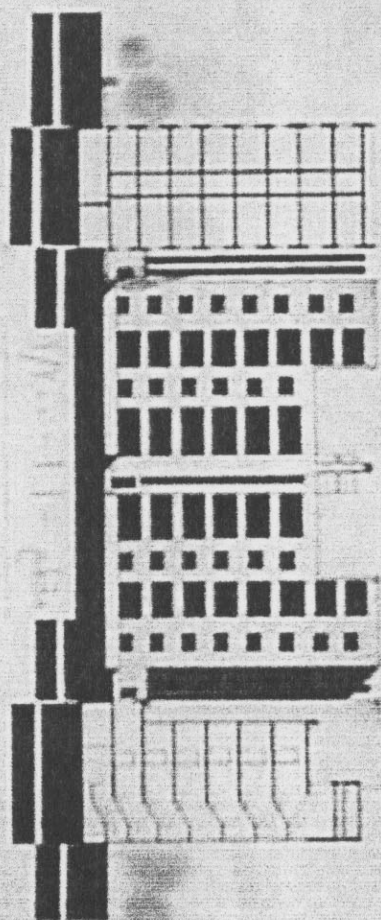


Architectural drawing of a building floor plan.

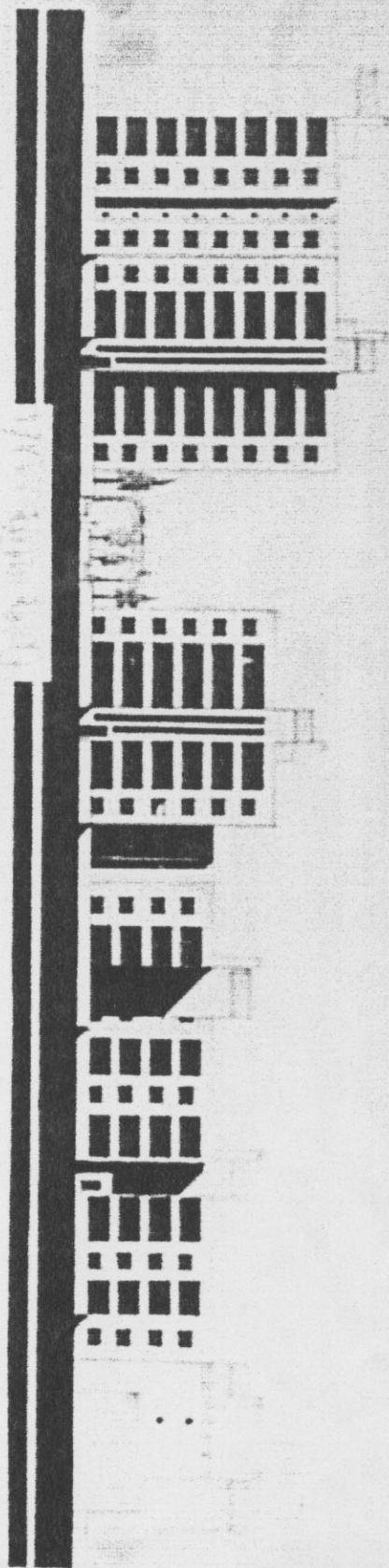
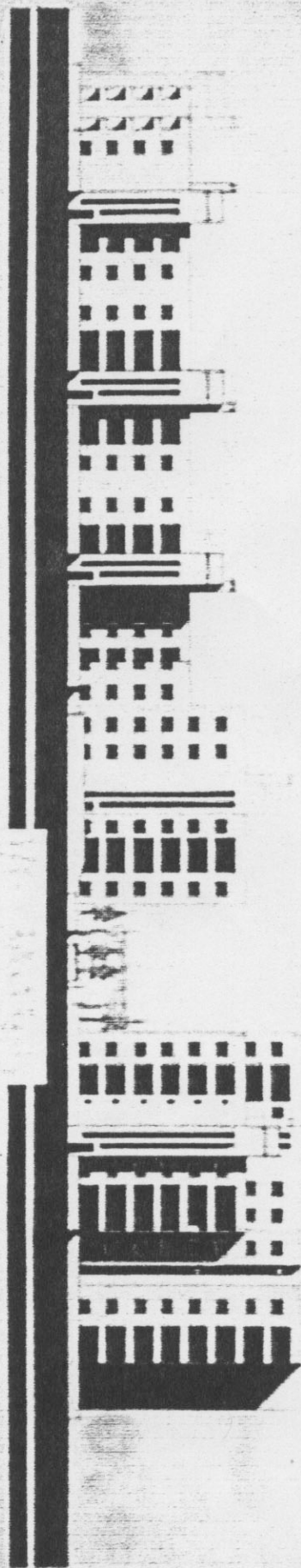
Architectural drawing of a building floor plan.

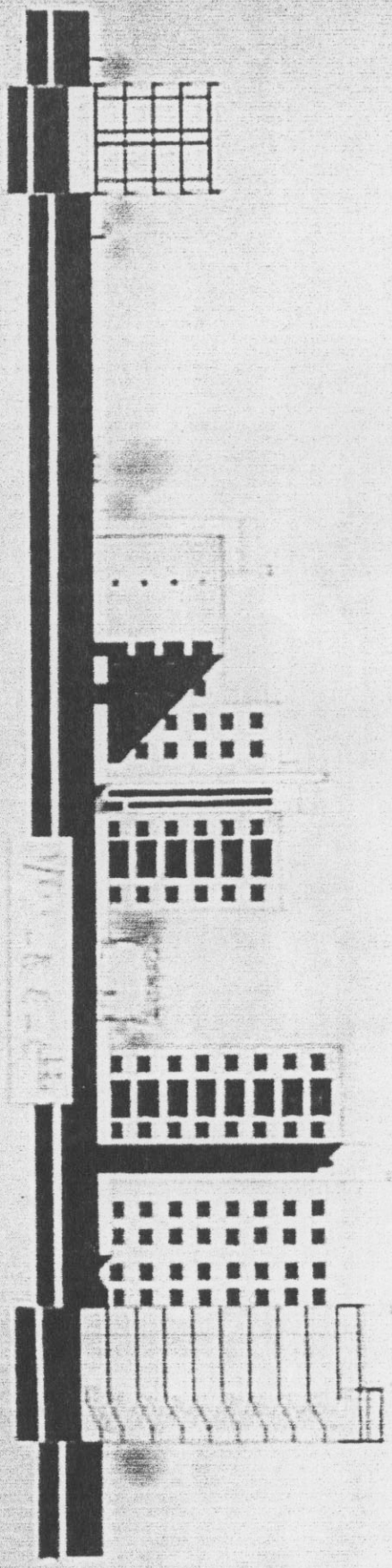


1/10 1963

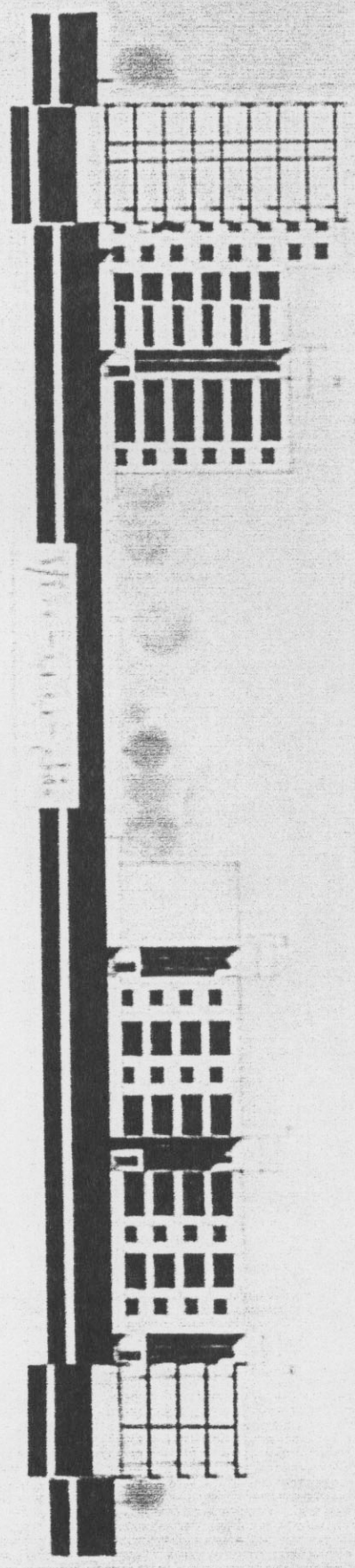


1/10 1963

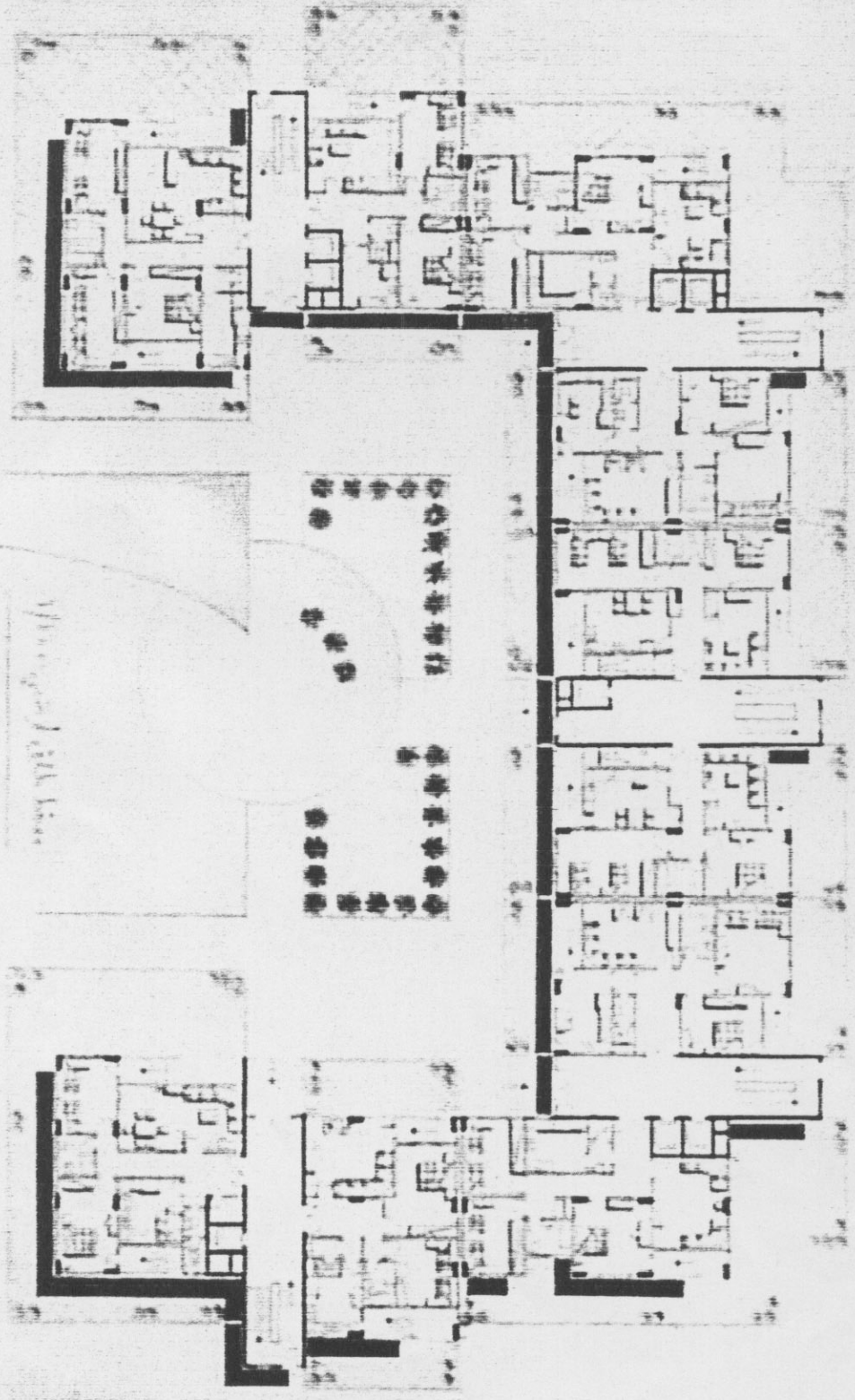




Vertical text label on the left strip, possibly containing a name or identifier.



Vertical text label on the right strip, possibly containing a name or identifier.



Office
Meeting Room
Reception
Storage

Architectural Drawing

Vertical text on the right side of the page, possibly a page number or reference code.

Top section of the left column containing several rows of small, illegible characters.

Section of the left column with a row of large, bold, blacked-out characters.

Row of small characters below the bolded section on the left.

Row of small characters on the left side.

Section of the left column with a row of large, bold, blacked-out characters.

Row of small characters below the bolded section on the left.

Row of small characters on the left side.

Row of small characters on the left side.

Row of small characters on the left side.

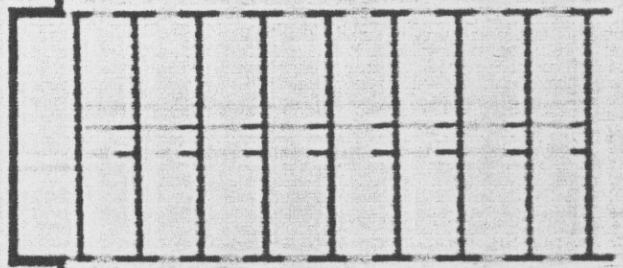
Section of the left column with a row of large, bold, blacked-out characters.

Row of small characters below the bolded section on the left.

Row of small characters on the left side.

Row of small characters on the left side.

Vertical text on the left side of the page, possibly a page number or reference code.



Section of the right column containing several rows of small, illegible characters.

Row of small characters on the right side.

Row of small characters on the right side.

Row of small characters on the right side.

Row of small characters on the right side.

Section of the right column with a row of small, illegible characters.

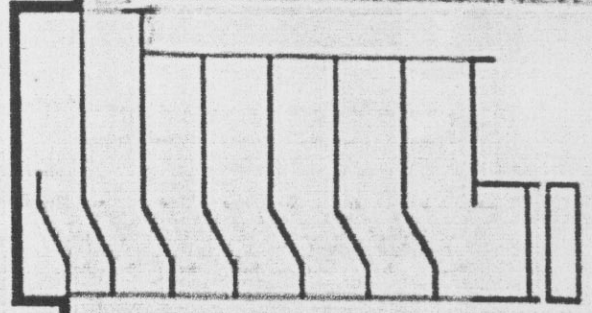
Row of small characters on the right side.

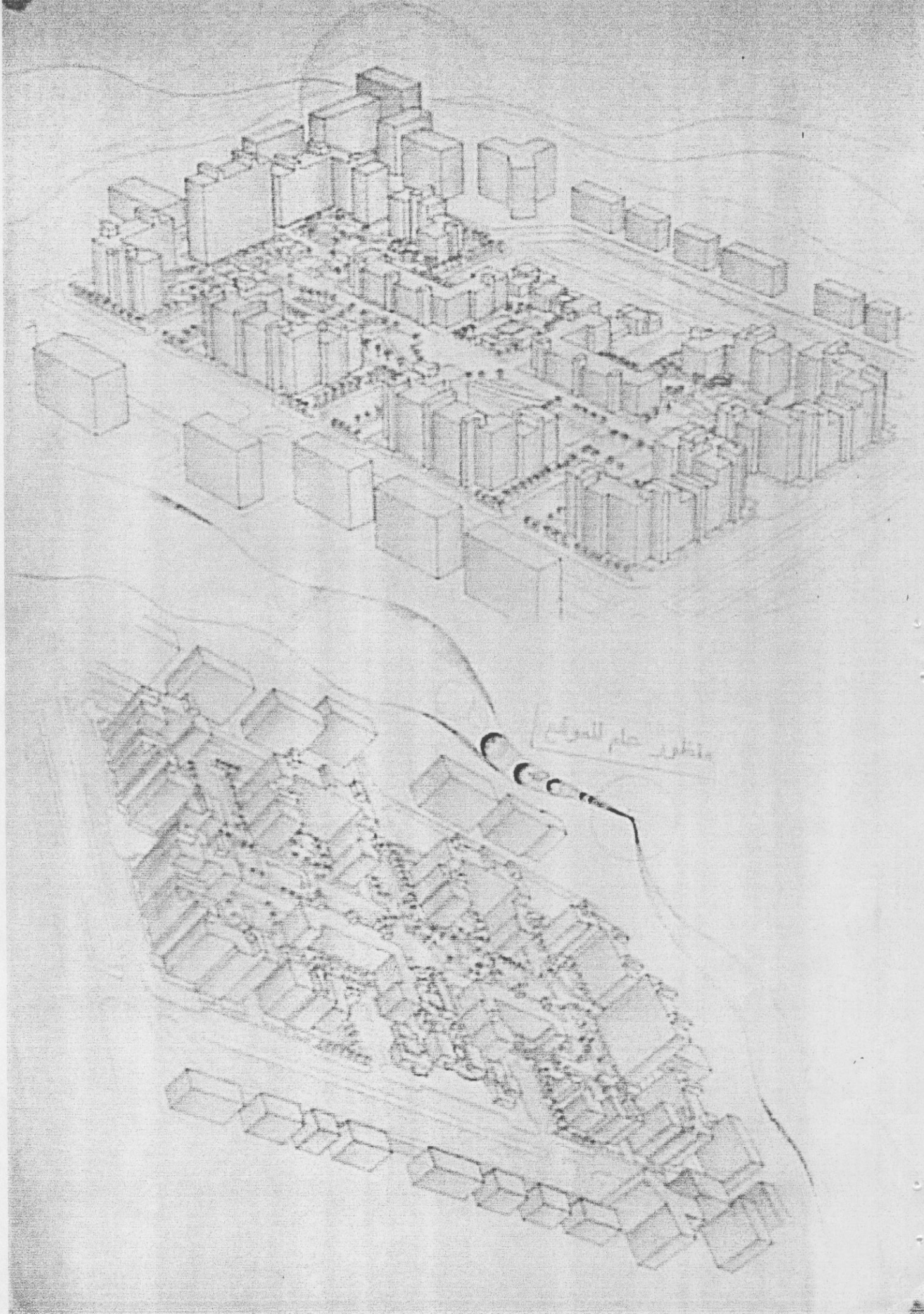
Row of small characters on the right side.

Row of small characters on the right side.

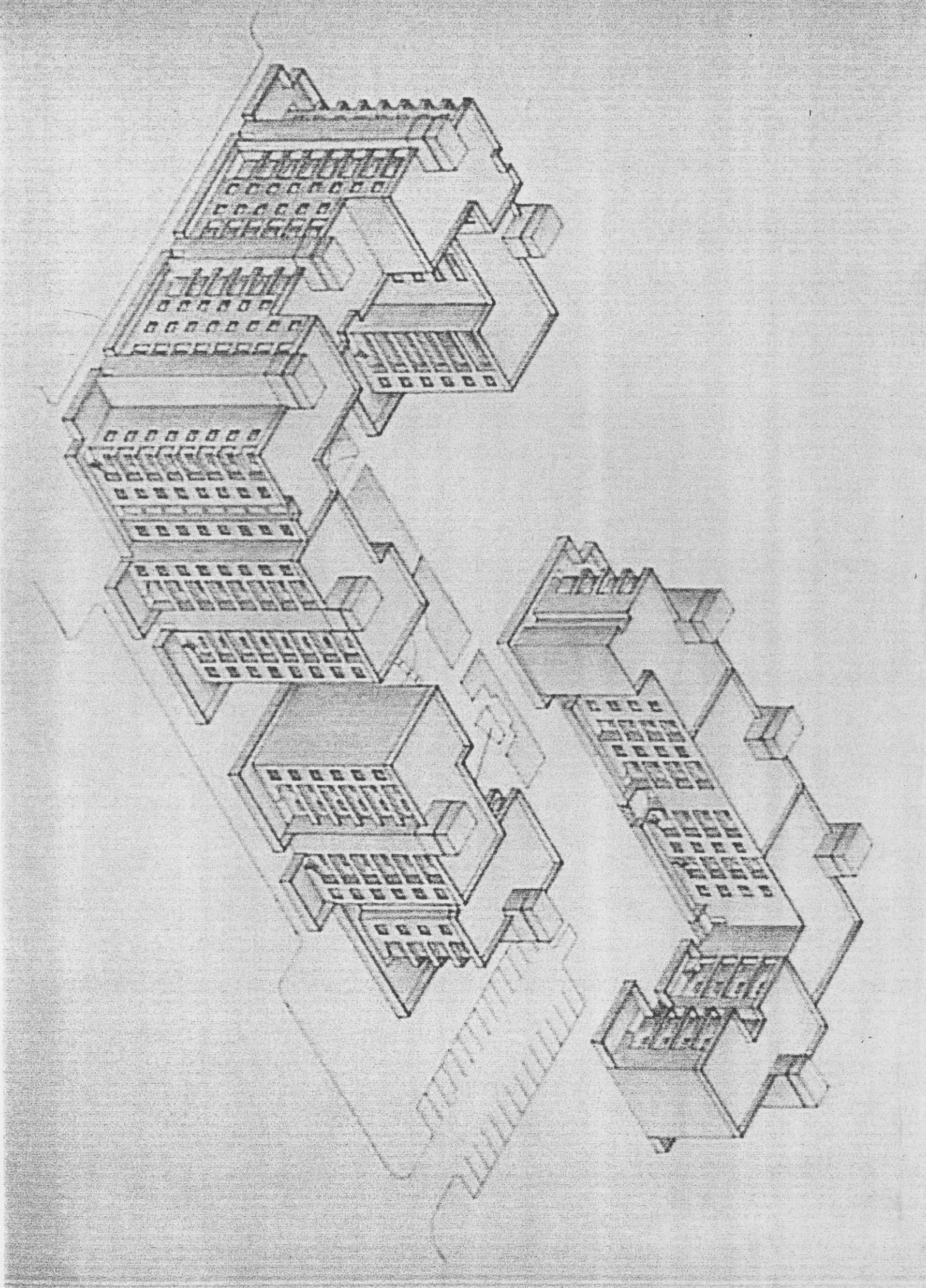
Row of small characters on the right side.

Section of the right column with a row of small, illegible characters.





منظر عام للمدينة



المراجع

عناصر التصميم والإنشاء المعماري.

مكتبة الأسد.

الشام الجديدة .

أسس التصميم والتشكيل العمراني.

المجمعات السكنية المتباينة .

دراسة المخطط التنظيمي والأسس

نوطة نظريات التخطيط .

Ernest neufert

Le logement collection

صلاح الدين محمد

د.م جهاد عيسى

د.م غسان بدوان

د.م جورج توما

م.الكسي شكر

التخطيطية .