

جامعة دمشق

كلية الهندسة المعمارية

شركة لتصنيع و عرض الأزياء

إشراف

د. محمد زياد ملا د. عامر جبوري

تقديم فادي بيطار

المقدمة :

تعتبر الصناعة من العناصر الرئيسية التي يقوم عليها الاقتصاد في سوريا وأصبحت الصناعات النسيجية وصناعة الألبسة بشكل خاص تشكل جزءاً كبيراً من الصناعة وذلك نظراً للتطور الكبير الذي وصلت إليه هذه الصناعة مما ساعدها في دخول الأسواق العربية والأسواق الأجنبية نظراً لجودتها وأسعارها المنافسة الناتجة عن انخفاض تكاليف اليد العاملة مقارنة بالجوار بالإضافة لتوافر الخبرات القادرة على تقديم صناعة منافسة ومرغوبة في جميع الأسواق .

ولقد ظهر في أسواقنا في الآونة الأخيرة مجموعة من الوكالات لشركات أزياء عالمية والتي تتوجه لإقامة مصانع كبرى لهذه الشركات من بلدنا مما يعطي هذا المشروع أهميته الاقتصادية لكونه يتطلب من المتطلبات الحالية الراهنة .

- الموقع : على اتوتستراد درعا - دمشق - الزاوية المقابلة للتاون سنتر .
- الهدف من المشروع : يراد إنشاء شركة لتصنيع وبيع وعرض الأزياء نظراً لأهمية الموقع .
- أهمية الموقع :
- ١- قريب من المنطقة الصناعية التي تساهم في تخديمه من الناحية الصناعية (مستلزمات الآلات والخياطة ، وكالات الآلات المختصة بمجال الألبسة ومنتجاتها والقريبة من الموقع ، وجود العمال في المناطق المجاورة والقريبة كذلك سكنهم القريب من الموقع) .
- ٢- طريق دولي للأردن ودول الخليج العربي (السعودية ، الإمارات) .

أقسام المشروع الرئيسية :

- ١- قسم المصنع والتصنيع والعمال والتصميم
- ٢- قسم عرض الأزياء والزوار .
- ٣- الإدارة العامة والتسويق .
- ٤- صالة بيع الملابس والأزياء التابعة للشركة .
- ٥- خدمات تقنية لازمة للمشروع .
- ٦- مواقف السيارات والمراقبة اللازمة للمشروع والحدائق .

فعاليات المشروع :

أ- قسم المصنع والتصنيع والعمال والتصميم :

١- صالات رئيسية للتصنيع :

- صالة التريكو التي تتألف من : صالة الآلات - إدارة الصالة - غرفة المرسوم (الحاسوب) - قسم التنظيف - الكوي - الأملاج - مستودع ملحق بالتريكو .
- صالة خياطة القطن وتتألف من : صالة المكينات - إدارة الصالة - قسم القص - قسم التنظيف - الكوي والأملاج - مستودع ملحق بالقطن والقماش .
- صالة خياطة البنطال والقميص : صالة المكينات - إدارة الصالة - قسم القص - قسم التنظيف والكوي والأملاج .

٢- مستودعات مواد أولية (خيوط ، أقمشة) (أمانة مستودع ، مستودع)

٣- مستودعات مواد جاهزة (أمانة مستودع ، مستودع)

٤- مستودع إكسسوارات (أزرار ، سحابات ، أكياس . إلخ)

٥- مطعم عمال ومطبخ

٦- مشالغ عمال وعاملات وخدمات صحية .

٧- قسم التصميم .

ب- قسم عرض الأزياء والزوار .

١- صالة العرض الرئيسية .

٢- قسم استقبال ومشاجب .

٣- قسم العارضين والعارضات والخدمة اللازمة / مشالغ - خدمات صحية /

٤- قسم تجهيز العارضين والعارضات .

٥- مستودعات مؤقتة .

ج- الإدارة العامة والتسويق .

د- صالة بيع الملابس والأزياء :

مركز تسويق لبيع منتجات الشركة وعرضها للزبائن والزوار مع الخدمات اللازمة ، صندوق ،

غرف تبديل الملابس ، مستودع صغير ، خدمات صحية .

هـ- خدمات تقنية :

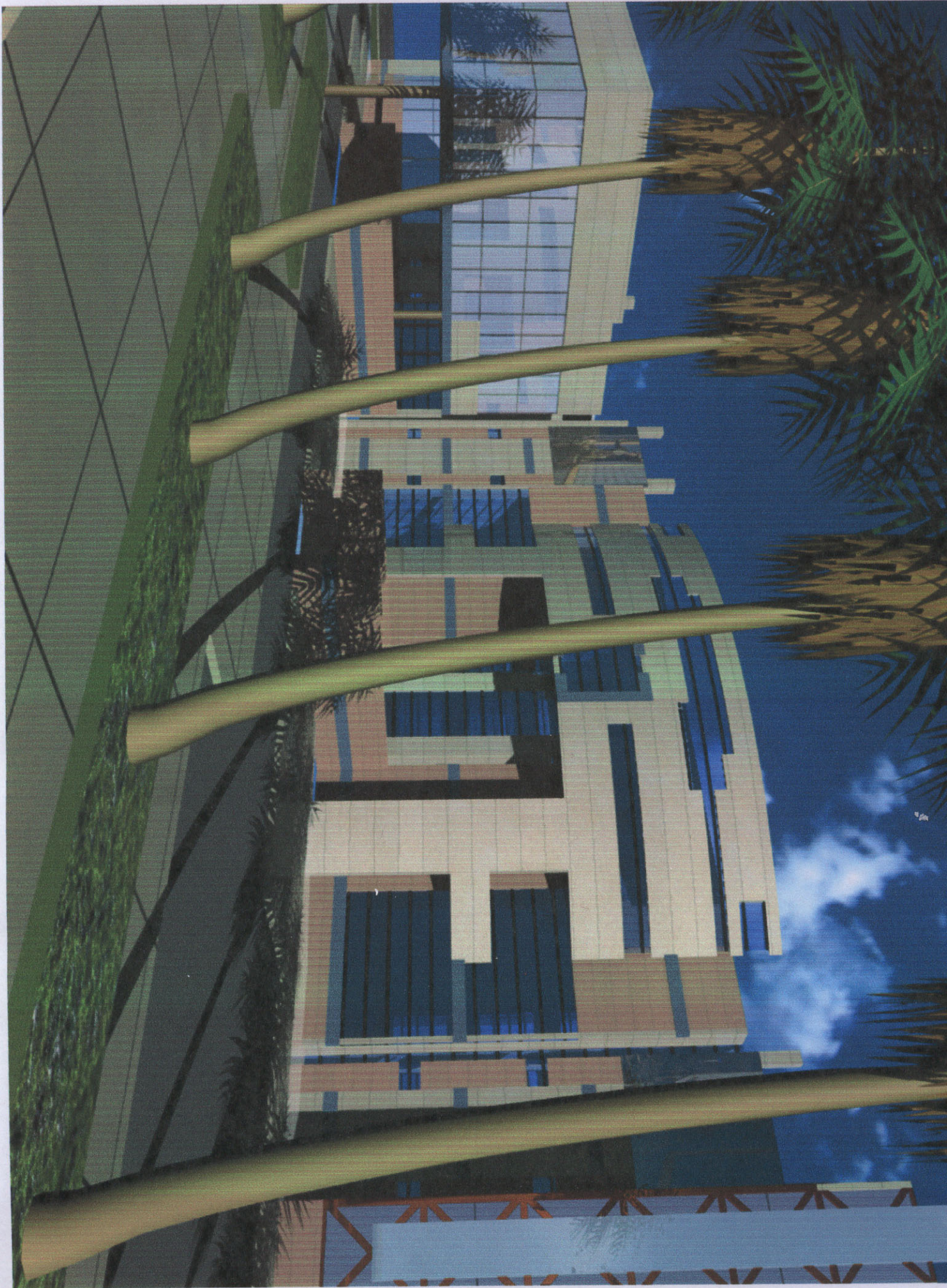
- تدفئة وتكييف - مولدات احتياطية ولوحات كهربائية وخزانات مازوت وخزانات مياه .

و- مواقف السيارات وغرف المراقبة والحدائق .

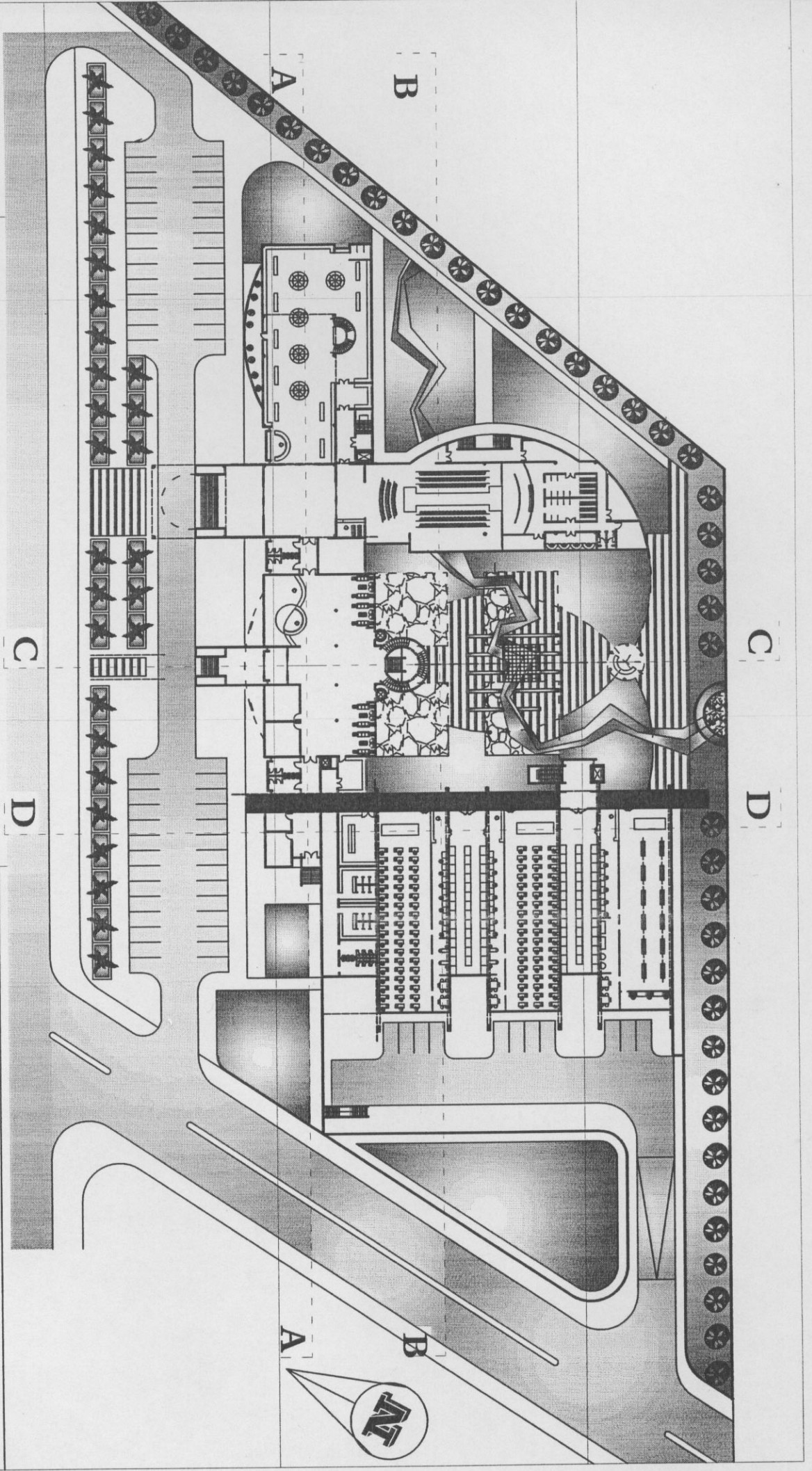
١- مواقف سيارات للجماهير .

٢- مواقف سيارات للإدارة والموظفين .

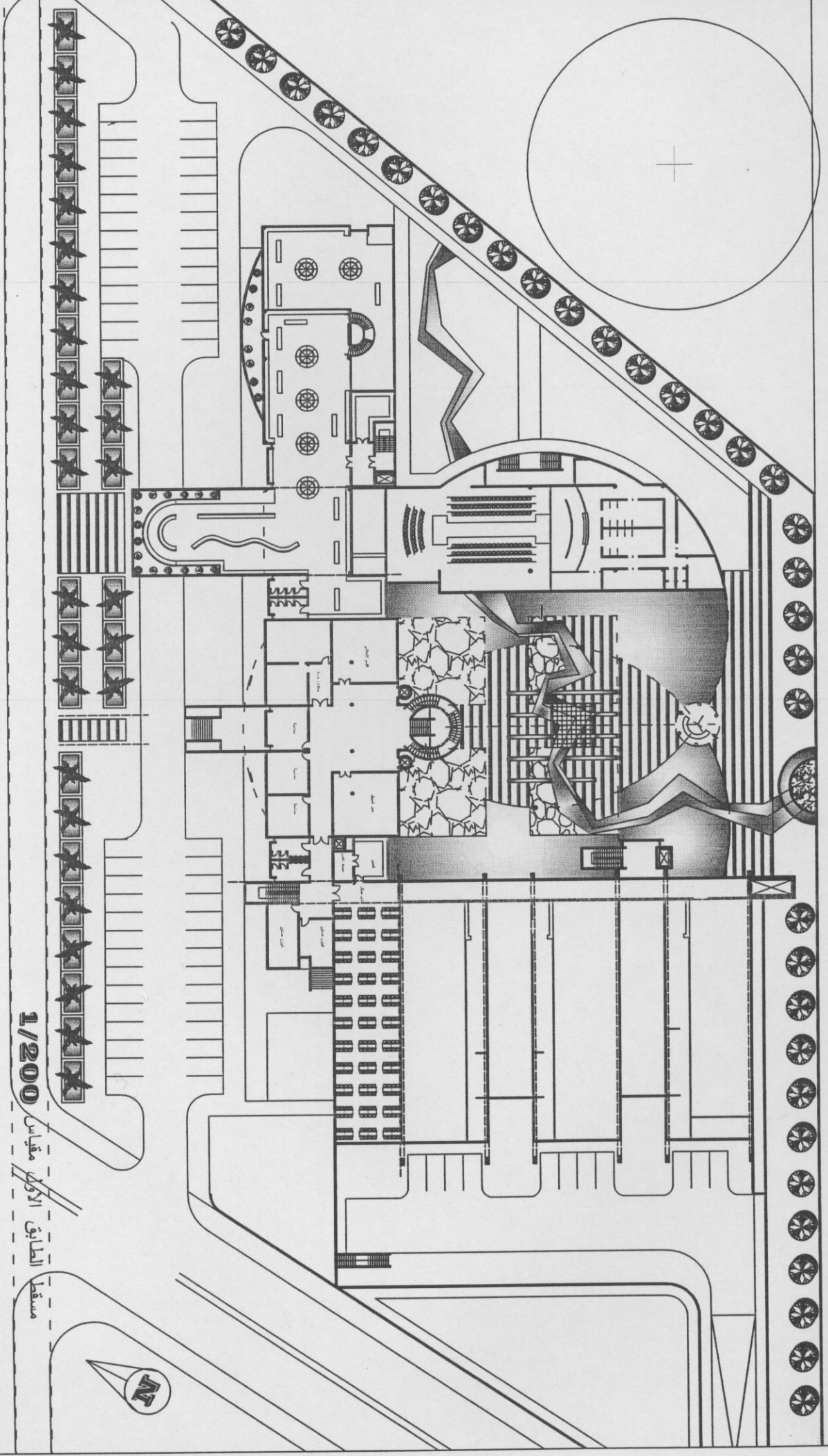
٣- مواقف سيارات لتحميل وتنزيل البضائع .







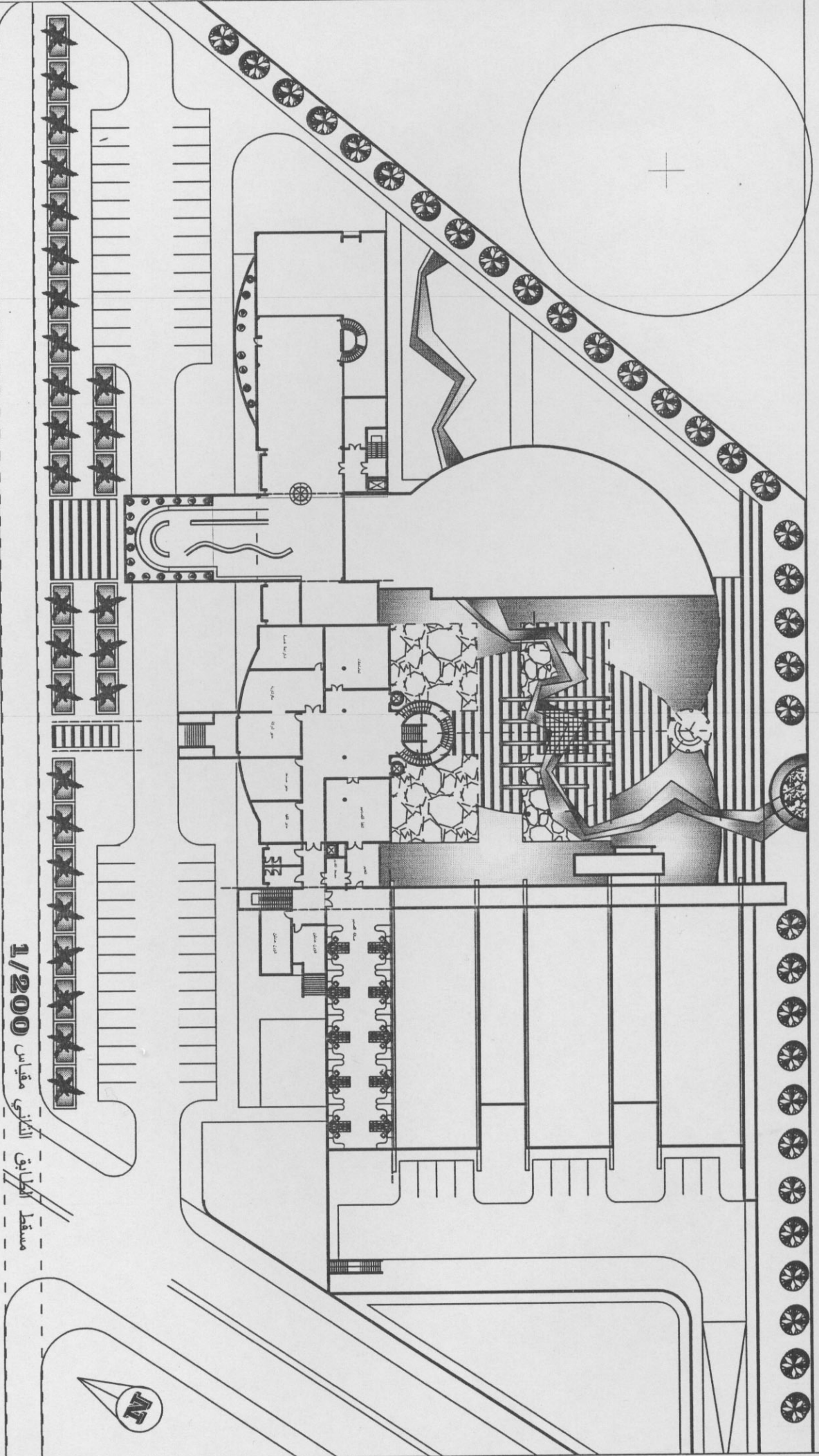
مسقط الطابق الارضي مقاييس 1/2000



1/200

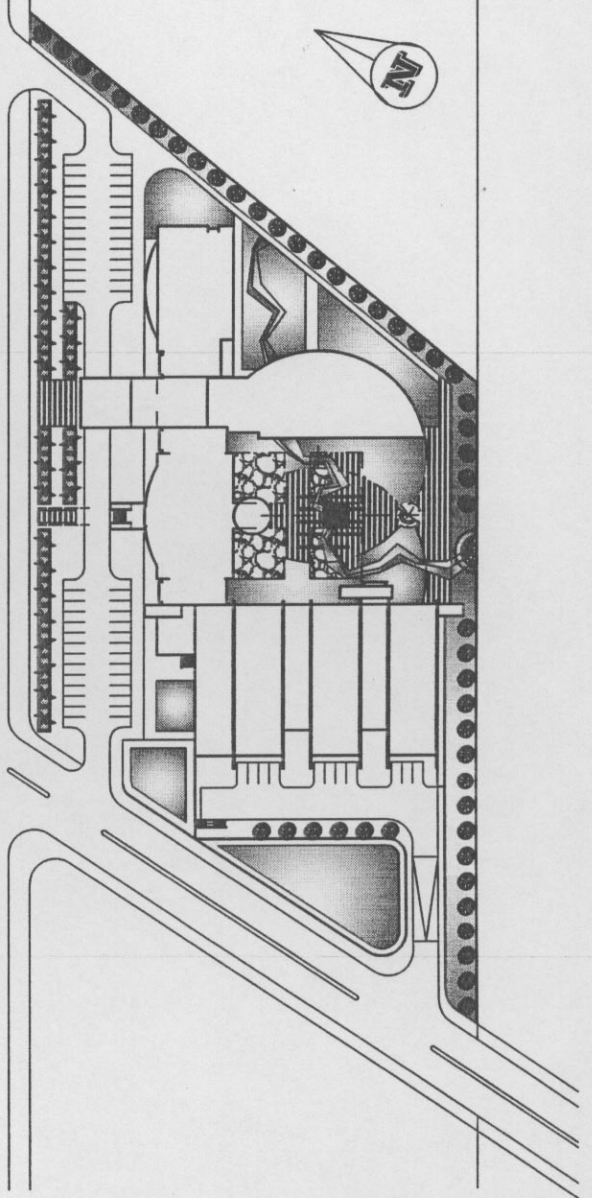
مسقط الطابق الأول مقياس



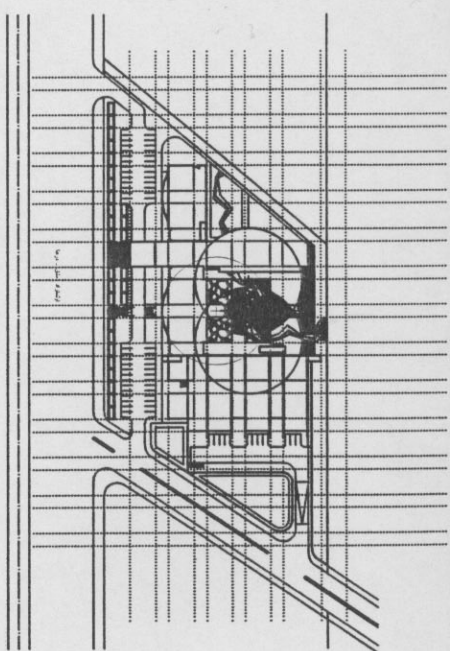


مقياس 1/200
مسقط الطابق الثاني





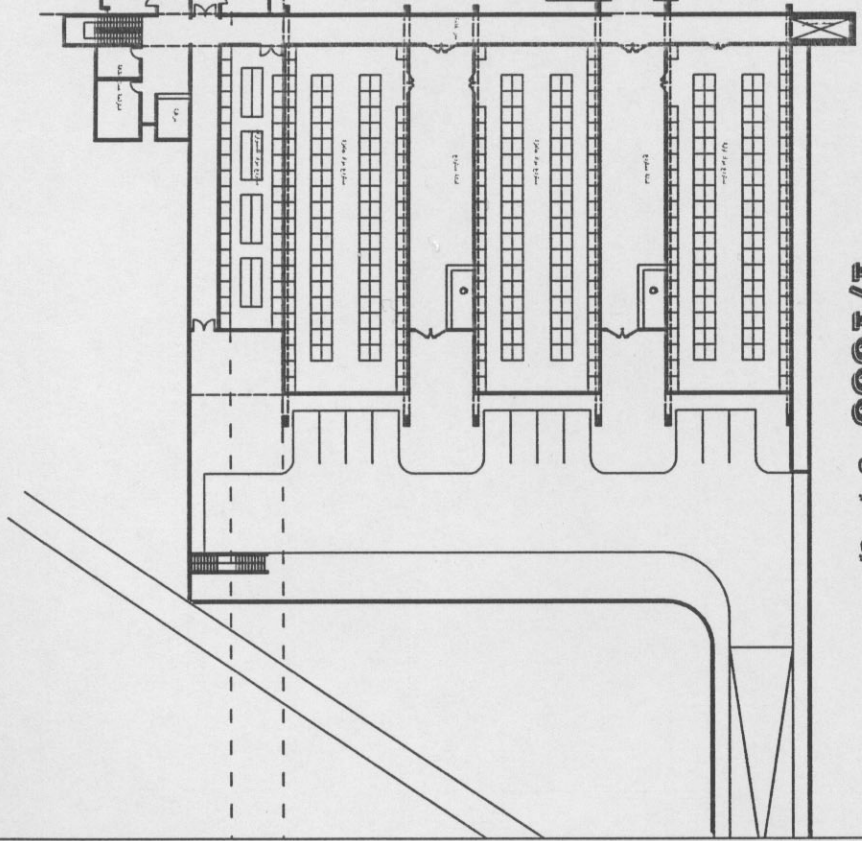
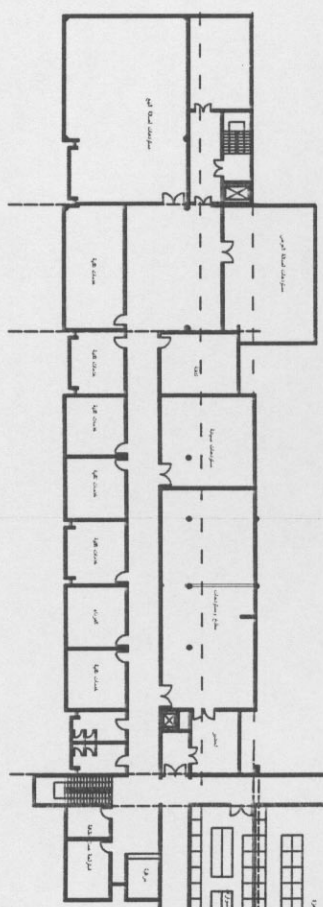
اوتستر لا دمشق - درعا



تحليل مقياس 1/1000

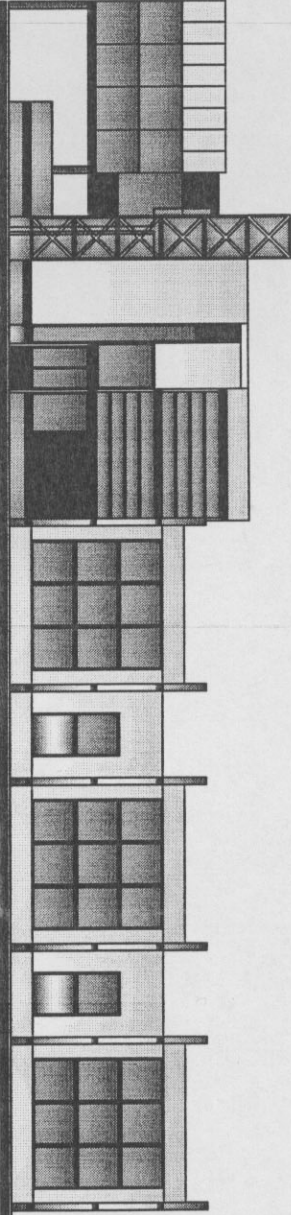
الموقع العام مقياس 1/500

مسقط القنر مقياس 1/200



D/ 13-02-2005

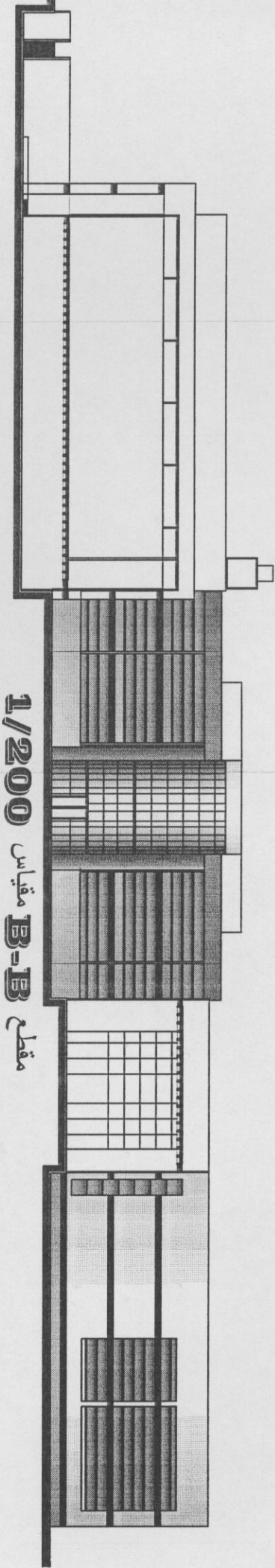
1/100



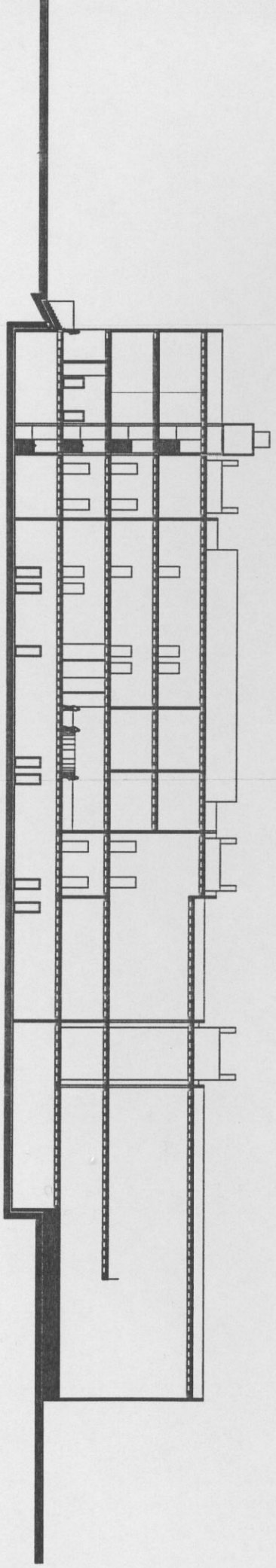
1/100 الواجهة الجنوبية الغربية مقاس

1/100 الواجهة الشمالية الغربية مقاس

D/ 13-02-2005

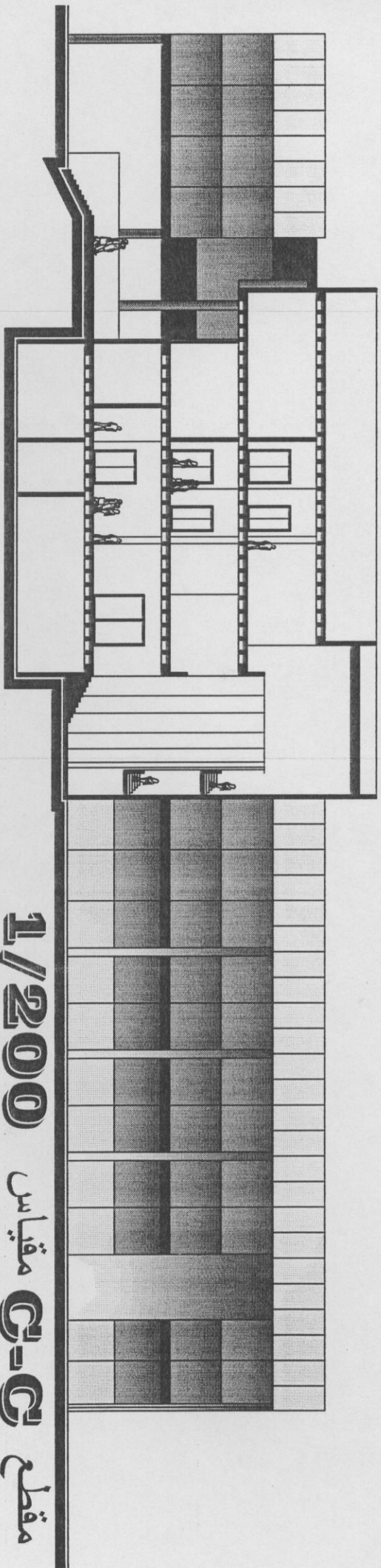


مقطع B-B مقياس 1/200



مقطع A-A مقياس 1/200

مقطع ج-ج مقياس 1/200



مقطع D-D مقياس

