

مشروع
شقق السكنية المعدة للإيجار

تقديم الطالب :
أحمد عامر دردري

بإشراف:
د. موفق دغمان
د. مأمون الورع



مشروع فندق الشقق السكنية

موقع البناء:

يقع الفندق في منطقة المزة قرب برج تالا و بالقرب من برج كوين سنتر حيث تشكل الجزيرة التي تحوي الموقع مثلث يحوي فعاليات مختلفة تقوم بتخديم المناطق السكنية المحيطة بالإضافة إلى أن الفندق يقع في المنطقة ذات موقع خلاب و هواء نقي .

أهداف المشروع:

لما كانت دمشق هي أساس تاريخنا و معنى خصوصية عمارتنا و لما كانت مكان هام لتجوال السواح رأيت أنه من المناسب إنشاء برج فندق في منطقة المزة يستقبل السائحين و نظرا لندرة الشقق السكنية المعدة للإيجار و تبعا لأهمية الموقع المذكور فكان من ملائم انشاء برج للشقق السكنية المعدة للإيجار تقوم باستقبال العوائل (من السياح أو رجال الأعمال) مع توفير الأجواء الترفيهية و التخديمية المناسبة و ينقلهم نقلة جميلة إلى أماكن راحتهم و هم يتجولون في مدينة دمشق و أقسام الشام الأخرى .

الإقسام الرئيسية للمشروع:

أ- البهو:

و يحوي المدخل مرفقة بنقاط الحراسة و غرفة خاصة بالbagest وهو على مرحلتين ليؤمن العزل الحراري و يوصل للبهو :
بهو يحوي على reception +كوة الأمانات + كوات هاتف +أركان جلوس مرفق بحدائق جميلة تؤمن الجو اللطيف + كنتوار لبيع المرطبات و المشروبات + مصاعد خدمة بانورامية + مكاتب للشركات السياحية و الشركات التأجير السياحية +مكاتب لتصرف العملة و الانترنت و الاتصالات و الفاكس .

أ- الشقق السكنية المعدة للإيجار:

- ٠ ثلاثة أنماط وهي: ١- نموذج غرفة مع صالة ٢٠م ٢٠
- ٠ ٢- نموذج غرفتين مع صالة ٩٠ م ٢٠
- ٠ ٣- نموذج ثلاثة غرف مع صالة ١٢٥ م ٢٠

ب- القسم التجاري:

- ١- محلات تجارية (صغيرة و متوسطة و كبيرة) (٢م١٥٠٠)
- ٢- صالات العرض و بيع مختلفة (٢م١٠٠)
- ٣- سوبر ماركت (٢م٢٥٠)

ج- القسم الترفيهي:

- ١- صالة الألعاب الرياضية (٢م٣٠٠)
- ٢- صالة انترنت (٢م٧٥)
- ٣- كافيتريا (٢م١٢٠) + عدد (٢) مطعم (٢م٤٠٠)
- ٤- صالة متعددة الاستعمالات ل ٤٠٠ شخص (٢م٤٠٠)
- ٥- مطعم بانورامي (٢م ٤٠٠)

د- القسم الإداري:

- ١- غرفة مدير مع سكرتيرة (٢م٤٠)
- ٢- غرفة اجتماعات (٢م٣٠)
- ٣- غرفة موظفين (٢م٢٠)
- ٤- غرفة محاسبة (٢م ٢٠)
- ٥- تخدم مع خدمات صحية مناسبة (٢م٢٠)

هـ- بهو الدخول:

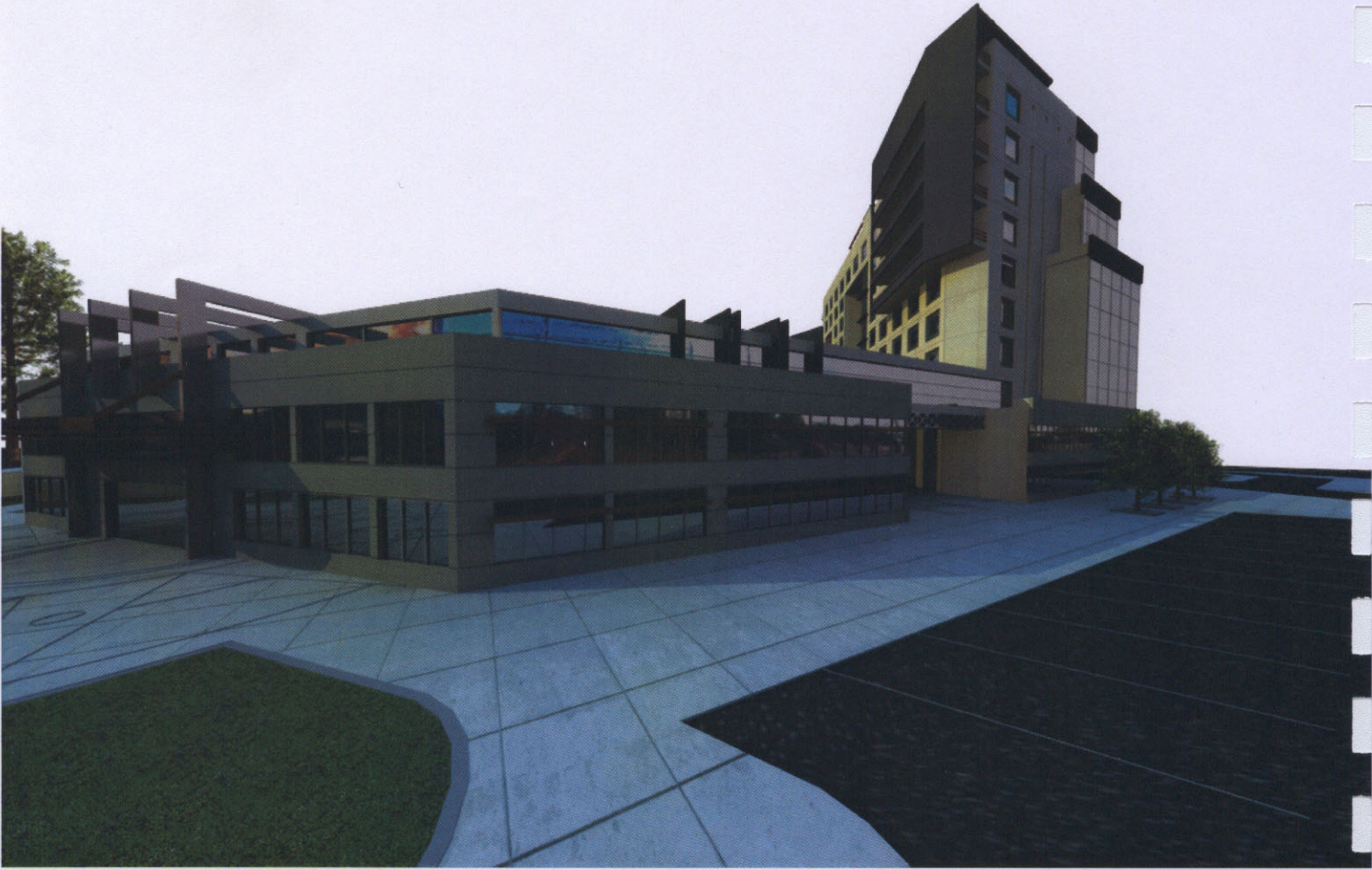
- ١- استعلامات
- ٢- أركان جلوس (الاستعلامات مع أماكن الجلوس (٢م ٢٠٠))
- ٣- أماكن العرض و البيع (٢م ٧٥)
- ٤- نقاط الحراسة (١٦ م ٢)
- ٥- غرفة للمراقبة (٢م٢٠)
- ٦- خدمات صحية للجنسين (٢م ٣٠)

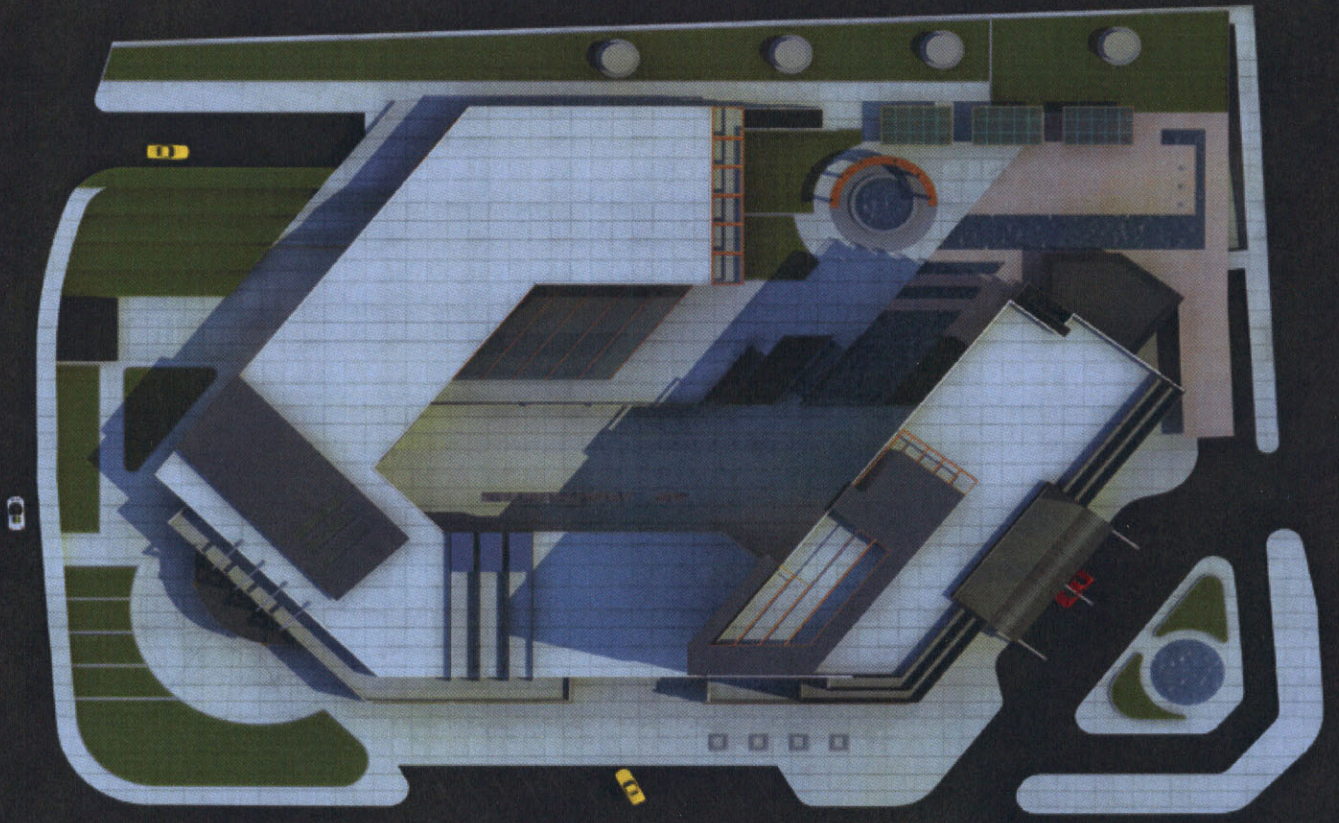
و- القسم الخدمات:

- ١- المستودعات
- ٢- مراب السيارات يتسع ل ٧٠ سيارة
- ٣- تدفئة و تكييف
- ٤- خزانات الوقود
- ٥- مستودعات تخدمية للمطعم
- ٦- مشالح و أدوات للعمال
- ٧- حدائق ترابية

ز- الملحقات:

- ١- بطاريات الخدمة.
- ٢- مصاعد تخدمية.
- ٣- مصاعد بانورمية.
- ٤- مواقف سيارات الخدمة.
- ٥- أدراج متحركة للتجاري.
- ٦- أدراج نجاة للبرج.





قمنا بفتح واجهات المشروع نحو الفراغ الداخلي التعايشي
بهدف خلق تواصل عمراني بصري كان او حركي
ساعدت هذه البوابات على خلق درجة في الخصوصية
بين الخارج العام والداخل شبه الخاص

