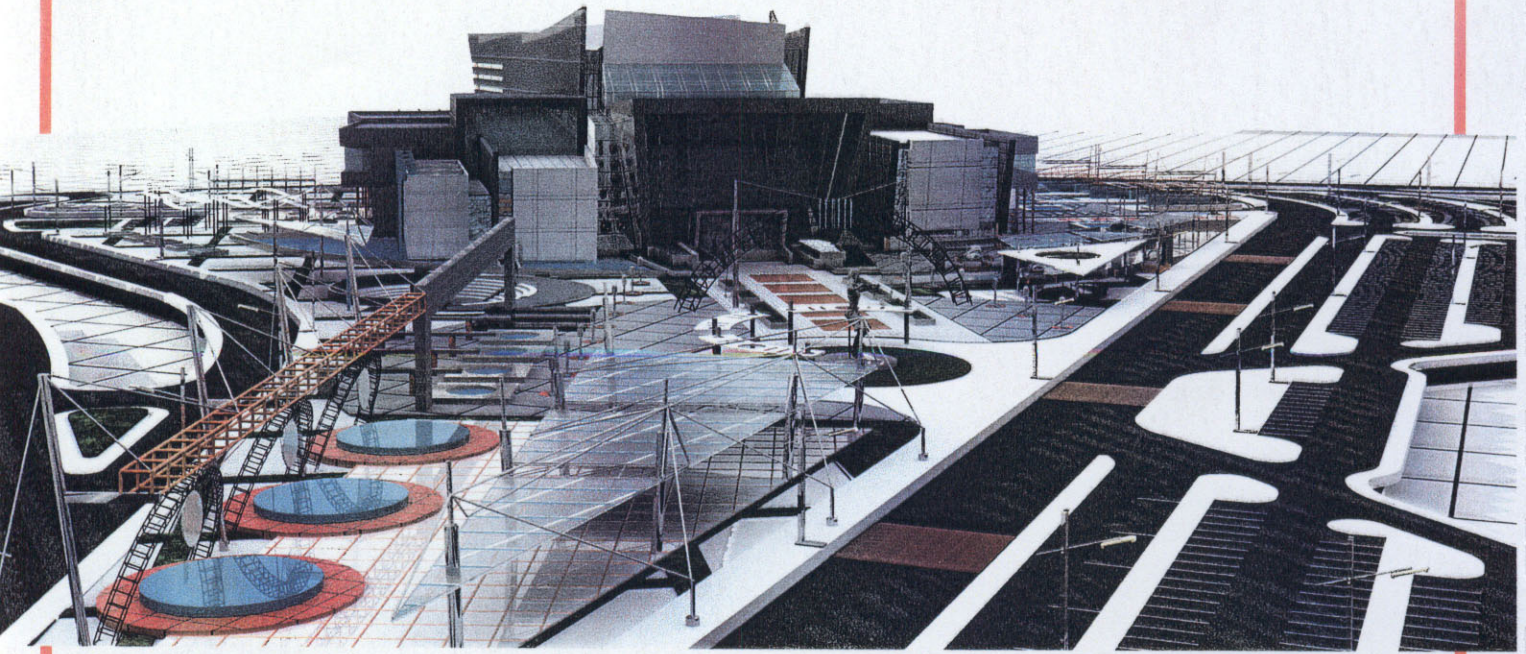


عالم الموسيقى Concert Hall



بإشراف الدكتور:

د. زياد مهنا

د. عبير عرقاوي

تقديم:

وائل عبد الهادي الشاش

مقدمة

■ فكرة المشروع :

العمارة والموسيقا ...

من أهم الفنون التي تعكس حضارة بلد ما و عراقتة .. وأصالته ، فأول ما يلفت انتباهنا عندما ندخل مدينة ما لأول مرة هو الطابع المحلي لعمارتها وآخر ما نخرج به هو أغنية من تراثها ..

وهما شديدان الإرتباط ببعضهما البعض ، وقد عمل كثيرين من المعماريين على تجسيد فكرة الإرتباط هذه .. فمنهم من ذهب لاستنباط نسب من النوط الموسيقية و عكس هذه النسب على الواجهات (من خلال الفتحات أو الفرزات) أو على المساقط فمن المعلوم أن العلامات الموسيقية تفصل بينها أبعاد صوتية محددة ..

■ مبررات المشروع :

إذا كان القرن الحادي والعشرين عصر الإتصالات و تحول العالم إلى قرية صغيرة فهذا يعني أنه عصر تلاقي الحضارات و تمازج الثقافات فالإنفتاح الكبير الذي تشهده دول العالم و منها سوريا على العالم قاطبة يجعل لزاما علينا تلاقي حضارتنا و ثقافتنا مع حضارات الدول الأخرى .

لقد قيل قديما بأن الموسيقا هي لغة العالم التي لا تحتاج إلى ترجمة لفهم و أن الإنسان يرتقي بها و تنهذب أخلاقه ومشاعره بالاستماع إليها و لهذا السبب كان لا بد من الإهتمام بدور الثقافة المتنوعة لإغناء هذه الحاجة الإنسانية فكان في بلدنا دار الأسد للثقافة و الفنون صرحا حضاريا و تحفة فنية تساهم بشكل فاعل في نقل ثقافتنا للآخرين و لكننا ما زلنا بحاجة ملحة إلى المزيد من هذه الدور الثقافية لتكون المنبر لتعريف العالم بثقافتنا و فنوننا و لتكون مكان لقاء و حوار للثقافات و التآخي بين بلدان العالم و لتساهم في امتداد جذور حضارتنا لتبقى راسخة و قوية على أسس متينة .

■ الهدف من المشروع :

ويتضمن ثلاث جوانب :

- (1) الجانب التعليمي :
وهو الإهتمام بهذا الفن وتطويره على أنه علم .
- (2) الجانب الثقافي :
وذلك من خلال تنمية هذا الفن فهو يمثل قيمة حضارية و ثقافية هامة .
- (3) الجانب الإقتصادي :
• من خلال الدورات التدريبية الملحقة للتعليم على مختلف الآلات الموسيقية .
• من خلال استثمار صالاته و تأجيرها لفرق موسيقية و استعداد فرق موسيقية من دول أخرى .

■ أرض المشروع :

تقع أرض المشروع على طريق المطار عند الجسر الرابع بجوار مدينة المعارض الجديدة وبمساحة تقريبية 67400 m^2 .
الأرض ذات شكل شبيه بالمثلث محاطة بشارع رئيسي من الجهة الشرقية و بشارع فرعي من الجهة الشمالية و الغربية أما من الجهة الجنوبية فيحدها مواقف السيارات الخاصة بمدينة المعارض.

■ اختيار موقع الأرض :

لقد تم اختيار موقع الأرض في تلك المنطقة تكاملا مع النشاطات الترفيهية و الثقافية الموجودة في تلك المنطقة و مع المدينة السينمائية الموجودة عند الجسر الثالث على طريق المطار و أرض مدينة المعارض الجديدة .

■ خطوط الفكرة الرئيسية:

بالاعتماد على مفهوم هرمية المقياس -هرمية التشكيل- التحويل (تحول الفراغ إلى كتلة) تم الإنطلاق بدءا من فراغ الدخول الى الفراغ الممهّد الى الصالة الرئيسية و الإحاطة بشكل شعاعي انطلاقاً من مركز الأرض. و بزوايا تحصر مفتاح الصول داخلها . مع شبكة متعامدة تمثل خطوط السطور الموسيقية المتعامدة مع مفتاح الصول في النوطة .

عالم الموسيقى

يتألف المشروع من الأقسام التالية :

1. بهو رئيسي :

بمساحة 4000 m^2 يحوي على :
بطاريات خدمة - كمنشآت - استعلامات - أركان عرض - استراحة
جمهور - أماكن بيع - قسم إرشاد و توجيه الجمهور - خدمات
صحية للجمهور .

2. صالة استقبال وفود :

بمساحة 150 m^2

3. قسم الصالات الرئيسية :

(a) صالة عزف موسيقي (اوركسترا) رئيسية :

تتسع ل 4000 شخص مع وجود مخارج نجاة - مداخل - بهو
تمهيدي مع دخول خاص بالفنانين .
يلحق بها :
- مشالغ و أدواش خاصة بالفنانين .
- استراحة فنانين بمساحة 30 m^2 .
- مستودع آلات 50 m^2 .
- مستودع تجهيزات 50 m^2 .
- مستودع فرش 100 m^2 .
- قسم تحكم بالصوت 50 m^2 .
- قسم تحكم بالاضاءة 50 m^2 .
- قسم توجيه جمهور .
- قاعات تدريب للكورال .
- قاعات تدريب حركات ايمائية .
- مدرج للبروفات .

(b) صالة عزف موسيقي (اوكسترا) ثانوية :

1500 شخص عدد 2 يلحق بكل منها :
- مستودع آلات .
- مستودع تجهيزات .
- مستودع فرش .

- قسم تحكم بالصوت .
- قسم تحكم بالإضاءة .
(c) ويلحق بالصالة السابقة قسم الإذاعة :
ويتألف من :

1) صالات تلفزيونية :

- بمساحة 100 m^2 لكل واحدة .
- استودوهات مقابلات عدد 2 .
- صالات تسجيل عدد 2 .
- صالات بث مباشر عدد 2 .

2) صالات بث إذاعي :

- بمساحة 50 m^2 لكل واحدة .
 - استودوهات مقابلات عدد 2 .
 - صالات تسجيل عدد 2 .
 - صالات بث مباشر عدد 2 .
- ويلحق بالقسم الإذاعي :
- مستودع أدوات عدد 2 بمساحة 50 m^2 .
 - مستودع عام بمساحة 100 m^2 .

4. قسم المعارض :

تتألف من مجموعة صالات بمساحة 1200 m^2 مع إمكانية تجزئتها أو ضمها يلحق بها :
- مستودعات للمعروضات عدد 2 كل منها بمساحة 100 m^2
مع وجود قسم للعرض الخارجي قريب من المعرض .

5. صالات سماع موسيقى :

عدد 3 بمساحة 70 m^2 لكل واحدة منها .

6. صالات عرض فيديو :

عدد 3 بمساحة 70 m^2 لكل واحدة منها .

7. محلات بيع تجارية :

بمساحة إجمالية ($300 \text{ m}^2 - 400 \text{ m}^2$) لبيع الآلات الموسيقية والأشرطة و
الإسطوانات المدمجة و الملصقات .

8. قسم احياء الموسيقى العربية :

يحتوي على صالات عزف شرقي و غرف خاصة بالفنانين .

9. القسم التعليمي :

مع وجود دخول خاص و يتألف من :

- (1) القسم النظري :
ويتألف من ثلاثة قاعات بمساحة 500 m^2 لكل واحدة منها .
صفوف تدريس نظري عدد 12 يلحق بكل منها غرفة محاضر .
- (2) القسم العملي :
ويتألف من ثمانية قاعات بمساحة 40 m^2 لكل واحدة
منها .غرف للعزف الثنائي و الإفرادي و الثلاثي عدد 12 بمساحة
 20 m^2 غرف لآلات الطرق و الآلات الوترية و النفخية .
- (3) صالة تدريب موسيقي رئيسية :
بمساحة 200 m^2 .
- (4) غرف اساتذة :
عدد 8 بمساحة 30 m^2 لكل واحدة .
- (5) الإدارة :
بمساحة 200 m^2
- (6) مشالح و خدمات صحية للاساتذة .
- (7) خدمات صحية للطلاب .
- (8) كافتريا خاصة بالطلاب :
بمساحة 100 m^2 .
- (9) قسم تدريب حركات ايمائية :
عدد 3 بمساحة 50 m^2 .

10. كافتريات :

عدد 3 تتسع ل 2500 شخص يلحق بها مستودعات و اماكن تحضير
و دخول خدمة و تيراسات خارجية (تخدم داخلي و خارجي) .

11. المسارح الخارجية :

12. حديقة موسيقية خارجية .

13. إدارة عامة للمشروع :

بمساحة إجمالية 800 m^2 تتضمن : مدير - سكرتاريا - إجتماعات - غرف
إدارية - خدمات صحية - غرف النجوم + وكلاء للأعمال - معاونين .

14. قبو خدمات :
مستودعات- تدفئة و تكييف بمساحة - مولدات - خزانات مازوت.

15. مواقف سيارات :
خارجية: عدد 2000سيارة.

المراجع :

عناصر الإنشاء و التصميم المعماري _ أرنست نوفرت.

المنشآت الثقافية _ حيدر علي .

Theatres _

Walt Disney Concert – Frank O Gery _

عدد من مجلات Review _

عدد من مجلات A-A _

عدد من مجلات L,Arca _

Berlin Philharmonic - Hanz Sharown _