

الجمهورية العربية السورية  
جامعة دمشق  
كلية الهندسة المعمارية

## مشروع فندق أربع نجوم في منطقة ساحة البيطرة

بإشراف:  
د. سلمان محمود د. موفق دغمان

تقديم:  
ميساء تميم



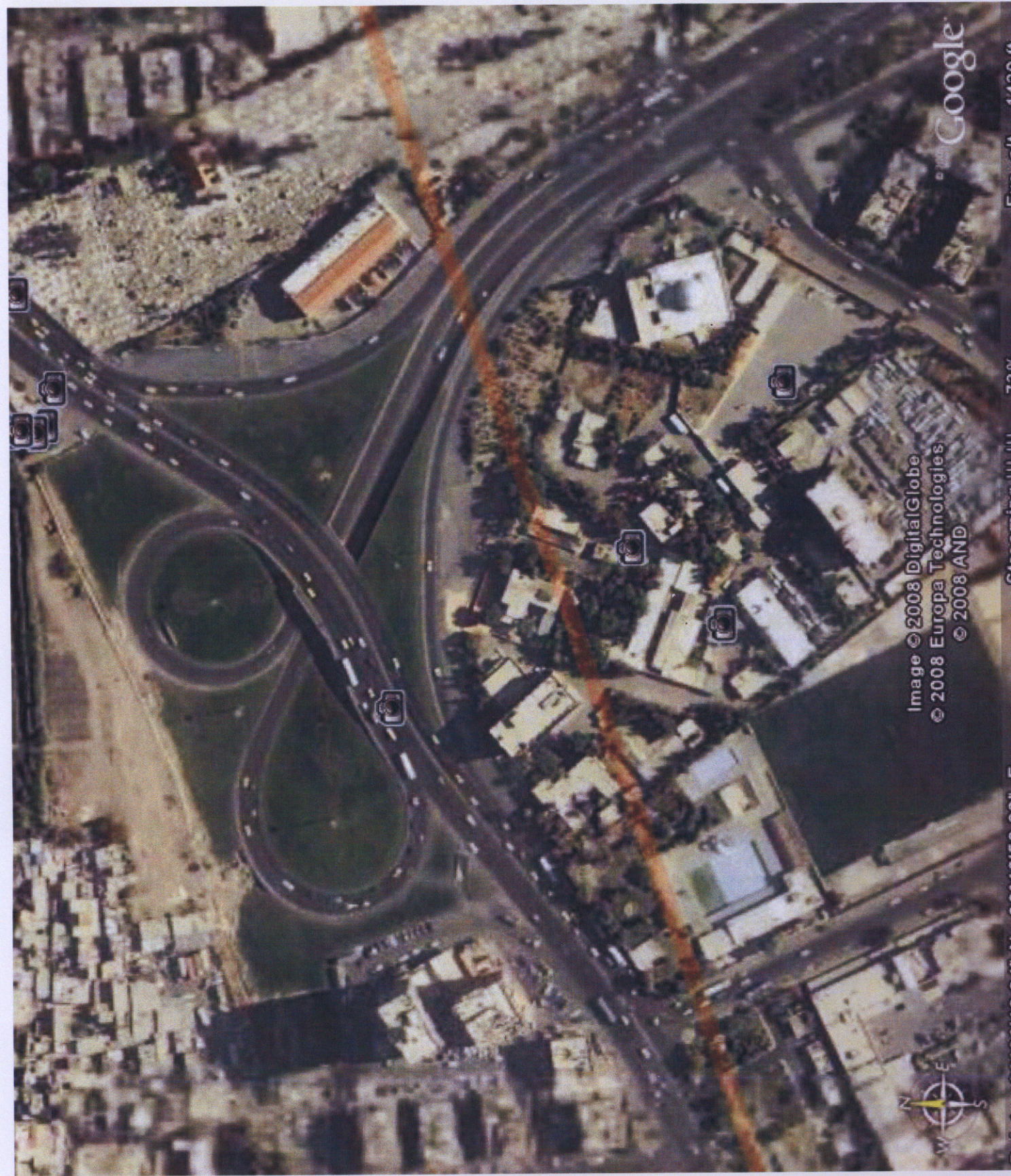
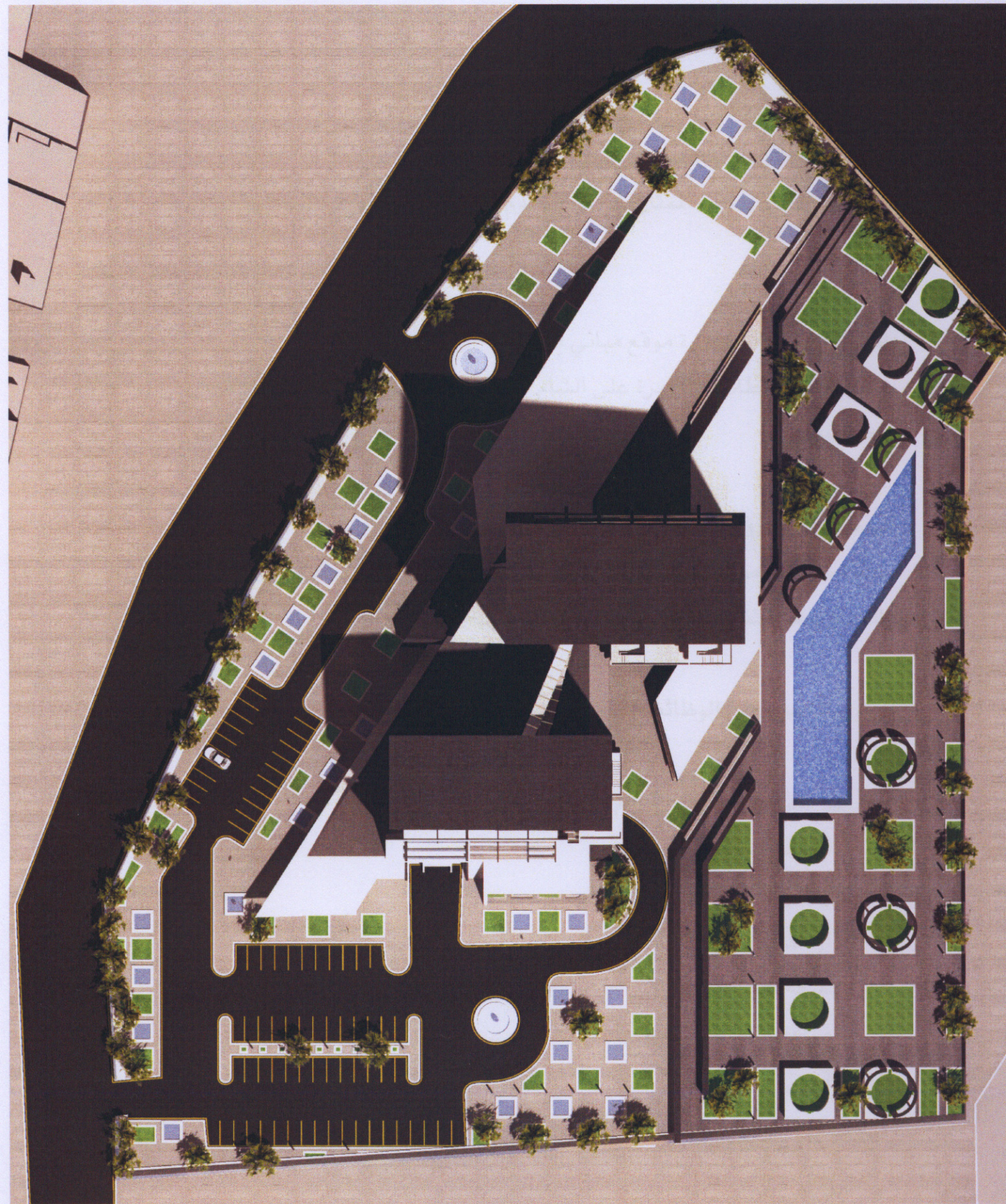


Image © 2008 DigitalGlobe  
© 2008 Europa Technologies  
© 2008 AND

Google









### الدراسة التحليلية لعناصر المشروع:

- مساحة الأرض المخصصة للبناء ٢٠٠٠٠ م<sup>٢</sup>.
- الفندق من الدرجة الممتازة أي أربع نجوم حسب تصنيف وزارة السياحة.

### موقع المشروع:

في منطقة ساحة البيطرة موقع مباني البيطرة  
يتميز الفندق باطلالته المميزة على الشام القديمة من جهة وعلى مدخل المطار من  
الجهة المقابلة

### الهدف من المشروع:

منشأة سياحية مجهزة بوسائل الراحة ومخصصة للمبيت والخدمات السياحية الأخرى  
والفندق يضم نشاطات وخدمات مختلفة ترفيهية وثقافية وتجارية.

### يحتوي الفندق على الوظائف التالية:

أولاً: "بهبو الدخول الرئيسي ٢٥٨٥ م<sup>٢</sup> ويحتوي على:

- المدخل الرئيسي
- ركن استعلامات
- أركان استراحة
- غرفة أمانات
- مرافق صحية مناسبة
- أجهزة هاتف وبريد
- ويلحق به محلات تجارية



ثانياً: الإدارة: ٢م٤٥ لكل قسم:

- غرف للموظفين الإداريين

(مدير الفندق مع سكرتارية+مدير العلاقات العامة+غرفة شؤون العاملين+مدير

المأكولات

والمشروبات)

- قسم المحاسبة - غرفة طبيب ومعاينة

ثالثاً: الصالات والمطاعم:

- صالة متعددة الاستعمالات ٢م٣٠٠

- صالة استراحة وتلفزيون ومطالعة مجلات ٢م١٦٠

- صالة انترنت ٢م٢٣٠ .

- صالة افطار تتراوح مساحتها ٢م٦٠٠ .

- مطعم رئيسي بمساحة ٢م٦٧٠ - ٢م٦٤٠

- نادي ليلي

- صالة للرياضة ٢م٣٣٠

- صالة للألعاب الترفيهية ٢م٢٤٠

رابعاً: غرف النوم:

- ٣٠٠ غرفة نوم بمساحة ٢م٤٤ لكل غرفة.

- من ضمنها أجنحة بمساحة ٢م٨٠ لكل جناح.

كل غرفة تحتوي على (سريرين - حامله حوائب - كرسي لكل شاغل -

خزانة حائط مع طاولة زينة وطاولة كتابة) - حمام يحتوي كافة التجهيزات

الصحية.



خامساً: المطبخ الرئيسي بمساحة ٢٦٠٠م<sup>٢</sup> ويتضمن:

- فراغ استلام المواد.
- مستودعات لحفظ الأغذية المتنوعة
- قسم الطبخ .
- أركان تحضير
- برادات لحوم.

سادساً: المرافق والخدمات العامة:

- مستودعات عامة
- ورشات صيانة
- فراغ الغسيل والكوي مرتبط بمصعد الخدمة الملحق بغرفة خدمة الغرف.
- فراغ التجهيزات الفنية (مولدات كهربائية – تدفئة وتكييف )
- مشالح وأدواش العمال

سابعاً: مرآب سيارات يتسع ل ١٠٠ سيارة

نلاحظ في الموقع العام وجود موقف للسيارات يحدد كما يلي:

- موقف واحد لكل ٣ غرف.
- موقف واحد لكل خمسة محلات تجارية.
- موقف واحد للإدارة.
- موقف واحد لسيارة باص.



من الدراسة التحليلية نحصل على المساحات كمايلي:

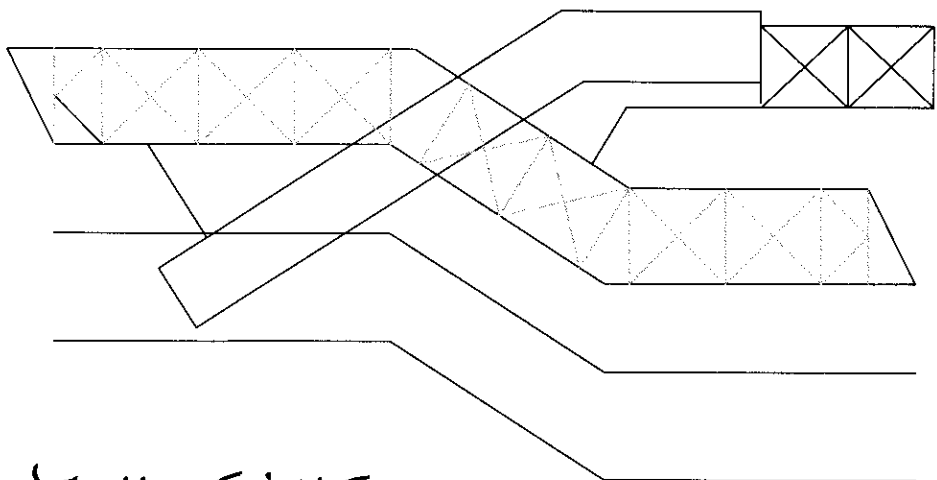
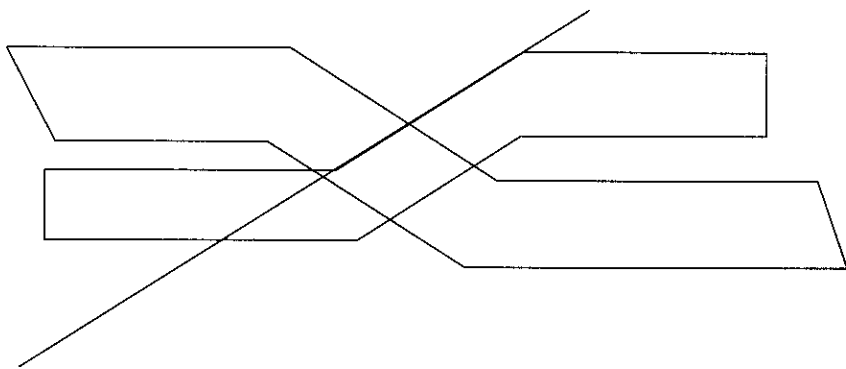
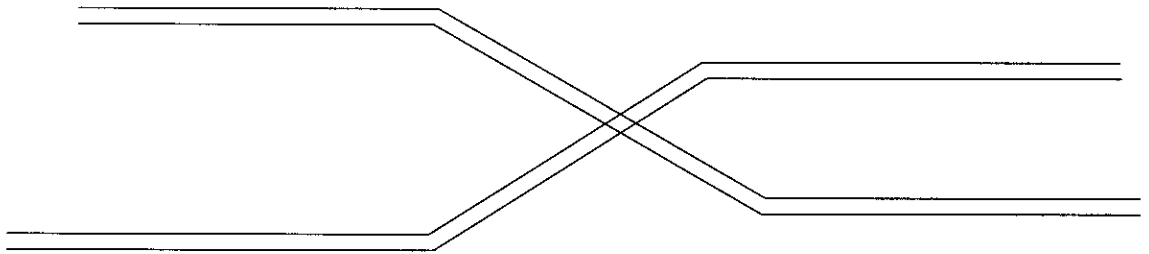
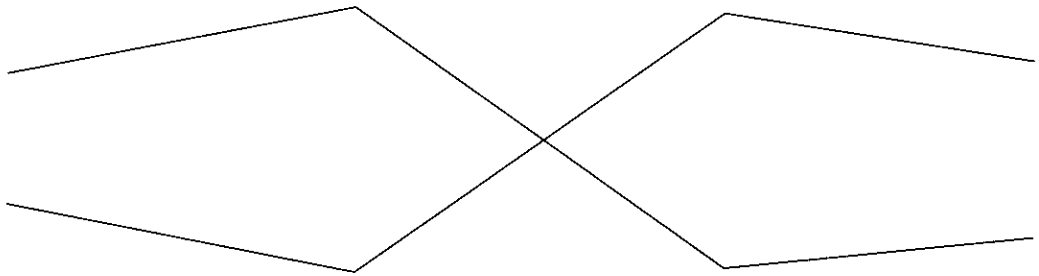
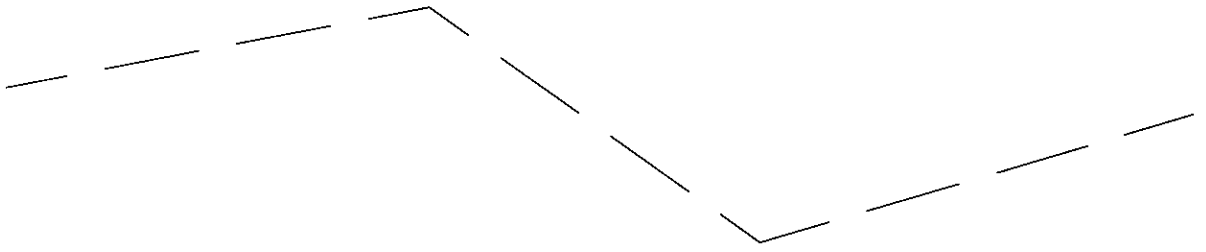
مساحة الطابق الأرضي ٤٧٠٠ م<sup>٢</sup>

مساحة الطابق الأول ٤٥٠٠ م<sup>٢</sup>

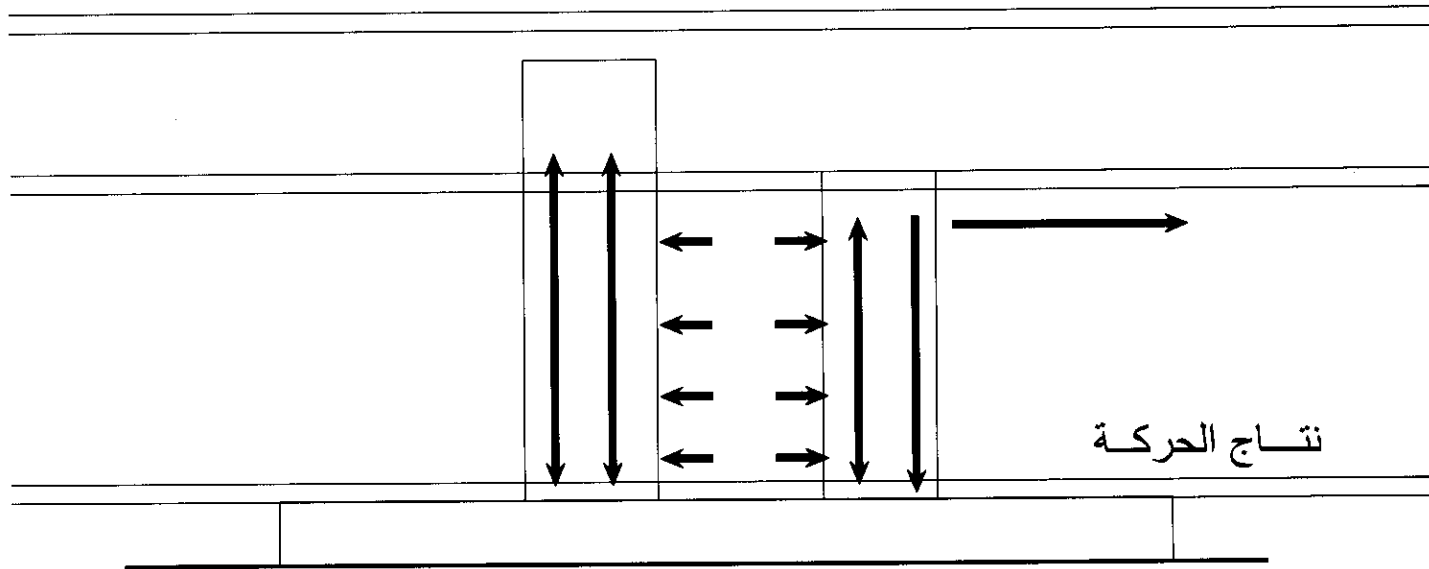
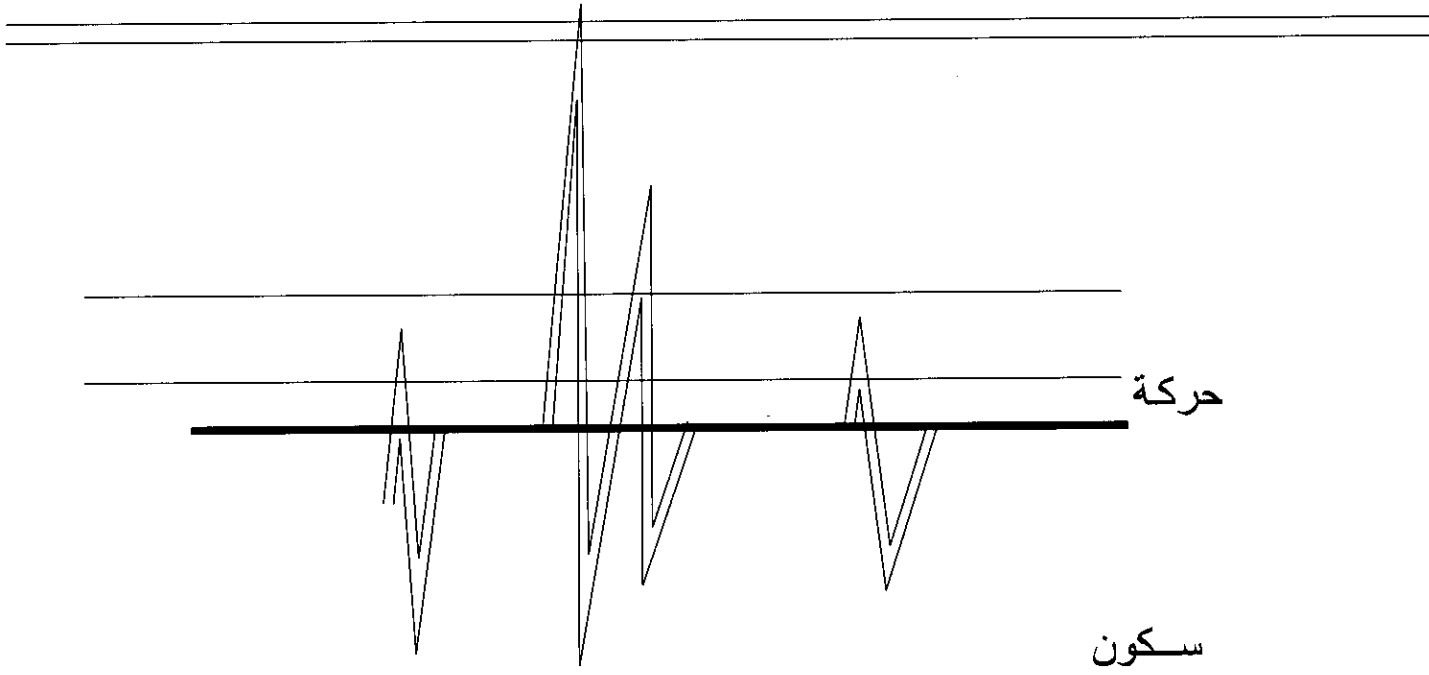
مساحة الطابق المتكرر المخصص للنوم ١٩٥٠ م<sup>٢</sup>

تتراجع مساحة الطابق في البرجين بمقدار ١٠م حتى منتصف البرج ثم تتزايد في الطوابق العليا.



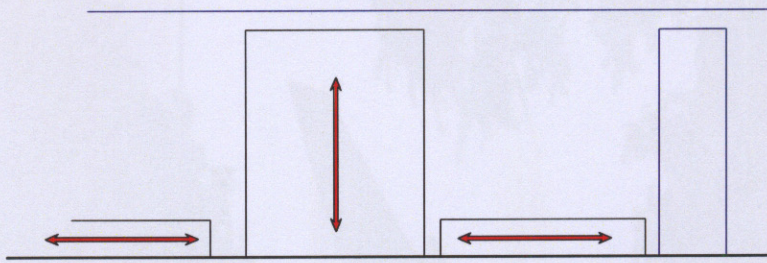


تحليل فكرة المسألة

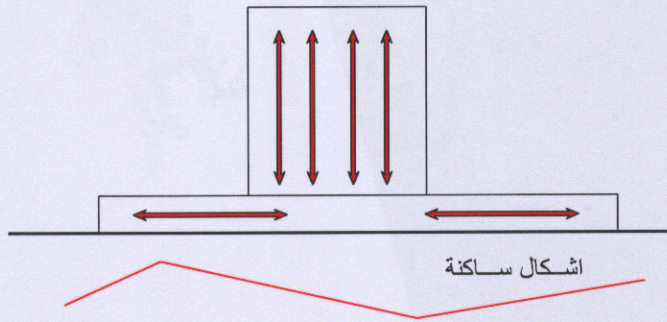


تحليل الكتلة

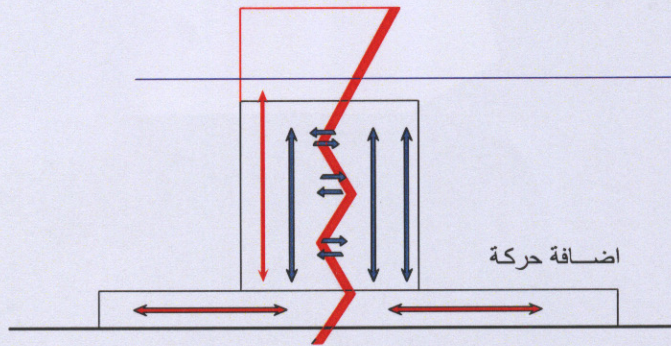




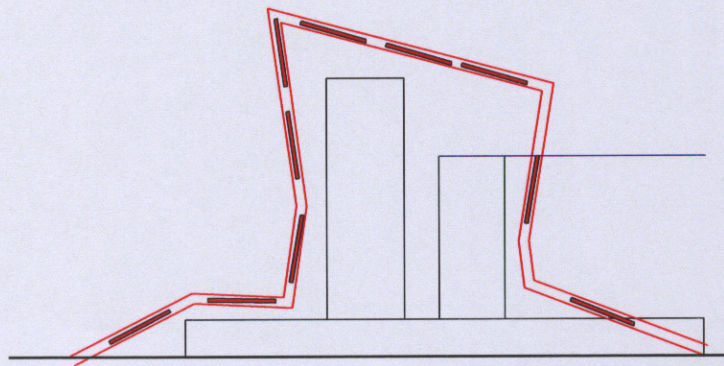
تحليل الوضع الراهن



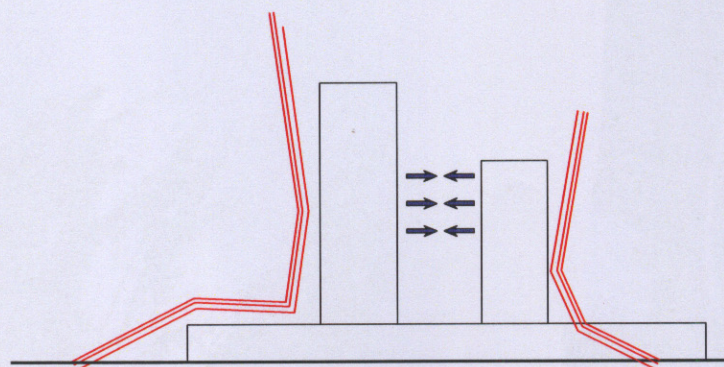
اشكال ساكنة



اضافة حركة



اضافة حركة

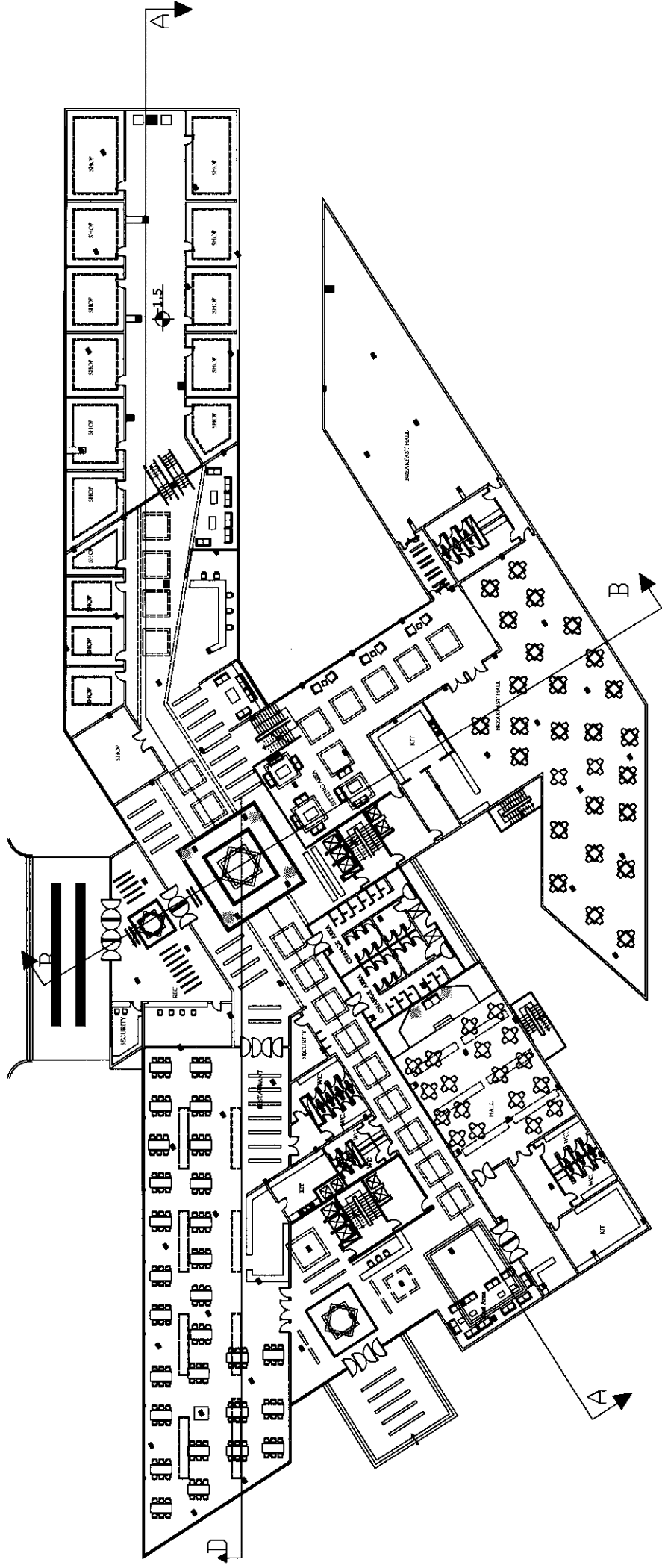


نتاج الحركة

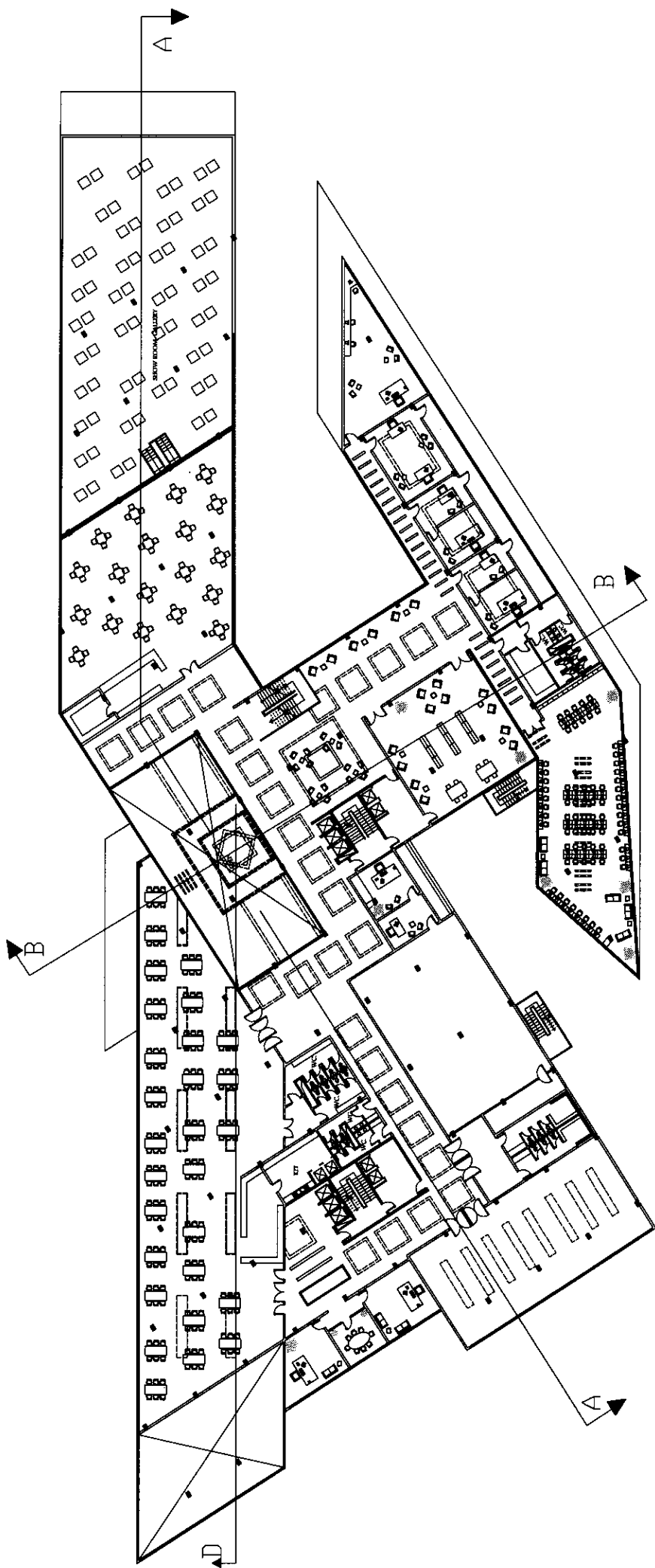






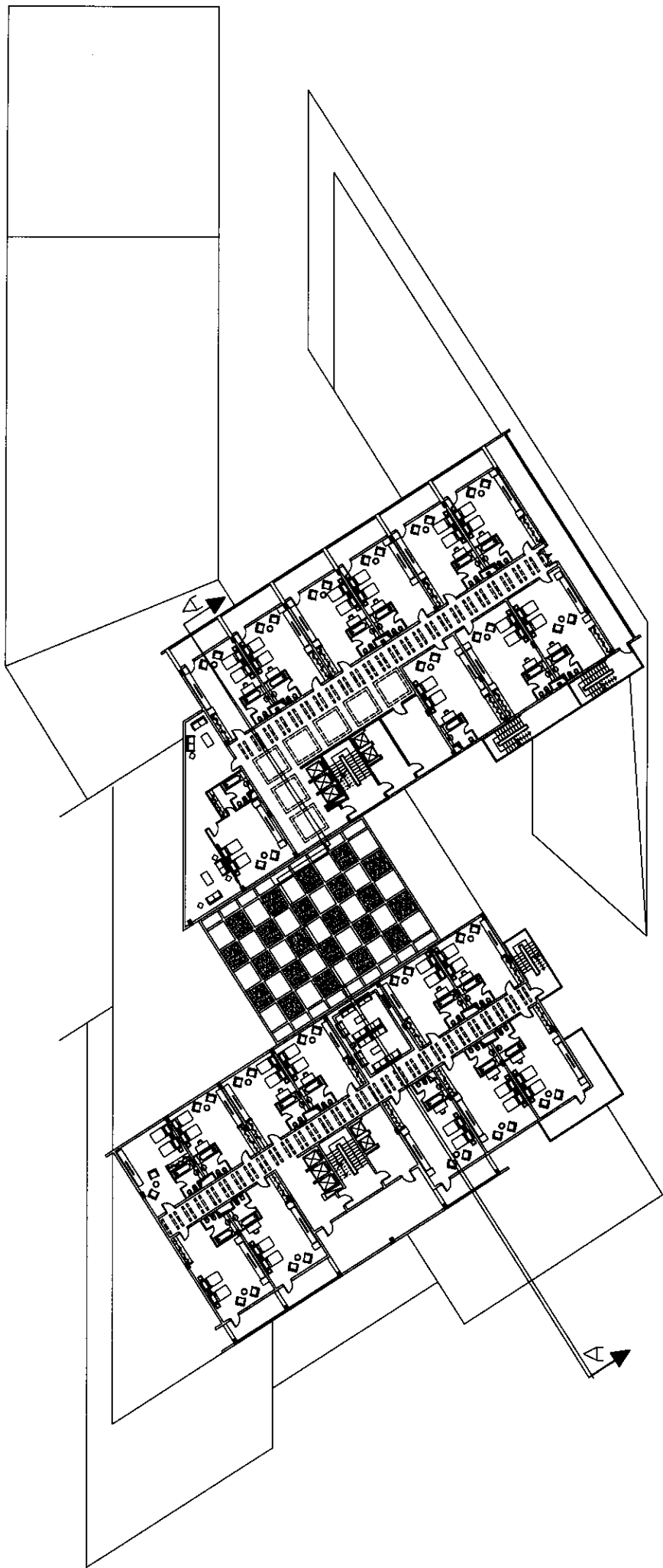


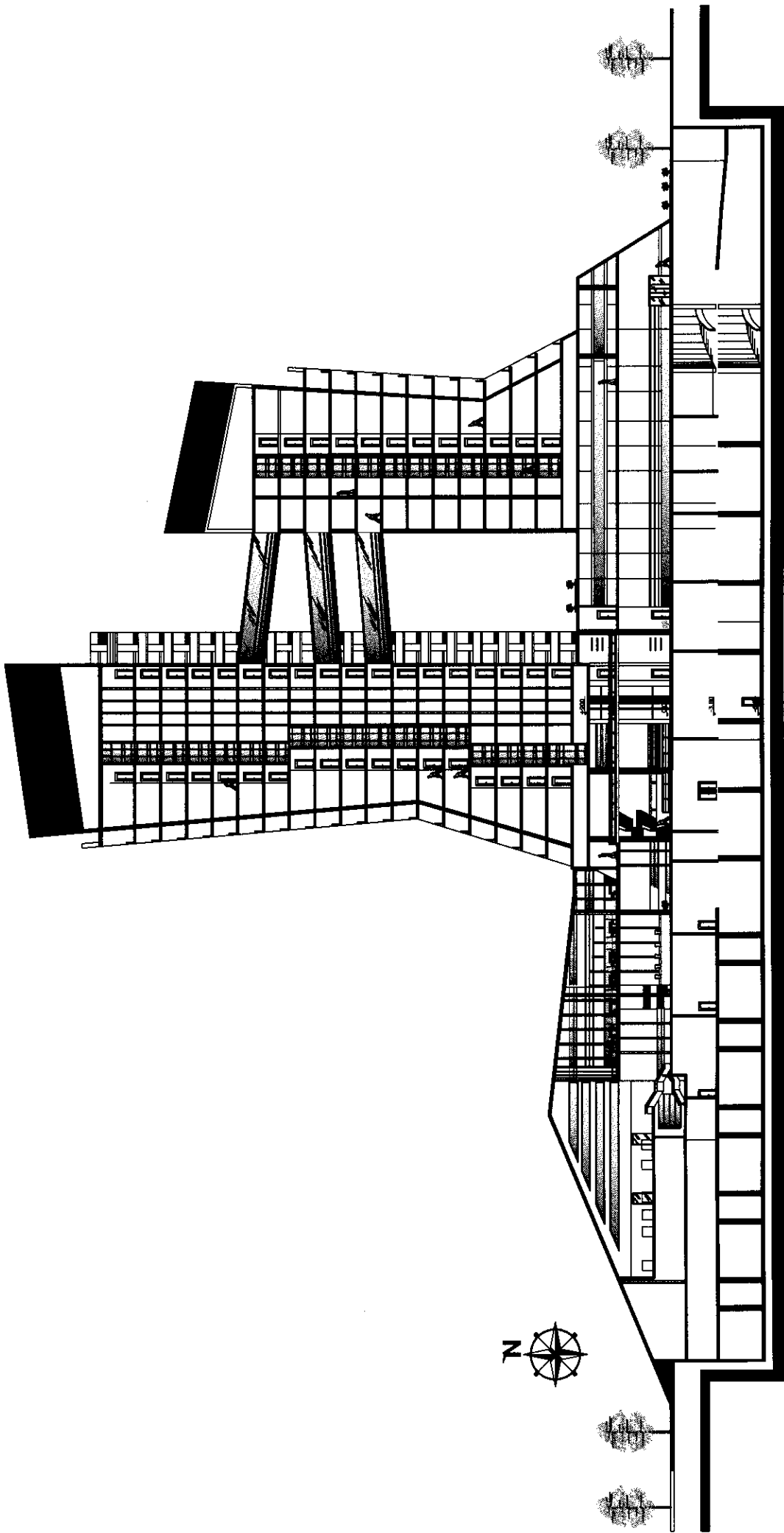
Ground floor



FIRST FLOOR







section A-A



