



New Hotel in Syria



كلية الهندسة المعمارية
جامعة دمشق

مشروع التخرج

فندق بالمزة أوتستراد بجانب

بناء القصر العدني الجديد

تقديم الطالبة:

دانة الفوال

بأشراف:

د.م. عامر جبري

د.م. عماد المصري

المقدمة :

لقد كان هدف العمارة دوماً أن تجد للإنسان مأوى يحتوي نشاطاته ,
يحميه من الأخطار أياً كان مصدرها وكان لابد لهذا المأوى أن يكون
ملائماً للنشاط الإنساني الذي يحويه وهكذا نجد أن العمارة بدأت
عندما بدأ الإنسان بتنظيم الفراغ وملائمته مع احتياجاته .

وقد مر الإنسان بحضارات كان لكل فرع ظروفها واحتياجاتها
ودرجة تطورها وفي كل مرحلة كان للإنسان احتياجات وظروف لا
تختلف من حيث الجوهر وإن اختلفت من حيث الشكل تبعاً للمرحلة
التاريخية ومن بين تلك الحضارات هناك حضارات أثرت في
مسيرة الإنسان مثل حضارة ما بين النهرين – الفرعونية – اليونانية
– الرومانية – الإسلامية فحضارة عصر النهضة وأخيراً كان القرن
العشرين ثورة تقنية وتكنولوجية حيث شهدت البشرية تطوراً كبيراً
في مختلف المجالات .

وعلى أعتاب الألفية الثالثة كان لابد من إبراز الوجه الحضاري
الاقتصادي والسياحي المشرق للبلاد من خلال مراكز ومشاريع
مختصة فكان مشروع هذا هو تصميم لفندق سياحي أربع نجوم .

مشروع فندق سياحي أربع نجوم:

الموقع العام:

يقع الفندق في منطقة أوتوستراد المزه بجوار مبنى القصر العدلي
الجديد حيث أن هذا الموقع يقع على أرض المحور الأكبر في دمشق

سبب اختيار الموقع:

إن الموقع مناسب جداً لفعالية مشروع فندق حيث أن الأرض
تجارية وإدارية مناسبة للغرض الاستثماري بسبب وجود مباني
سكنية بالإضافة إلى وجود الفندق queen center والمحلات
التجارية ومحطة البنزين وبعيدة عن المستشفيات والمدارس

هدف المشروع :

لما كانت دمشق هي أساس تاريخنا ومعنى خصوصية عمارتنا ولما كانت مكان هام لتجوال السياح رأيت أنه من المناسب إنشاء فندق سياحي في منطقة المزه يستقبل السائحين تبعاً لأهمية الموقع المذكور .

الفندق مؤلف من العديد من الأجنحة والغرف المناسبة لاستقبال العائلات (من السياح أو رجال الأعمال) مع توفير الأجواء الترفيهية والخدمة المناسبة بظل الموقع الخلاب والهواء النقي .

الأقسام الرئيسية للمشروع :

1- المدخل :

يحتوي المدخل نقاط للحراسة والمراقبة .

أ - البهو الرئيسي :

مساحته 500م² ويحتوي البهو على صالة الاستقبال (reception) الاستعلامات + كوة الأمانات + كوات الهاتف + أركان جلوس بظل الجو اللطيف + نواة للمصاعد والأدراج ومصعد بانورامي + كوة أمانات خاصة لل(VIP) .

ب - البهو الثانوي :

مساحته 350م² ويحتوي على (reception) وأماكن للجلوس + نواة للمصاعد والأدراج + نقاط الهاتف + دورات مياه وهو خاص للاتصال بقاعات الشرف والنشاطات

ج - القسم التجاري :

مساحته 500 م² ويحتوي على مكتب للإنترنت وتصريف العملة والاتصالات والفاكس + محلات لبيع الزهور والشوكولا والعلطورات ومعرض البسة لشركات معينة .

2- قسم الصالات :

أ - المطعم الرئيسي : يوجد ثلاث مطاعم .

1- مطعم يلحق بالبهو الرئيسي مساحته 500م² .

2- مطعم يلق بالبهو الثانوي مساحته 500م² .

3- مطعم يلحق بالغرف الطابق الأعلى مساحته 500م² .

ب- صالة الإفطار : مساحته 200م² .

ج - كافيتيريا ملحقة بالفندق مساحتها 200م² .

د - صالة متعددة الاستعمالات (المؤتمرات) ، (الحفلات) ، (الاجتماعات) مساحتها 900م² قابلة للتقسيم والفصل .

هـ - صالة اجتماعات (لإدارة الأعمال) مساحتها 150م²

و- عدد من المقاهي وهي أربعة مختلفة المساحات

3- القسم الترفيهي :

أ - صالة البلياردو والسنوكر مساحتها 500م² تستوعب 200 شخص .

ب - صالة اللياقة البدنية مساحتها 500م² تستوعب 200 شخص ويلحق بها دورات مياه ومشالح وأدواش .

ج - النادي الليلي مساحته 240م² تستوعب 100 شخص .

4 - القسم الإداري :

غرفة المدير مساحتها 30م²، غرفة السكرتارية 22م² ، غرفة العلاقات العامة 22م² ، غرفة المحاسبة 22م² ، غرفة الاجتماعات 30م² بالإضافة إلى بوفيه + دورات مياه .

5 - المطبخ الرئيسي :

- قسم الأطعمة الباردة - قسم الطهي
- معجنات وحلويات وبوظة- - قسم اللحوم
- مشروبات - قسم الطيور الداجنة
- قسم حفظ اللحومات - قسم الأسماك
بأنواعها

- قسم التنظيف - درج ومصعد
- مستودعات - قسم لوجبات الغرف يلحق به
مصعد

6 - قسم العاملين :

وهو مرتبط بالمطبخ ويضم:
-مدخل خاص بالعاملين
-مراقب دوام

-ملابس
-أدواش ومشالح
-دورات مياه
-استراحة

7 – قسم الغسيل :

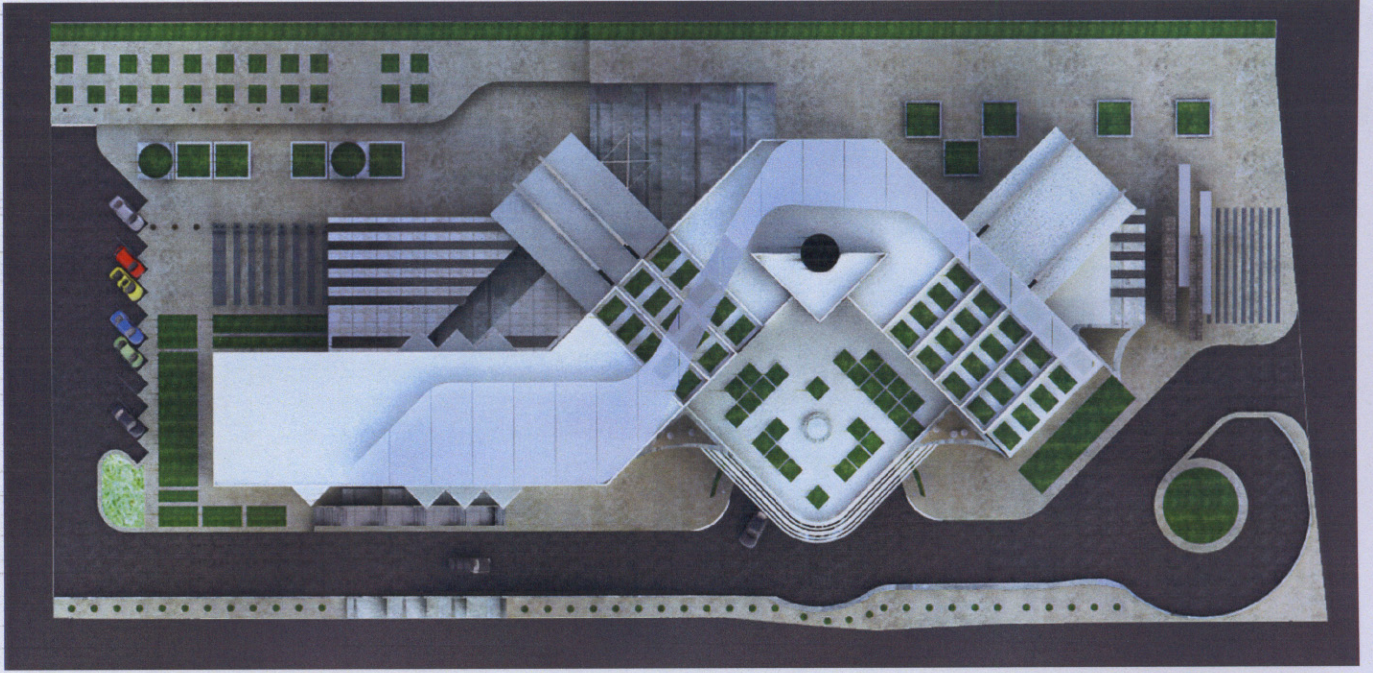
-غرفة الغسيل
-غرفة الكي
-غرف لأدوات التنظيف في كل طابق
- مستودع

8 – القسم التقني :

- 1 – غرفة التدفئة والتكييف وخزانات الوقود
- 2 – غرفة اللوحات الكهربائية
- 3 – غرفة مجموعة التوليد الاحتياطية
- 4 – غرفة خزانات المياه اللازمة والمضخات
- 5 – مستودعات خاصة لمفروشات الفندق
- 6 – مستودع عام للفندق
- 7 – مواقف السيارات الطابقية تتسع ل180 سيارة
مواقف السيارات الخارجية تتسع ل12 سيارة

9 – قسم النزلاء :

غرف النزلاء عدد 120 غرفة
الأجنحة : 14 جناح



view of Site Plan



صمم المشروع بدراسة شديدة للجوار لتأمين الأطلالة
للغرف والجو المناسب

صممت الواجهة أمستردام المزة بدراسة عميقة نظرا
لأهمية المشروع



View 2

