

الجمهورية العربية السورية

جامعة دمشق

كلية الهندسة المعمارية

مشروع فندق



إشراف

د. بيبير نانو

د. جمال الأحمر

إعداد الطالبة

عتاب بهجت دياب

لولا كنتم عشاق الشهرة والأضواء ريجنسي أوتيل هو حتما الفندق الري سيرضي

شغفكم، ويسلط أضواء النجومية الساطعة عليكم هنا. بضيافة هذا الفندق الباهر،

حيث يشعر الجميع وكأنهم من المشاهير.....

★ ناوي رياضي

★ صالة حفلات

★ ناوي ليلي

★ عروض مختلفة

★ قاعة رجال أعمال

★ محلات تجارية

★ قاعة مؤتمرات

★ مطاعم شرقية وغربية

★ غرف منامة باطلالات مميزة

عرو الغرف والأجنحة ٥٩٩

★ ★ ★ ★ التصنيف



موقع المشروع

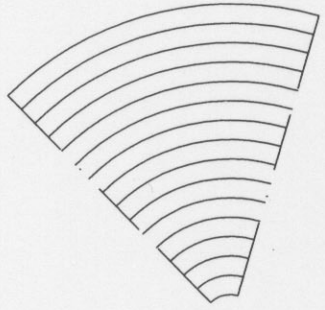
دمشق_أتوستراد المزنة_جانبة قصر العدل

مساحة أرض المشروع: ٧٥*١٣٥=٩٣٧٥ متر مربع

بعد التحليل والمقارنة بين ما يتطلبه الفندق من خدمات وموقع جيد واطلالة مميزة ومنطقة مخنية بالفعاليات على المستوى الدولي وموقع الأرض فوق عليهما الاختيار بالإضافة الى أنها منطقة تجمع لعدد من السفارات والربط الطريقي الذي يجعلها على اتصال مباشر بمركز المدينة بالإضافة الى الأمر الأهم وهو فرق المنسوب بين طرفي الأرض الذي يعاد ارتفاع طابقين وهذا ما يحدد الحركة الى الفندق ويفصل بين حركة الزبائن في مدخل وحركة القادمين الى الفعاليات التكميلية في الفندق والمحصورة بالمدخل الثاني مع الربط الشاقولي بينهما.....



VIEW 2



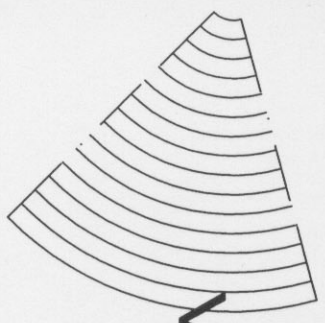
MAIN RESTAURANT

HOTEL ROOMS

SERVES STAIRS AND ELEVATORS

HOTEL ROOMS

SPORT CLUB



VIEW

VIEW

MAZEH HAYWAY



TERRAS

NIGHT CLUB

MUTE PURBUS HALL

TECNECAL SECTION

RESTAURANT

PARTIES

CONFERENCE

HOTEL ROOMS

BAAR

CAFETERIA

PARKING.

برنامج المشروع

الطابق الأرضي :

- (١) بهو رئيسي ويضم استعلامات وأركان جلوس ٥٠٠ متر مربع
- (٢) كافتريا - صالة افطار - بار ٩٠٠ متر مربع
- (٣) محلات تجارية (مجوهرات - تحفيات - ورود - عطورات - حجز تاكسي - حجز طيران) ٤٠٠ متر مربع
- (٤) قسم اداري على طابقين بمساحة ٤٠٠ متر مربع:
 - قسم العلاقات العامة ٥٠ متر مربع
 - قسم العلاقات الخارجية ٥٠ متر مربع
 - غرفتي ادارة استقبال مساحة كل منها ٧ متر مربع
 - قسم الداتية ٧٠ متر مربع (مدير قسم الداتية - سكرتيرة - مدير قسم التدريب - مستودع)
 - قسم المالية ٣٠ متر مربع (مدير المالية - مكتب التحصيل - مدقق وضع المستحقات مراقب مالي)
 - غرفة اجتماعات ٢٥ متر مربع
 - غرفة مدير وسكرتيرة ٢٥ متر مربع
 - غرفة حسابات ٣٠ متر مربع

- معاون المدير وسكرتيرة ٢٠ متر

- الخدمات الصحية اللازمة

البرج كتلتان مرتبطتان ببطارية تخديم مشتركة.....

↓ الطابق التقني

↓ الطابق المتكرر:

- عشرين غرفة تتراوح المساحات بين ٣٤ - ٣٧ مترمربع

- أربع اجنحة مساحة الجناح ٦٠ مترمربع

- عناية الغرف غرفة بكل كتلة ١٥ مترمربع

- غرف تخديمية مرتبطة بالمساعد التخديمية التابعة ٢٠ مترمربع

- غرفة تحضير الوجبات

- غرفة خدمة الفرش

↓ الطوابق الثاني والثالث عشر:

- كتلة تتضمن نفس الغرف المتكررة عشرة غرف وجناحان بنفس المساحة

السابقة

- كتلة تتضمن المطعم الرئيسي بارتفاع طابقين ٤٠٠ مترمربع

↓ الطابق الرابع عشر:

- كتلة غرف متكررة واحدة

- كتلة تتضمن أربع أجنحة بمساحة ٦٠ - ٦٥ مترمربع ، غرفة ٣٥ مترمربع

↓ الطابق الثامن عشر:

- كتلة واحدة ، النادي الرياضي :
- ثلاث صالات رياضية ١٠٠ - ٥٠ - ٦٠ مترمربع
- بوفيه مع أركان استراحة
- مستودع ٢٠ مترمربع
- دورات مياه وأدواش ٥٠ مترمربع
- القسم الصحي:
- صيدلية ١٥ مترمربع
- عيادة ٣٥ مترمربع
- غرفة مساج ٢٥ مترمربع

↓ القبو الأول (الأول بالنسبة للمنسوب السفلي):

- صالة للحفلات تتسع ل ٥٠٠ شخص ٧٥٠ مترمربع
- ادارة الحفلات (رئيس قسم الحفلات -سكرتيرة -مستودع)
- النادي الليلي يتسع لحوالي ١٧٥ شخص ٣٧٥ مترمربع
- قسم الفنانين مع الخدمات الصحية ١٢٥ مترمربع
- محلات تجارية :ألبسة رجالية ٢٥ مترمربع
- ألبسة أطفال ٢٠ مترمربع

ألبسة نسائية ٣٠ متر مربع

حلاق نسائي وحلاق رجالي ٤٠ متر مربع

• قسم مواقف للسيارات ٥٦ سيارة غير متصل مع الطابق

القبة الثانية (الأرضي بالنسبة للمنسوب السفلي):

• صالة متعددة الاستعمالات ٣٢٥ متر مربع

• قاعة رجال الأعمال ٢٢٥ متر مربع

• قاعة المؤتمرات مع القسم الإداري ٢٥٠ متر مربع

• بهو تخدمي للصالات ٣٥٠ متر مربع

• قسم خاص بالعمال : ورشتي صيانة ٣٥ متر مربع لكل منها

مقسم هاتف ١٤ متر مربع

غرفة مهندسين ١٤ متر مربع

استراحة عمال ١٥ متر مربع

• محلات تجارية (مجوهرات - زهور - شرقيات) ٥٠ متر مربع

• قسم مواقف للسيارات ٥٦ موقف

القبة الثالثة (القبة الأولى بالنسبة للمنسوب السفلي):

• قسم مواقف للسيارات ٥٦ موقف

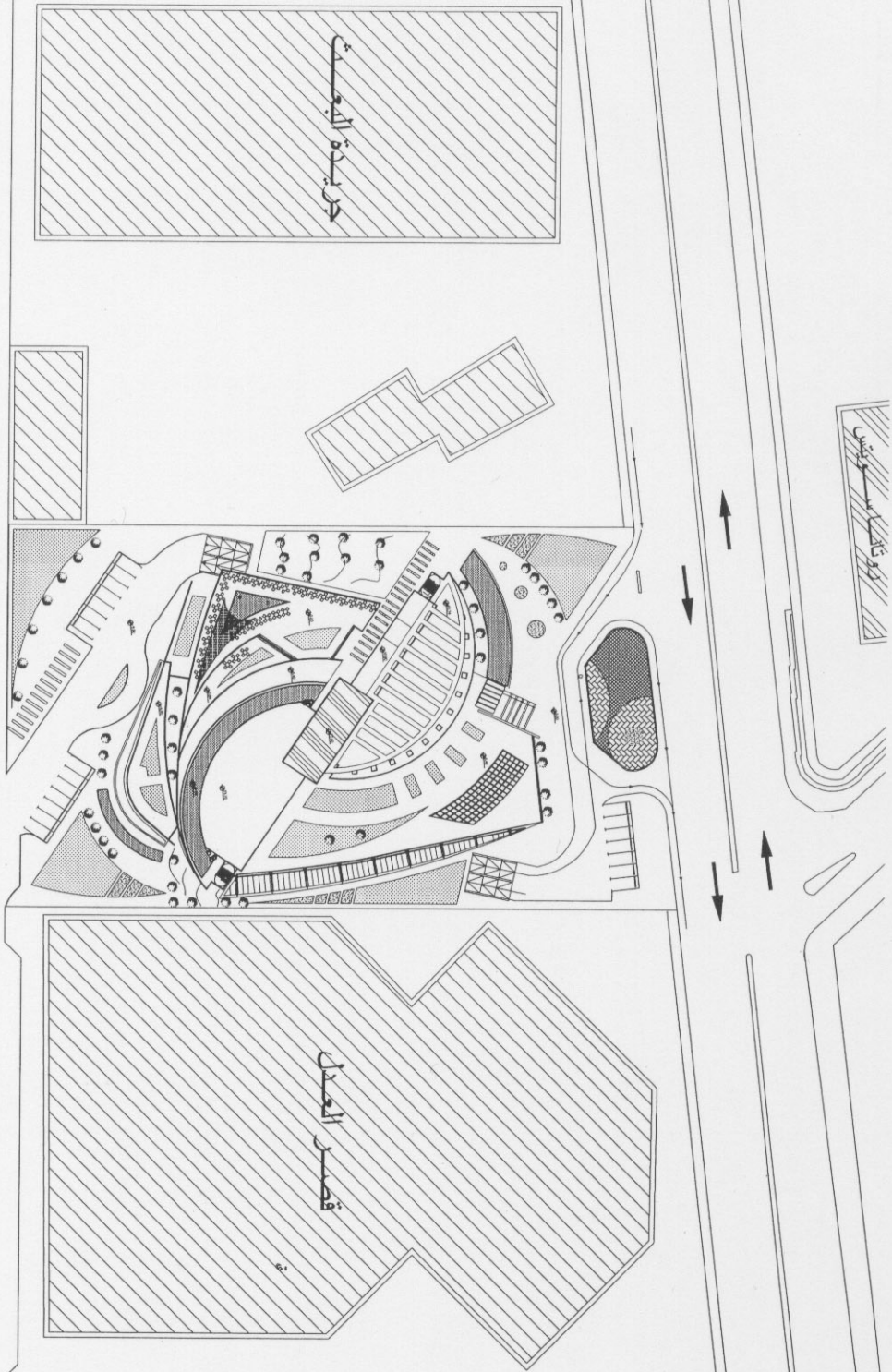
• متسلم مطبخ ٢٥ متر مربع

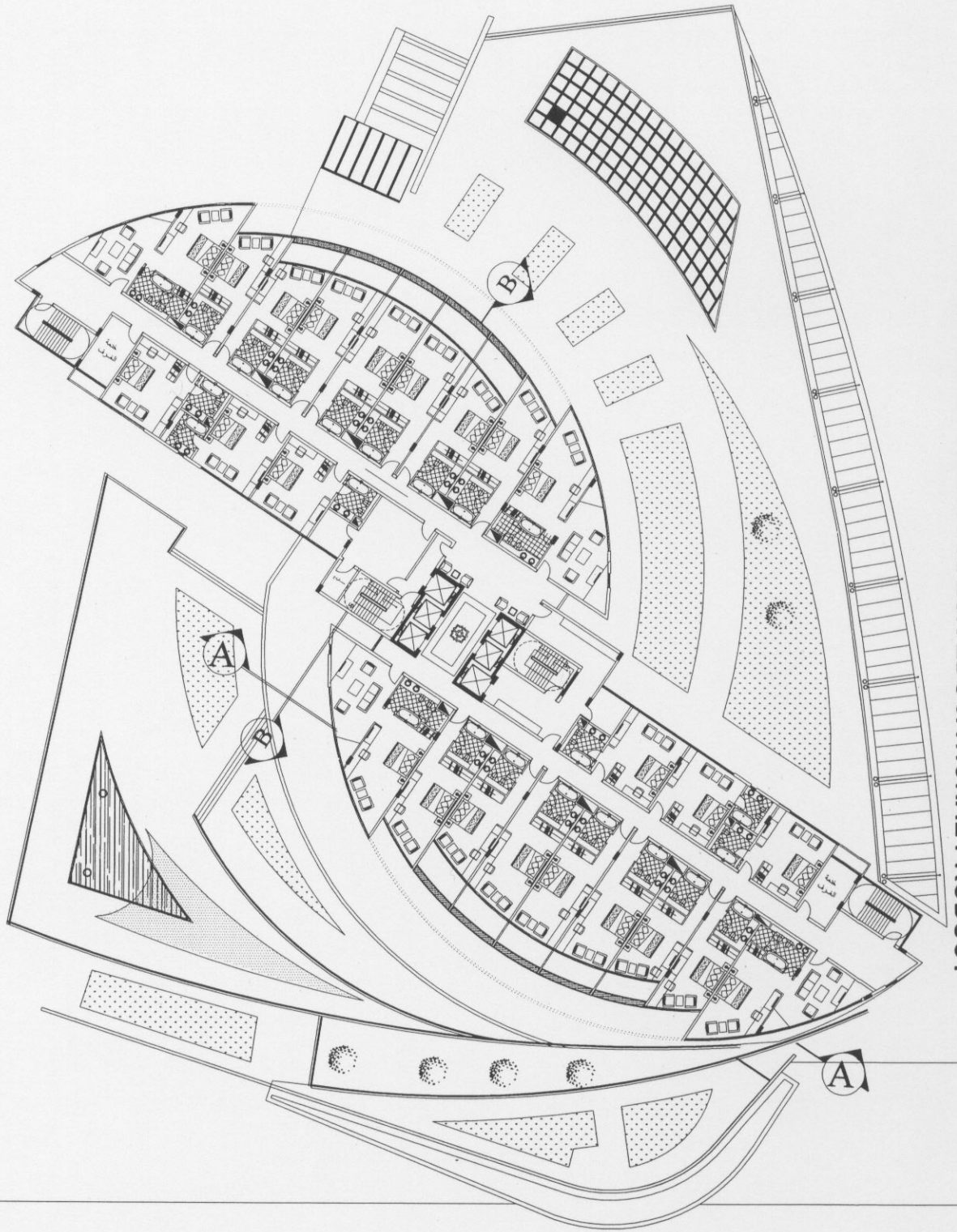
- متسلم عام ٢٠ مترمربع
- قسم مستودعات المفروشات ١٥٠ مترمربع
- براد اللحوم ٢٥ مترمربع
- براد للمشروبات ٢٥ مترمربع
- مستودع الصحن وأدوات التقديم ٤٠ مترمربع
- المطبخ الرئيسي ٤٥٠ مترمربع
- ٥ برادات بعلاقة مباشرة مع المطبخ كل منها ١٠ مترمربع
- دورات مياه وأدواش ٥٠ مترمربع
- غرفة طهارة ٢٥ مترمربع
- مطعم للعاملين ١١٥ مترمربع
- المصبغة : ١٥٠ مترمربع
- مستودع ٢٠ مترمربع
- مستودع ٢٠ مترمربع
- بياضات نظيفة ٢٠ مترمربع
- مستودع استلام ٢٠ مترمربع
- ورشة صيانة ٥٠ مترمربع
- استراحة للعاملين ٢٥ مترمربع

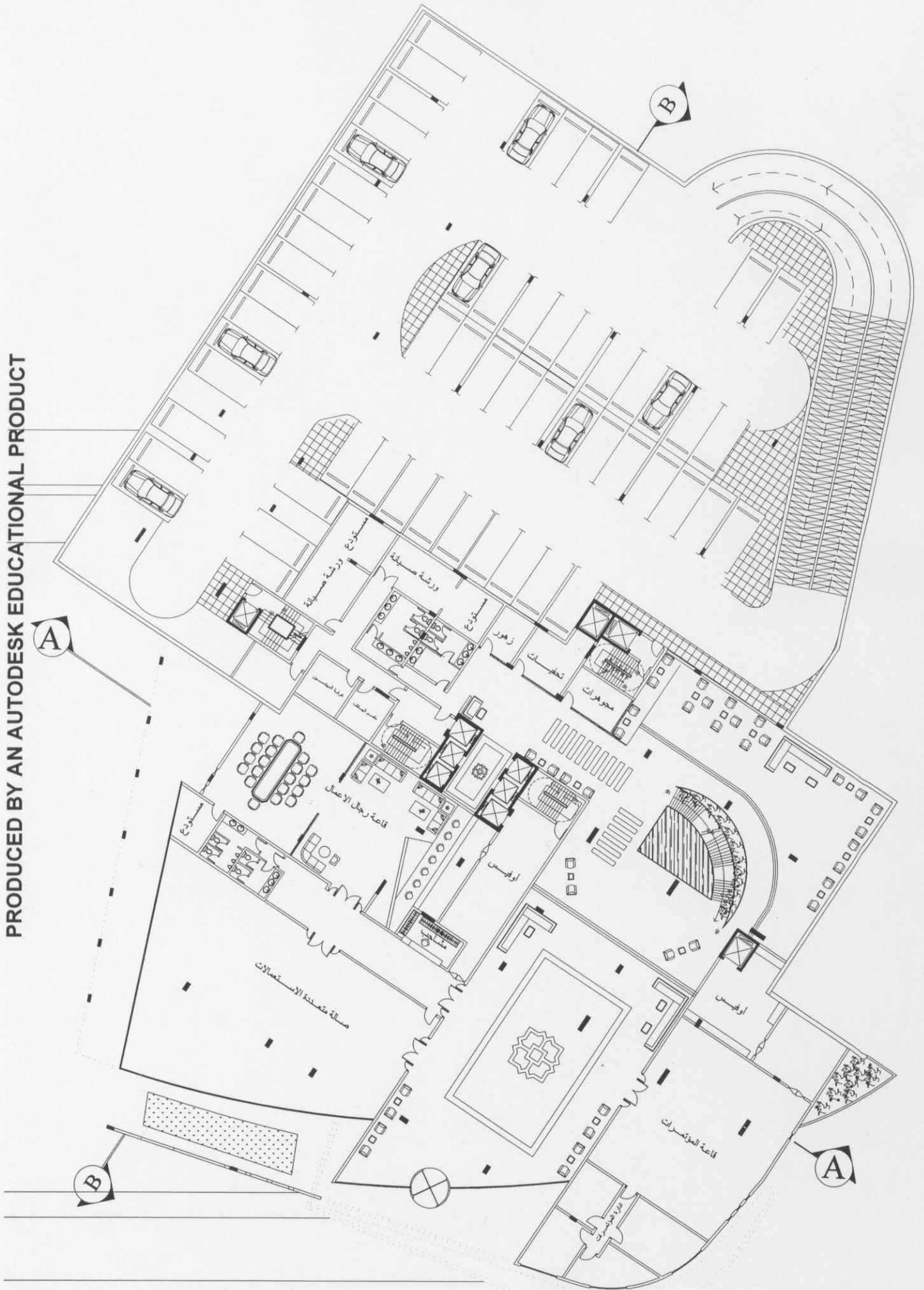
- مسؤول المرأب وسائقي الخدمة ٢٥ مترمربع
- غرفة كاميرات المراقبة ٣٠ مترمربع
- رئيس قسم عناية الغرف ٣٠ مترمربع
- مستودعات ثانوية كل منها ١٥ مترمربع
- نفايات مبردة ١٥ مترمربع
- نفايات جافة ١٥ مترمربع

القسم التقني :

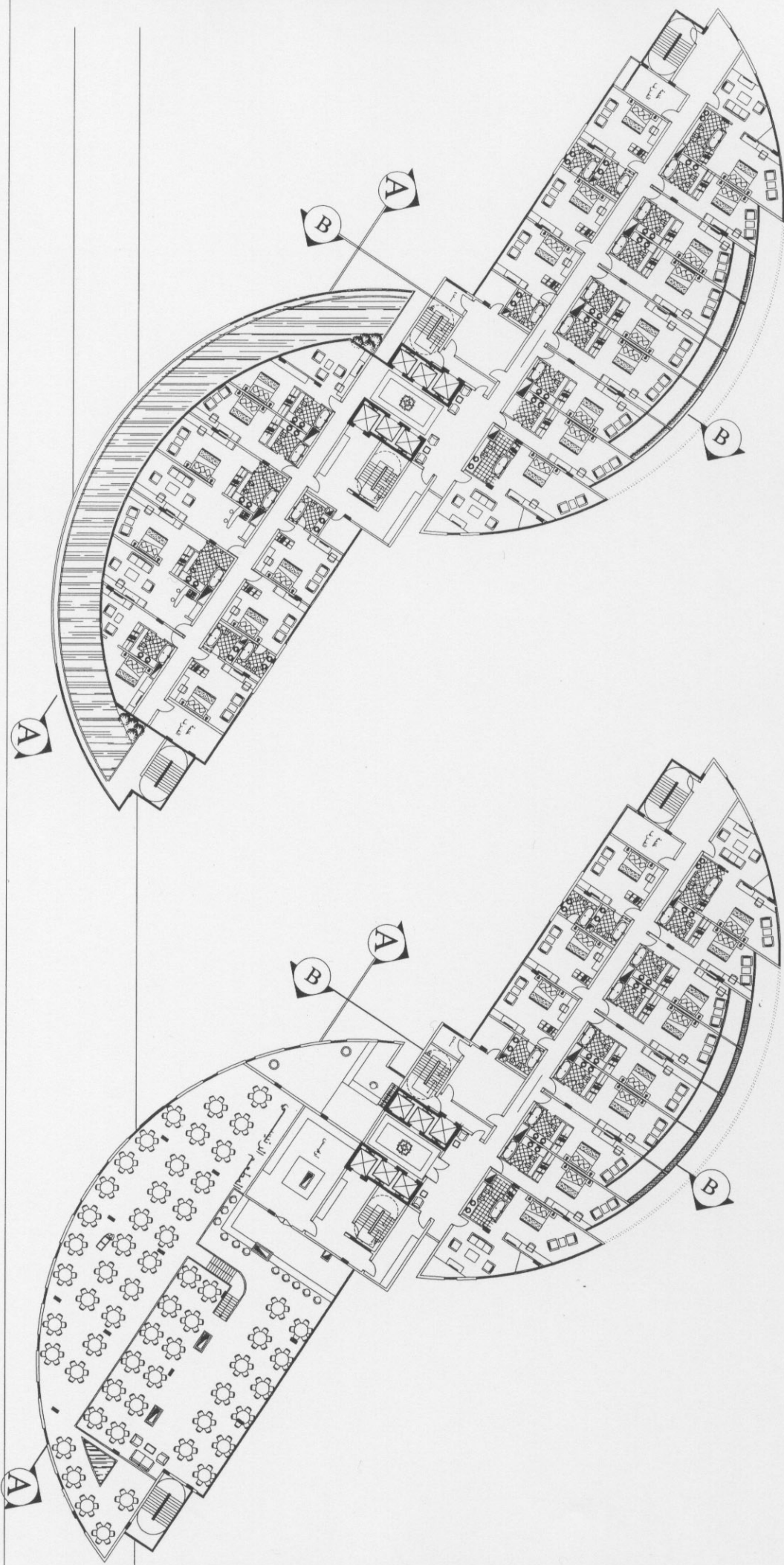
- محولة كهرباء ٨٠ مترمربع
- مضخات مياه ٩٠ مترمربع
- مولدة احتياطية ٦٠ مترمربع
- مراجل ٦٠ مترمربع
- خزان مازوت ١٦٠ مترمربع

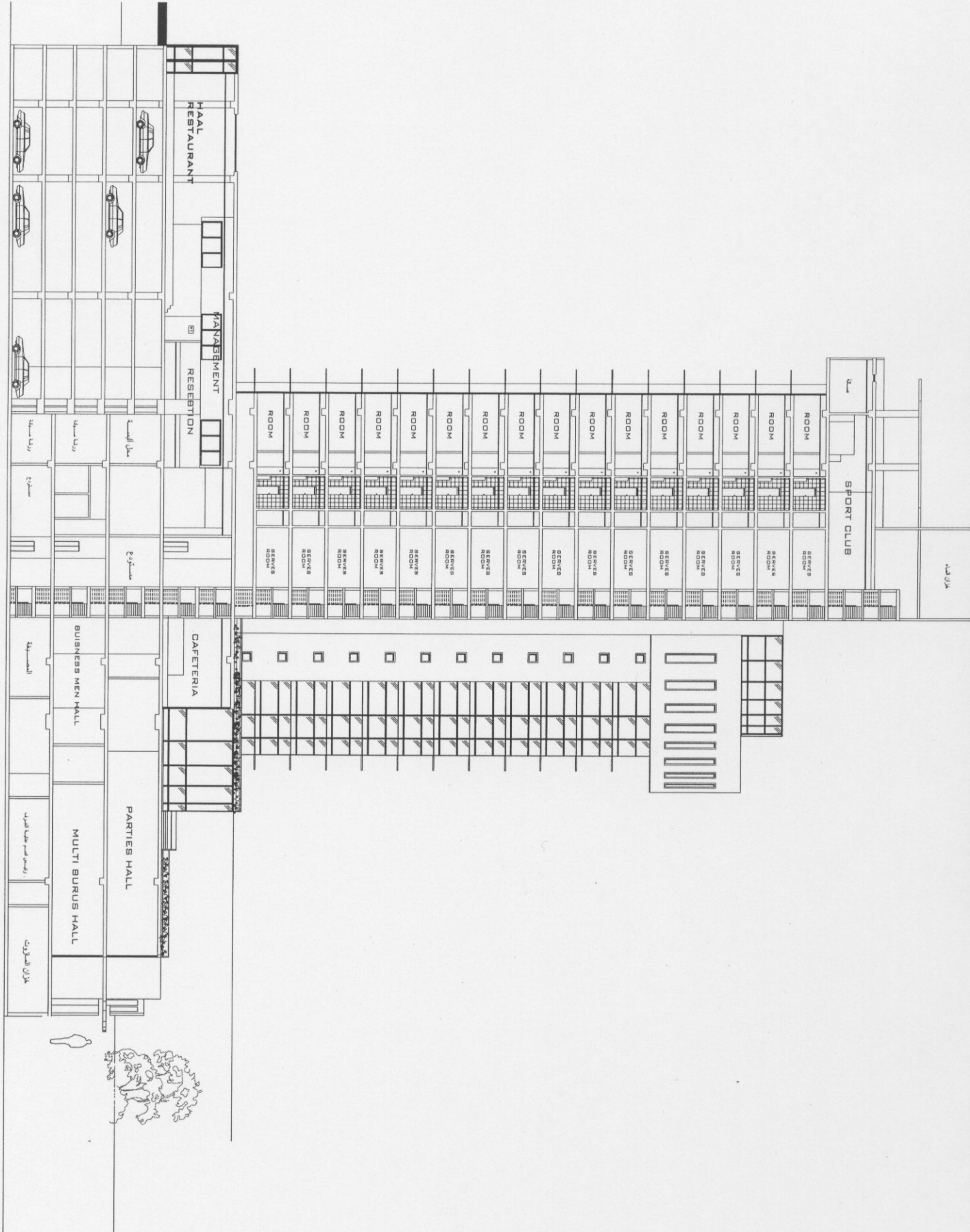




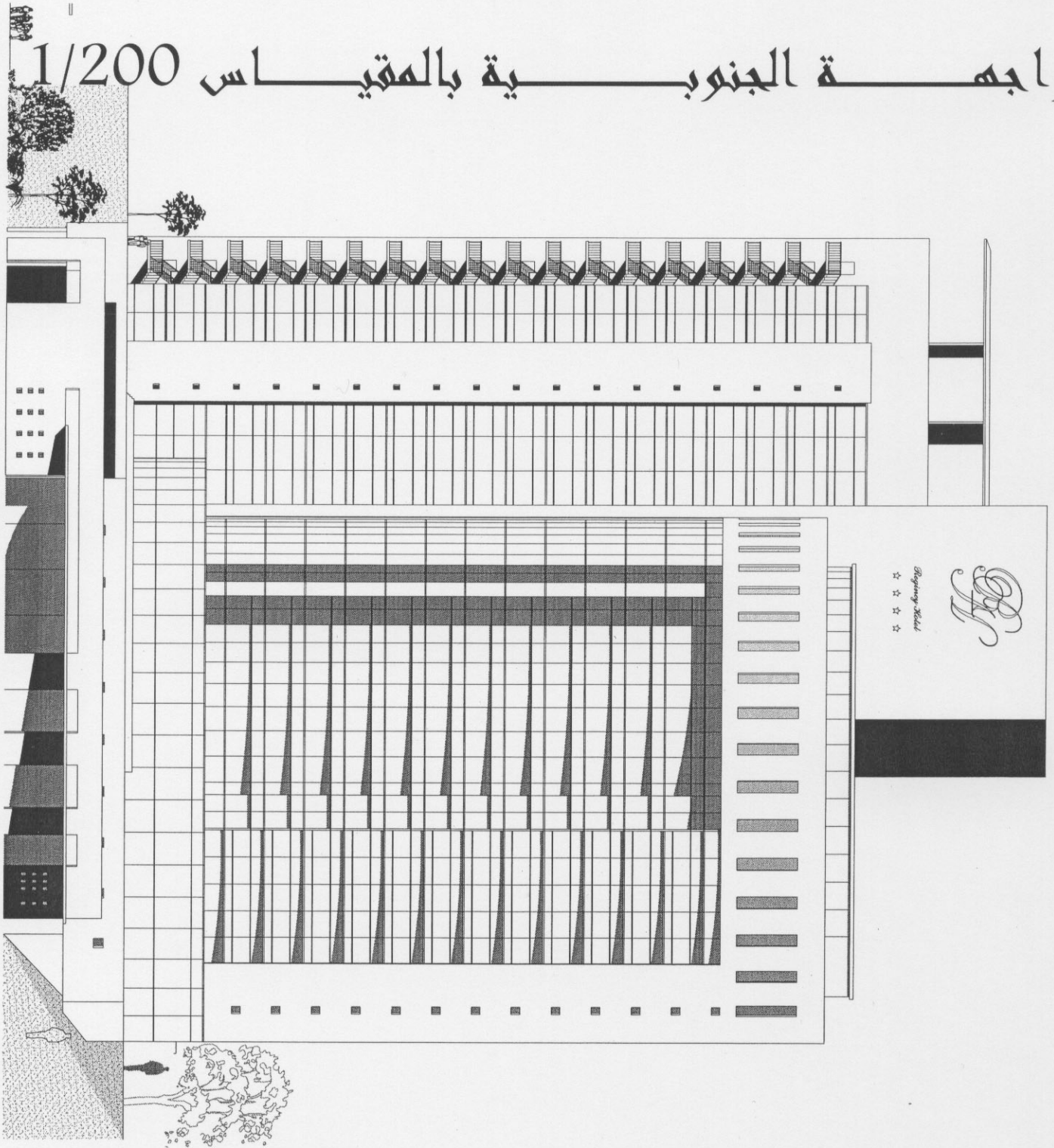


PRODUCED BY AN AUTODESK EDUCATIONAL PRODUCT





1/200 جامعة الجنوبية بالمدينة المنورة



PRODUCED BY AN AUTODESK EDUCATIONAL PRODUCT

PRODUCED BY AN AUTODESK EDUCATIONAL PRODUCT

