

الجمهورية العربية السورية  
جامعة دمشق  
كلية الهندسة المعمارية

السنة الخامسة  
مشروع تخرج دورة شباط ٢٠٠٣/٢٠٠٤  
**فندق سياحي أربع نجوم**

بإشراف :  
د. وائل سمهوري  
د. غسان عبود

تقديم :  
باسل عويدات

## فندق سياحي ٤ نجوم :

المشروع المقترح على ارض واقعه في الجولان السوري المحتل بجانب قرية مجدل شمس حيث تقع على سفح جبل الشيخ تتميز هذه المنطقة بمناخ معتدل صيفا وبارد شتاء حيث يكثر فيها تساقط الأمطار والثلوج وايضا تمتاز بطبيعة خلابة ومناطق خضراء مما يجعل منها منطقة سياحية على مدار السنة.

الأرض تمتاز بأنها واقعه على الطريق الرئيسي المؤدي إلى المنتجع السياحي المقام على المناطق العالية في جبل الشيخ حيث يستغل للتزلج في فصل الشتاء وللاستمتاع بالطبيعة في فصل الصيف .

الأرض بمساحة (٢٥٥٥٠ م<sup>٢</sup>) حيث يحدها من الجنوب شارع رئيسي بعرض ١٢م ومن الشمال منحدر جبلي والشرق والغرب ذات تدرج وميل يصل إلى ٢٠%.

من الجنوب الشارع الرئيسي بطول ١٩٥ م حيث الفرق في المنسوب بين الجهة الشرقية والجهة الغربية ٩م أي بميل ٤% أما الشارع المقترح للدخول إلى الأرض فهو بميل ١٥% حيث الفرق في المنسوب بين أعلى نقطه وأدنى نقطه هو ٢٠م وطول الشارع ١٣٥م وعرضه ٨م.

يتألف المشروع من ٧ أقسام رئيسيه مما يجعله مستغل في كامل أجزائه وكامل مساحه الأرض ويمكن للنزلاء أن يتوفر لهم اكبر قدر من الراحة والاستجمام.

### القسم الأول:

وهو القسم الرئيسي من الفندق حيث يتكون من ٤ طوابق لكل طابق ٢٢ غرفه بالإضافة إلى غرفتي البياضات والخدمة وبالتالي عدد الغرف ٨٨ غرفه منها ٣٢ غرفه ذات شرفه صغيره و ٦ غرف ذات سرير واحد و ٥٦ غرفه بدون شرفه ومساحه الغرف بين ٣٦م-٣٢م. كل غرفه تحتوي على سريرين وخزانة ملابس وطاوله وتلفزيون وخدماتها. أما الممرات في الطوابق فهي بعرض ٢م ولكل طابق مصعد واحد للخدمة ومصعدين للنزلاء مساحه الطوابق الاجماليه ١٠٢٠م<sup>٢</sup> \* ٤ = ٤٠٨٠م<sup>٢</sup>.

### القسم الثاني:

وهو عبارة عن قسم الاجنحه حيث يتألف من ١٤ جناح منها ١١ جناح ذات تراس وحديقة صغيره و ٣ اجنحه ذات شرفه صغيره. حيث كل تراس عبارة عن غرفتين مدموجتين مع بعض ويحوي ركن تحضير وغرفه جلوس وغرفه نوم وخدماته بمساحه ٧٢م<sup>٢</sup> وتراس بمساحه ٤٥م<sup>٢</sup> أما الممرات فهي بعرض ١,٨ م منارة من الأعلى فتكون مساحه الاجنحه الاجماليه ١١٩٨م<sup>٢</sup>.

### القسم الثالث:

- وهو الصالة الرياضية حيث تحتوي على:
- مسبح شتوي وجاكوزي بمساحه ٢م٩٠
  - قسم المعالجة الفيزيائية ويحتوي ٣ غرف رئيسيه واحده للتمارين واثنان للمعالجة مع المشاجب الخاصة بهم وغرفه الاستقبال والانتظار بمساحه اجماليه ٢م٩٠.
  - قسم الادواش والتواليت والمشاجب والمنقذ والسناك بمساحه ٢م١٨٢.
  - قسم الصالة الرياضية وهي معده للتدريب وممارسه الرياضة والتمارين بمساحه ٢م١٦٩.
- مساحه اجماليه: ٢م٥٣١.

### القسم الرابع:

- وهو المسبح الخارجي بمساحه ٢م١٦٨ (٢٥\*٤م) والمساحه الجانبية ٢م٢٤٢ فتكون المساحه الاجماليه ٢م٤١٠. للمسبح وبجانبه تمتد المساحه الخضراء للملاعب وملاعب الأطفال بمساحه ٢م٦٣١٠.
- مساحه اجماليه: ٢م٦٧٢٠.

### القسم الخامس:

- وهو عبارة عن مطعم بانو رامي في الطابق الخامس وهو عبارة عن مطعم يمكن للنزلاء من الدخول إليه بواسطة المصاعد ويمكن أن يدخله زوار من خارج الفندق بواسطة المسعد الخاص به بمعزل عن مصاعد الغرف.
- بمساحه اجماليه: ٢م٤٦٠.

### القسم السادس:

- وهو عبارة عن الطابق الأرضي ويحوي:
- بهو الدخول والاستعلامات بمساحه: ٢م١٦٠
  - أركان الانتظار بمساحه ٢م١٢٨
  - غرفه الاتصالات والفاكس والانترنت بمساحه ٢م١٢
  - غرفه استلام الامتعه والأمانات بمساحه ٢م٢٤
  - تواليت بمساحه ٢م٣٥
  - محلات تجاريه بمساحه: ٢م١١٠ وهو عبارة عن
    - محل بيع عطور وإكسسوار
    - محل بيع خليوي وإكسسوارات
    - محل بيع زهور

- مكتبة لبيع الصحف والمجلات والقرطاصيه
- صالون حلاقه وتجميل نسائي
- صالون حلاقه رجالي
- ٣ محلات لبيع التحف والصناعات التقليدية المحليه والإكسسوارات

- القسم الإداري: وهو عبارة عن غرفه مدير و غرفه سكرتاريا و غرفه مساعد مدير و غرفه اجتماعات و أرشيف و غرفه مراقبه عامه و حرس الفندق و التواليت الخاصة بهذا القسم بمساحه ٩٦ م٢.

- الصالة المتعدد الاستعمالات: وخدماتها حيث يمكن أن يقام فيها المناسبات والأعراس والحفلات وأيضا المعارض والندوات الثقافية والنشاطات الاجتماعية هذه الصالة يمكن أن جزاء إلى قسمين بحسب الاستعمال ولها غرفه تخدم ومونشارج للتخديم من القبو و غرفه مستودع يمكن أن تستغل من قبل مستخدمين الصالة وأيضا مشاجب خاصة بالصالة وتواليت بمساحه اجماليه ٥١٧ م٢.

صالة الفطور والمطبخ الخاص بها حيث يمكن للنزلاء تناول وجبه الفطور والغداء والعشاء بحسب الخدمة المقدمة في الفندق. هذه الصالة تتسع ل ٦٨ شخص ولها الخدمات الخاصة بها بمساحه اجماليه ٣١٢ م٢.  
مساحه اجماليه: ١٣٩٤ م٢.

### القسم السابع:

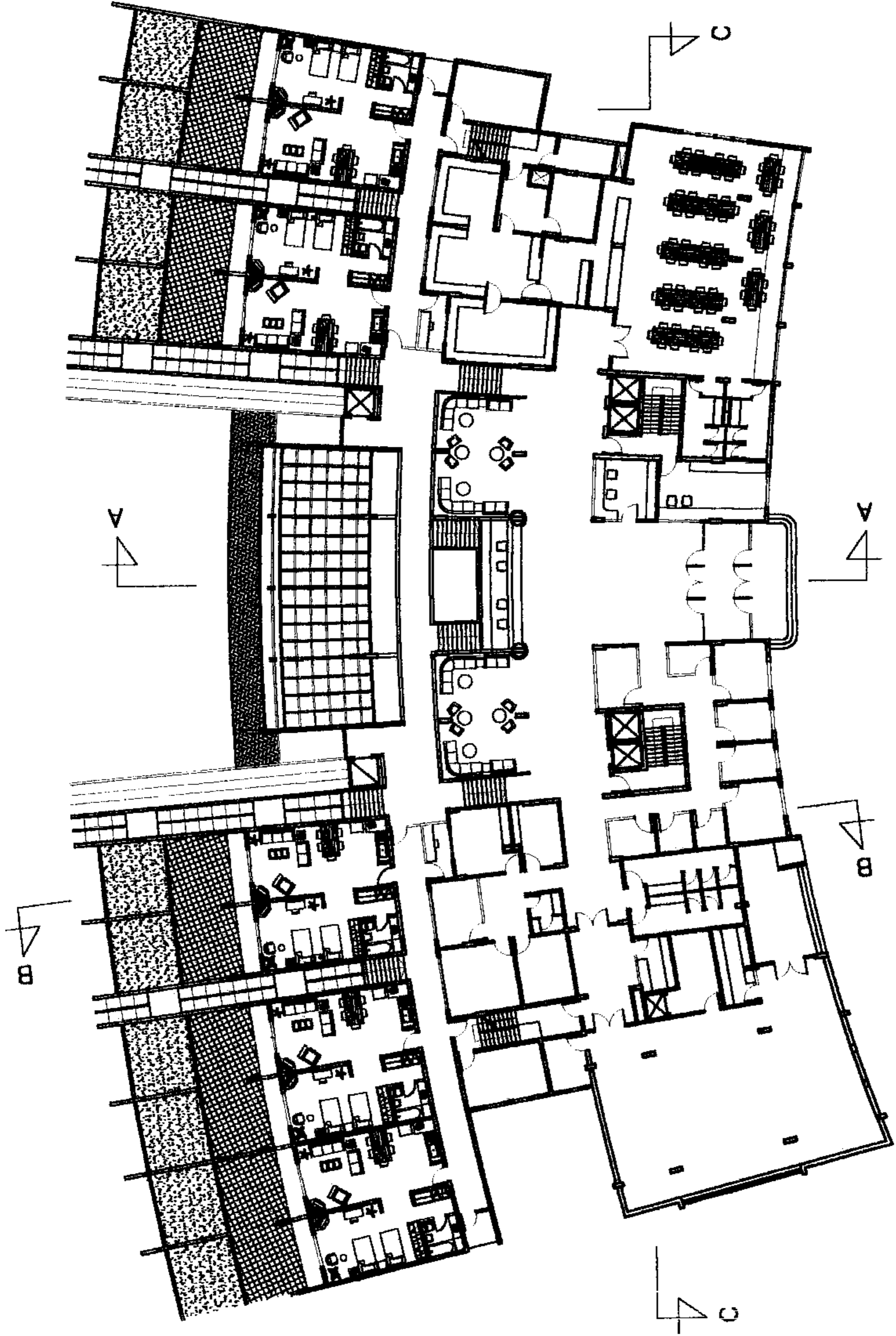
وهو قسم القبو حيث يحتوي على:

- المطبخ الرئيسي: للمطاعم والفندق وهو يتم استلام المواد الاساسيه فيه عن طريق رامب ويتم فرز هذه المواد وتتضيفها وتخزينها بمساحه: ٢٠ م٢
- البرادات الرئيسية: للمطعم حيث يتم تخزين اللحوم والأسماك والاجبان والمواد الاولييه فيها وهي عبارة عن برادات منفصلة لكل نوع حتى يتم التخزين بشكل صحيح بمساحه: ٦٤ م٢
- المستودعات الرئيسية: للمنشائه وهي عبارة عن ٤ مستودعات لتخديم الفندق بمساحه: ١٠٨ م٢
- قسم الغسيل والكوي والتنظيف: وهي لتخديم كامل الفندق والاجنحه والمطاعم بمساحه: ٧٠ م٢
- قسم الصيانة: وهو القسم الخاص بصيانة كامل أجزاء هذا المجمع من غرف واجنحه وصالات وملاعب بمساحه: ٦٠ م٢
- نادي ليلي: وخدماته بحيث يمكن النزول إليه إما عن طريق الدرج من الطابق الأرضي أو من المصعد من الطابق الأرضي وله خدماته الخاصة به بمساحه: ١١٠ م٢

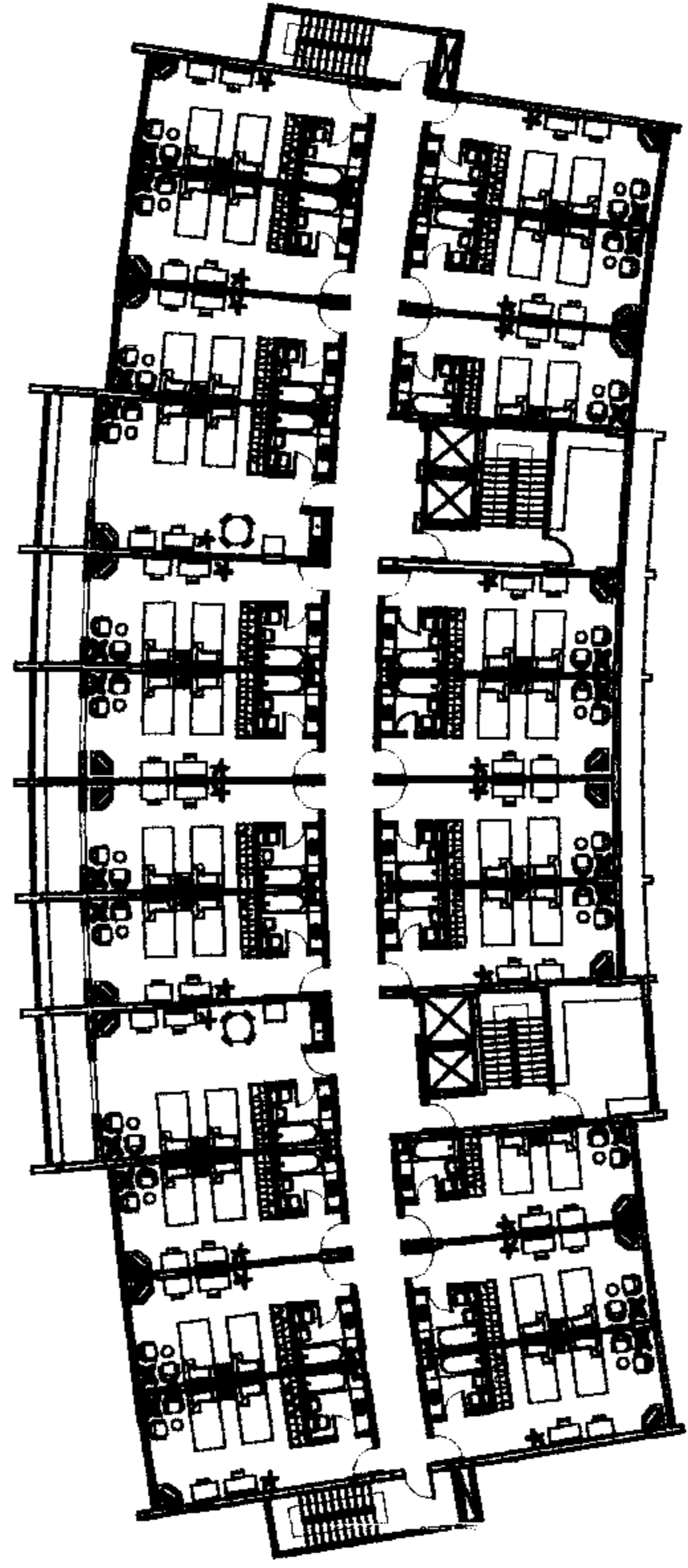
- الكافيتريا: وهي الكافيتريا المستقلة التي يمكن النزول إليها عن طريق الأدرج المؤدية للصالة الرياضية التي تحقق إطلاله رائعة على كامل المساحة الممتدة أمام الفندق وهي ذات تغطيه معدنية وزجاج بحيث يشعر الجالس فيها كأنه بإمكانه أن يرى كامل الاطلاله الجميلة التي يطل عليها الفندق ولها السناك الخاص بها ومستودعه الخاص بمساحه: ٢م٢١٥.

- قسم غرف التدفئة والتكييف: وخزانات المازوت والكهرباء بمساحه: ٢م١١٢  
استراحة العمال والخدمات اللازمة لهم بمساحه: ٢م٣٠  
مساحه اجماليه: ٢م١٨٩.

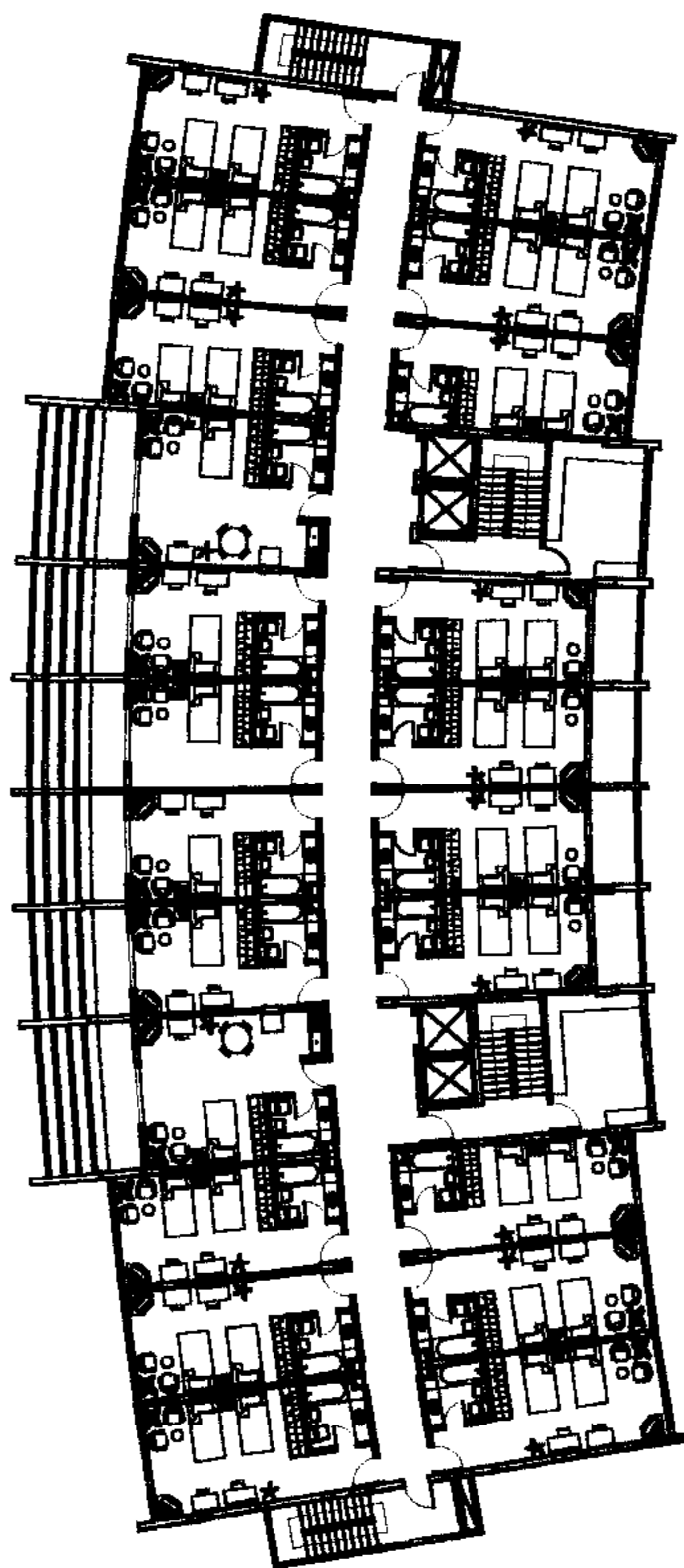
من أهم ما يميز المشروع بأنه ممتد على امتداد الأرض ومع مراعاة الميل وتحقيق الاطلاله المناسبة لكامل الغرف دون الحفر في التربة بشكل كبير وتبلغ مجموع المساحة المبنية في كل المشروع هي: ٢م٨٩٦٢.



مساحة مخطط الطول (+00) 1/400

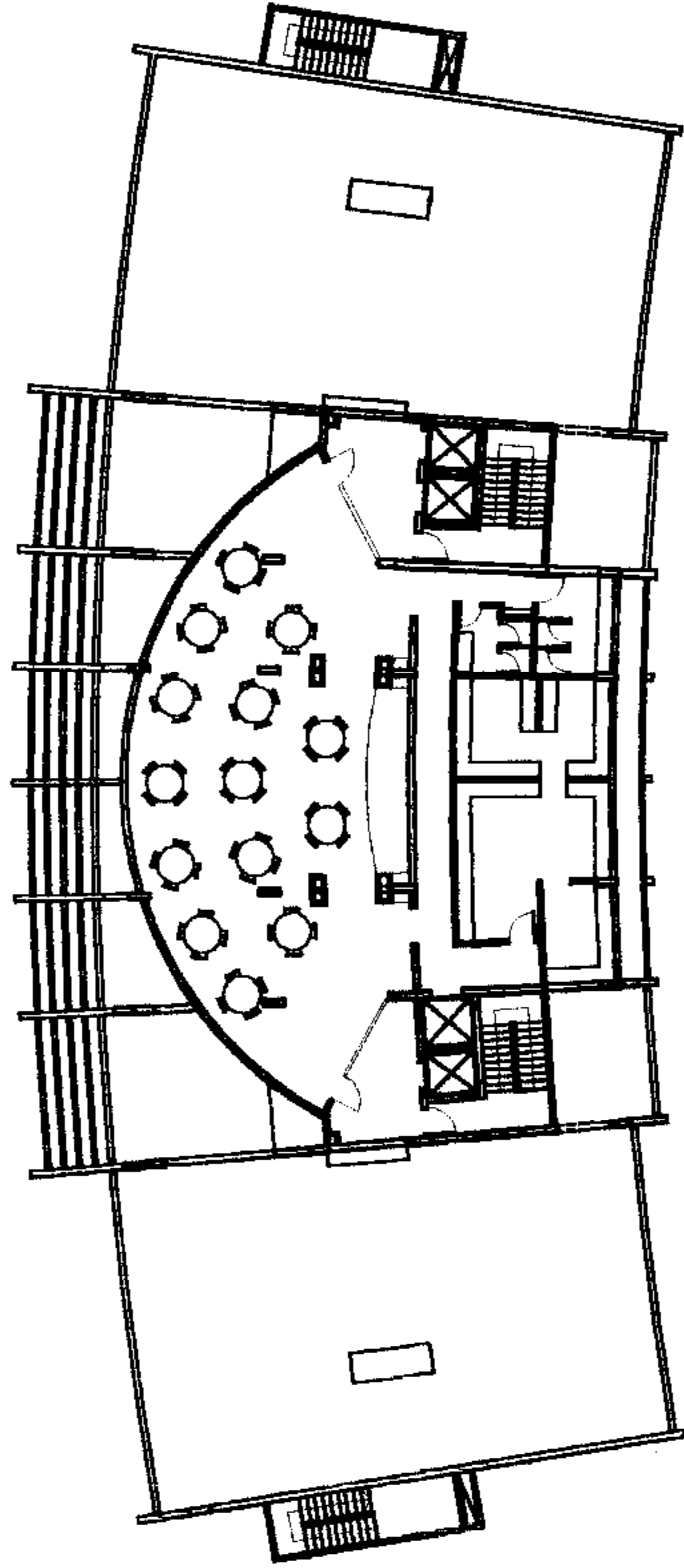


مسجد الطابق الأول : 1/400

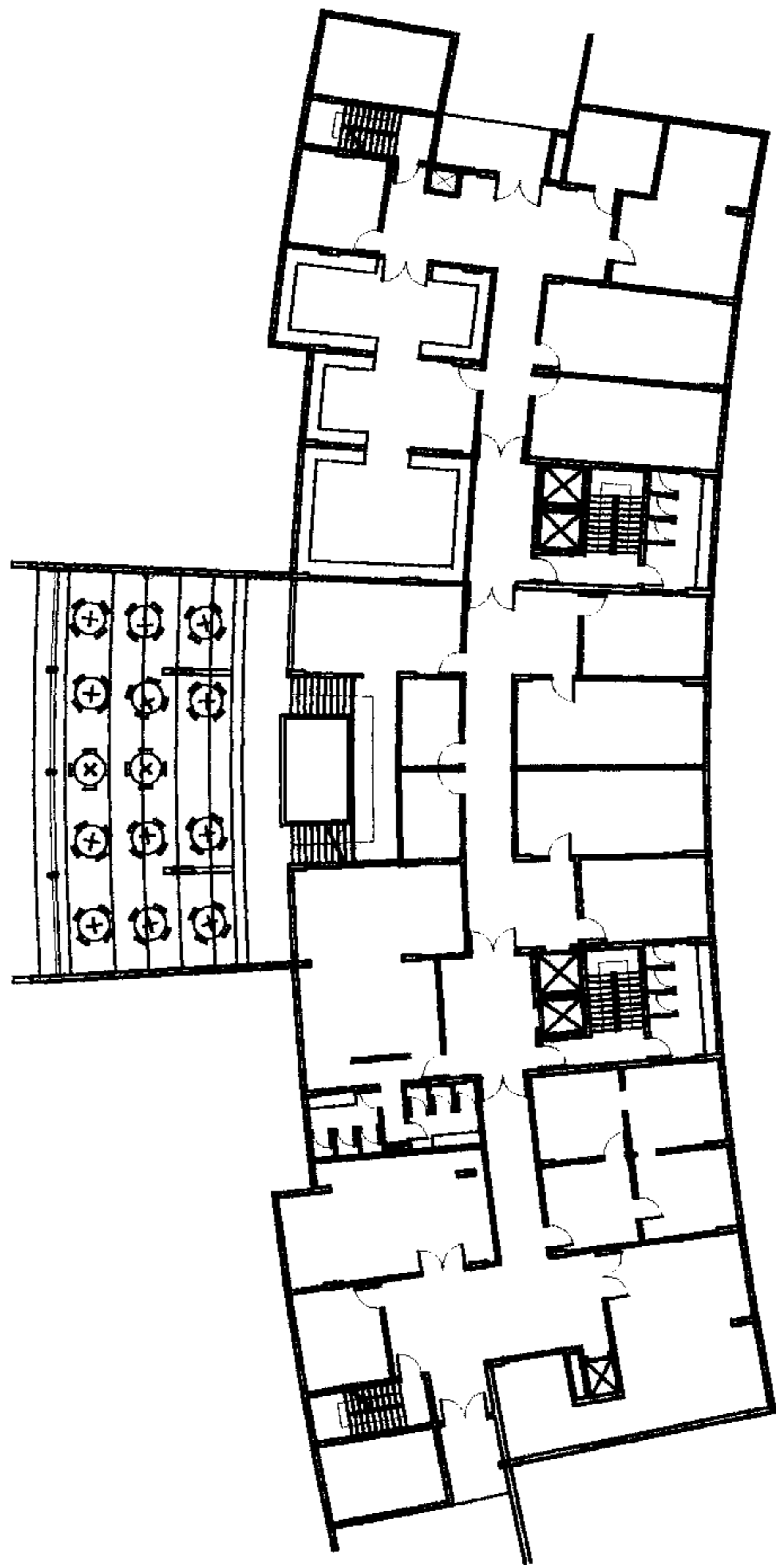


مبنى الطابق الرابع 1/400

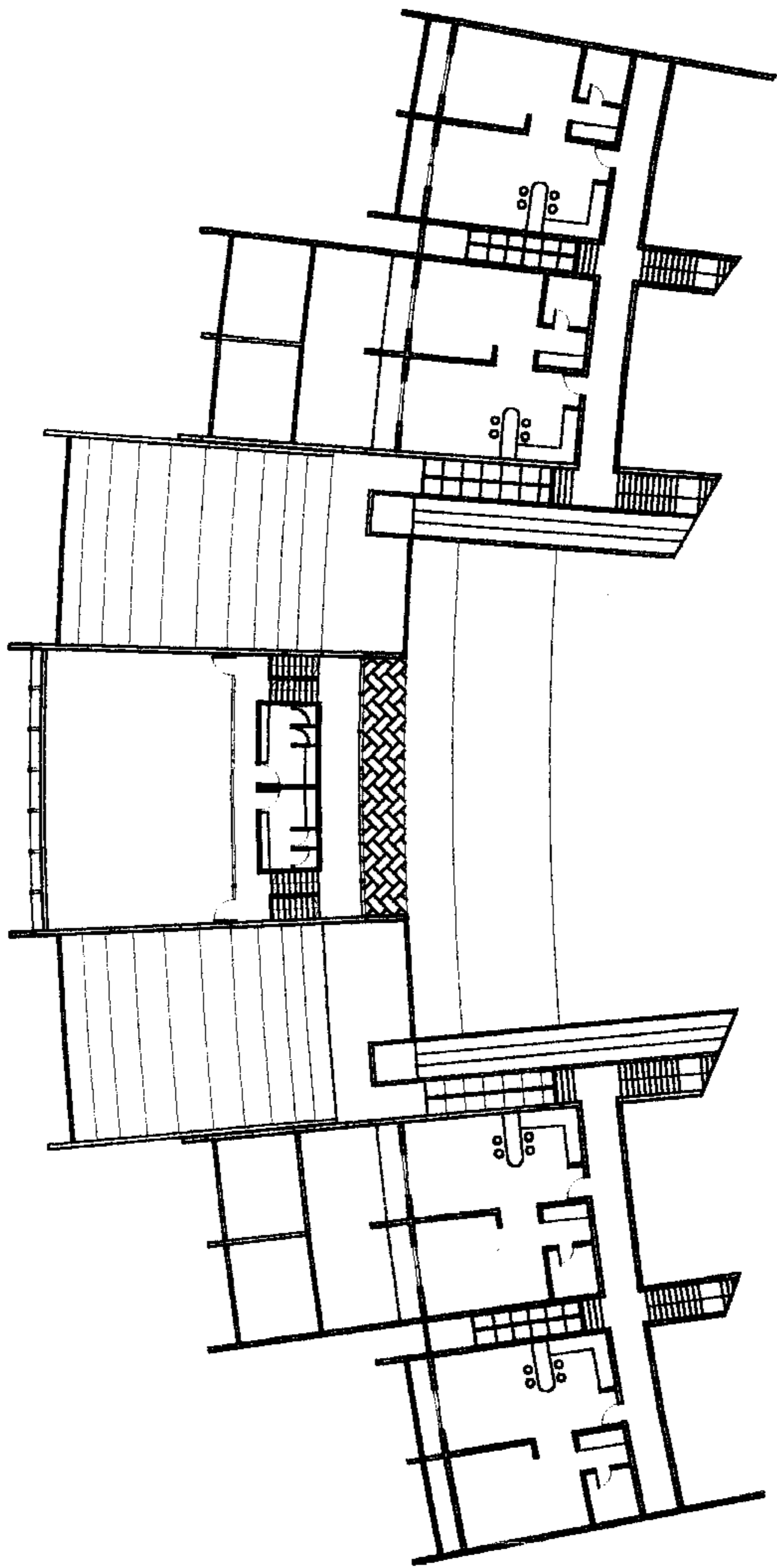




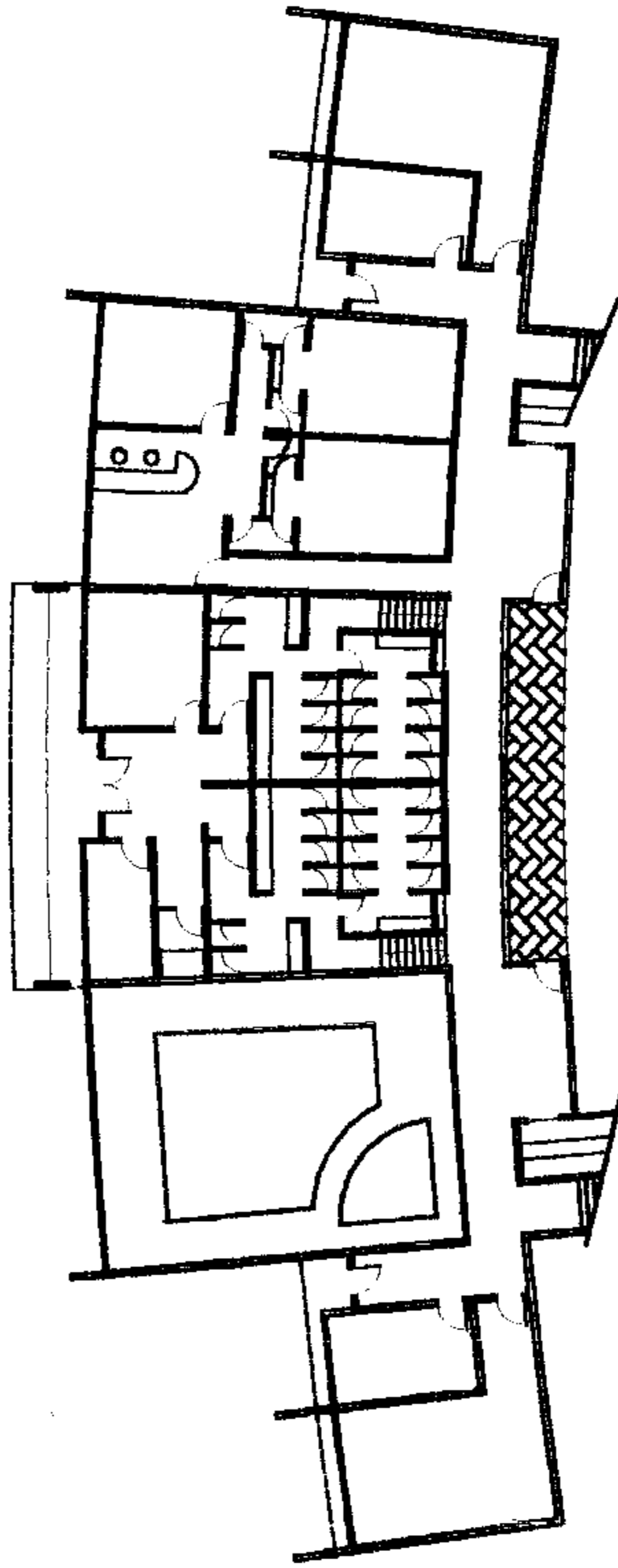
مسجد الطنجي الخامس، 1/400



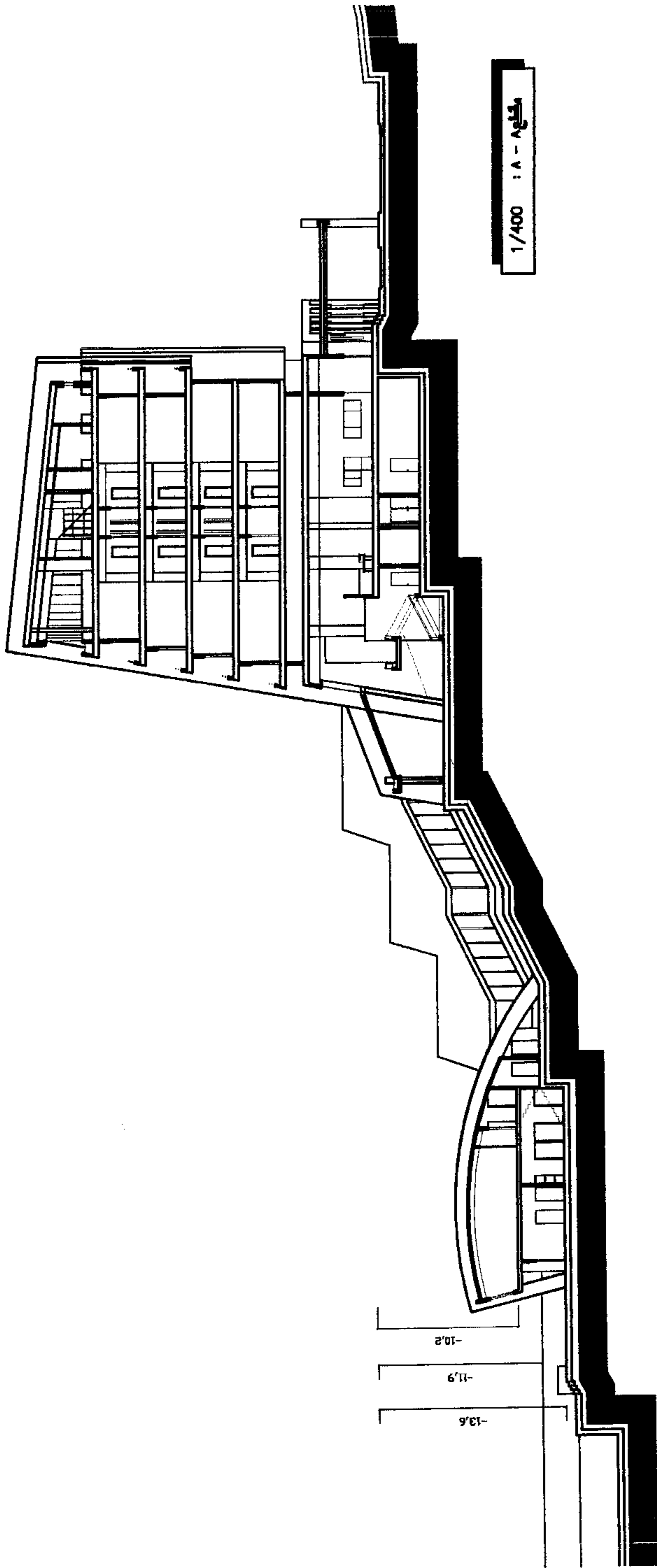
مساحة الكلية (34-1) 1/400



مسجد الصلاة مرسوب 1/400 :(-2.5)



مساحة المساحة المقصود بها 1/400 (-11.9)

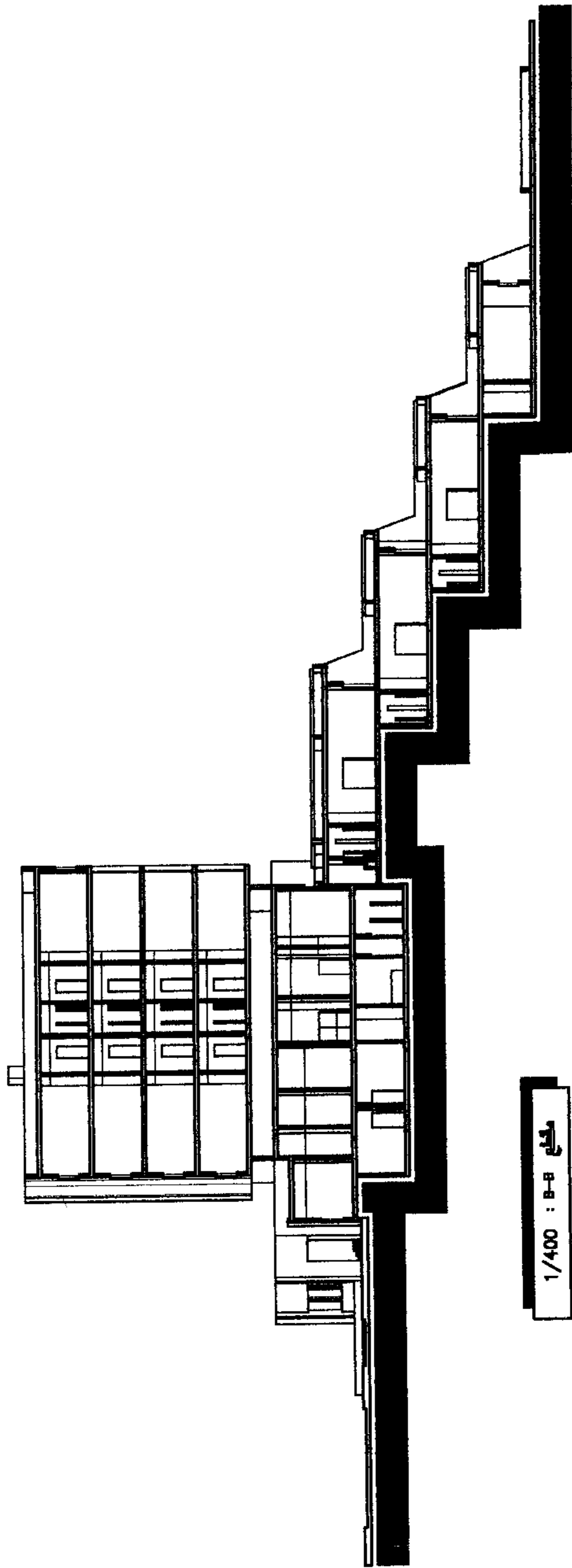


1/400 : A - A

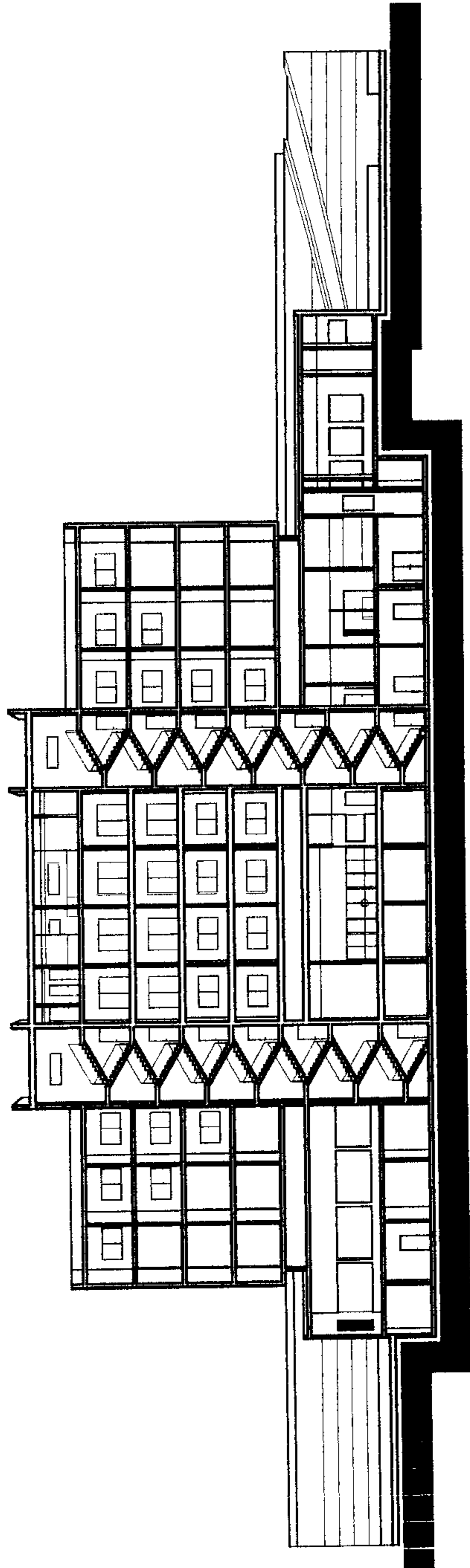
-10.2

-11.9

-13.6



1/400 : B-B



1/400 : 0-0 0/0/0