

جامعة دمشق
كلية الهندسة المعمارية

مذكرة تفسيرية عن مشروع تخرج
فندق مطار دمشق الدولي - مستوى (5) نجوم

تقديم الطالب
غانم هنا

بإشراف
الدكتور أنور غيث
الدكتور يسار عابدين

دفعة تخرج تموز 2006

فندق مطار دمشق الدولي

- المشروع مقترح من قبل الدولة بإعادة تأهيل الفندق الموجود حالياً وتحويله إلى فندق من المستوى الدولي.

- **موقع المشروع:** تقع أرض المشروع في محافظة ريف دمشق قرب مطار دمشق الدولي ومحاذية للاسترداد.

- **وصف الموقع:** يحتوي الموقع على بناء فندق قديم ويشغل الفندق الحالي جزء صغير من الموقع.

تبلغ مساحة أرض الموقع حوالي (50000) م².

يتوضع على الأرض آنفة الذكر ما يلي:

آ - الفندق (مساحة طابقه حوالي 4000 م² يتألف من قبو + أرض الضاحية + أول + ثاني).

ب - الموقع العام - المسبح وملحقاته - مباني الخدمات.

- هدف المشروع: الاستثمار السياحي للموقع بإقامة فندق من مستوى (5) نجوم المستوى الدولي وإقامة فعاليات ترفيهيه وإطعام متممة.

- نقاط الجذب السياحي:

- 1 - الفندق مجاور لمطار دمشق الدولي ويبعد حوالي (25) كم من دمشق.
- 2 - الفندق مخصص أولاً لمبيت ركاب الترانزيت الوافدين إلى مطار دمشق الدولي.
- 3 - يمكن أن يكون الفندق نقطة جذب سياحي لسكان مدينة دمشق من خلال فعاليات (مطاعم، مسبح، ... الخ).

- عناصر المشروع:

- 1 - قسم الاستقبال والاستعلامات: عبارة عن بهو الدخول مساحته (1300) م² ويضم أركان استقبال وأركان جلوس + مصاعد وبطاريات الخدمة والممرات الموصلة إلى عناصر المشروع.
- 2 - أماكن حجوزات السياحة وتذاكر الطيران بمساحة (240) م² وأركان صرف العملات وتحويلها بمساحة (240) م².
- 3 - قسم الإطعام: ويتألف من:
آ - صالة إفطار بمساحة (750) م² تتسع لـ (500) شخص مع خدمة وخدمات جمعة.

ب - مطعم المأكولات الشرقية والغربية بمساحة (750) م² ويتسع لـ (500) شخص مع وهو مخصص لنزلاء الفندق.

ج - مطعمين تخصيصي مساحة كل مطعم (530) م² ويتسع لـ (250) شخص.

د - مطعم الوجبات السريعة بمساحة (280) م² تتسع لـ (150) شخص.

هـ - كافيتريا رئيسية خدمة (24) ساعة على 24 ساعة قريبة من البهو وعلى اتصال معه بمساحة (650) م² تتسع لـ (400) شخص.

القسم الترفيهي:

- صالة ألعاب إلكترونية بمساحة (140) م².
- صالة إنترنت كافية (140) م².
- نادي رياضي (600) م².
- صالة بولينغ مساحة (600) م².
- الديسكوستيك مساحة (800) م² ويتألف من منصة الرقص وأركان جلوس وبار لتوزيع المشروبات وصالة لطاولات البلياردو.

قسم النامة:

يتألف من:

- غرفة مؤلفة من سريرين، مساحة الغرفة (30) م².
- (18) جناح مساحة كل جناح (80) م².
- موزعة على (3) طوابق، ويوجد في كل طابق فراغ خدمة، حيث يتم فيه جمع البياضات وإرسالها إلى الغسيل وكذلك يحوي فراغ إطفاء حيث يتم من خلاله توزيع الأطعمة والمشروبات إلى الغرف.

المسبح المكشوف:

ويلحق به الأدواش والمشالح والخدمات الصحية + مطعم صغير لتوزيع الأطعمة والمشروبات + التراسات المغطاة والمكشوفة.

- الحدائق والمساحات الخضراء - والمسطحات المائية والكافيتريا الخارجية.

القسم التجاري:

- تم توزيع المحلات التجارية على كتلتين محيطيتين بكتلة الفندق وعلى ارتفاع طابق واحد، حيث تم تصميمها على مبدأ يضم الخانات الدمشقية والهدف من

- هذا التقييم هو نقل صورة ولو جزئية على العمارة الدمشقية حيث تمت تغطيته بقنوات معدنية وبللورية على مبدأ تغطية سوق الحميدية ولكن بإطار حديث.
- كل كتلة مساحتها (1100) م² تتألف الكتلة من (10) محلات تجارية، مساحة كل محل (50) م² حيث يتم في هذه المحلات عرض المنتجات السورية وبعض التحف والهدايا والشرقيات مما يمكن السائح من اقتناء بعضاً منها.
 - كما تم تخصيص بعض هذه المحلات للحرف اليدوية والمهنية الموجودة في سورية والهدف من هذا كله هو محاولة لترفيه السائح أو راكب الترانزيت.

القسم الخدمي:

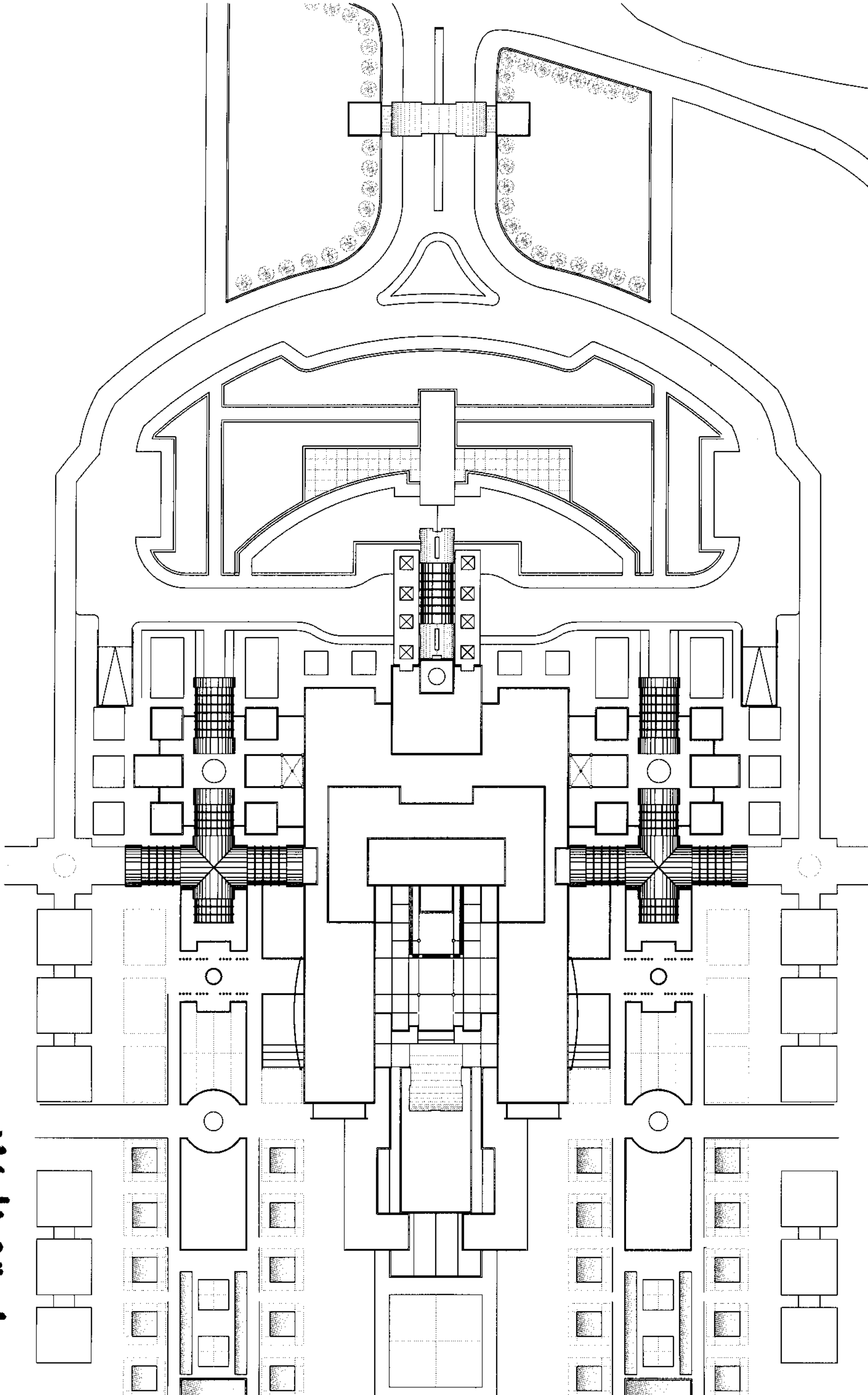
وهو موجود في القبو الثاني ويتألف من:

- 1 - المطبخ المركزي: وهو موجود على اتصال مباشر مع صالات الطعام كما يتصل بغرف الخدمة في طوابق الإقامة بواسطة مصاعد الخدمة.

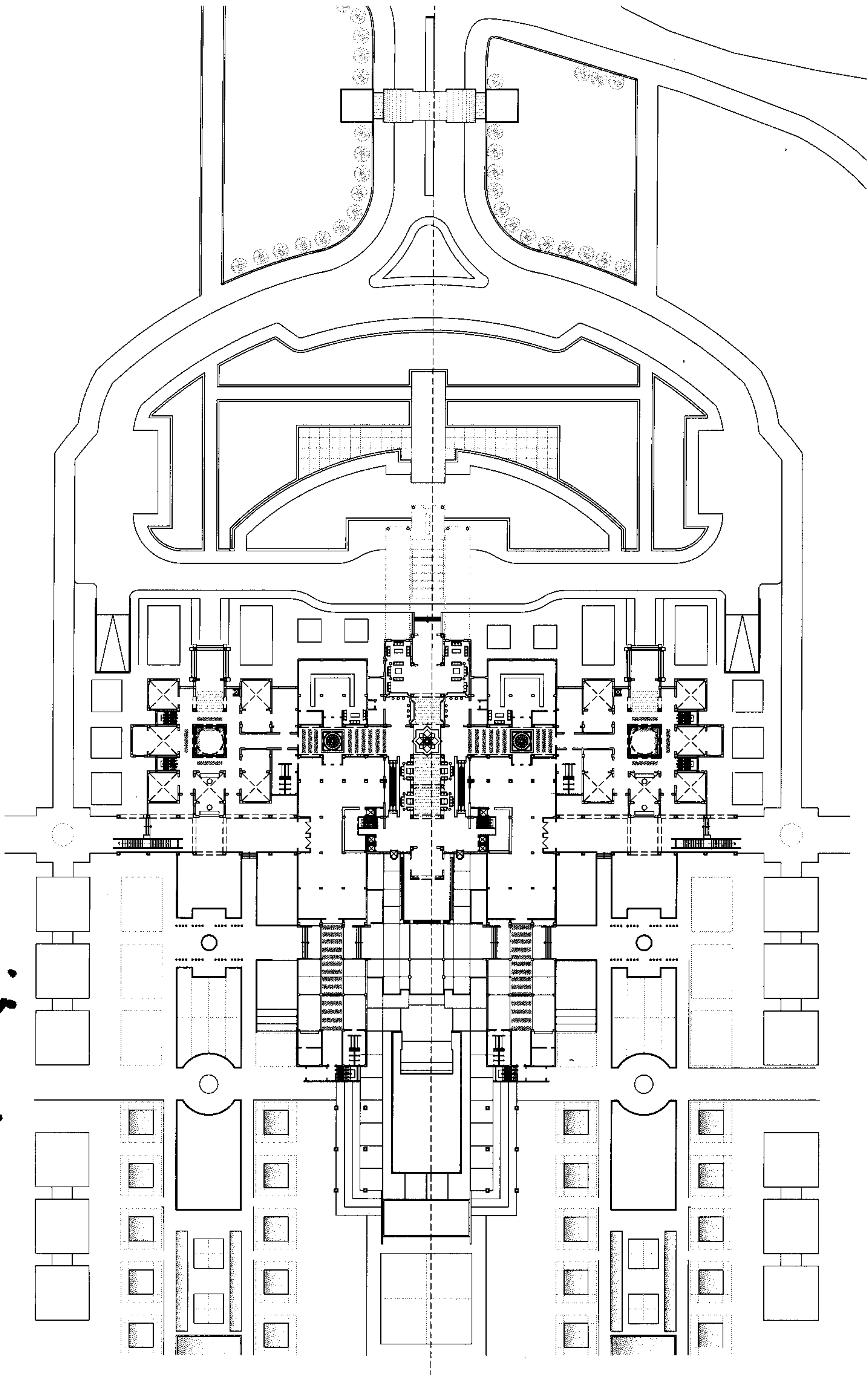
ويتألف المطبخ من:

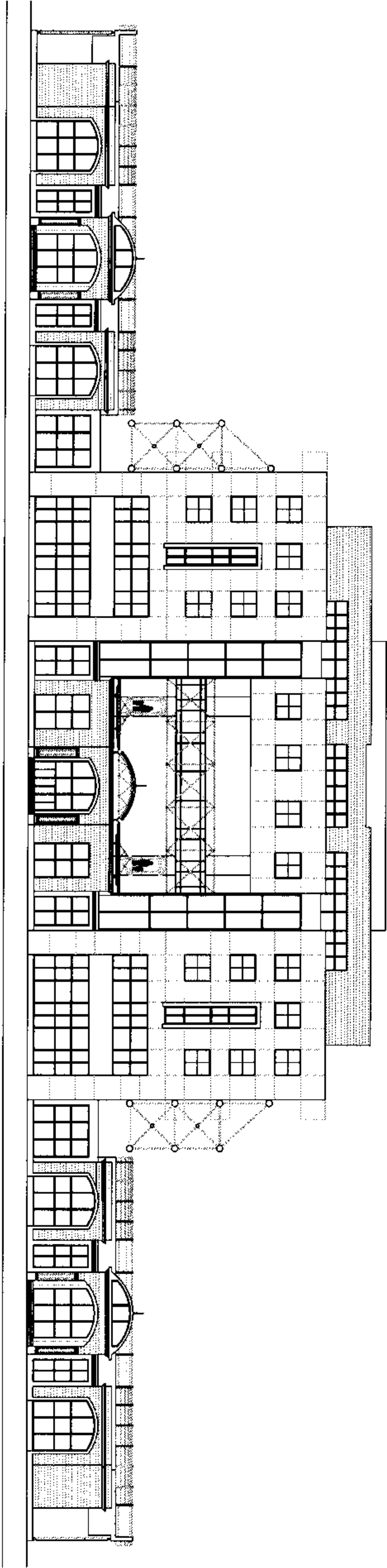
- 1 - مكان استسلام البضائع.
- 2 - مستودعات.
- 3 - برادا لحفظ الأطعمة.
- 4 - قسم غسيل الخضار والفواكه.
- 5 - أركان الطهي والطبخ.
- 6 - أركان الجلي والتنظيف.
- 7 - كونتوار توزيع الأطعمة.
- 2 - قسم الغسيل والكوي ويكون على اتصال مع غرف الخدمة الموجودة في طوابق الإقامة.
- 3 - مستودعات خاصة للمحلات التجارية ومستودعات للأثاث والمفروشات.
- 4 - قسم العمال والمستخدمين ويضم دورات مياه - مشال - أدواش - غرف إقامة - صالة طعام.
- 5 - القسم الكهربائي ويحتوي على المولدات والمحولات ولوحات الكهرباء.
- 6 - قسم التدفئة والتكييف ويحتوي على غرف المراجل وخزانات الوقود.
- 7 - ورشات صيانة (حدادة - نجارة - كهرباء - ميكانيك).
- 8 - مواقف السيارات حيث تم التركيز على المواقف المغطاة والموجودة في القبو.

الموقع ٢٠٠٠



الموقع: الطابق الأرضي ..





الرؤية الرئيسية

