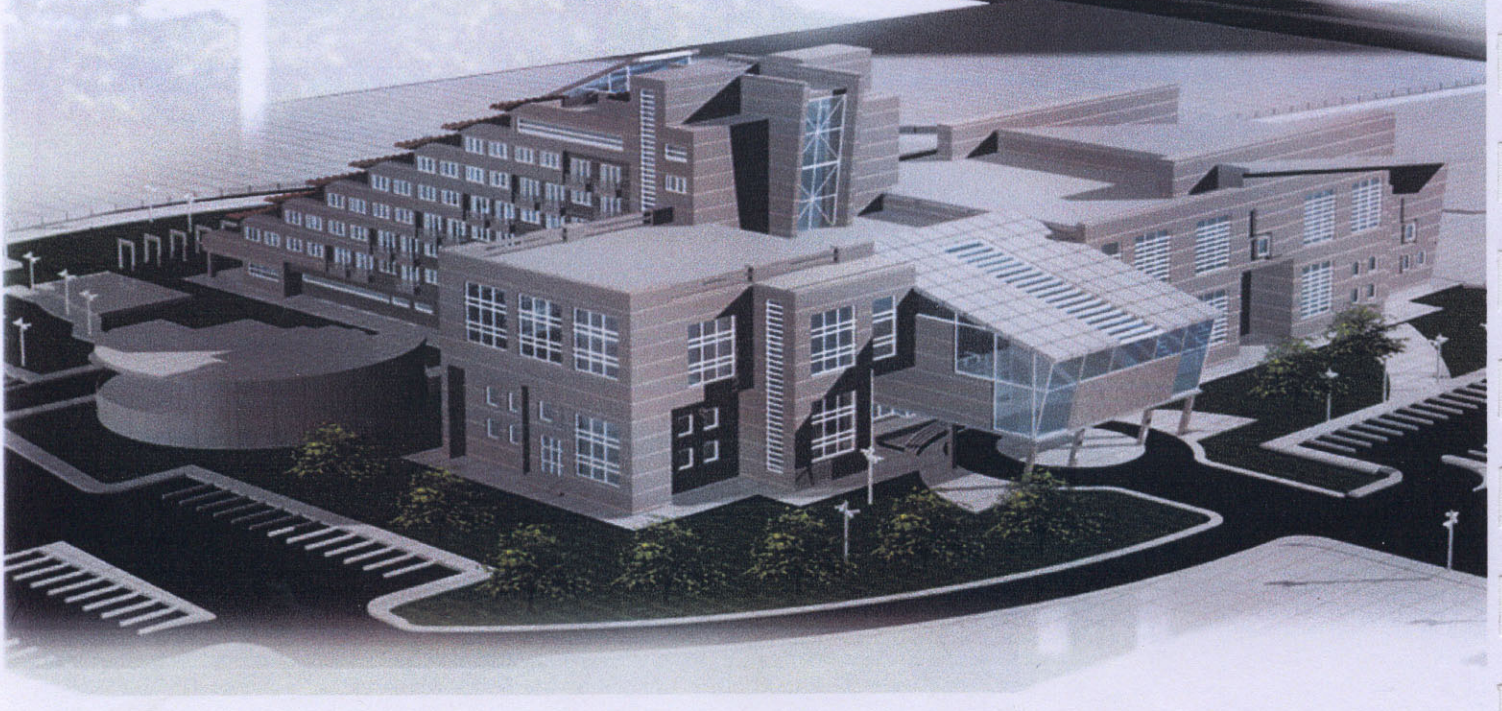


الجمهورية العربية السورية
جامعة دمشق
كلية الهندسة المعمارية

فندق ملحق بعقر مؤتمرات

بإشراف : د م طلال عقيلي د م عبير عرقاوي
تقديم الطالب : سفيان حسني خلوف



فندق ملحق بمقر مؤتمرات

فكرة المشروع :

ان الأهمية الاستراتيجية للجمهورية العربية السورية استلزم عقد العديد من المؤتمرات الدولية والعربية على اختلاف أنواعها ونشاطاتها والتي تستوعب عدد كبير من المشاركين في فراغ واحد كانت الفكرة بانشاء مقر مؤتمرات .

موقع المشروع :

طريق دمشق -بيروت على جسر يعفور في منطقة مطلة على سهل واسع ذات موقع متميز بحيث تكون نقطة جذب للقادمين من دمشق القريبة جدا" من الموقع والذي يجعله مخدم و سهل الوصول اليه وقد تم الاستفادة من مميزات الموقع من حيث التوجيه في تأمين غرف صحية لتزلاء الفندق اضافة الى الجو الهادئ والرياح والمنظر الجميل من خلال خلق مساحات خضراء ومائية تساهم في ترطيب الجو صيفا" و شتاء" وبذلك حصلنا على غرف ذات توجيه شمالي شرقي و جنوبي غربي والذي يؤمن الراحة النفسية للتزلاء طيلة السنة ...

يتألف المشروع من الفعاليات التالية :

(١)- فندق من الدرجة الممتازة (خمس نجوم) .

(٢)- مقر المؤتمرات .

(٣)-المدخل وتقسم الى :

آ- المدخل الرئيسي العام :وهو مدخل الجمهور والوفود المشاركة .

ب-مدخل التزلاء : والمزود بمواقف سيارات مكشوفة وأخرى مغطاة في القبو خاصة

بالتزلاء .

برنامج مقر المؤتمرات :

(١)- المدخل :

ويؤدي الى بهو واسع يؤمن مساحة كافية للجميع ويؤدي الى العناصر الخاصة بالجمهور ويتألف من:

- صالة استقبال .
- قاعة استقبال كبار الشخصيات .
- كبائن الهاتف ومكاتب الاستعلام والمشاجب .
- الأدراج والمساعد اللازمة .

- الخدمات الصحية اللازمة .
- أركان جلوس واستراحة وأركان لعرض البروشورات .

٢- القاعات و الصالات :

- آ-القاعة الرئيسية الكبرى للمؤتمرات تتسع ل (٨٠٠) شخص ويلحق بها الغرف الخاصة بالترجمة وأخرى للتحكم بالصوت و الاضاءة وأخرى أمنية بالاضافة الى الخدمات الصحية اللازمة للجنسين بالاضافة الى مخارج النجاة والأدراج اللازمة ...
- ب- قاعة اللقاءات الصحفية عدد (٢) مساحة كل منها (٢٥٠) م٢ ..
- ج- قاعة اجتماع رجال الأعمال عدد (٢) مساحة كل منها (٢٠٠) م٢ .
- ج- قاعة الاجتماع الدائرية الخاصة بالشخصيات الهامة والتي يلحق بها غرف ترجمة وأخرى صحفية و غرف أمنية والخدمات الصحية اللازمة والأدراج اللازمة .
- د- قاعات لاجتماع اللجان المنبثقة عن المؤتمر عدد (٢) مساحة كل منها (٢٦٠)م٢.
- هـ- صالة متعددة الاستعمالات يلحق بها أركان تخدم والخدمات الصحية اللازمة مساحتها(٤٠٠)م٢.
- و- قاعة انترنت مساحتها (٢٥٠)م٢ ..
- ي- صالة معارض مساحتها (٢٥٠)م٢.

برنامج الفندق :

حيث يعتبر بموقعه كنقطة جذب و يساهم بتنشيط الحركة السياحية في الأوقات التي لا تحصل فيه أية مؤتمرات ويتألف من (١٠٨)غرفة مساحة كل منها (٢٦)م٢ و (١٢)جناح مساحة كل منه (٥٢)م٢ بالاضافة الى الفعاليات الترفيهية من مطاعم ومساح .

عناصر الفندق :

١- الطابق الأرضي :

- آ- بهو دخول واستعلامات يتضمن أركان جلوس و خدمات بريدية وكبائن الهاتف بالاضافة الى الأدراج والمصاعد اللازمة مع الخدمات اللازمة .
- ب- محلات تجارية عدد (٣) بمساحة اجمالية (١٢٠) م٢ .
- ج- بيانو بار .

- مشال وأدواش خاصة بالمسيح الخارجي ويلحق بها صالة آيروبيك .
- كافيتريا وتقسم الى جزء مغطى وآخر مكشوف مطل على المسبح بالاضافة الى مخرج النجاة الخاص بالفندق .

٢) - الطابق الأول :

- صالة متعددة الاستعمالات مع خدماتها اللازمة .
- غرف التزلز عددھا (٢٧) غرفة مساحة كل منها (٢٦)م٢ .
- جناحين مساحة كل منهما (٥٢)م٢ ويلحق بكل منهما تراس .
- قسم اداري مؤلف من قسم خاص بالمدير وآخر لمعاونه اضافة الى غرف موظفين .

٣) - الطابق الثاني :

- مطعم فطور مع خدماته اللازمة مساحته (٣٥٠)م٢ .
- الغرف المتكررة .

٤) - الطابق الثالث :

- مطعم رئيسي مع خدماته اللازمة مطل على المسبح المكشوف المزود بالأدواش والمشالح اللازمة مساحته (٣٥٠)م٢ .

٥) - طوابق الغرف و الأجنحة المتكررة .

٦) - مطعم بانورامي في الطابق الأخير مع خدماته اللازمة بمساحة (٢٠٠)م٢ .

٧) - القبو : ويتألف من :

- نادي ليلي مع خدماته اللازمة بمساحة (٢٥٠)م٢ .
- مواقف خاصة بالتزلز مع مدخل خاص يؤدي الى غرف الفندق ويشرف عليه غرفة حرس .
- مدخل تحديمي خاص بالعمال .
- غرفة استراحة للعمال مع المشالح والأدواش الخاصة بهم .
- مستودعات الأغذية الخاصة بالمطبخ .
- المطبخ المتصل بقسم التحضير المتصل مع مصاعد الخدمة الخاصة بالغرف و المطاعم والصالات العليا .
- مستودع البياضات المتصل مع مصعد تخدم الغرف الخاص .
- مستودع غسيل و كوي .
- غرف تجهيزات التدفئة .

