

جامعة دمشق

كلية الهندسة المعمارية

مشروع قرية سياحية على أرض بحيرة مزيريب
دراسة أعدت لنيل درجة البكالوريوس
في الهندسة المعمارية

بإشراف: د. زياد مهنا
د. عبير عرقاوي

تقديم: رولا رحال

موقع أرض مزيريب

4,7 ha
- لانه سوزب
- مزرعة
- المزرعة
- البحر منده ارض

• يتوضع المشروع في بلدة المزيريب التابعة لمحافظة درعا والتي تبعد حوالي 11 كم الى الغرب عن مدينة درعا.

- يحد الموقع من الجنوب ون الغرب اراض زراعة ومسيل وادي الذهب ومن الشرق الطريق العام الذي يوصل الى تل شهاب ومن الشمال بحيرة المزيريب
- يشرف الموقع على البحرة والتي تعتبر من أهم البحيرات الدائمة والتي تتغذى من الينابيع المحيطة بها والواقعة الى الشرق من البحيرة .
- يمتاز الموقع بجماله ومناظره الخلابة لاطلته على البحيرة واحاطته بالبساتين المشجرة وكذلك لقربه من القلعة التركية القديمة والطواحين المائية التي تقع الى الشمال من الموقع .
- يزور الموقع الكثير من الزوار والمصطافين وبأعداد كبيرة جدا وذلك خلال موسم الاصطياف لما للموقع من أهمية سياحية والذي يعتبر المتنفس الوحيد للمحافظة ولما له من مناخ معتدل وسماء صافية .
- يتم الوصول للموقع بواسطة السيارات والقطار ؟
- الموقع خالي من الأبنية ويوجد به الأشجار العالية والمتوسطة .

- الباب رباب -

- حارة -

- ٥٢٥٨ -

وتشمل القرية على الفعاليات التالية :

- ١- فندق ٤ نجوم .
- ٢- مطعم .
- ٣- صالة أفراح.
- ٤- كافتريا .
- ٥- مطعم صيفي .
- ٦- ملاهي أطفال .
- ٧- مرفأ ترفيهي لتأجير (دراجات مائية -قوارب نزهة) .
- ٨- كورنيش بمحاذاة البحيرة .
- ٩- ملاعب (تنس - طائرة) .
- ١٠- مواقف سيارات .

الفندق

- الطابق الأرضي :
- ١- بهو الدخول بمساحة اجمالية ٣٠٠ متر مربع .
ويشمل على ١- استقبال
٢- أدراج ومصاعد
٣- جلسة استقبال رئيسية
٤- جلسات
- ٢- صالة متعددة الأستعمال ١٣٠ متر مربع .
- ٣- كافتريا تتسع ١٥٠ شخص بمساحة ٢٧٠ متر مربع
و تراس ٧٥ متر مربع
- ٤- مطعم يتسع ٢٠٠ شخص بمساحة ٣٠٠ متر مربع
بالإضافة إلى تراس بمساحة ٧٥ متر مربع .
- ٥- محلات وصالات بيع بمساحة ٢٨٠ متر مربع .
- ٦- مسبح وله مدخل الى الخارج مع خدمات وبهو بمساحة اجمالية ٢٠٠ متر مربع
بالإضافة إلى اماكن للجلوس والتشميس بمساحة ٣٠٠ متر مربع
- ٧- كافتريا تطل على المسبح ١٧٠ متر مربع .
- ٨- درج نجاة وخدمات صحية ١٠٠ متر مربع .

الطابق الأول

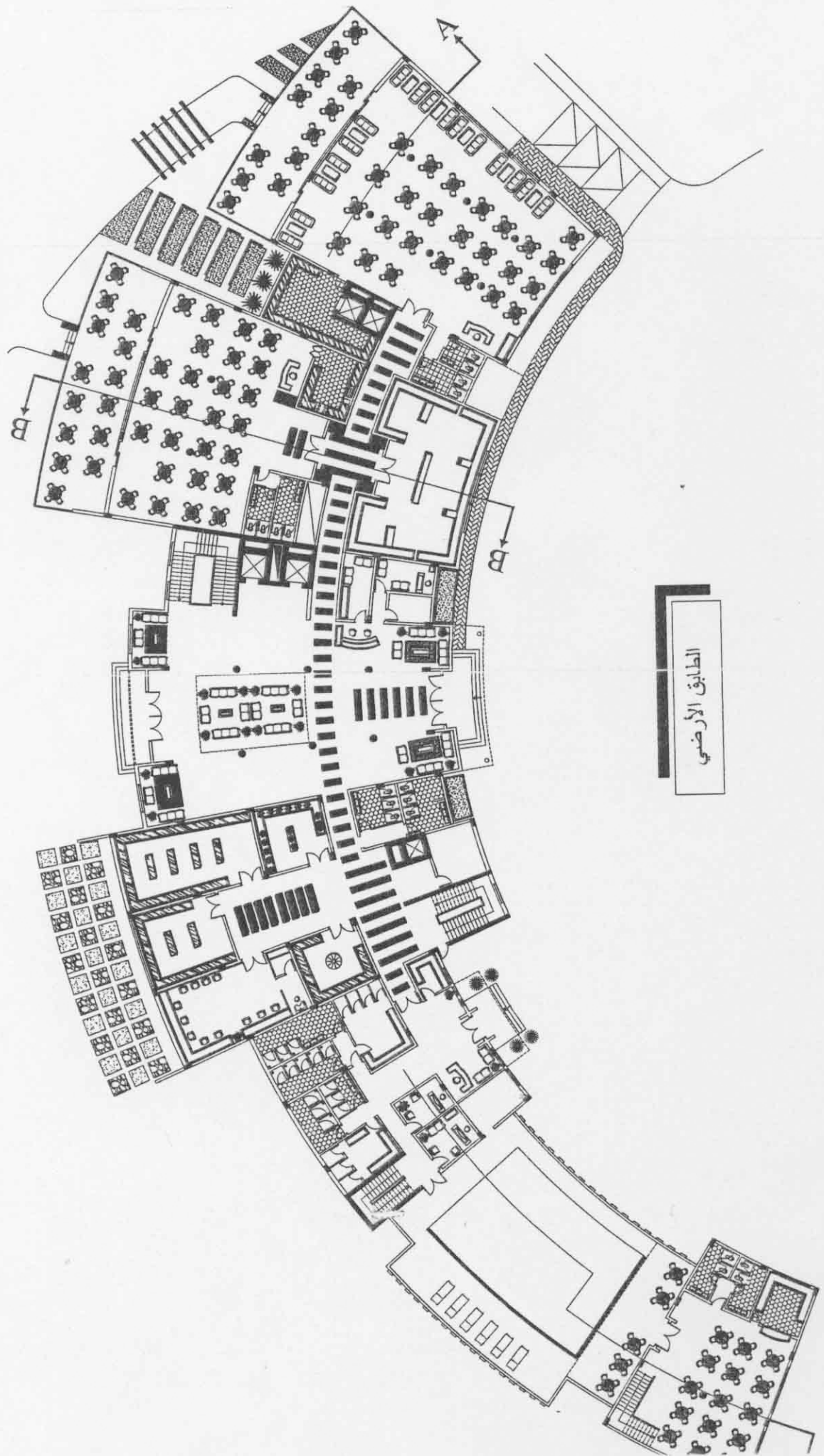
- ويشمل على
- ١- مطعم يتسع ٢٠٠ شخص بمساحة ٣٠٠ متر مربع .
وتراس بمساحة ٧٥ متر مربع .
- ٢- كافتريا تتسع ١٠٠ شخص بمساحة ٢٧٠ متر مربع .
تراس بمساحة ٧٥ متر مربع .
- ٣- صالة شرب الشاي بمساحة ١٣٠ متر مربع .
- ٤- الإدارة بمساحة ١٠٠ متر مربع .
- ٥- مقهى انترنت بمساحة ٢٠٠ متر مربع .
- ٦- صالة ألعاب رياضية بمساحة ٢٠٠ متر مربع .

الطابق الثاني

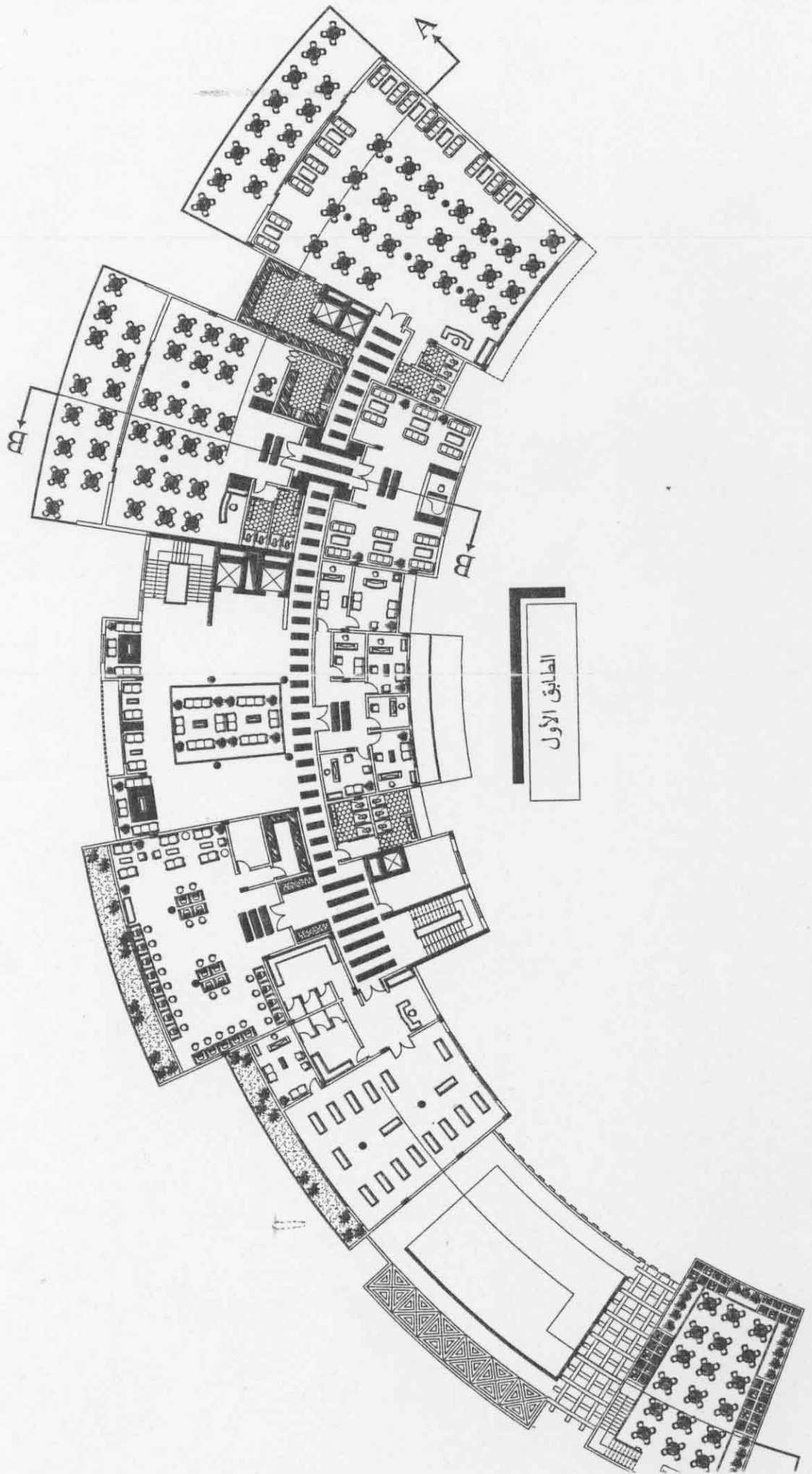
- - يشمل الفندق على ٥٠ غرفة
- وتقسم الى ١- غرفة لشخصين بمساحة ٥٠ متر مربع .
- ٢- غرفة لشخص واحد بمساحة ٣٠ متر مربع .
- ٣- غرف سويت بمساحة ٧٠ متر مربع .
- مع حمام خاص بمساحة ٧ متر مربع .

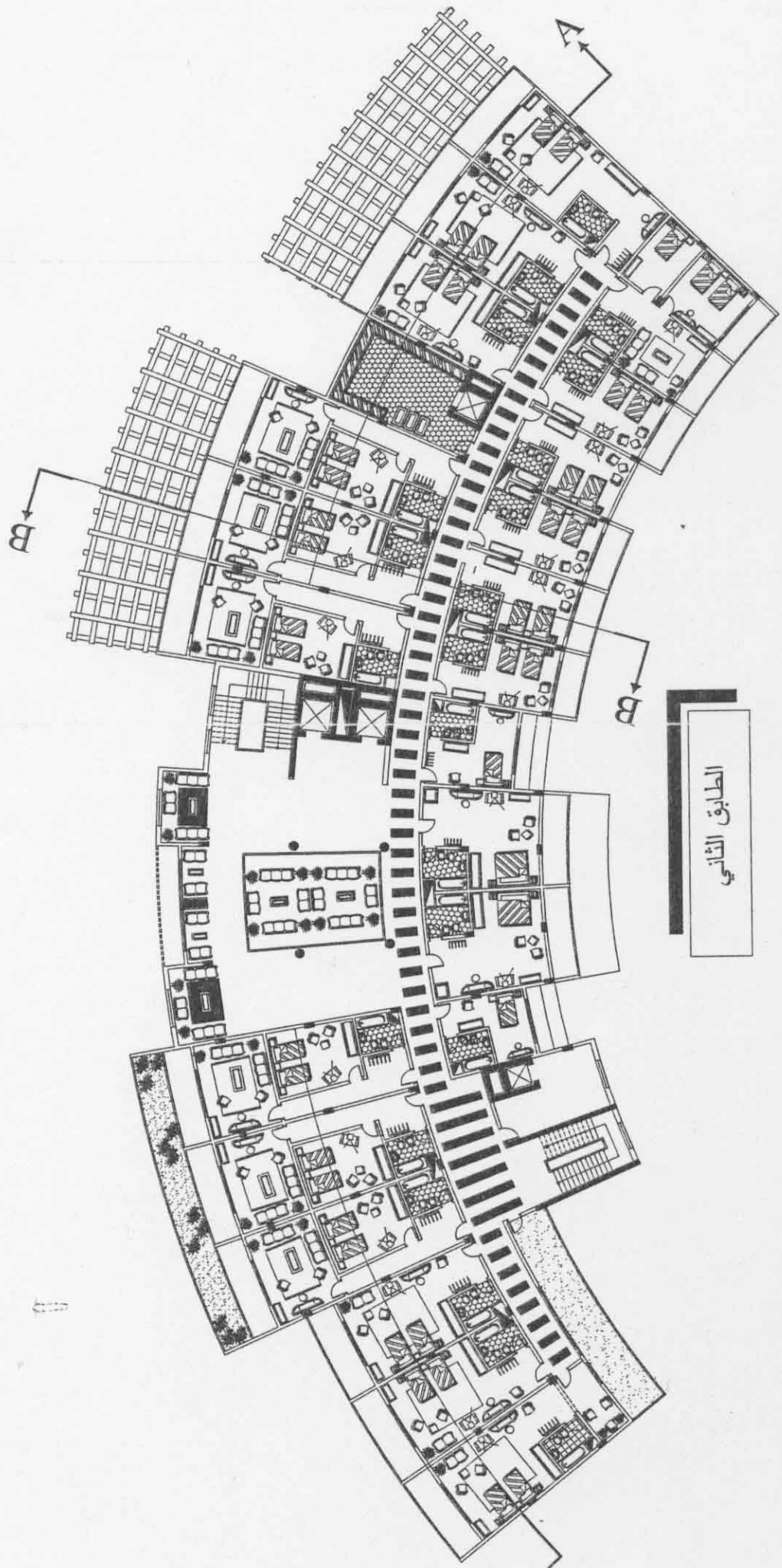
القبو

- ١- بهو وغرفة استلام .
- ٢- مطبخ بمساحة ٢٣٠ متر مربع .
- ٣- مستودعات وغرف تبريد وتجميد خاصة بالمطبخ بمساحة ١٣٠ متر مربع
- ٤- مطعم للعمال بمساحة ١٠٠ متر مربع .
- ٥- مشالغ وحمامات وأدواش للعمال بمساحة ١٠٠ متر مربع .
- ٦- قسم الغسيل بمساحة ١٥٠ متر مربع .
- ٧- مستودعات بمساحة ١٢٠ متر مربع .
- ٨- تدفئة وتكييف بمساحة ١٠٠ متر مربع .
- ٩- كهرباء وهاتف بمساحة ٥٠ متر مربع .
- ١٠- ورشات صيانة بمساحة ٨٠ متر مربع .
- ١١- ساونا وجاكوزي بمساحة ٨٠ متر مربع .

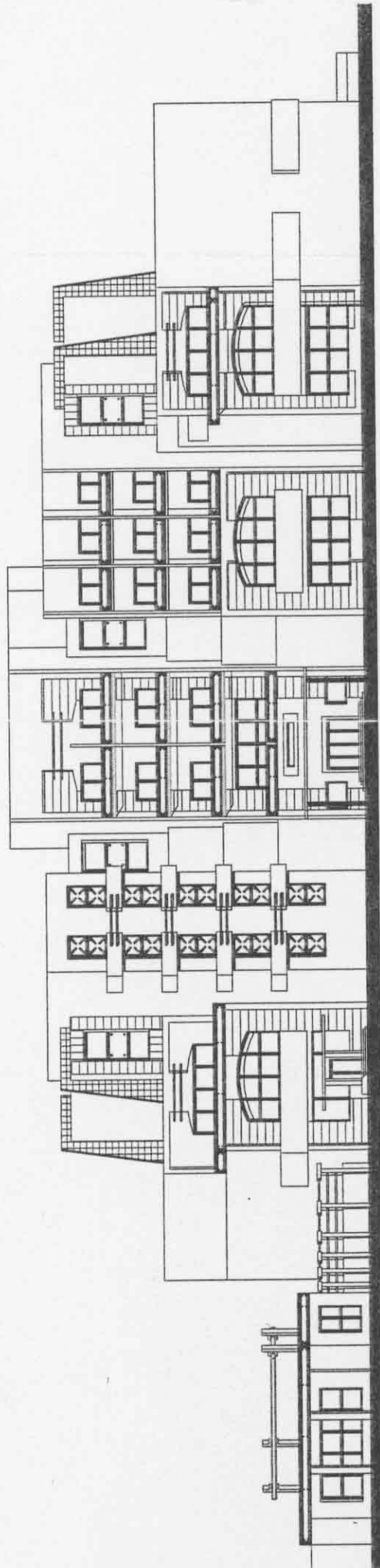


الطابق الأرضي

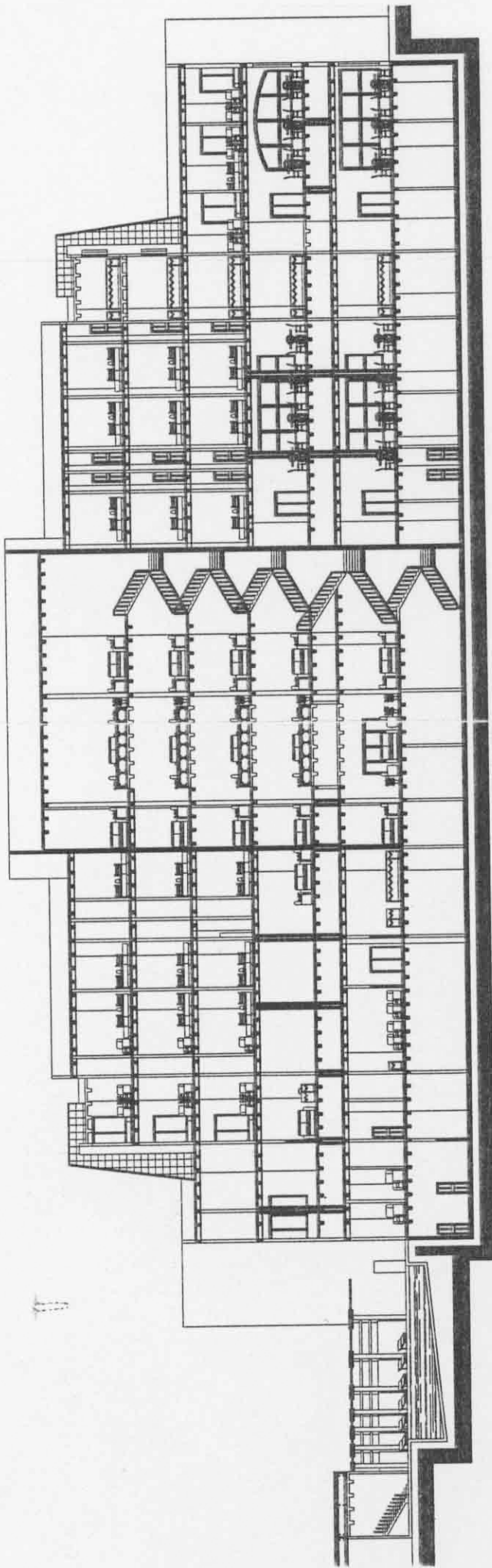




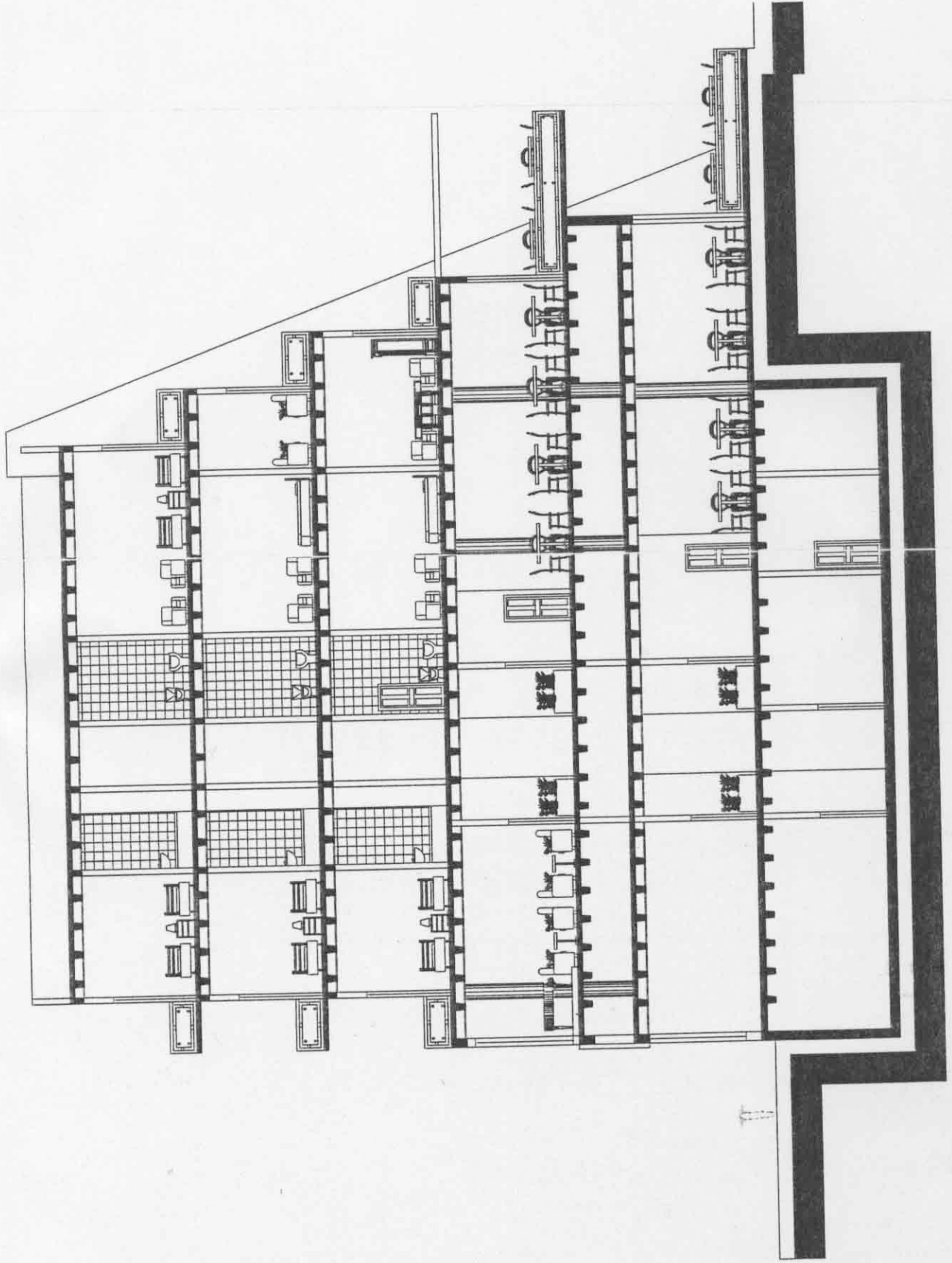
الطابق الثاني



الواجهة الجنوبية



مقطع A - A



مقطع B - B