

الجمهورية العربية السورية

جامعة دمشق

كلية الهندسة المعمارية

دراسة أعدت لنيل إجازة في الهندسة المعمارية

قرية سياحية في أم الطيور

إشراف :

د : جوزيف أبو حديد

د : أديب أو مري

د : أنور غيث

تقديم :

هدى ربحاوي

نسرين عليكو

وصف الموقع

يحتضن خليج أم الطيور بموقع فريد على شاطئ البحر المتوسط ، يتميز بإطلالة على البحر من جهة و على الجبل من جهة أخرى .

يمتد الموقع على مساحة (١٣) هكتار من الأرض متدرجة بارتفاعها عن سطح البحر بنسبة ميل (٥٪-٢٠٪) .

الموقع :

يبعد عن شاطئ البحر (٥٠٠) م وواجهة بحرية ممتدة (٥٠٠) م باتجاه شمال جنوب

المناخ

يمتاز الموقع بهوائه النقي و حرارته المعتدلة و أمطاره الغزيرة و رطوبته العالية بالإضافة إلى التنوعات الطبيعية التي تحويها أرض الموقع من أراضي و مزروعات و أشجار حراجية تزيد من جمال الموقع و خصوصيته .

الاحتياجات

انطلاقاً من مزايا الموقع الفريدة وضعنا مصور تخطيطي عمراني في إطار دراسة بيئية و عمرانية متكاملة تقدم إمكانية إقامة قرية سياحية تكون نقطة جذب على شاطئ البحر الأبيض المتوسط .

المحاور

محاور بصرية :

- محور بصري باتجاه الغابة .
- محور بصري باتجاه البحر .
- محور بصري يكشف الجبل .

محاور حركية :

- حركة السيارة من الشارع الرئيسي يتفرع منها طريق التخدم للشاليهات والمنطقة الترفيهية ، يستخدم في أوقات محددة مع مراعاة حركة السيارة للتخدم فقط و الوقوف في الموقف المخصص .

- محاور مشاة أفقية تربط الشاليهات فيما بينها و تنقلها إلى مفاصل الحركة الشاقولية التي تنتهي بالبحر .

محور بصري حركي رئيسي :

موصول مع مفاصل الحركة الداخلية و يخدم زوار المنطقة الترفيهية مباشرة دون عبور المنطقة السكنية و ينتهي بشاطئ البحر .

برنامج المشروع

١ - السكن السياحي :

يتكون من حوالي (٢٠٠) مسكن وهو على ثلاثة نماذج :

- أ - دوبلكس مؤلف من غرفة معيشة و غرفتي نوم و مطبخ و حمام .
- ب - مسكن مؤلف من غرفة معيشة و غرفتي نوم و مطبخ و حمام .
- ج - ستديو مؤلف من غرفة معيشة و ركن نوم و ركن طبخ و حمام

٢ - القسم الإداري :

يتكون من :

- أ - بهو استقبال و ركن استعلامات .
- ب - غرف إدارية و غرف للمحاسبة و أخرى للاجتماعات .
- ج - عيادة للإسعافات الأولية تضم غرفة طبيب و غرفة انتظار و غرفة كشف و معالجة دورات مياه و صيدلية .

د - مقسم هاتف

٣ - القسم الترفيهي :

ويضم الأقسام التالية :

- أ - مطعم ، كافيتريا ، كوفي شوب .

ب - نادي رياضي .

ج - مركز تجاري .

٤ - حدائق و مساحات :

تضم مساحات خضراء للاستجمام الخارجي :

أ - أماكن جلوس و استراحات .

ب - مسبح + مشال .

ج - ملاعب أطفال .

د - ملاعب رياضية .

هـ - مناطق مشجرة مع طرق للنزهة .

و - أكشاك للبيع .

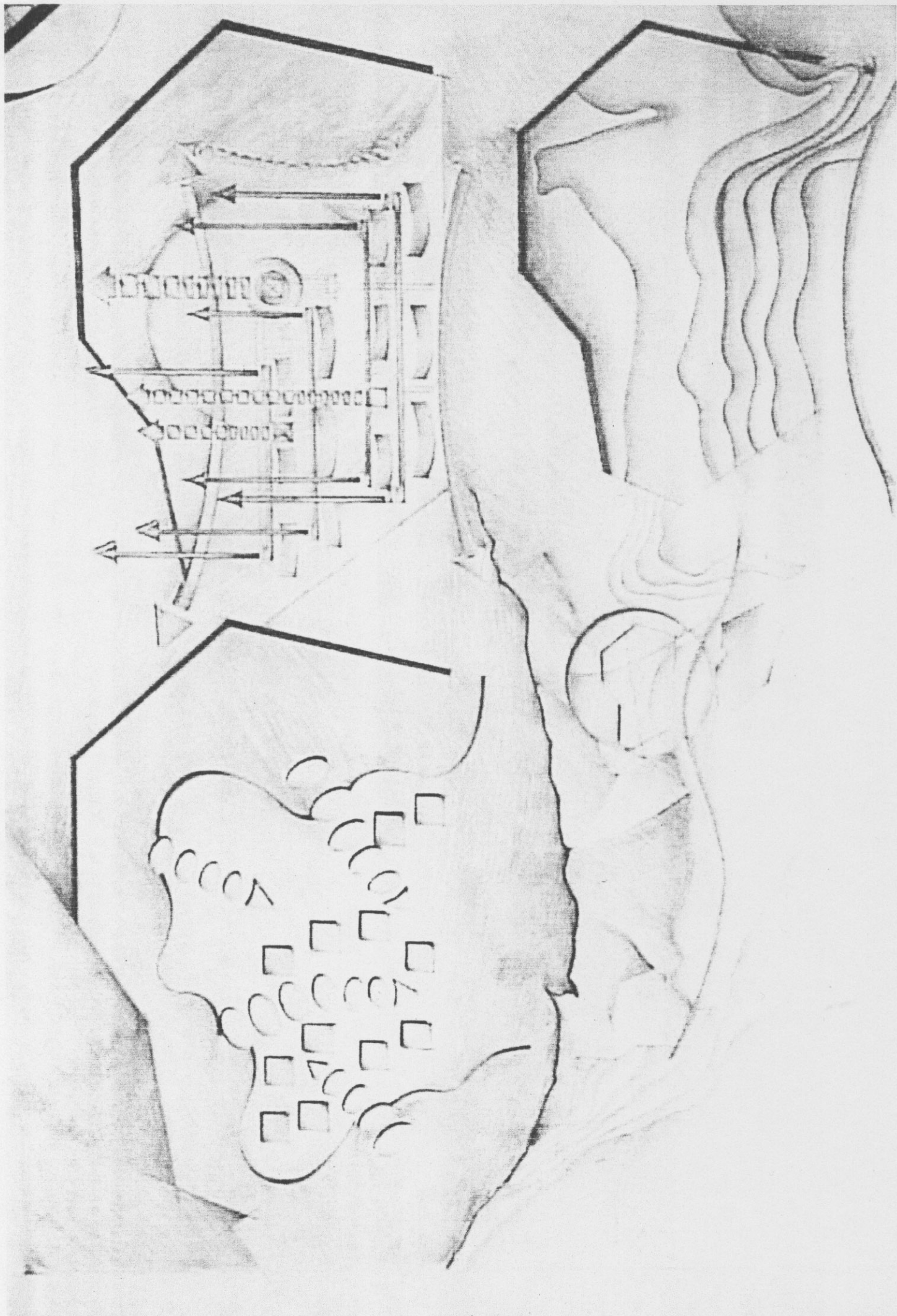
هـ - مواقف السيارات

تحليل الموقع:

باعتبار ميل الموقع بنسبة (٥٪-٢٠٪) عمدنا إلى تركيز السكن السياحي في المنطقة المرتفعة لاكتساب أكبر إطلالة على البحر ، و توضع المركز الترفيهي في المنطقة الأقل ميلا من الأرض بحيث تكون منطقة حية ليلاً ونهاراً دون إقلاق راحة النزلاء مع مراعاة تخديمها من الشارع الرئيسي و توظيف طرق المشاة لتكون طرق خدمة سيارات في أوقات محددة .

وصف المقترح النهائي:

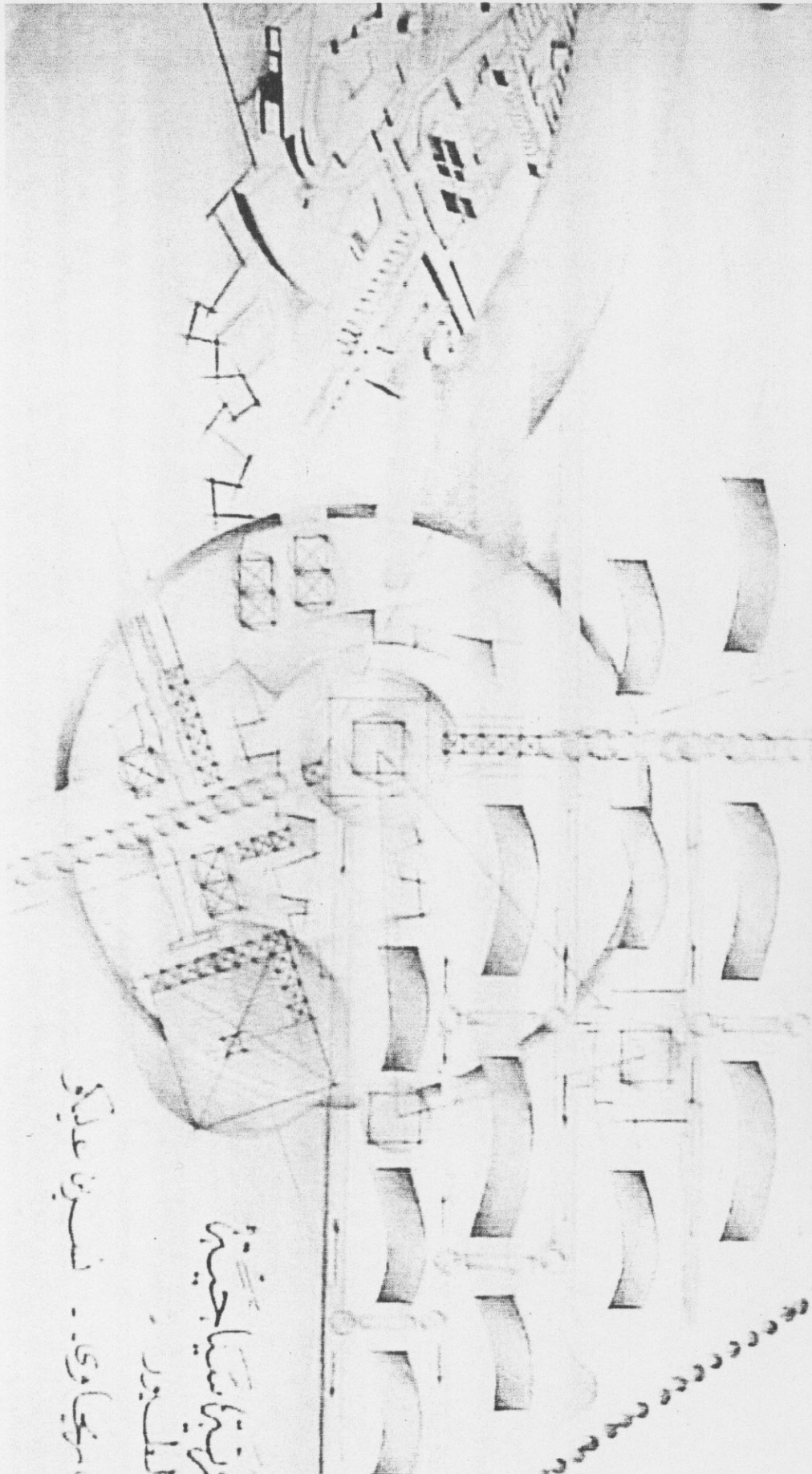
اتبعنا أسلوب التراكم على الميل في دراسة النماذج السكنية حتى نستغل ميول الأرض و ذلك لكسب أكبر إطلالة و تأمين نسبة السكن المطلوب مع مراعاة وصول التخديم من مواقف السيارات إلى السكن بشكل يحقق نصف قطر تخديم مناسب مجتئين حركة السيارات السريعة داخل المشروع لأسباب بيئية و أمنية لتقليل مساحة الأرض المكسوة بالإسفلت وذلك برصف الطرق التخديمية .



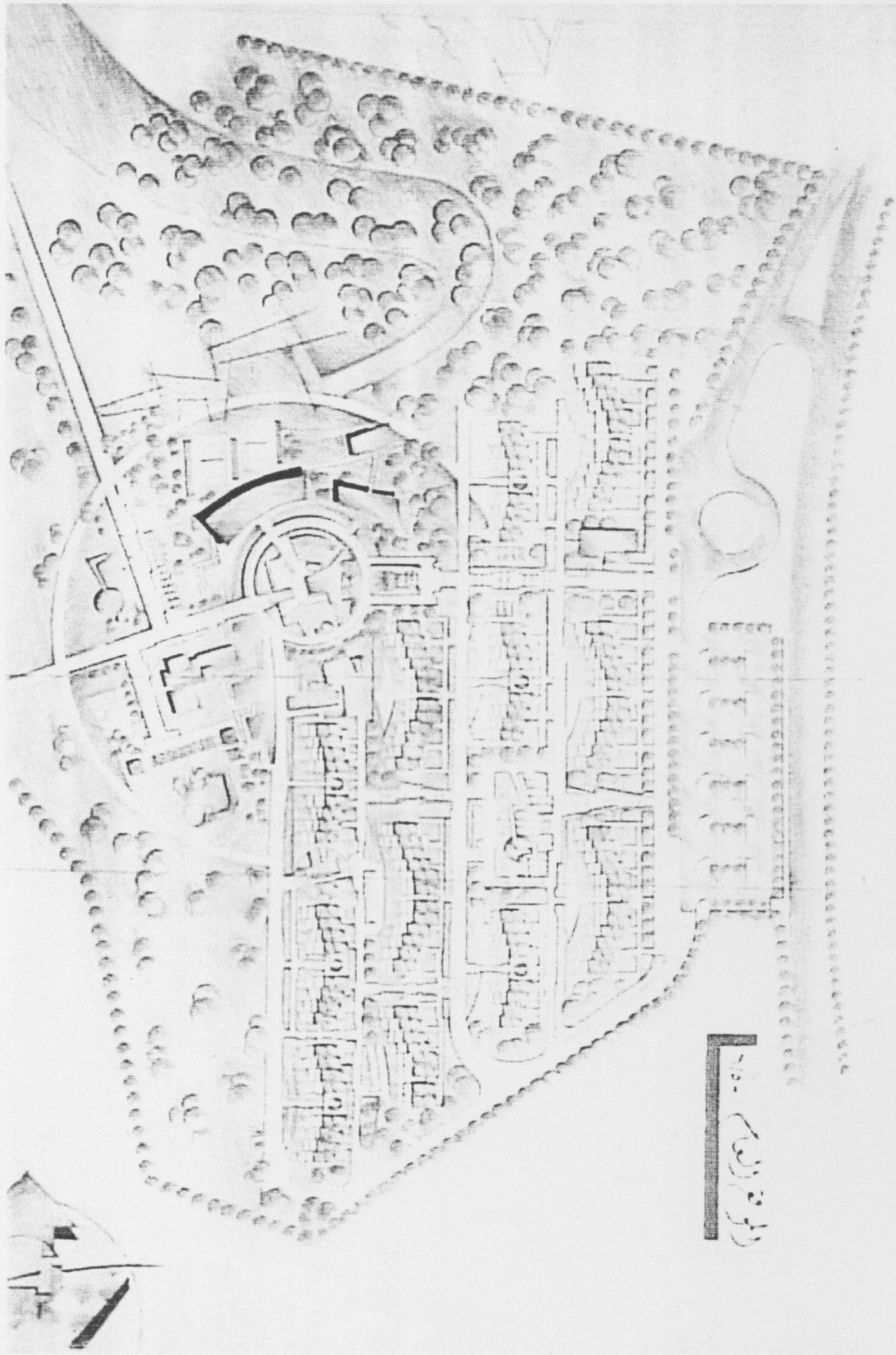
لوحته
تخليل
الموقف

البرق

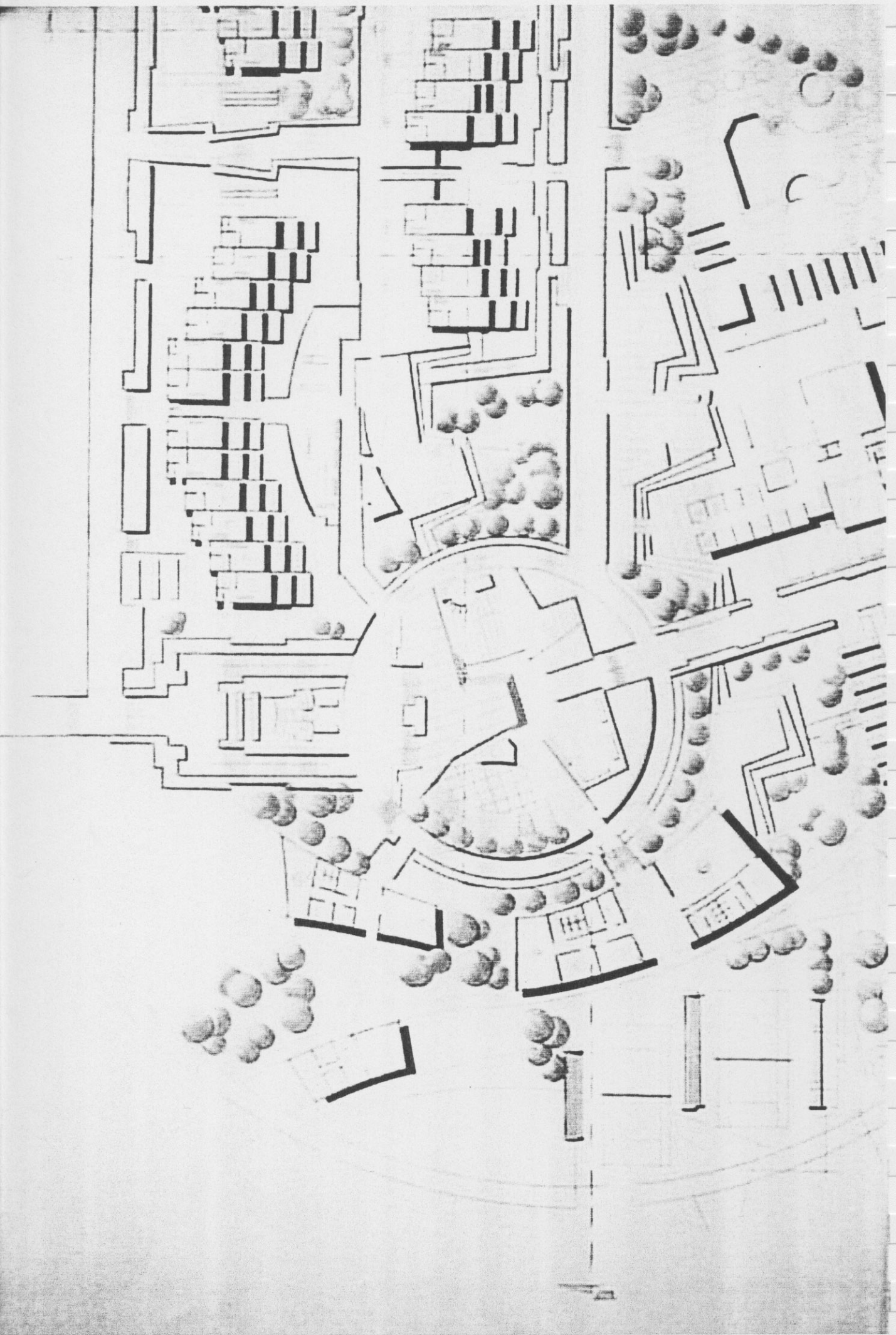
مجلس

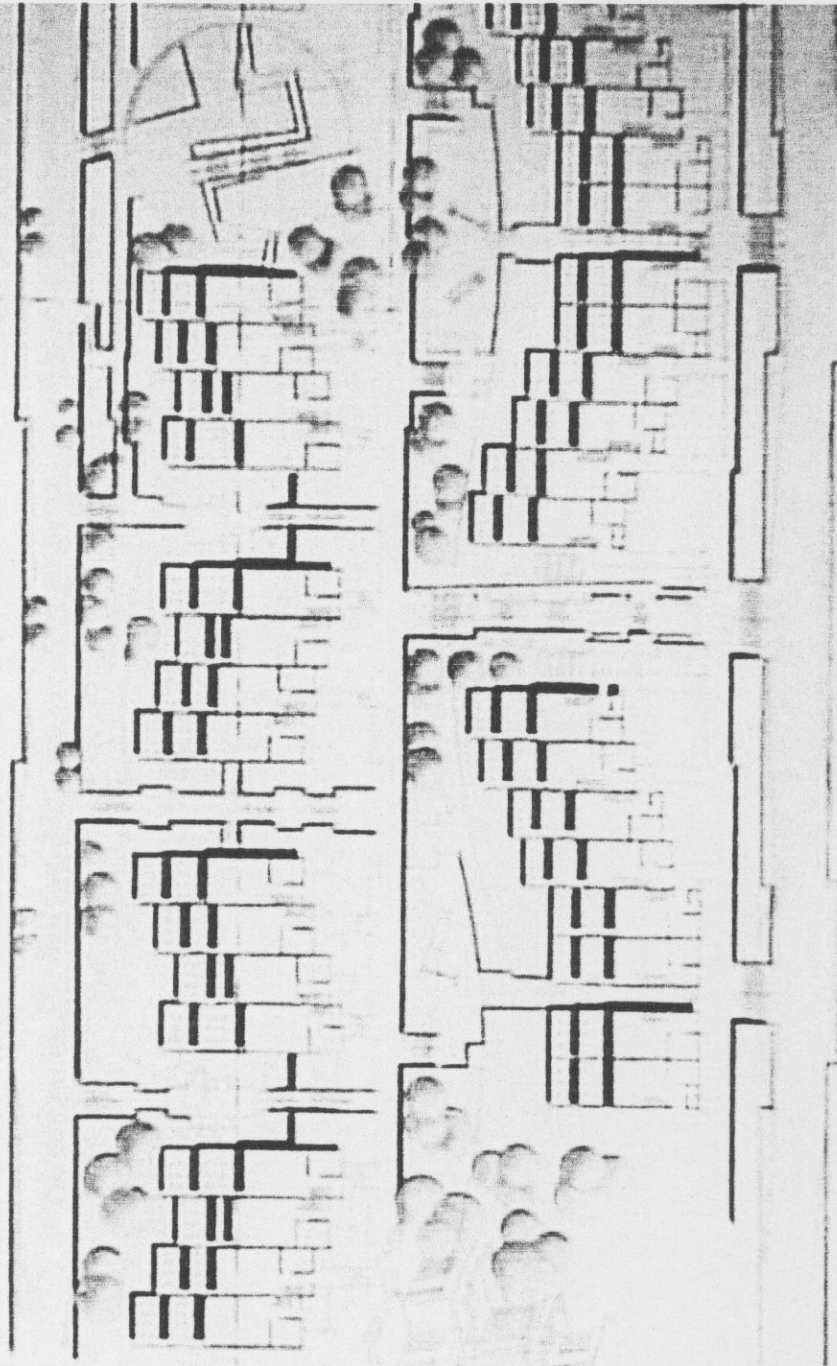


تقديمها، همدى سرخجاموي - نسرين عديكو
مستشرقين، قرظية سينا جيتية
إ. ا. المظيرور

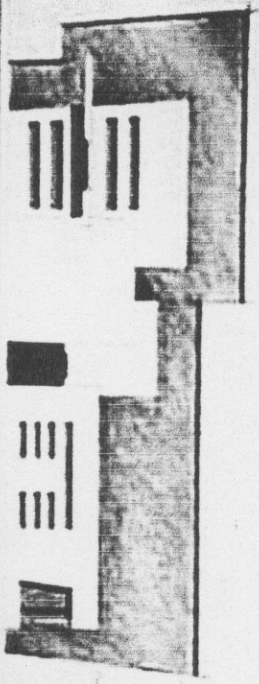


دہلی یونیورسٹی





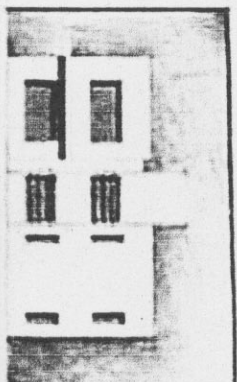
الوحدة السكنية للسجاني ١٠٠



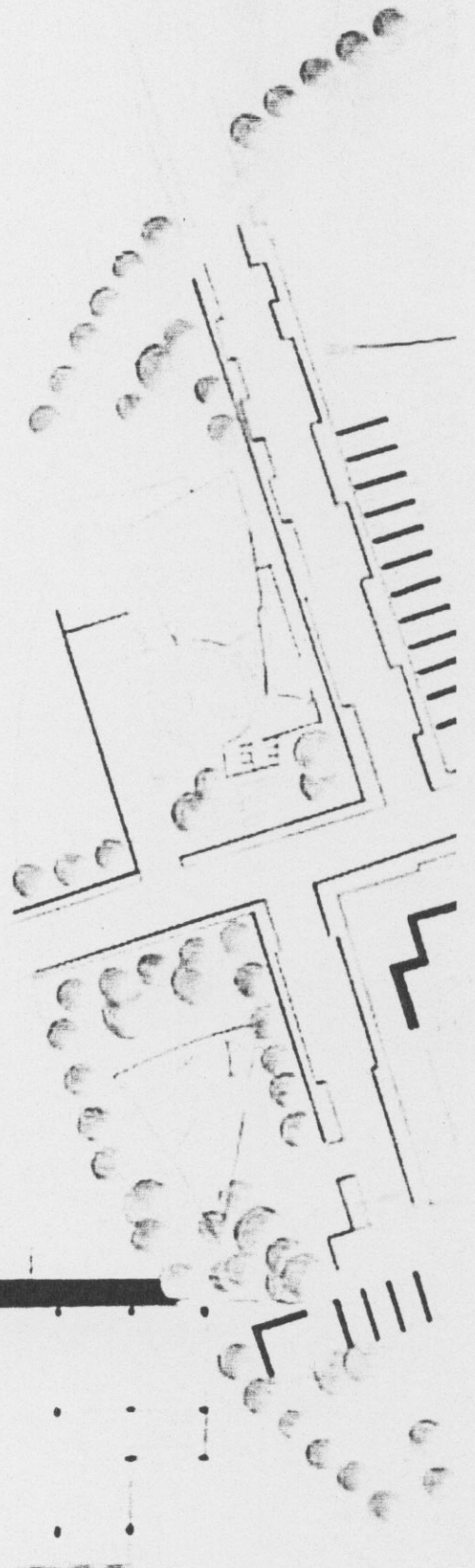
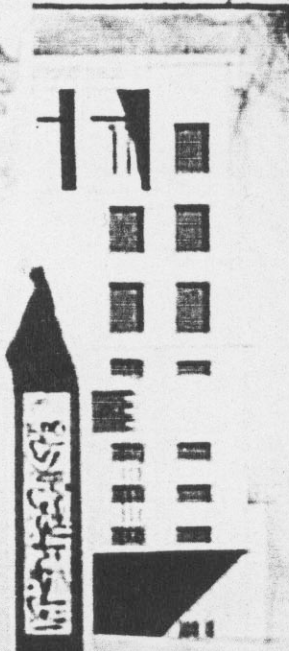
الوحدة السكنية للسجاني ١٠٠



الوحدة السكنية للسجاني ١٠٠



الوحدة السكنية للسجاني ١٠٠



ساحة انتظار للسيارات

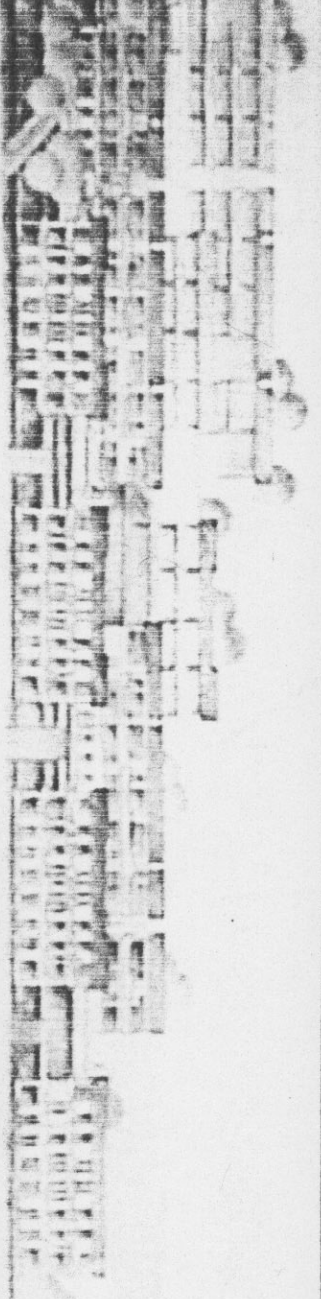
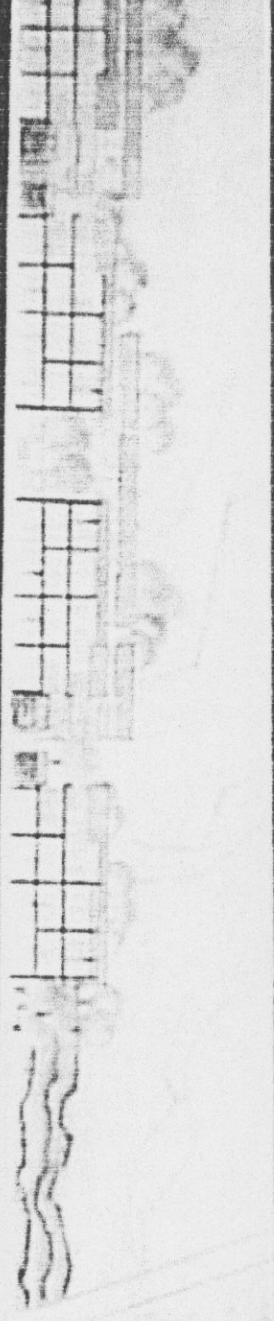
RECEIVED

OFFICE OF THE DIRECTOR

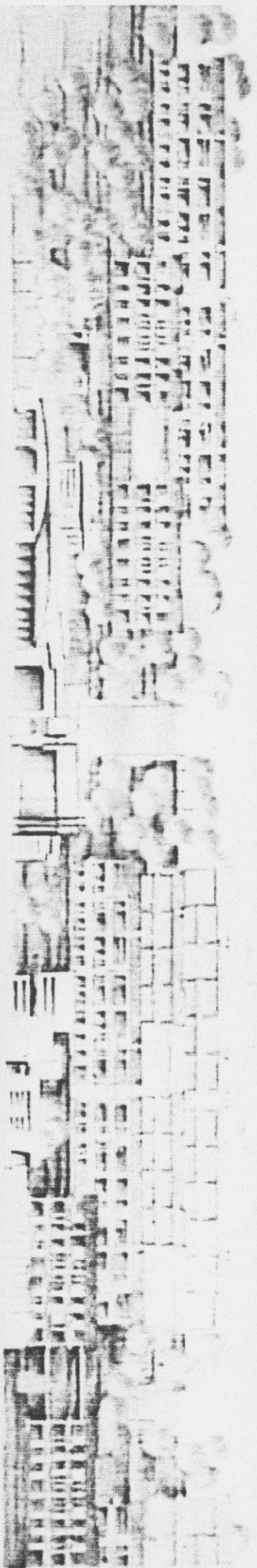
NO. 20 2

NO. 20 2

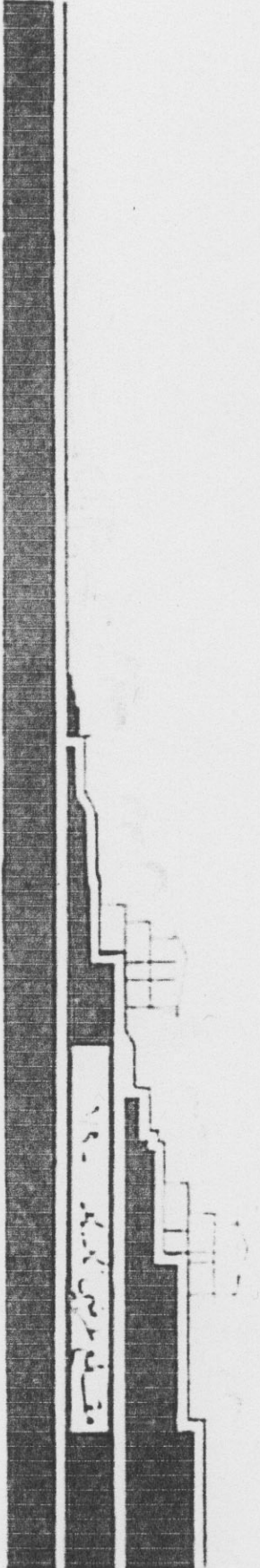
NO. 20 2

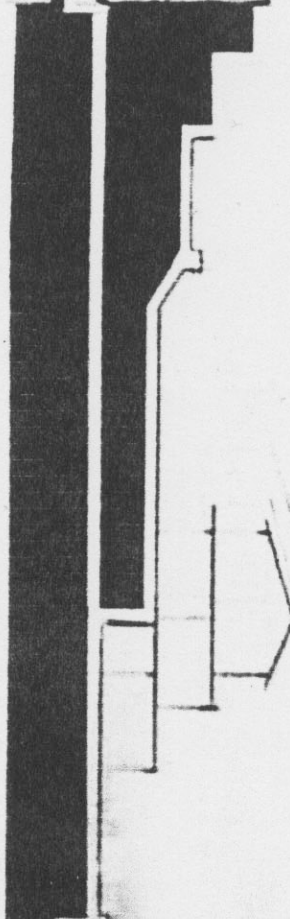
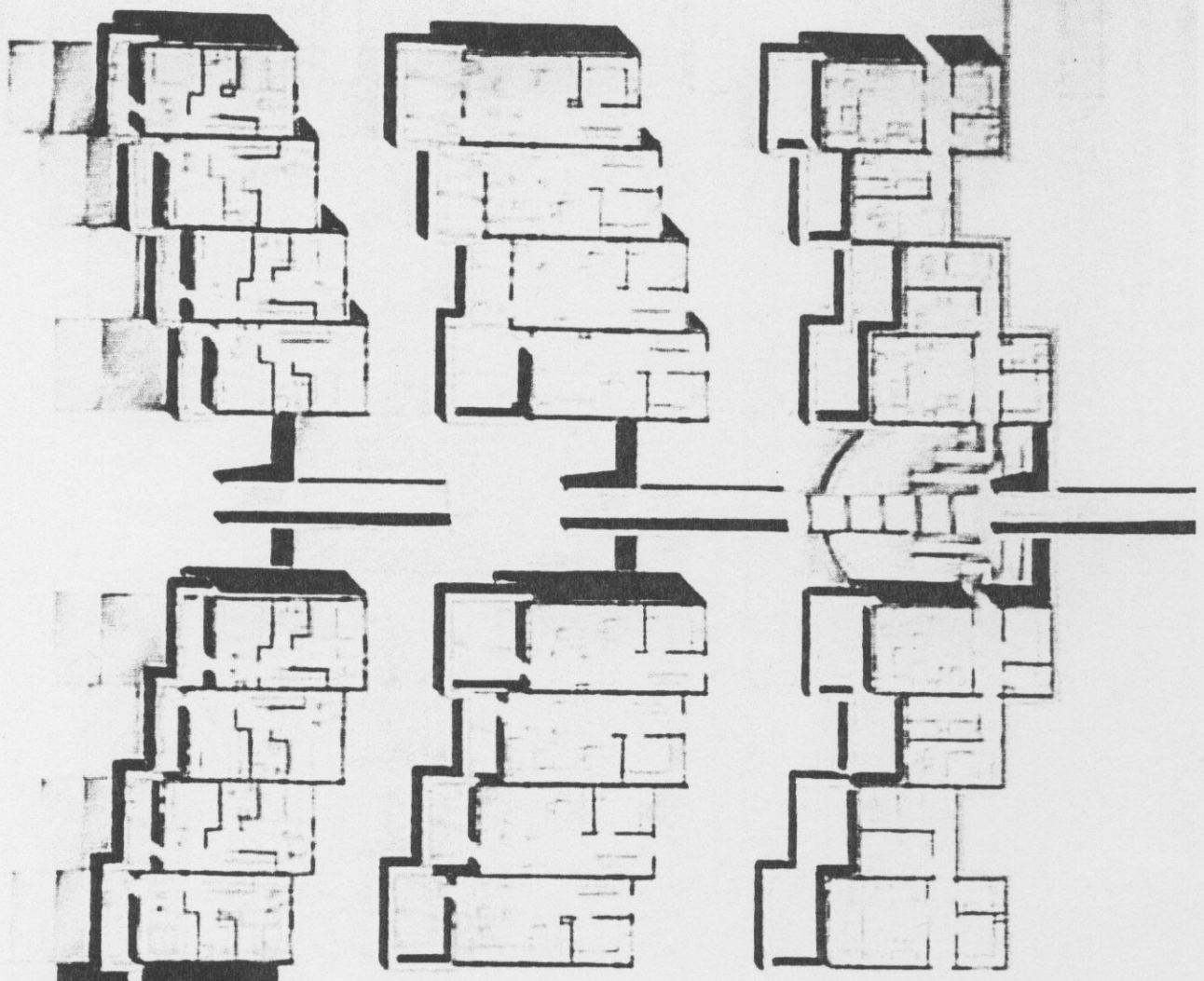


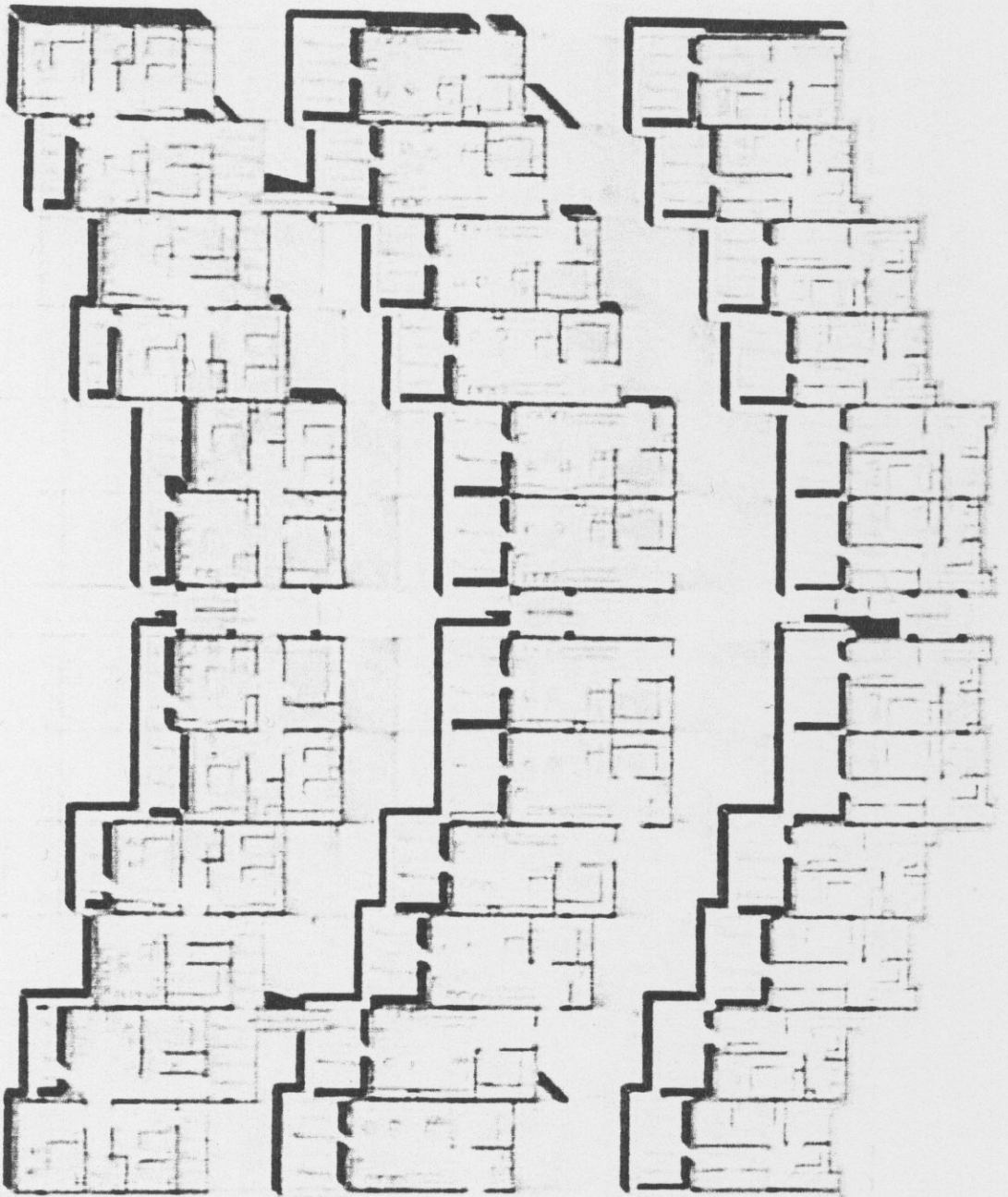
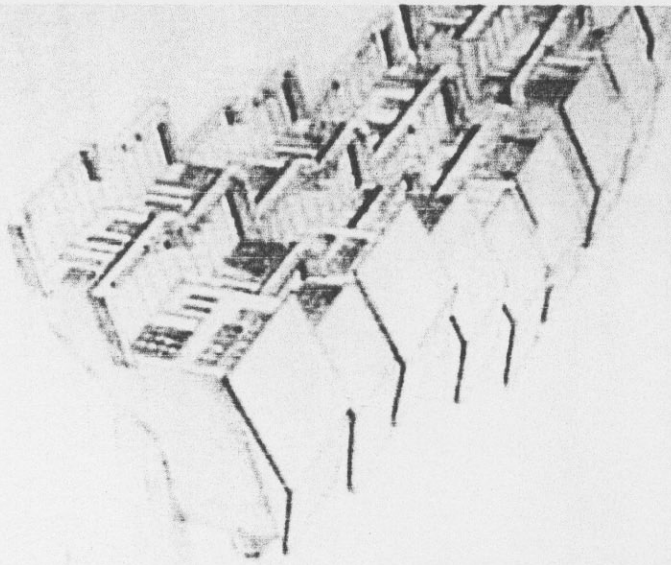
منزل - ۵۵ - ۱۴

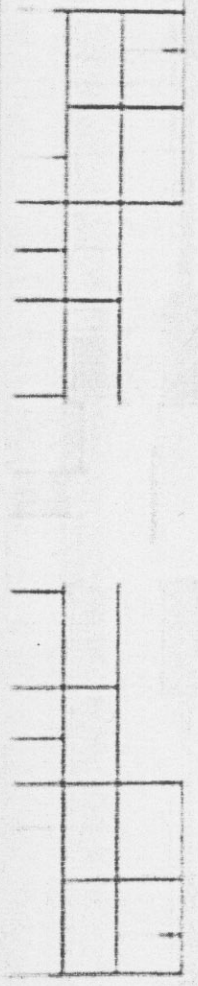
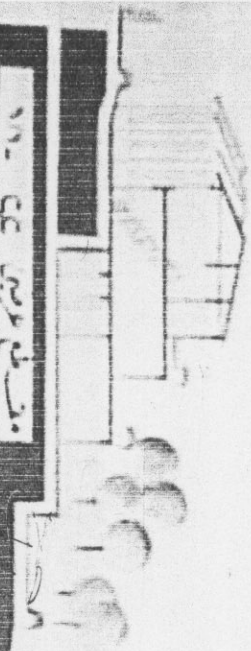


منزل - ۵۵ - ۱۴









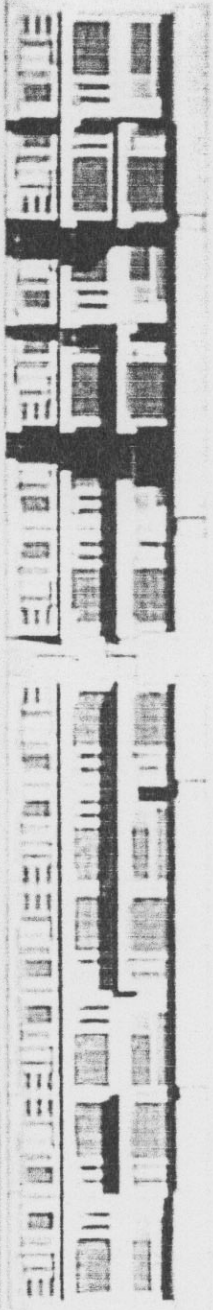
مجلس عمومي

مجلس عمومي

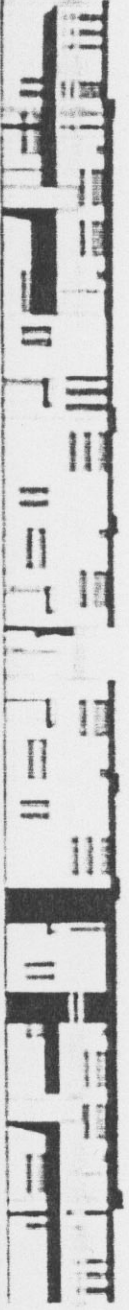
مجلس عمومي

مجلس عمومي

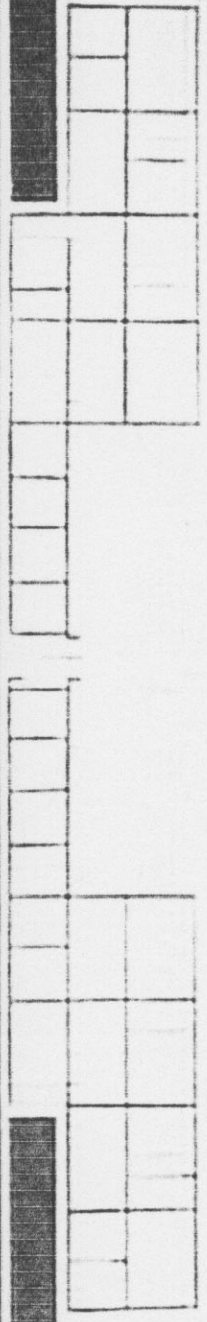
Handwritten notes or signatures in the top right corner of the page.



الواجهة الغربية للمبنى رقم ١٧٠



الواجهة الشرقية للمبنى رقم ١٧٠



مبنى رقم ١٧٠