

الجمهورية العربية السورية

جامعة دمشق

كلية الهندسة المعمارية

قصر الثقافة الدمشقية

تقديم

ميرنا سليم معقد

إشراف

د. موفق دخمان

د. مأمون الورع



المحتويات:

- مقدمة
- هدف المشروع .
- موقع المشروع .
- مميزات الموقع .
- فكرة المشروع .
- الربط العمراني .
- اهمية المشروع .
- البرنامج الوظيفي للمشروع .

مقدمة:

الثقافة هي المخزون الحي في الذاكرة كمركب كلي ونمو تراكمي مكون من محصلة العلوم والمعارف والأفكار والمعتقدات والفنون والآداب والأخلاق والقوانين والأعراف والتقاليد والمدرجات الذهنية والحسية والموروثات التاريخية واللغوية والبيئية التي تصوغ فكر الإنسان وتمنحه الصفات الخلفية والقيم الاجتماعية التي تصوغ سلوكه العملي في الحياة. يمكن وضع سقف للتقدم الثقافي في عالم سريع التطور، دائم التغيير والتبدل بل

والتحول.

إن وضع سقف لثقافة أمة يعني وقف نمو الأمة، والإخلال بشروط بقائها

ونائها، وبالتالي بداية شوط السقوط والموت.

ولكي تبقى الثقافة في حالة نمو، لابد من انفتاح الثقافات المتنوعة المتباينة على

بعضها، الانفتاح الذي يسمح بالفعل والانفعال من أجل الإطلال على آفاق

جديدة من عوامل الثقافة ومكوناتها. لكن ذلك مشروط بالانفتاح الحر الذي يتيح

التفاعل الطبيعي الحر دون قسر أو ضغط أو إلقاء ليطم في بوتقة التفاعل، فعل

الثقافة الأصح والأكمل والأشمل بالثقافات الأقل صحة وكمالاً وشمولاً

الشعوب التي يخفت في أعماقها ووجدانها صوت ثقافتها، وتنبهر أبصارها بوهج بريق ثقافة الغير، لابد أن تنهزم أمام الغير وأمام ثقافته.

هدف المشروع :

- التعرف بالتطور الثقافي والمعرفي لمدينة دمشق وجمع المخزون الثقافي .
- الحد من الغزو الثقافي .
- اجراء المبادلات الثقافية ومجاراته التطور الثقافي العالمي .
- ترويج سياحة الارث الثقافي .
- خلق حلقة اتصال تعايشية وتوفير التبادل الثقافي بهدف احياء الوعي الثقافي والبيئي عن طريق اتاحة الفرصة لكل اشكال الفنون التعبيرية والتشكيلية ومحاولة ايجاد اساليب عرض تجذب الجماهير للنهوض الثقافي .

موقع المشروع :

شرقي باب شرقي

الجوار :

- باب شرقي .
- جامع ضرار بن الازور .
- قصر النعسان .
- كنيسة الارمن .
- مدرسة سمير سلوم .
- مدرسة عبد القادر الخرساني .

مميزات الموقع :

- قربه من المدينة القديمة .
- سهولة الوصول اليه المشاة والسيارات والنقل العام .
- وجوده في منطقة سكنية .
- النشاط السياحي الكبير فيه .

فكرة المشروع :

بدأت فكرة المشروع من الموقع نظرا لاهميته التاريخية والجغرافية فنلاحظ بالموقع وجود الكثير من العناصر الشريطية العمرانية السور والحارات في دمشق القديمة وعناصر شريطية طبيعية النهر .

فبدأت الفكرة بوضع كتل شريطية تتلائم مع الموقع وهي كتل الفعاليات الثقافية والقسم الرسمي والاداري . كما يوجد في الموقع عنصر تاريخي هام هو باب شرقي حيث تم ايجاد عنصر مميز لانتهاء محور الشارع الطويل وهو كتلة المعارض .

وللحصول على ساحة ثقافية امامية تم حرف الكتلة الامامية وذلك تبعا لعنصر موجودة في الموقع .

الربط العمراني :

تم الربط مع باب توما وذلك بتفعيل الجزير الخضراء المجاورة للسور كمرر مشاة .

تم الربط مع الآثار المكتشفة الموجودة تحت النفق .

اهمية المشروع :

تظهر اهمية المشروع بانه مركز ثقافي سياحي في تلك المنطقة التي تفتقر للمراكز الثقافية فهو يشجع السياحة الثقافية ويدعم الاقتصاد الوطني ويعرف بثقافة البلد وتاريخية بطرق تفاعلية مميزة .

برنامج المشروع :

يتألف المشروع من خمسة اقسام رئيسية :

- قسم رسمي
- قسم الفعاليات الثقافية .
- قسم العرض .
- قسم ترفيهي .
- قسم اداري .

١. بهو الدخول :

مساحة ٤٠٠ m²

يحتوي الفعاليات التالية :

- ركن استعلامات وتوجيه الجمهور
- اركان جلوس وانتظار .
- لوحات تدل على خريطة المدينة .
- ركن يوضع فيه ماكيت المبنى .
- اماكن عرض (بانوهات - شاشات - اعلانات)
- بطاريات الخدمة والادراج .

٢. قسم دبلوماسي: يحوي

- مقر غير دائم لنائب الرئيس بالشؤون الثقافية، ١٠٠ m² .
- قاعة استقبال ضيوف الشرف :
- صالتي استقبال بمساحة 100m² لكل واحدة يلحق بها بوفيه تخدمي + خدمات صحية .
- قاعة مؤتمرات:

مساحة 120m² .
وتحوي ترجمة فورية .

٣. صالة متعددة الاستعمالات :

مساحة ٣٠٠m² .
يلحق بها خدمات صحية + مستودع + مشاجب .

٤. قسم خاص بالاطفال :

مساحة ٢٠٠m² يتسع ل ١٥٠ طفل .
يعرض فيه افلام توعية للطفل ويستخدم كمسرح دمي وحكواتي .

٥. قسم الفعاليات الثقافية :

- قاعة محاضرات وندوات ثقافية بمساحة ٢٠٠m² يلحق بها فراغ تجميع + مستودع .
- صالة سينما تتسع ل ٢٥٠ شخص مساحة ٣٠٠m² لعرض الافلام الوثائقية .
- قاعة حوار ومناقشة عدد (٢) مساحة ١٠٠m² لكل واحدة .
- صالة موسيقية مساحة ٢٠٠m² وتستخدم لحفلات وعروض فلكلورية موسيقية .
- قاعة حواسيب + انترنت مساحة ٢٠٠m² وتحوي مكتبة التقنيات المرئية .

• مكتبة وتحوي :

- صالة المطالعة مساحة ٢٠٠m² .
- قسم الفهارس يدوية وحاسوب مساحة ٦٠m² .
- قسم التصوير ٤٠m² .
- استعلامات وامانات ..
- مستودع + ارشفة .

٦. قسم العرض:

- عرض دائم :
 - صالة التطور الثقافي لمدينة دمشق من خلال عرض التراث التاريخي $170m^2$.
 - آلات موسيقية $500m^2$.
 - الات الاعمال اليدوية $500m^2$.
 - وسائل النقل $700m^2$.
 - النباتات الدمشقية ..
 - صالة الاداب والشعر, والتاريخ .
 - عرض للفن القديم (رشيولوجيا) والفن الحديث المعاصر $300m^2$.
 - عرض مجسمات المباني الاثرية الهامة والخرائط مع وجود ارتباط بحديقة مجسمات خارجية مساحة $500m^2$.
 - صالة دمشق في عيون الغير $150m^2$.
- عرض مؤقت يستخدم لعرض الانتاج الثقافي لدول اخرى $300m^2$.
- عرض خارجي .
- مستودعات ملحقة بالمعارض.

٧. قسم ترفيهي :

مقهى دمشقي مساحة $300m^2$ + تيراس خارجي + خدمات صحية وفراغ التحضير.

تيراسات + دراسة حدائقية تحوي اركان عرض خارجية
اركان قراءة.

اكشاك للبيع .

مدرج بالهواء الطلق .

محلات تجارية .

٨. القسم الإداري :

• مكتب المدير العام ٣٠م.

• سكرتاريا ١٥م.

• محاسبة ١٥م.

• ارشيف ١٥م.

• ديوان ٢٥م.

• قسم الترجمة ٣٠م.

• قسم التعاون الدولي ٣٠م.

• الباحثين الاجانب ٤٠م. +قاعة اجتماعات ٢٥م.

١٠. قسم الخدمات العامة :

• مراجل .

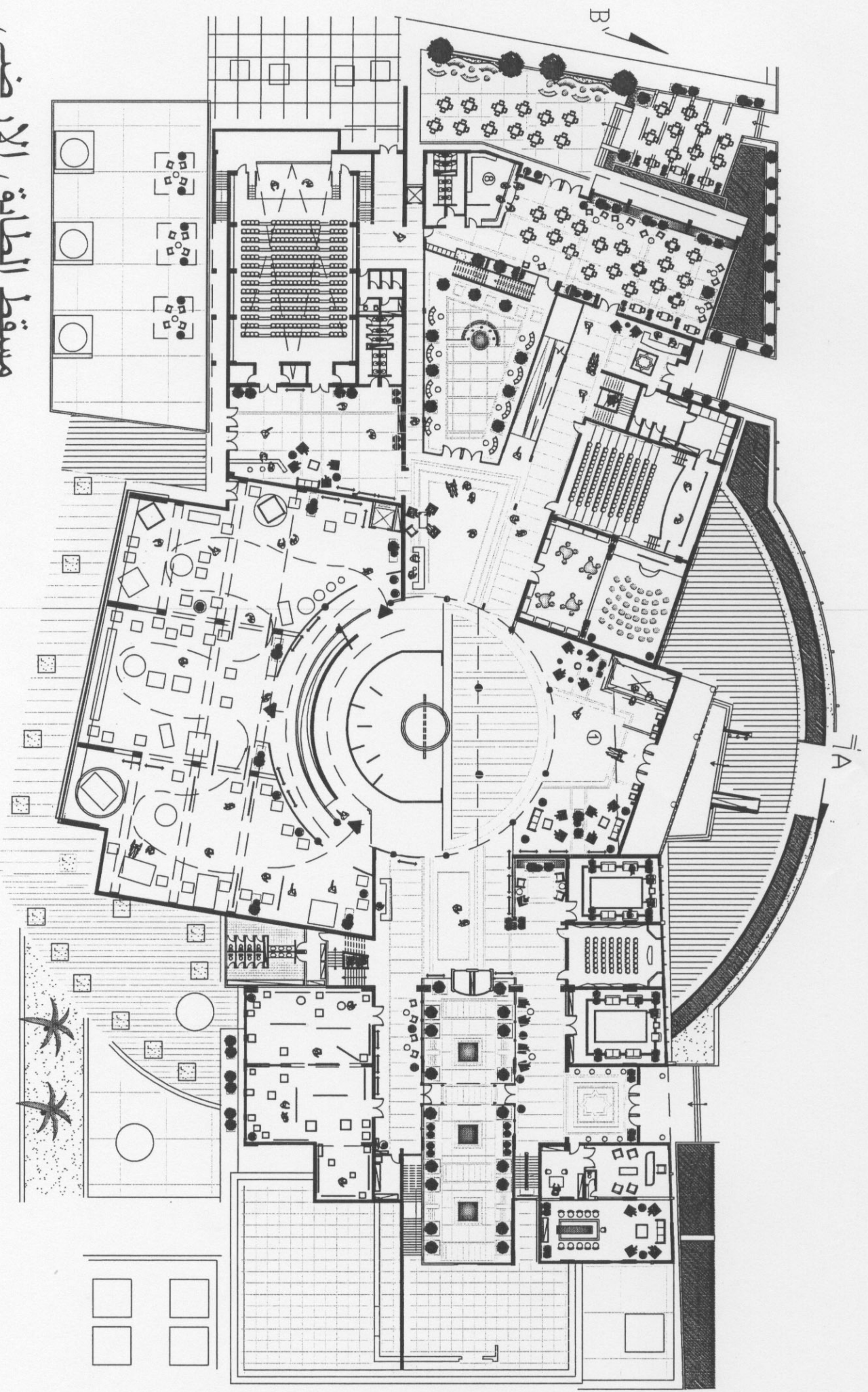
• تكييف .

• تهوية .

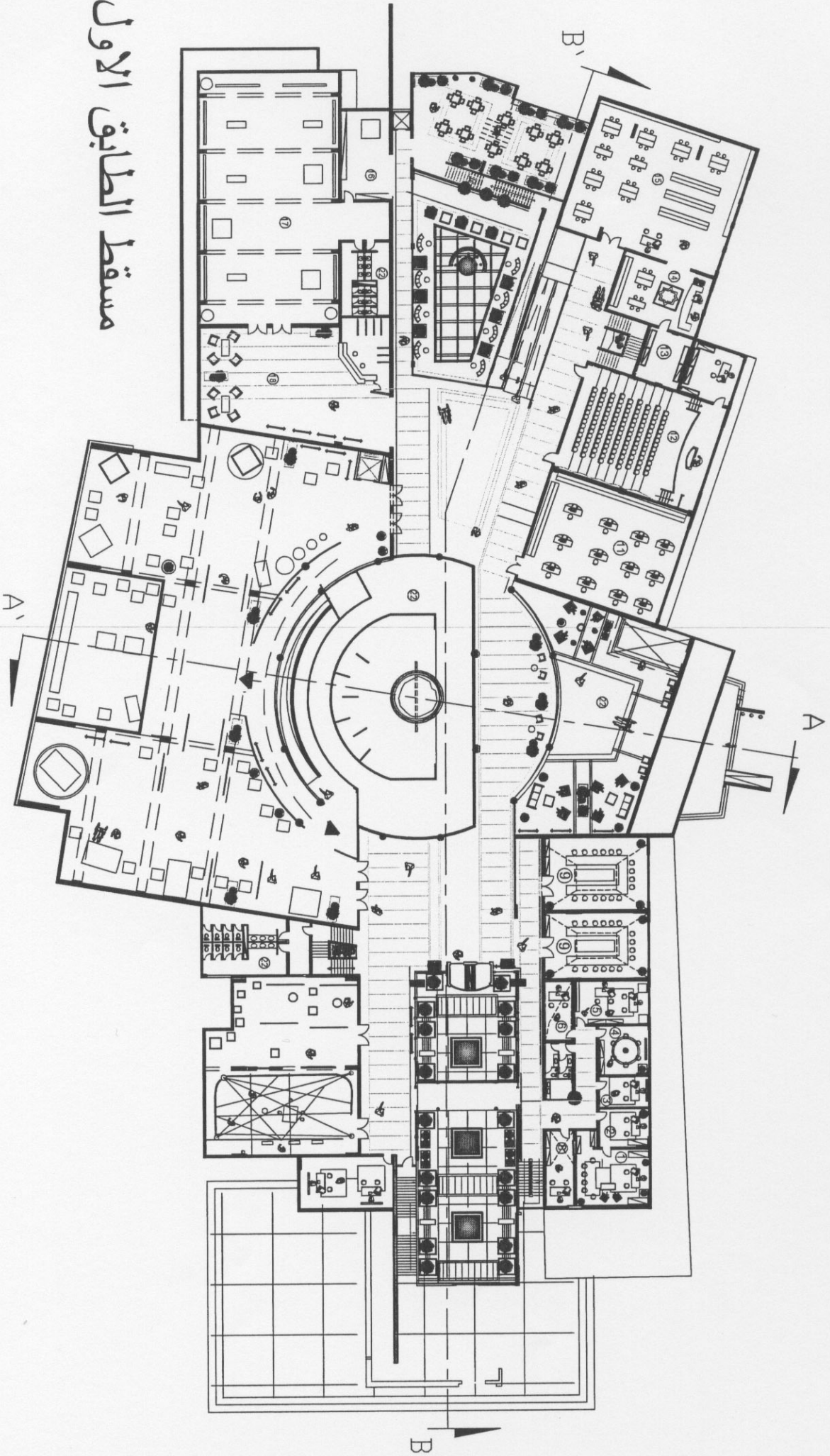
• توليد كهربائي .

• مستودعات .

مسقط الطابق الارضي



مسقط الطابق الاول



اسم	
رقم	
نوع	
ملاحظات	
تاريخ	
موقع	
حالة	
ملاحظات	
تاريخ	
موقع	
حالة	

Cars Number : 65

