

الجمهورية العربية السورية

جامعة دمشق

كلية الهندسة المعمارية

مشروع إعادة تأهيل المشفى الإيطالي



تقديم الطالبة:

ديمة رجب

بإشراف:

د.م. أنور غيث

د.م. عبدة بريدي



المشفى الإيطالي

لمحة تاريخية:

لما شارفت الدولة العثمانية على النهاية ، وبدأت تلفظ أنفاسها الأخيرة ، سارعت الدولة الأوربية لتحقيق أحلامها في تقاسم الإرث الذي ستتركه وراءها .

وهذا ما حصل مع إيطاليا ، فقد بإشراف إرسالياتها ببناء المشفى الإيطالي منذ عام 1913 ، إلا أنه لم يفتتح إلا في عام 1925 ، وذلك بسبب ظروف الحرب العالمية الأولى ، وقد اختارت لهذا المشفى موقعا على طريق الصالحية الذي كان آنذاك في بداياته متوسطة بذلك بين بستان الرئيس و بستان غنيم و مشكلة الجادة التي سميت يومها بجادة الطلياني وقد سبق المشفى في الظهور في المنطقة المدرسة الإيطالية والتي تأسست عام 1911 و التي تقع إلى الشرق منها.

الوصف العام:

لاصق المشفى ببنائه أطراف الأرض و أحاط بها من جهات ثلاث تاركا للمساحة المتبقية من الأرض أن تشكل فراغا "داخليا" يحاكي الفناء الداخلي إنما بنسب جديدة و بضلع رابع مفتوح .

جمعت الواجهة خليطا "جميلا" من البساطة و التعقيد فقد أحاطت النوافذ أربع أنواع من الإحاطات الحجرية المتميزة و جاءت الجدران الفاصلة بينها بسيطة خالية من الأكتاف أو الأعمدة أو أي نوع من الزخارف إلا من أفاريز أفقية تعكس أحساسا "لدى المشاهد بعظمة الإنشاء موحية بذلك من خلال التباعدات بين هذه الأفاريز و التي بلغت حوالي 60 سم لتعطي إيحاءاً" بأنها خطوط مداميك حجر.

و التناظر كان لا بد منه في الواجهة الرئيسة المطلة على محور الصالحية ، و لتحقيقه كان للبناء مدخلان طرفيان بدل المدخل الرئيسي الواحد.

و مما لا بد ملاحظة أن هذا البناء قد انفرد بطابعه عن غيره في مدينة دمشق فمن جهة أولى قارب طابع أبنية عصر النهضة (العامية منها) بما احتواه من واجهات مستوية خالية من الزخارف (إلا ما حول النوافذ و الأبواب) تنتهي في أعلى البناء بكورنيش ضخم يتناسب مع ارتفاع البناء ، إلا أنه من جهة ثانية ، ابتعد عن أسلوب عصر النهضة ليقارب أسلوب الباروك بما احتوته واجهته من انحناءات و زخارف نباتية ، و أفاريز أفقية بتباعد 60 سم بين الإفريز و الآخر ، لتوحي بأنها خطوط مداميك لأحجار ضخمة أضفت على البناء إيحاء بالضخامة .

الوصف العقاري :

اندرج الوصف تحت رقم 193 صالحية و جاء فيه (القسم الأول بناء من شمينتو و حديد و حجر مؤلف من كوريدور و صوفا و مطبخ و غرفة للطعام و 6 غرف للتدريس و درج شمينتو يؤدي إلى طابق الأول المؤلف من فسحة سماوية مغروس بها بعض أشجار مثمرة و غير مثمرة و بركة ماء و كوريدور و 5 غرف للحطب و غرفة كبيرة لأجل الغسيل و درج يصل إلى الجنيحة المغروسة بأشجار و بعض زهور مختلفة و بركة ماء و درج شمينتو يصعد إلى القسم الثالث المؤلف من كوريدور و أربع غرف لسكن الراهبات و أربع غرف أيضا "للتدريس" و غرفتين عبارة عن أجزخانة و غرفة للبواب وصالونين للانتظار و ثلاث غرف للمرضى و ثلاث غرف للعمليات و غرفة لأوائل الجراحة وصالونين للمرضى .

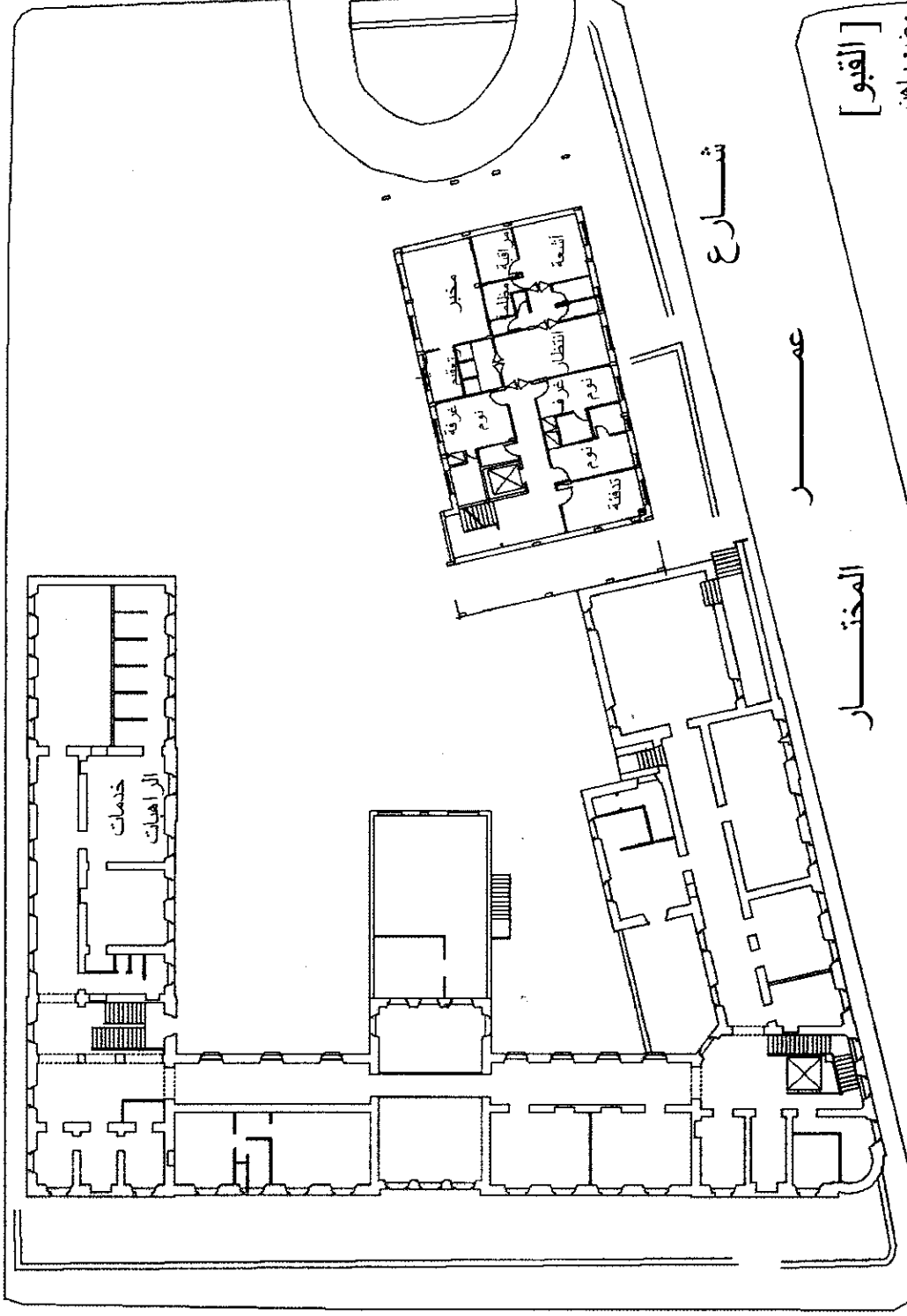
الثاني المؤلف من كوريدور وصالون كبير معد للصلاة مع غرفة صغيرة وصالون و أربع غرف للتدريس و غرفة للمستشفى وصالون للسينما و درج شمينتو يؤدي إلى القسم .

- تقرر تسجيل تمام هذا العقار باسم الشخص الحكمي جمعية الأسوسياسيونة نازينالة يارسيكوروره مسيو ناري دي إيتالياني بموجب قرار اللجنة الثالثة

12/شباط/1931

[وضع راهن]

حارة المغيرة بن شن عجة



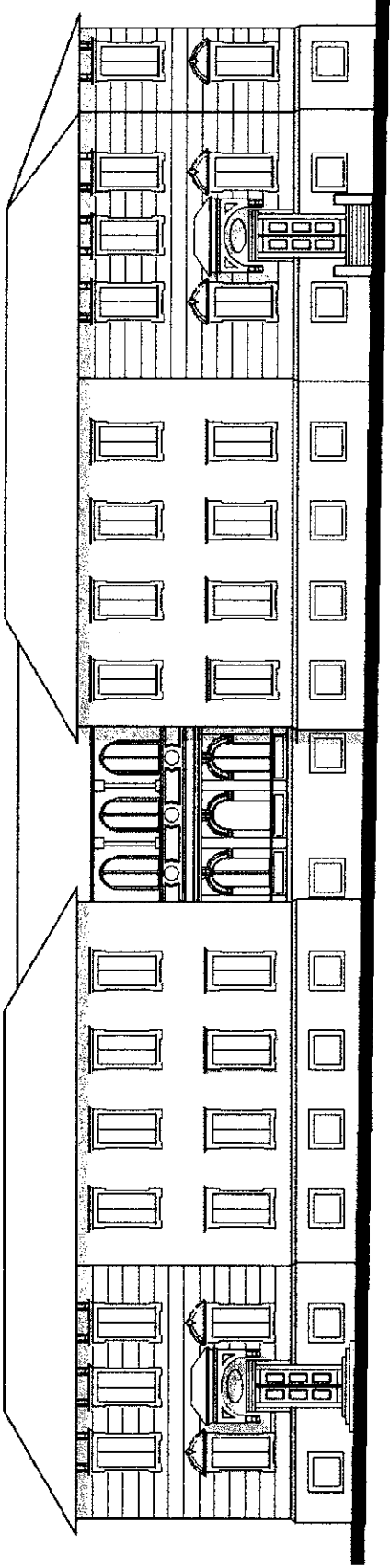
شارع

المختار

عمر

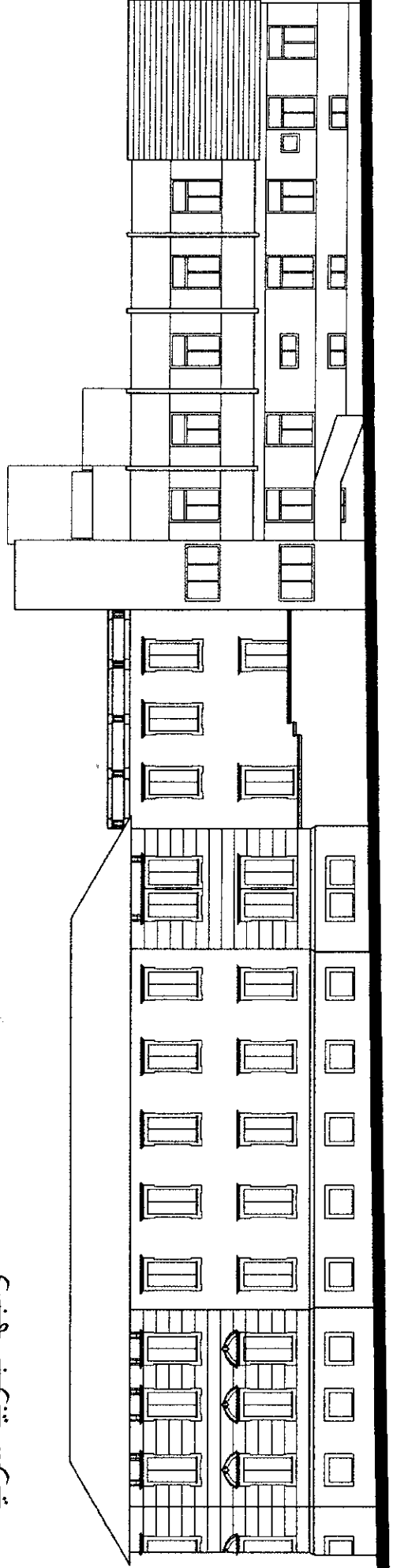
[القبو]

وضع راهن



واجهة جنوبية غربية

واجهة جنوبية شرقية



• 1942 العقار محجوزاً لمصلحة ممثل الحارس القضائي رفعت عام 1950.

[اقتباس من مذكرة د.م. محمد كيخيا]

المشروع هو طرح جديد لمشفى الطلياني وذلك انطلاقاً من نقاط القوة في تصميمه القديم بشكل حديث .

تحليل النقاط السلبية للوضع الراهن :

- إشغال المساحة المحصورة خلف البناء بمواقف للسيارات عوضاً عن الاستفادة منها كحدائق .
- تجميع المداخل بمدخل خلفي واحد و مدخل الإسعاف .
- ممرات طويلة .

تحليل نقاط القوة للمبنى الأساسي:

- التناظر الجلي في الواجهة الرئيسية لمبنى
- الإيقاع (الرتم) في الواجهات جميعاً حيث نلاحظ تناوب فتحات الشبابيك وفق منظومة معينة
- مداميك الحجر الأفقية التي تتوضع في الأماكن الطرفية للواجهات بشكل عام معطية إياها عظمة و شموخ
- ضيق الأرضية مما يجعل المبنى على تماس تام مع الشارع تم اعتبار هذه النقاط كأساس في وضع المعايير الأساسية للبناء الجديد

درسة مساحات البناء بمراحله المختلفة:

مساحة البناء القديم:

• المرحلة الأولى:

المساحة الإجمالية 4225 m^2 - المساحة المخصصة للبناء 1360 m^2 - المساحة الطابقية 3880 m^2 - مساحة الحدائق 2405 m^2 - أدراج و ممرات 700 m^2 - عامل إشغال الأرض 32% - عامل الاستثمار 0.92

• المرحلة الثانية:

المساحة الإجمالية 4225 m^2 - المساحة المخصصة للبناء 1510 m^2 - المساحة الطابقية 4230 m^2 - مساحة الحدائق 2015 m^2 - أدراج و ممرات 700 m^2 - عامل إشغال الأرض 36% - عامل الاستثمار 1

• المرحلة الثالثة:

المساحة الإجمالية 4225 m^2 - المساحة المخصصة للبناء 1835 m^2 - المساحة الطابقية 5205 m^2 - مساحة الحدائق 375 m^2 - أدراج و ممرات 2015 m^2 - عامل إشغال الأرض 44% - عامل الاستثمار 1,25

مساحة البناء المقترح:

- المساحة المخصصة لكل طابق: مساحة القبو $m^2 644$
- مساحة الطابق الأرضي $m^2 1136$
- مساحة الطابق الأول $m^2 1360$
- مساحة الطابق الثاني $m^2 1347$

● المساحة الطابقية: $m^2 4487$

● مساحة الحدائق: $m^2 590$

المساحة الإجمالية:

مساحة رقعة البناء الإجمالية: $m^2 2720$

المساحة الطابقية الإجمالية: $m^2 9692$

البرنامج الوظيفي للمستشفى

أولاً / قسم الإقامة :

- غرف إقامة مرضى (1—2 سرير مع خدمات صحية)
- غرفة فحص و معاينة
- غرفة ممرضات و مراقبة
- غرفة أدوات تنظيف
- خدمات
- ركن انتظار

ثانياً / قسم الإسعاف:

- غرفة إسعاف (عدد 2) مع خدماتها
- غرفة طبيب مسعف
- غرفة نقالات
- استقبال و استعلامات
- انتظار

ثالثاً / قسم التصوير و المخابر :

- التصوير الشعاعي
- مخبر الدم
- التصوير الطبقي المحوري
- استقبال و استعلامات
- انتظار

رابعاً / قسم العمليات :

- غرفة عمليات (عدد 3)
- غرفة إنعاش
- غرفة تخدير
- غرفة أدوات معقمة و غير معقمة
- غرف مشالح و خدمات الكادر الطبي
- غرف خدمات تابعة لغرف العمليات

خامساً / قسم العناية المشددة :

- غرفة العناية المشددة
- غرفة مراقبة
- غرفة خدمات و أدوات طبية

سادساً / قسم العيادات الخارجية :

- غرف عيادات (عدد 12)
- استقبال و استعلامات
- انتظار
- خدمات صحية
- مطبخ
- غرفة أدوات طبية

سابعاً / قسم الخدمات العامة للمشفى :

• مرآب سيارات (25 سيارة)

• خدمات ملحقة بالمرآب

• التعقيم المركزي

• غرفة الغازات

• المطبخ : تحضير

تجهيز

صالة طعام

تنظيف

برادات و مستودعات

إدارة

غرفة عاملين

• قسم الغسيل : غرفة الغسيل

غرفة الكي

مستودع

إدارة

غرفة عاملين

• قسم البرادات و التثريح : التثريح

البراد

التثريح

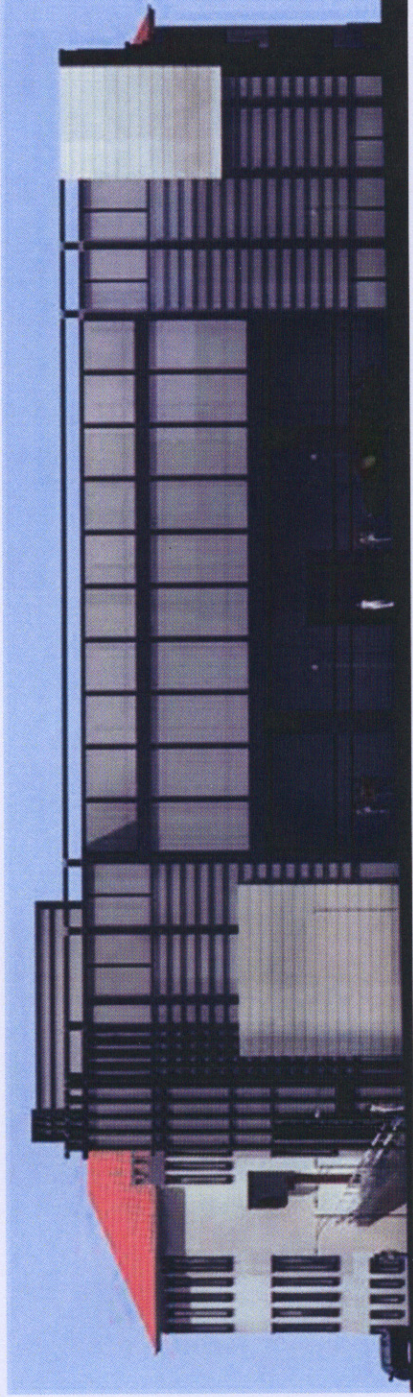
غرفة الطبيب

غرفة عاملين

مستودع و خدمات

ثامناً / القسم الإداري :

- غرفة المدير
- غرفة الراهبة المشرفة
- غرفة المحاسبة
- غرفة الأرشيف
- غرفة هاتف و استعلامات
- استقبال و استعلامات .



واجهة شمالية شرقية

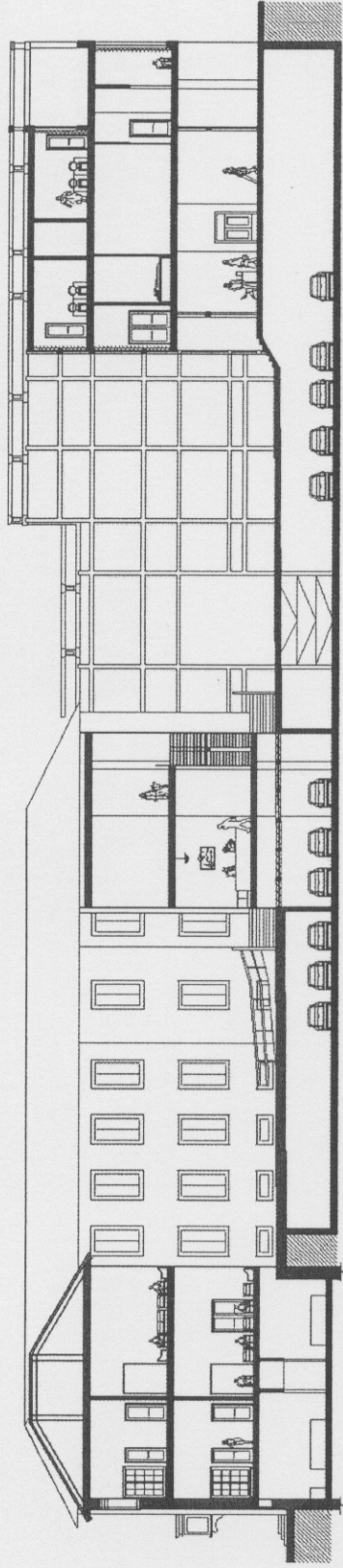
واجهة جنوبية شرقية



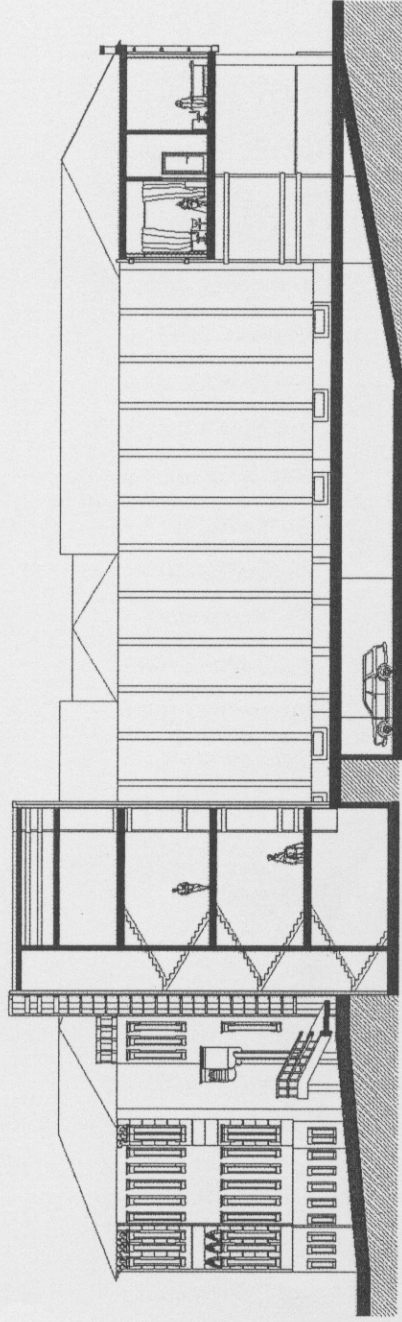




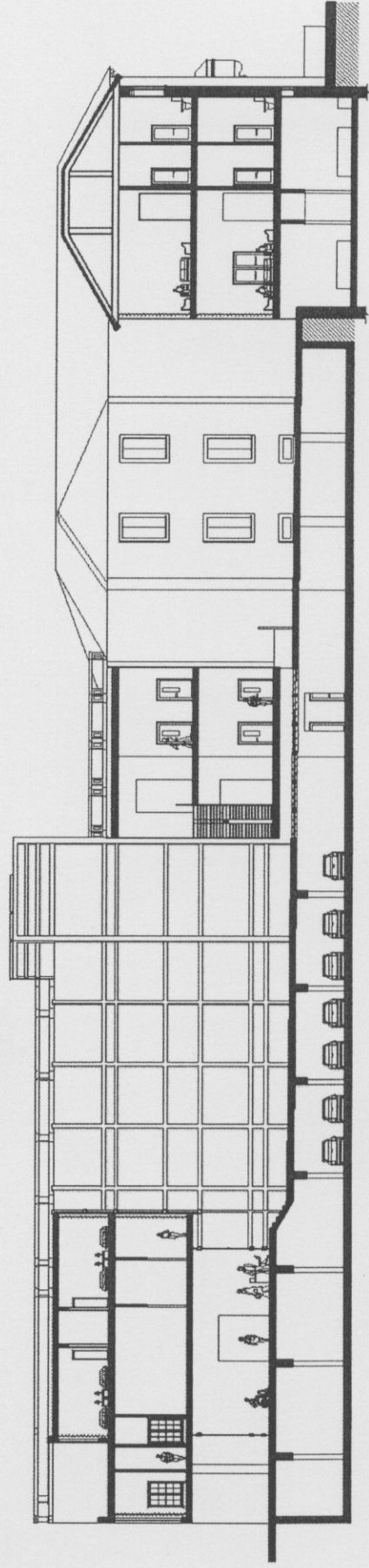




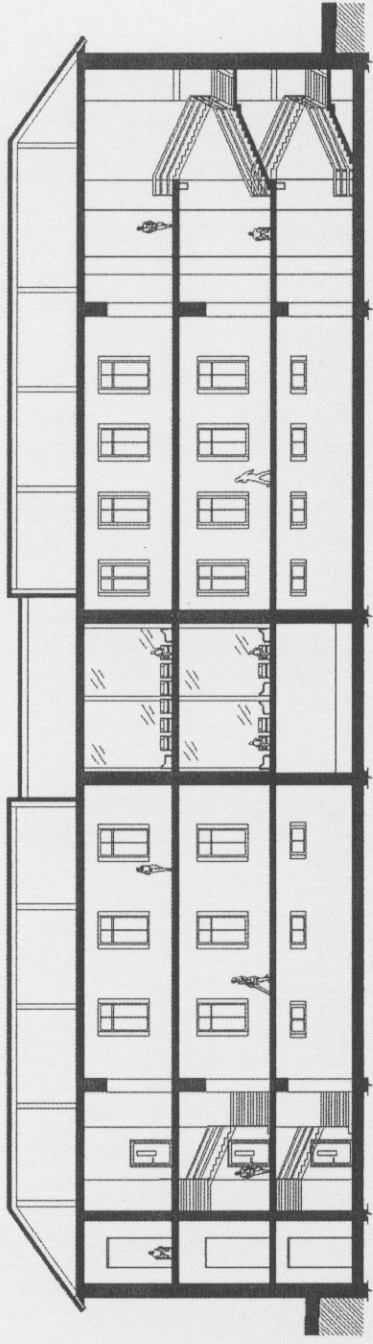
مقطع bb



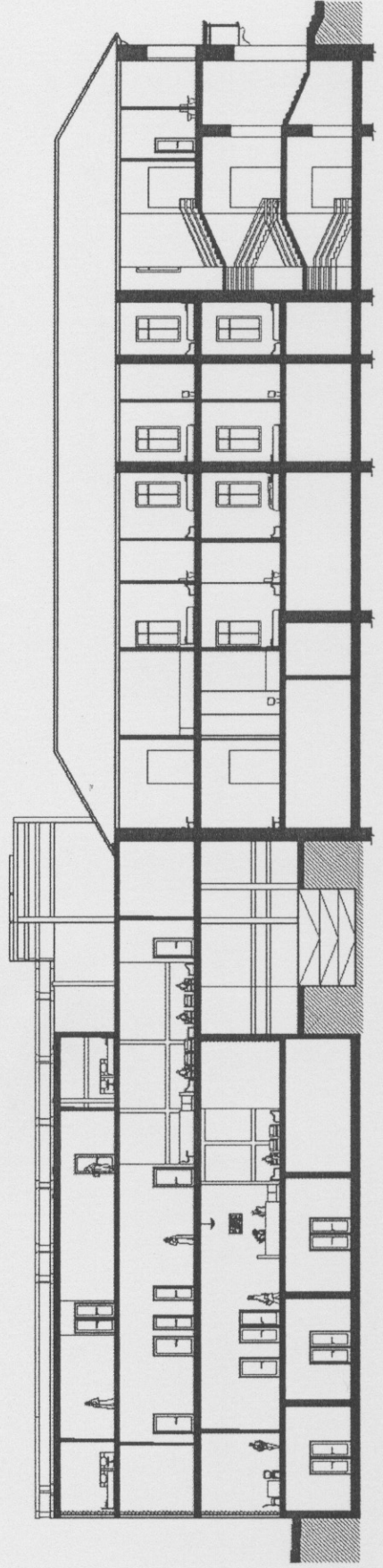
مقطع dd



مقطع aa



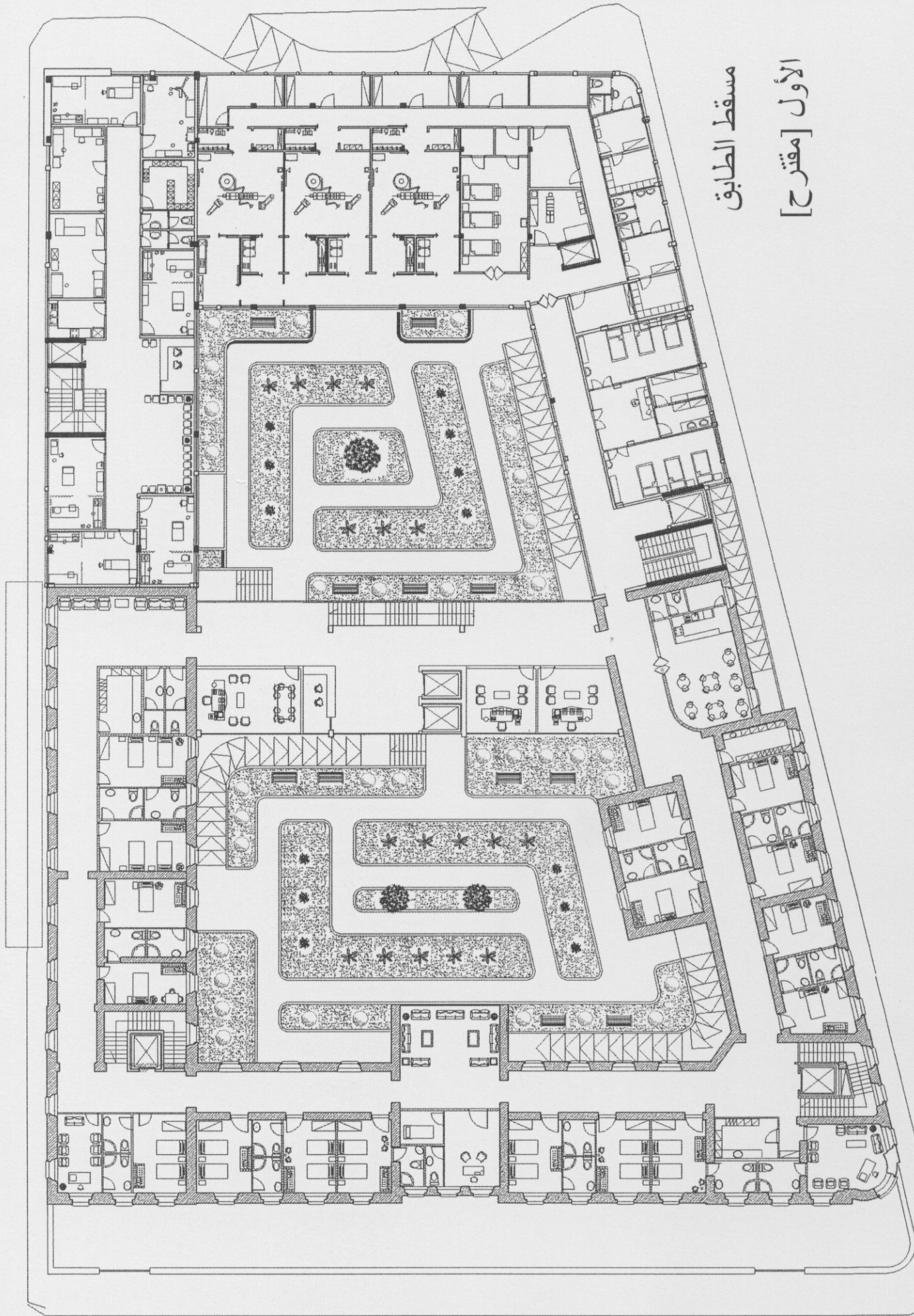
مقطع ee



مقطع cc

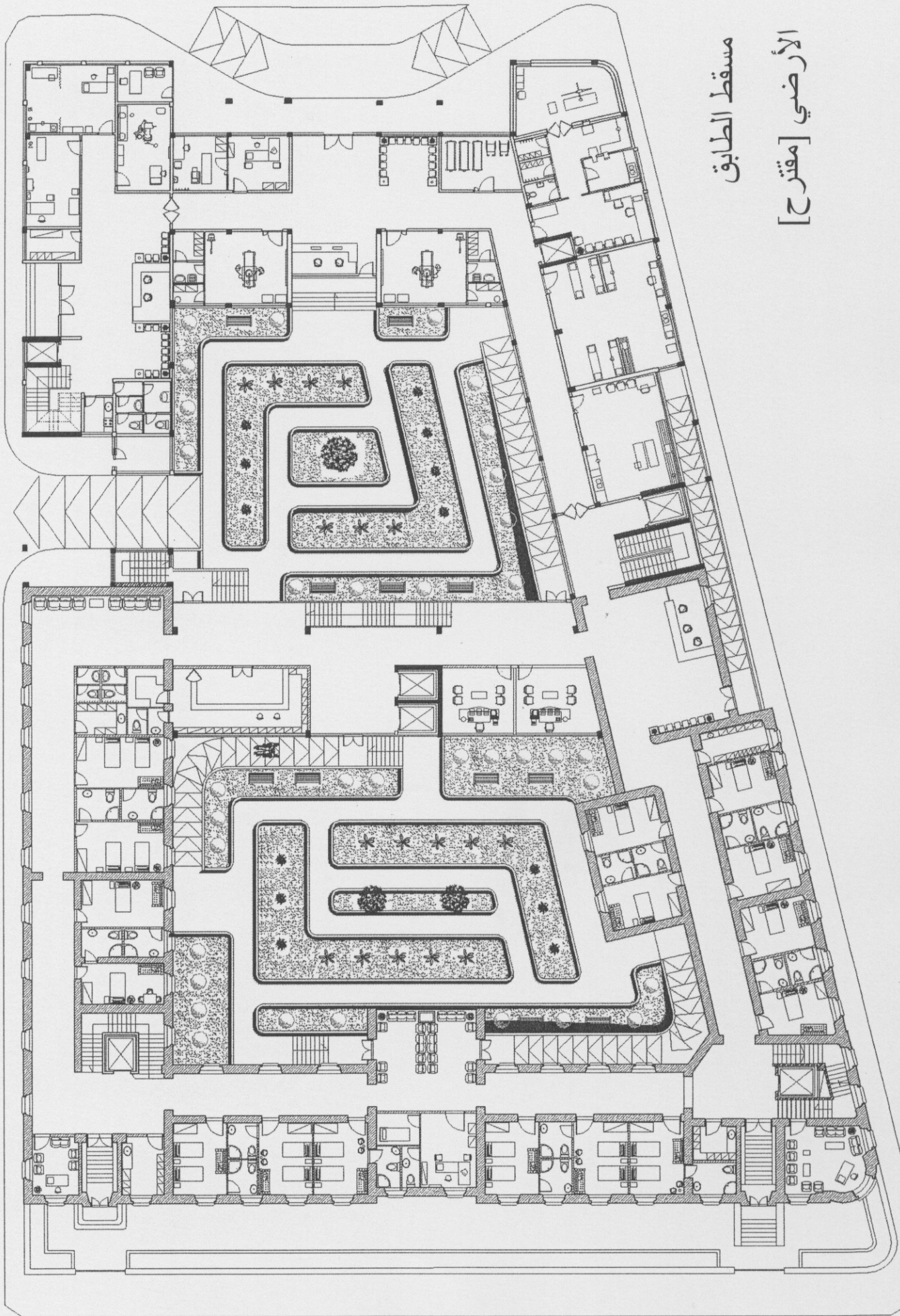
مسقط الطابق

الأول [مقترح]



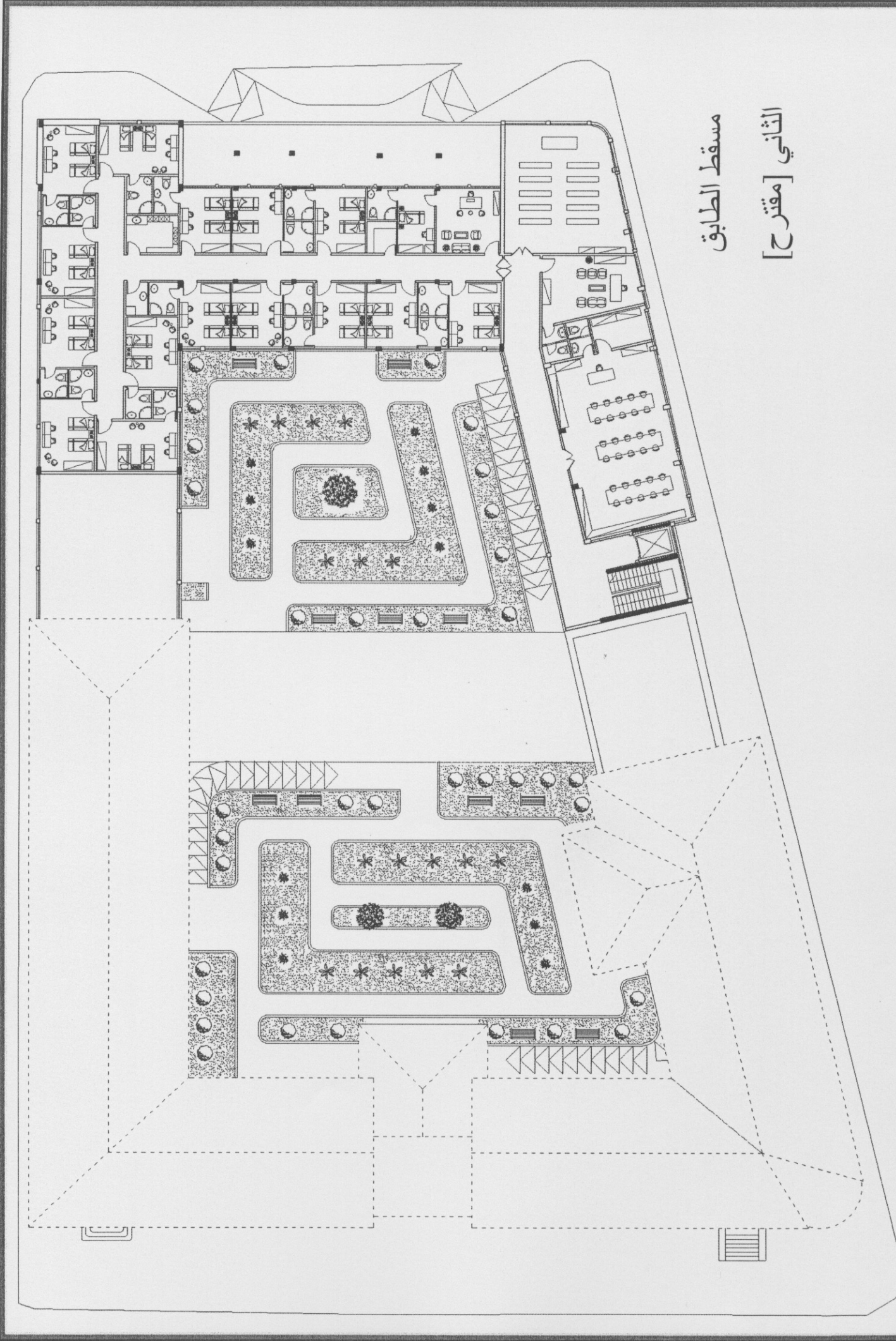
مسقط الطابق

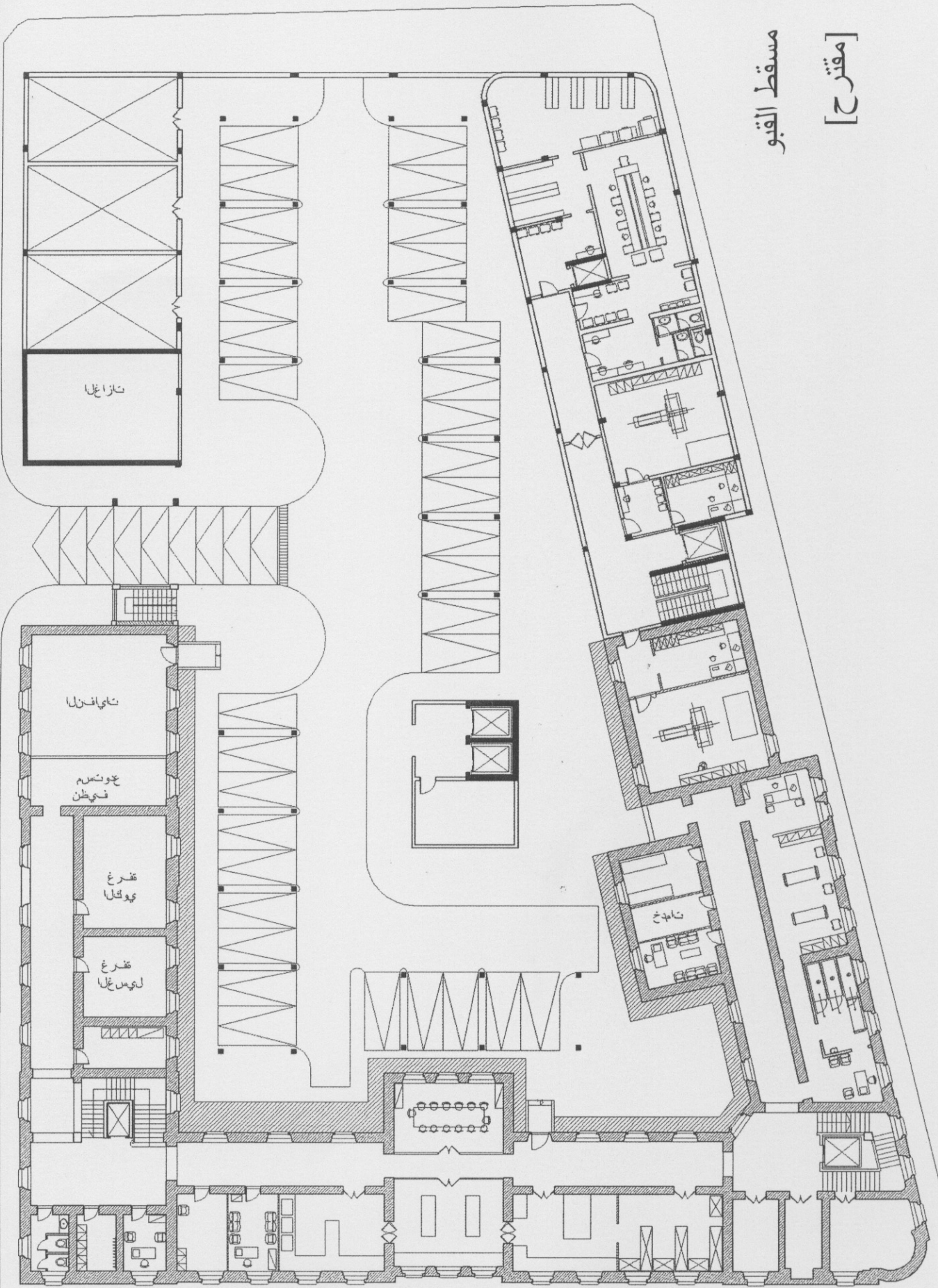
الأرضي [مقترح]



مسقط الطابق

الثاني [مقترح]





[موقع عام]

