

بناء حجري

بناء بيتوني

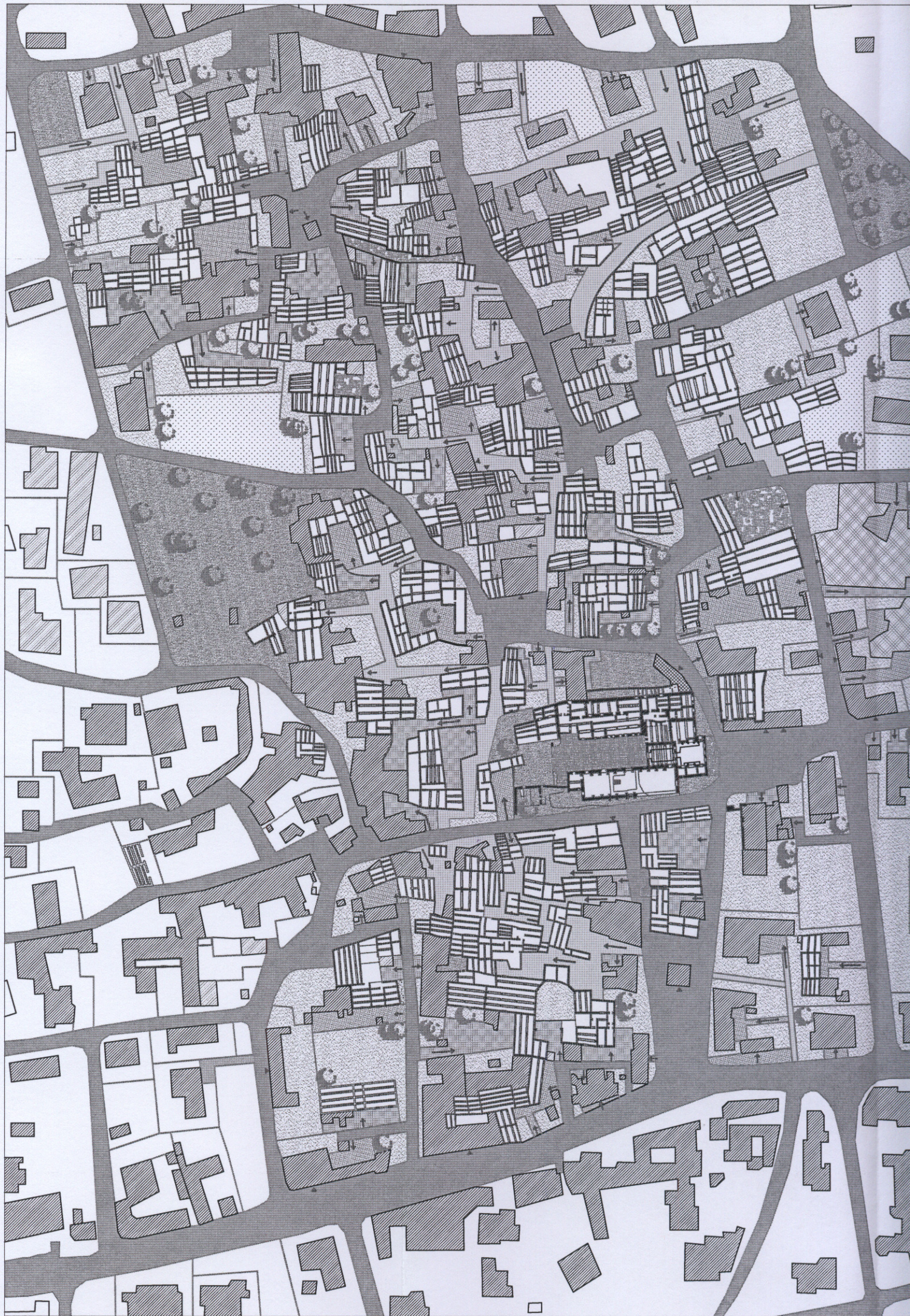
ساحات خاكة

ممرات مشاة

وجانحة

شوارع

مسقط عام وضع رايهن

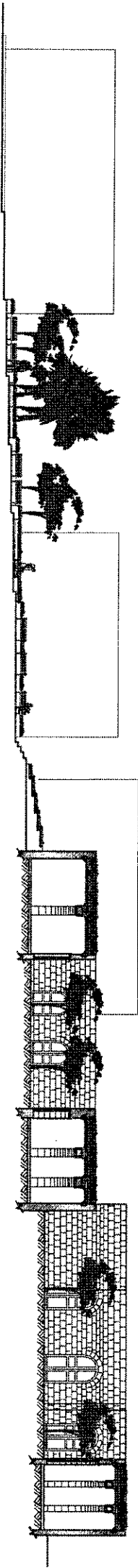




مسقط عام (وضع مقترح)



مادة طابع حار به سجاد الرابطة القوية



شملت عملية الترميم و إعادة التوظيف المباني التالية :

1. مبنى القيسرية : وهو المبنى التاريخي الأهم وقد تم توظيفه كمقر لإحياء التراث الشعبي والأعراس الشعبية , بالإضافة الى توظيف جزء من القيسرية كمدرسة فنون شعبية .
المساحة الاجمالية لمبنى القيسرية (1800 م2).

يضم المبنى الفراغات التالية :

- ❖ قاعة استقبالات مع استعلامات وحجز .
- ❖ مضافة شعبية تعكس أجواء هذا الفراغ المميز في المنطقة مثل (الجمعات القصائد والقهوة المرة

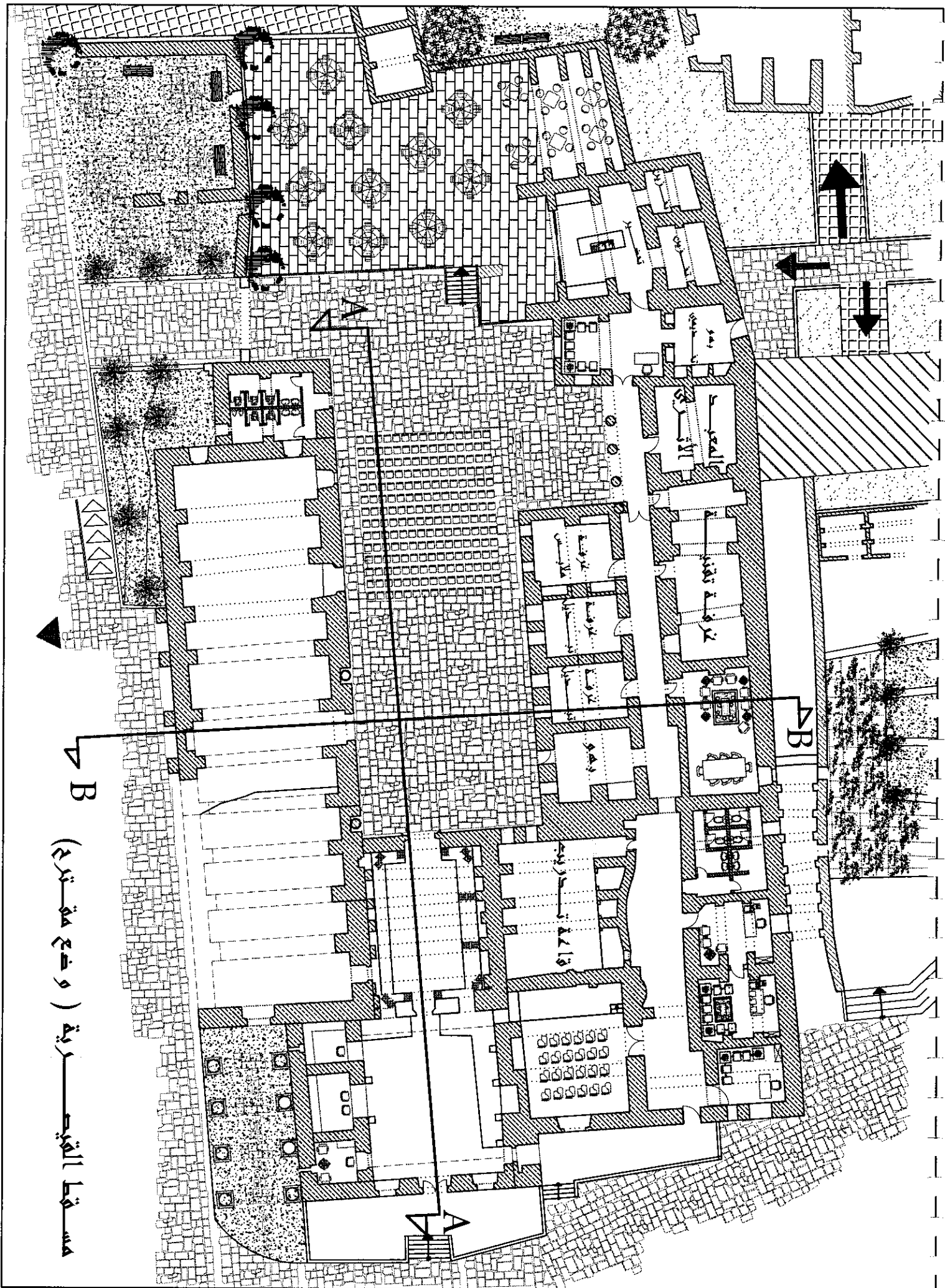


- ❖ قاعة عرض واحتفالات خارجية , يلحق بها كافيتيريا وخدمات صحية .
 - ❖ تم الحفاظ على البازيليكا كأبدة أثرية يمكن توظيفها أحيانا كمدرج في الهواء الطلق .
 - ❖ مدرسة الفنون الشعبية وتضم الفراغات التالية :
- قاعة تدريس – قاعة محاضرات- استعلامات – ادارة – خدمات صحية – غرف تقنية – غرف
تبديل ملابس – قاعة جلوس واستراحة .

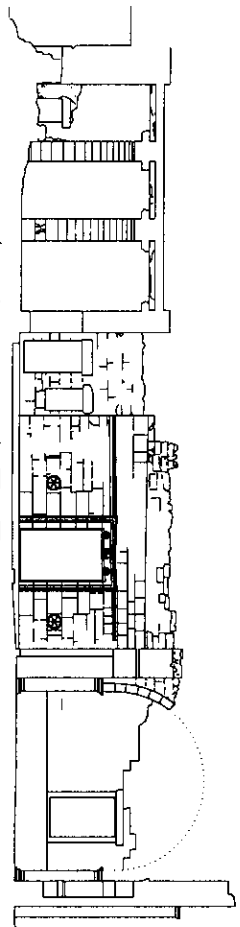
- 2- القاعة متعددة الاستعمالات : تم توظيف مبنى الأقواس الأثري كقاعة مغلقة متعددة الاستعمالات مع اضافة قسم تخدمي لها .
المساحة (300 م2) .



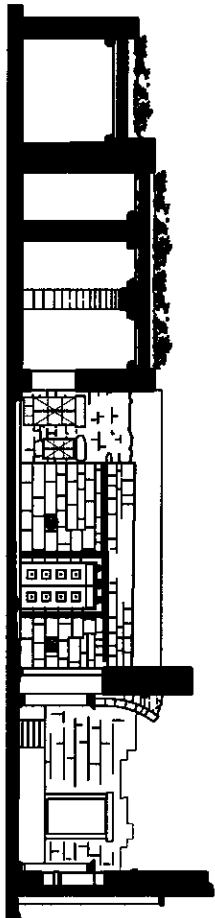
مسقط القوس (وضع راسن)



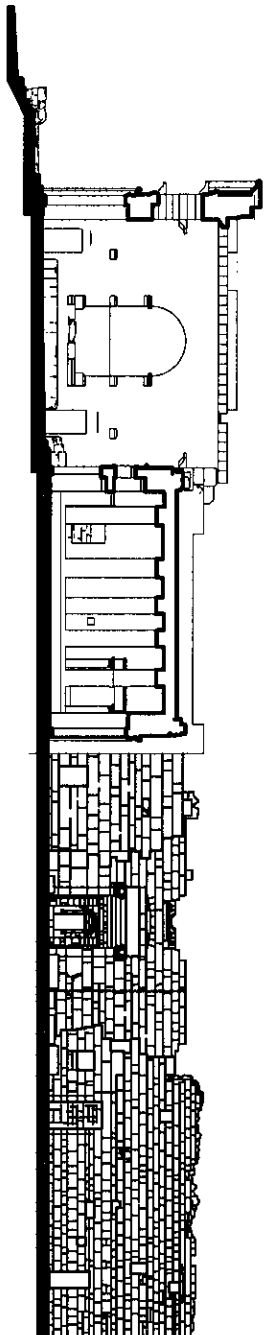
مسقط القيصرية (وضع مقترح)



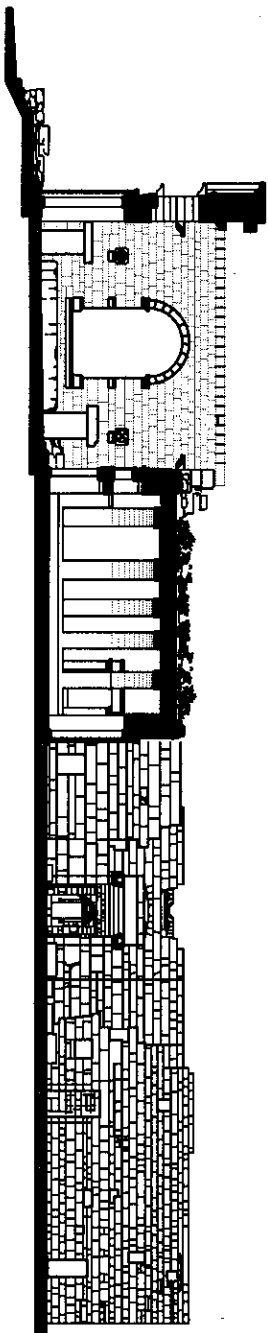
المقطع B-B (وضع راسن)



المقطع B-B (وضع مقبرة)



المقطع A-A (وضع راسن)



المقطع A-A (وضع مقبرة)

3- مبنى الاستعلامات : تم ترميم المنزل التقليدي الموجود في مدخل البلدة القديمة وإعادة توظيفه كمبنى استعلامات .

يضم مبنى الاستعلامات : كافيتريا – خدمات عامة – استراحة واستعلامات مع قسم أمانات – غرف مرشدين سياحيين .
مساحة مبنى الاستعلامات (400) م².

4- محلات بيع تذكارات وتحف وصور عن المنطقة , تم توظيف المنزل الملاصق لمبنى الاستعلامات لهذه الوظيفة .
المساحة الاجمالية لهذه المحلات مجتمعة (300) م² .

5- مخبز الصاج : تم إعادة توظيف أحد المنازل والمطل على ساحة المطعم والنزل , بحيث يخدم مطعم الأكلات الشعبية بما يلزمه من منتجاته لبعض الأكلات بالإضافة الى تخديم البلدة بانتاج خبز الصاج
مساحة المخبز (485) م²
يضم المخبز مايلي :
غرف تخزين – مستودع – قسم تحضير – قسم بيع ومحاسبة – غرفة الصاج – يلحق بالمبنى محلات بيع .

6- مطعم الأكلات الشعبية ويقدم مختلف أنواع الأكلات التي تشتهر بها هذه المنطقة وكذلك الحلويات , تم توظيف أحد المنازل المهجورة لهذه الفعالية بعد ترميمه .
مساحة المطعم (1000) م².
يضم المطعم قاعتي طعام ومطبخ بأقسامه (تخزين وتحضير وطهي) – خدمات صحية وقسم ادارة ومحاسبة .

7- النزل السياحي : تم ترميم بيتين متجاورين ومهجورين وفتحهما على بعضهما لهذه الغاية .
مساحة النزل (1800) م².
يضم النزل :

يهو دخول يضم ركن استراحة واستعلامات وأمانات - ادارة – غرف نوم لشخص واحد و غرف نوم لشخصين - صالتي افطار – أركان جلوس ومطالعة .

8- مكتبة الحي الشعبي : تم إعادة توظيف أحد المنازل المطلة على الساحة الثقافية كمكتبة بمساحة (360) م² .

وتضم المكتبة الفراغات التالية :
كافتريا – قاعات مطالعة - قاعات انترنت .

9-متحف الفن التشكيلي : تم توظيف أحد البيوت القديمة والتي كانت مستخدمة مجلس لأهل البلدة والتميز بأسقفه الرومانية الجميلة كمقر للفنون التشكيلية .

المساحة (425) م².

يضم الفعاليات التالية :

كافتيريا - خدمات صحية - مرسم - قاعة محاضرات - قاعات عرض .

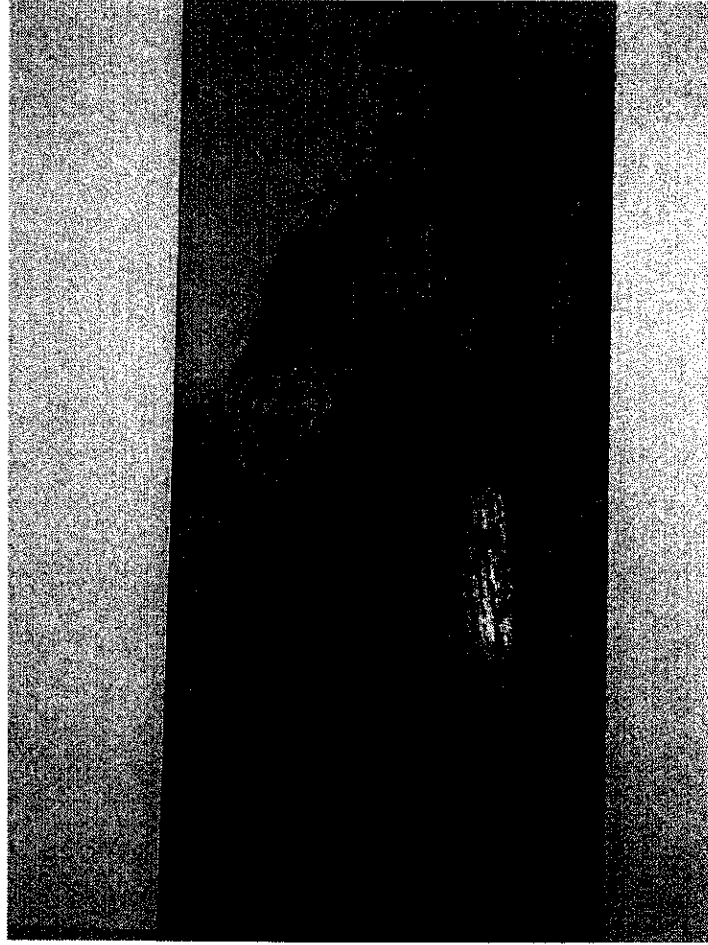
10-المتحف الأثري: تم توظيف التجمع الأثري المجاور للمجلس كمتحف .

المساحة الاجمالية (1850) م² .

يضم المتحف مايلي :

بهو دخول - قاعتي عرض للآثار الموجودة في البلدة - قاعة عرض للزبي الشعبي - قاعة عرض

أدوات تقليدية - ادارة - خدمات صحية - مكتبة



قسم أبحاث أثرية ملحق بالمتحف ويضم : ادارة - غرفة أبحاث - قاعة محاضرات - مستودع .

11- تم تفعيل المحور الأثري من خلال توظيفه كسوق مهن يدوية . كما تم توظيف أحد البيوت كمحمصة بن ومكسرات . بمساحة (400) م² .

12- مشغل القش والسجاد اليدوي : تم توظيف أحد البيوت المهجورة المطلة على الساحة الصناعية لهذه الغاية .
المساحة (330) م²
يضم المشغل مستودعات - قاعات عمل - قاعات عرض .

13- مركز الصناعات المحلية من الأشجار المثمرة :
تم توظيف أحد المنازل الكبيرة المهجورة والمطلّة على الساحة الصناعية والمحتوي على بئر مياه ,
المساحة (950) م² .

ويشمل هذا المركز صناعة الزبيب والدبس و المعاقيد ...
يضم المبنى فراغات خاصة بهذه الأعمال مثل غرف تخزين - غرف غسيل - غرف اقامة
للعاملين - أماكن تجفيف العنب - نموذج لمعصرة زيتون تقليدية .

14- مركز الصناعات الحيوانية : تم توظيف المنزل الملاصق للمنزل الذي وظف للصناعات
المحلية من الأشجار المثمرة وهو منزل مهجور أيضا كمركز للصناعات الحيوانية مثل السمن
العربي والألبان والأجبان
المساحة (400) م² .
يضم المبنى مستودعات - أماكن التصنيع - أماكن غسيل - خدمات صحية .

15- مركز تنمية الحرف اليدوية : تم تفعيل الدير كمقر لتنمية الحرف وتطويرها .
المساحة (2000) م² .
يضم المركز الأقسام التالية :
بهو دخول - صالات عرض - قاعات اجتماعات ومحاضرات - قاعة استقبال - ادارة - خدمات
صحية - بوفيه .