

جامعة دمشق

كلية الهندسة المعمارية

2009/2008

الذاكرة الفلسطينية

تقديم الطالبة : نور حريستاني

بإشراف : أ. د. م . زياد مهنا

د. م . سمير سلوم

هدف المشروع :

توثيق التاريخ الفلسطيني الحديث من خلال
المراحل التالية:

_ ظهور المشروع الصهيوني واستهداف
فلسطين ارضا وشعبا وثقافة.

_ فلسطين عام 48

_ الفترة ما بين 48 و67

_ النضال الفلسطيني بعد 67 وحتى الانتفاضة
2000

_ مرحلة ما بعد انتفاضة الأقصى و عودة
الكفاح المسلح



لمحة عن تاريخ القدس الحديث بعد المشروع الصهيوني :

- بداية المشروع الاستيطاني لليهود وهو في عام 1827م مع بداية هجرة اليهود إلى القدس.

- ظهور 27 مستوطنة من العام 1842م إلى العام 1897م.

- كانت تبنى على حدود القدس بحيث تشكل حزاما للتوسع المدني.

- ظهور 24 مستوطنة من العام 1897 إلى العام 1930م.

- وصل عدد المستوطنات إلى 51 مستوطنة أولها "بتاح تكفا".

- مخطط البلدية الأول عام 1921م ضمت فقط المستوطنات اليهودية إلى المدينة وأهملت المدن العربية.

- مخطط البلدية الثاني عام 1946م توسيع القسم الغربي ليشمل المستوطنات الجديدة بلغ مساحة المدينة 20.199 دونم.

- مخطط البلدية الثالث 1952م مساحة البلدية 6.5 كم، أملاك يهودية 26.13

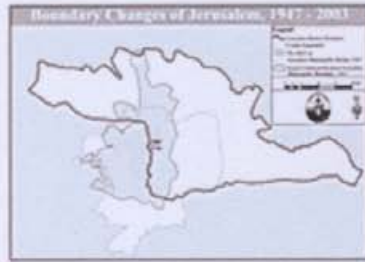
هدف اختيار المشروع

مدينة القدس

اختيار الموقع

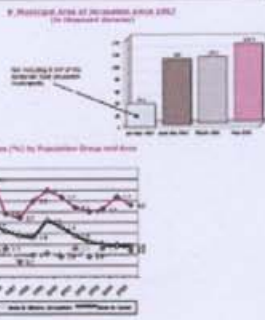
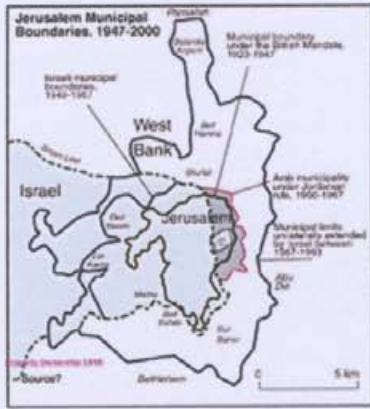
تحليل الموقع

تحليل المشروع

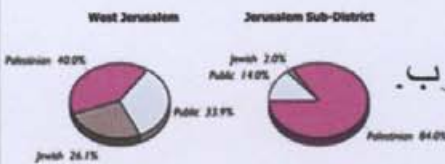
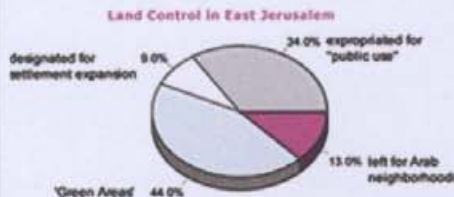


تطور مخطط مدينة القدس القديم





Prior to the 1948 War, Palestinians formed the overwhelming majority in the Jerusalem district and owned most of the land. The last British Survey of Palestine (Dec. 1946) made the following demographic estimates:



- خط تقسيم المدينة في 22 يوليو عام 1948م.
- مناطق فلسطينية تحت سيطرة الأردن 2.220 دونم
11.48%

مناطق فلسطينية محتلة (الغربية) 16.261 دونم
84.21%

مناطق حرم و مناطق أمم متحدة 850 دونم
4.39%

- فشل مخططات توسيع القدس الشرقية و تحسين الوضع فيها.

- احتلال القسم الشرقي من القدس 1967م

- توحيد بلدية القدس 28 يونيو 1967م .

- توسعت مساحة القدس عدة مرات فبلغت بعد التوحيد 108.5 كم.

- بلغ مساحة المدينة عام 1990 م 123 كم .

- هدم حي المغاربة من المدينة القديمة .

- في القدس الشرقية: سيطر العرب فقط على 21% من

الأراضي و أصبح العرب فيها أقلية و ذلك في عام 1995 م

نتيجة مصادرة الأراضي و بناء المستوطنات بحيث تحيط

كامل القدس.

- توسيع الحدود الإدارية للقدس إلى 840 كم أي ما يعادل

15% من الضفة.



- الواقع الديموغرافي:

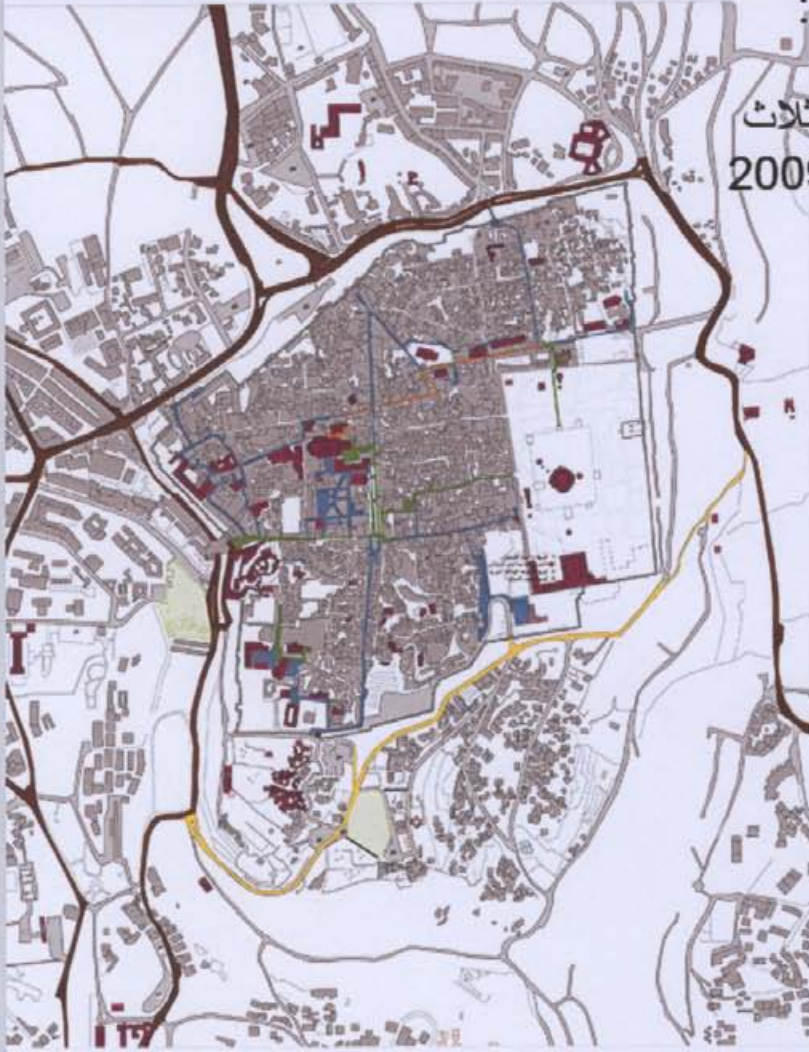
القدس الكبرى 1.125 مليون نسمة 46% يهود و 54% عرب.

القدس الغربية 95%

عدد سكان القدس الكبرى المتوقع في عام 2010 م 1.8 مليون

نسمة منهم 840 ألف يهودي (48%) و 930 ألف عربي.

سكان مدينة القدس الشرقية و الغربية 65.9% يهود.



سبب اختيار الموقع في مدينة القدس:

- 1- كونها عاصمة فلسطين
- 2- لأهميتها البالغة لدى الديانات الثلاث
- 3- كونها عاصمة الثقافة العربية 2009
- 4- كونها مقصد السياح

سبب اختيار الموقع قرب بوابة يافا:

بعد دراسة المحاور الرئيسية في مدينة القدس تبين الارتباط الوثيق بين المحورين الرئيسيين للمدينة (المحور الشمالي الجنوبي) الواصل بين بوابة دمشق وبوابة داوود والمحور الشرقي الغربي الممتد بين بوابة يافا والمسجد الأقصى) مع الحركة من وإلى المدينة القديمة من ما يجعل بوابة يافا من أهم المداخل إلى المدينة بإضافة إلى كونها متاخمة لمنطقة سياحية

TOURISM AXIS

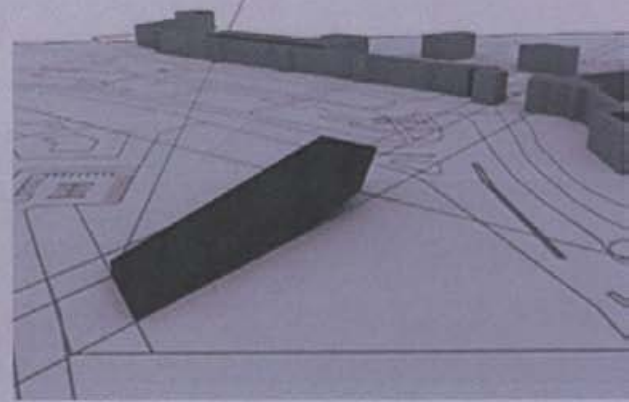
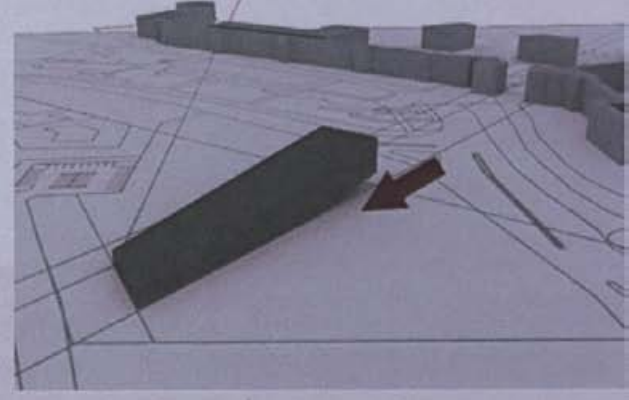
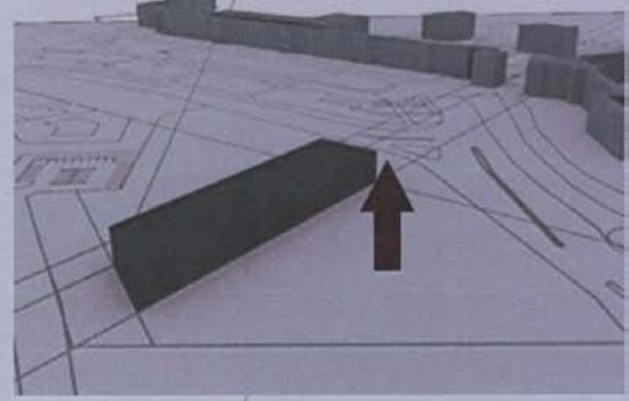
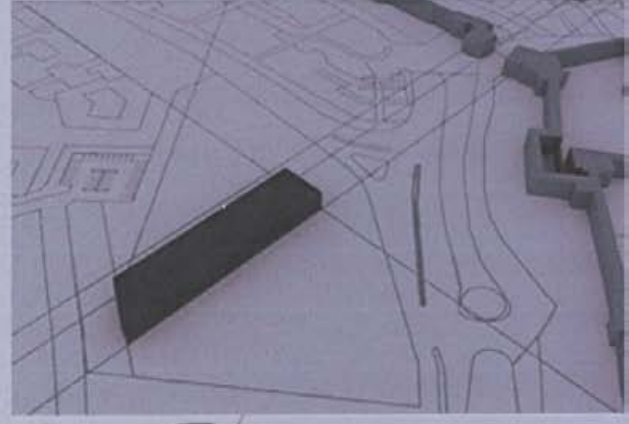
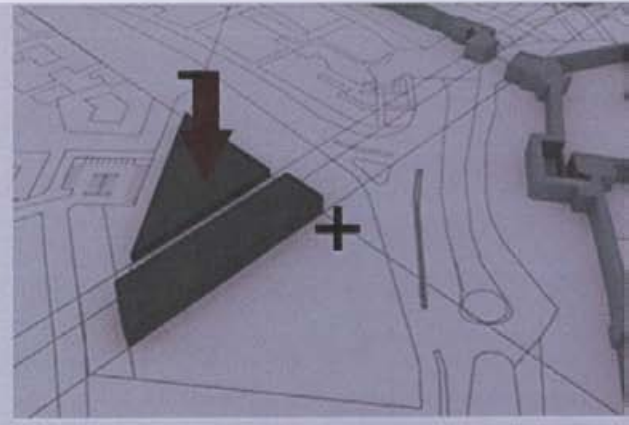
حتوي على مراكز تجارية ومجمع فنادق بالإضافة إلى مركز انطلاق الباصات السياحية كما نجد إن طبوغرافية الموقع منخفضة عن مستوى السور و البوابة بالإضافة إلى الفصل الكامل لحركة المشاة عن حركة السيارات في البوابة



LAND USE PLAN



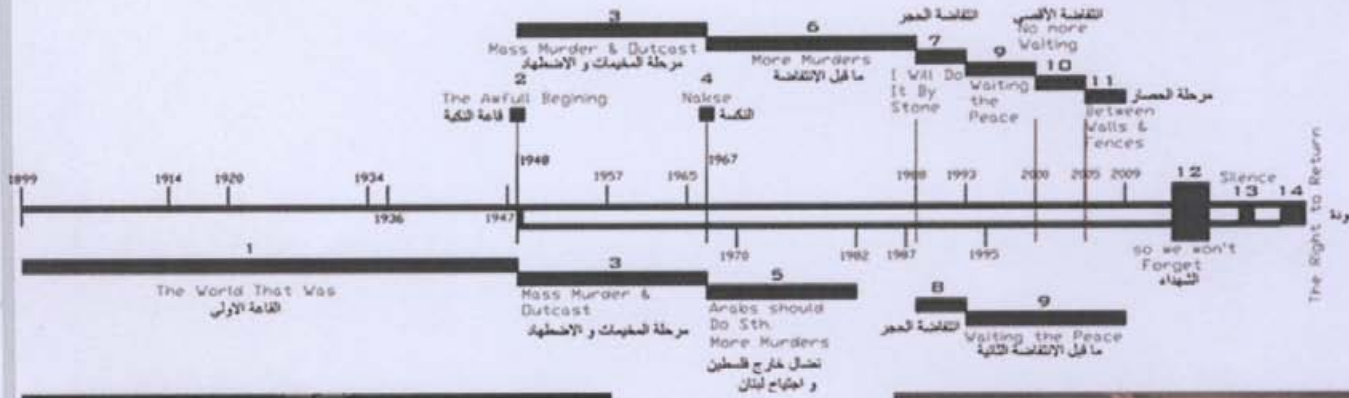
انطلقت خطوط الكتلة من فكرة التوجه نحو بوابة يافا بشكل ينبعث من الأرض باتجاه البوابة وتوجيهها مباشرة مع التأكيد على مبدأ الموجب و السالب لتكون الكتلة انعكاس للبوابة



* اعتمدت فكرة المسارين على اعتبار مسيرة الشعب الفلسطيني تمثل بمسار , و بانفصال الشعب إلى اتجاهين داخل و خارج فلسطين .

ينفصل المسار تكون مسيرة المشاهدة داخل الذاكرة هي اتخاذ أحد المسارين لاستعراضهما جرى من وجهة نظر هذا الطرف مع الإبقاء على الإطلاع على الطرف الآخر لاعتبار المسارين متوازنين زمانا ومكانا .

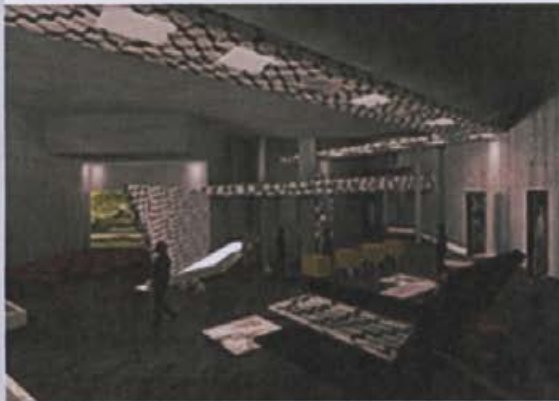
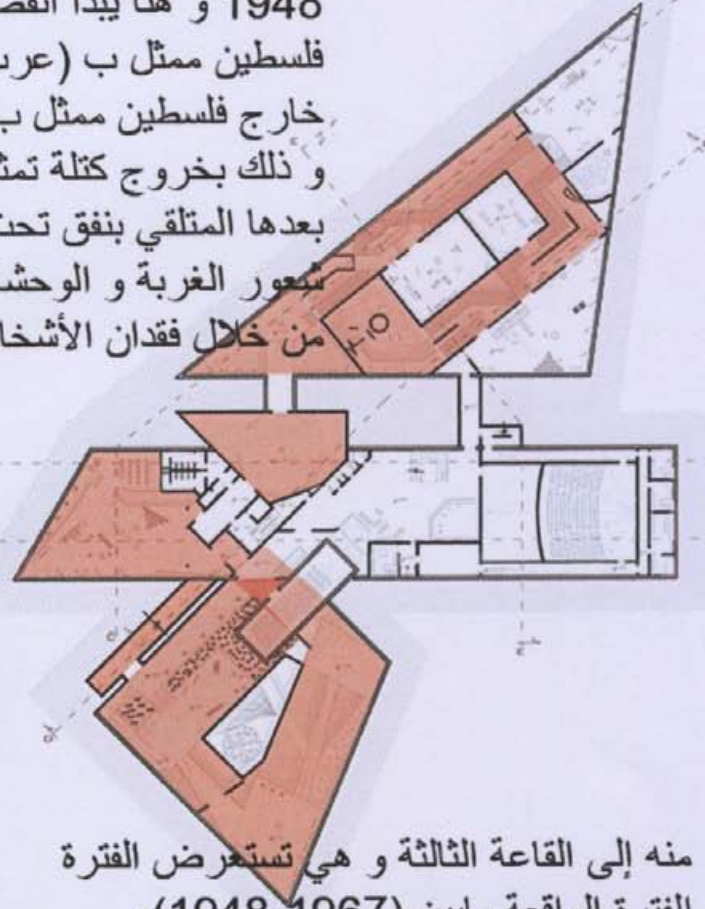
كان هدف المشروع في النهاية التأكيد على توحيد هذين المسارين من خلال حق العودة و الانطلاق نحو المستقبل والذي يتمثل بالأطفال و تطوير الموروث الثقافي و الشعبي و الذي يسعى الشعب الفلسطيني جاهدا للإبقاء عليه مقاوما بذلك حركات التهويد المستمرة .





يبدأ المسار باستعراض الفترة الواقعة قبل النكبة (1948) من خلال وثائق تاريخية وصور وحقائق تصف فلسطين و القدس و بداية مشاريع الاستيطان اليهودي والذي تمثل في أول مستوطنة بنيت في القدس عام 1827م مع الممهدات التي رافقت ظهور المشروع الصهيوني

ثم يكمل المسار لاستعراض القاعة الثانية و هي قاعة النكبة 1948 و هنا يبدأ انفصال المسار الفلسطيني إلى مسار داخل فلسطين ممثل ب (عرب ال48 و عرب الضفة و غزة) و مسار خارج فلسطين ممثل ب (المهجرين و النازحين) و ذلك بخروج كتلة تمثل المسار السابق من فراغ القاعة, ليدخل بعدها المتلقي بنفق تحت الكتل السابقة يستعرض من خلالها شعور الغربة و الوحشة و فقدان هوية المكان الذي كان يعيش فيه من خلال فقدان الأشخاص و المنازل



منه إلى القاعة الثالثة و هي تستعرض الفترة الفترة الواقعة ما بين (1948-1967)م لعمليات الاضطهاد و القتل بحق الشعب الفلسطيني و حال المخيمات خارج فلسطين و ذلك بعرض أفلام وثائقية و حقائق و صور للمخيمات.



بعد ذلك ينتقل المتلقي للقاعة الرابعة لاستعراض النكسة (1976) و أدب النكسة في مرحلتين خارج و داخل فلسطين و يبدأ بعد ذلك ظهور المسارين بشكل واضح لفقدان الشعب في ذلك الوقت لأجل توحيد المسارين من جديد و هنا ينتقل المتلقي إلى مسار خارج فلسطين ليستعرض أوضاع هذا المسار في هجرته إلى الأردن ثم أحداث الاجتياح عام 1982م و مجازر صبرا

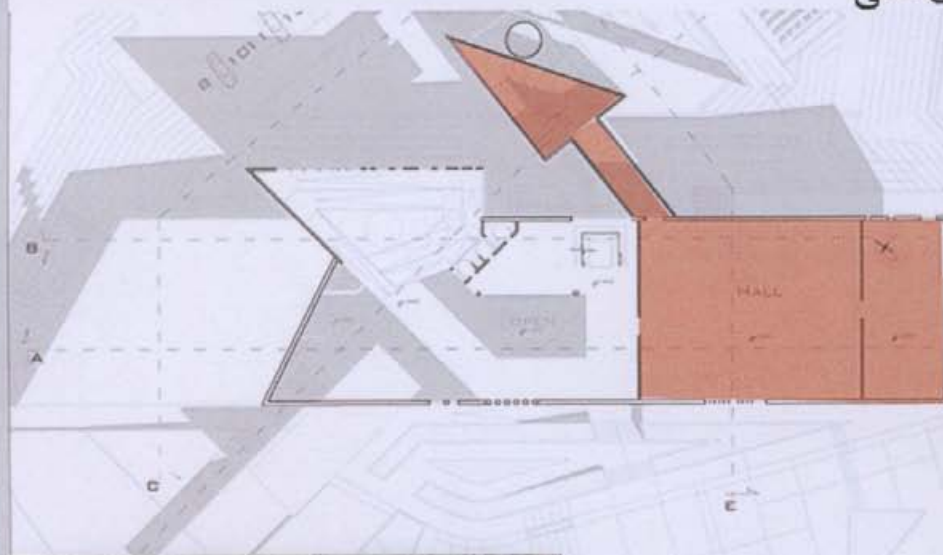
المرحلة اللاحقة هي العودة إلى مسار داخل فلسطين لاستعراض مميزات الانتفاضة الأولى (انتفاضة الحجور) و التحول في ثقافة الشعب الفلسطيني إلى تحقيق التحرير مستعملا أبسط وسائل المقاومة وهي الحجور.



وبعدھا يبدأ الفصل النفسي بين المسارين و الذي كان في البداية ممثل بأسلاك شائكة لينتقل بعدها إلى جدران الحدود وفي نهاية المسار يتحول إلى جدار الفصل العنصري و عناصره من أبراج مراقبة.



المرحلة الأخيرة من الاستعراض و هي رامب الشهداء و هو يستعرض صور الشهداء للوصول منه إلى القاعة الأخيرة و هي قاعة العودة و مفاتيح العودة حيث يتوحد المسارين للخروج منها إلى شرفة تطل على المدينة التي تمثل الأمل في العودة.

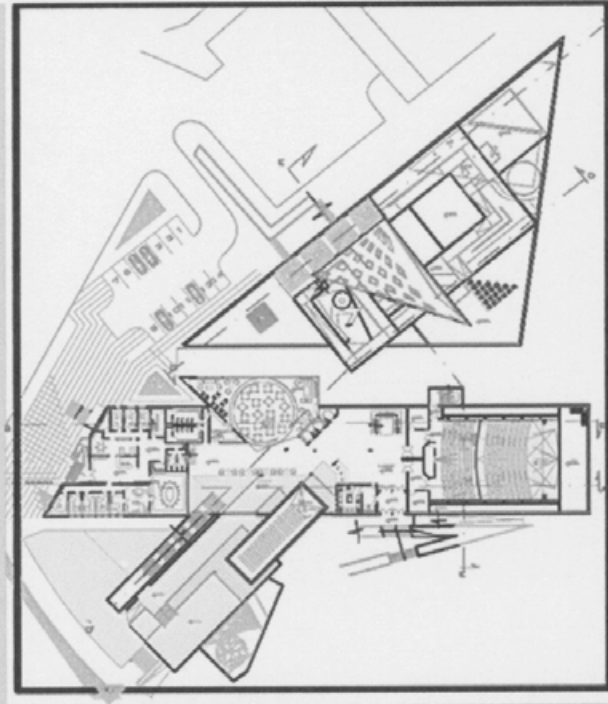


تتم العودة إلى بهو الدخول من خلال رامب يتوسطه علم فلسطين و صور لأهم الموروث الثقافي و الشعبي و التراث الفلسطيني باعتباره يمثل مستقبل فلسطين من خلال الحفاظ عليه

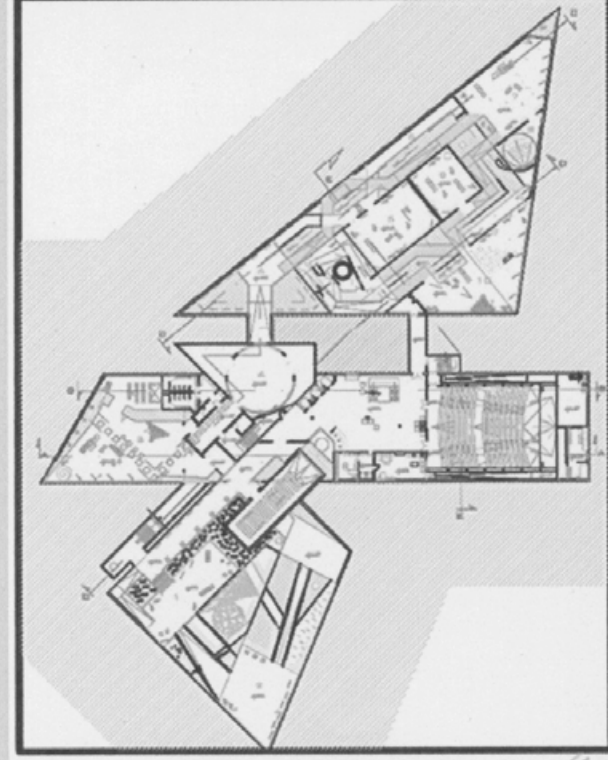


هدف اختيار المشروع

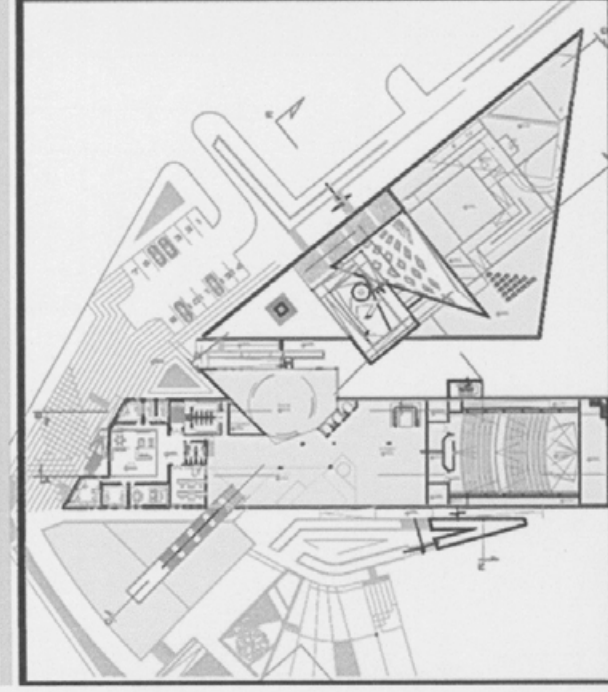
مدينة القدس



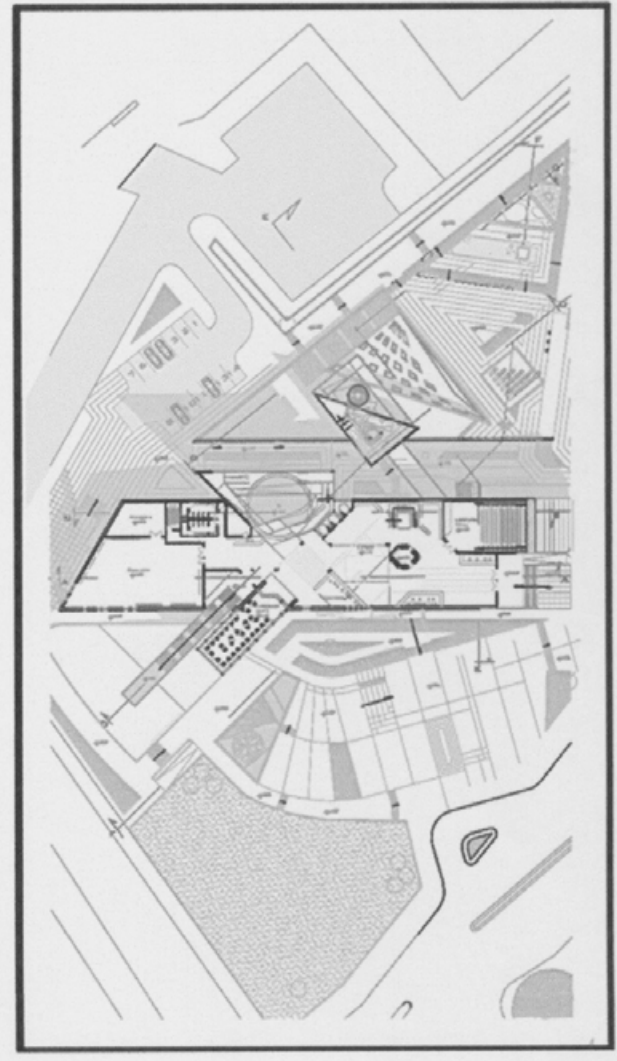
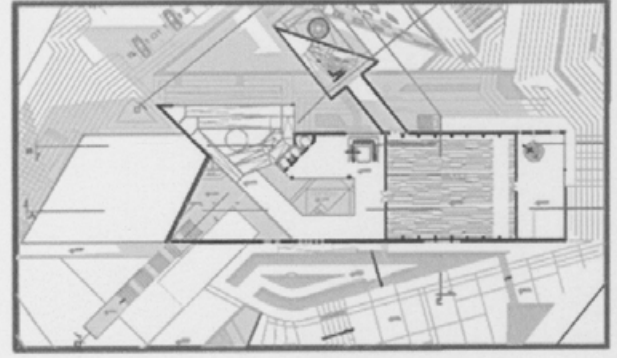
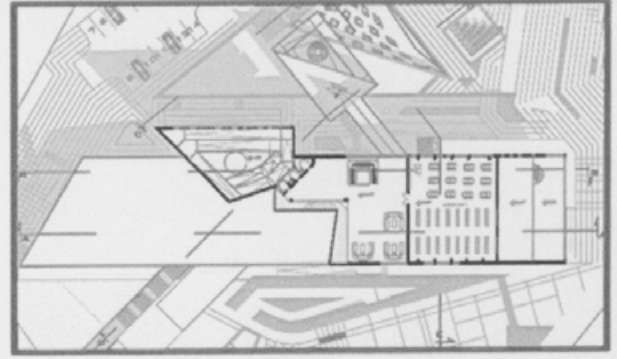
اختيار الموقع



تحليل الموقع

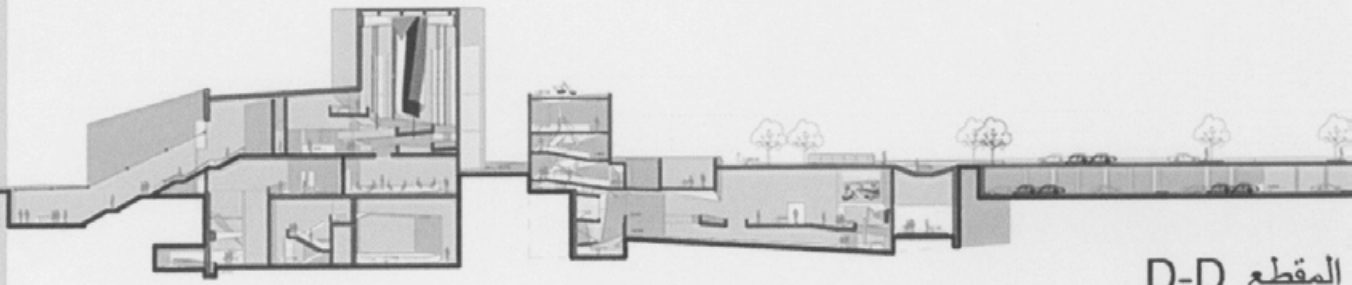


تحليل المشروع

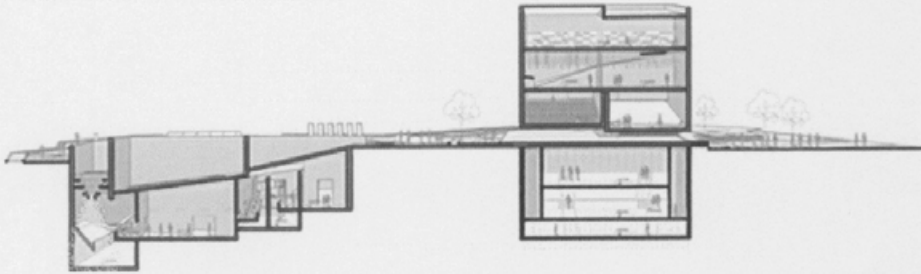


هدف اختيار المشروع

مدينة القدس



المقطع D-D



المقطع E-E

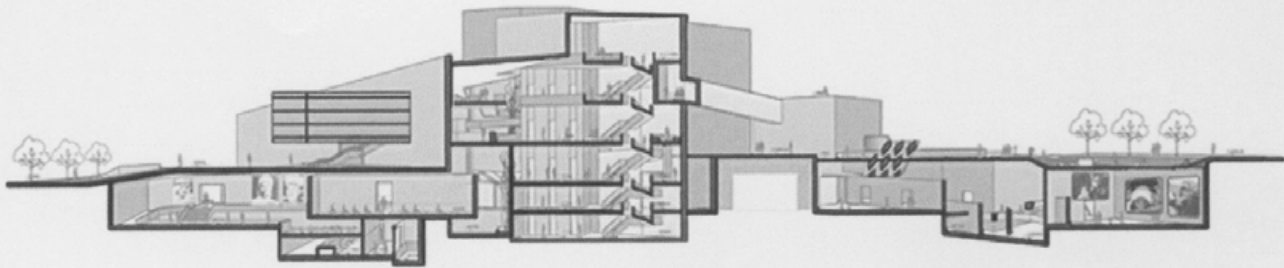
اختيار الموقع

تحليل الموقع

تحليل المشروع



المقطع B-B



المقطع F-F

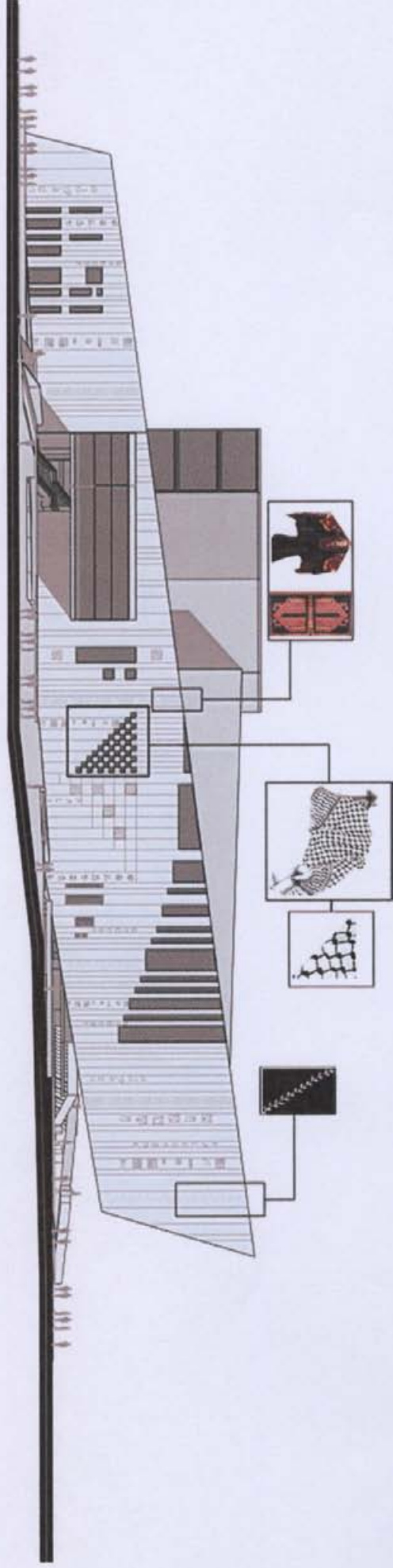
تحليل المشروع

تحليل الموقع

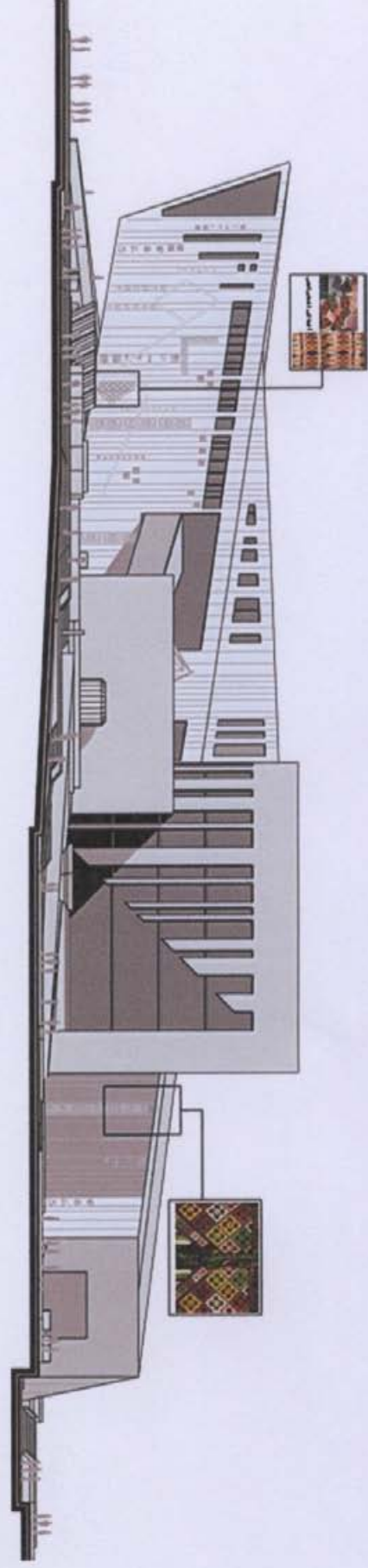
اختيار الموقع

مدينة القدس

هدف اختيار المشروع



الواجهة



هدف اختيار المشروع



مدينة القدس



اختيار الموقع



تحليل الموقع



تحليل المشروع