

جامعة دمشق

كلية الهندسة المعمارية

مشروع توسع مبنى الإذاعة والتلفزيون

إشراف :

د. زياد الملا

د. عماد المصري

تقديم الطالبة:

آلاء الهيمد



توسيع مبنى الإذاعة والتلفزيون

أرض المشروع:

المشروع مقام على أرض الإذاعة والتلفزيون الحالية في ساحة الأمويين وهو يهدف إلى خلق بيئة حميمة نابضة بالحياة قابلة للإستخدام لحركة العموم والناس إضافة الشريحة الأخرى (المتقنين و الفنانين) أي: تواصل بين المجتمع الثقافي الفني وبقية شرائح المجتمع .

تعدد الأشكال و الإتجاهات ولكن النتيجة واحدة سوف يتم التعبير عن علاقة الثقافة والفنون بالمجتمع ك علاقة قوية متبادلة بسيطة

الموقع:

يقع المشروع في منطقة حيوية و في ساحة تعبر عن وجه دمشق الثقافي أو يمكن أن تصبح قبلة المتقنين لما تضمه من أركان ثقافية و مباني ترفد البلد بالفعاليات و تجري فيها أحداث ثقافية و يمكن أن تستغل بشكل أكبر بحيث تشكل الجامعة التجمع الثقافي الأكبر في سورية.

صفاته الموقع:

1- يشرف على ساحة الأمويين

2- قريب من ساحة الجمارك

3- وجود عنصر مائي (تفرع نهر بردى)

4- مساحة الأرض 3.5 هكتار

5- وجود ميول في جزء الأرض الخلفي

انطلقت الفكرة من:

معطيات الموقع الطبيعية وصفته القديمة التي طبعت في الأذهان كأرض لمبنى الإذاعة و التلفزيون

- يجب أن تحدد وظيفة المبنى ضمن هذا الإطار!.

أي: بطريقة أخرى نضيف شيئاً جديداً للساحة ولكن بنفس الوقت لا تمحو لصفته الغالبة على المباني الموضوعة على أركان الساحة.

نظراً لما كان يتمتع به الموقع من طابع ثقافي و تعليمي فكان من المفترض أن تكمل طابع الساحة بفعالية ثقافية كعنصر إضافي لتطلعات الساحة.

الهدف من المشروع:

خلق منتج معماري قادر على إحياء التواصل و الإستمرارية الثقافية للمجتمع ضمن إطار من المحددات الفراغية و المحتويات المعمارية ليكون قادر على إضافة نقطة استقطاب جماهيرية وإيجاد طريقة تواصل مباشرة و مؤثرة بشكل فعال في زوار هذا المشروع

مخاطر الدراسة:

- العمارة و العمران
- الناحية المعمارية: كتلة قديمة بحاجة إلى *إعادة وظائف
- * كتلة جديدة
- الناحية العمرانية: * قبل النهر
- * بعد النهر
- * السور

* الفرضية:

- 1- الأستديوهات القديمة كفاءتها ٢٠% - عمرها الإفتراضي - أدواته
- ٢- تضخم الطاقة الإستيعابية للمبنى ١٥٠%
- ٣- الحاجة إلى فراغات إدارية
- ٤- الحاجة إلى استديوهات حديثة+تفاعلية

الاحتمالات

و البدائل

- * الحاجة إلى توسع شاقولي؟
- * الحاجة إلى توسع أفقي؟!*

البرنامج الوظيفي

* قسم الجمصور*

*المدخل: يحوي-غرفة أمن-حجز-مناطق جلوس-عرض-بروشورات-اماكن
إعلانات-قطع تذاكر-خدمات هاتف-مقهى له اطلالة
* بهو دخول رئيسي-ركن استعلامات-أقسام بيع منتجات الدعاية والإعلان

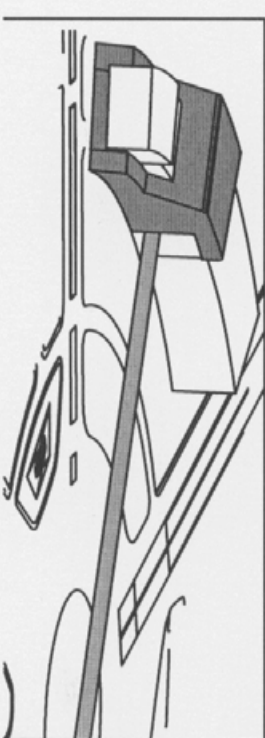
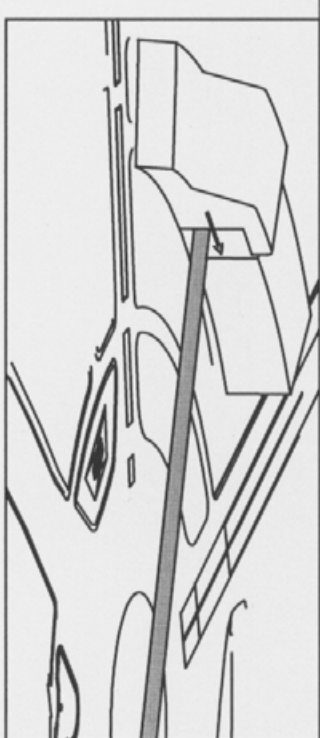
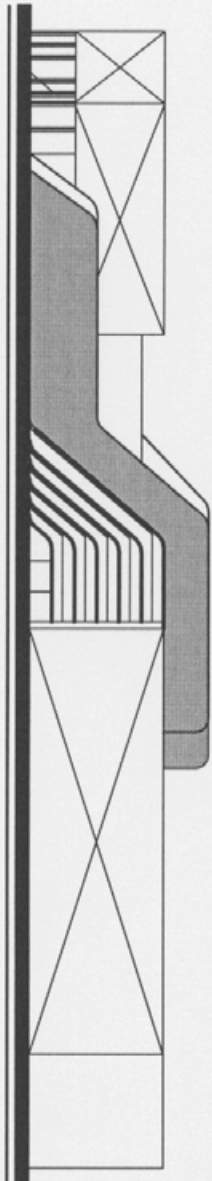
القسم الإداري

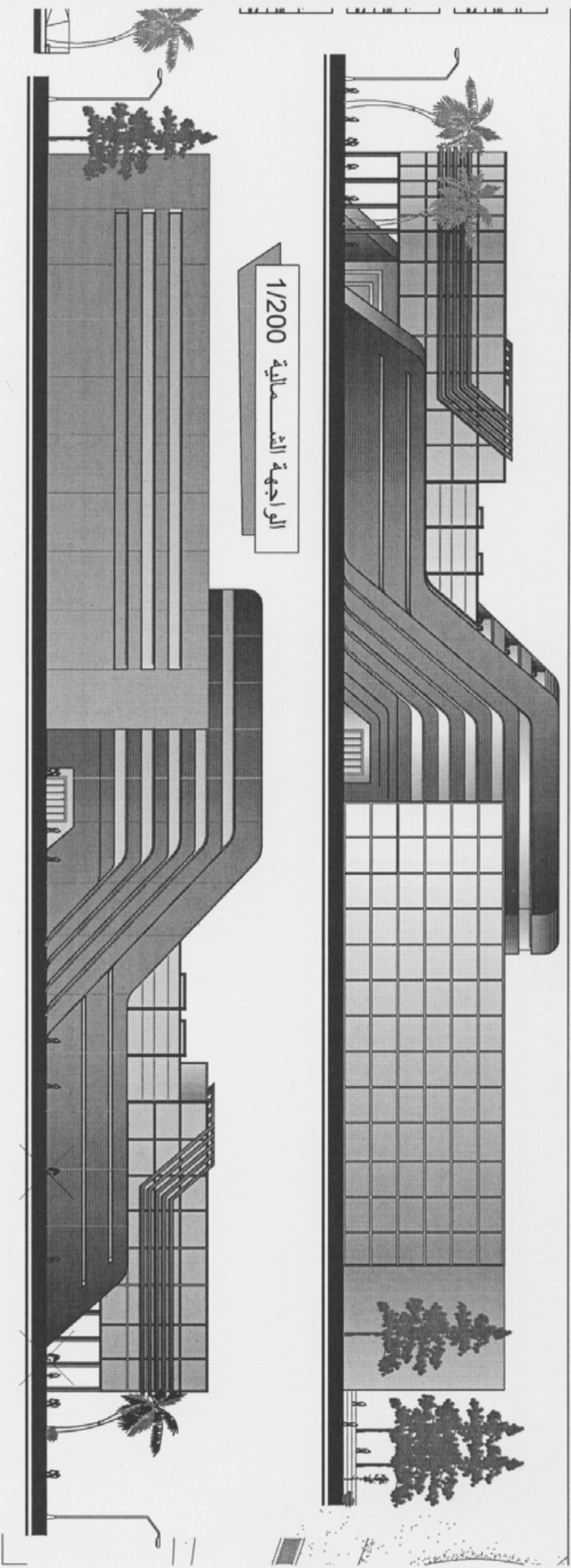
-طابق الوزير
-بقية الطوابق مكاتب موظفين

قسم اسديوهات تعاليمية

فكرة الكتلة

فكرة المشروع تمت بحيث يضم مبنى التوسيع كتلة أساسية تحتوي كتلة الاذاعة القديمة وبالوقت نفسه تشكل تضادا معها بأسلوب الفتوح حيث تكون هذه الكتلة الأساسية مصممة وهي المفصل الاساسي بين الكتلتين القديمة والحديثة





الواجهة الشمالية 1/200

