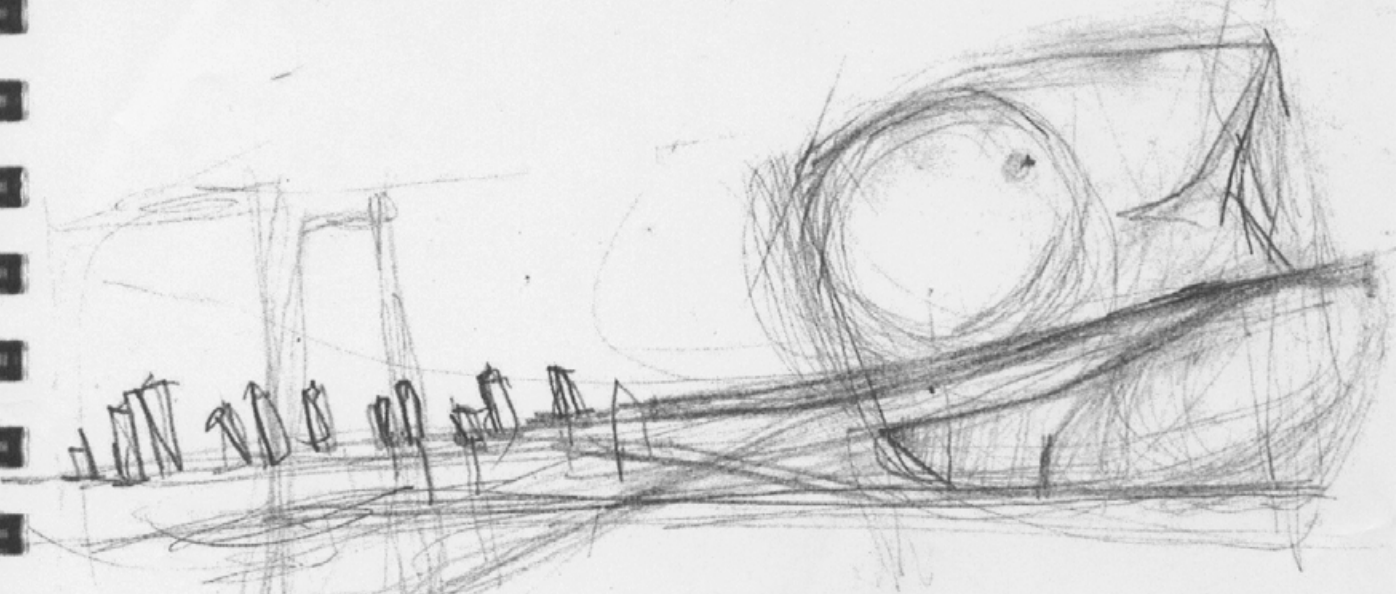
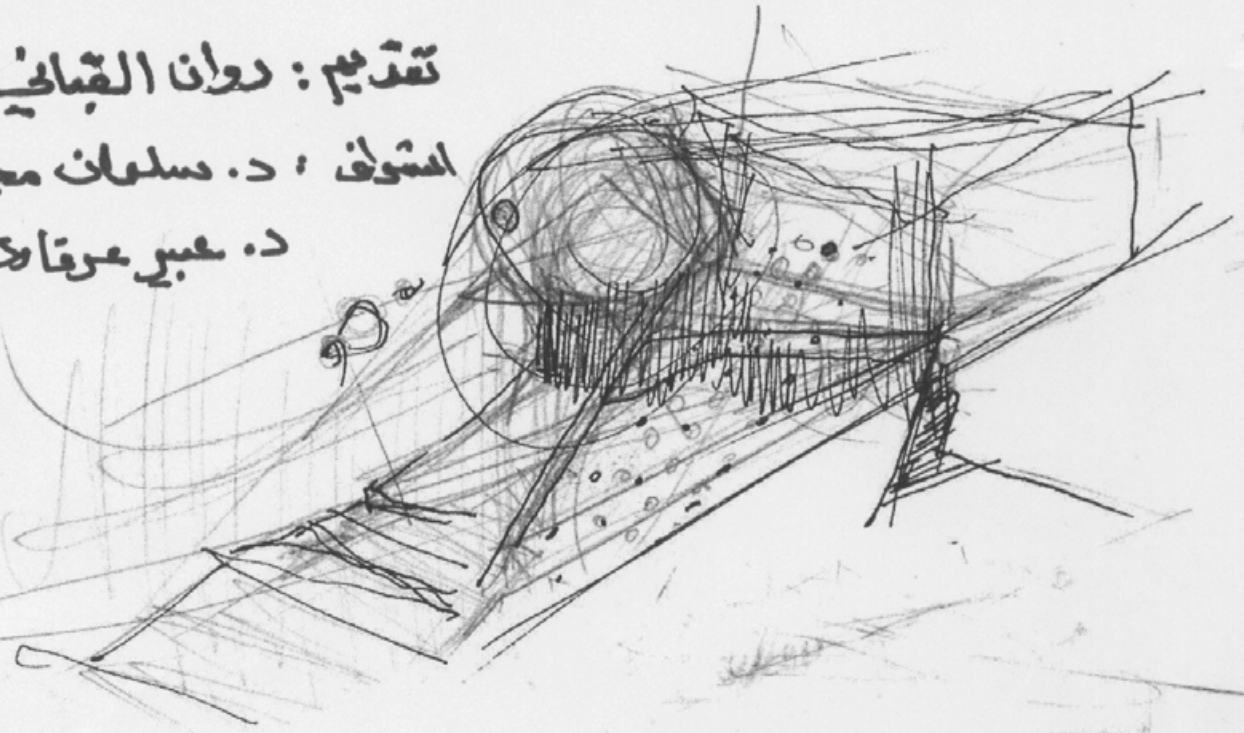


تقديم: روان القباني

المصنف: د. سلمان محمود

د. عبير عرقابي



الهدف كان اقامة كتلة غير محددة تتطلب معالجة خاصة ومواد معينة

وحيث أن فن الأداء غير مرتبط بمكان معين و يمكن ممارسته في أي مكان

جاء شكل الكتلة بحيث يسمح بتمثيل مختلف أنماط الأحياء الحركي محاولا خلق كتل و فراغات متناسبة مع متطلبات الأداء وتم توضع العناصر المعمارية في كل نافذة _مشهد بالتقاطع مع الحركة والمنظور

والعلاقة ما بين المشاهد والعرض وكون المشاهد وكون الفراغات جزء من العرض

كانت البداية باعتبار المشروع ككتلة تكون المسرح الرئيسي لتقديم فن الأداء

أضافة الى مجموعة من الفراغات المهيأة بشكل يجعل اقامة performance ممكنا أي نقطة من المشروع

بالمقابل لدينا land scape باعتباره عدة عناصر معمارية في فراغ مفتوح تشكل مجموعة من نقاط الترتيب المعبر للكتل في الجزء المبني. وفي الوقت الذي تم ال MASS بأجزاء وخلختها من أجل اعتبارات خاصة

وفي الوقت الذي تم اضافة عناصر معمارية في ال LAND
SCAPE تكون بمجموعها مسارات متقاطعة وتوازية ومتلاقية
في ما يشبه فراغ التجمع

أما الكتلة فاعتمد في تصميمها على مبدأ التمرکز في مبدأ الأ
داء والتلقي و تطوره والاتجاه من المفهوم التقليدي للأداء الفني
الى مفهوم الأداء بمعناه الحديث

PERFORMANCE=SPACE+TIME+PERFORMER
BODY

وهذا يقودنا الى مفهوم الحركة أو الأيحاء بالحركة استخدمت
مواد بناء تحقق تقليل الأحساس بالمادة الى الحد الأدنى
مثل الزجاج و البلكسي العاكس و البيتون على مساحة واسعة
بلون واحد

اضافة الى الشاشات الضوئية والعرض الالكتروني الذي يسمح
للمراقب بأن يحس بأنه جزء من العرض

البرنامج الوظيفي:

مسرح يتسع ل ١٥٠٠ شخص بمساحة اجمالية ٢٥٠٠ متر مربع
بهو دخول وتجمع مفتوح بمساحة ٧٥٠ متر مربع

بهو الدخول مغلق بالإضافة الى خدماته وأركان استراحة و
استعلام بمساحة ١١٨٠ متر مع امكانية اقامة معارض داخلية
مؤقتة في الفراغ نفسه

٢٠٠ متر مربع فناء داخلي يحتوي عنصر شاقولي رابط مع
فراغ القبو ومحور بصري يشكل امكانية لتجمع مكشوف
لأقامة عرض ما

كتلة فراغات العرض الداخلية بمساحة طابقية تتراوح بين ٦٥٠
و ١٨٨٠ متر مربع (بلاطات متراجعة).

تحتوي الفعاليات:

بهوي دخول منفصلين في الأرضي مع غرف إستعلام و أركان
جلوس

فراغات عرض

فراغ يستخدم كورشة عمل

فراغات متغيرة الاستخدامات

تقترح كفراغ تفاعلي موجه فقط الى الفناء الداخلي مع فتح
بسيط على الأطلالة الى قاسيون شمالا الفراغات الخارجية
بمساحة ٥٠٠٠ متر مربع مجهزة بحيث تسمح بتركيب كافة
التسهيلات الأقامة العرض الخارجي و التجمعات وتقنيات

الاسقاط الضوئي وغيره من أساليب العرض المركب المستخدم
في فنون الأداء الحديث

القبو ويحتوي على الفعاليات التالية :

المسرح الرئيسي

فراغات تجمع بشكل بلاكين مفتوحة على فراغات العرض و
الكافيتيريا

الكافيتيريا مع خدماتها بمساحة ٣٠٠ متر مربع

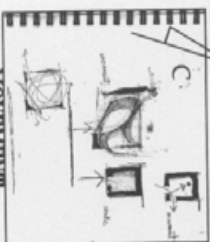
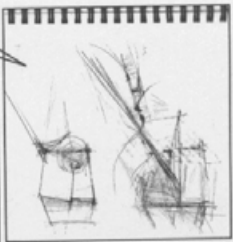
فراغات عرض بمساحة اجمالية ٢٠٠٠ متر مربع

مسرح تعبيري يتسع ل ٣٥٠ شخص مع غراغي تجمع عند
نقطة الوصول الى المسرح. فيها استقبال واستعلام و أركان
جلوس

فراغ عرض ٦٠٠ متر مربع

PERFORMING ART CENTRE

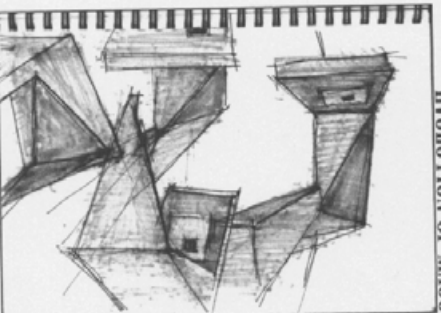
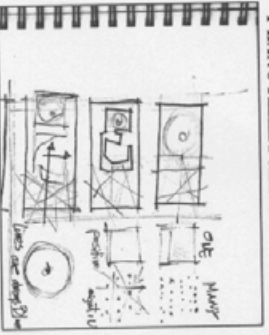
Rawan Oshbani



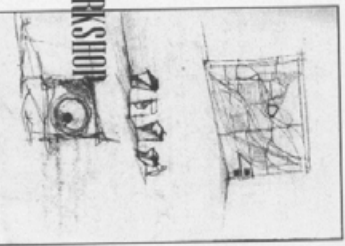
A MOVEMENT



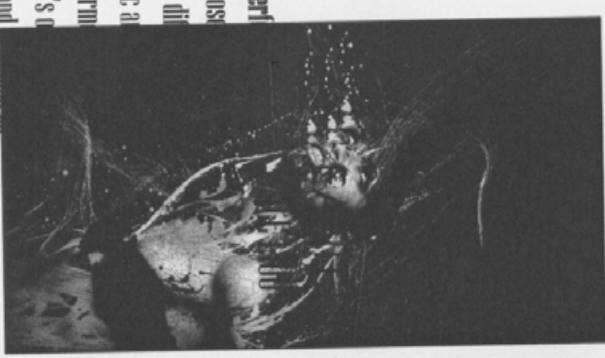
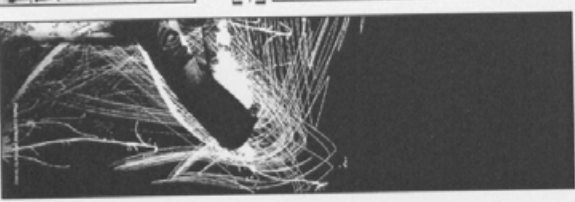
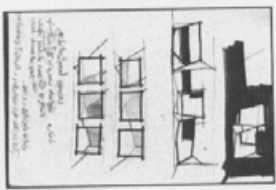
PLANS HANES SING YING



STRUCTURE OF GALLERY AND WORKSHOP

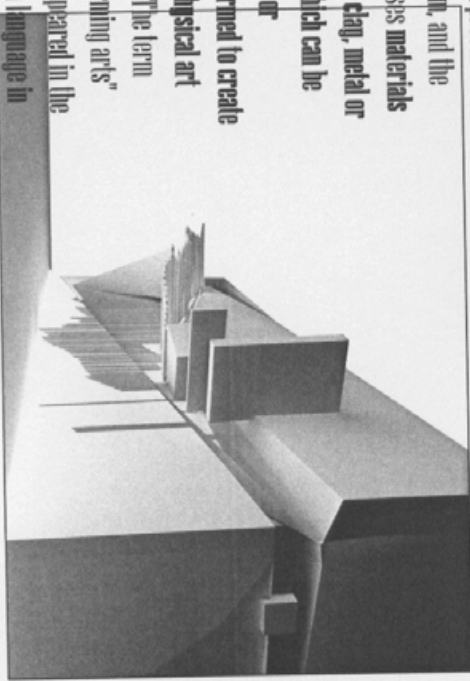


OBJECT OF LAND SCAPE



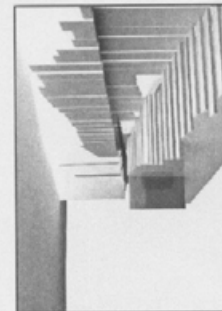
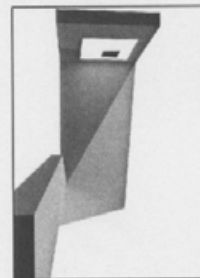
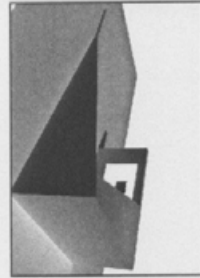
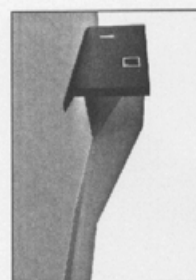
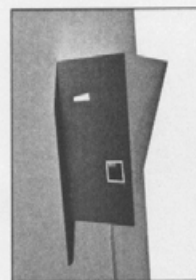
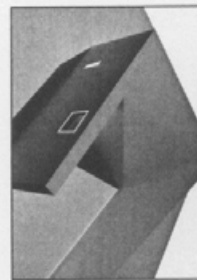
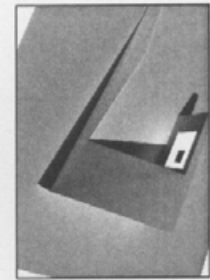
ELEVATION

The perforations are those which dilate plastic and the form the form artist's face and the latter uses materials such as clay, metal or paint which can be molded or transformed to create some physical art object. The term "performing arts" first appeared in the English language in the year 1711.

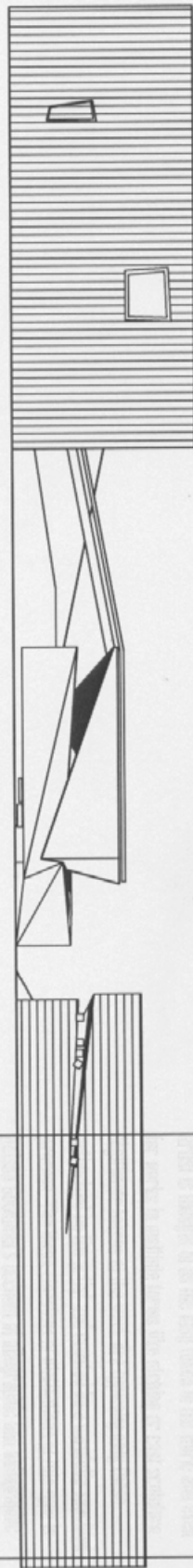


COVERAGE OF ENTRANCE





SOUTHERN ELEVATION



NORTHERN ELEVATION

Economy of Availability:

By using the Helmut Lang project as a design model, the Helmut Lang project was designed by the Helmut Lang project team. The Helmut Lang project was designed by the Helmut Lang project team. The Helmut Lang project was designed by the Helmut Lang project team.

Economy of Availability:

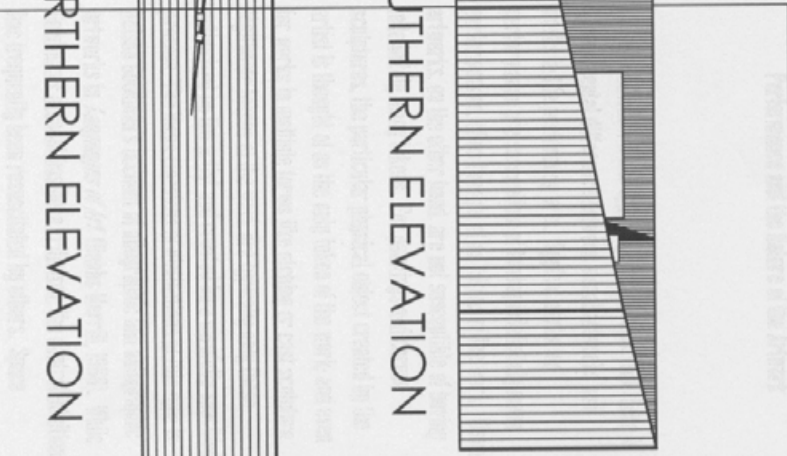
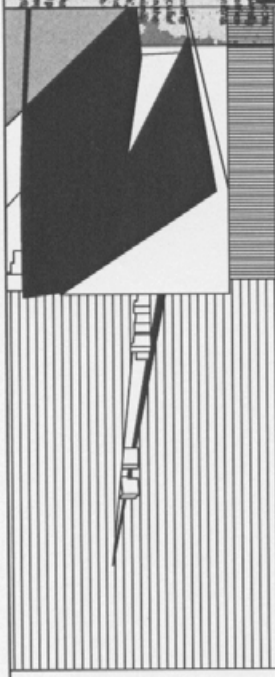
By using the Helmut Lang project as a design model, the Helmut Lang project was designed by the Helmut Lang project team. The Helmut Lang project was designed by the Helmut Lang project team. The Helmut Lang project was designed by the Helmut Lang project team.

Economy of Availability:

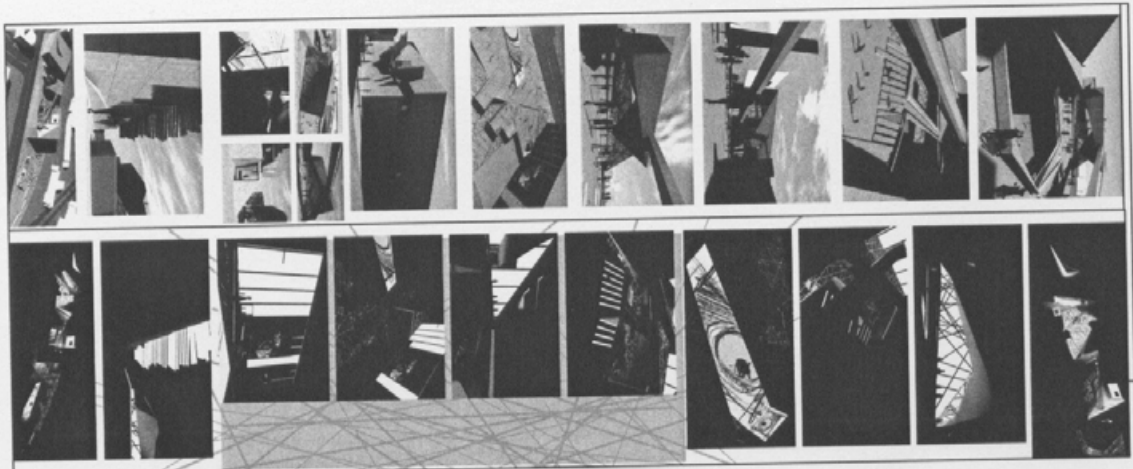
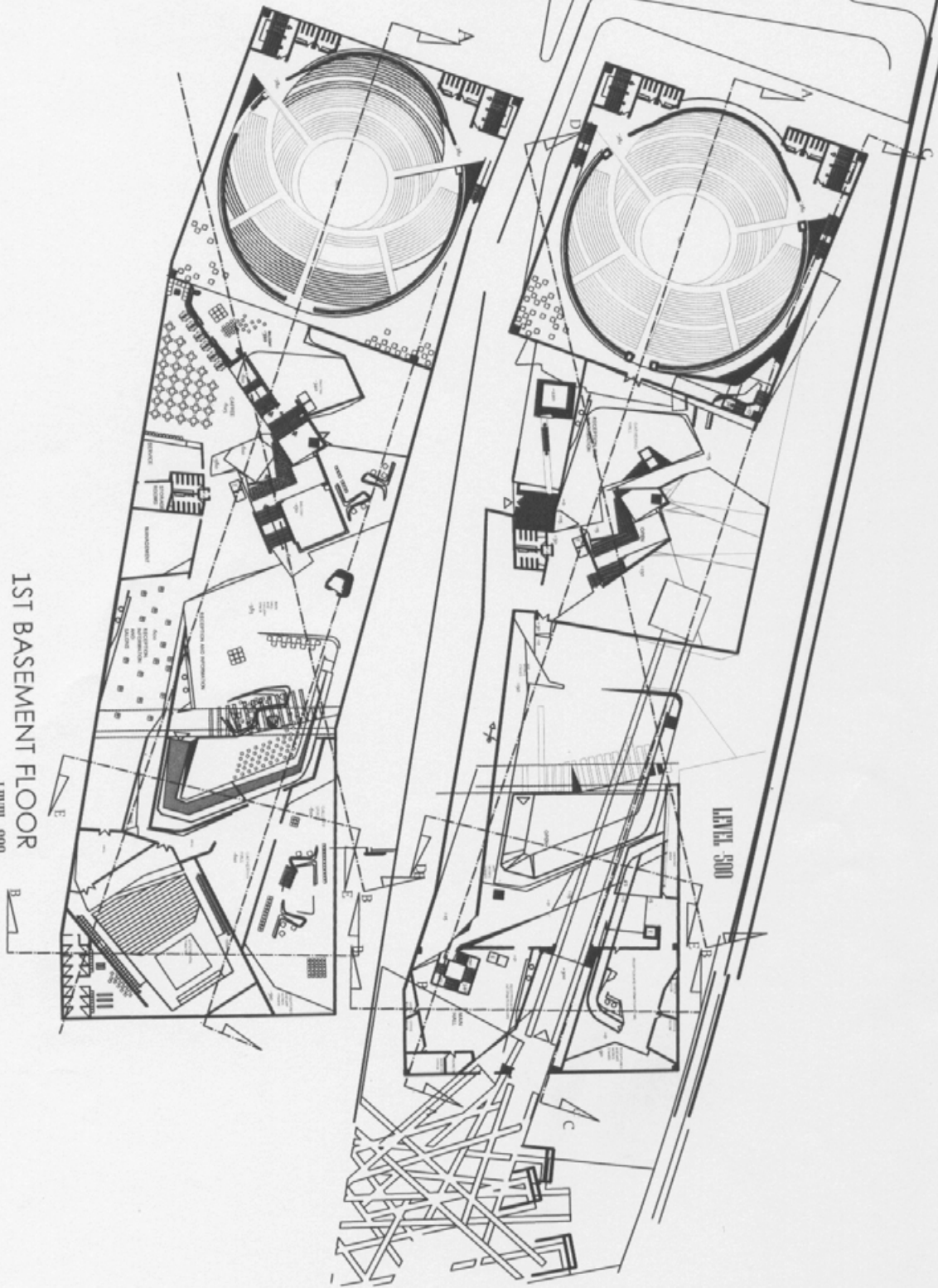
By using the Helmut Lang project as a design model, the Helmut Lang project was designed by the Helmut Lang project team. The Helmut Lang project was designed by the Helmut Lang project team. The Helmut Lang project was designed by the Helmut Lang project team.

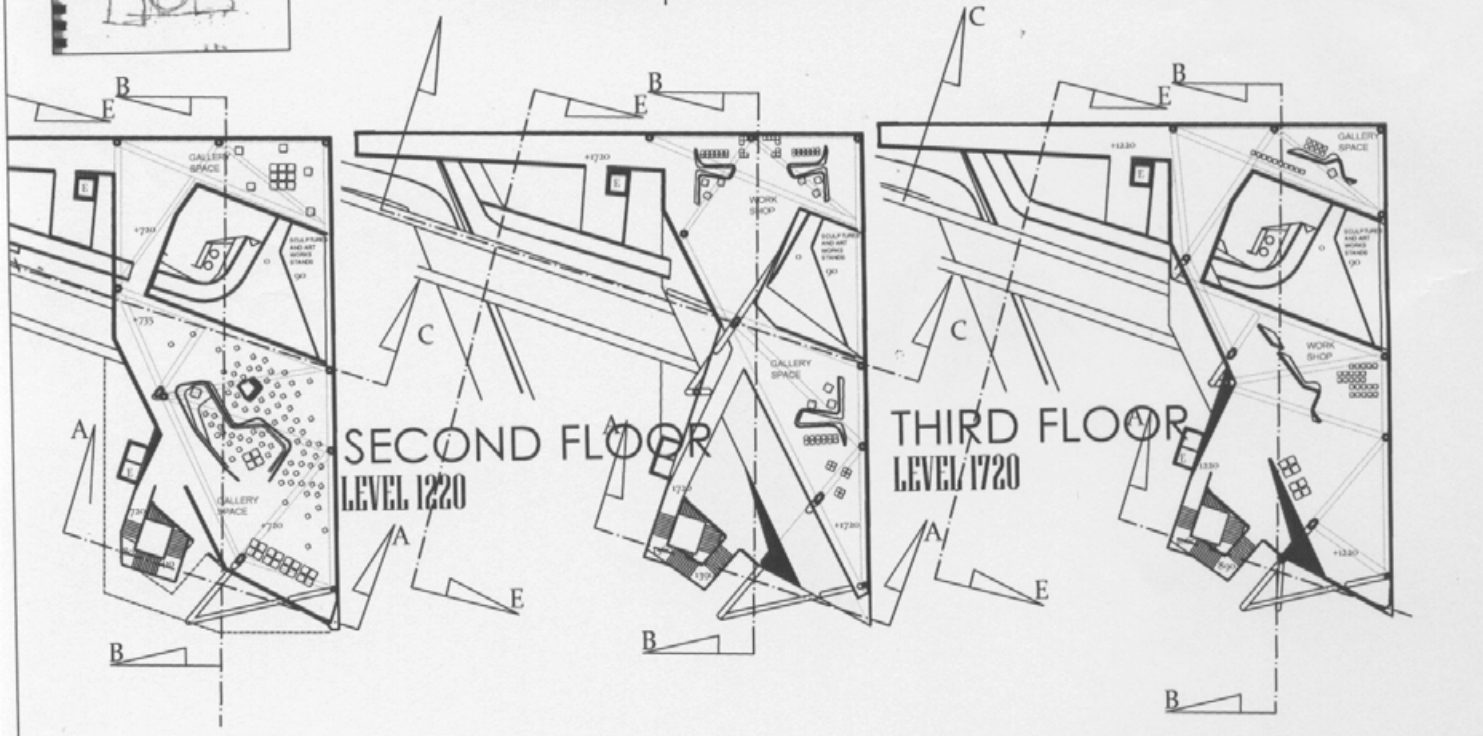
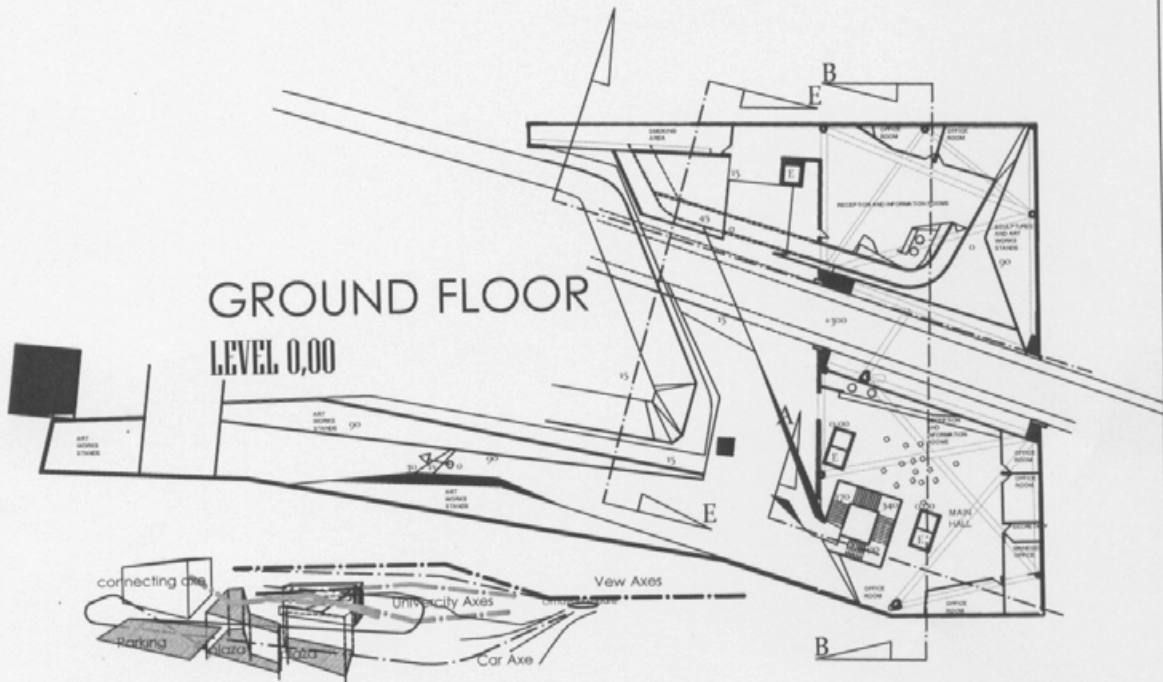
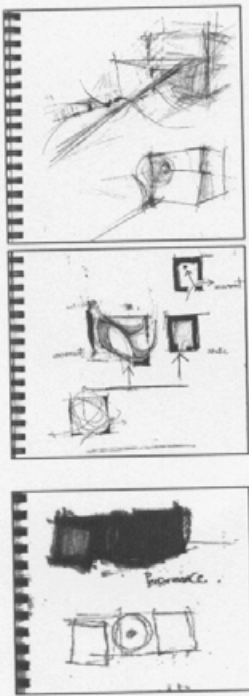
Economy of Availability:

By using the Helmut Lang project as a design model, the Helmut Lang project was designed by the Helmut Lang project team. The Helmut Lang project was designed by the Helmut Lang project team. The Helmut Lang project was designed by the Helmut Lang project team.



1ST BASEMENT FLOOR
LEVEL 600





Handwritten text on the left margin, consisting of a vertical column of approximately 25 characters, possibly a list or index.

