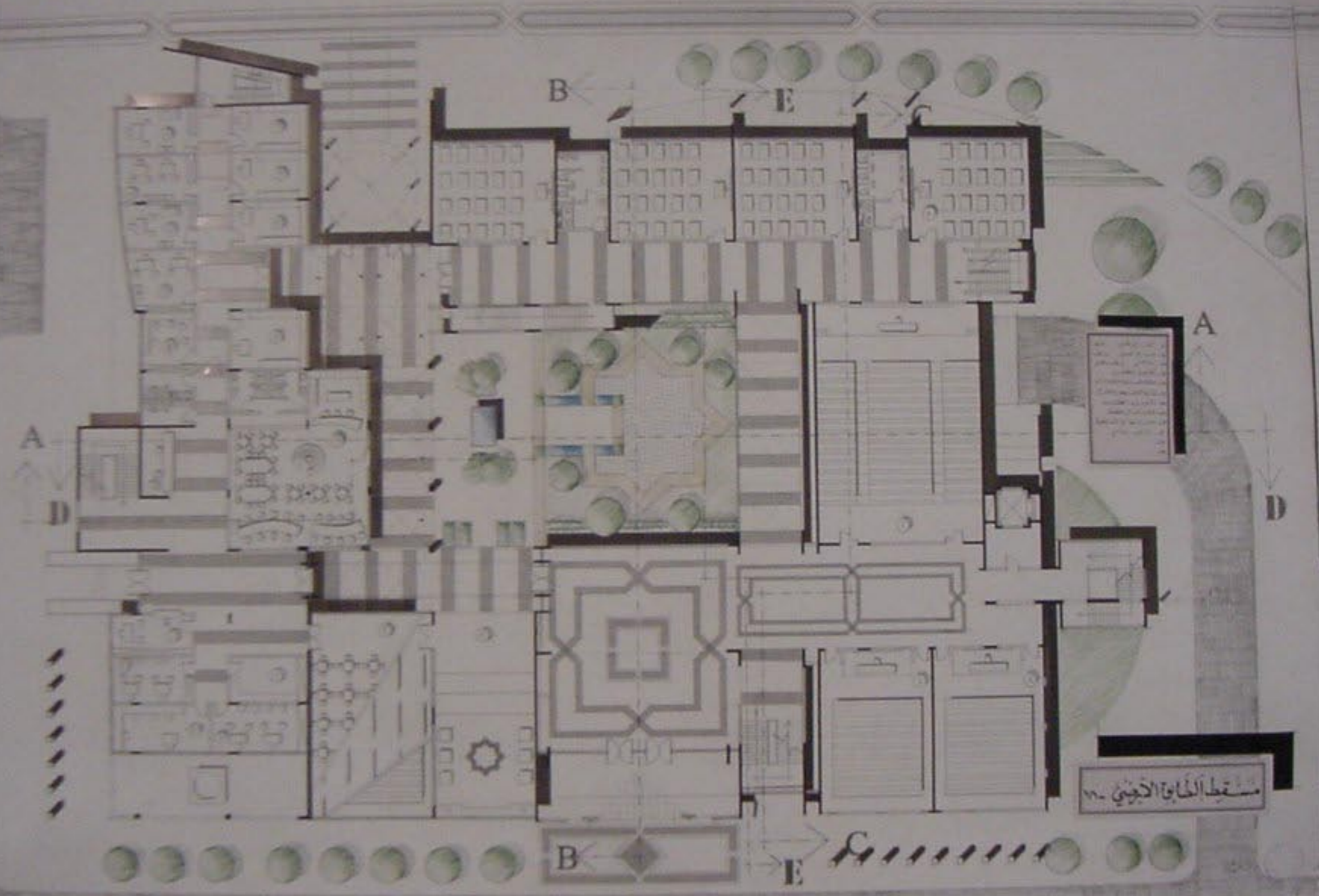
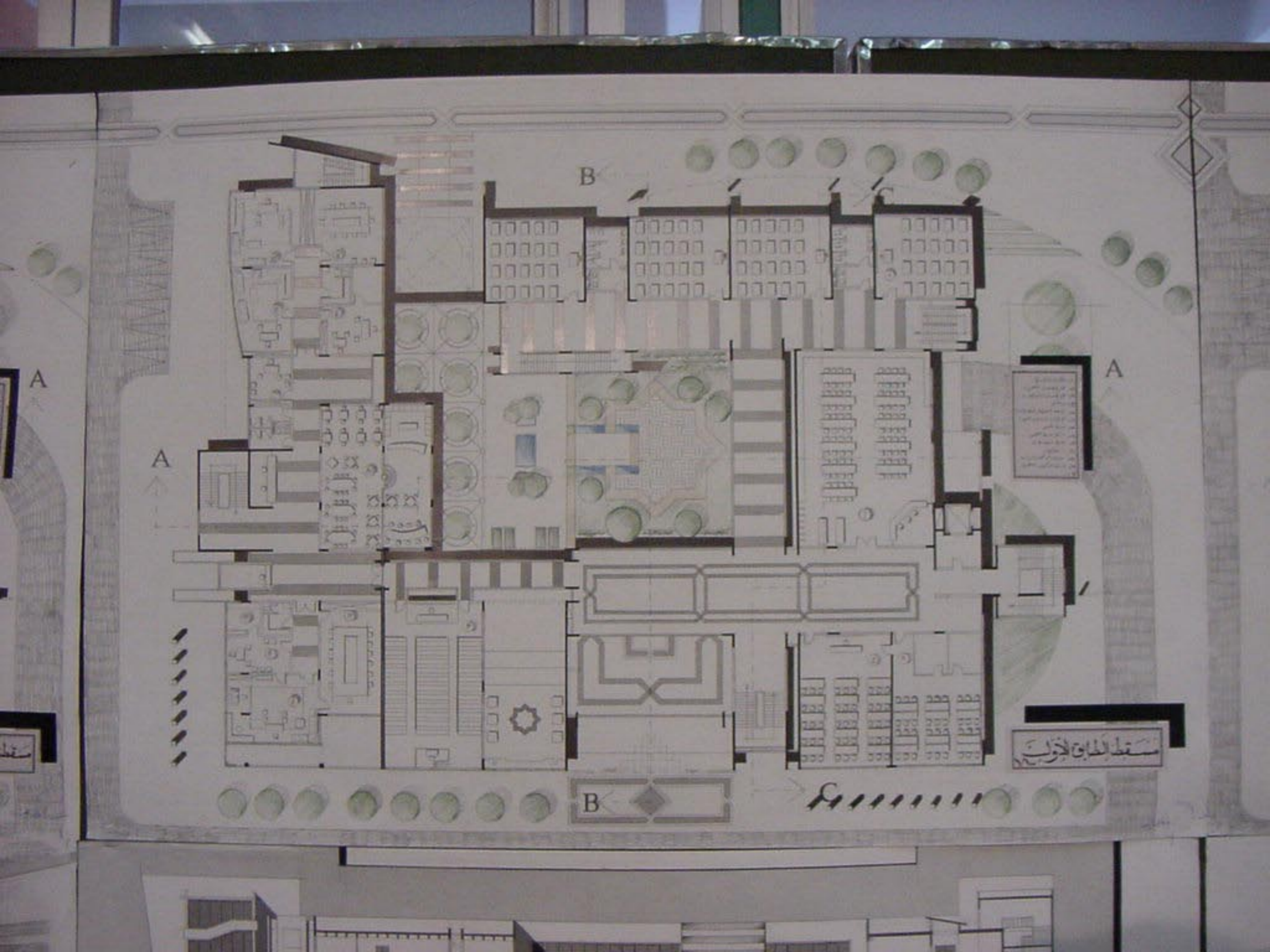


الموقع العام - ٧٢

دراسة تخطيطية



مسقط الخابن الاعرجي



B

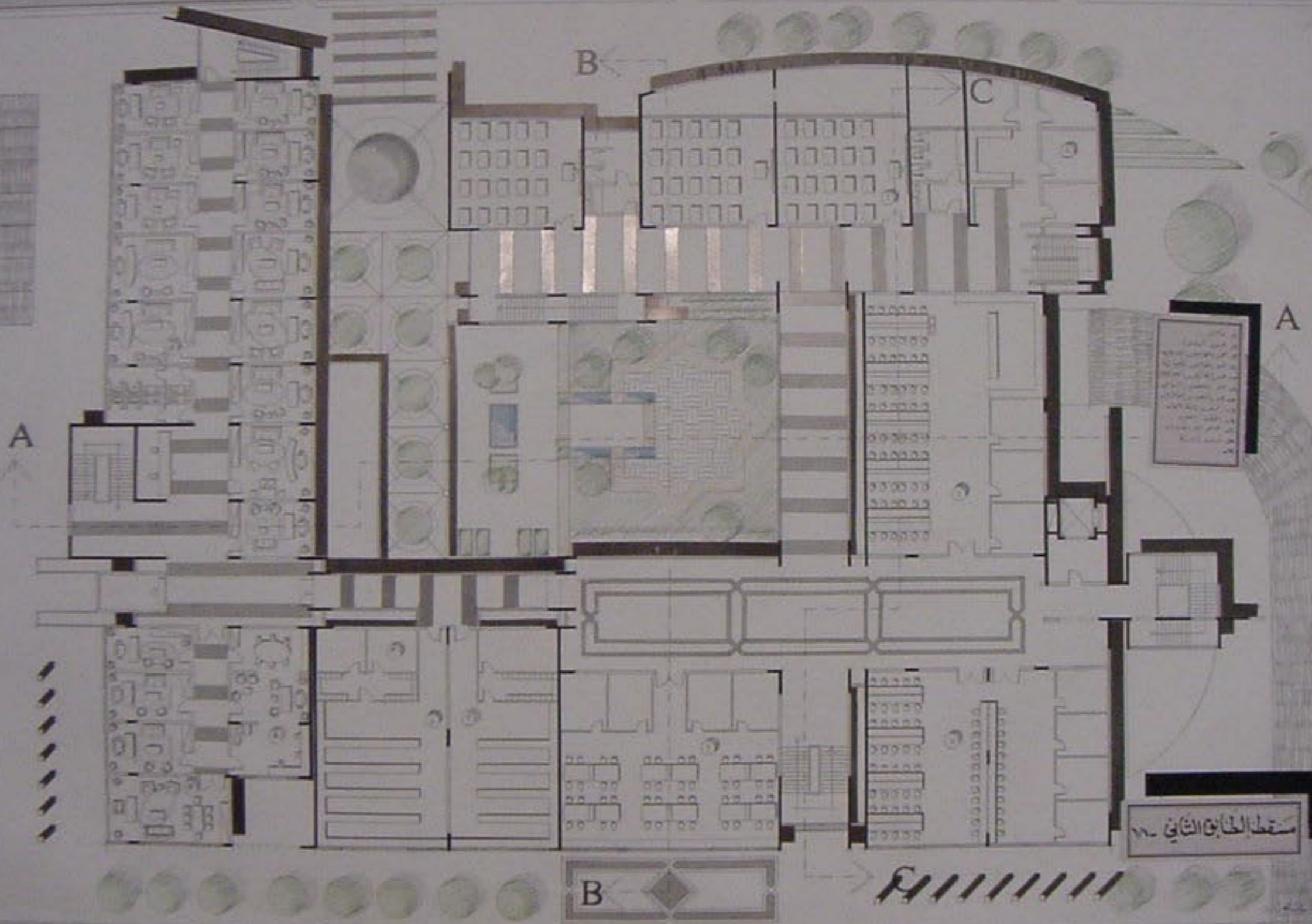
A

A

A

B

مسقط الطابق الأول



A

B

C

A

B

مستط الحائين الثاني - ٧٠

سوقها وبنائها

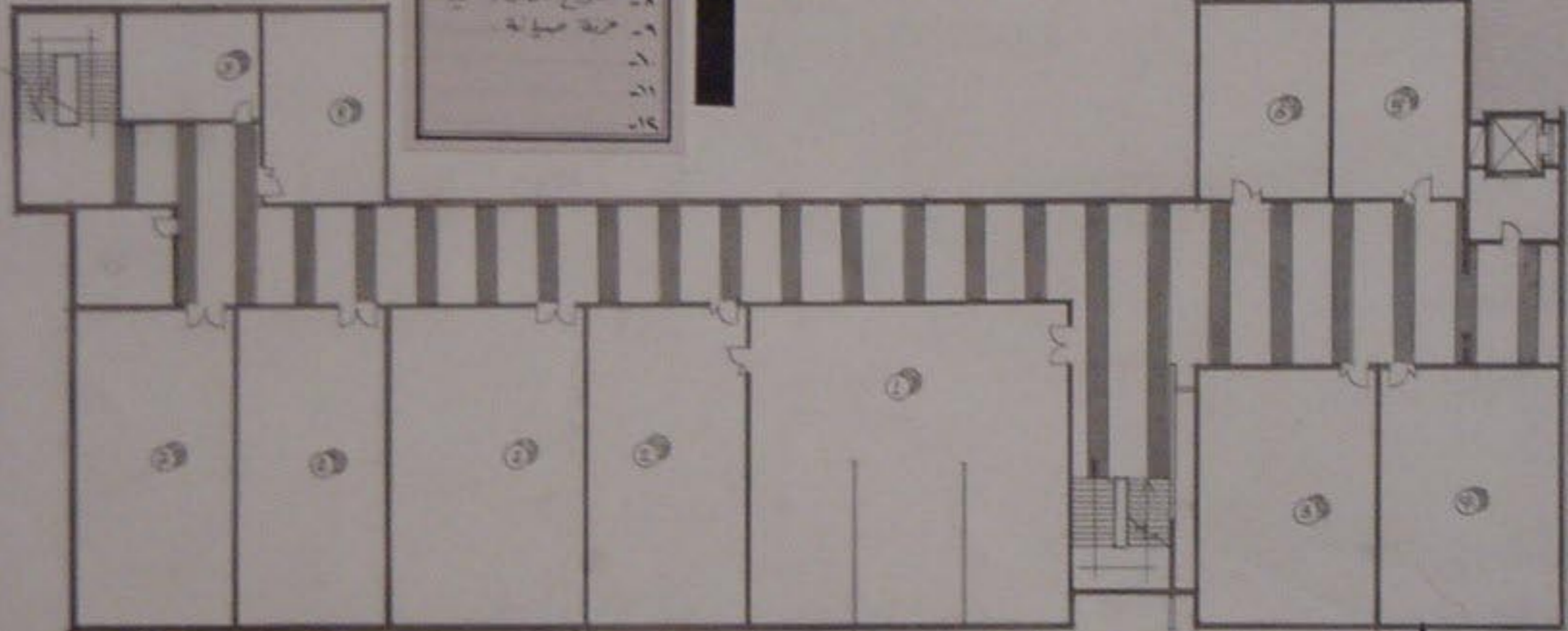


مسقط القبو

- ١- قاعة صليحة
- ٢- مسطوح
- ٣- غرفة تدفئة
- ٤- غرفة كسوة
- ٥- غرفة المراير
- ٦- غرفة نظافة
- ٧- مسطوح للنسج
- ٨- مسطوح القماش
- ٩- غرفة صليحة
- ١٠
- ١١
- ١٢

مسقط الطابق الثالث

٧٢٠

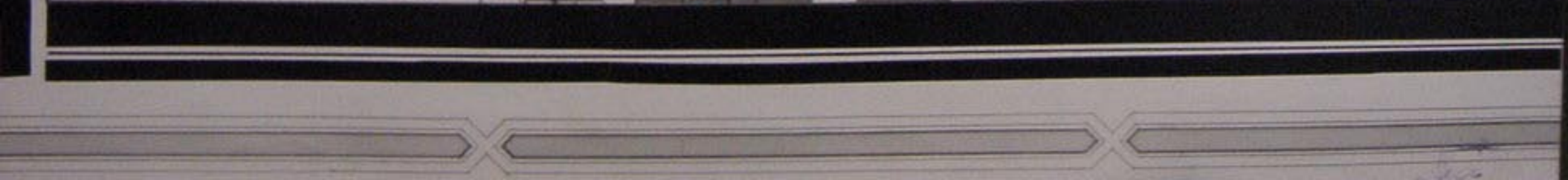
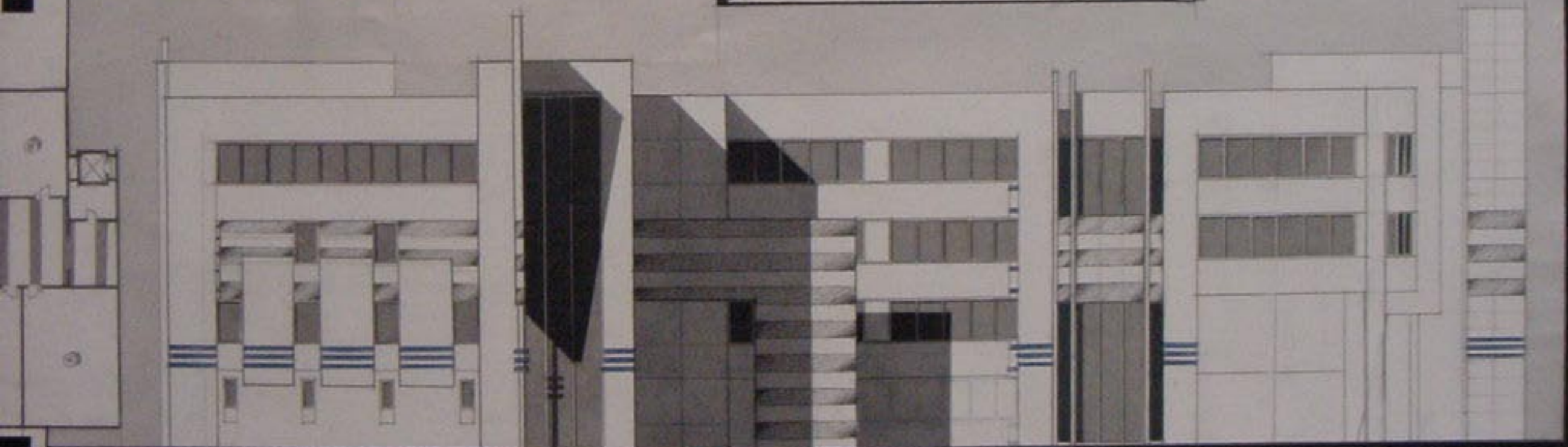
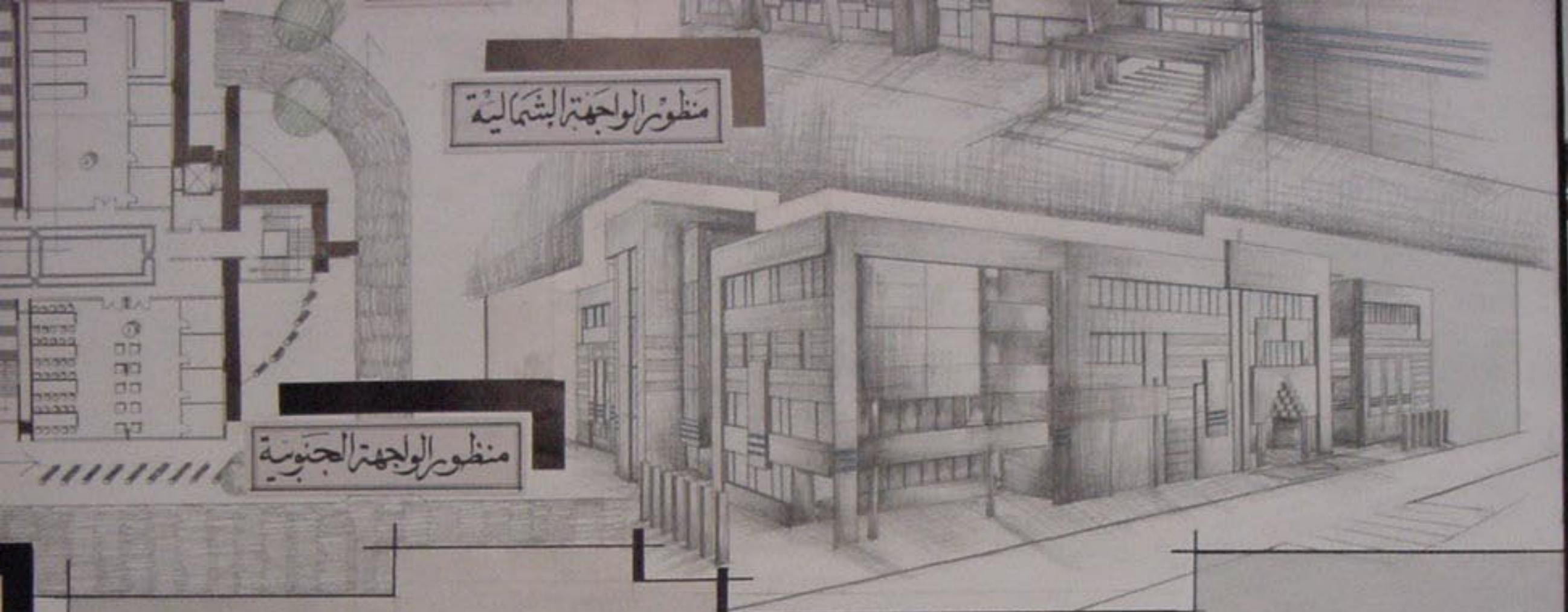


مسقط القبو ١٢٠

الواجهة الشرقية ١٨٠

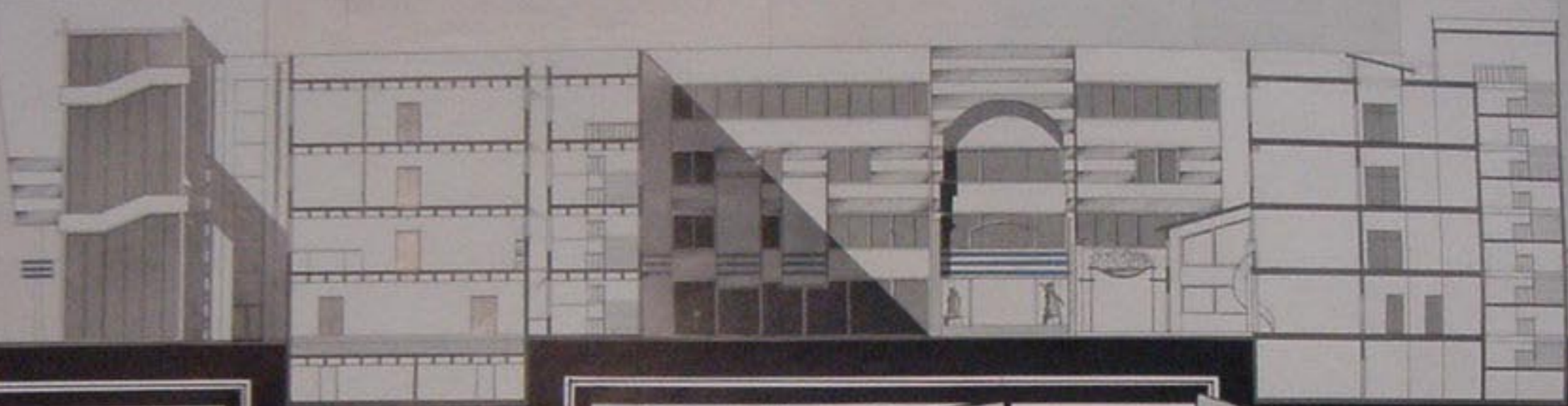
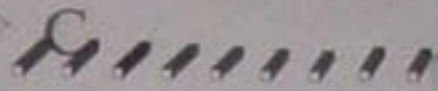
منظور الواجهة الشمالية

منظور الواجهة الجنوبية

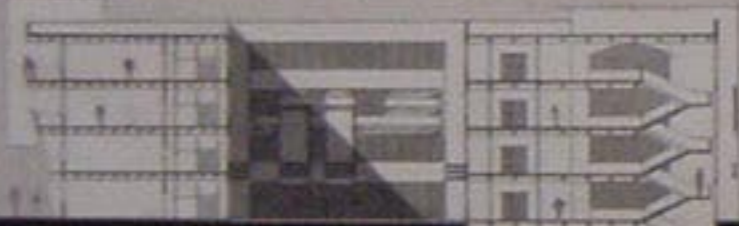




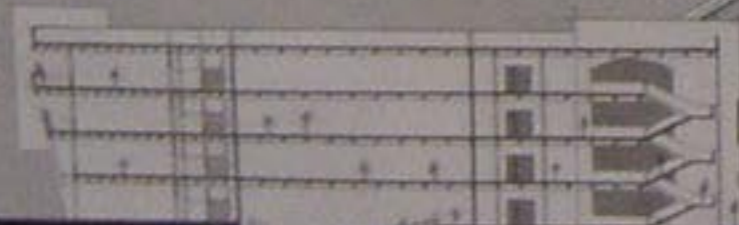
B



المقطع ٧٠.٥٥

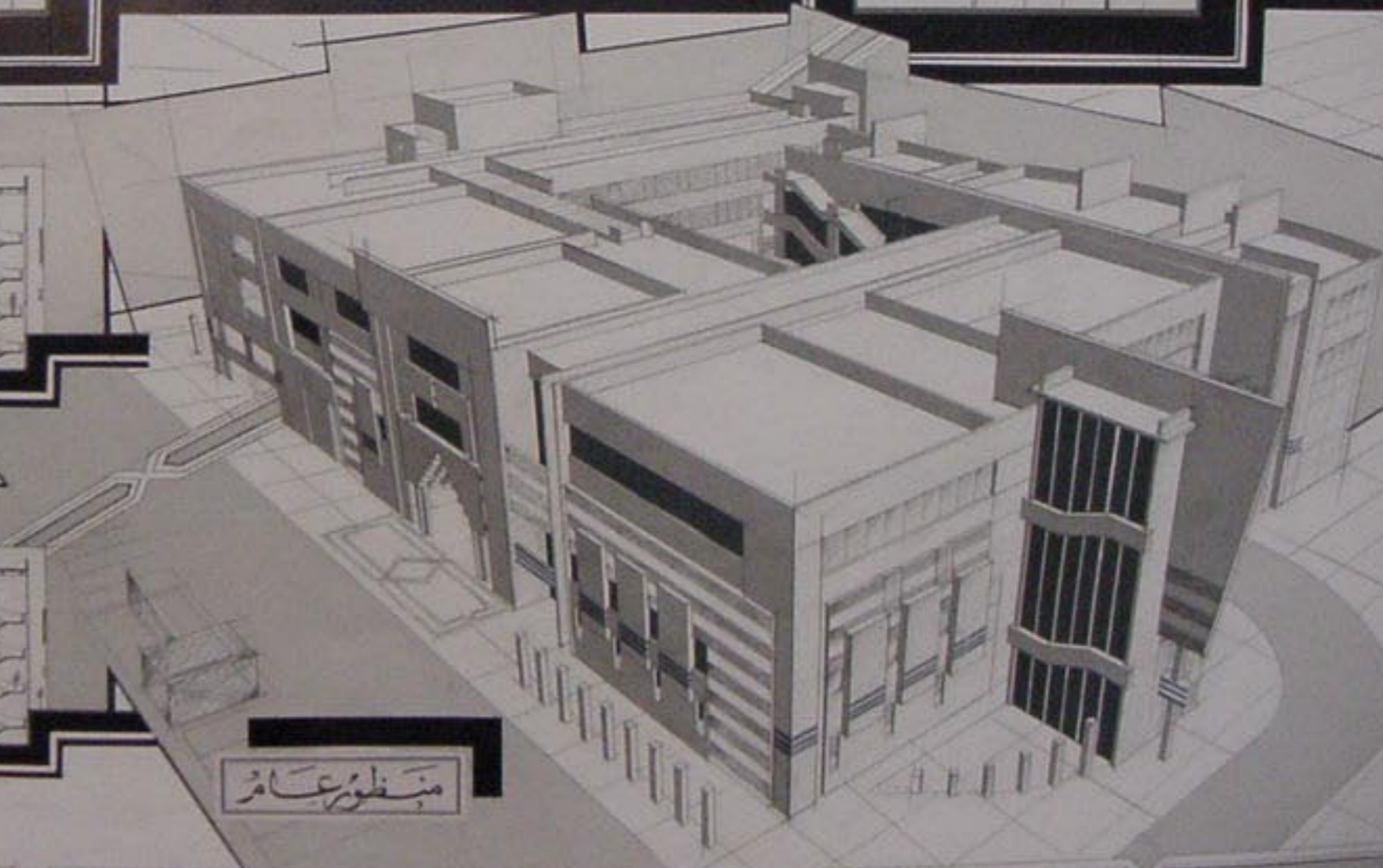


المقطع ٧٠.٥٥

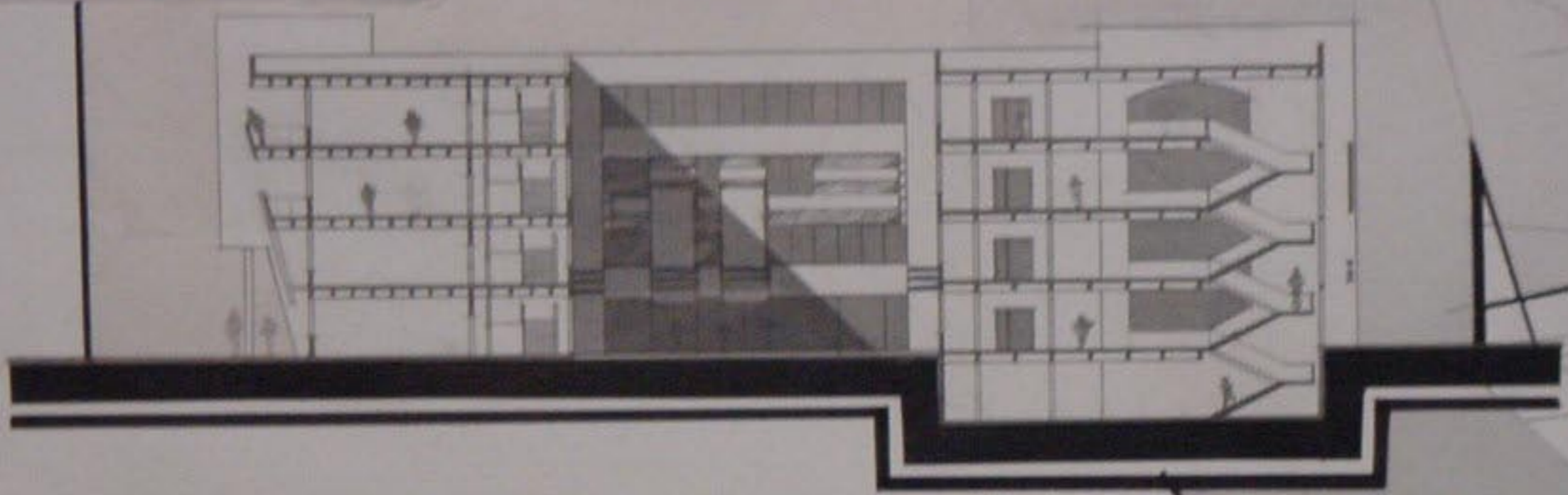


المقطع ٧٠.٥٥

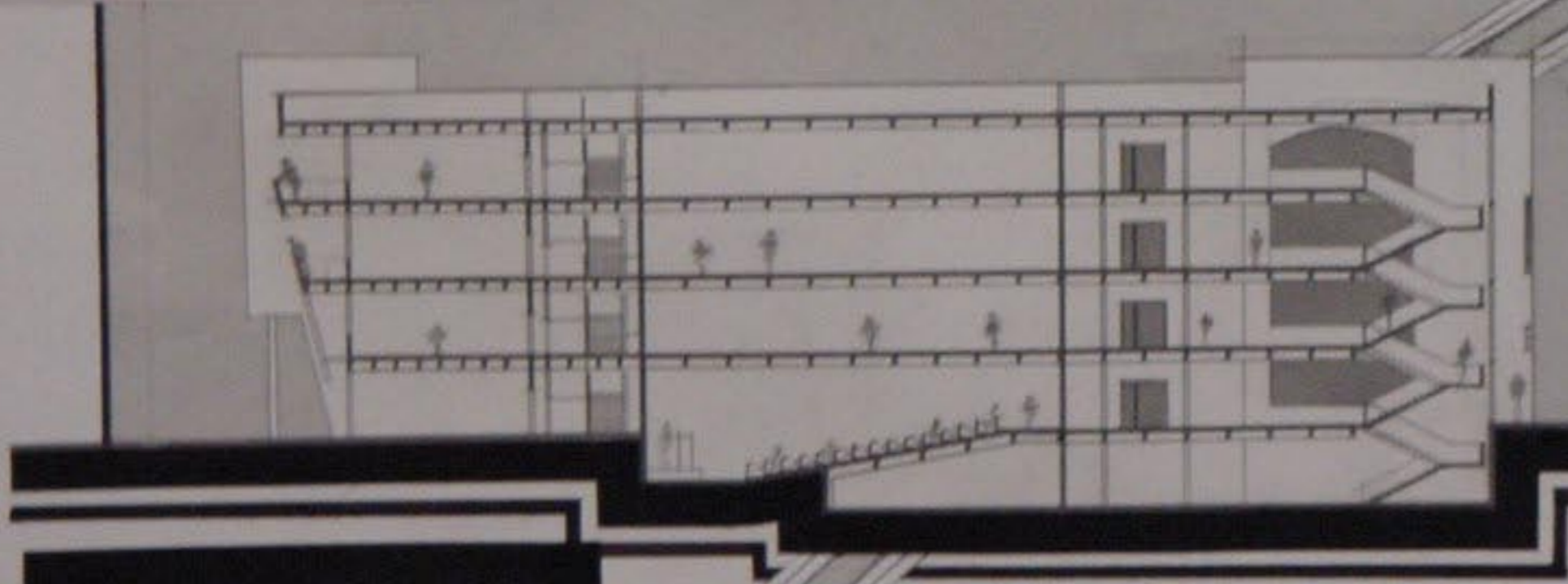
منظور عام



المقطع D-D ٧٦

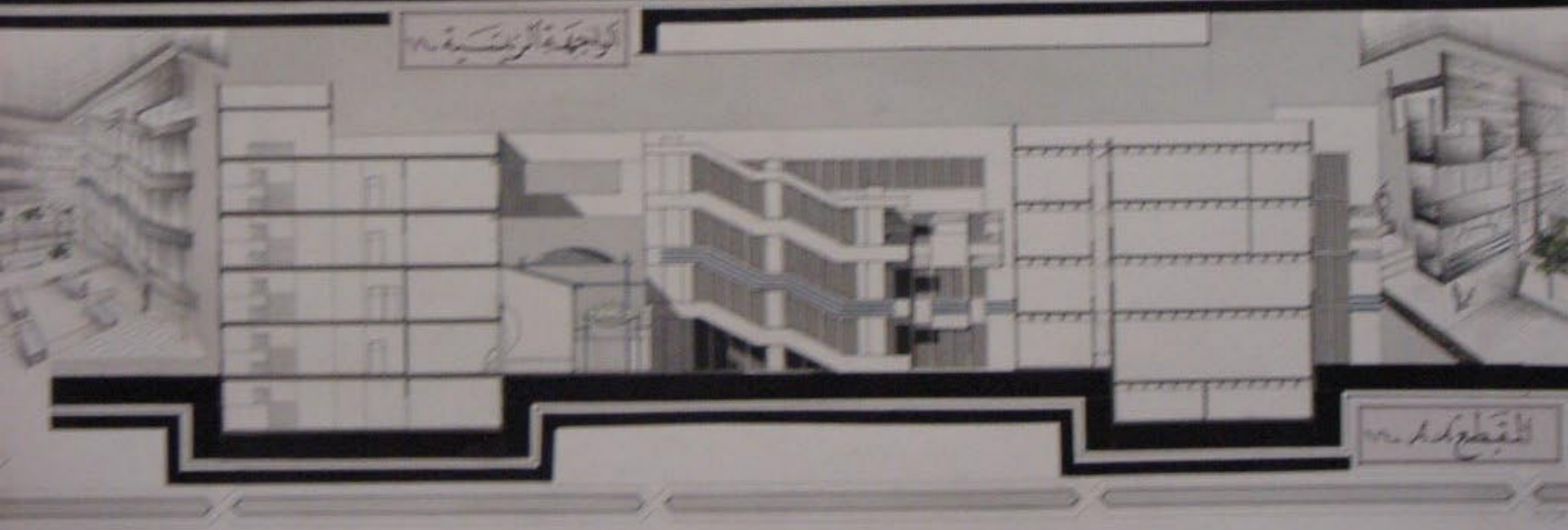
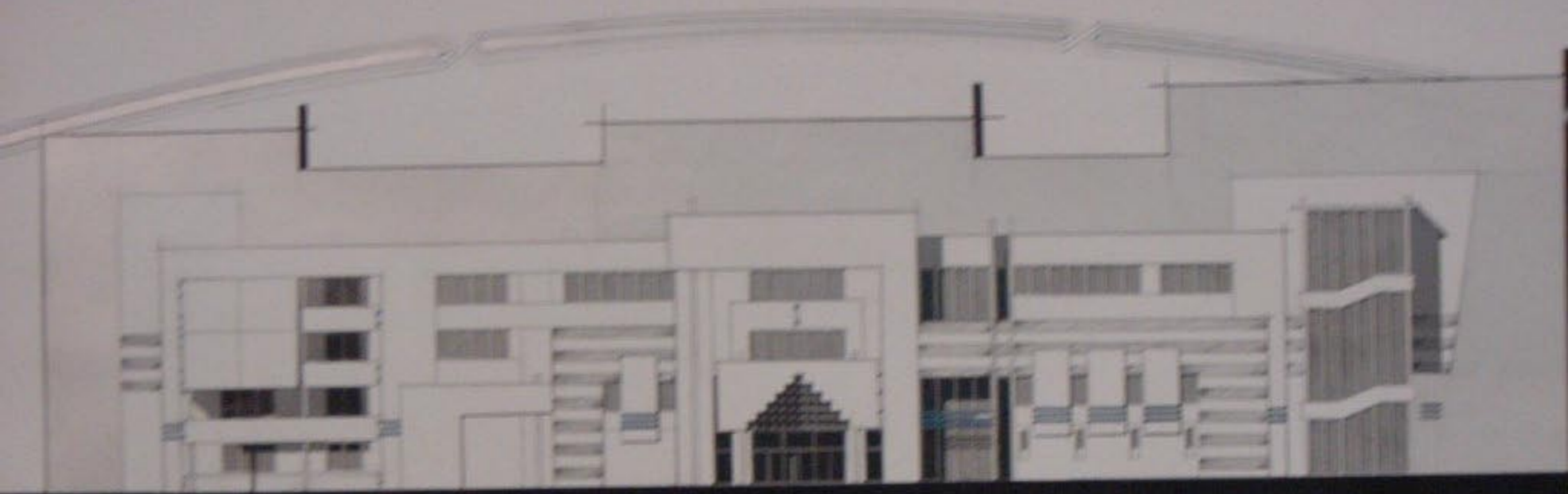


المقطع e.e ٧٧



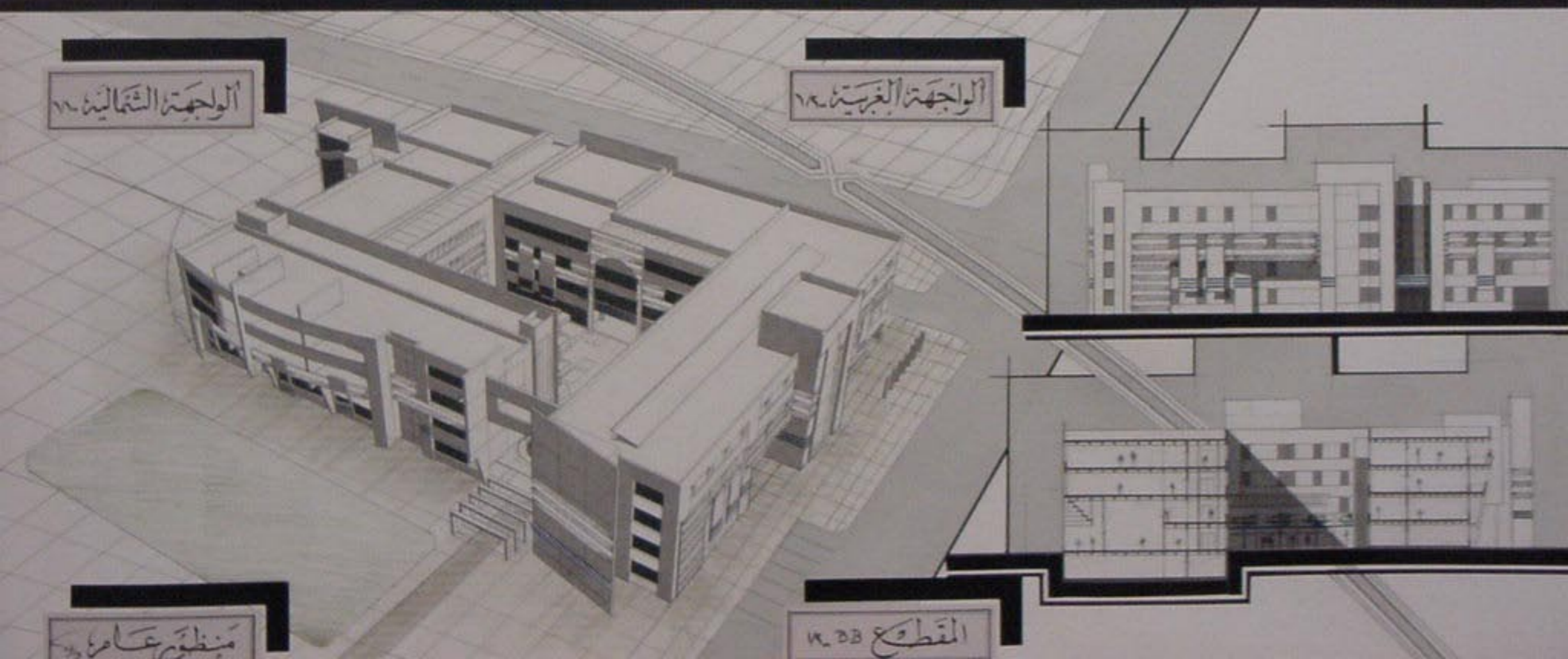
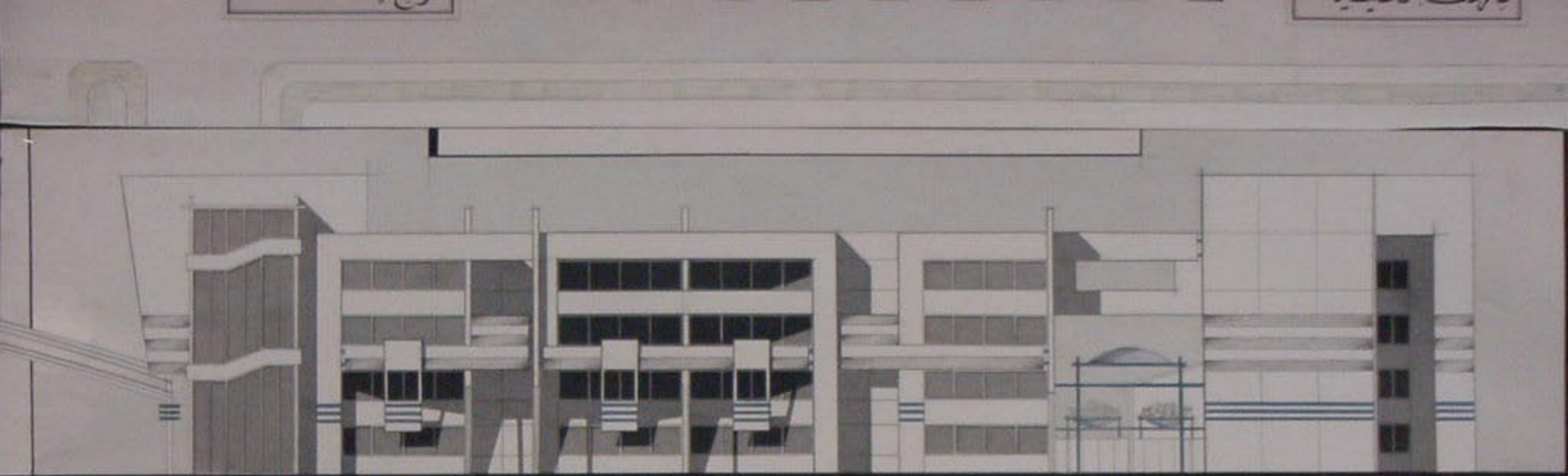
المقطع c.c ٧٨

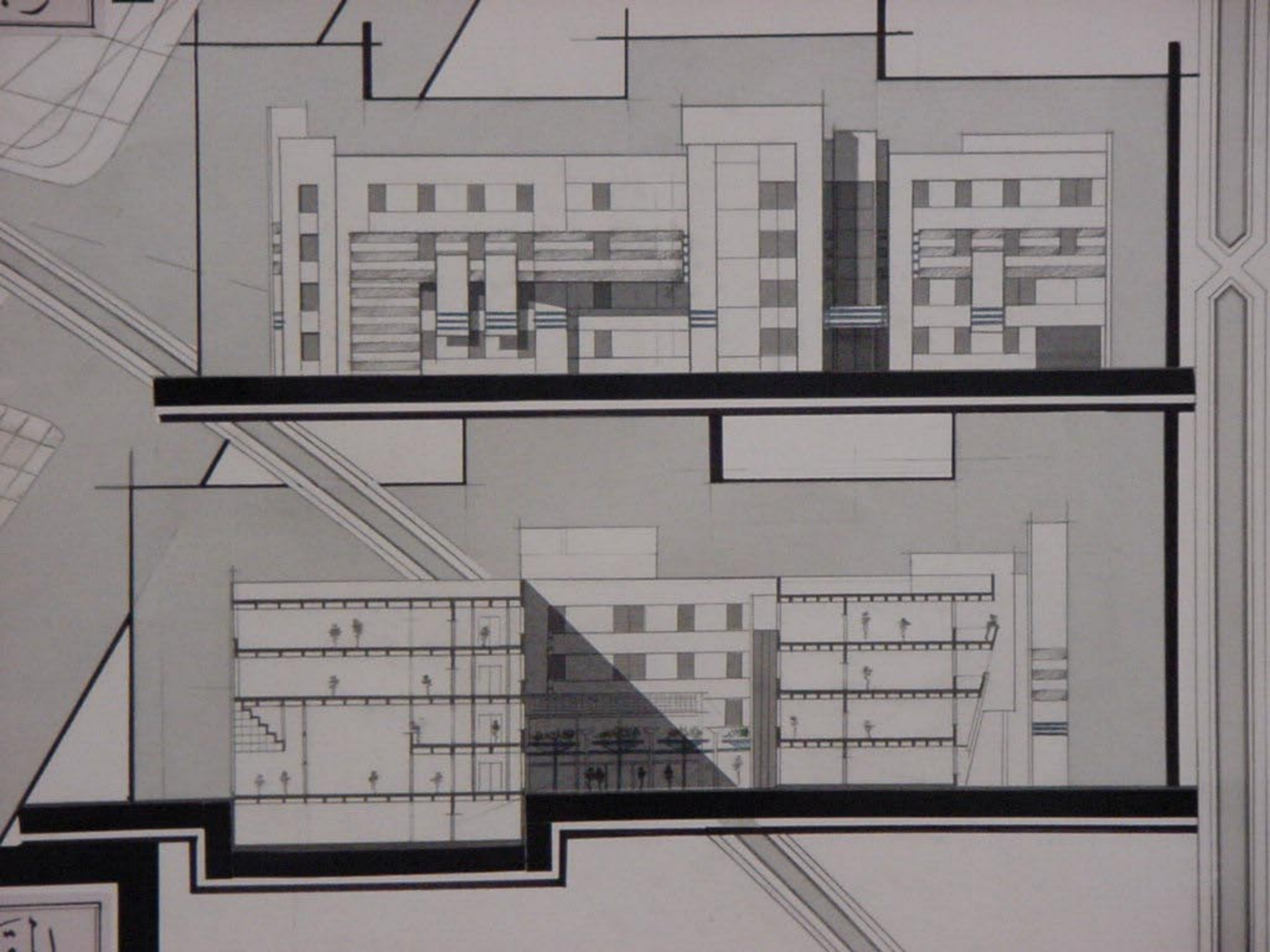




كولاجية الزيتونية

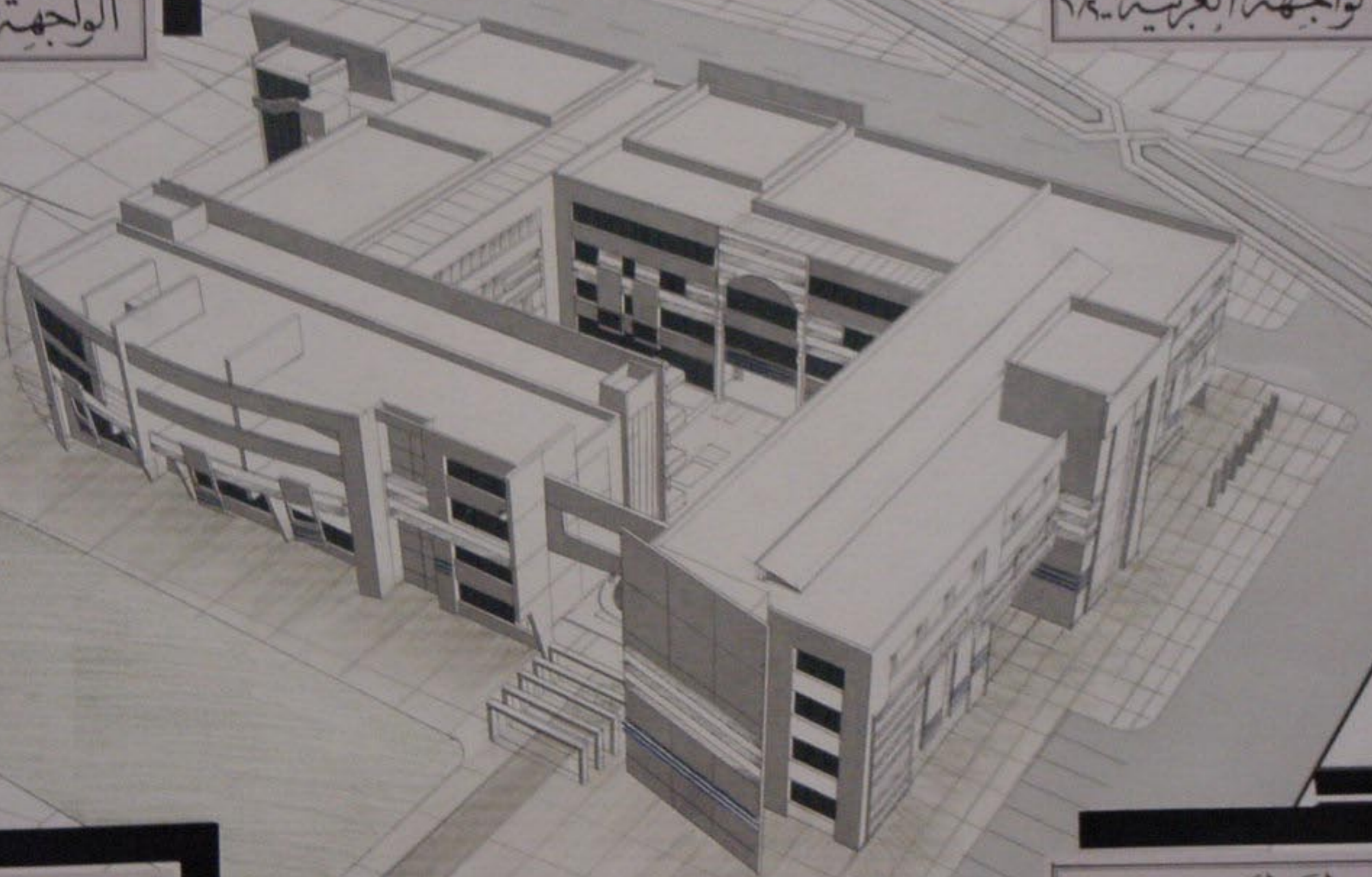
للعمارة





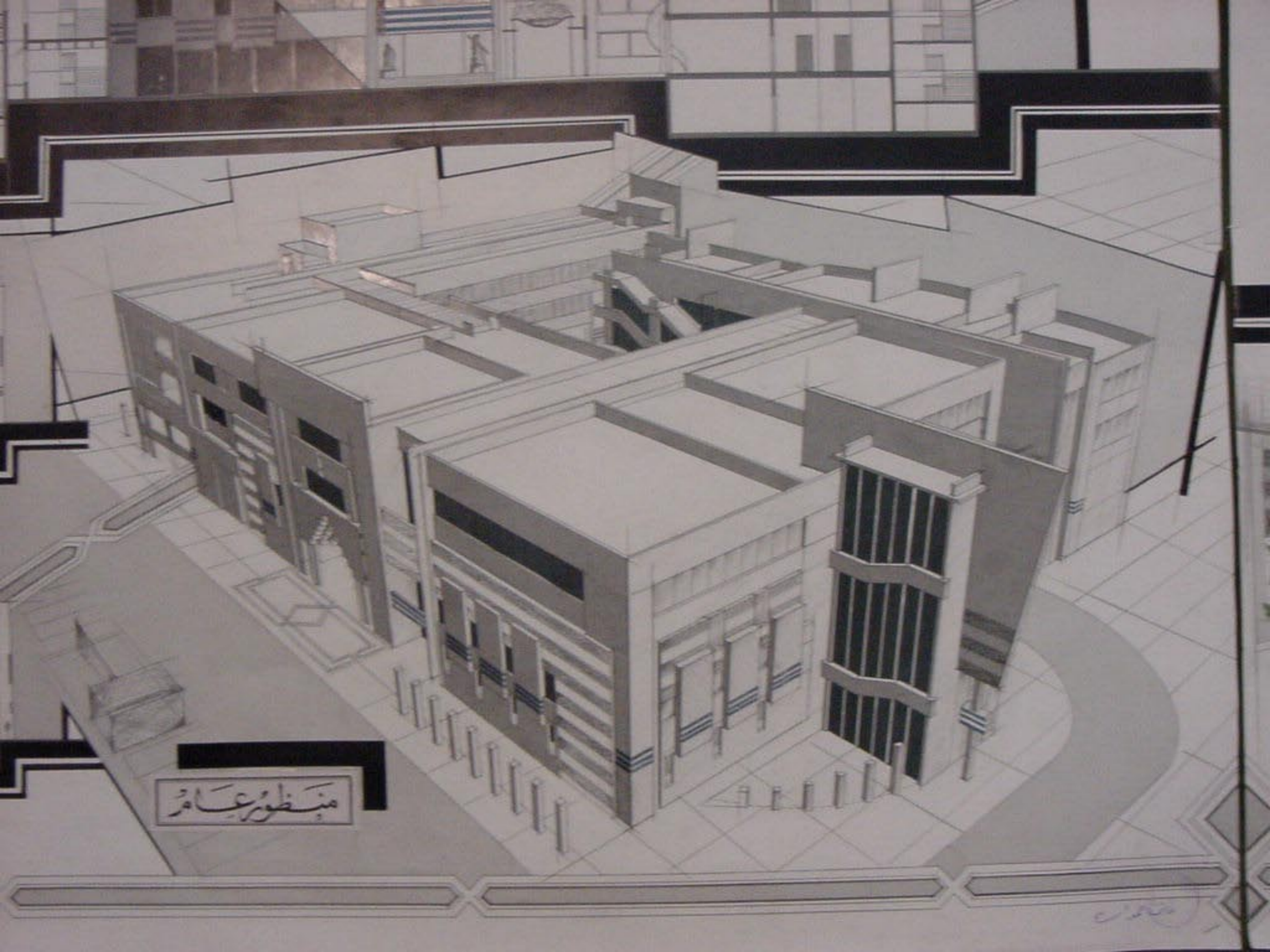
الوجهة الشمالية

الوجهة الغربية ١٩٠



منظور عا

المقطع BB ١٩٠



منظور عیام

منظور

مسقط نظر ابن بلال

- 1- دروازه ورودی
- 2- حوضخانه و حوض
- 3- حوضخانه و حوض
- 4- حوضخانه و حوض
- 5- حوضخانه و حوض
- 6- حوضخانه و حوض
- 7- حوضخانه و حوض
- 8- حوضخانه و حوض
- 9- حوضخانه و حوض
- 10- حوضخانه و حوض



منظور الوجهة الشمالية

منظور الوجهة





