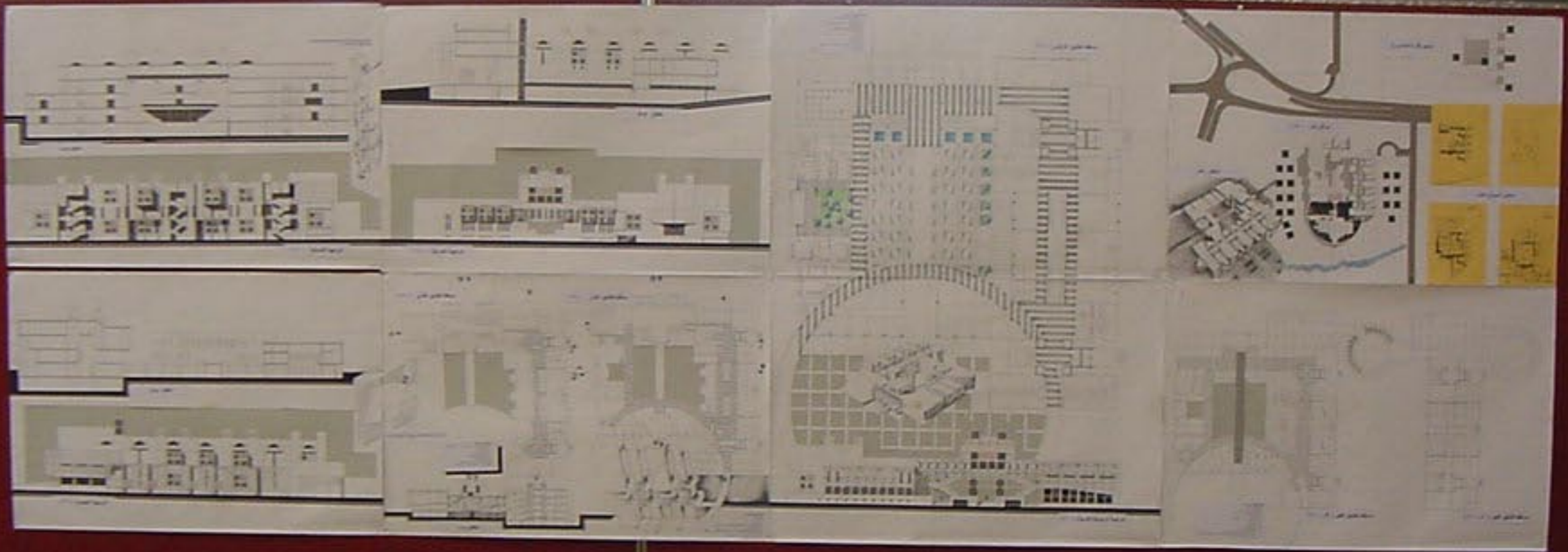


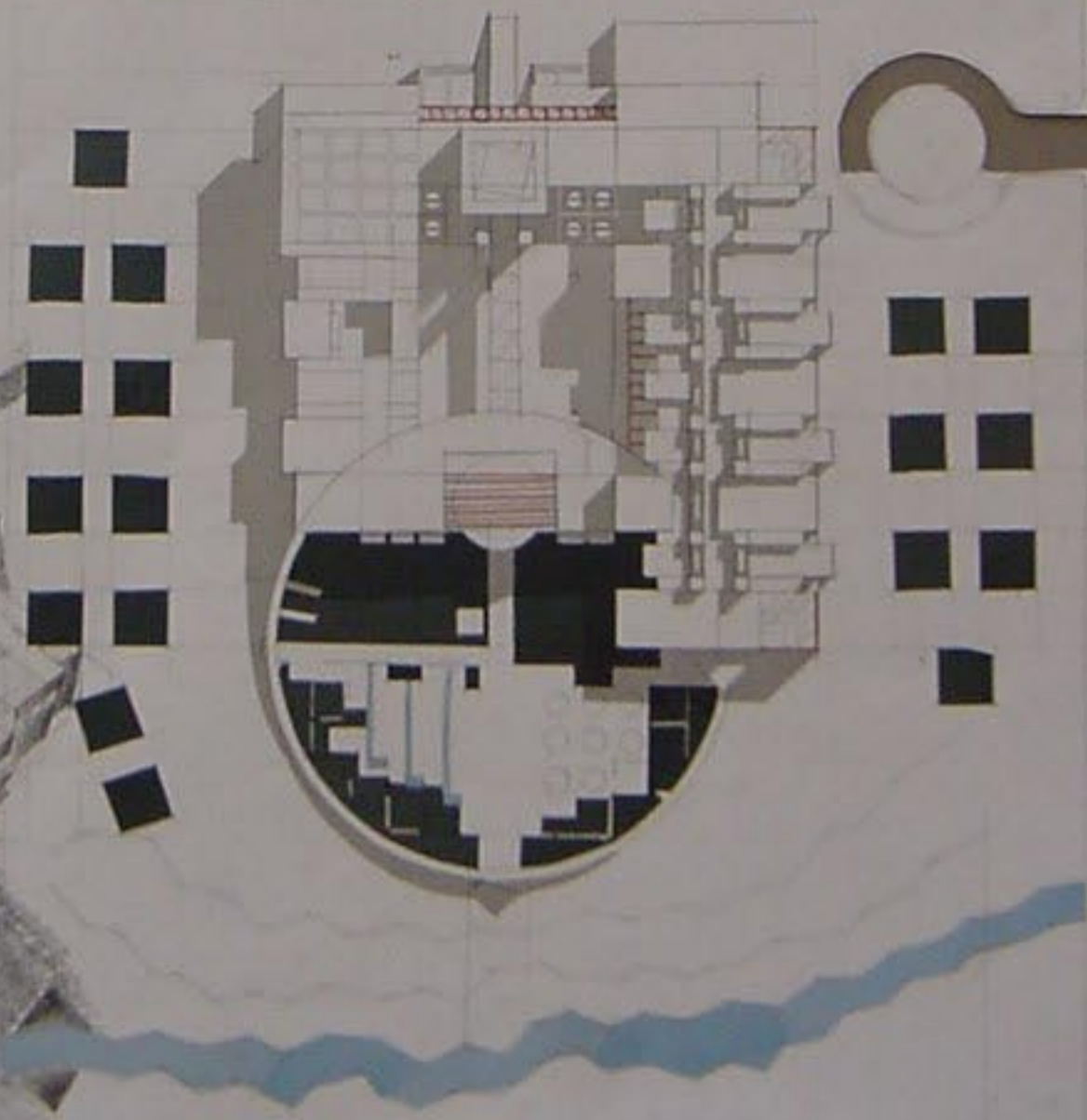
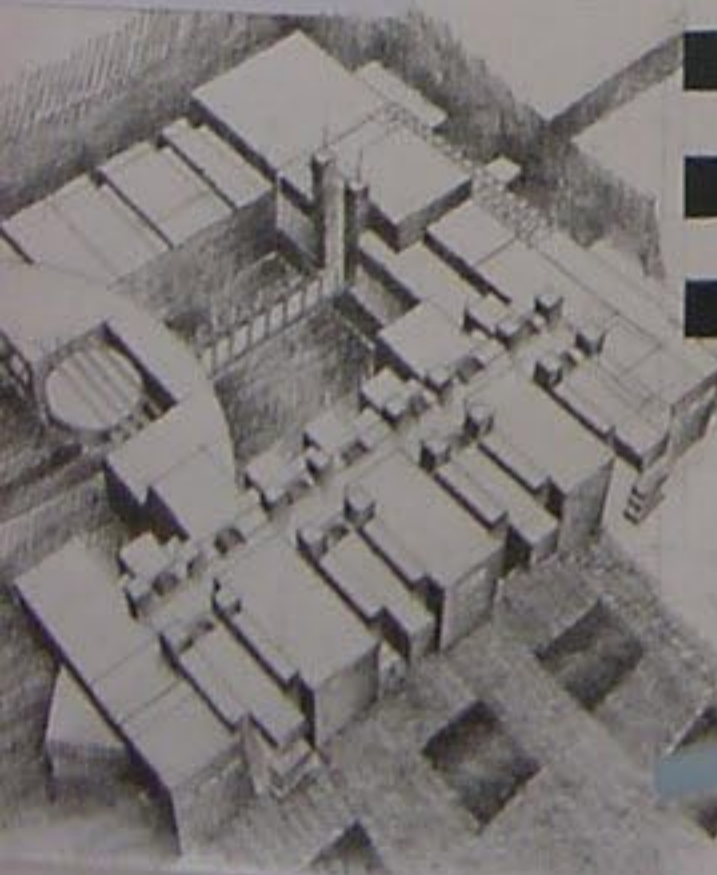
المركز الاتحادي للبحوث
من ١١ - ٢٥ تموز ١٩٨٧
معرض نماذج مواد البناء

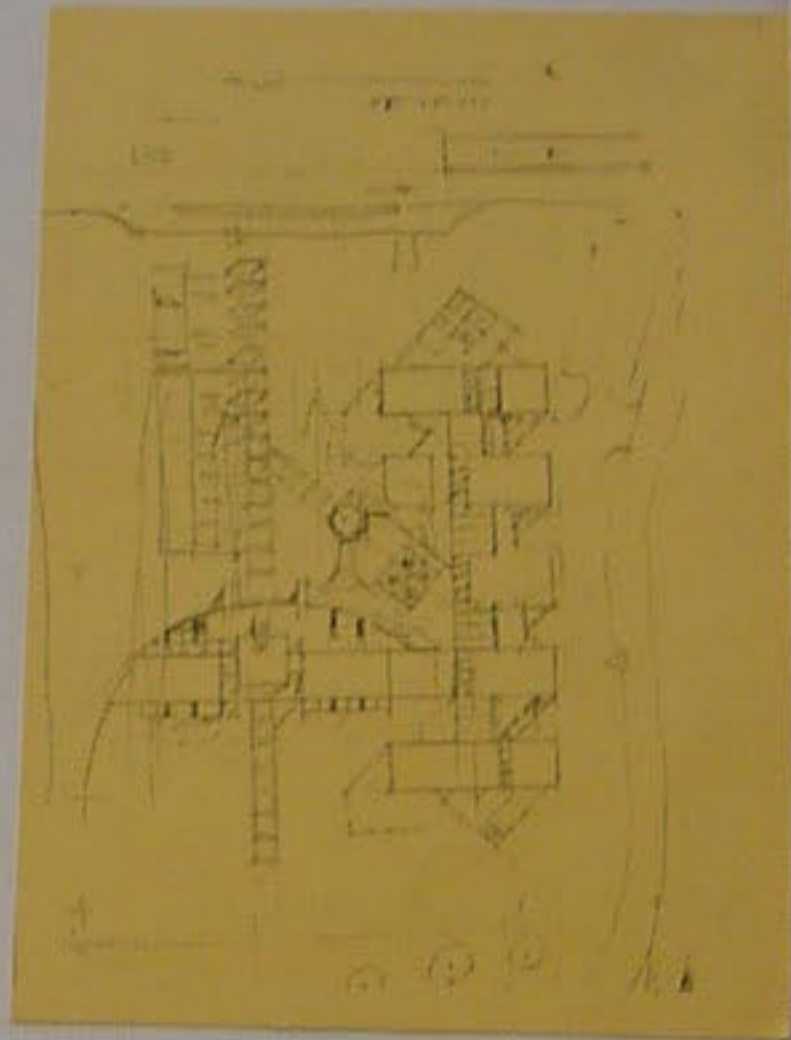
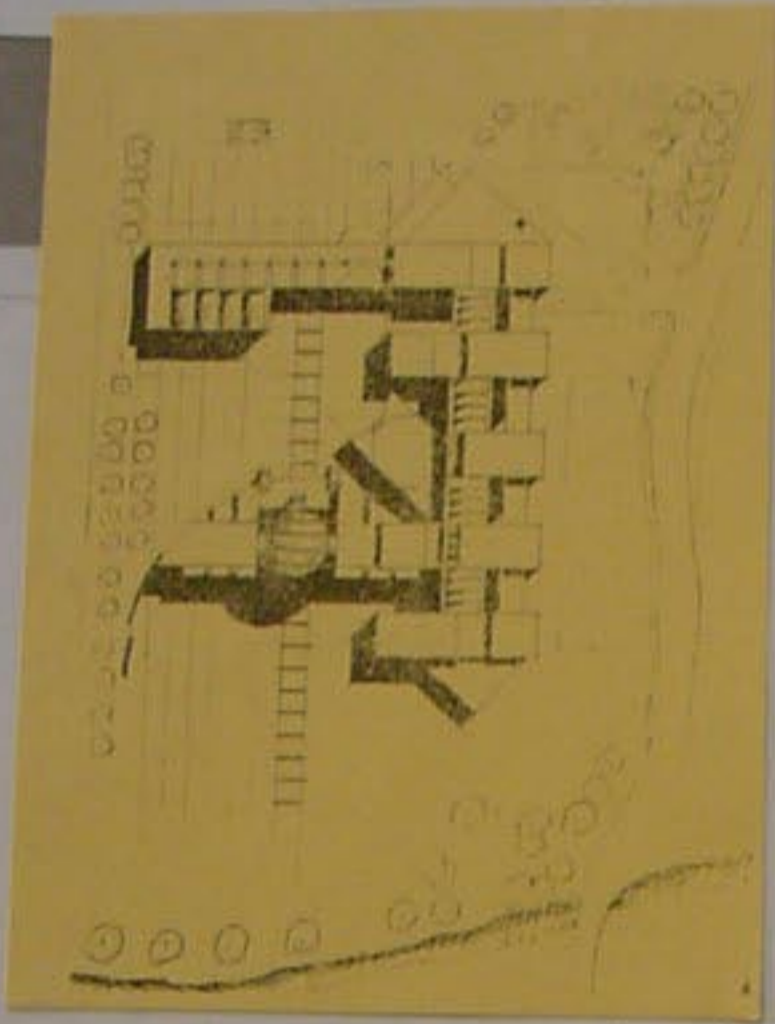


تحليل فكرة المشروع

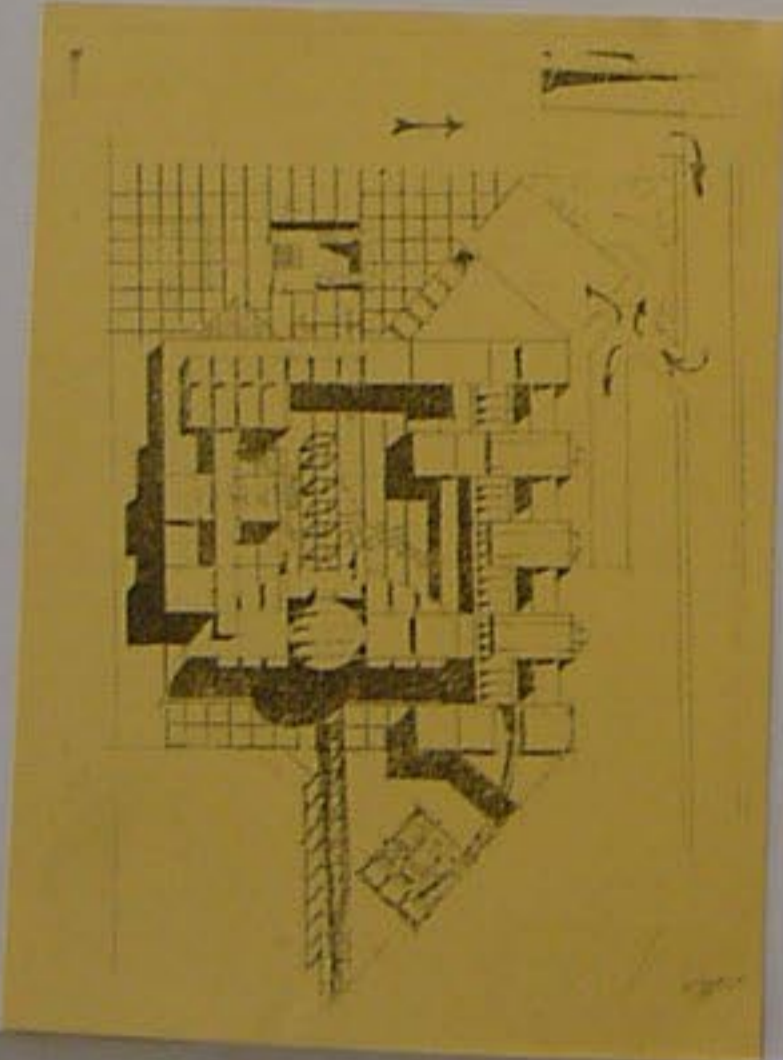
موقع عام ١/٥٠٠

منظور عام

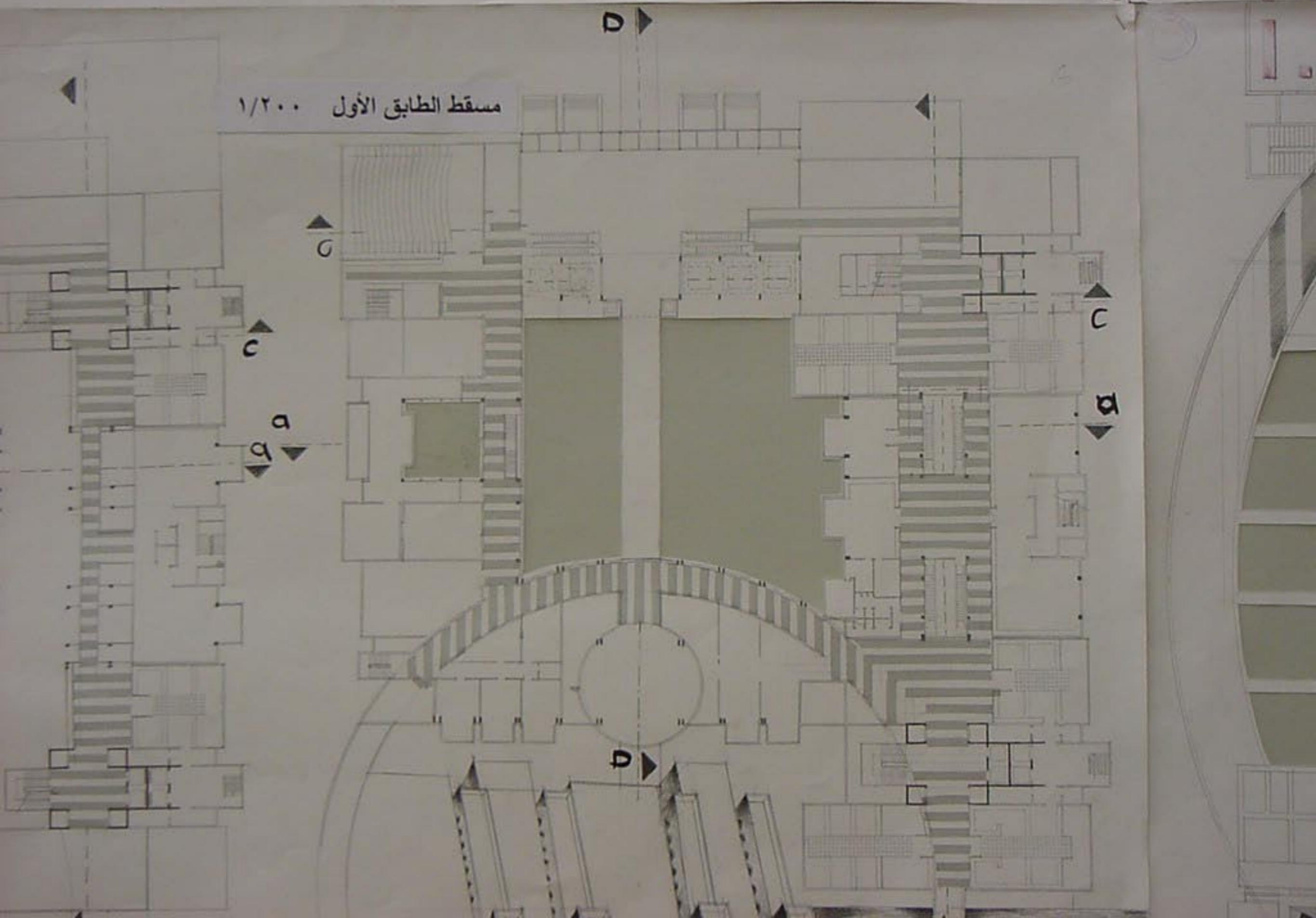




تحليل الموقع العام

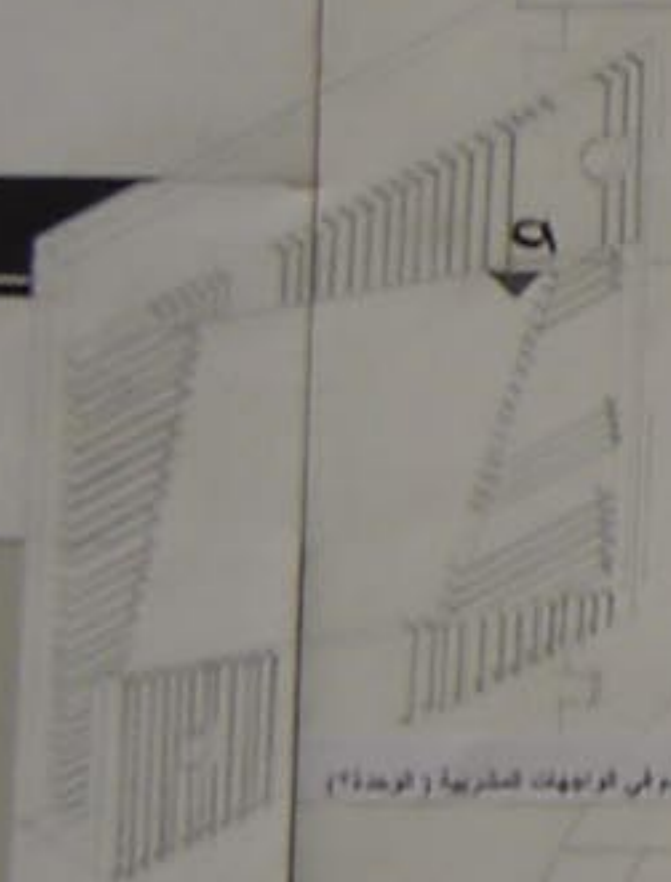
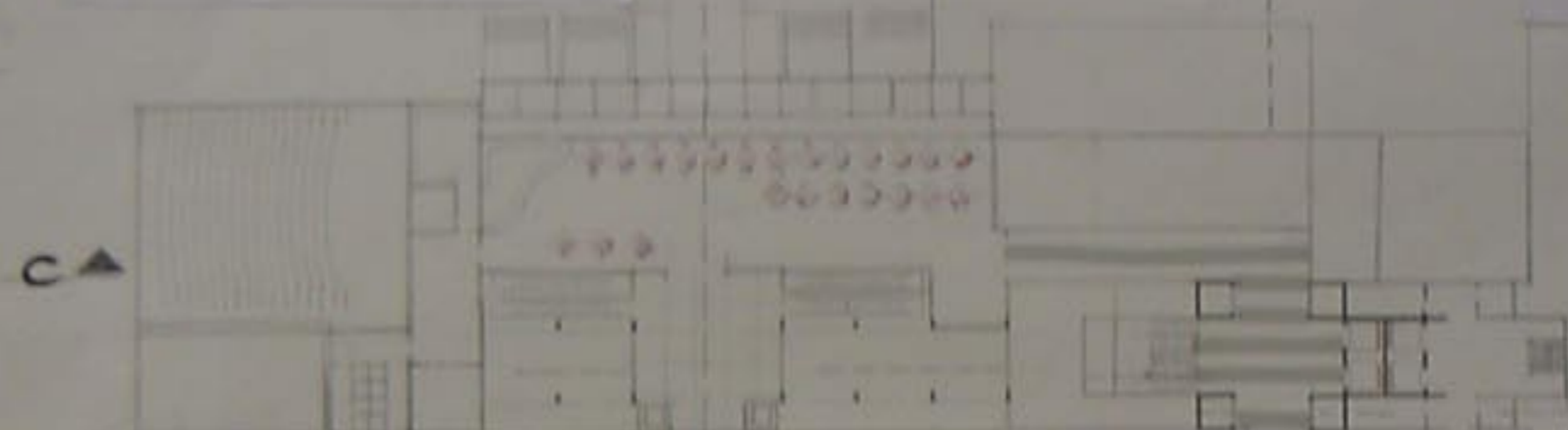


مسقط الطابق الأول ١/٢٠٠



مسقط الطابق الثاني ١/٢٠٠

لطاقب الأول ١/٢٠٠



الطابق الثاني المستخدم في الواجهات الشمالية (الوحدة ٢)

مسقط الطابق الثاني

- ١ - بطون الخشب الصلبة - مستودع - قبة
- ٢ - حضانة أطفال
- ٣ - حضانة كبرى
- ٤ - حضانة المصطفى و كبره
- ٥ - غرف حضانة بالانجليزية الكومية
- ٦ - مسقط الطابق الاول
- ٧ - مستودع حطب
- ٨ - مستودع حطب
- ٩ - حطب الخشب الصلبة - حطب الخشب

D

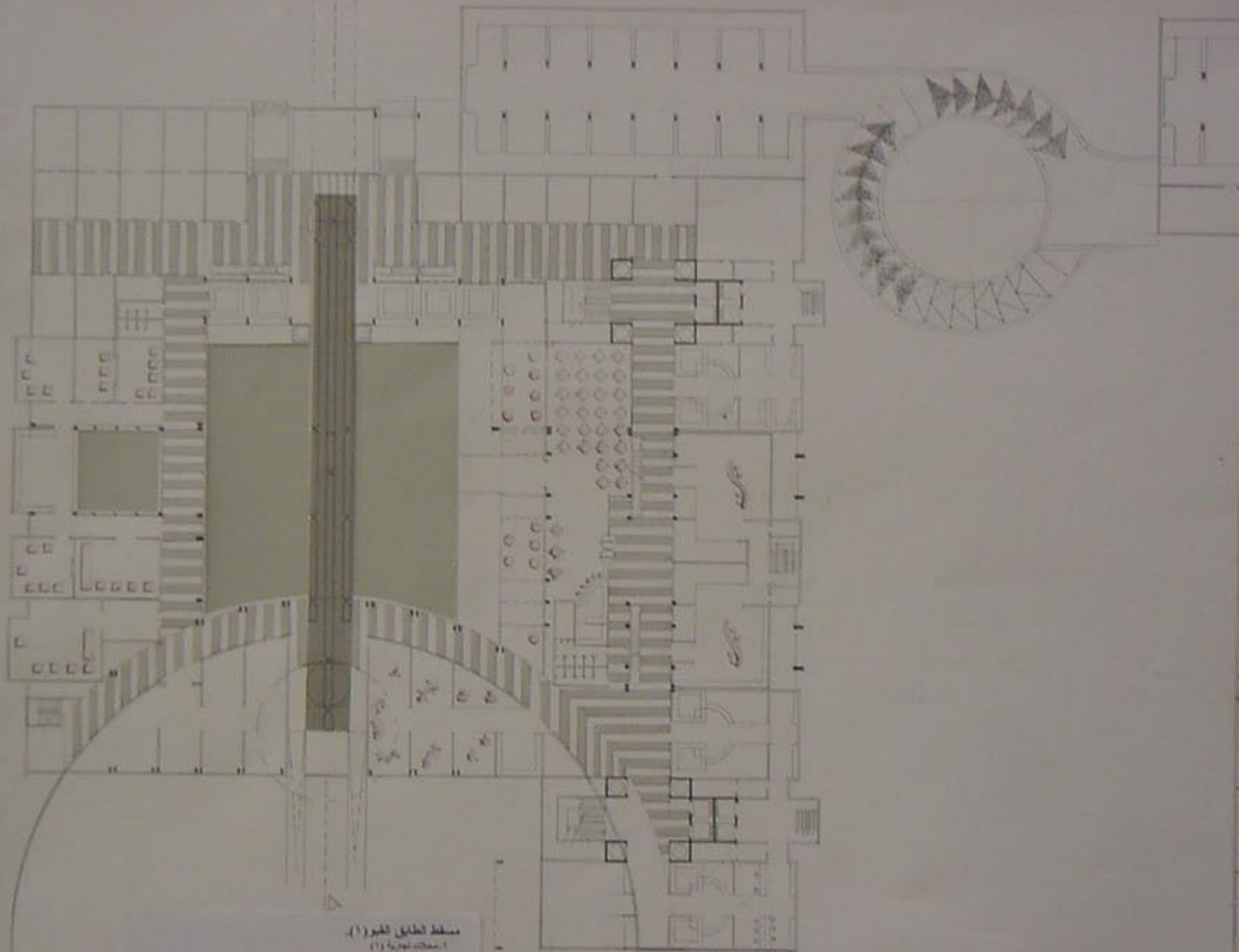
C

C

C

D

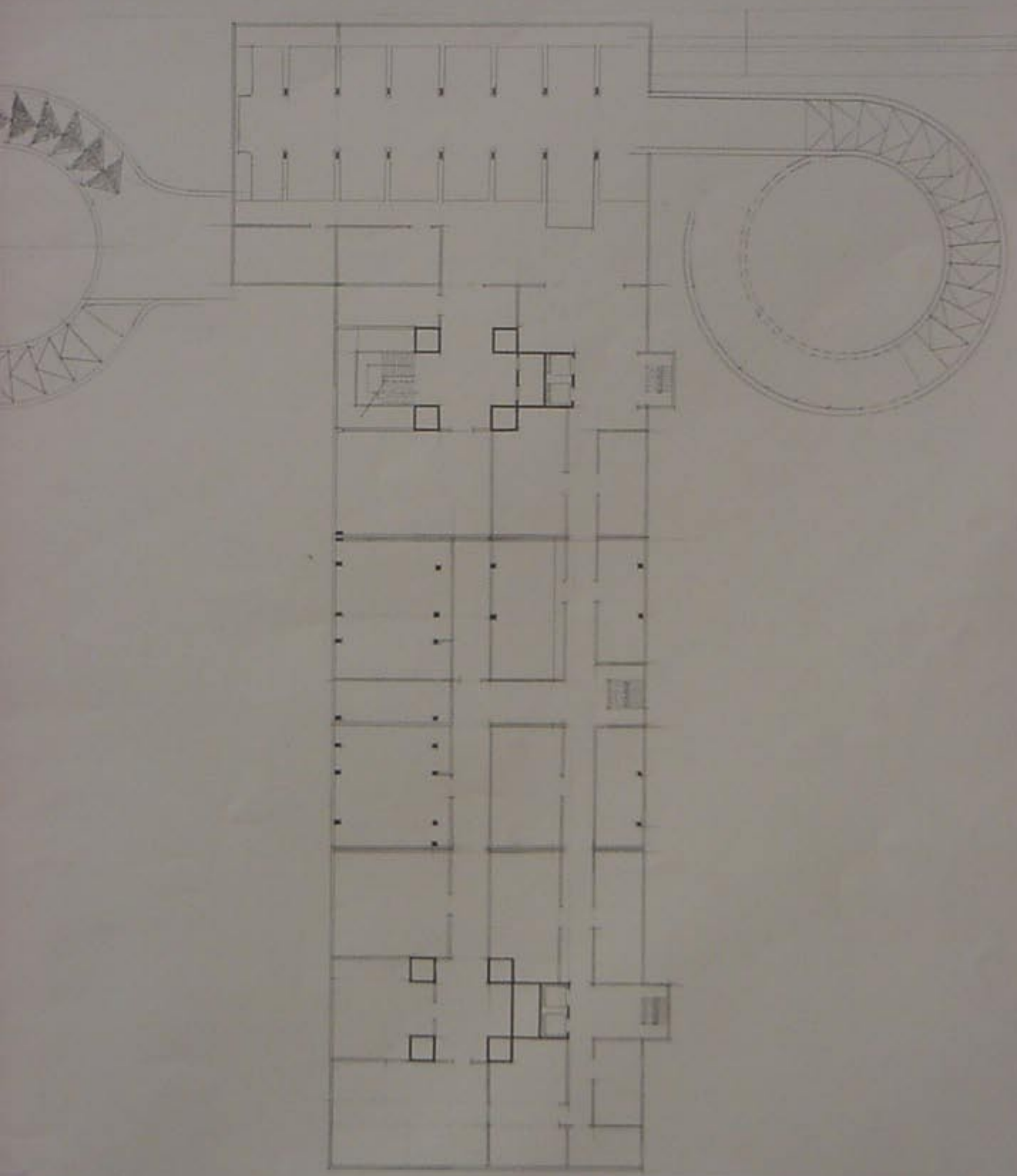
D



مسقط الطابق القبو (١)

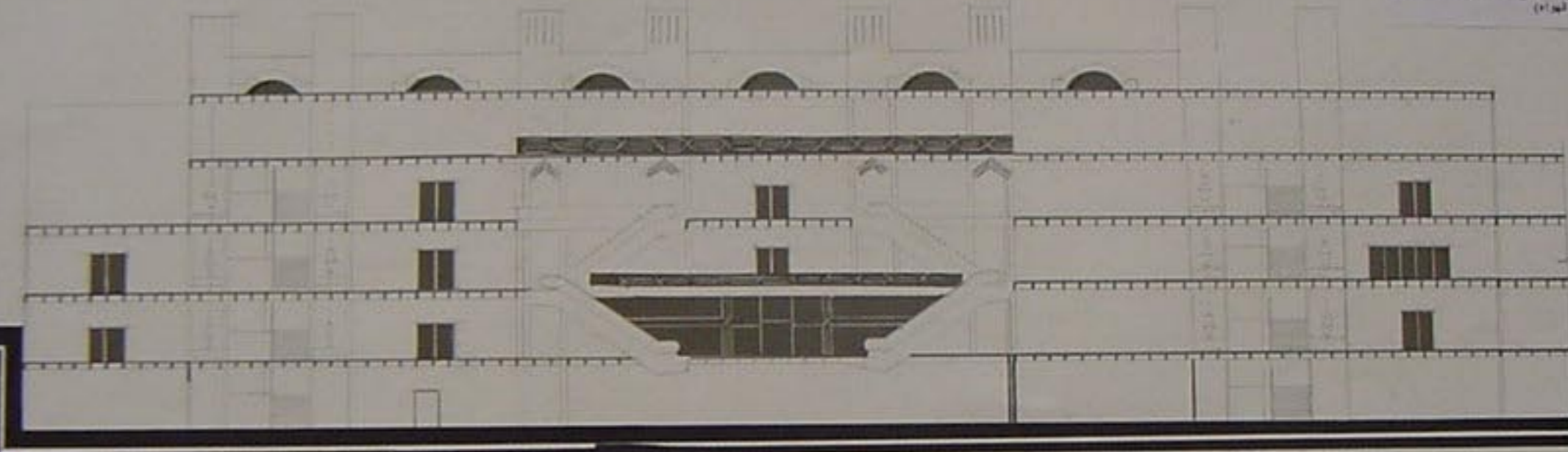
- ١- معالقات الخشبية (١)
- ٢- الخشبية (٢) مستوحج
- ٣- طمبات خشبية للمسور
- ٤- حوض الخشب
- ٥- الأثاث الخشبية - المقعد الخشبي
- ٦- الأثاث الخشبي
- ٧- الأثاث الخشبي
- ٨- الأثاث الخشبي
- ٩- الأثاث الخشبي
- ١٠- الأثاث الخشبي

مسقط الطابق القبو (١) ١/٢٠٠

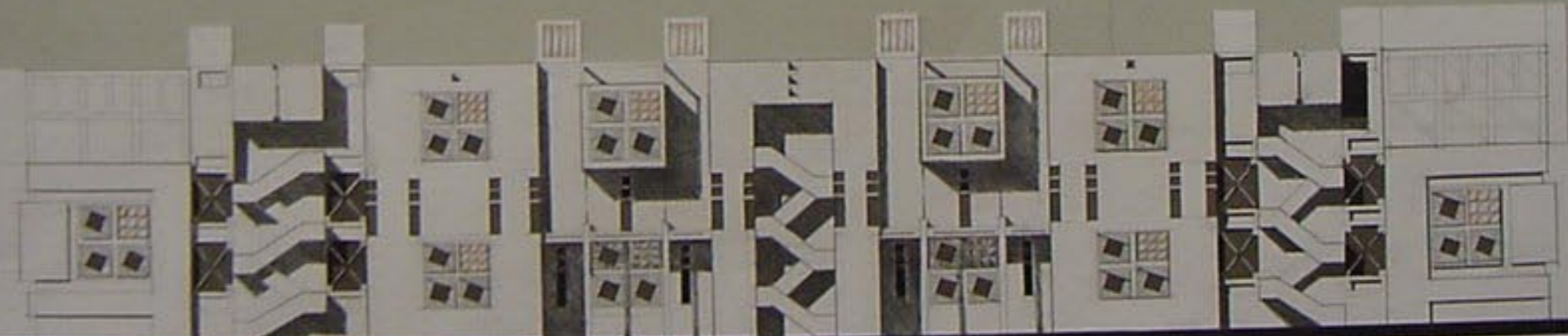


مسقط الطابق القبو (٢) ١/٢٠٠٠

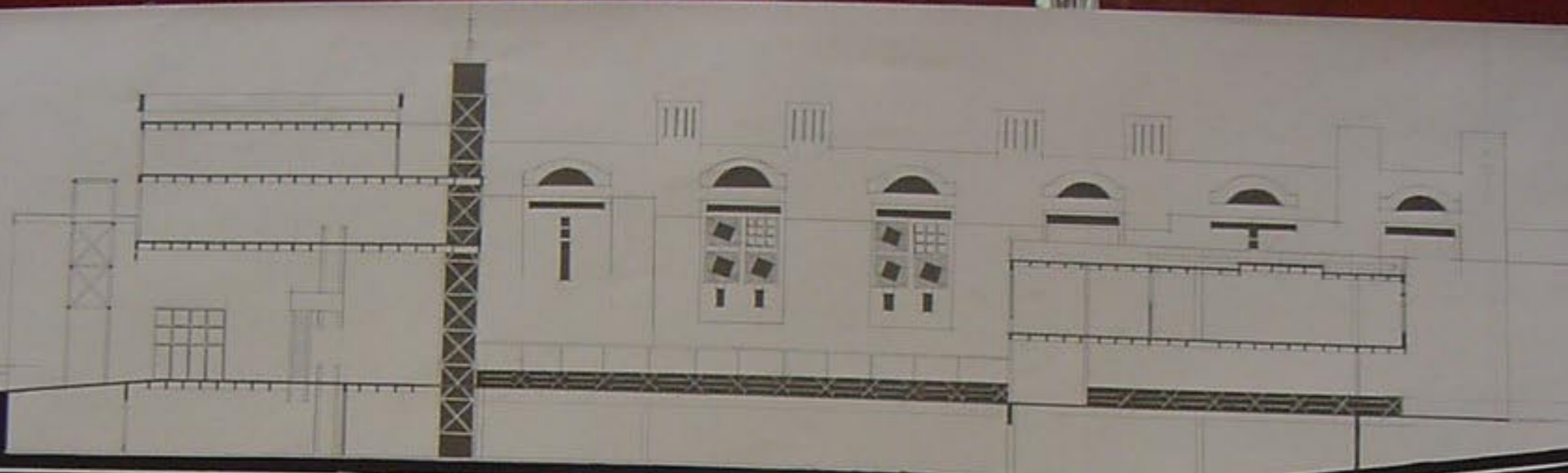
استخدام العزل في المشروع مما يساهم في تخفيض الحرارة
سليفاً (التكافؤ حرارة الهواء)



مقطع b-b



الواجهة الشمالية ١/١٠٠

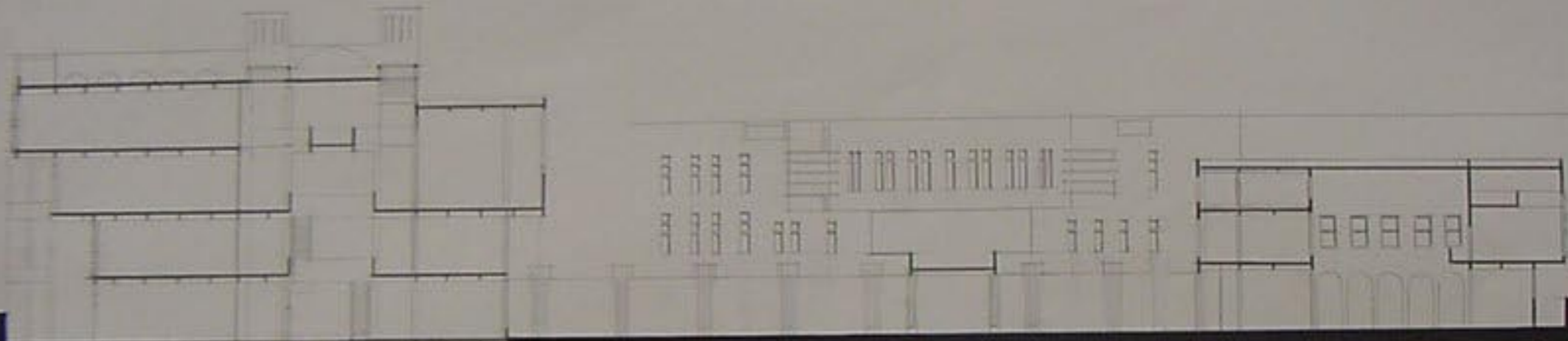


مقطع d-d



الواجهة الشرقية ١/١٠٠

الواجهة الشمالية ١/١٠٠



مقطع a-a

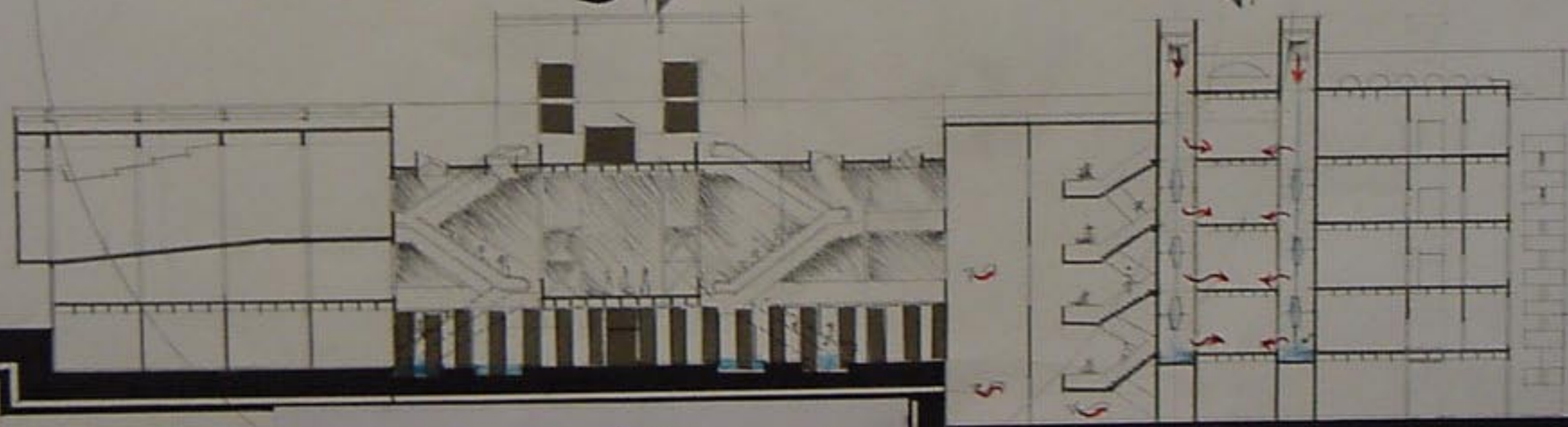
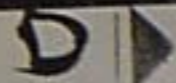


الواجهة الجنوبية ١/١٠٠

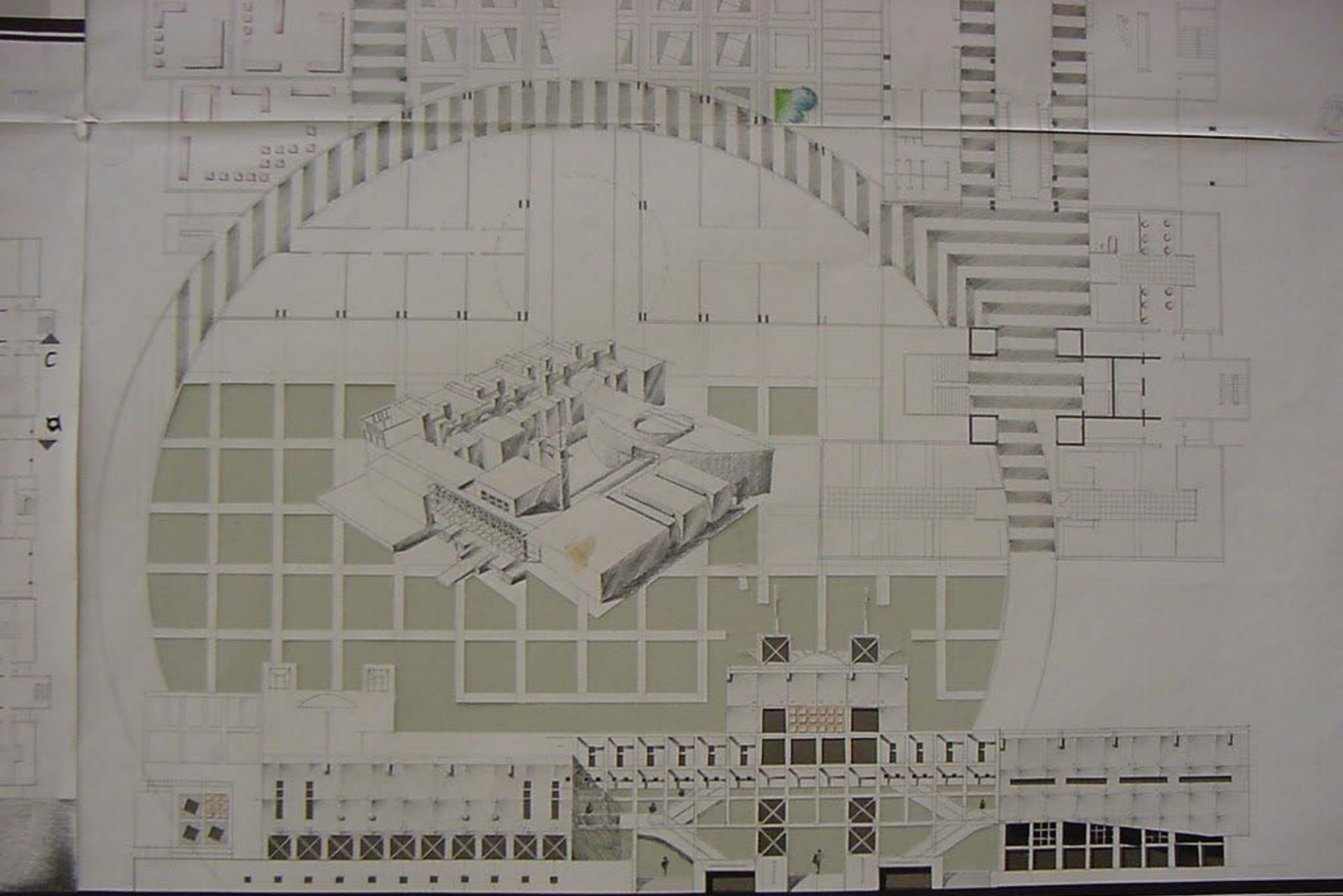
- العنصر التراثي المستخدم في الواجهات المشربية (الوحدة

مسقط الطابق الثاني .

- ١. مطعم أكالات شعبية - مستودع - قسم خدمات صحية
- ٢. صناعة الفس
صناعة الحرير
- صناعة المصاييح والمزهرات
- حرف خاصة بالاحتياجات اليومية
- مسقط الطابق القبو (٢)
- مستودعات عامة - مستودعات خاصة بالورش
- تدفئة وتكييف - محولات كهربائية - غرف تحويل



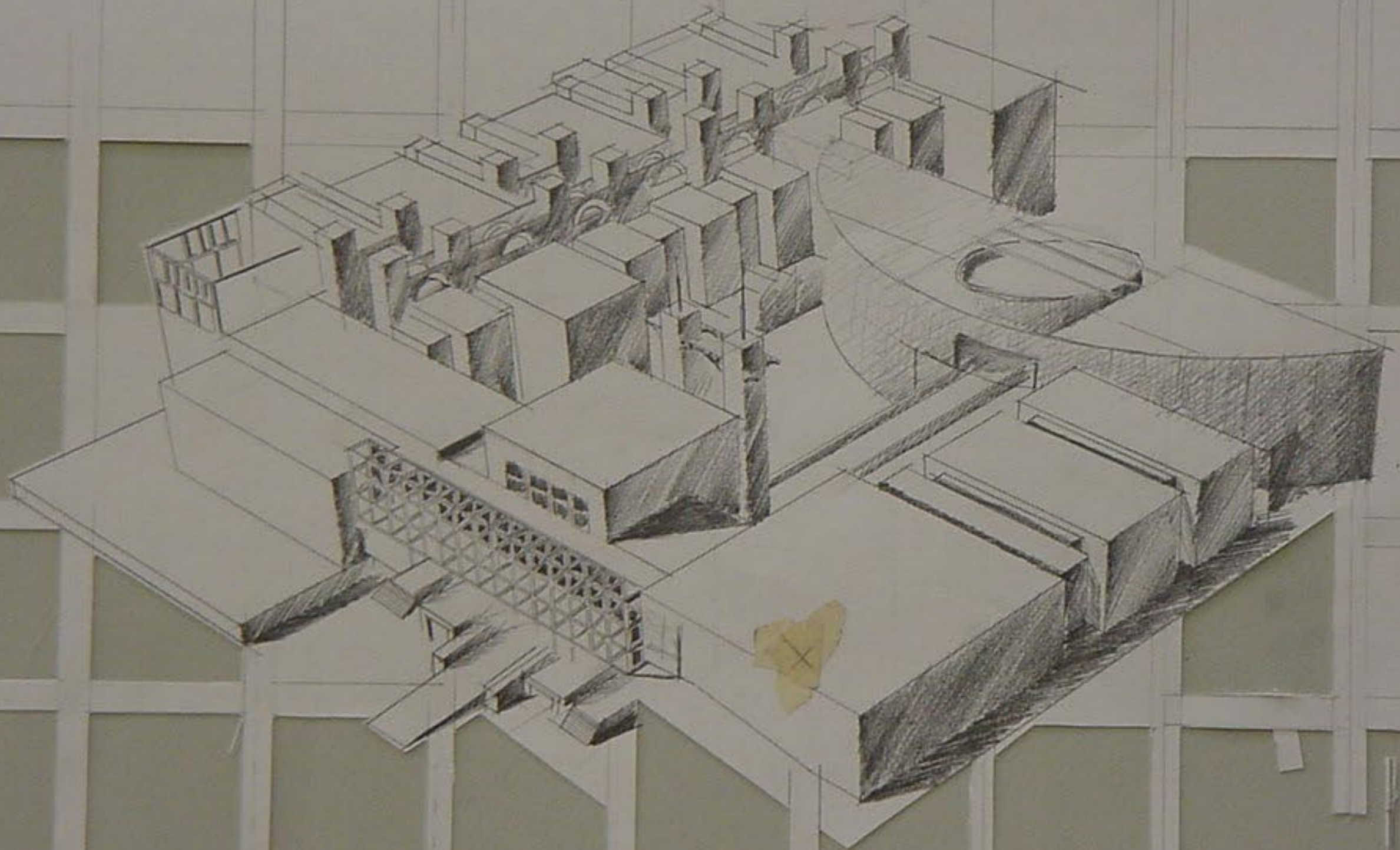
مقطع c-c



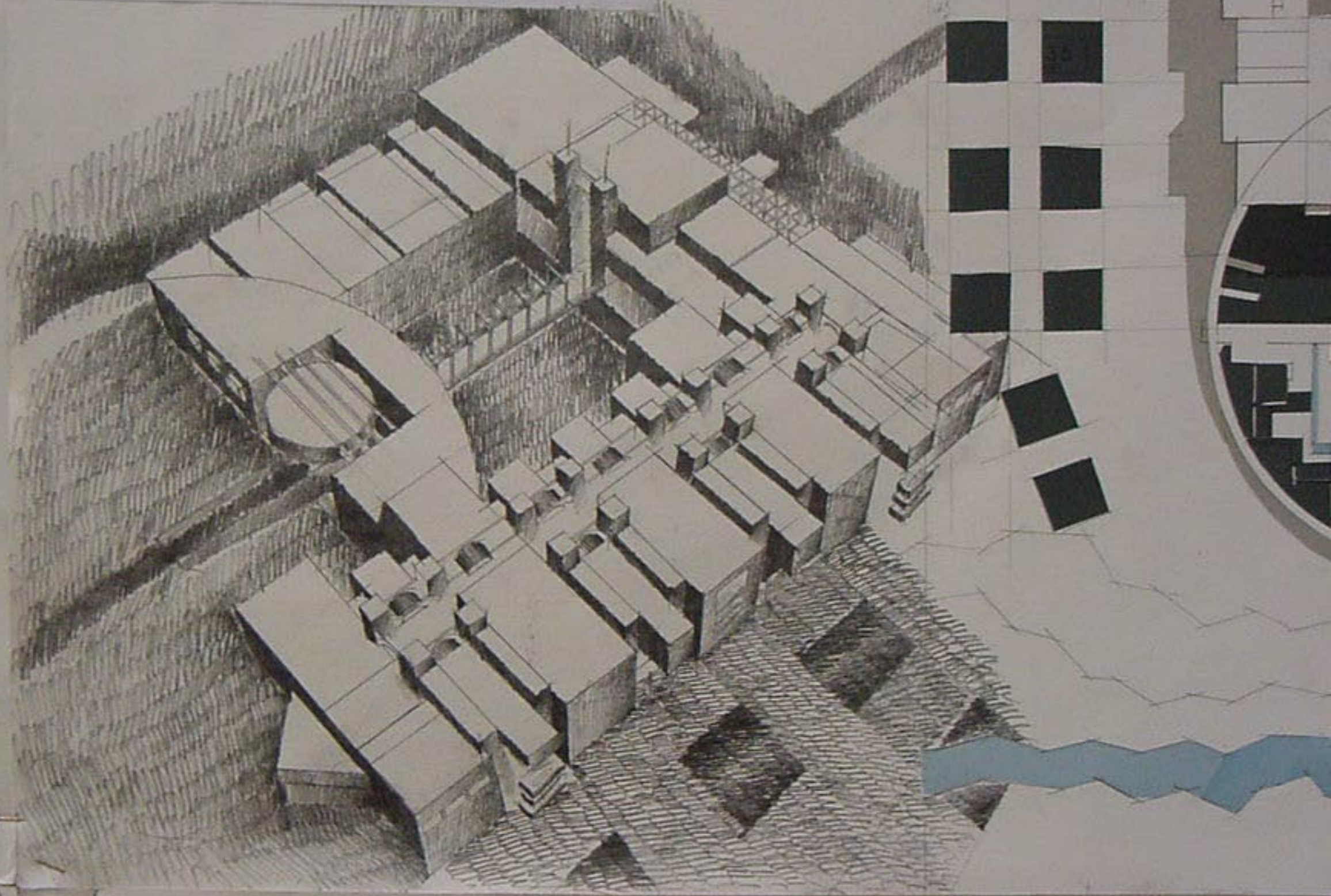
g
c

الواجهة الرئيسية (الغربية) ١/١٠٠

مسقط الخطين
العمود
النافذة
السطح
المنطقة المغطاة
المنطقة المفتوحة
المنطقة المغطاة
المنطقة المفتوحة



منظور عام



- استخدام الملاقف في المشروع مما يساهم في تخفيف الحرارة صيفا (الملقف وحركة الهواء)

