

مركز التعليم
تصميم:
م. م. م. م.
م. م. م. م.
م. م. م. م.
م. م. م. م.





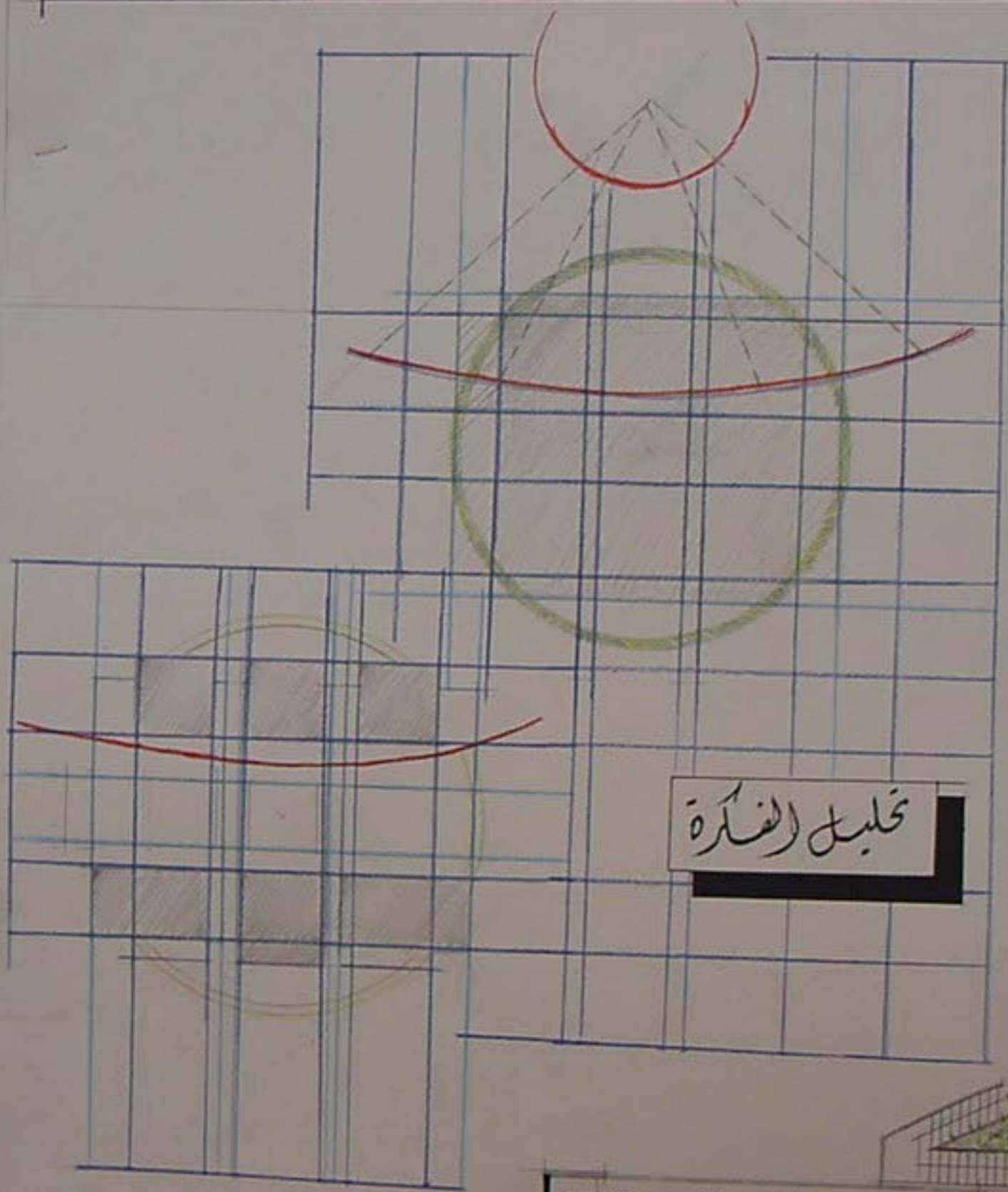
الو. ا. ج. هـ. الم. ر. ن. س. م. : ١/١٠٠



الموقع العام : ٢ : ١/٤٠٠٠

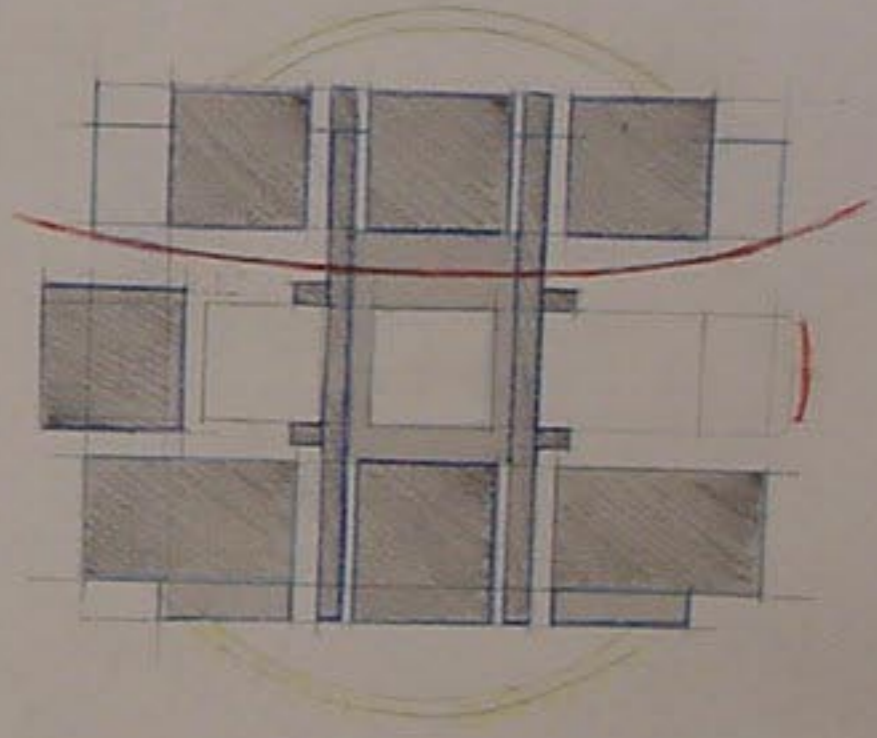
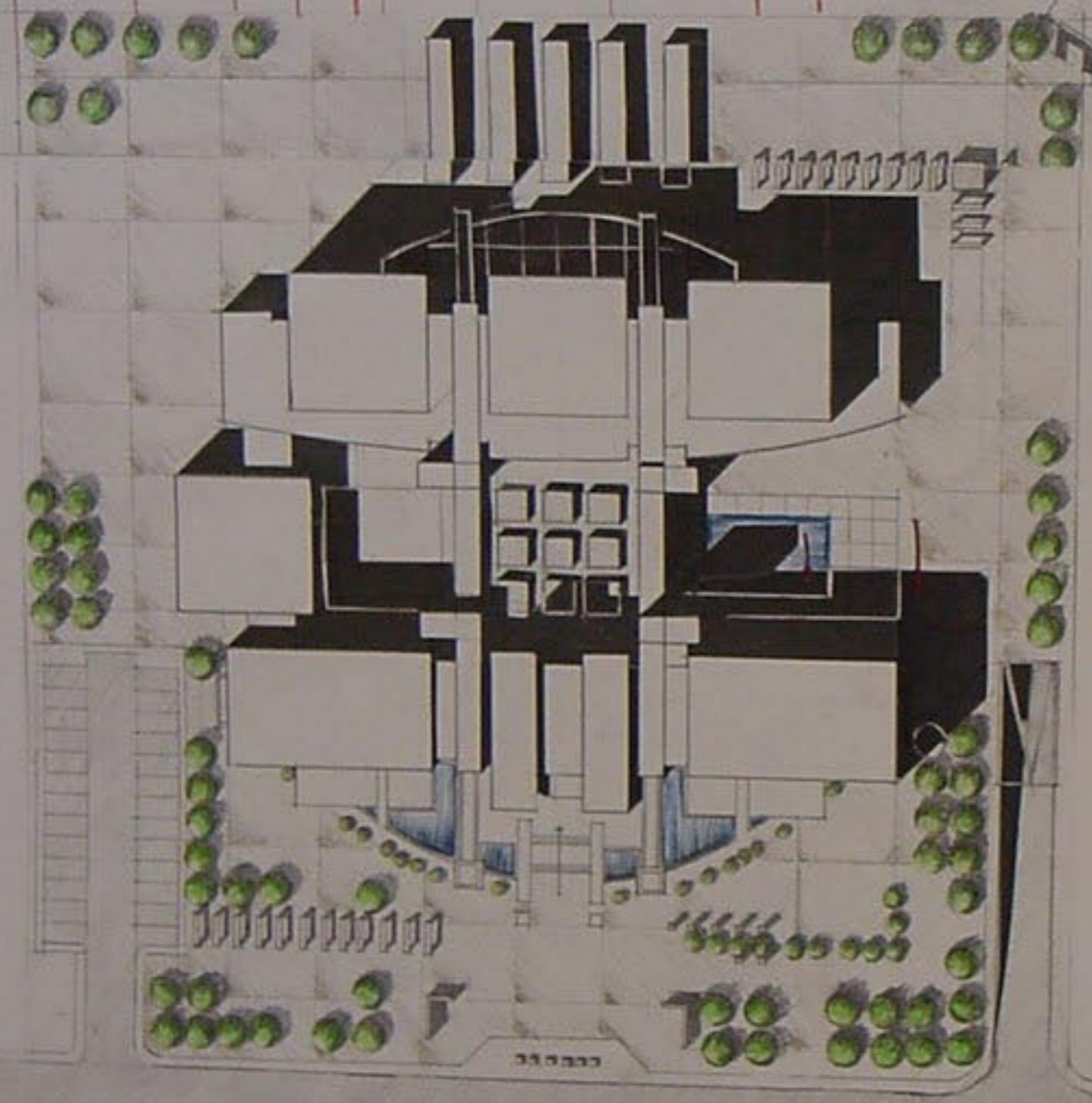
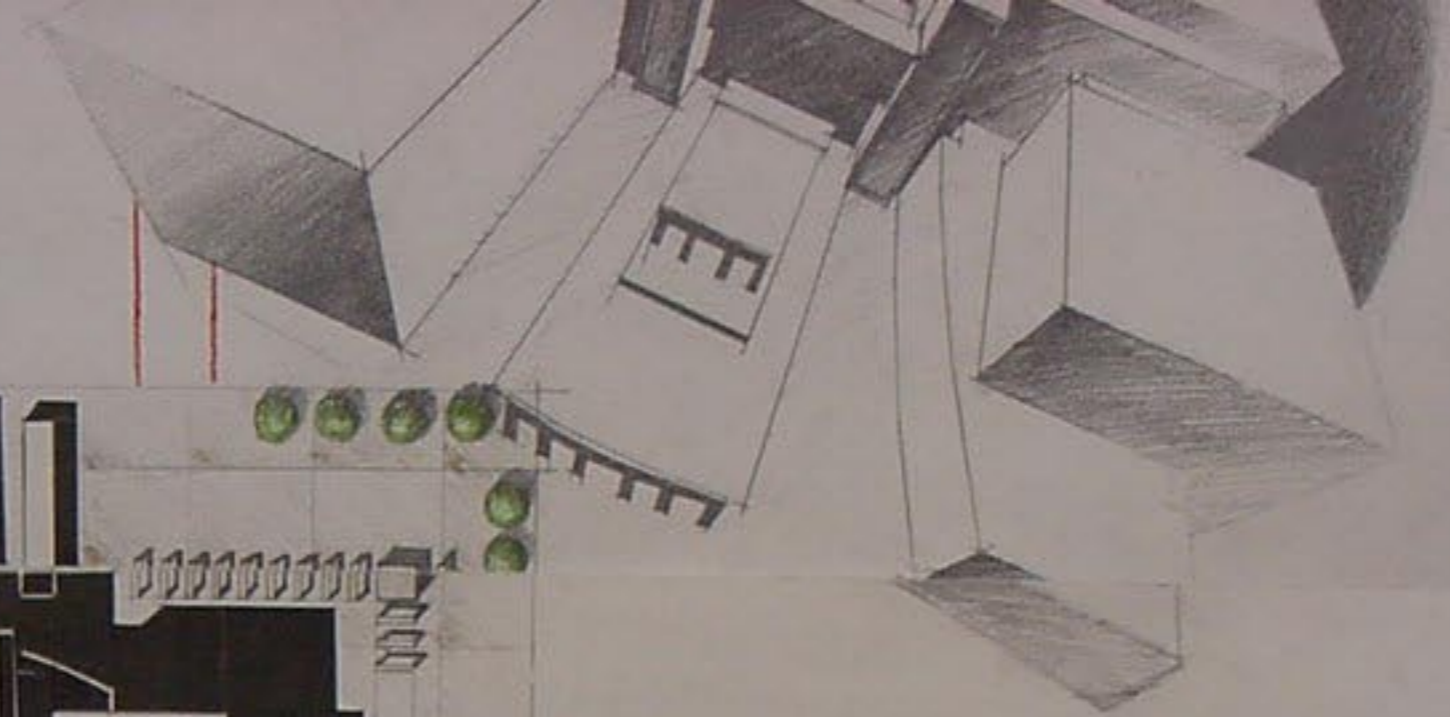


مسقط القابض الفولاذي - الثاني ١٤-٢٠١٤



تحليل الفكرة

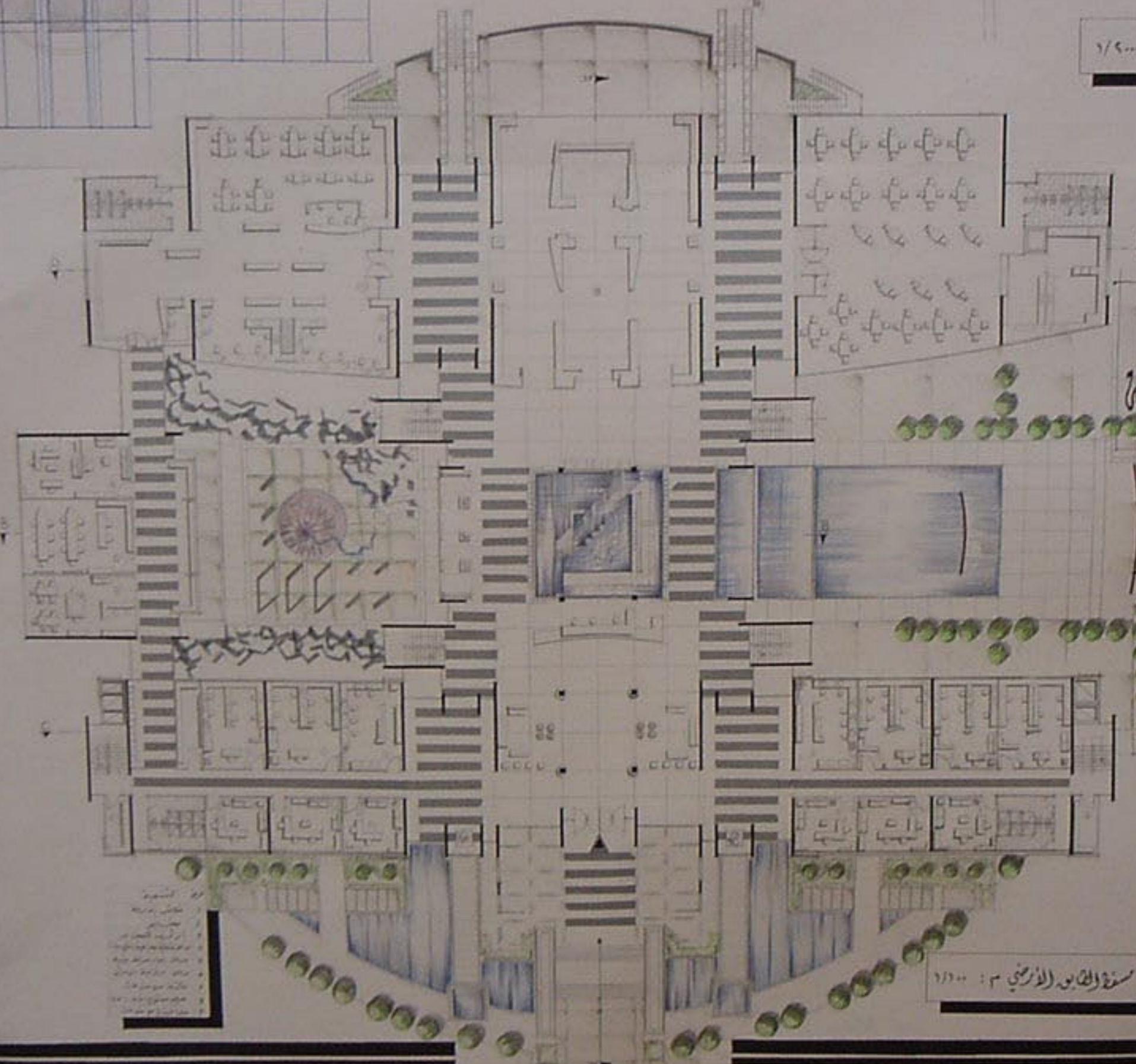
مخطط المساحة
مخطط المساحة
مخطط المساحة
مخطط المساحة
مخطط المساحة



الموقع (العام) ٢ : ١/٥٠٠

مجلس إدارة

الموقع العام : ١/٩٠٠٠



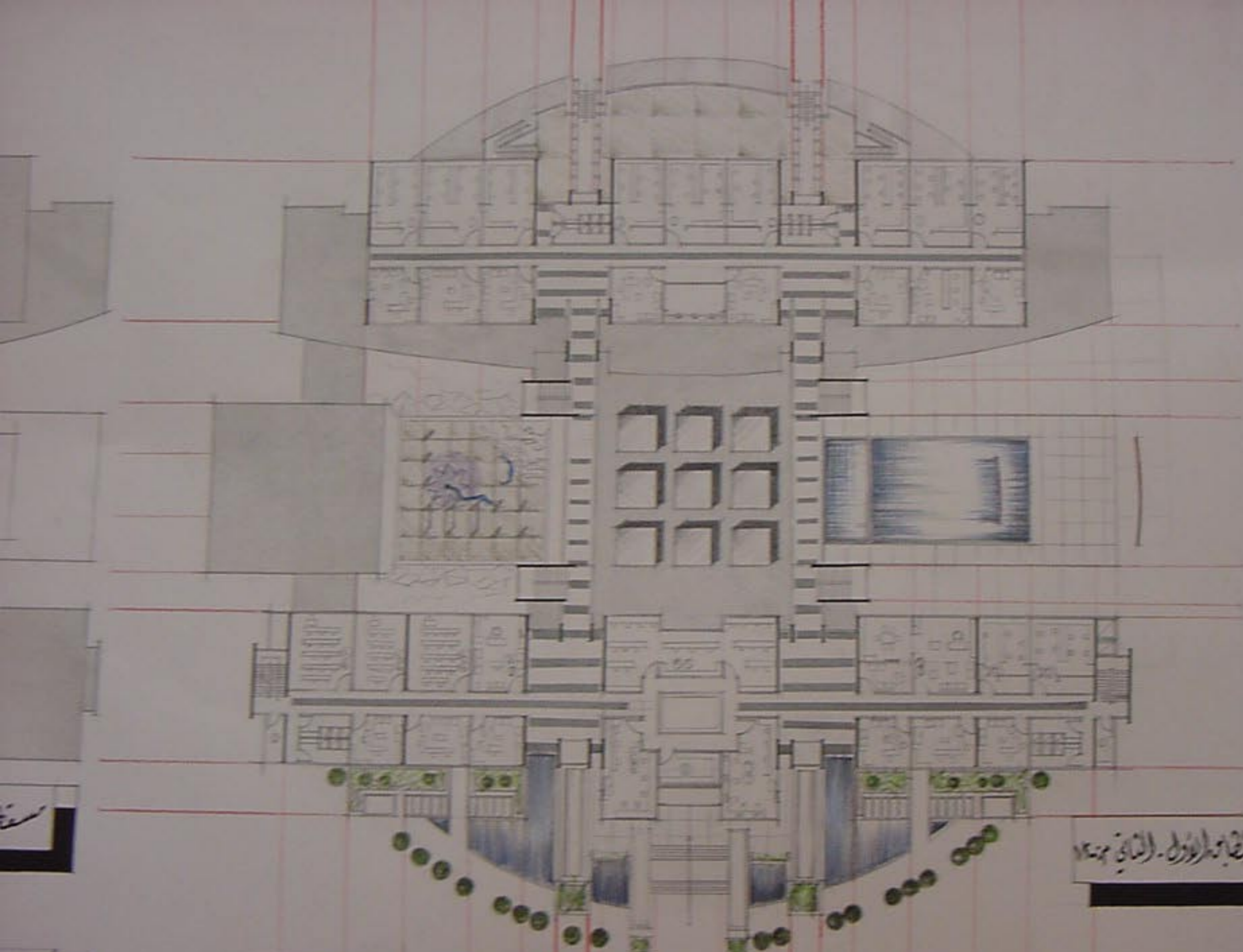
مركز الأشعة البيئية

تقديم :
رزا زعسكور

دورة تخرج
(٢٠٠٠م)

مساحة الخارطة الأرضية : ١/١٠٠٠

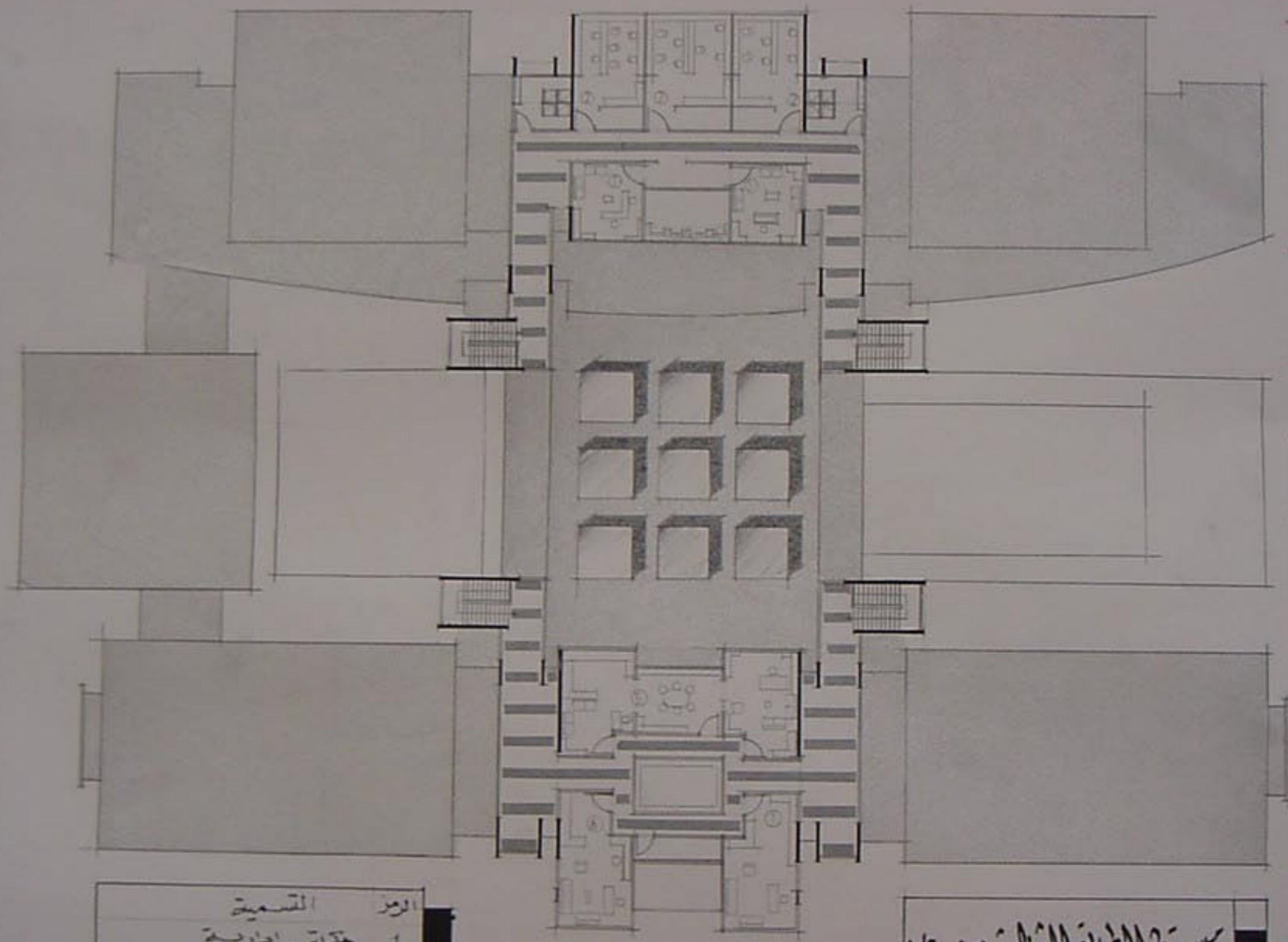
١- مجلس إدارة
 ٢- مركز الأشعة البيئية
 ٣- مركز الأشعة البيئية
 ٤- مركز الأشعة البيئية
 ٥- مركز الأشعة البيئية
 ٦- مركز الأشعة البيئية
 ٧- مركز الأشعة البيئية
 ٨- مركز الأشعة البيئية
 ٩- مركز الأشعة البيئية
 ١٠- مركز الأشعة البيئية



مسجد القابض بالزور - الثاني هـ ١٤١٥

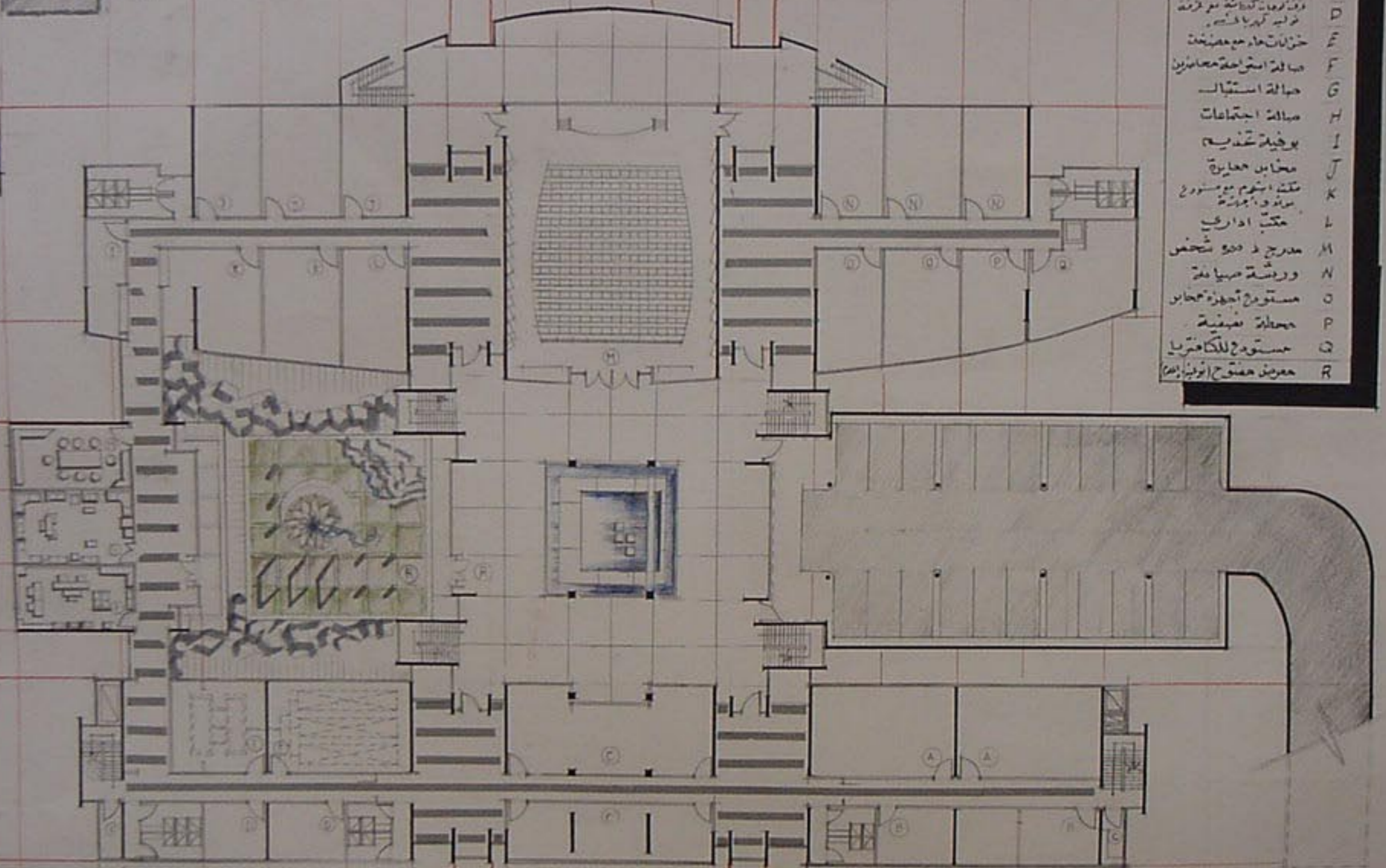
الشمسية
١ مكاتب إدارية
٢ قسوس حائط الجدران

الشمسية
٠ مسطوحات
١ مكاتب إدارية



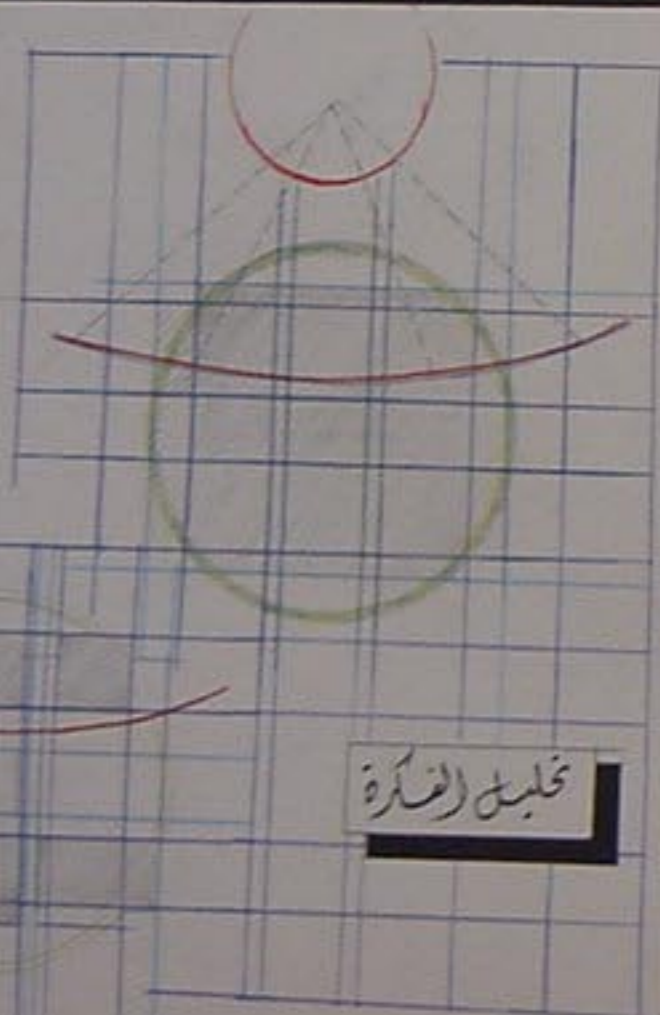
الرمز	التسمية
1	مكتبة إدارية
2	مخبر قسم الأبحاث البريدية
5	مكتب المدير العام مع مكتبة ريل واجتماعات
7-6	مكتب المستشارين لشؤون البحث العلمي

مسقط العاطب والناظر م: ١/٢٠٠



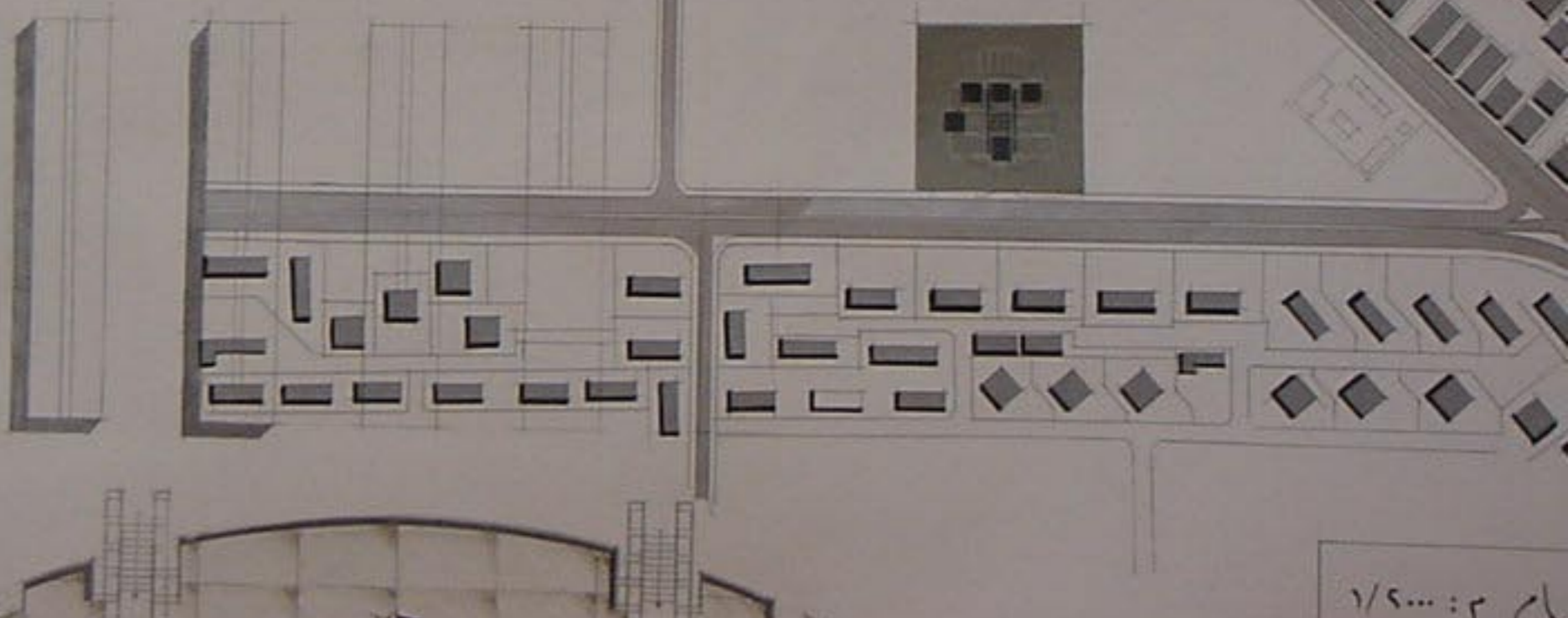
- A خزائن المدونة والنكبات
- B خزائن حاروت مع منسجات
- C مستودعات للمركب
- D قاعة كبرى مكتبة مؤلفة
- E خزائن ماء مع منسجات
- F صالة استراحة محامين
- G صالة استقبال
- H صالة اجتماعات
- I بوفيه تحذير
- J مخابن معارة
- K مكتبة اليوم مع مستودع
- L مكتب اداري
- M مدرج ذو 500 شخص
- N ورشة صيانة
- O مستودع أجهزة مخابن
- P محلة نفقة
- Q مستودع للتكاثريا
- R معرض مفتوح (توزيع)

مسقط القبر ٣ ١/٤٠٠

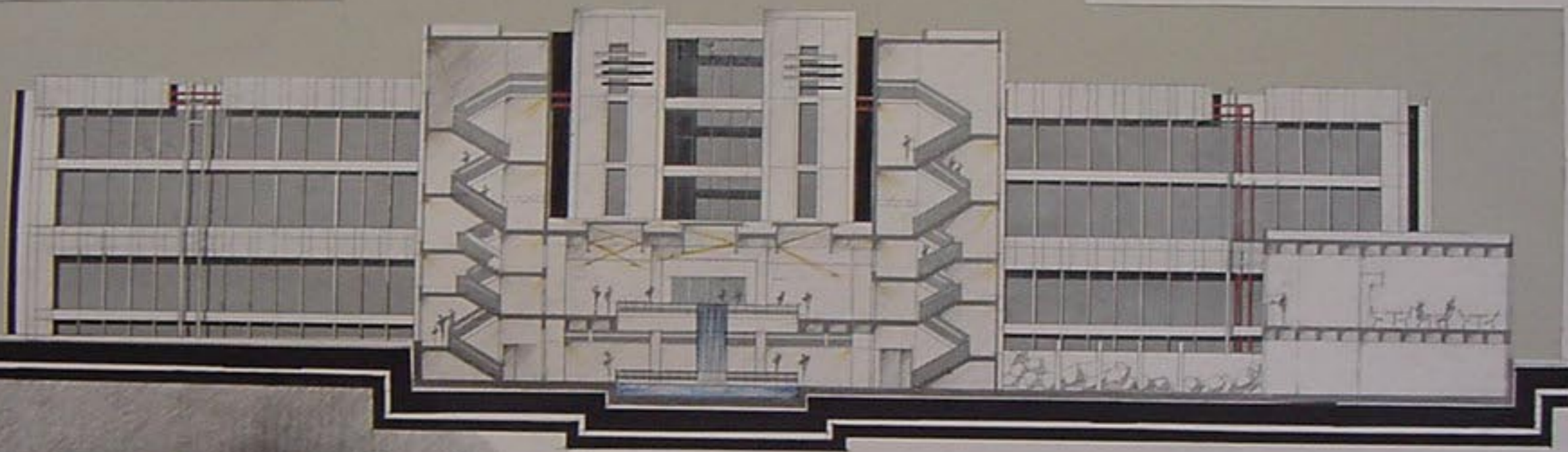


مخيل الفكرة

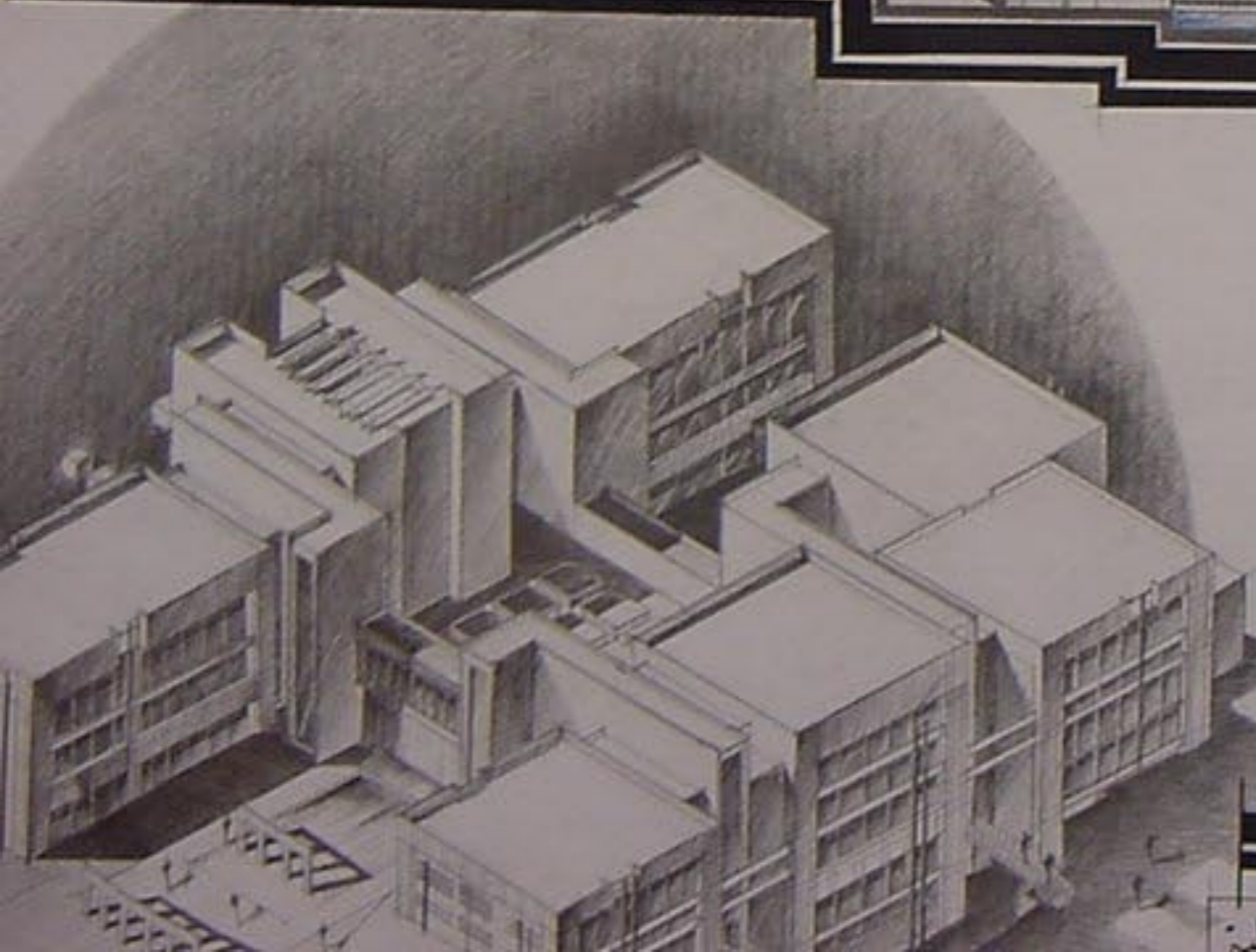
الجامعة الرئيس سينم : ١/١٠٠



١/٥٠٠٠ : ٢



تقاطع B-B : ١/١٠٠



مشروع الهيئة الشمالية

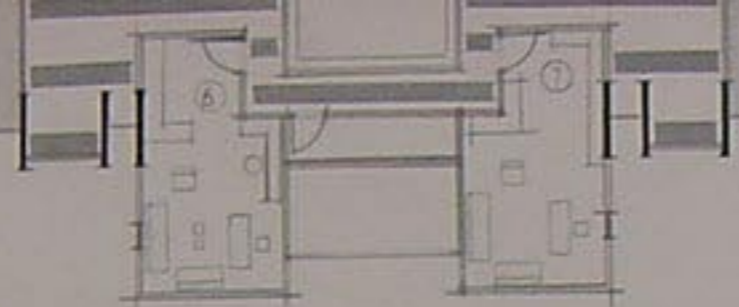
الواجهة الغربية





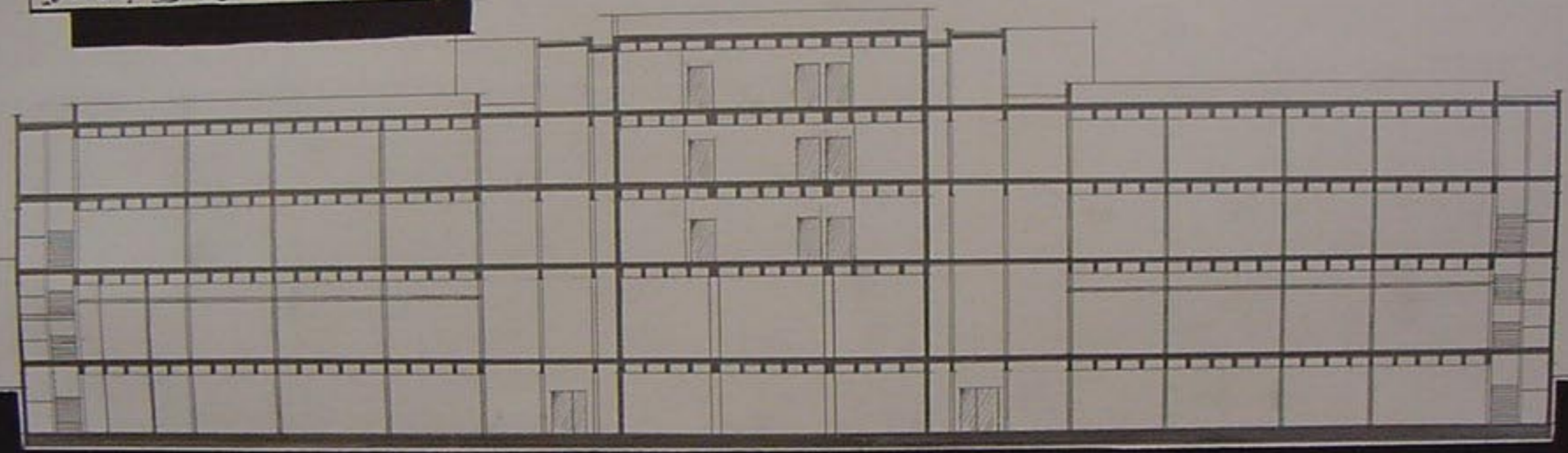
منظور من الجهة الشمالية

الواجهة الغربية م: ١/٢٠٠

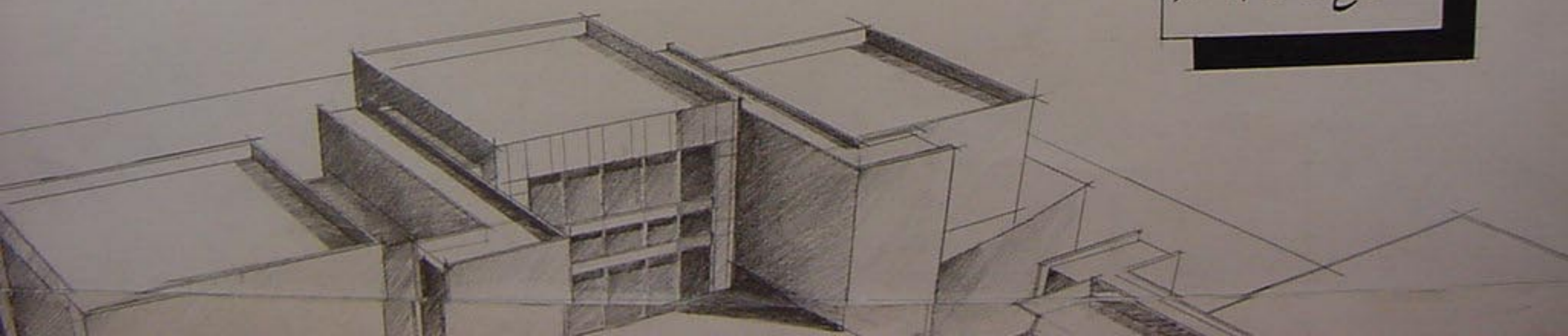


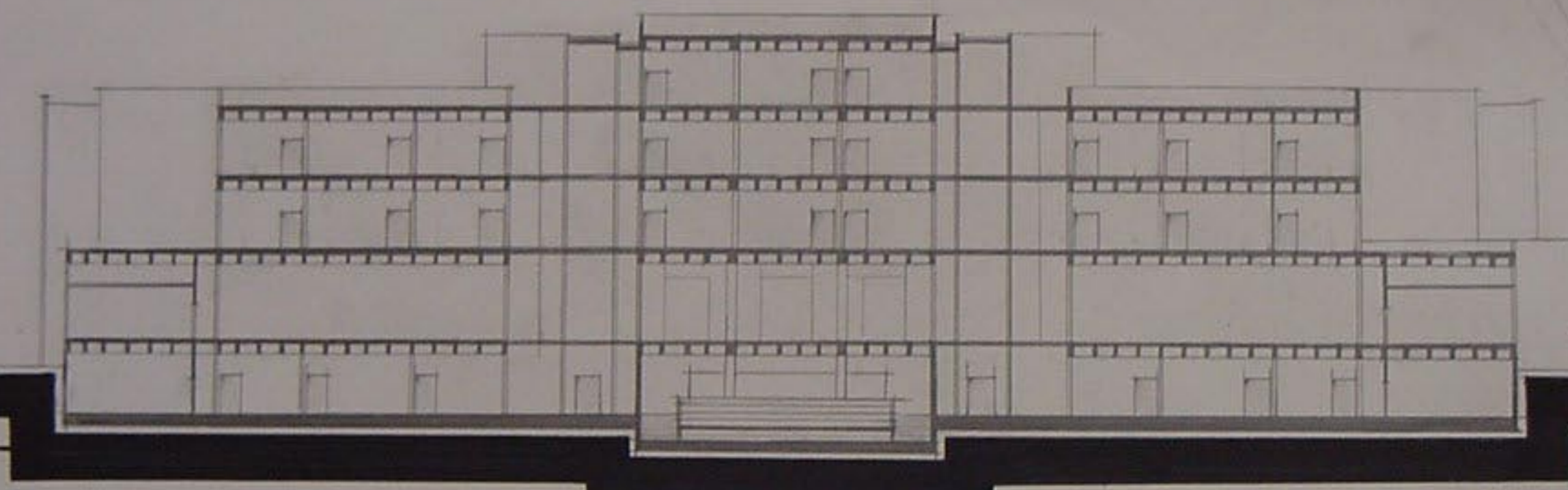
مسقط الطابق الثالث م: ١/٢٠٠

الرمز	التسمية
1	مكتب إدارية
2	مخابر قسم الأبحاث البريدية
5	مكتب المدير العام مع مكتوباته واجتماعات
7-6	مكتب المستشارين لشؤون البحث العلمي

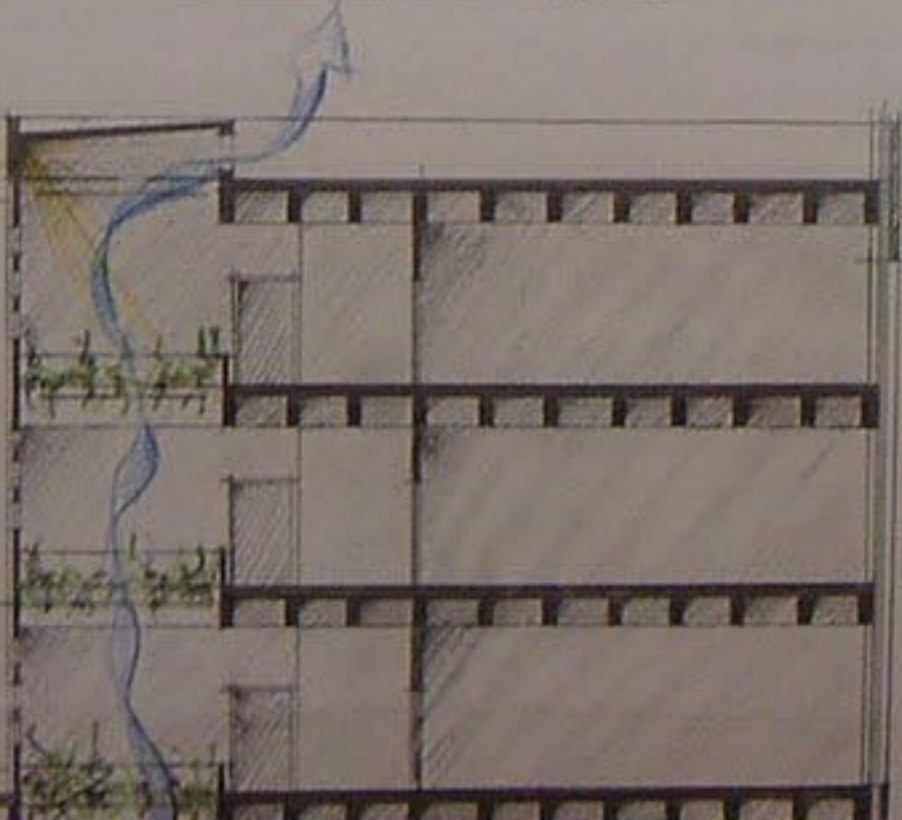


تقاطع C-C م: ١/٢٠٠

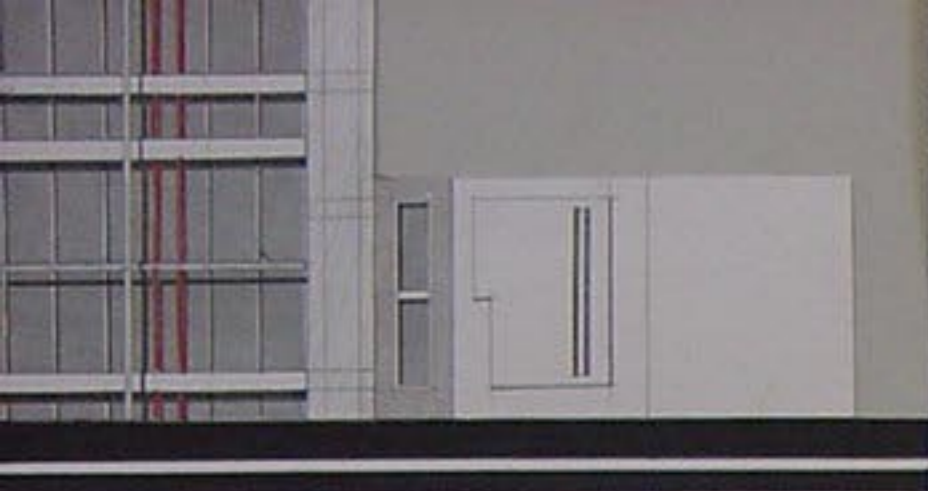




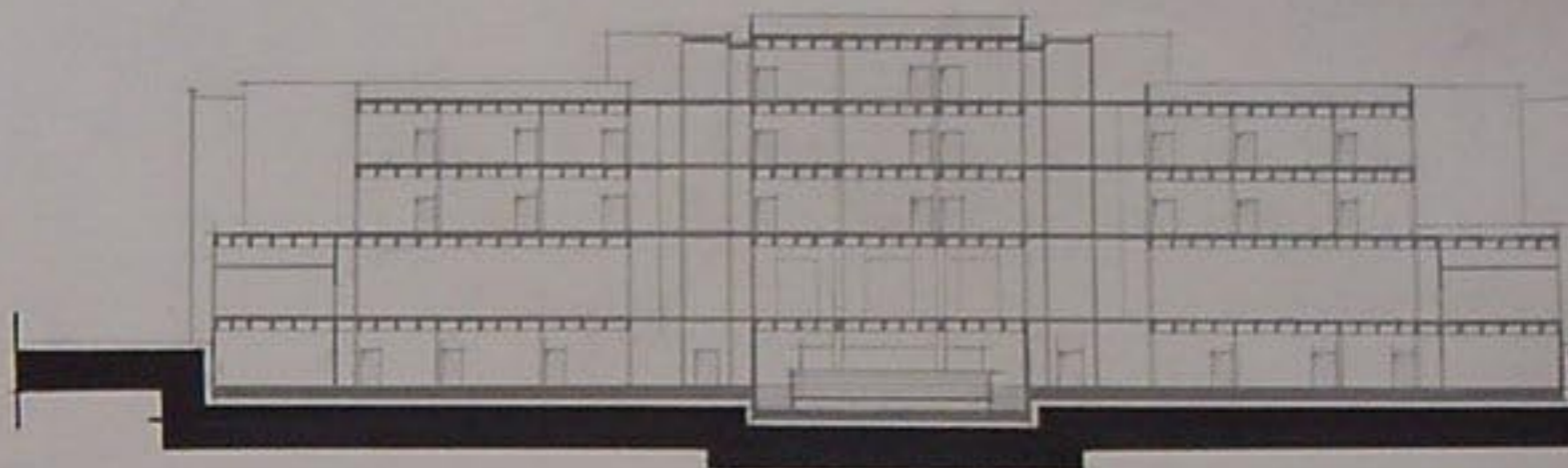
سقف و D-D ۱/۵۰۰



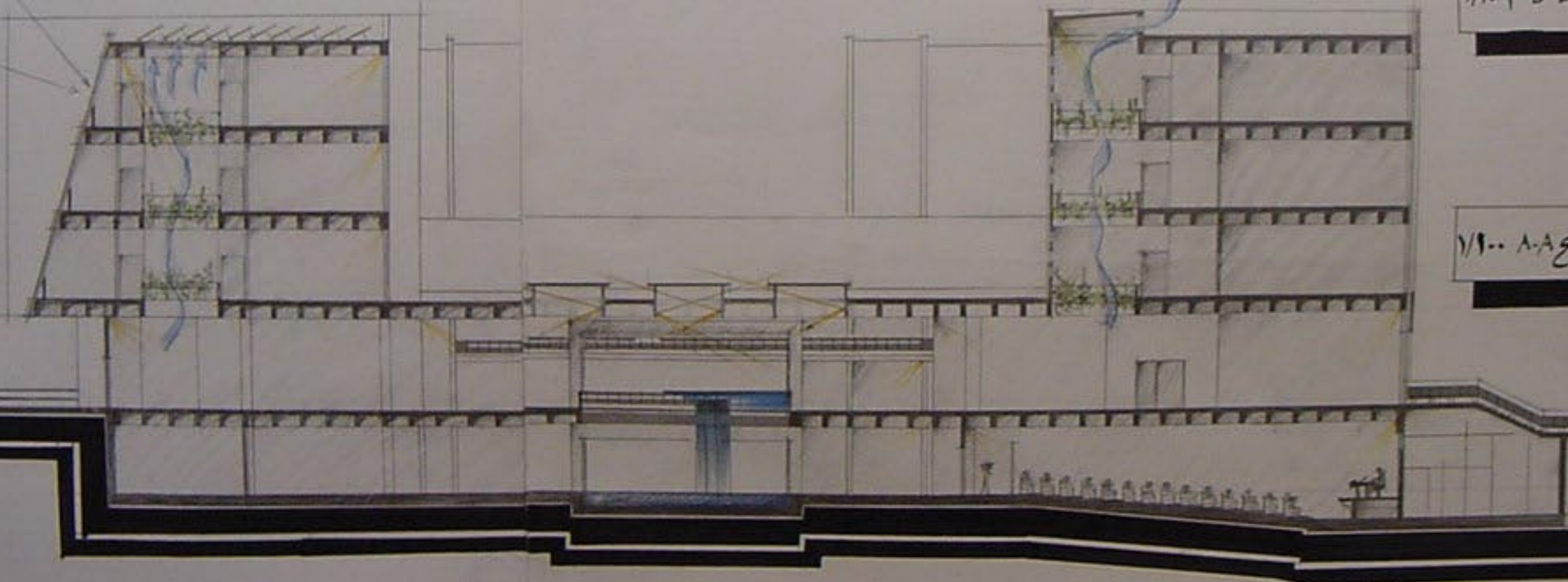
سقف و A-A ۱/۱۰۰



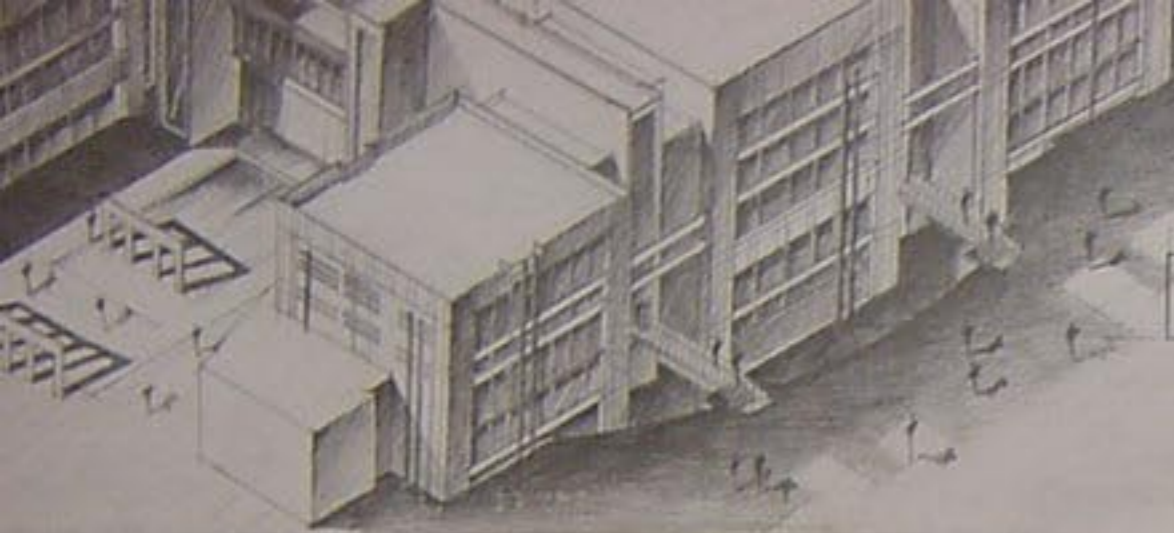
الواجهة الشمالية م : ١/١٠٠



مقطع D-D م ١/٥٠٠

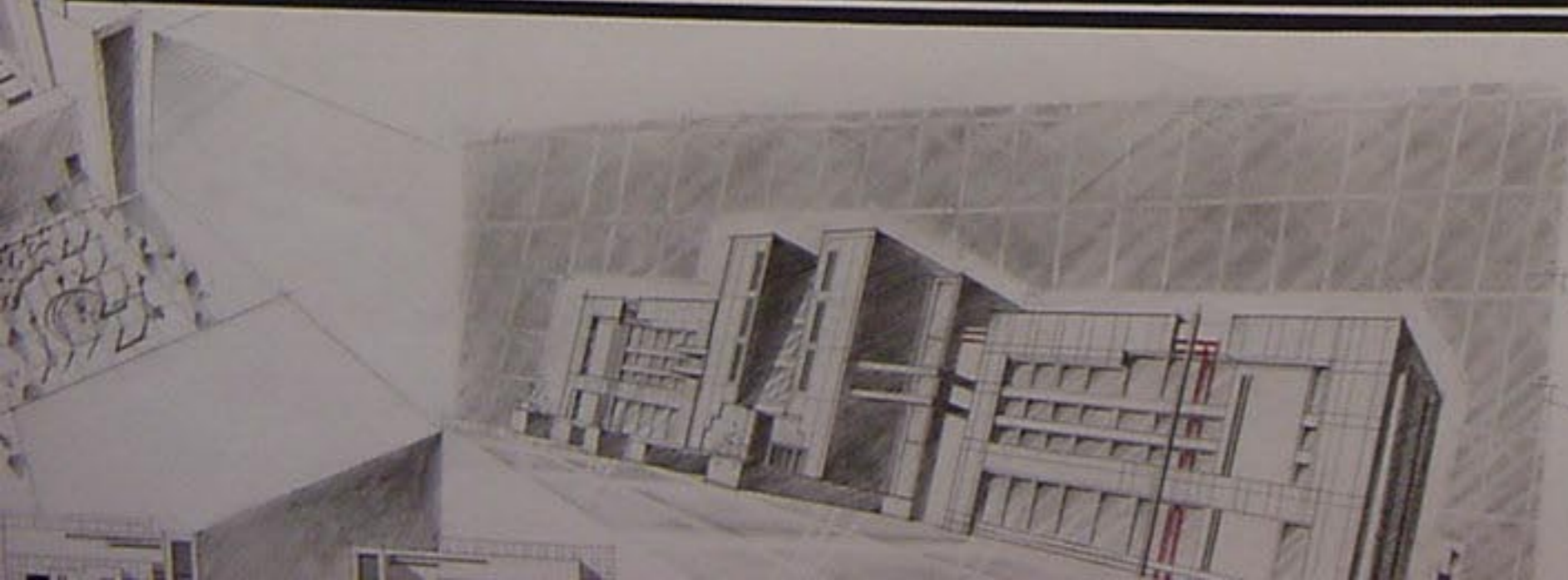


مقطع A-A م ١/١٠٠

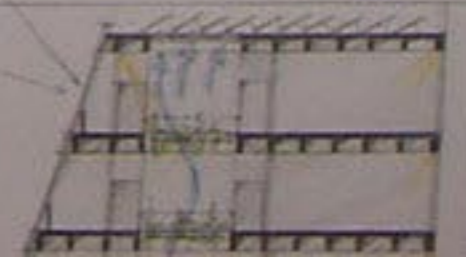


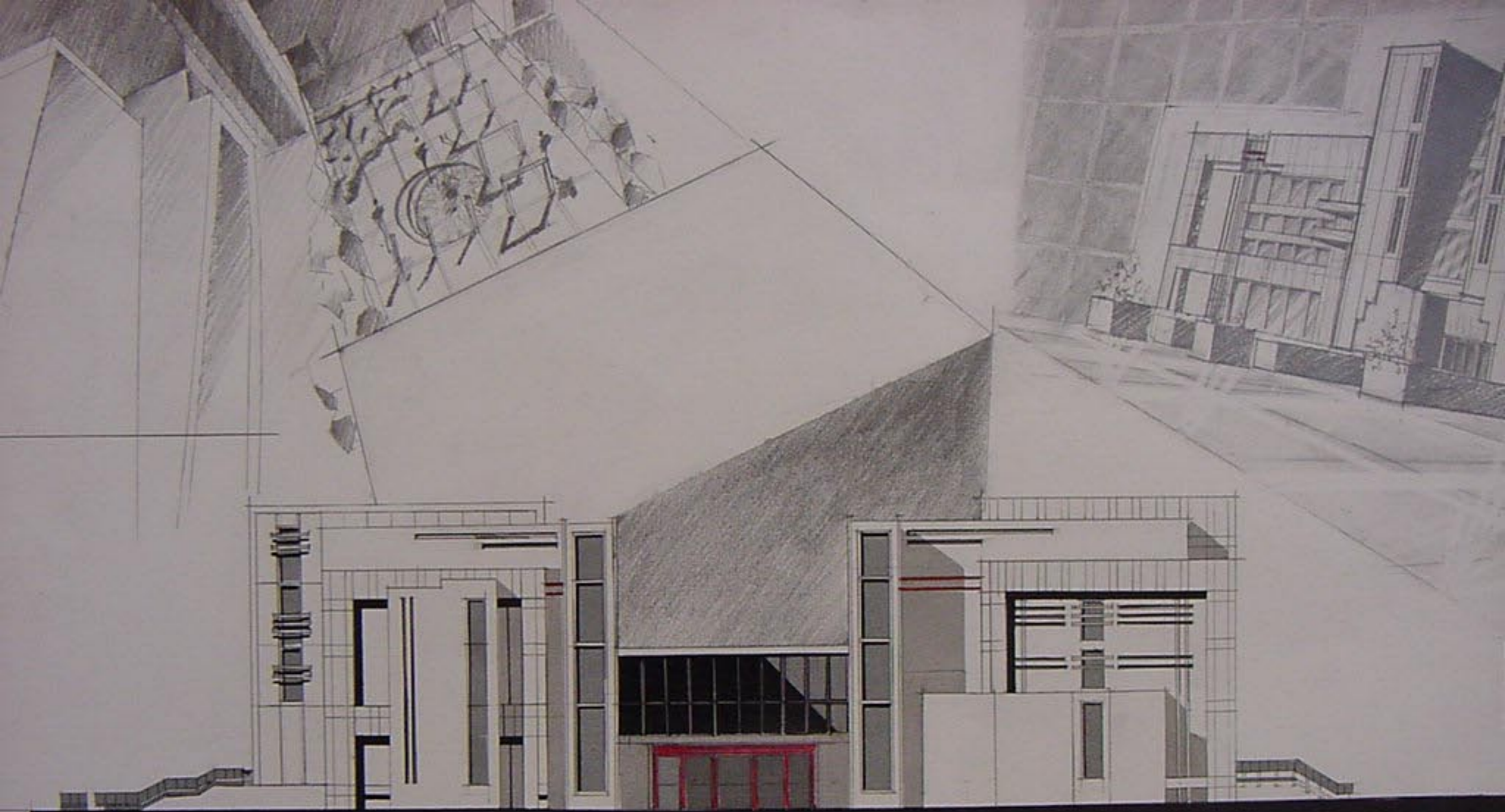
مختبر من الوحدة الشمالية

الوحدة الغربية م: ١٤٠٠

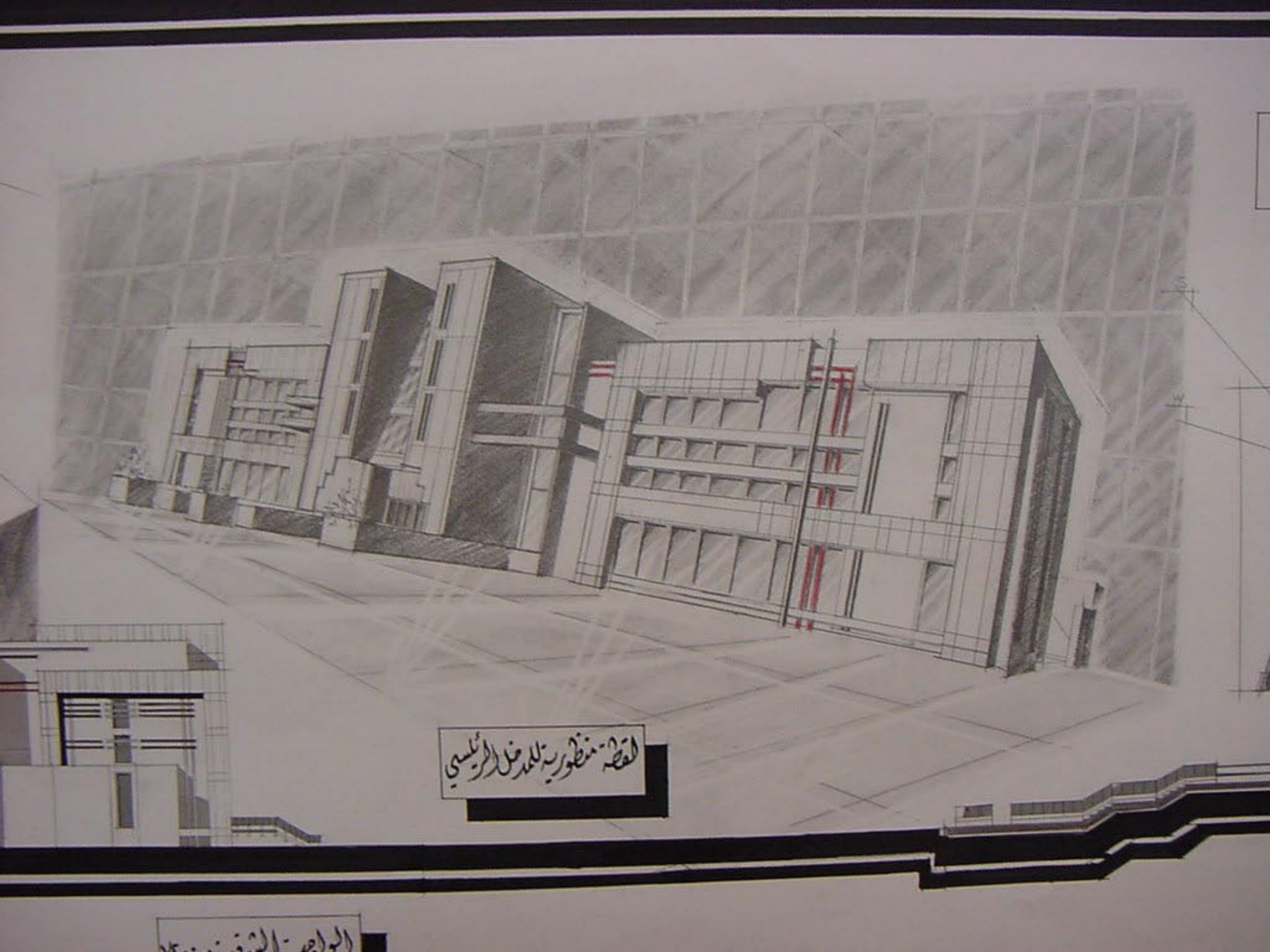


الوحدة الشمالية م : ١/١٠٠



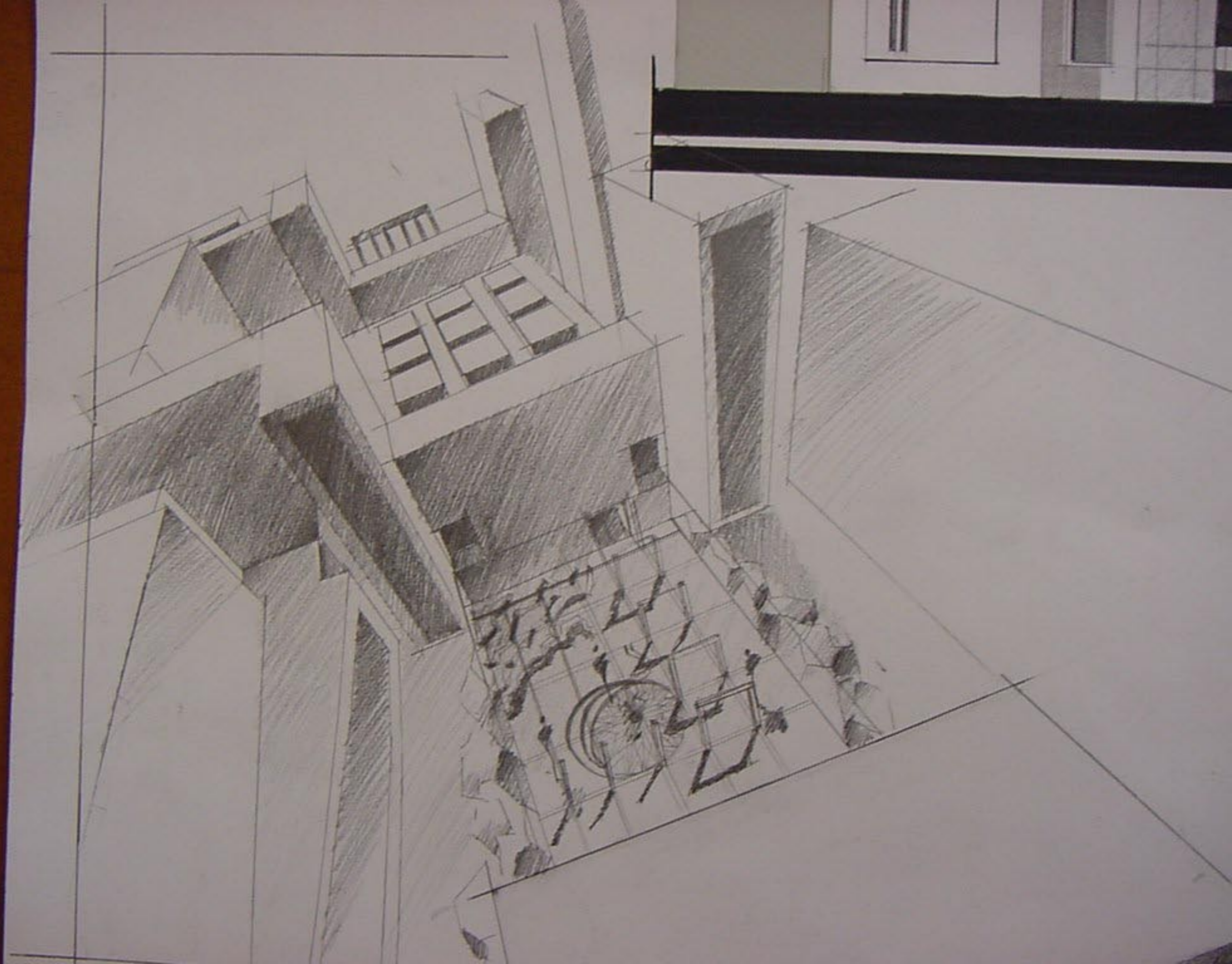


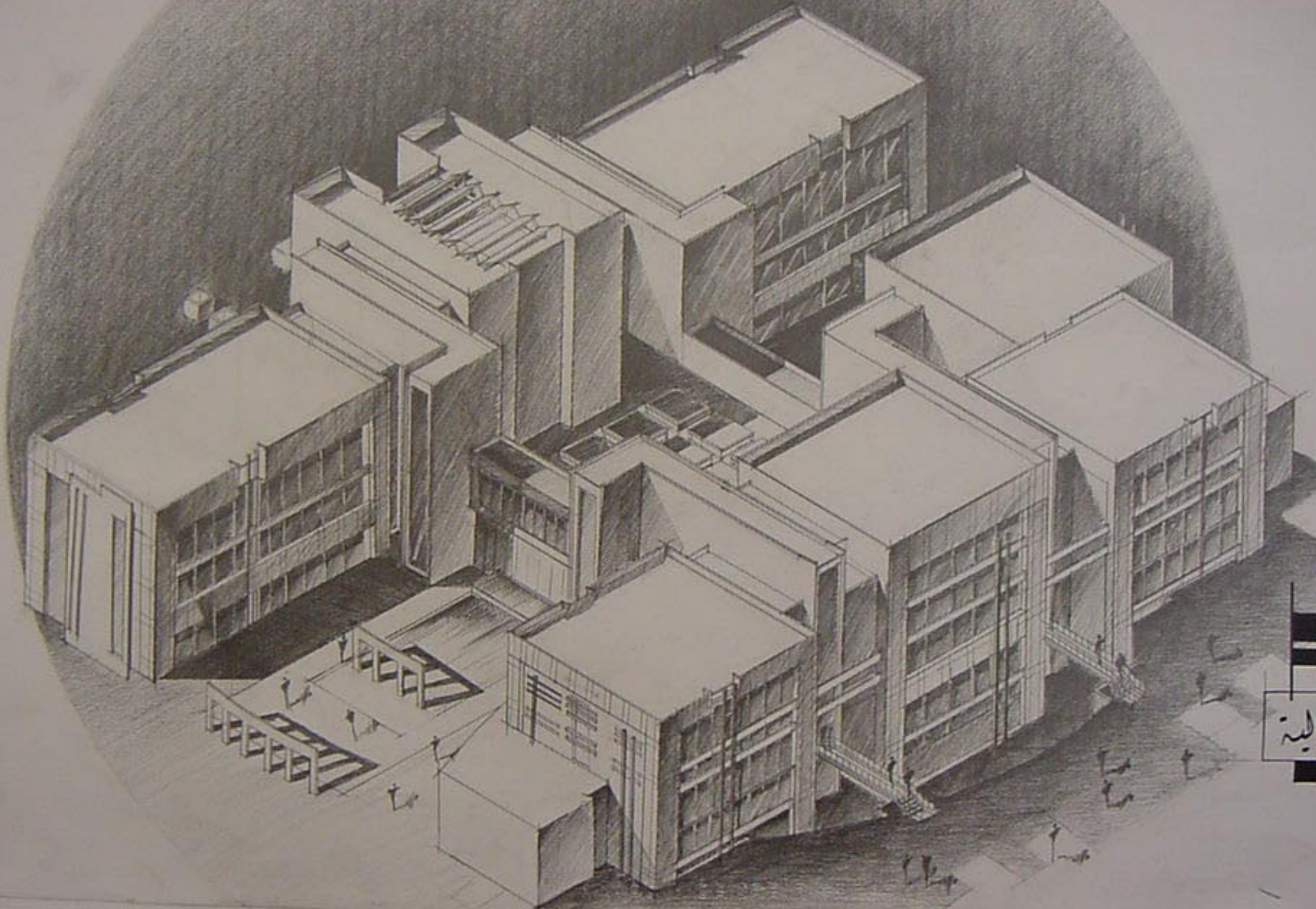
الواجهة الشرقية م: ١/٢٠٠



القاعة منظرية للمدرسة الرئيسية

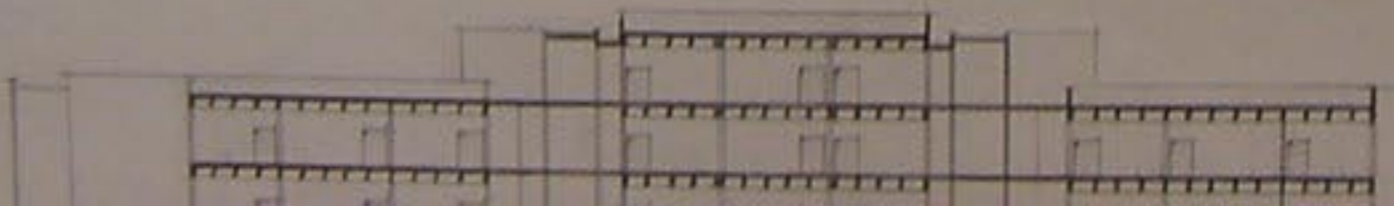
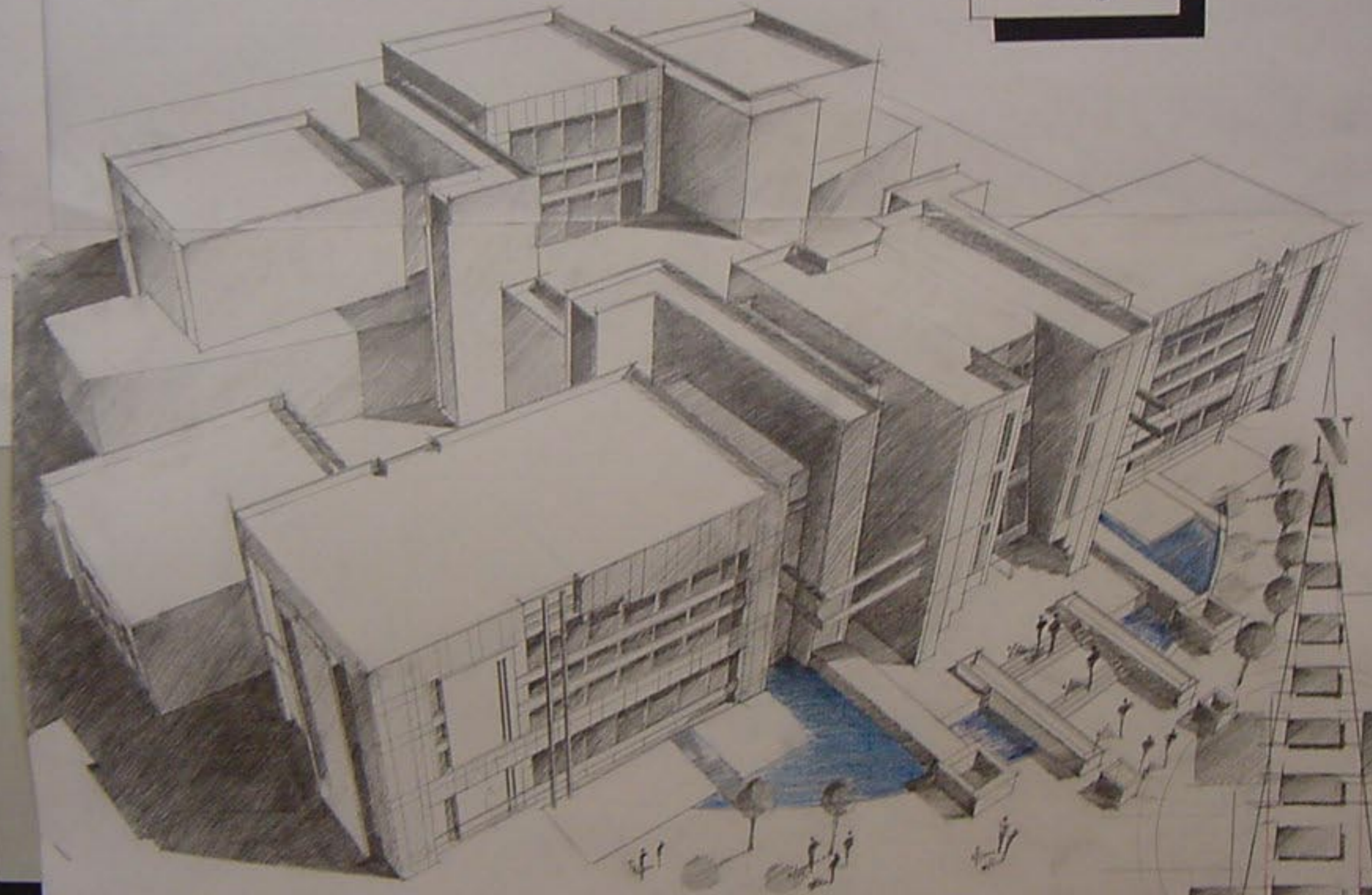
الواجهة الشرقية





مدينة الشمالية

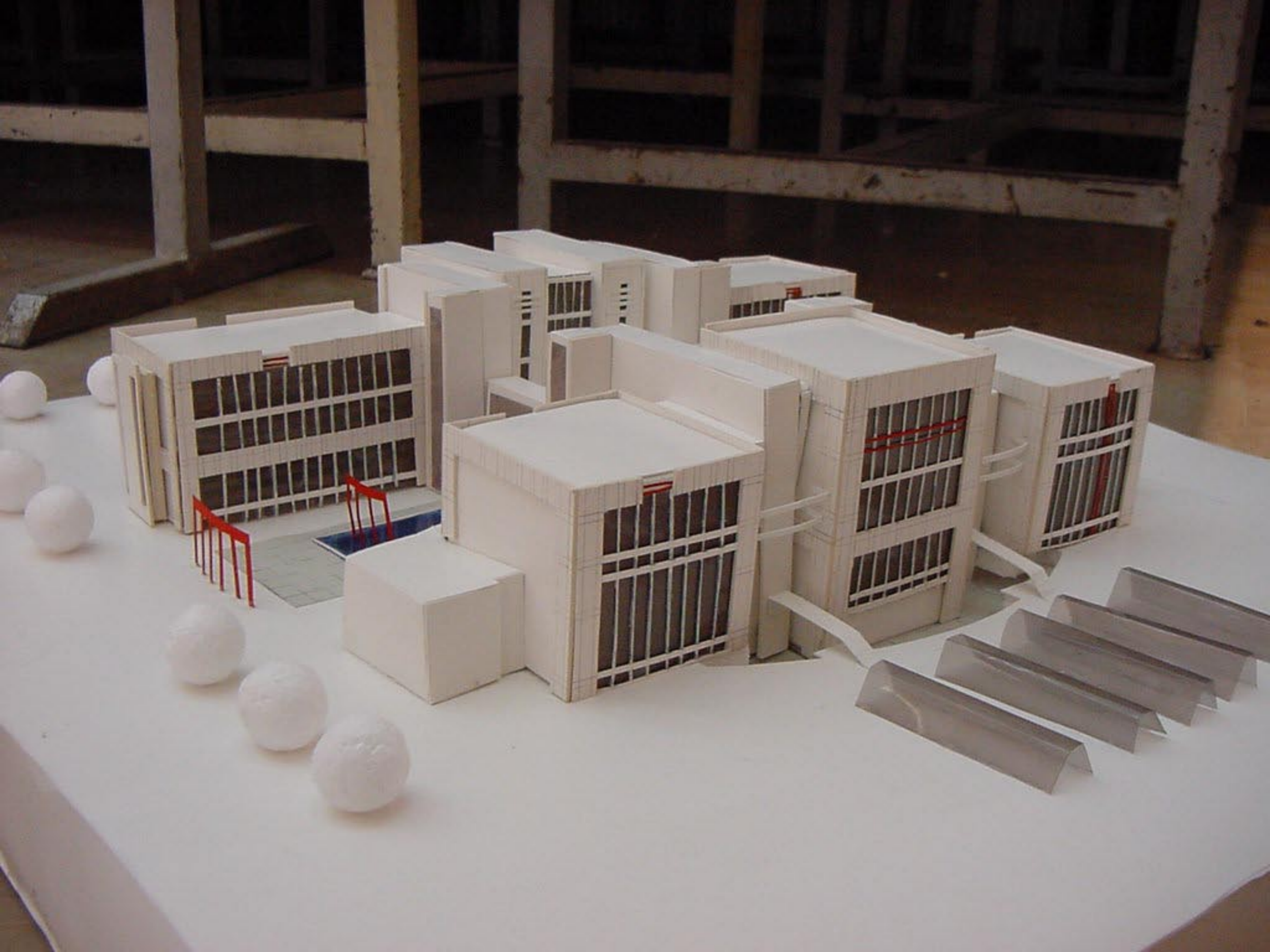
مقطع C-C : ١/٢٠٠

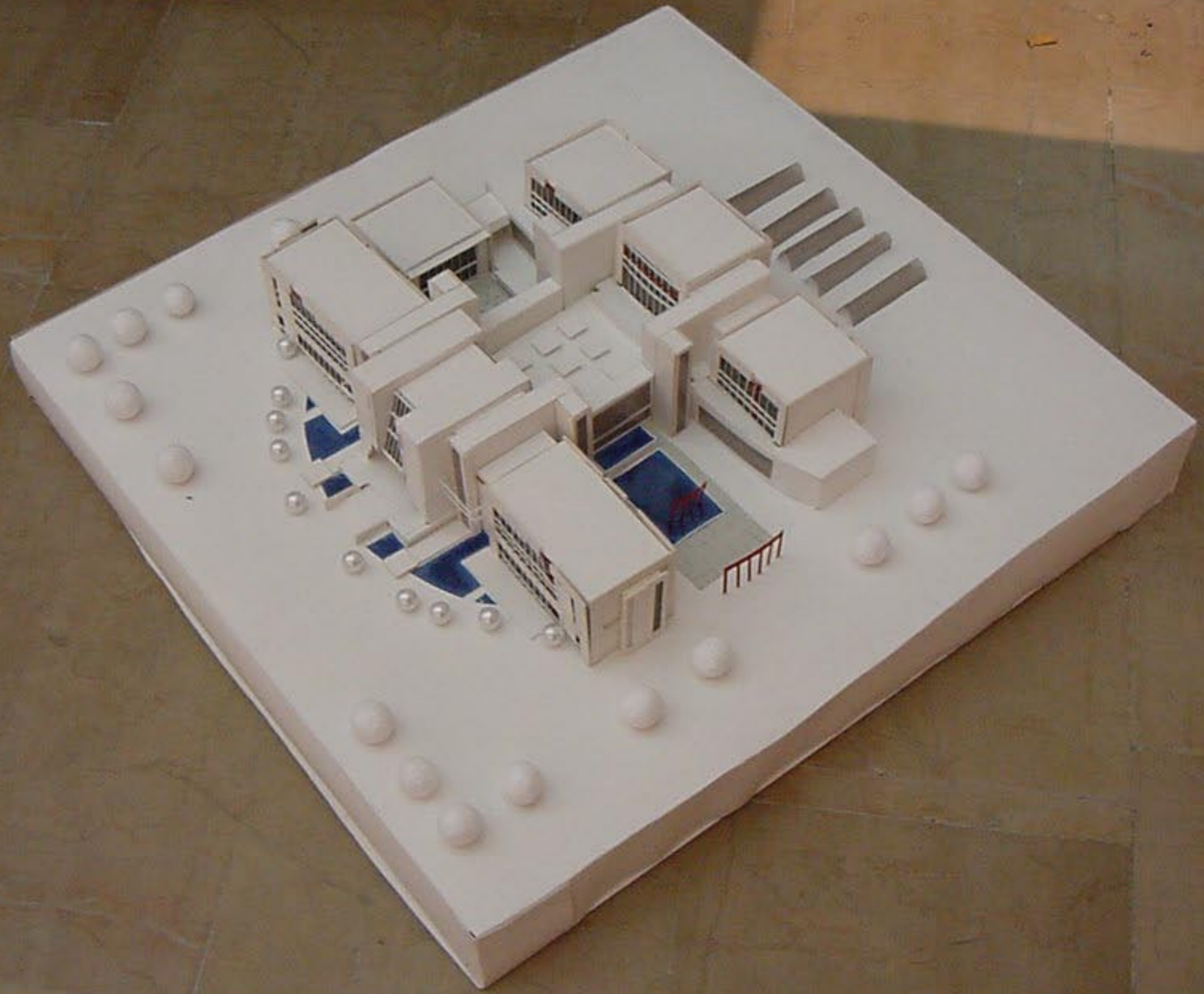


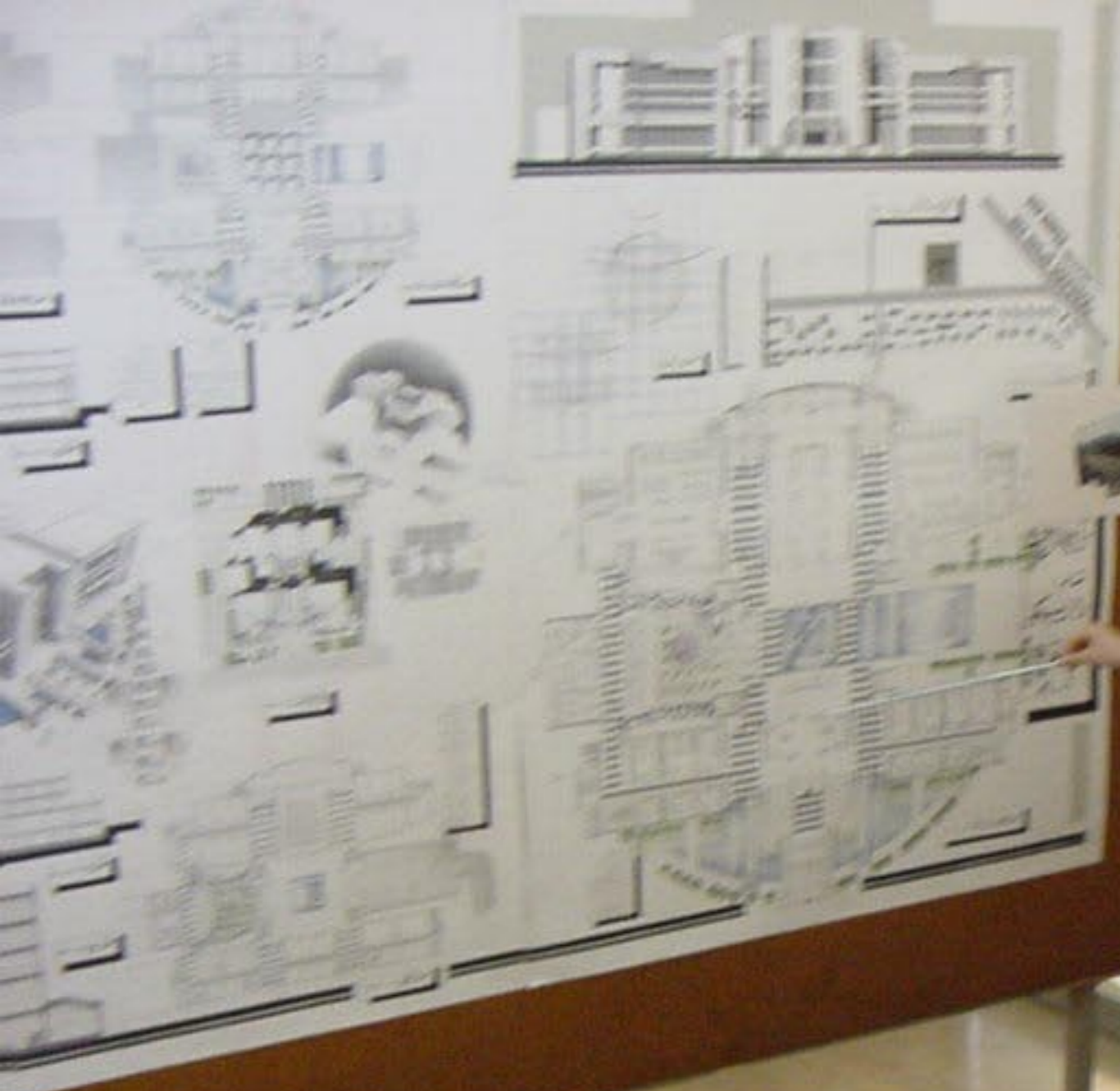












A woman with long brown hair, wearing a light blue button-down shirt and black trousers, stands in the center of the room. She is pointing with her right hand towards a specific area on the large architectural drawing on the whiteboard. She appears to be presenting or explaining the design to the audience.



In the foreground, the backs and heads of several people are visible as they sit and listen to the presentation. One man with glasses and a beard is looking towards the presenter. The audience is seated in a semi-circle, focused on the whiteboard.





