

كلية الهندسة المعمارية
جامعة دمشق
مشروع تخرج دورة تموز 2009



مركز الاعتماد الصحي

تقديم الطالبة

نغم ندور

بإشراف الدكتور : أنور الغيث

عبيدة بريدي

مركز الاعتماد الصحي

(مركز إعادة تأهيل للمعتدين على العقاقير)

إن الإدمان أو كما يسمى حديثاً وفقاً للمصطلحات الصحية (الاعتماد على العقاقير)

ADDICTION = DRUG DEPENDENCE

مشكلة الأطباء وعلم النفس والاجتماع والتربية ورجال الشرطة وهو مشكلة المجتمع كله (مجتمع - المحيط الاجتماعي - الأسرة - الفرد....).

ولقد صدر قانون في سوريا بإنشاء مراكز معالجة الإدمان على المخدرات والمسكرات: قانون المخدرات - مرسوم رقم ٢ عام ١٩٩٣ ولذلك أبدأ من مراكز لقطاع المرضى ومعالجة أعراض السحب للمعتد بمتابعته بعد خروجه من المركز فكان المشروع المطروح

بهدف:

إنشاء مركز اجتماعي صحي علاجي يتسابع المعتدين على العقاقير بعد معالجتهم للتمكن من التخلص من اعتمادهم على العقاقير بشكل نهائي كونه آفة خطيرة تهدد المجتمع صحياً - اجتماعياً - اقتصادياً.. ولقد أوضحت الإحصائيات تزايد نسبة المعتدين بنسب متفاوتة في سورية في السنوات الماضية وخاصة معتمدي المسكرات ومن ثم المخدرات وإن هذه الظاهرة مدمرة تماماً للفرد وتحتاج لفترة طويلة لعلاجها.

الموقع: حرة الشرقية - جانب التل

منطقة جبلية ذات مناخ ملائم وأجواء مريحة (هواء نقي وعليل - مناطق خضراء ومناظر خلابة - مستنبتات...)

الأرض تقع على الأوتوستراد الرئيسي الذي يربط دمشق بريفها (التل) تقع مباشرة على أوتوستراد معربا - التل - حرة.

أ- القسم الإداري:

بهو دخول

استعلامات

غرفة أمن ومراقبة

غرف مشرفين على كل قسم

غرف إدارية لا تقل عن خمس غرف

غرفة مدير

غرفة سكرتاريا

غرفة اجتماعات عامة

بوفيه

أرشيف

مقسم هاتف

خدمات صحية مناسبة

ب- قسم المعالجة والعناية الطبية:

١- قسم العيادات والتشخيص:

عيادات: عيادة عامة (هضمية- عصبية- عين وأذن...

قلبية

صدرية

طب بديل

عناية مشددة (طبيب طوارئ) أخصائي إنعاش وتوقف قلب...

صيدلية للإسعافات الأولية.

تشخيص: مخبر دموي - تصوير أشعة.

٢- قسم معالجة فيزيائية:

صالة رياضية

مساج وتدليك

مسيح مع خدماته اللازمة من عدد أدواش ومشالح وخدمات صحية

مع غرف للعلاجيين والمشرفين ومستودعات لازمة.

٣- قسم المعالجة النفسية:

عيادة عصبية

عيادة طبيب أسرة عام

عيادة نفسية تخصصية: طبيب نفسي

معالج نفسي

باحثين اجتماعيين

قاعة إرشاد وتوعية

قاعات معالجة نفسية جماعية

ج- قسم الإقامة (إعادة تأهيل):

عدد من الغرف ٥٠-٦٠ غرفة مع الاستراحات اللازمة وغرفة المشرفين لكسل
طابق والخدمات الصحية المناسبة

د- قسم الخدمات العامة للسكن:

كافتيريا مع الخدمات اللازمة لها (مطبخ وتحضير -خدمات صحية-مستودع..)

مكتبة

مصلى

صالات ألعاب وتسلية(طاولة -بلياردو -شطرنج-الاستماع للموسيقا..).

ورشات عمل مهنية

خدمات صحية لازمة.

قسم ترفيهي عام:

صالة متعددة الاستعمال (مطعم - محاضرات توعية- اجتماعات -معرض...)

ملاعب خضراء ورياضية

مواقف سيارات مناسبة

هـ- قسم الخدمات التقنية والفنية:

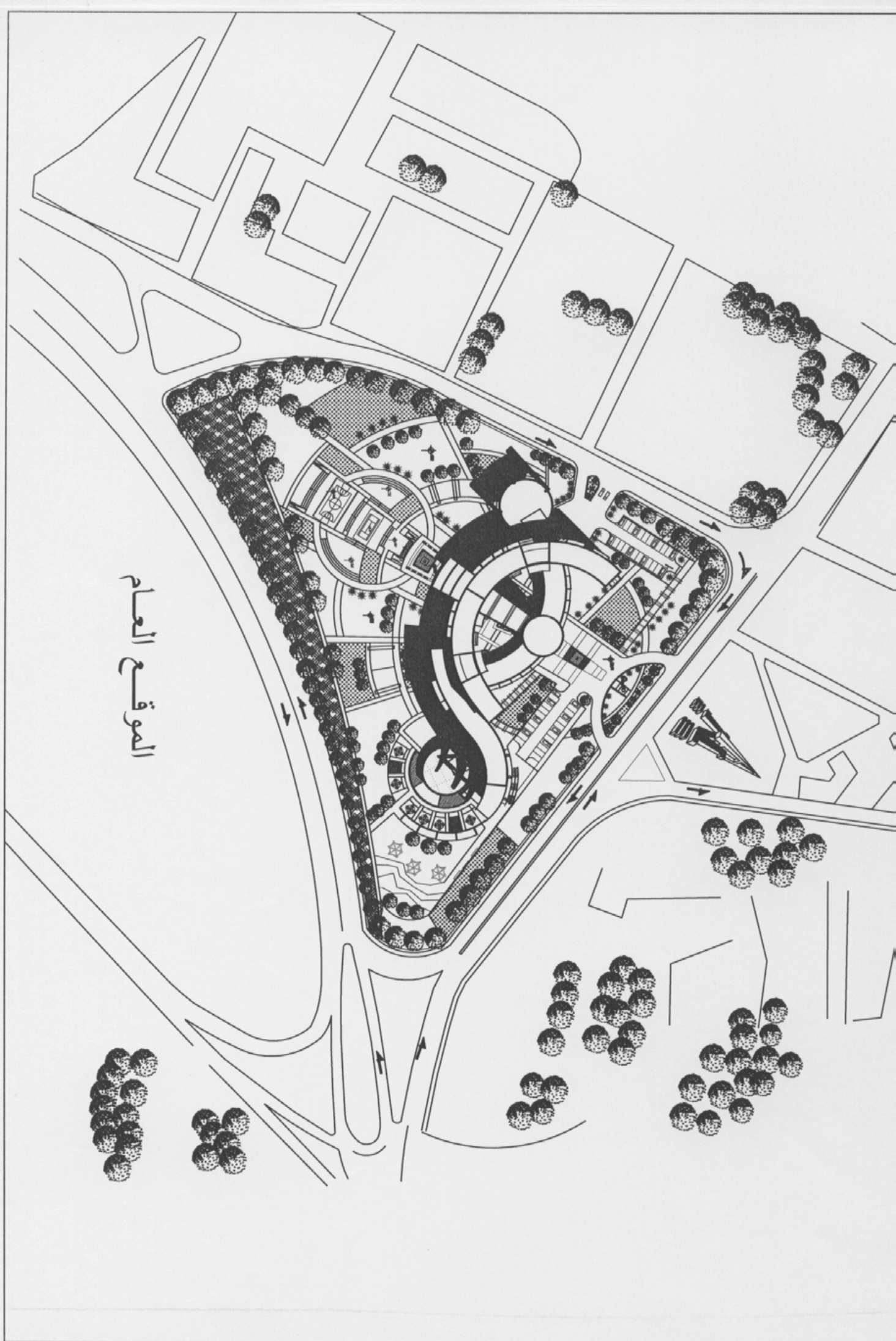
قسم الغسيل والكوي

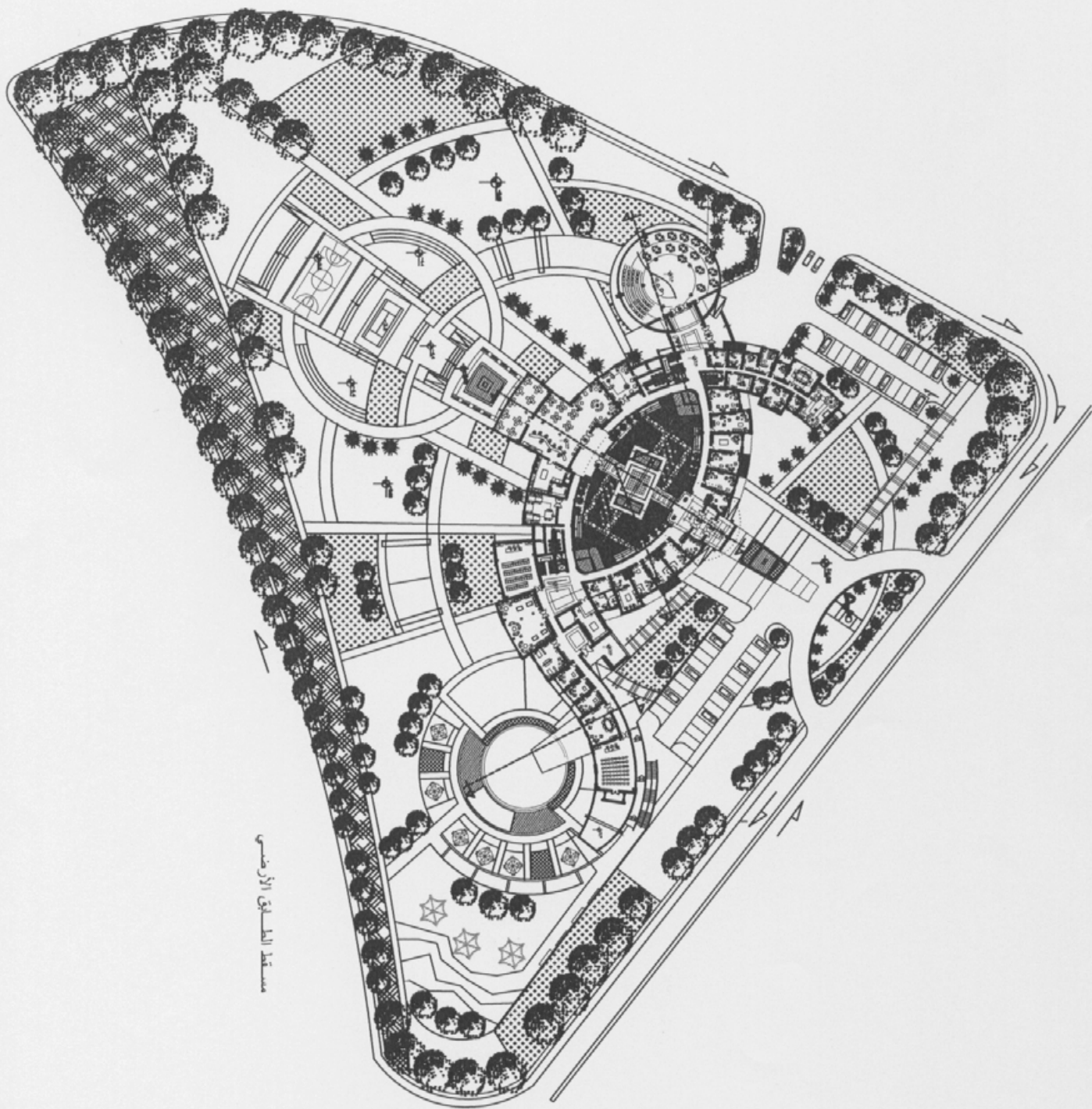
مستودعات (بياضات- مواد تنظيف - تدفئة و تكييف -خزانات..)

مولدات كهرباء وغرفة تحكم

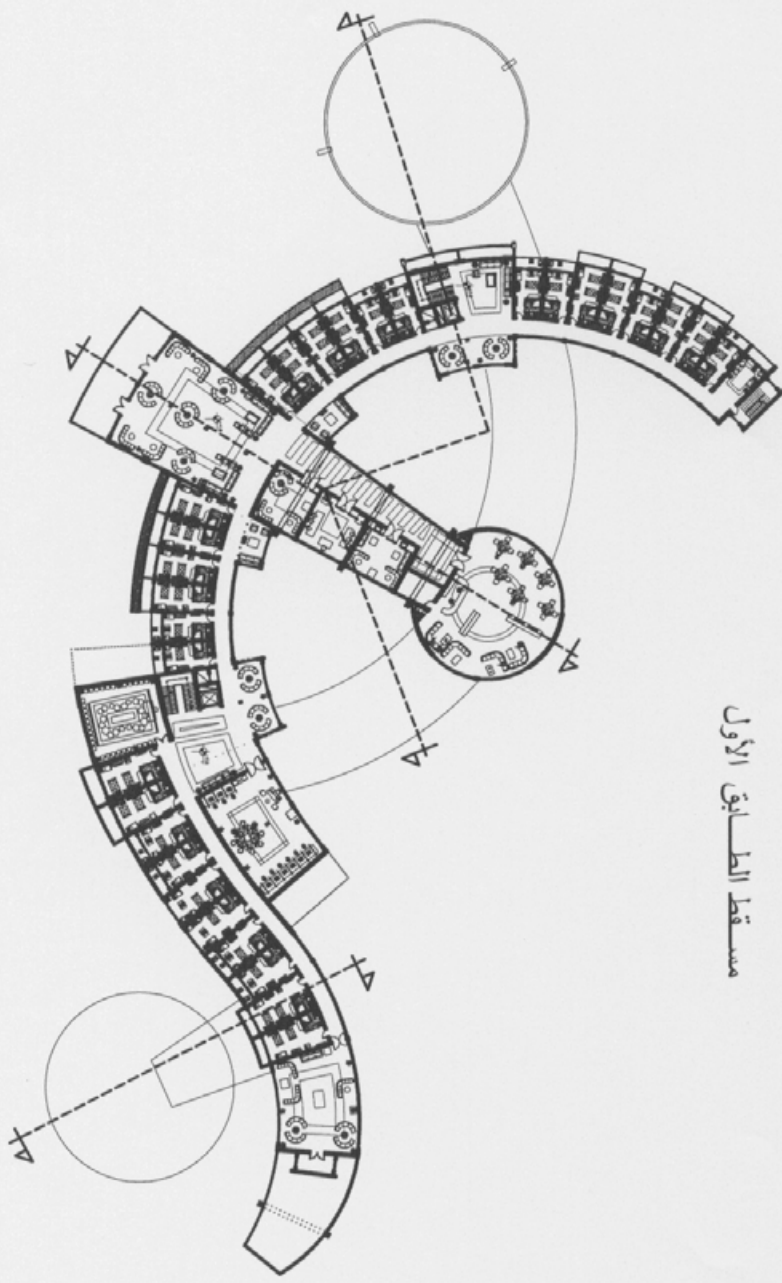


الموقع العام

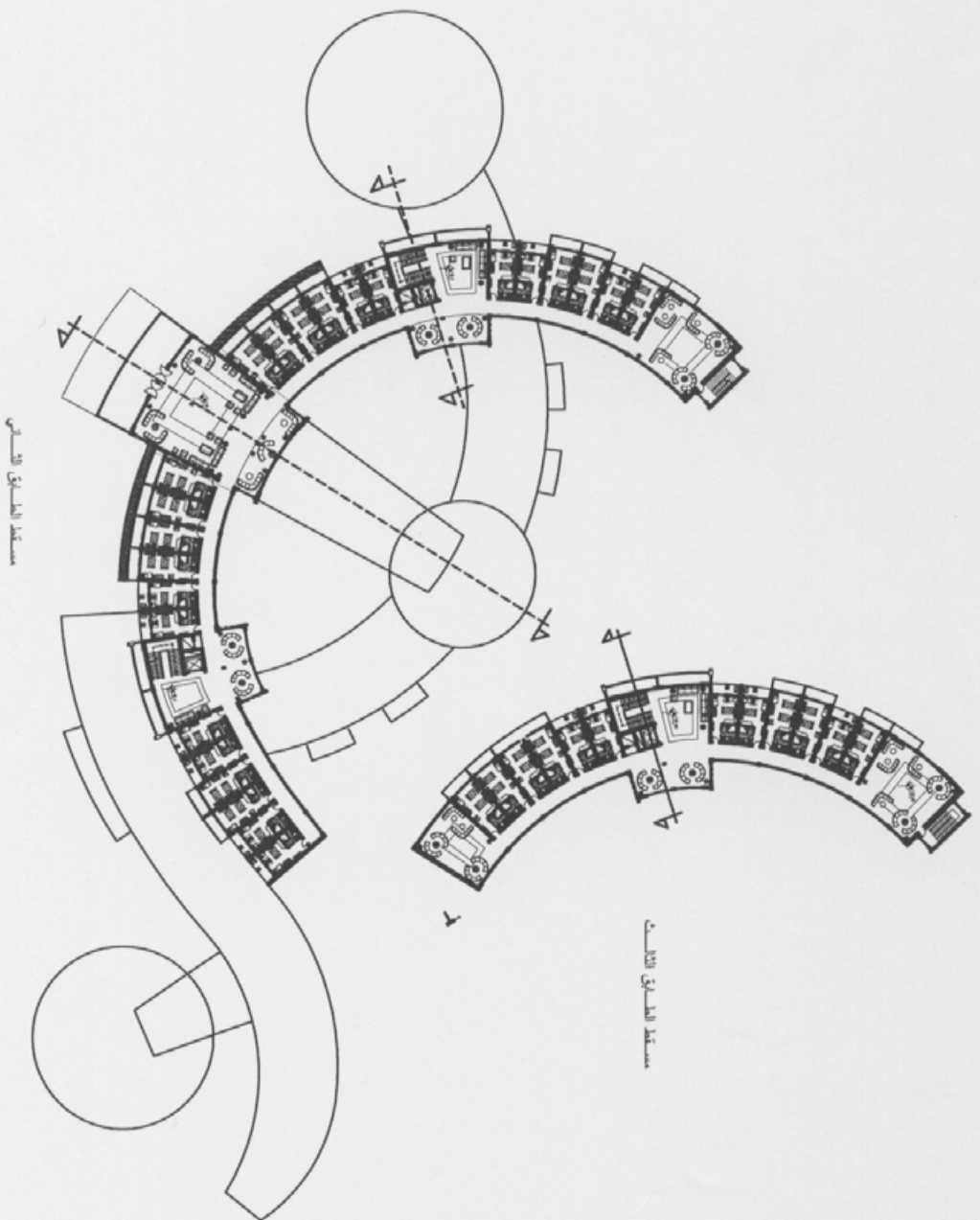




مستشفى الطابق الأرضي

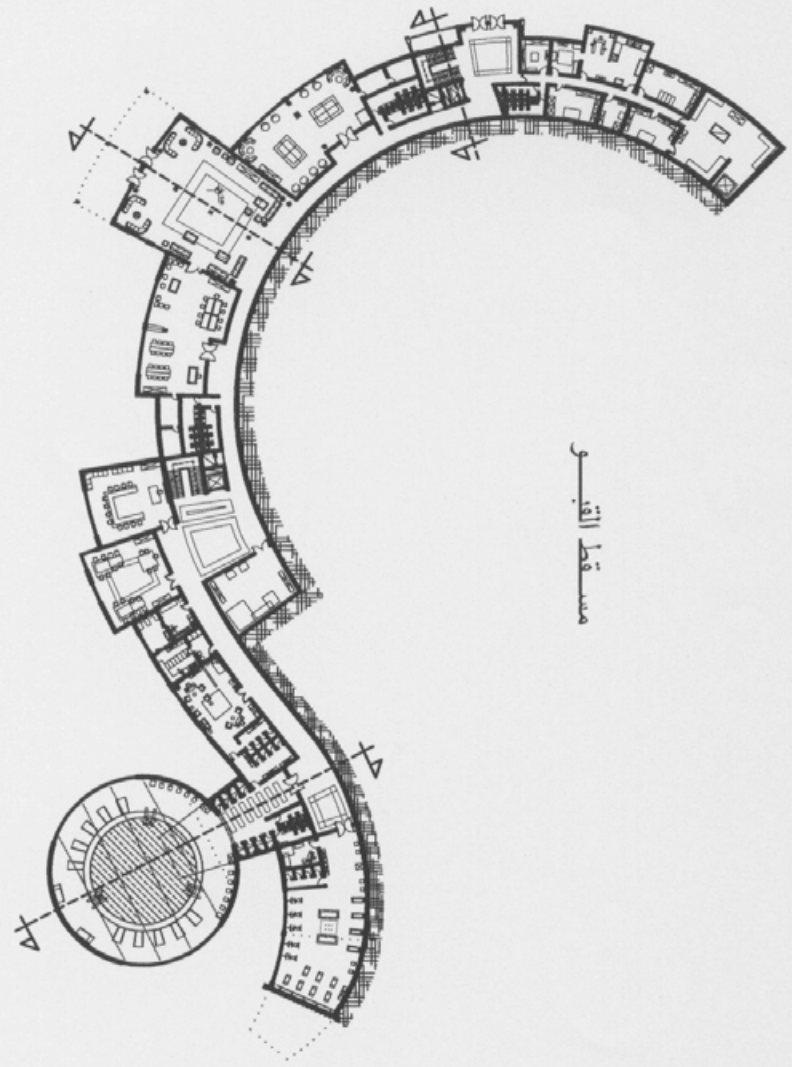


مسقط الطابق الاول



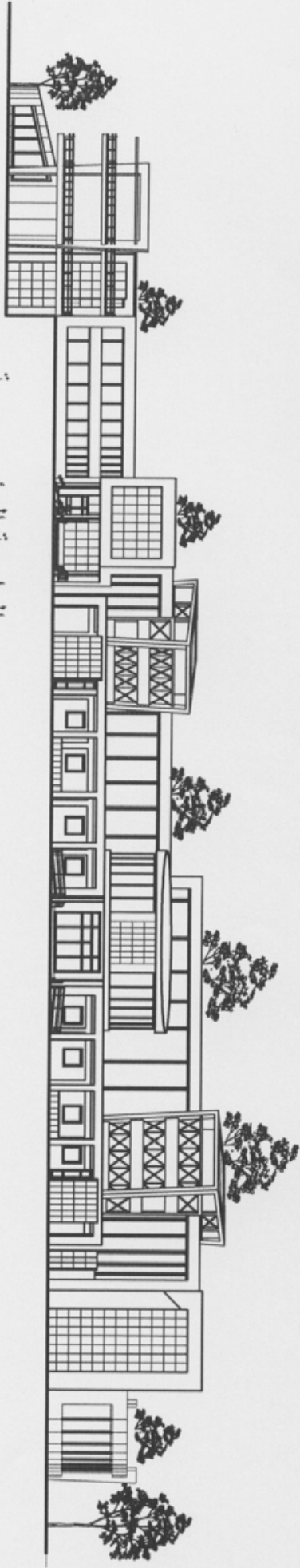
مسجد الطابق الثاني

مسجد الطابق الثالث

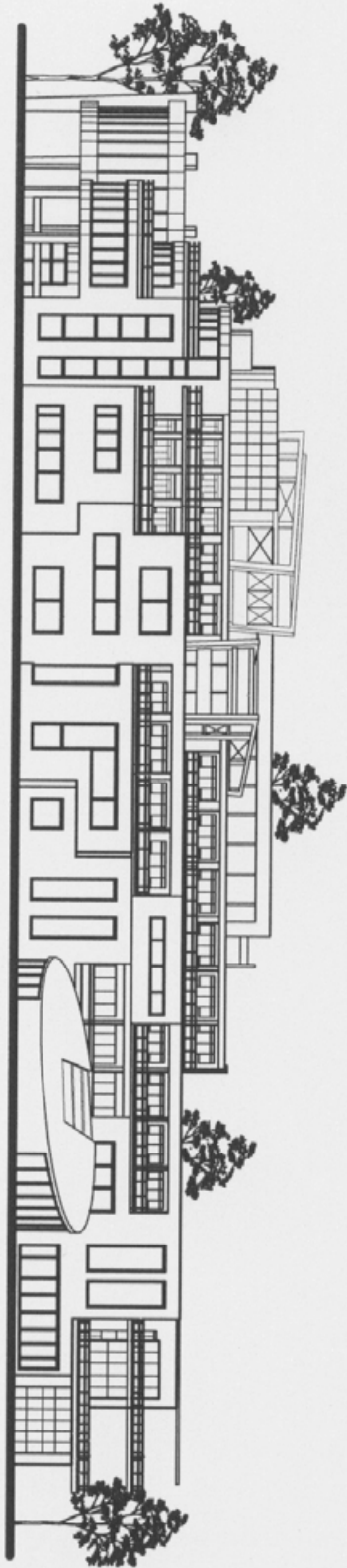


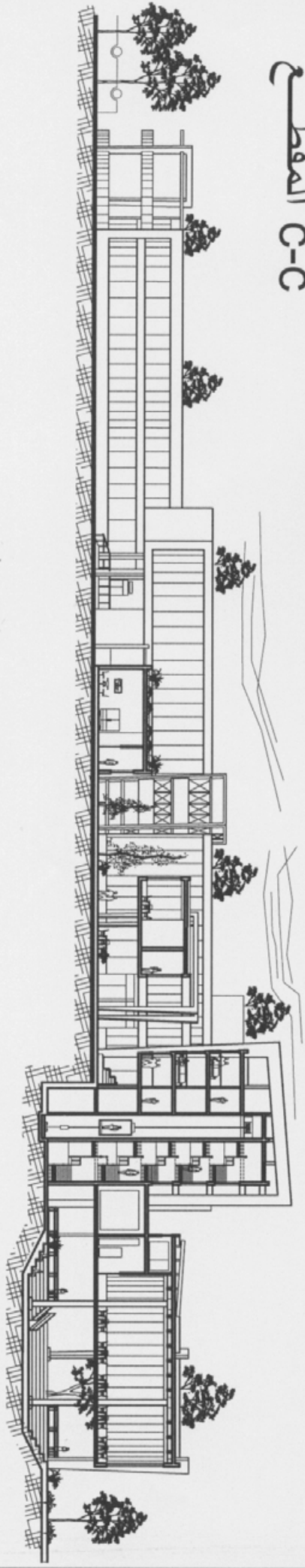
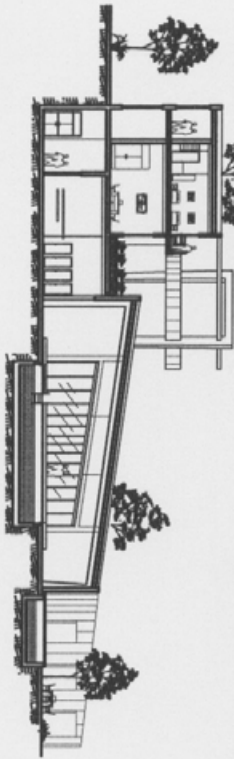
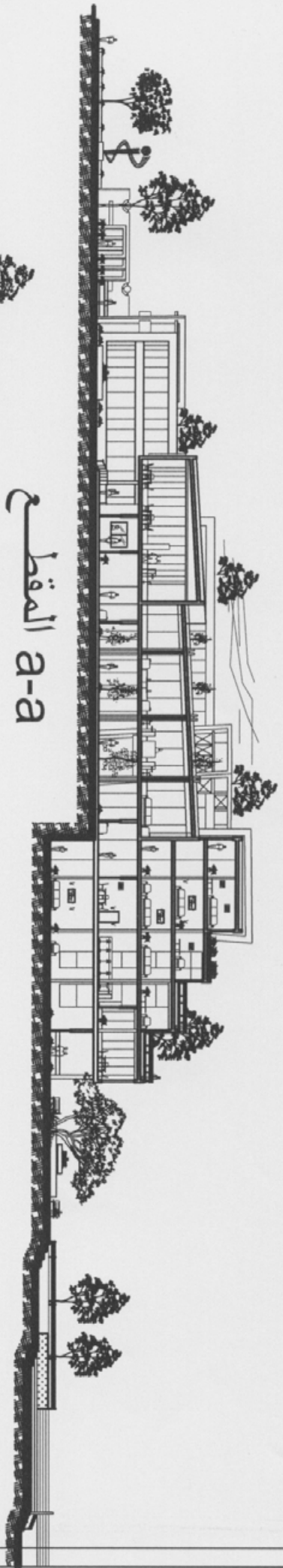
مسجد القجر

الواجهة الرئيسية



الواجهة الجانبية





المقطع C-C

المقطع a-a

المقطع b-b

المراجع : مكتبة الكلية .

معماريون

.Nuvert

.مشاي في .

أرض الواقع : المرصد الوطني لرعاية الشباب .

مشفى البشر للأمراض العصبية .

استشارة من الدكتور مازن خليل أخصائي في معالجة الإدمان ومدير عام

مشفى البشر .

على الانترنت :

Adduction rehabilitation center

Health care center

Health resort

مشاريع مشابهة :

(Thomas schindler)

Muritzklinik inklink

