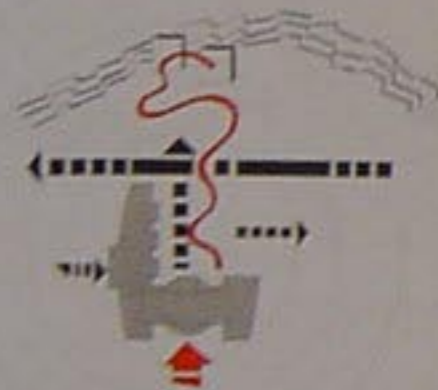




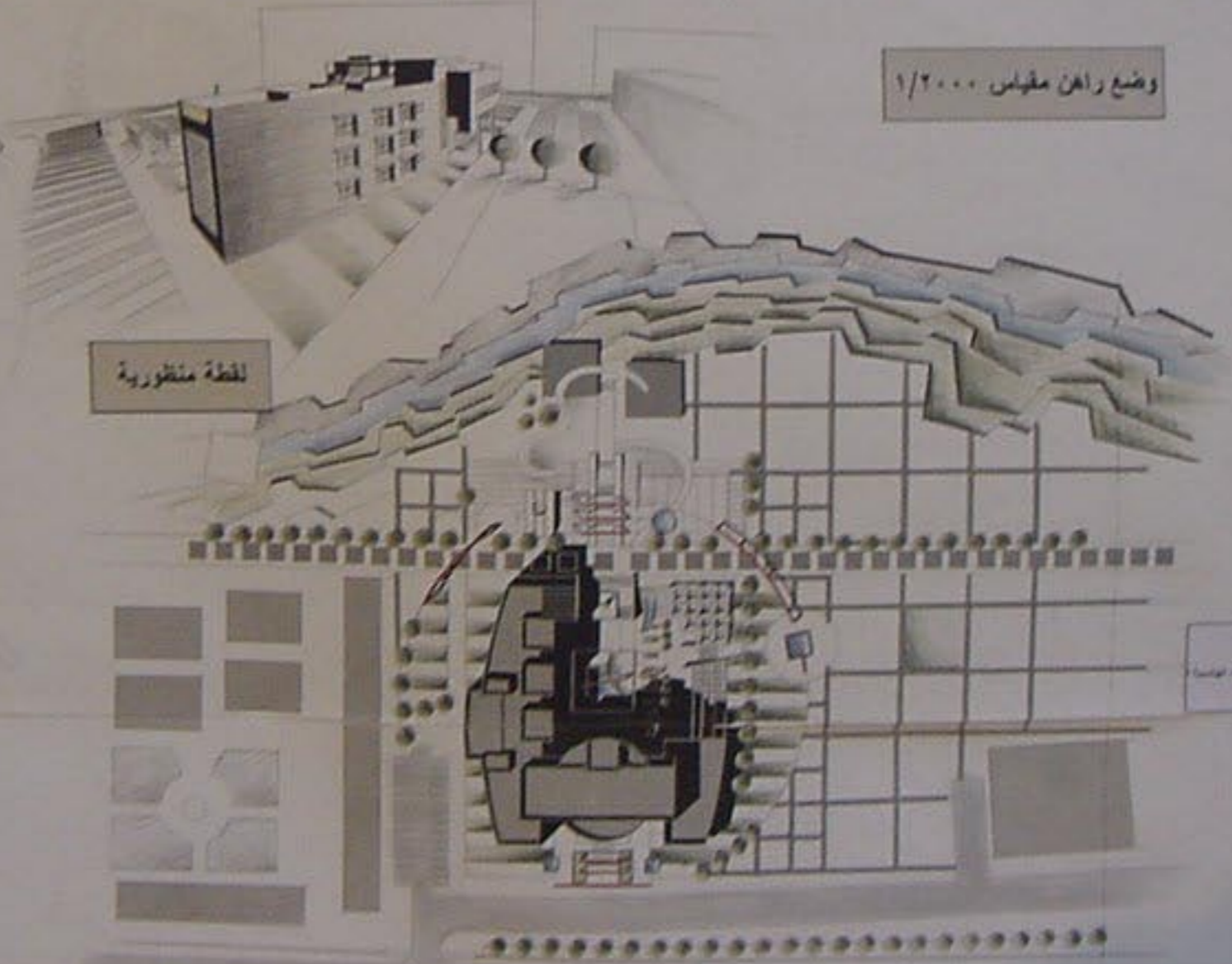
مكتبة و فراغ



وضع رانن مقاييس 1/2000



مسار حركية



لقطة منظورية



تخطيط الشكل

معلومات إضافية
تفاصيل إضافية
معلومات إضافية

مسقط الطير ١/٢٠٠

مسقط الطابق الثالث ١/٢٠٠

مبنى
الجامعة
الاسلامية
بجامعة
البحرين
مشاريع
معمارية
والهندسة
والصناعات
المعمارية

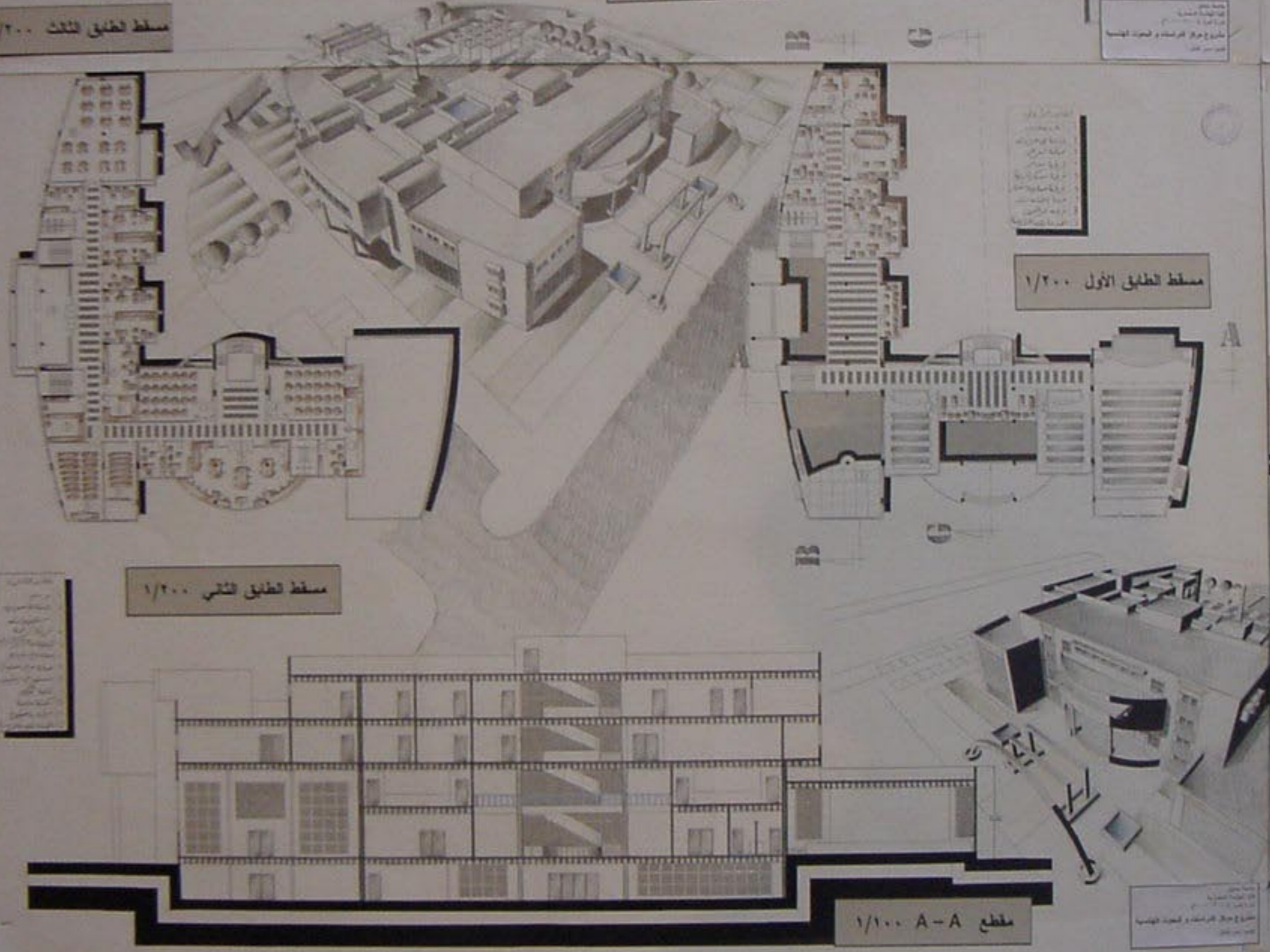
المساحة الكلية
١٠٠٠٠ م^٢
مساحة التغطية
١٠٠٠ م^٢
عدد الطوابق
١٠
عدد الوحدات
١٠٠٠
عدد المواقف
١٠٠٠

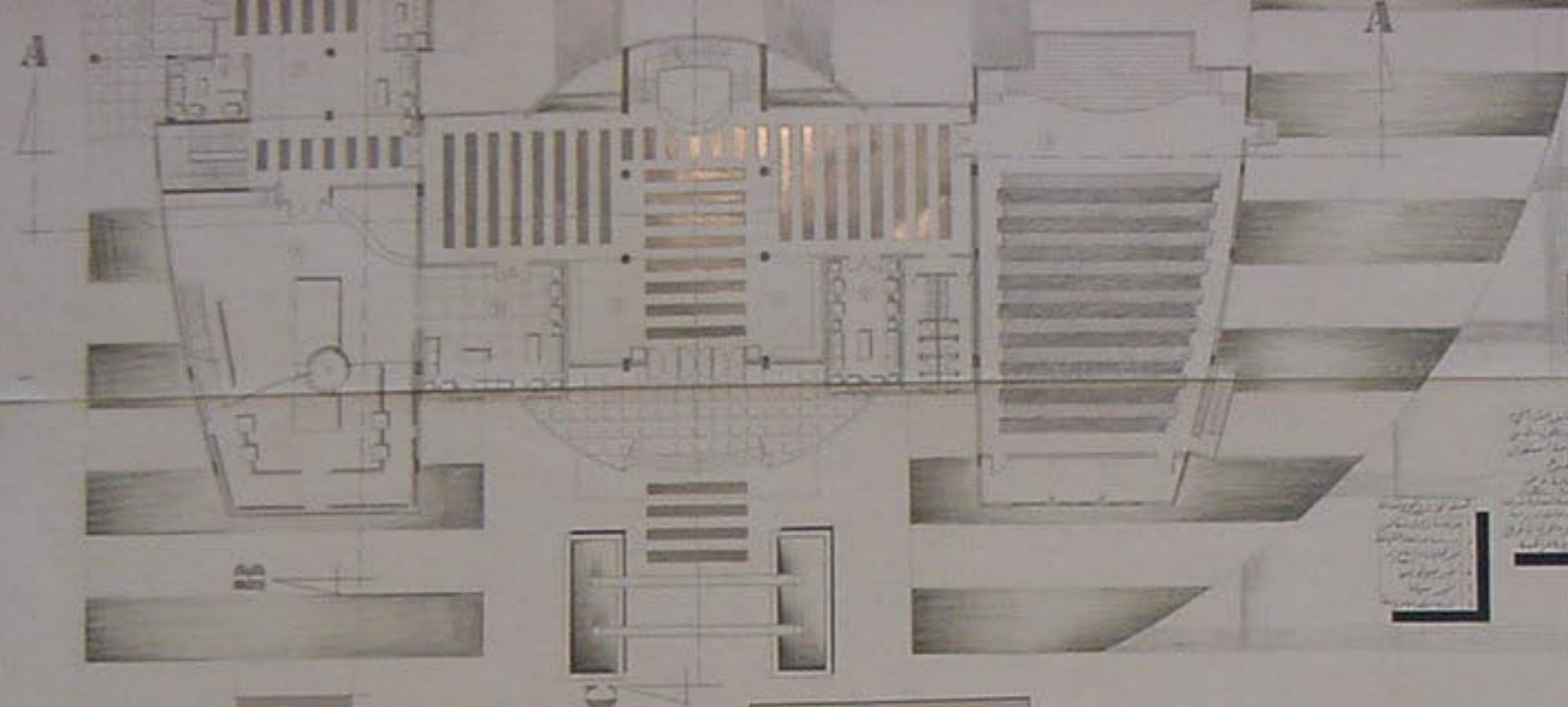
مسقط الطابق الأول ١/٢٠٠

مسقط الطابق الثاني ١/٢٠٠

مقطع A-A ١/١٠٠

مبنى
الجامعة
الاسلامية
بجامعة
البحرين
مشاريع
معمارية
والهندسة
والصناعات
المعمارية





محاور حركية

معماري
م. محمد عبد الحامد
م. محمد عبد الحامد
م. محمد عبد الحامد
م. محمد عبد الحامد

معماري
م. محمد عبد الحامد
م. محمد عبد الحامد
م. محمد عبد الحامد
م. محمد عبد الحامد

تحليل أعمال

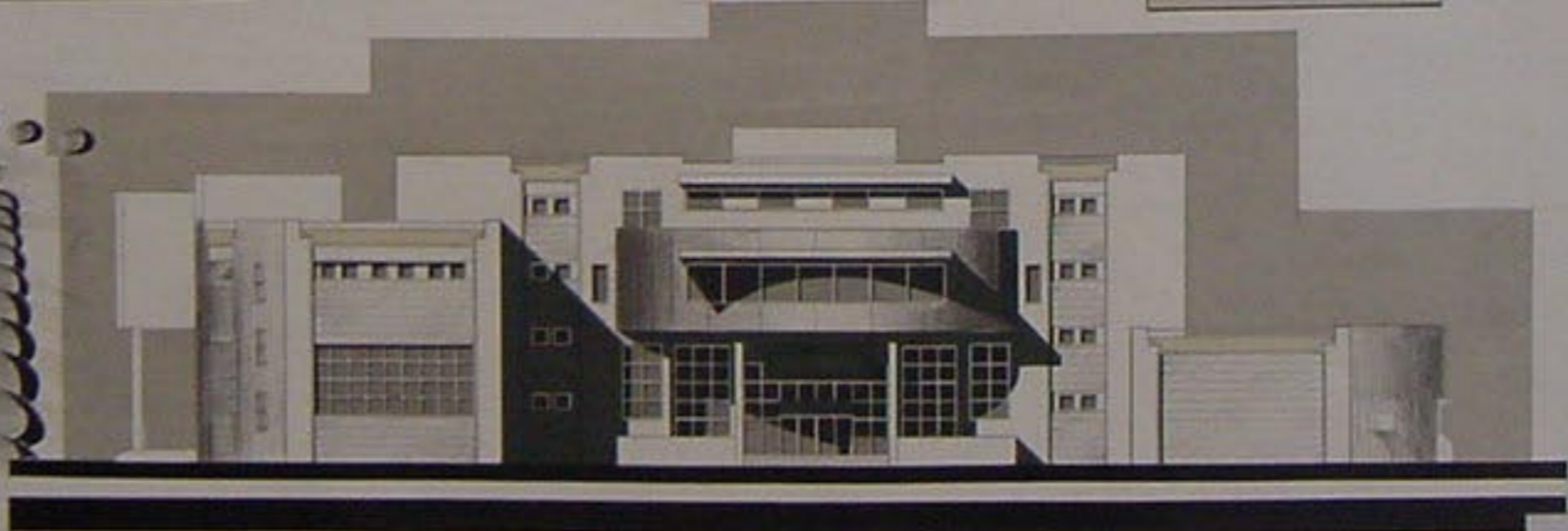
مسقط الطابق الأرضي 1/100



الواجهة الشمالية 1/200



مقطع C-C 1/200

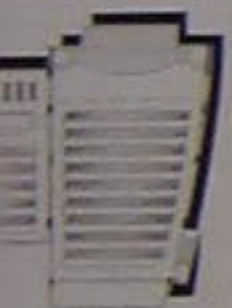


الواجهة الجنوبية 1/100

معماري
م. محمد عبد الحامد
م. محمد عبد الحامد
م. محمد عبد الحامد
م. محمد عبد الحامد

تنتشر

مسقط الطابق الأول



معماري
م. محمد عبد الحامد
م. محمد عبد الحامد
م. محمد عبد الحامد
م. محمد عبد الحامد

لقطة منظورية

محاور حركية



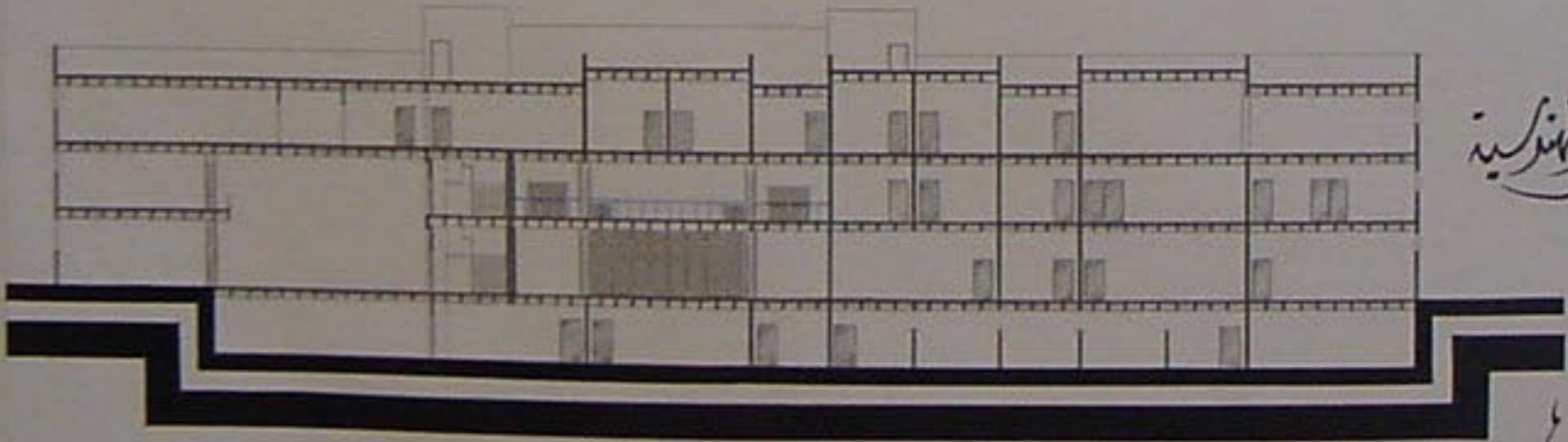
تخطيط الشكل



موقع عام 1/500



محاور بصرية وشمس



مقطع B-B 1/100

جامعة دمشق
كلية الهندسة المعمارية

شروع:

مركز الدراسات والبحوث الهندسية

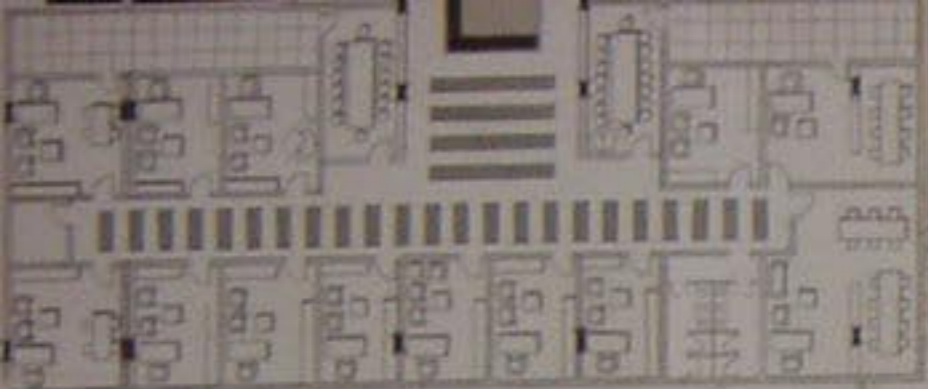
أرض الجامعة

تقديم: سمير كامل

معلومات إضافية
مركز الدراسات والبحوث الهندسية
جامعة دمشق

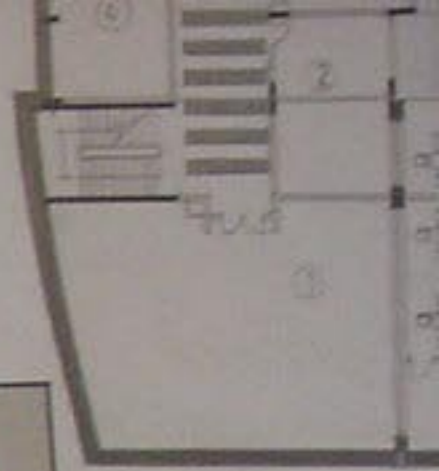
معلومات إضافية
مركز الدراسات والبحوث الهندسية
جامعة دمشق

معلومات إضافية
مركز الدراسات والبحوث الهندسية
جامعة دمشق



- 2 غرفة كتابة
- 3 غرفة رسم
- 4 غرفة طباعة
- 5 غرفة اجتماع
- 6 كافتيريا
- 7 قسم الخدمات
- 8 مستودعا

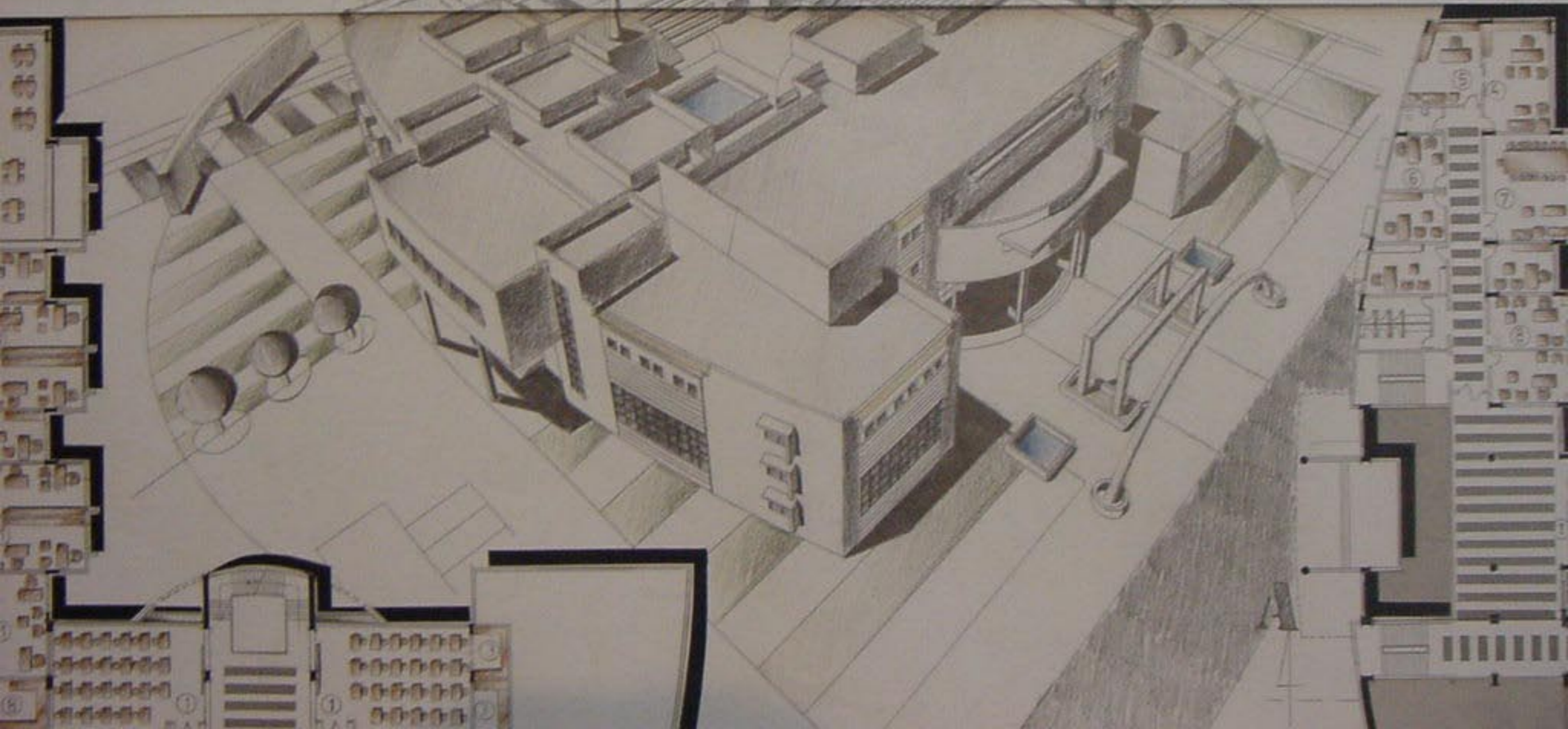
- 1 غرفة لوجيستك
- 2 غرفة مؤتمرات
- 3 غرفة محواسب
- 4 ورشة صيانة
- 5 مستودع قطع غيار
- 6 مستودع مركز
- 7 مستودع عام
- 8 مستودع أرشيف



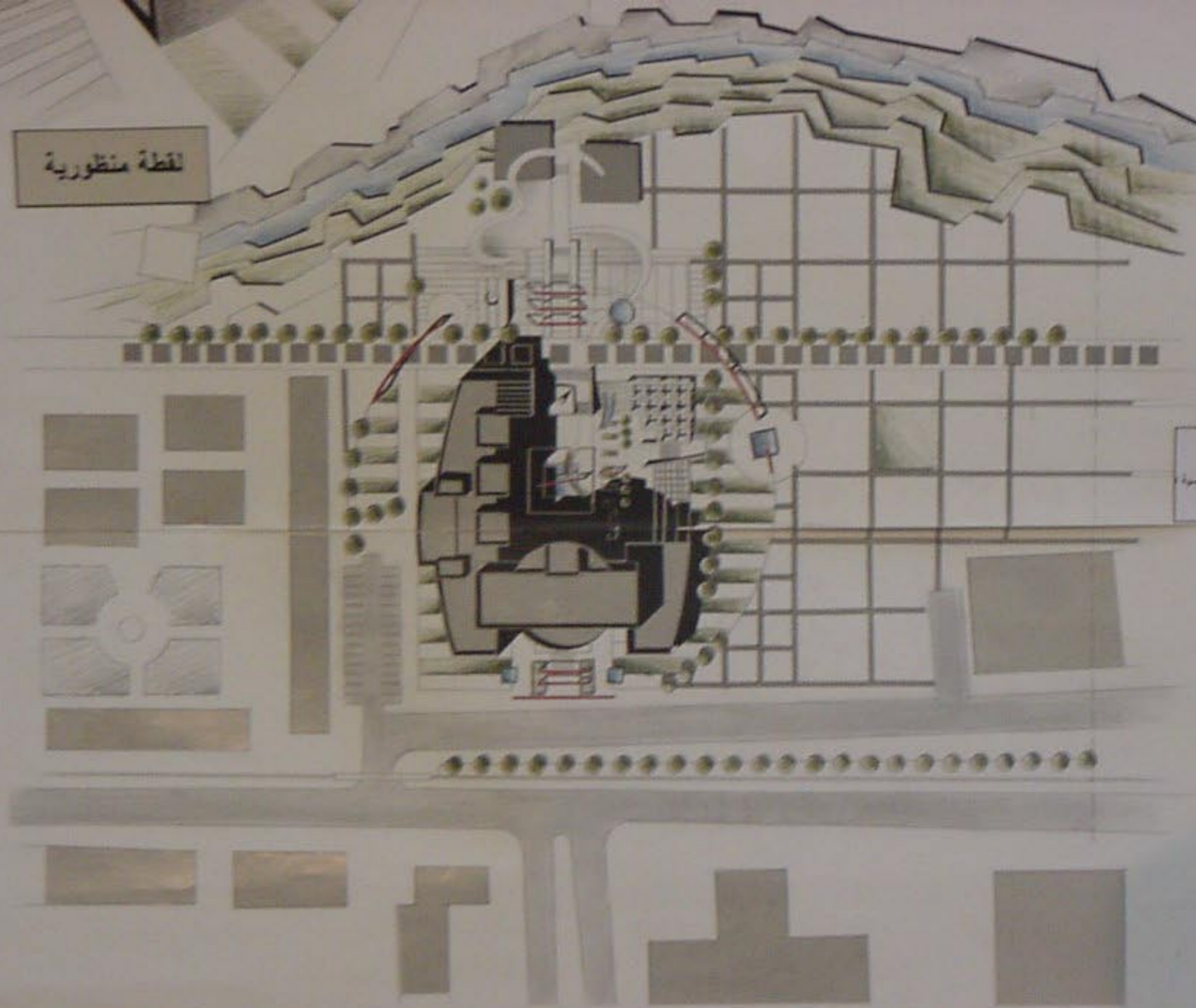
مسقط القبو ١/٢٠٠

مسقط المص

13



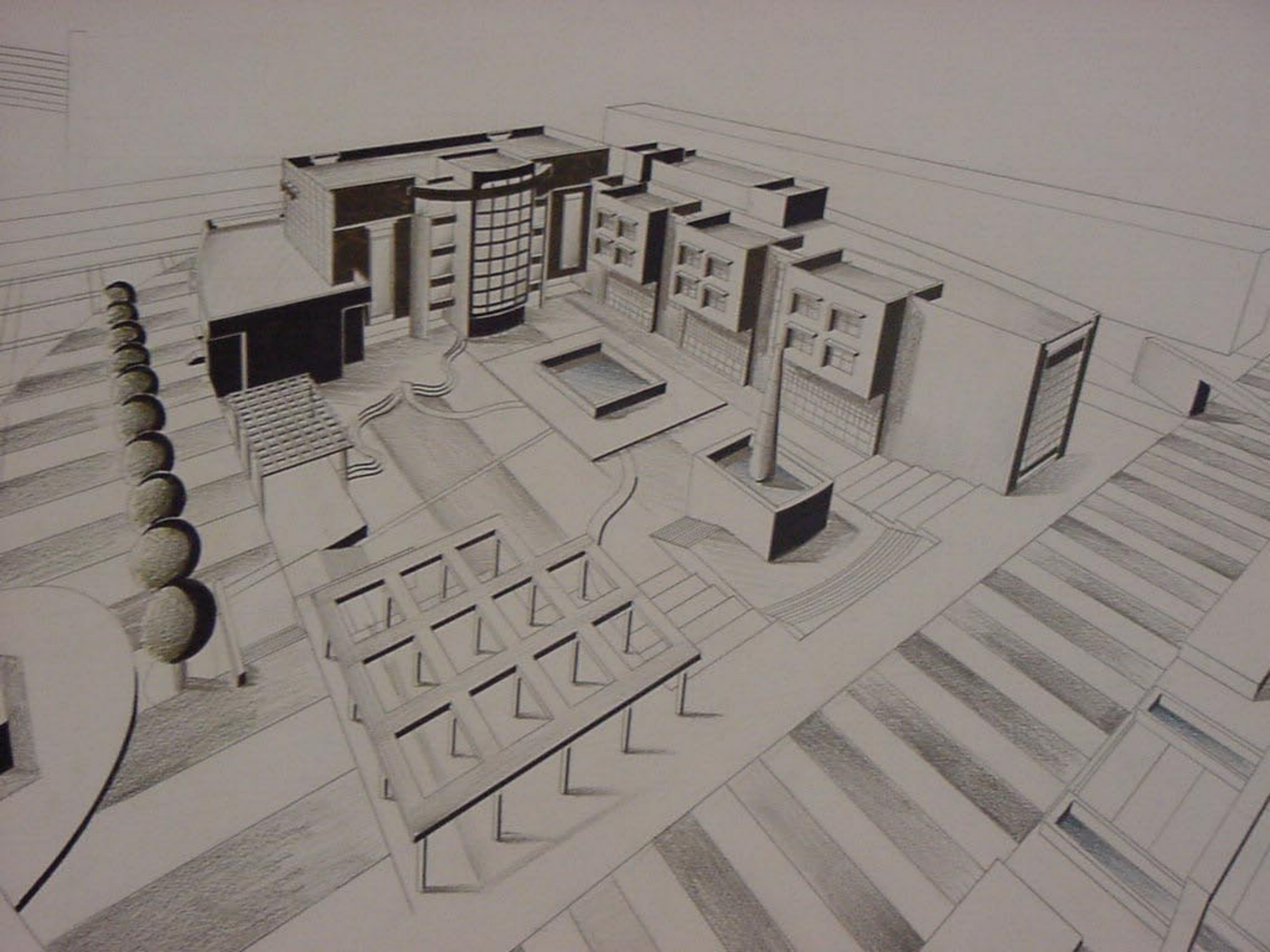
لقطة منظورية



معماري
أحمد محمد العبد
تاريخ: 2011-2012
مشروع عمارة كليات الهندسة
جامعة القاهرة



Handwritten marks or scribbles at the bottom right corner of the page.

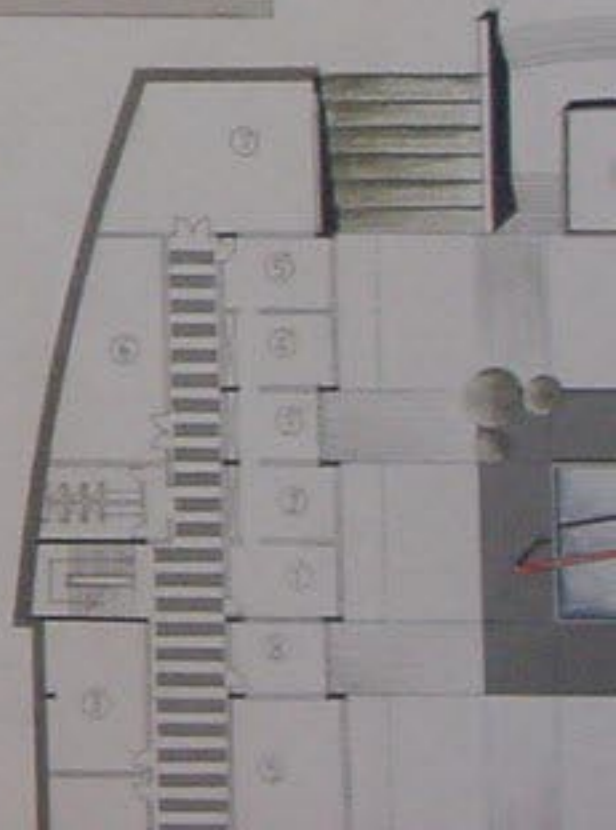




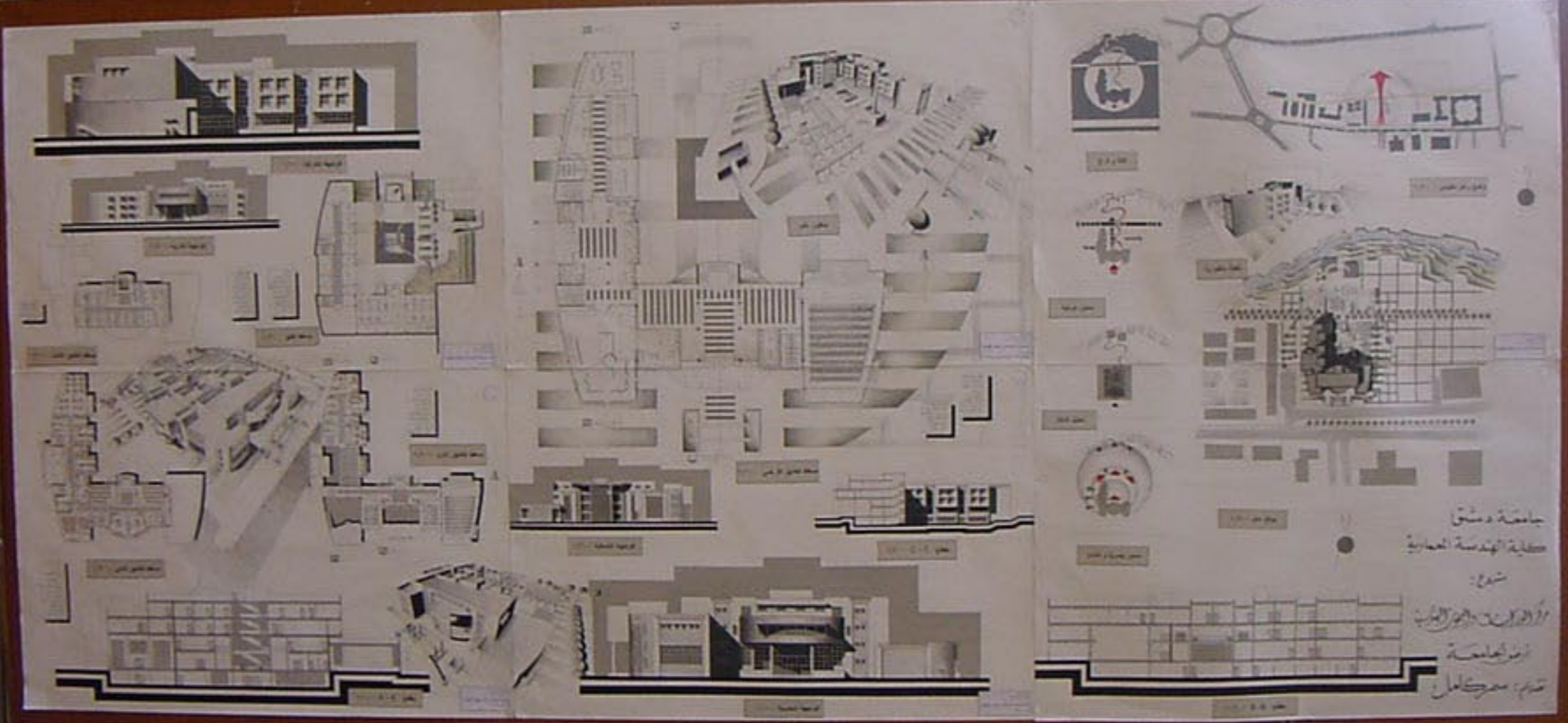
الواجهة الشرقية ١/١٠٠



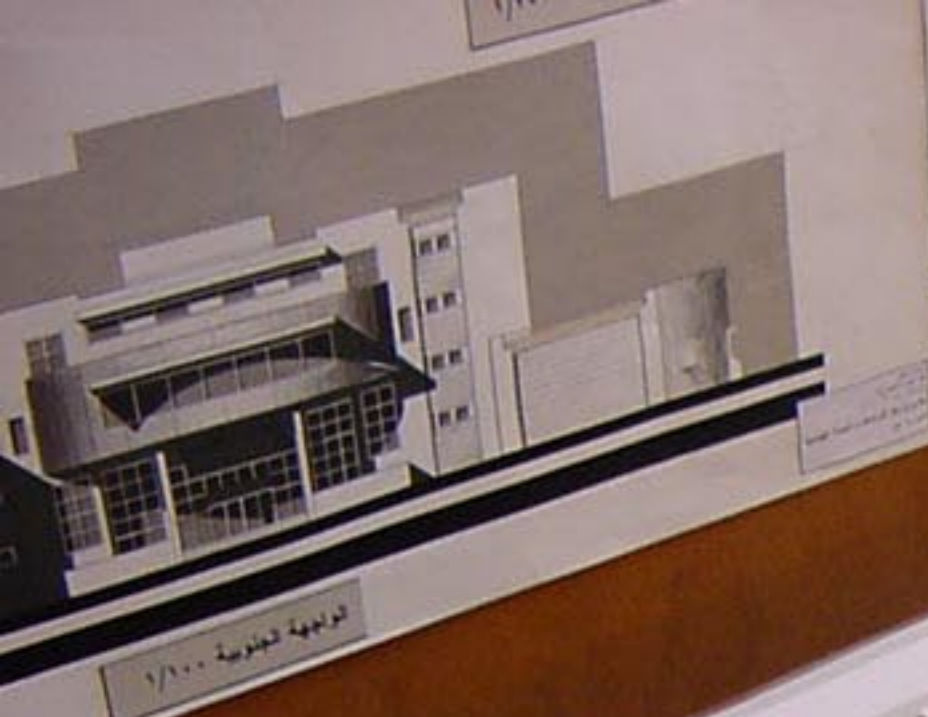
الواجهة الغربية ١/٢٠٠



قاعة القبول
قسم الهندسة
قسم الهندسة
قسم الهندسة



جامعة Assiut
مدرسة الهندسة المعمارية
شروع:
الأستاذ الدكتور محمد العربي
مدرسة الهندسة المعمارية
مدرسة العمل



تقديم: محمد كامل

الوحدة الجنوبية ١/١٠٠

