

الجمهورية العربية السورية
جامعة دمشق
كلية الهندسة المعمارية

مركز
المعلومات
و دعم اتخاذ القرار



بإشراف : د.م. أنور الغيث
د.م. عبدة البريدي

تقديم الطالبة:
ليانة ركاب

مركز المعلومات ودعم إتخاذ القرار

أهداف المشروع

- ١ المساعدة في دعم اتخاذ القرار بمجلس الوزراء واللجان في مجالات التنمية الاقتصادية والاجتماعية الشاملة.
 - ٢ التصدي للقضايا الاقتصادية والاجتماعية المختلفة التي تواجه المجتمع السوري وتهم متخذ القرار وإعداد معلومات وتقارير وافية بشأنها.
 - ٣ مساعدة كيانات الدولة المختلفة في تطوير قدراتها على الدراسة واتخاذ القرار.
 - ٤ التوقع المستقبلي باتجاه الظواهر الاقتصادية وتحليل الآثار المحتملة لحدث أو ظاهرة على الأوضاع المحلية والإقليمية والعالمية.
 - ٥ المشاركة الفعالة في الأنشطة الدولية والتعاون مع الجهات المتخصصة في مجالات المعلومات ودعم اتخاذ القرار
 - ٦ الإسهام في الإسراع بمعدلات التنمية الاقتصادية والاجتماعية عن طريق إجراء الدراسات التنموية والتحليلات الاقتصادية اللازمة لدعم متخذ القرار بما يحقق أهداف الحكومة السورية .
 - ٧ تنمية الموارد البشرية السورية بغرض إعداد جيل قادر على التعامل مع متطلبات التنمية.
- «التوجهات المستقبلية
- ٨ بناء وتطوير نماذج اقتصادية متطورة تلبى احتياجات دعم القرار في القضايا القومية بالتعاون مع كافة المؤسسات البحثية في سوري .
 - ٩ إصدار مؤشرات اقتصادية كلية وقطاعية يمكن من خلالها رصد الحركة التنموية بشقيها الاقتصادي والاجتماعي .
 - ١٠ التنبؤ بالأزمات الاقتصادية وأسبابها قبل وقوعها واقتراح سبل مواجهتها .
 - ١١ تطوير أنظمة متطورة لقياس الرأي العام المجتمعي في قضايا التنمية .
 - ١٢ التحسين المستمر لجودة المخرجات المعلوماتية مع زيادة حجم الإصدارات المتخصصة في القضايا الاقتصادية والاجتماعية
- والاجتماعية
- ١٣ بناء قواعد البيانات الجغرافية والتوصيفية لكافة محافظات سورية وعلى كافة المستويات .
 - ١٤ إقامة الندوات والمؤتمرات وورش العمل المتخصصة في مجالات القضايا الاقتصادية والاجتماعية .
 - ١٥ التوسع في تأهيل الكوادر البشرية السورية في العديد من المجالات .

المهام <

- 4 المتابعة والرصد اليومي لأهم الأحداث والظواهر الاقتصادية المحلية والإقليمية والعالمية .
- 4 تحليل للقضايا الاقتصادية الرئيسية التي تهم متخذ القرار .
- 4 إعداد دراسات وأبحاث وتقارير متعلقة بالشئون الاقتصادية .
- 4 تطوير النماذج وصياغة السيناريوهات المحتملة والبديلة .
- 4 صناعة المؤشرات الاقتصادية المركبة .
- 4 المساهمة في التطوير الإداري الذي يتم على مستوى المحافظات السورية .
- 4 إتاحة وتوفير المعلومات في كافة المجالات على المستوى القومي والمحلي .
- 4 تدريب الكوادر البشرية السورية بما يساهم في الإسراع بمعدلات التنمية .

أنواع التدريب المدعومة من المراكز

- اعداد اصحاب المشروعات الصغيرة-تدريب اساسي-تدريب بالطلب-تدريب تحويلي-تدريب سريع-تدريب صيفي
- للطلبة-تدريب عقود-تدريب هندسي-تكوين مهني-تلمذة صناعية-تنشئة مهنية-ربات بيوت-رفع كفاءة-عماله متدرجة
- توزيع المهن على مراكز التدريب
- توزيع مراكز التدريب حسب الجهة التابعة
- توزيع مراكز التدريب حسب نوع المهارة

أقسام المشروع :

1- قسم جمع المعلومات :

- غرف بحث وإتصال
- غرف تدقيق
- غرف إجتماعات
- استعلامات .
- رئيس قسم .
- إستراحة باحثين .
- يلحق بالقسم كافيتيريا وخدمات صحية .

2- قسم التدقيق والمراجعة :

- غرف بحث وإتصال
- غرف تدقيق
- غرف إجتماعات
- غرف بحث
- استعلامات
- رئيس قسم
- يلق به كافيتيريا وخدمات صحية

3- قسم الأرشفة :

- غرف بحث وإتصال
- قراء المعلومات
- تصنيف المعلومات
- أرشفة المعلومات
- إجتماعات
- رئيس قسم

4- قسم التحليل والدراسة :

- غرف بحث وتحليل
- غرف إجتماعات
- غرف مدارسة
- رئيس قسم

- خدمات صحية واستعلامات

5- قسم التخطيط والتطوير:

- غرف بحث
- غرف باحثين
- اجتماعات
- رئيس قسم
- استعلامات
- استراحة باحثين
- يلحق به كافتيريا وخدمات صحية .

6- قسم الدعم والتطوير :

- غرف بحث
- غرف باحثين
- اجتماعات
- رئيس قسم
- استراحة باحثين
- كافتيريا وخدمات صحية .

الأقسام في الطابق الأول والثاني :

قسم الشؤون المالية – قسم العلاقات العامة – قسم التعاون الدولي – قسم تنمية الأعمال
قسم تكنولوجيا التعليم – قسم تنمية الموارد البشرية – قسم الشؤون القانونية – قسم الأمن
قسم التخطيط والمتابعة – قسم الدراسات المستقبلية

أقسام الطابق الأرضي :

البهو الرئيسي
المدرج الرئيسي
قاعة المؤتمرات الرئيسية
قاعة اللقاء الصحفي
قاعة الإستقبال الرئيسية
مطعم رئيسي مكتبة رئيسية
أمن
استعلامات

3- موقع ومواصفات أرض المشروع :

تقع الأرض المخصصة غرب مدينة دمشق في حي المزة وتقع إلى الجهة الجنوبية الغربية من شارع 17 نيسان مقابل مجمع أبنية جامعة دمشق ومستشفى الأسد الجامعي في منطقة المزة .

يحد العقار من الجهة الشمالية شارع 17 نيسان بعرض 35 متر تقريباً بما في ذلك الجزيرة والأرصفة ويصل بين شارع فايز منصور وشارع أبي بكر الصديق المؤدي إلى دورا كفرسوسة ومن الجهة الجنوبية أرض خضراء ومن الجهة الشرقية أبنية تنظيم كفرسوسة ومن الجهة الغربية الأبنية السكنية لمدرسي جامعة دمشق وشركة طيران السورية .

ويتميز الموقع المقترح بإطلالة قصر الشعب وجبل قاسيون عليه ، ووجود غطاء نباتي يمتد من الناحية الجنوبية ووقوعه على شبكة طرقية مهمة ووجود أبنية تعليمية مهمة إلى الشرق منه .

والموقع في الوضع الحالي عبارة عن أرض زراعية أقيم على قسم منها مشتل للنباتات كما تنتشر على أجزاء منها أبنية طينية مخالفة بالإضافة إلى وجود أشجار متفرقة للزيتون .

وسيشتمل العقار المخصص على ثلاثة أبنية :

- بناء وزارة الخارجية في القسم الغربي الأكبر المنفصل .
- بناء رئاسة مجلس الوزراء في القسم الشرقي .
- بناء مركز المعلومات ودعم اتخاذ القرار .

4-مساحة العقار بالكامل :

تبلغ مساحة الأرض حوالي عشرين هكتار 204000م² خصصت منها حوالي ثلاثة هكتارات 3800م² لبناء مركز المعلومات ودعم اتخاذ القرار .

- وقد تم اختيار هذه الأرض وفق مجموعة من الاعتبارات العلمية :
- 1- كما قد تم ذكره توجد الأرض على الطريق الرئيسي الوحيد المؤدي للمطار وبذلك يقع على الطريق الدولي الأهم في سوريا .
- 2- الزوار الأجانب الذين قد يزورون المركز إذا أرادوا ذلك يستطيعون القيام به دون أن يجتازوا المدينة وذلك من الناحية الأمنية والناحية المرورية أفضل .
- 3- يجاور المبنى مبنى مجلس الوزراء ومجلس الشعب وفي جواره الأقل قرباً توجد وزارة الإعلام ومركز نقابة الصحفيين وعدد مختلف من الأبنية الهامة .
- 4- الأرض تقع في جوار حي سكني راق فيه العديد من مراكز السفارات وأعضاء السلك الدبلوماسي وعلى هامش سرعة الوصول إليه .

5- هنالك عامل له أهمية كبيرة في مثل هذه الأبنية وهو العامل الأمني فالمشروع في هذا المكان يستطيع أن يؤمن في كل الجهات شروط أمنية تامة فحماية المبنى ممكن أن تتم بشكل أسهل في منطقة يمكن اعتبارها محمية أصلاً .

- الموقع العام لمبنى مركز المعلومات ودعم اتخاذ القرار:

يقع المبنى في الجزء الوسطي من الأرض المخصصة وقد تمت دراسة الموقع العام للمبنى انطلاقاً من التوزيع الأساسي للوظائف المطلوبة في برنامج المشروع ونظراً لتوسط كتلة المبنى فقد تمت دراسة الحركة والوصول والدخول إلى موقع المركز عن طريق مجموعة من المداخل .

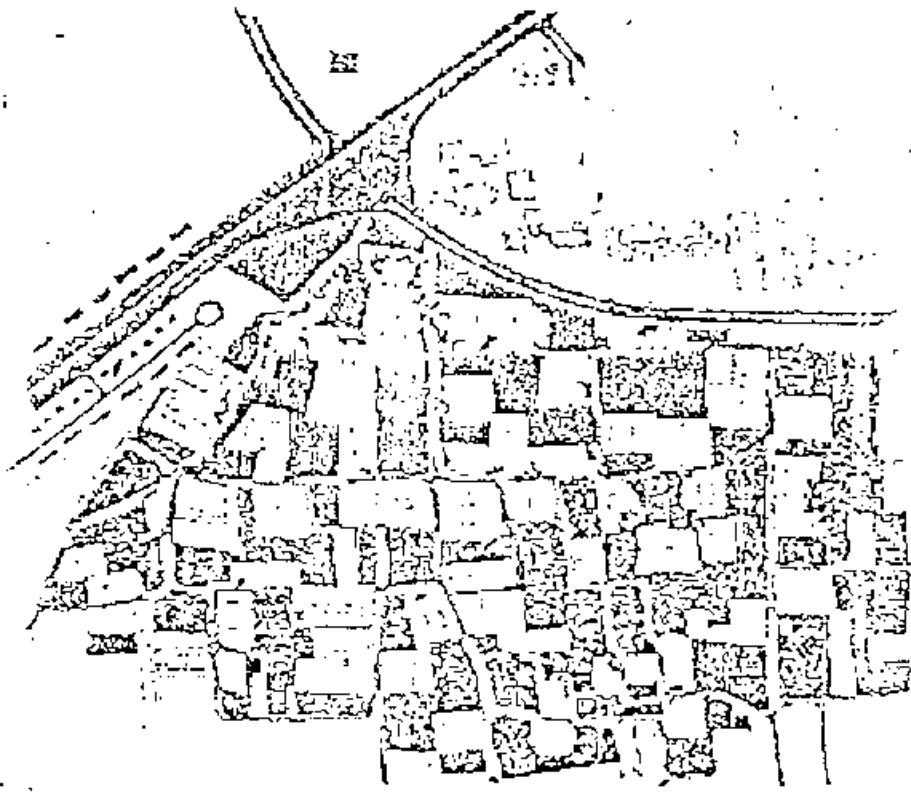
وذلك حسب الحاجة الوظيفية والشروط الأمنية :

- المدخل الرئيسي : من الجهة الشمالية وهو مخصص لدخول مدير المركز والضيوف الرسميين للمركز وقاعة الإستقبال الرئيسية .
- المدخل الثانوي : من الجهة الغربية وهو مخصص لدخول الصحفيين ويؤدي إلى البهو المفتوح على المدرج الرئيسي وقاعة المؤتمرات الصحفية بالإضافة إلى وجود موقف خاص للسيارات بجانب المدخل الخاص بالصحفيين ويتسع لـ 25 سيارة تقريباً مع ملاحظة ثلاثة مواقف للباصات وهناك إضافة لذلك ساحة خارجية لعقد اللقاءات والتصريحات الصحفية وذلك دون الحاجة إلى الدخول للمبنى (مبنى المركز)

فلسفة المشروع :

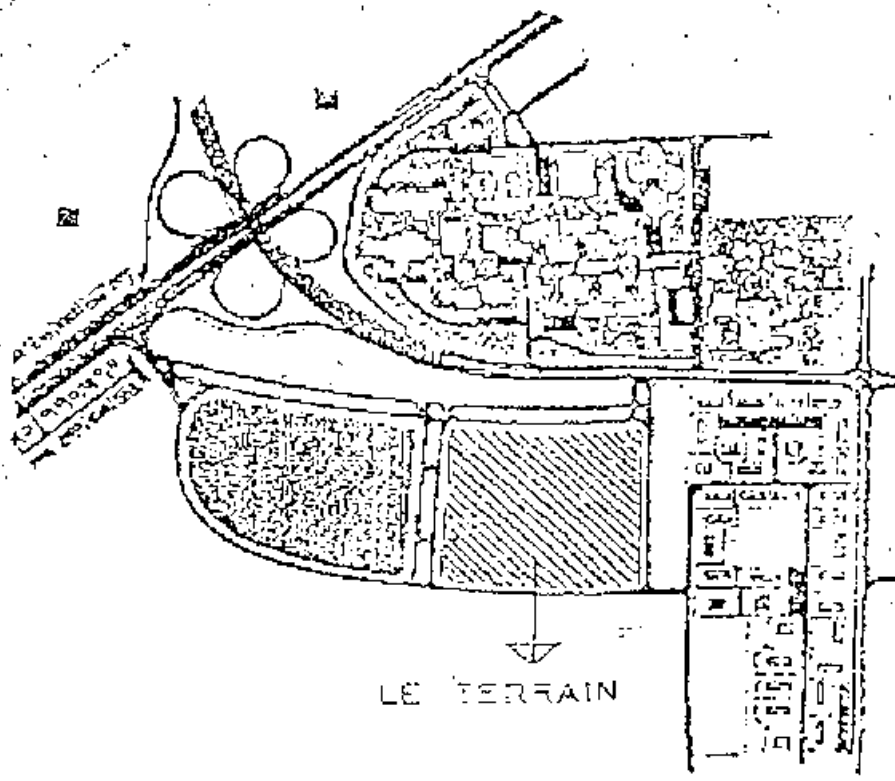
- بعد التأمل في اسم المشروع وأهدافه من وحي اسمه وجدت أن خطورة المعلومة وشموليتها وعموميتها والفائدة منها هي من أسس قيام هذا المبنى والذي يعتبر من أهم مباني الدولة إذا لم يكن أهمها على الإطلاق .
- مركز المعلومات ودعم اتخاذ القرار من هنا كانت البداية حيث بعد التفكير في مسار المعلومة وهو الفرد أو المؤسسة أو الحكومة ثم جمع المعلومات وأرشفتها وتدقيقها وتحليلها ثم اتخاذ القرار المناسب أو دعم اتخاذ القرار ما مدروس من بعض النواحي
- كان الموديول الأساسي للمشروع بالنسبة لطابق الأرضي والأول .
- الفرد أو المؤسسة أو الحكومة إذا فالمعلومة تقع في مجال ضيق وفي زاوية ضيقة بالنسبة للمجمع فكانت الفكر الأول أن يكون هناك توجه في شبكة الموديول نحو الداخل لإعطاء هذه الزاوية .
- ثم تقوم عناصر المبنى بجمع وتدقيق وأرشفة هذه المعلومات ضمن مسار ثابت غير قابل للانحراف والانتشار فكان المسار المستقيم الطويل بسبب كثرة عملياته .

المنطقة المقررة



الوضع الحالي

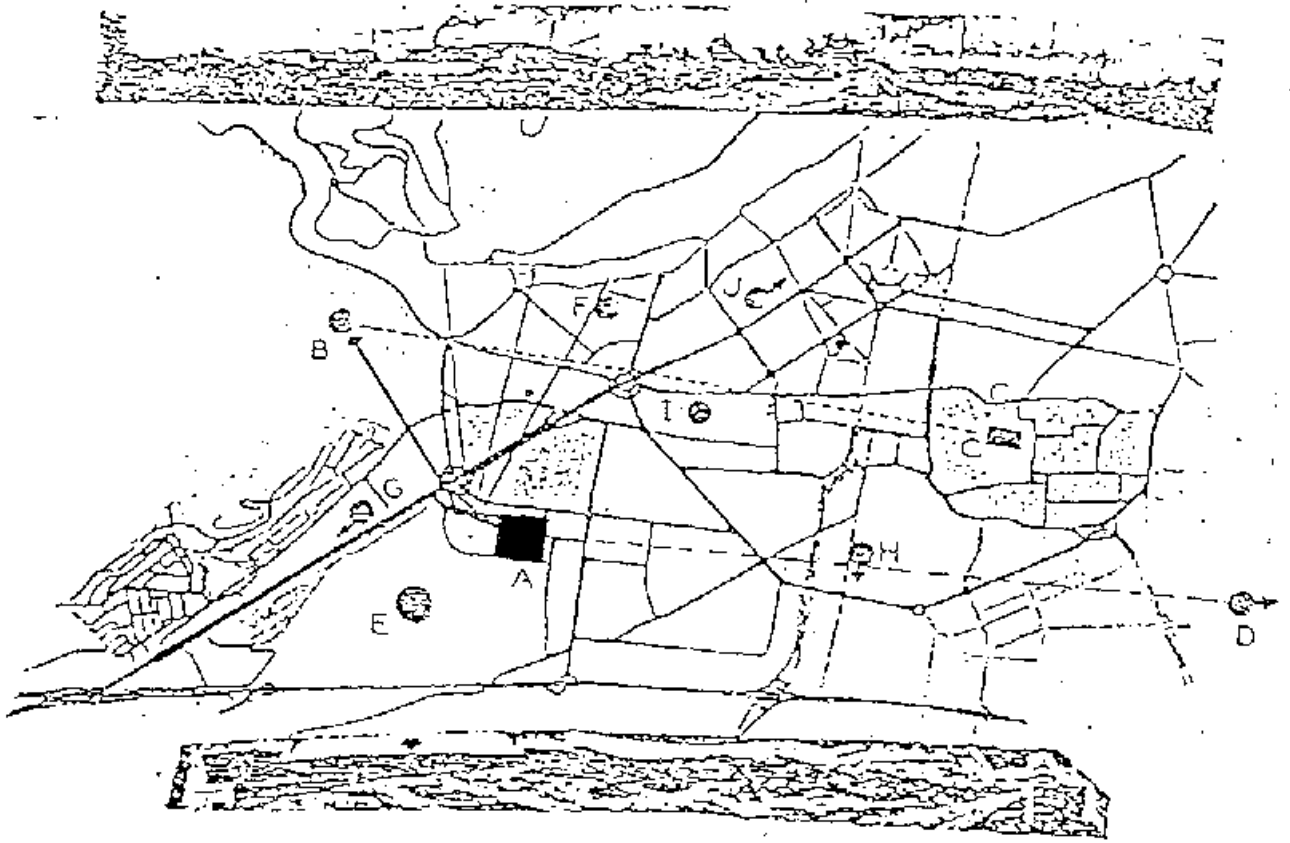
بمقياس 1/2000



المخططات الحالية

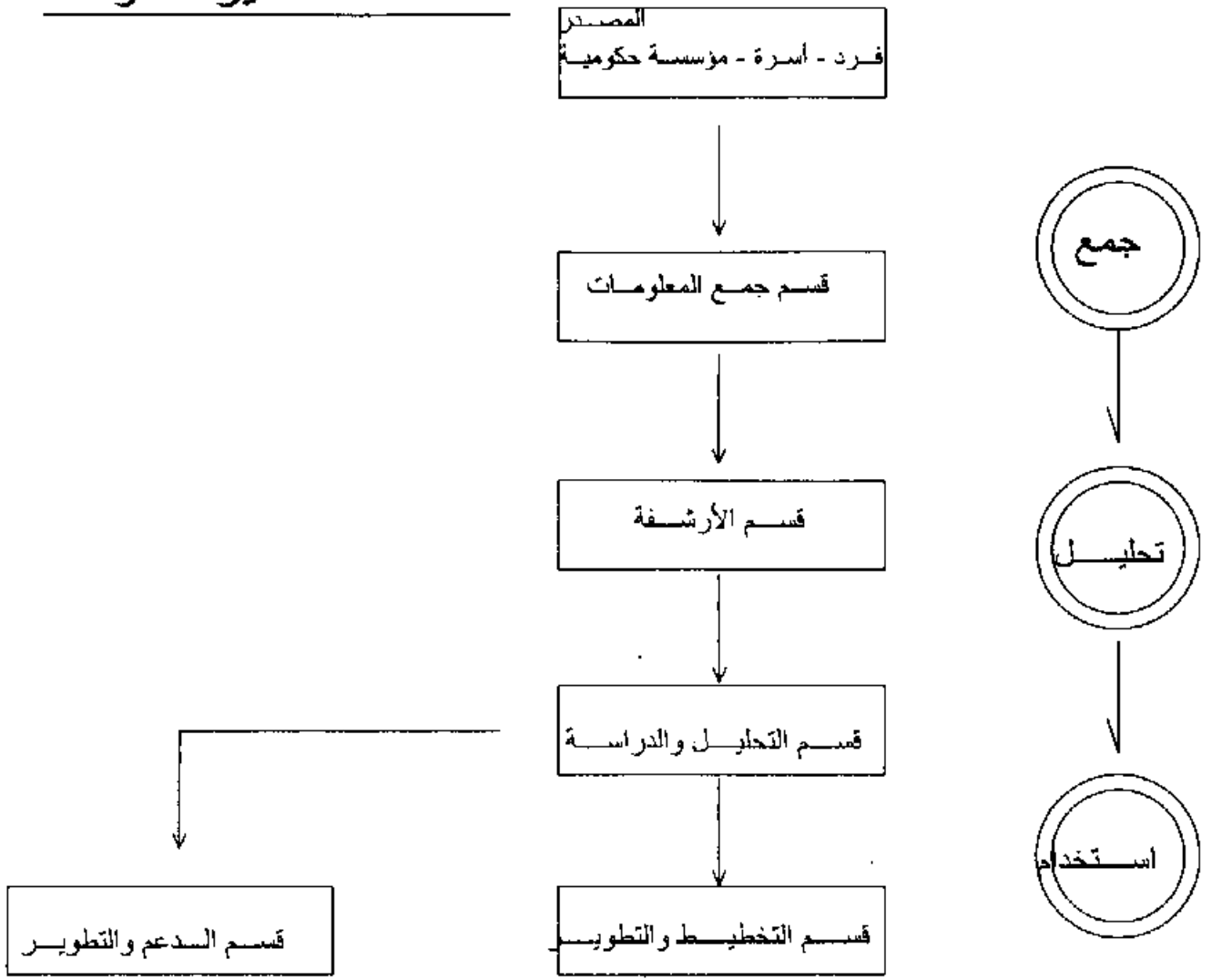
بمقياس 1/2000

(الوضع الحالي)

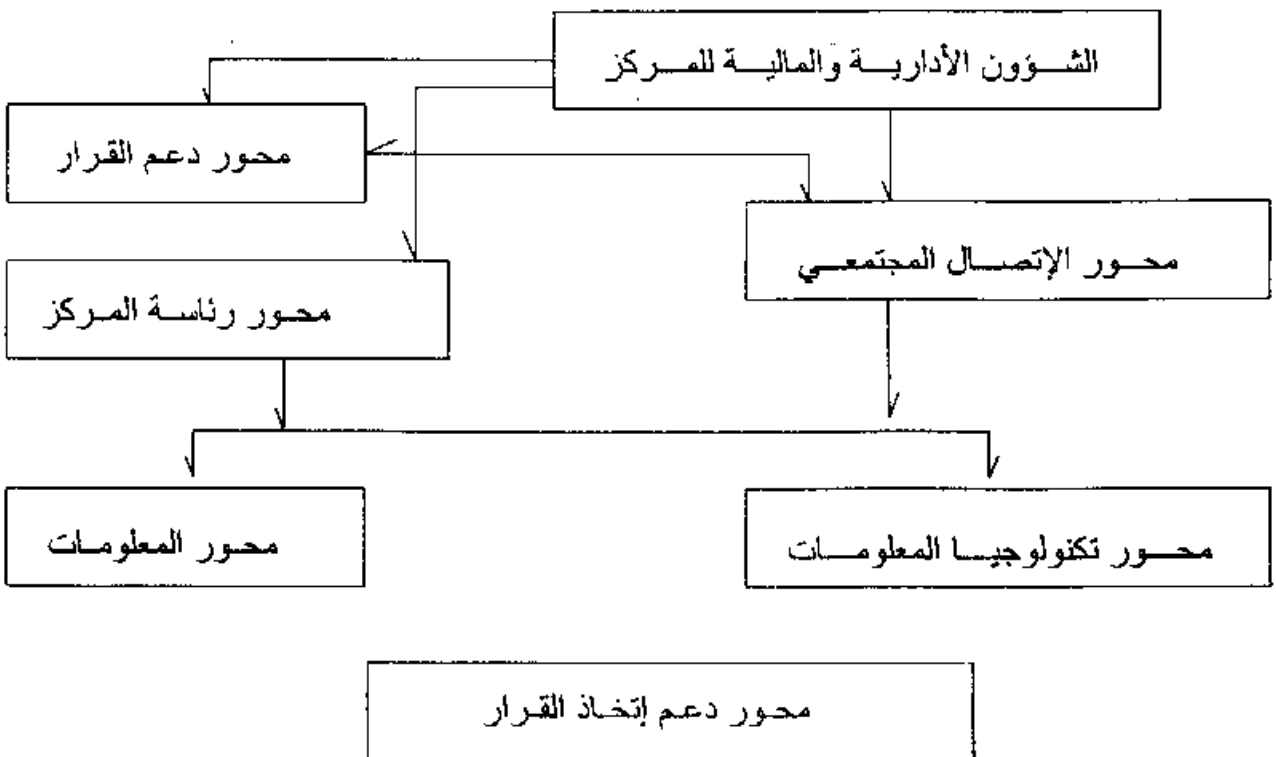


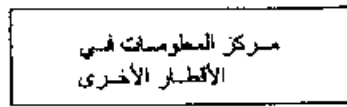
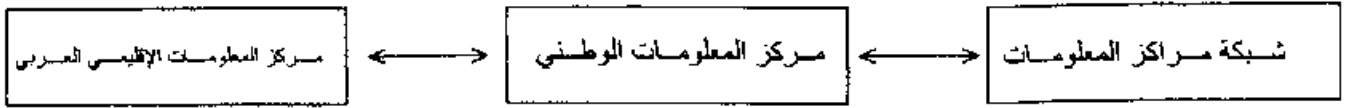
- A الأرض .
 B قصر الرئيس الجديد .
 C مدينة دمشق .
 D اتجاه طريق المطار .
 E الغوطة .
 F قصر الضيافة .
 G طريق بيروت .
 H طريق عمان .
 I معرض دمشق الدولي .
 J طريق حلب .

مخطط سير العلوم



الهيكل التنظيمي للمركز





شبكة مراكز المعلومات ودعم اتخاذ القرار في كافة المحافظات

مركز المعلومات ودعم اتخاذ القرار

الخبير المختص

مجموعات عمل المؤشرات

المهام الأساسية

- المتابعة والرصد اليومي لاهم الأحداث والظواهر الاقتصادية المحلية والإقليمية والعالمية .
- تحليل للتضاربا الاقتصادية الرئيسية التي تنهم متخذ القرار .
- إعداد دراسات وأبحاث وتقارير متعلقة بالشئون الاقتصادية .
- تطوير النماذج وصياغة السيناريوهات المحتملة والبديلة .
- صناعة المؤشرات الاقتصادية المركبة .
- المساهمة في التطوير الإداري الذي يتم على مستوى المحافظات السورية .
- إتاحة وتوفير المعلومات في كافة المجالات على المستوى القومي والمعنى .
- تدريب الكوادر البشرية السورية بما يساهم في الإسراع بتعدلات التنمية .

البرنامج الوظيفي للمشروع

يتألف المشروع من عشرين طابق تتوزع فيه الفعاليات وفق مايلي:

• الطابق الأرضي:

وتبلغ مساحته 2م4134

- 1- اليهو الرئيسي
- 2- المدرج الرئيسي
- 3- قاعة المؤتمرات
- 4- قاعة لقاء صحفي
- 5- قاعة الاستقبال الرئيسية
- 6- قاعة انتظار
- 7- المطعم الرئيسي
- 8- المكتبة
- 9- غرفة أمن وانتظار
- 10- الاستعلامات والاستقبال

• الطابق الأول:

وتبلغ مساحته 2م4134

- 1- قسم إدارة المركز
- 2- قسم الشؤون المالية
- 3- قسم العلاقات العامة
- 4- قسم التعاون الدولي
- 5- قسم تنمية الأعمال
- 6- قسم تكنولوجيا التعليم
- 7- قسم تنمية الموارد البشرية
- 8- قسم الشؤون القانونية
- 9- قسم إجتماعات عامة
- 10- مطعم خاص للموظفين
- 11- مستودع

• الطابق الثاني :

قسم التخطيط والمتابعة

وتبلغ مساحته 2م1110

وبقية الطوابق هي عبارة عن مكاتب وتبلغ المساحة الإجمالية لهذه الطوابق 5502

• القبو:

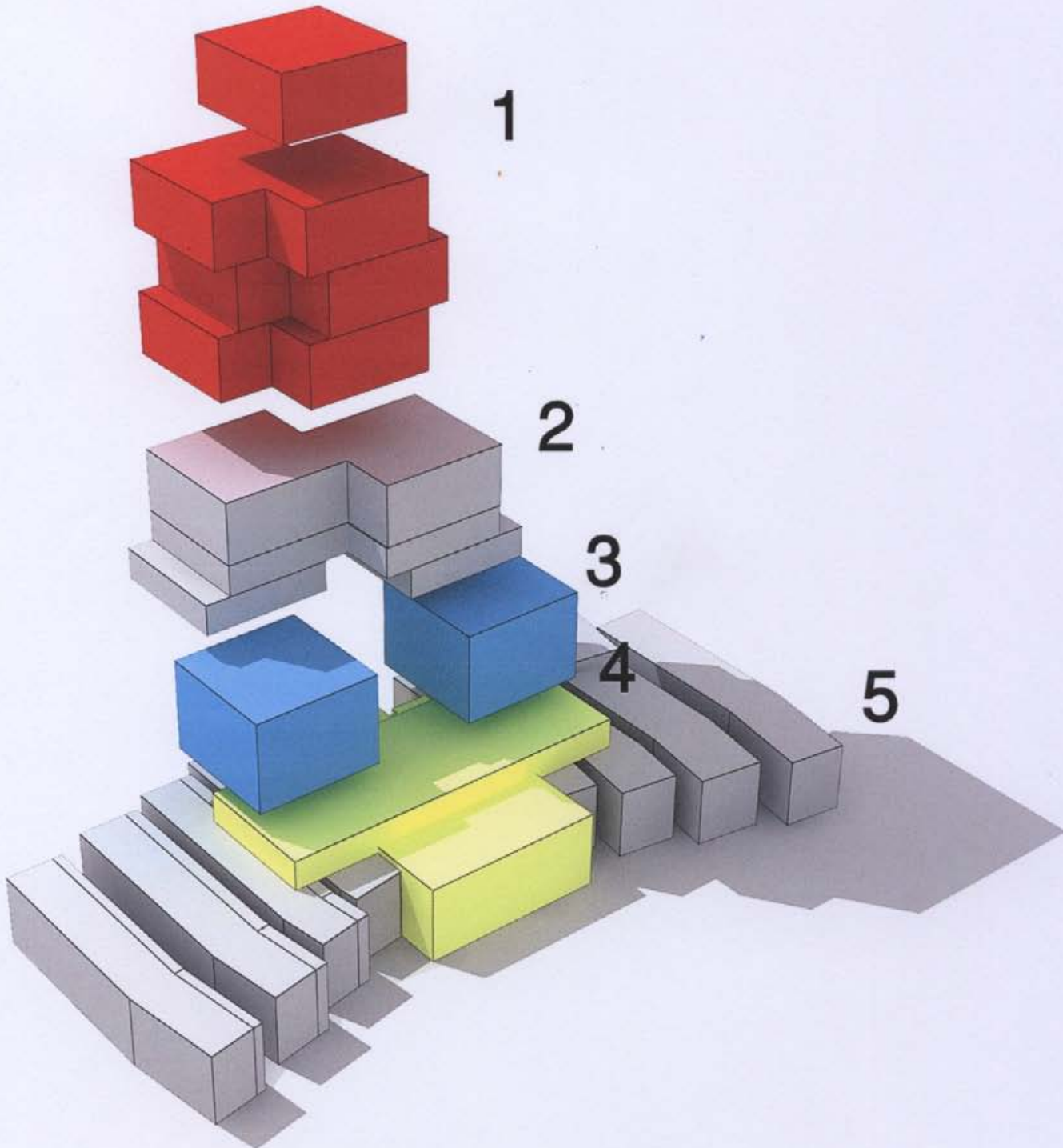
- 1- مواقف سيارات
- 2- غرفة مراقبة وحراسة
- 3- مطبخ مركزي
- 4- خدمات عمال
- 5- مستودع مركزي
- 6- تدفئة وتكييف
- 7- غرفة ميكانيك
- 8- غرفة خزانات ووقود
- 9- غرفة محولات كهربائية
- 10- مستودع عام

وتبلغ مساحة القبو 2م4134

وتبلغ المساحة الطابقية للمشروع 2م133770

تحليل الفكرة:

بما أن المشروع هو مبنى لدعم اتخاذ القرار لذلك تم بناؤه بحيث يتألف من قاعدة قوية و متينة تتمثل بالطابق الأرضي و الأول ثم تتجمع الآراء لنصل في النهاية إلى القرار الواحد و هذا ما يتمثل بالبرج الصاعد فوق القاعدة





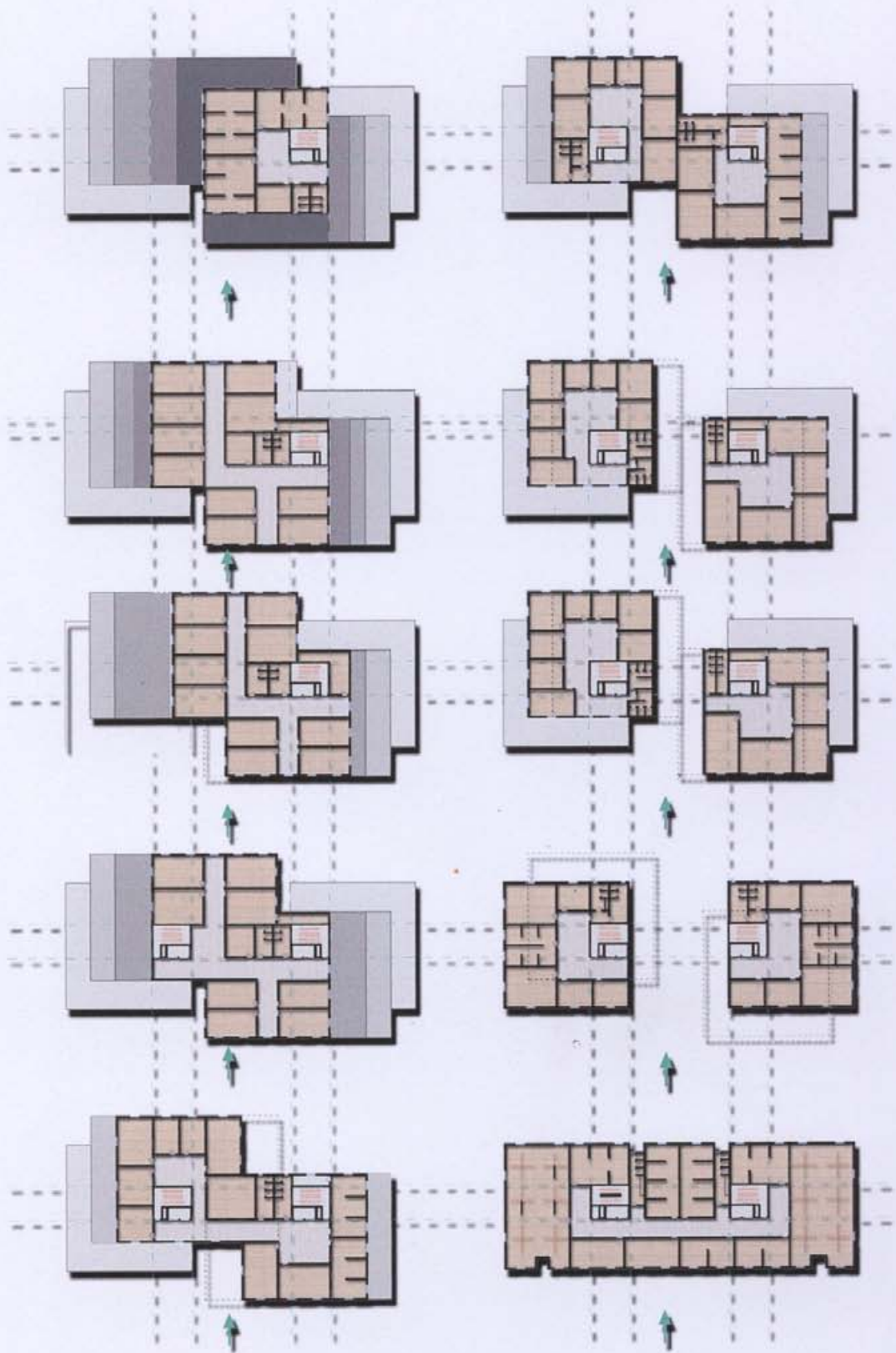
الموقع العام



مسقط الطابق الأرضي



مسقط الطابق الأول



مساقط الطوابق المتكررة



الواجهة الرئيسية



الواجهة الجانبية