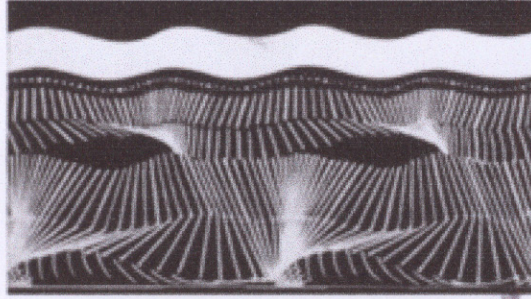
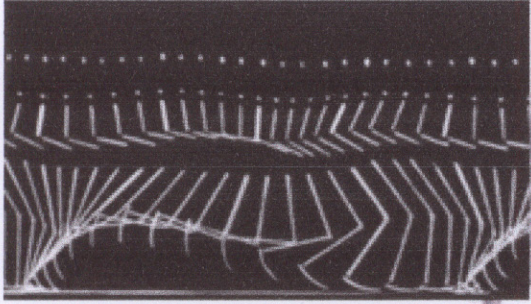


الجمهورية العربية السورية

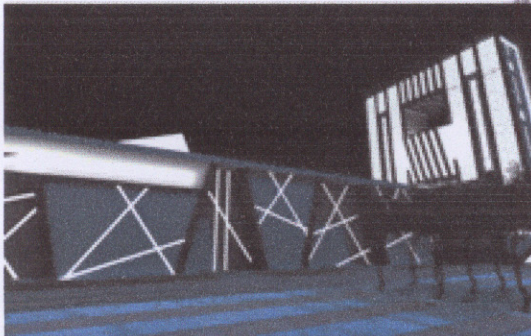
وزارة التعليم العالي

كلية الهندسة المعمارية

جامعة دمشق

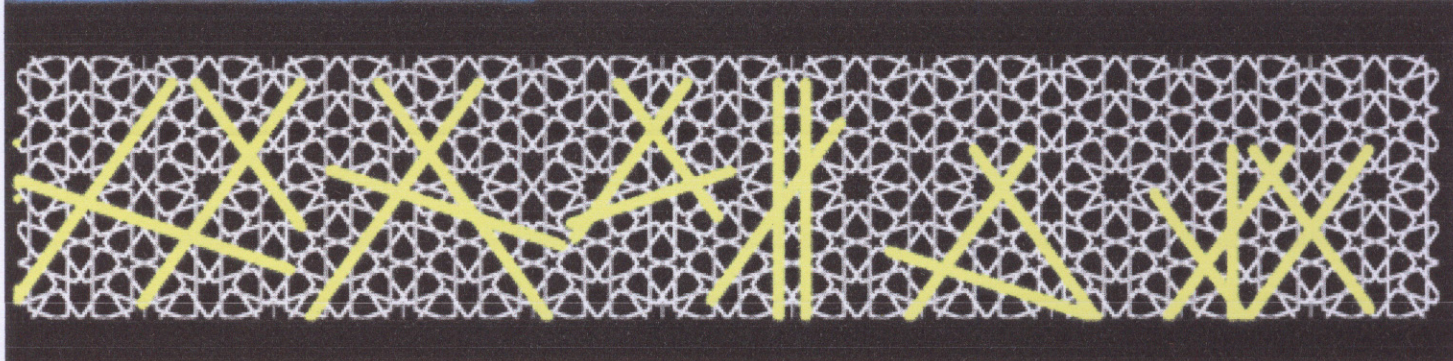


مركز انطلاق الجنوب
(مركز تجاري استثماري)



تقديم الطالبة: بشرى خلوف

بإشراف د. غسان بدوان د. سليمان مهنا



مركز انطلاق الجنوب

النقل هو احد اهم العناصر الهامة في تنظيم المدن و دراسة العمران لما له من اثار على المدينة من ناحية النقل و من ناحية التلوث وكثافة السير.

و باعتبار دمشق اقدم عاصمة ماهولة في التاريخ و تحتوي على مراكز ادارية و تجارية كثيرة فان تنظيمها للنقل منها و اليها ضرورة ملحة لذا كان من الضروري دراسة هذا المشروع للاسباب التالية :

- تجميع مكاتب الشركات و مراكز انطلاق باصات المنتشرة في ارجاء المدينة في مكان واحد.
- تامين الخدمات اللازمة سواء أكان للمسافرين او القادمين او الجمهور المودع او المستقبل.

يتضمن المشروع عدة عناصر:

- مبنى محطة الانطلاق بمساحة طابقية ٢٧٨٥ م^٢
 - ارصفا خاصة للباصات القادمة و المغادرة بمساحة وسطية ٤٢٨٩ م^٢
 - مول تجاري و مواقف سيارات بمساحة طابقية ٤٣٩١ م^٢
 - برج مكاتب و صالات عرض متعددة الاستعمال في الطوابق السفلية بمساحة طابقية ٣٨٨٤ م^٢
 - مواقف سيارات
- اما بالنسبة للارصفا فيتم حساب عددها من خلال الاحصائيات التالية لشركات السفر المتواجدة حاليا و الموزعة في اكثر من منطقة .

أولا محافظة درعا :

<u>اسم الشركة</u>	<u>عدد الرحلات يوميا</u>	<u>عدد الركاب يوميا</u>
١-الوسيم	٢٢ درعا	
	٤ بصرى المجموع ٢٦	١٢٥٤
٢-المهيب	٢٢ درعا	
	٤ داغل المجموع ٢٦	١٢٥٤
٣-العلي	٢٢ درعا	١١٢٦
٤-الصقور	٢٢ درعا	
	٤ بصرى المجموع ٢٦	١١٥٤
٥-العقيل	٣ نوى	
	٤ المزيريب	
	٤ الحراك المجموع ١١	٦٢٨
٦- الحمادي	٤ الحراك	١٦٨
٧-كراج باب مصلى ٢٤*٧٥٠		١٤٠٠٠

و منه يكون مجموع المسافرين الى محافظة درعا يوميا ١٦٥٦٠
وكل حافلة تقل ٤٦ راكبا نتج عدد الحافلات ٣٦٠ حافلة يوميا.

ثانياً محافظة السويداء :

<u>اسم الشركة</u>	<u>عدد الرحلات يوميا</u>	<u>عدد الركاب يوميا</u>
١-بلاد الشام	٢٢ السويداء	١١٦٤
٢-الشهباء	٢٢ السويداء و شهباء	١١٦٤
٣-داماس تور	٢٢ السويداء	١١٦٤
٤-ترانستور	٩ السويداء	٤٨٢
٥-كراج باب مصلى	٢٤*٤٠٠	٧٦٠٠

و منه يكون مجموع المسافرين الى محافظة السويداء يوميا ٨٢٨٠
وكل حافلة نقل ٤٦ راكبا نتج عدد الحافلات ١٨٠ حافلة يوميا.

الخطوط الخارجية:

<u>عدد الركاب يوميا</u>	<u>اسم الشركة</u>
١٨٠	(١) شركة الامان
٣٠٠	(٢) شركة المدني
٢٠٠	(٣) شركة الجميل
٣٠٠	(٤) شركة العالم العربي
١٠٠	(٥) شركة الشبح الراقى
١٥٠	(٦) شركة البسام
١٠٠	(٧) شركة قريش
١٠٢	(٨) شركة الرامى
٢٠٥	(٩) شركة العالمية
٢٠٠	(١٠) شركة الكيلانى

عدد ركاب الخطوط الخارجية ٢٣٩٢ راكب يوميا في الذروة
وكل حافلة تقل ٤٦ راكب نتج عدد الحافلات ٥٢ حافلة يوميا.

عدد ساعات العمل بالنسبة لمحافظة درعا و السويداء في المحطة
تمتد بين الساعة السادسة صباحا و حتى الثانية عشر ليلا اي ان
مجموع ساعات العمل ١٨ ساعة

و بفرض انطلاق الباصات سيتم رحلة كل نصف ساعة فاننا نحتاج
الى:

$$١٠ = ٣٦ / ٣٦٠ \text{ رصيف لمحافظة درعا}$$

$$٥ = ٣٦ / ١٨٠ \text{ ارصفة لمحافظة السويداء}$$

عدد ساعات العمل بالنسبة للخط الخارجي ٢٤ ساعة و بفرض
انطلاق الباصات سيتم رحلة كل نصف ساعة فاننا نحتاج الى:

$$١ = ٤٨ / ٥٢$$

و بالتالي عدد الارصفة $١٠ + ٥ + ١ = ١٦$ رصيف

و بالنسبة للباصات القادمة ١٦ رصيف

ابعاد الموقف الخاص بالباص الواحد $٣.٥ * ١٢$

$$٣.٥ * ١٢ * ١٢ = ٨٤ \text{ م للباس الواحد}$$

المساحة المخصصة للبولمنات $(٢٥ + ٢٦) * ٨٤ = ٤٢٨٥$ م^٢.