

جامعة دمشق
كلية الهندسة المعمارية

مركز دمشق الترفيهي

تنظيم كفرسوسة



سارة الشرفا

تقديم الطالبة :

إشراف :

بيير نانو

الدكتور :

عقبة فاكوش

الدكتور :

Damascus Entertainment Center

فكرة المشروع:

نظرا للتطور الحاصل في مدينة دمشق على الصعيد العمراني و الاجتماعي والتوسع من نسيجها القديم الى عاصمة حديثة تضم العديد من المنشآت و المشاريع الحديثة، الثقافية و الترفيهية والسياحية...

ظهرت الحاجة لاستحداث فعاليات و أنشطة ترفيهية و ثقافية و رياضية تلبي احتياجات المجتمع المعاصر. حيث بدأنا نلاحظ ظهور المشاريع التجارية و الترفيهية المتفرقة والفردية كالمطاعم و المقاهي التي انتشرت تحت الابنية السكنية في مناطق مختلفة، و دور السينما المتفرقة و الغير منظمة...

و لافتقار مدينة دمشق للكثير من الفعاليات الترفيهية والرياضية التي يمكن ان تلبي حاجات المجتمع و تكون متنفس لهم، ظهرت فكرة المشروع - مركز دمشق الترفيهي - الذي يهدف الى توفير عدد من الفعاليات الترفيهية والرياضية والثقافية ذات البعد الاجتماعي و الاقتصادي و الرياضي و الثقافي.



هدف المشروع:

البعد الاقتصادي:

يعتبر هذا المشروع نقطة جذب لشريحة كبيرة من المجتمع و السانحين لوجوده في احدث واهم مناطق دمشق - تنظيم كفرسوسة - و على شارع رئيسي (شارع الاسد الجامعي)، و لاحتوائه على العديد من الفعاليات التجارية و الثقافية.

البعد الاجتماعي:

هنا تجتمع شريحة كبيرة من المجتمع لعدة اسباب - ثقافية رياضية ترفيهية، مما يؤدي الى اندماج فئات المجتمع بعيدا عن الاحياء الداخلية للمناطق السكنية التي تسبب مشاكل للقاطنين، حيث كانت تسبب لهم ازدحام مروري و ضوضاء حتى ساعات متأخرة و تفقدهم الكثير من الخصوصية.

البعد الثقافي:

وذلك بوجود الصالات السنمائية و صالة مفتوحة متعددة الاستعمالات يمكن استعمالها لنشاطات مختلفة - معارض، سوق شعبي موسمي، حفلات موسيقية مفتوحة- محاضرات و ندوات و غيرها....

البعد الرياضي:

يحتوي هذا المشروع على صالة رياضية GYM و صالة للعب البولينغ، و صالة للعب البلياردو، حيث يمكن تنظيم مسابقات محلية و دولية لها.

و تتضمن المشروع و الفعاليات التالية:

a. تجمع سينمائي:

١. صالة سينما كبيرة (٢٥٠ مقعد)

٢. صالات مختلفة الاحجام (2 x 100 - 2 x 200)

٣. بهو دخول بمساحة 200-350 m² و يتضمن :

- استعلامات و اكشاك لقطع التذاكر
- منصات و لوحات اعلانية عن الافلام
- ركن بيع المشروبات والوجبات الخفيفة
- خدمات صحية

٤. كافيتيريا مع تراس خارجي

٥. مواقف سيارات ١٠٠ سيارة

b. صالة بولينغ: 1000 m²

١. 20 منصة للعب

٢. كشك لقطع التذاكر

٣. اماكن لجلوس المتفرجين

٤. خدمات صحية + مشالج

c. صالة للعب البلياردو

بمساحة 1000 m² تضم عدد من طاولات اللعب

كنتين صغير + خدمات صحية

d. نادي رياضي GYM

- تجهيزات رياضية مختلفة و متعددة

- صالة رقص aerobic

- غرفة steam + sauna

- مشالج و حمامات

e. صالة الالعاب الالكترونية

f. صالة مفتوحة متعددة الاستعمالات

و تكون مركزية و مفتوحة يقام فيها فعاليات عامة للمركز

(معارض - سوق شعبي - حفلات موسيقية مفتوحة...)

g. صالة متعددة الاستعمالات مغلقة
للمعارض الخاصة و الحفلات و المحاضرات

h. مكتبة عامة و مقهى إنترنت

لبيع و قراءة الكتب المختلفة

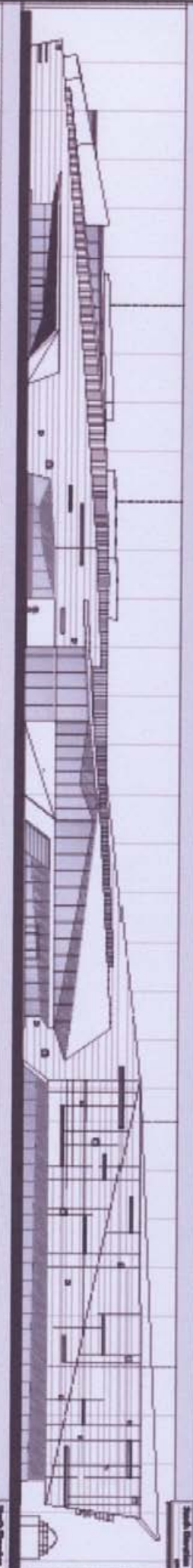
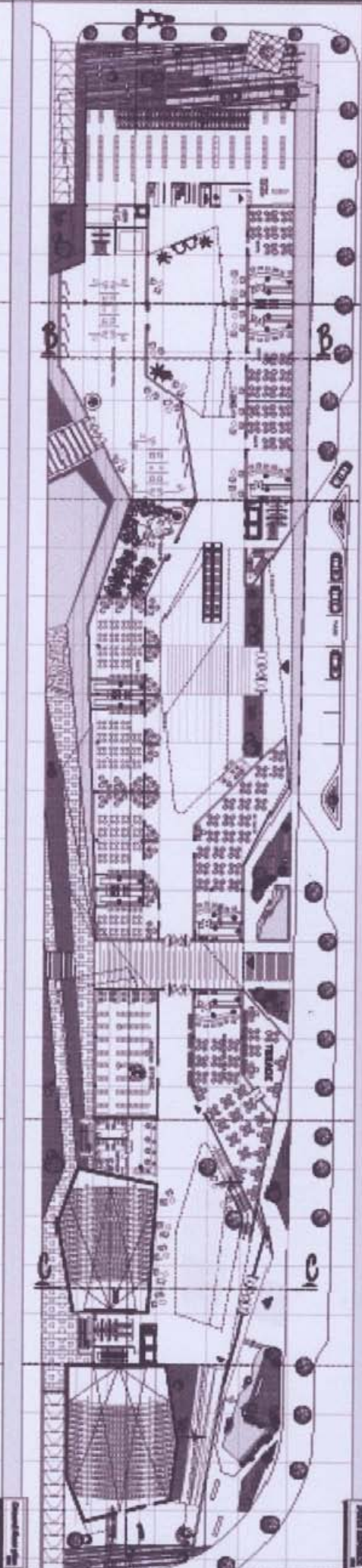
i. مول ترفيهي

- عدد من المقاهي و الكافيتريات
- عدد من المحلات التجارية المتنوعة
- سوبرماركيت

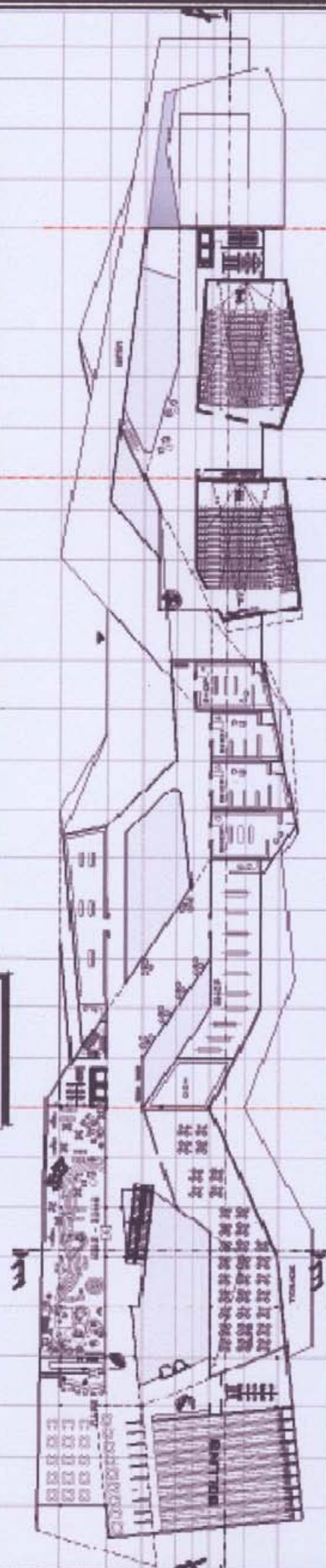
j. ماقف سيارات داخلية و خارجية تخدم كامل المشروع

ارض المشروع





3rd floor plan 1:500



2nd floor plan 1:500



1st floor plan 1:500

