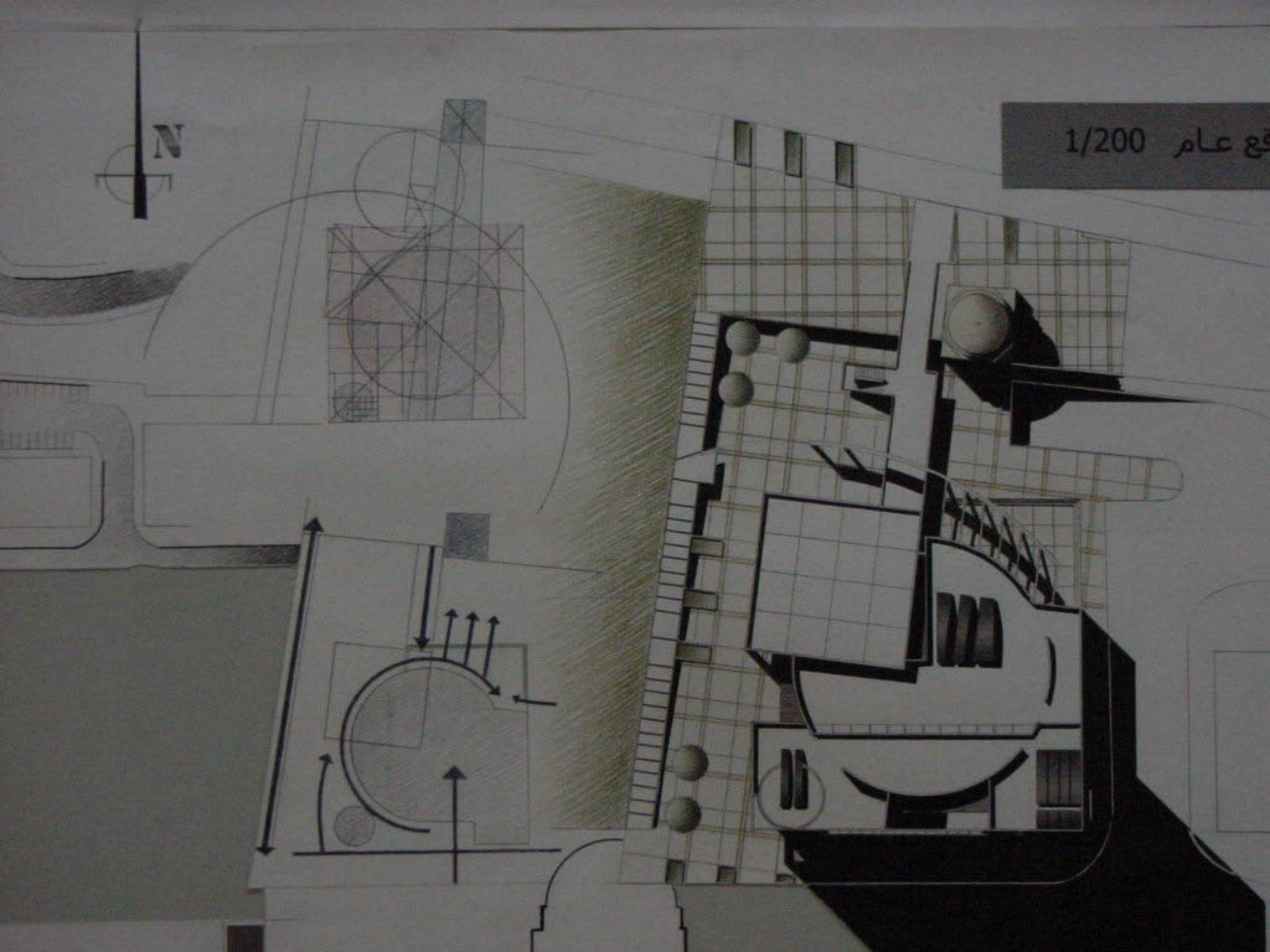
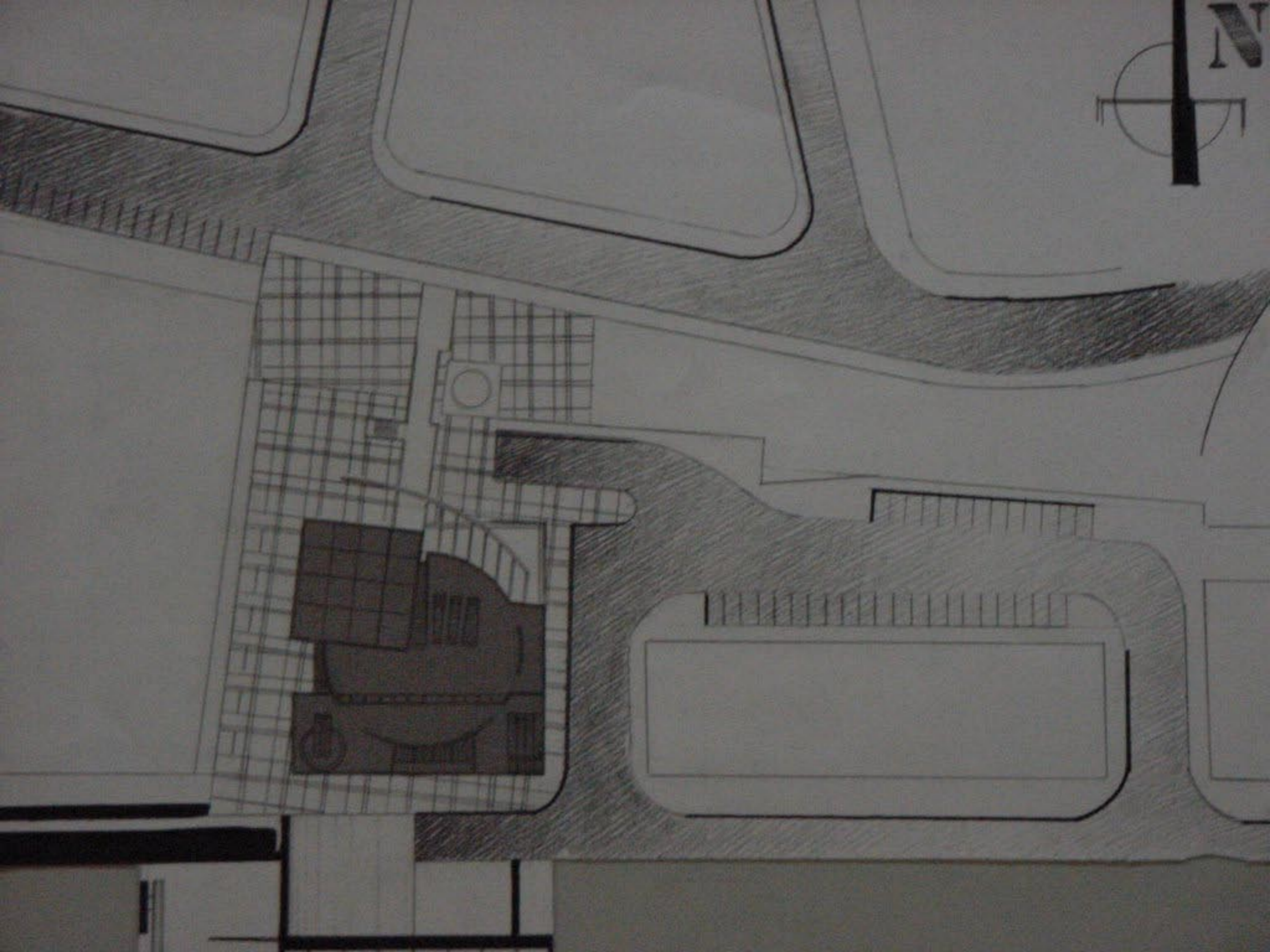
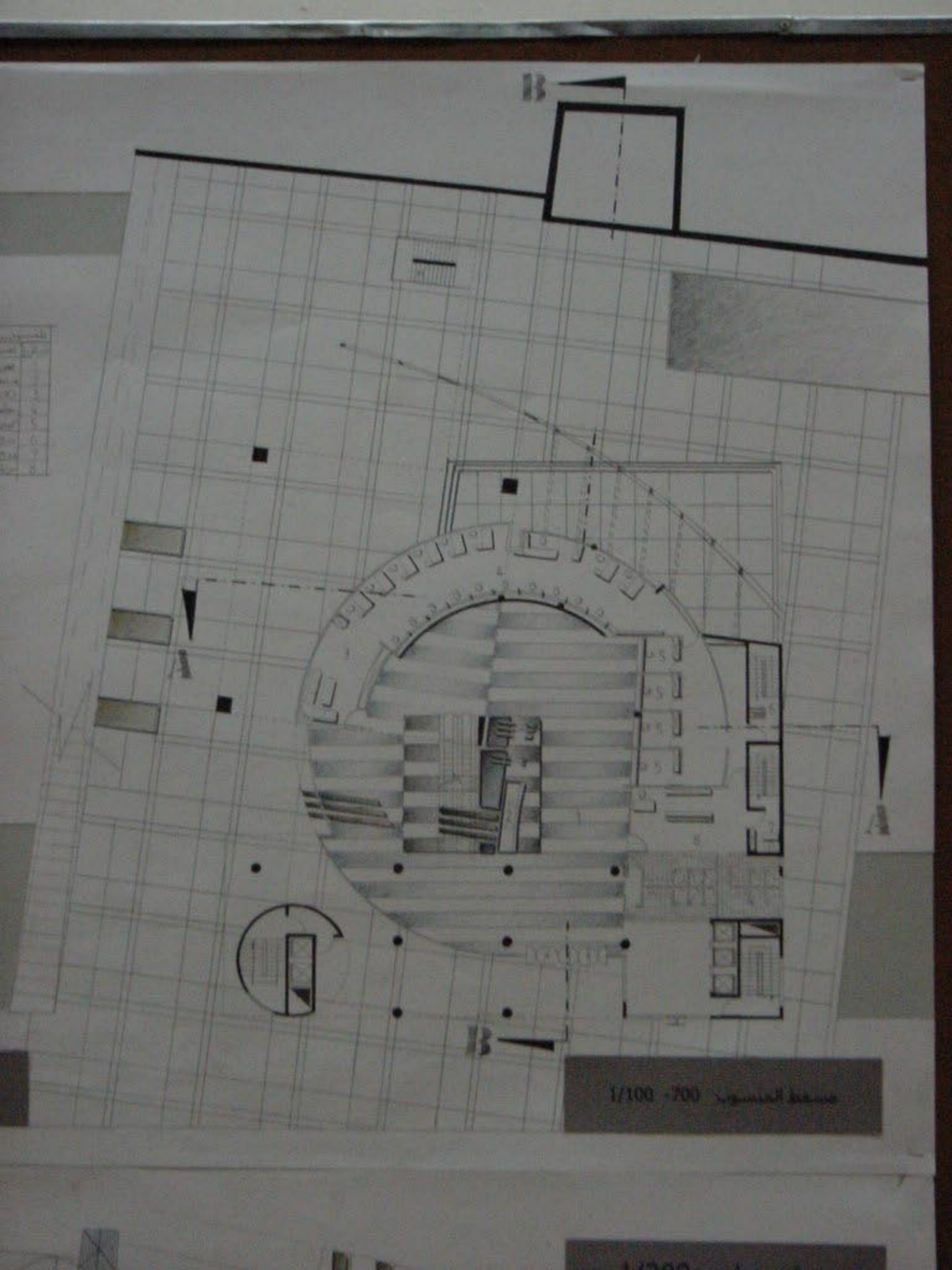


1/200 عام







B

A

B

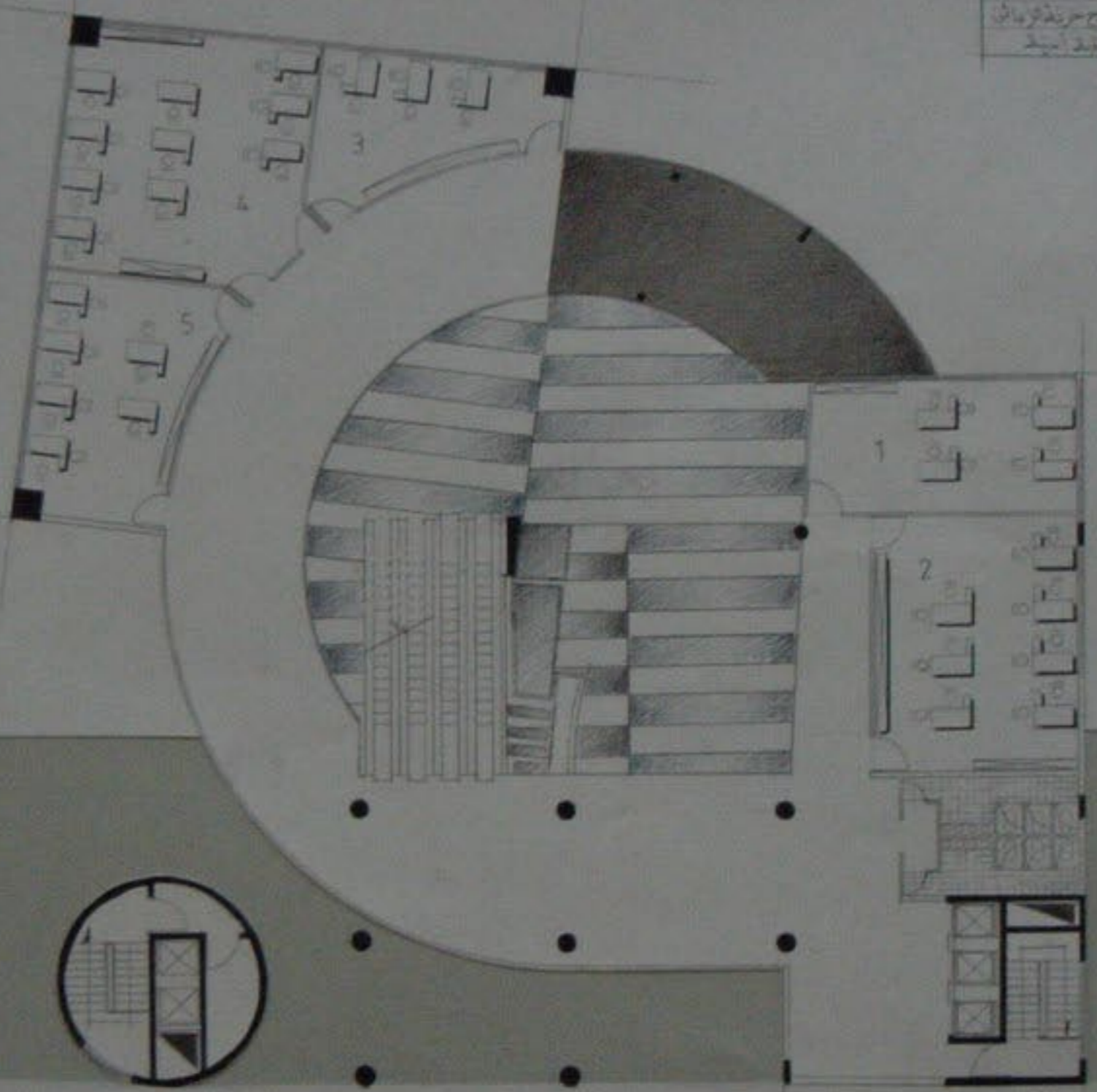
1/100 - 700 *Architectural drawing*

| | |
|---|---------------------|
| 5 | كولت حربية |
| 6 | دور حربية المقاتلات |
| 7 | دور حربية المقاتلين |
| 8 | مركز قيادة |

مسطح 350-

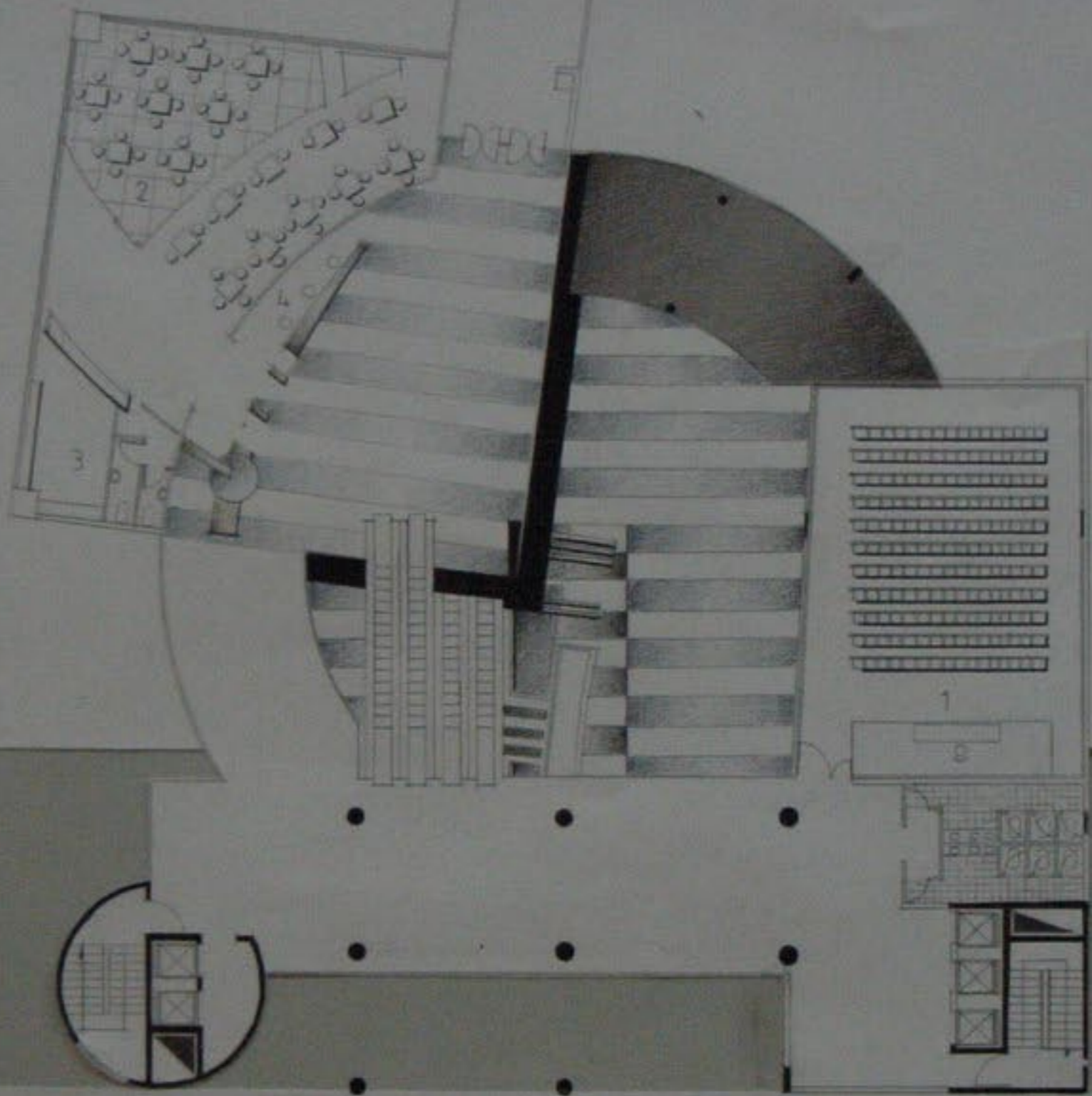
| | |
|---|-----------------|
| 1 | إدارة المقاتلين |
| 2 | إدارة المقاتلات |
| 3 | مخزن أسلحة |
| 4 | مخزن إمدادات |
| 5 | مخزن إمدادات |

| | |
|---|--------------|
| 1 | مخزن أسلحة |
| 2 | مخزن إمدادات |
| 3 | مخزن إمدادات |
| 4 | مخزن إمدادات |



مسقط المنسوب 350 - 1/100

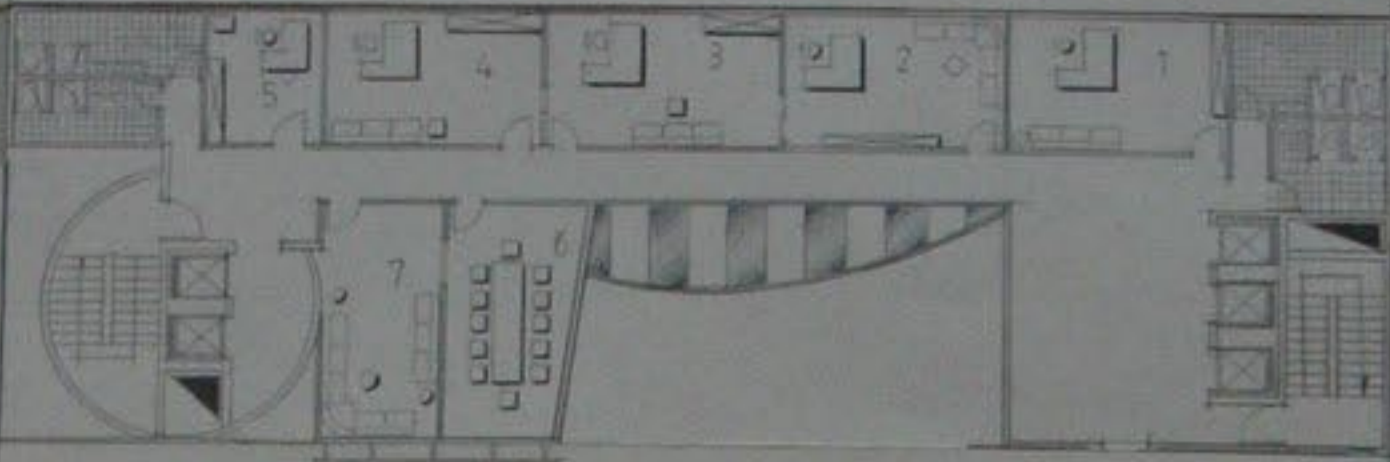
| المستوي ٢٥.٥٥ | |
|---------------|----------------|
| رقم المبنى | اسم المبنى |
| 1 | صالة محاضرات |
| 2 | كافتيريا ومطبخ |
| 3 | زخات تخزين |
| 4 | حديقة لاندسكيب |



| المستوي 20.50 | |
|---------------|------------------|
| رقم المبنى | اسم المبنى |
| 1 | مستودع |
| 2 | مخارج |
| 3 | غرفة الميكانيكية |
| 4 | غرفة التوليد |
| 5 | مخارج |
| 6 | مخارج |
| 7 | مخارج |

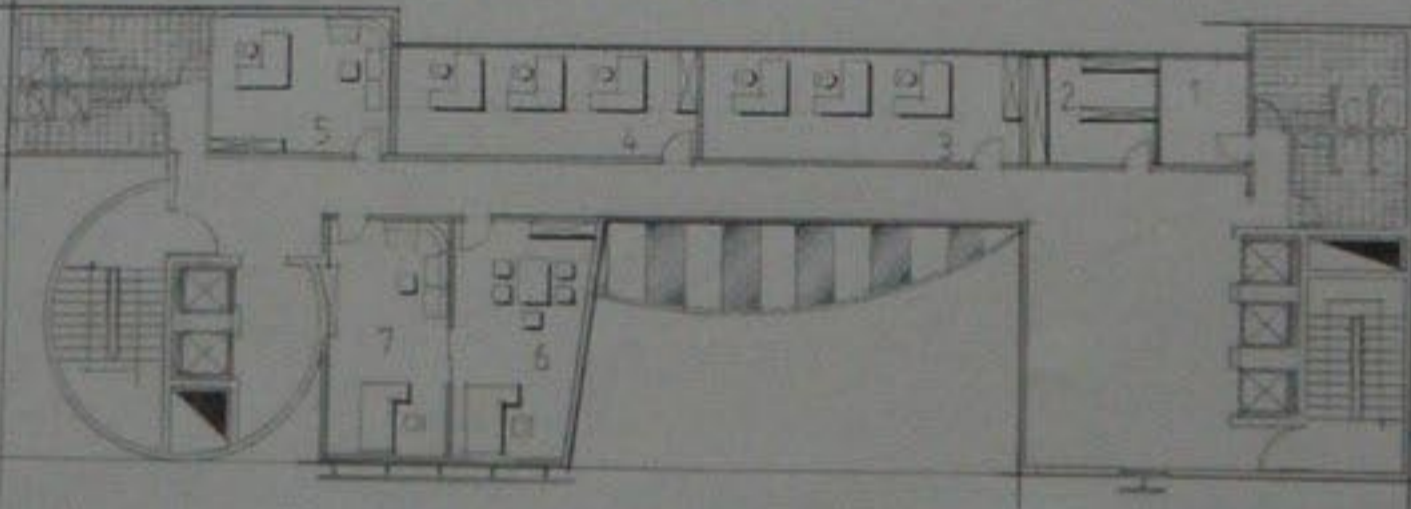
| المستوي 19.00 | |
|---------------|------------|
| رقم المبنى | اسم المبنى |
| 1 | مخارج |
| 2 | مخارج |
| 3 | مخارج |
| 4 | مخارج |
| 5 | مخارج |
| 6 | مخارج |
| 7 | مخارج |
| 8 | مخارج |

مسقط المنسوب 1/100 ±000



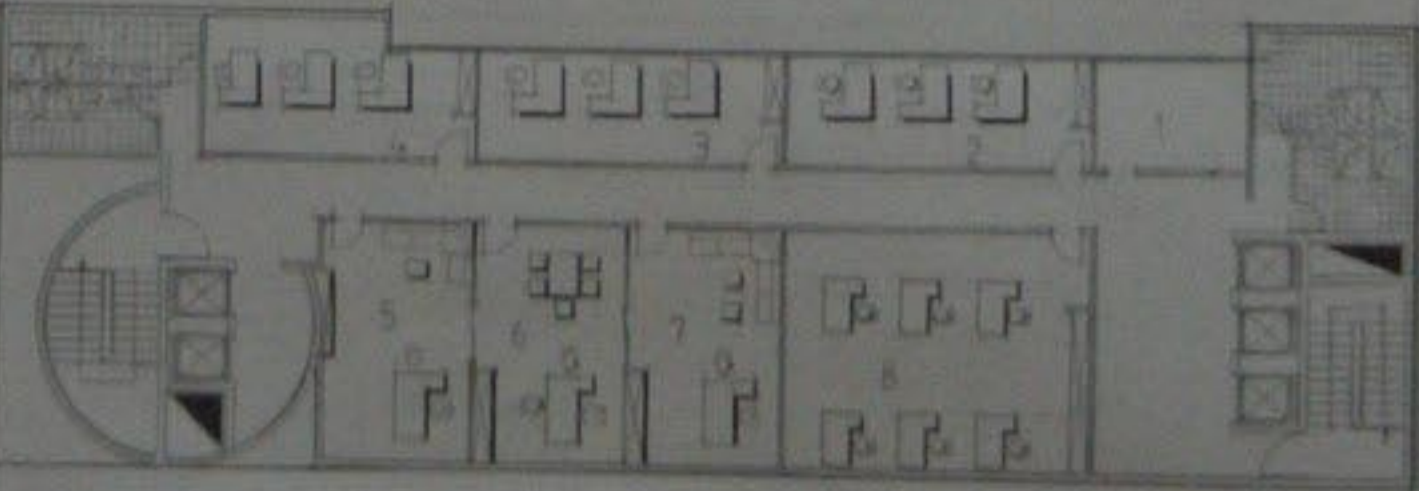
مسقط المنسوب 1/100 +2100

| |
|-------|
| +2100 |
| مبنى |
| مبنى |
| مبنى |
| مبنى |
| مبنى |
| مبنى |
| مبنى |
| مبنى |



مسقط المنسوب 1/100 +1050

| |
|-------|
| +1050 |
| مبنى |
| مبنى |
| مبنى |
| مبنى |
| مبنى |
| مبنى |
| مبنى |
| مبنى |

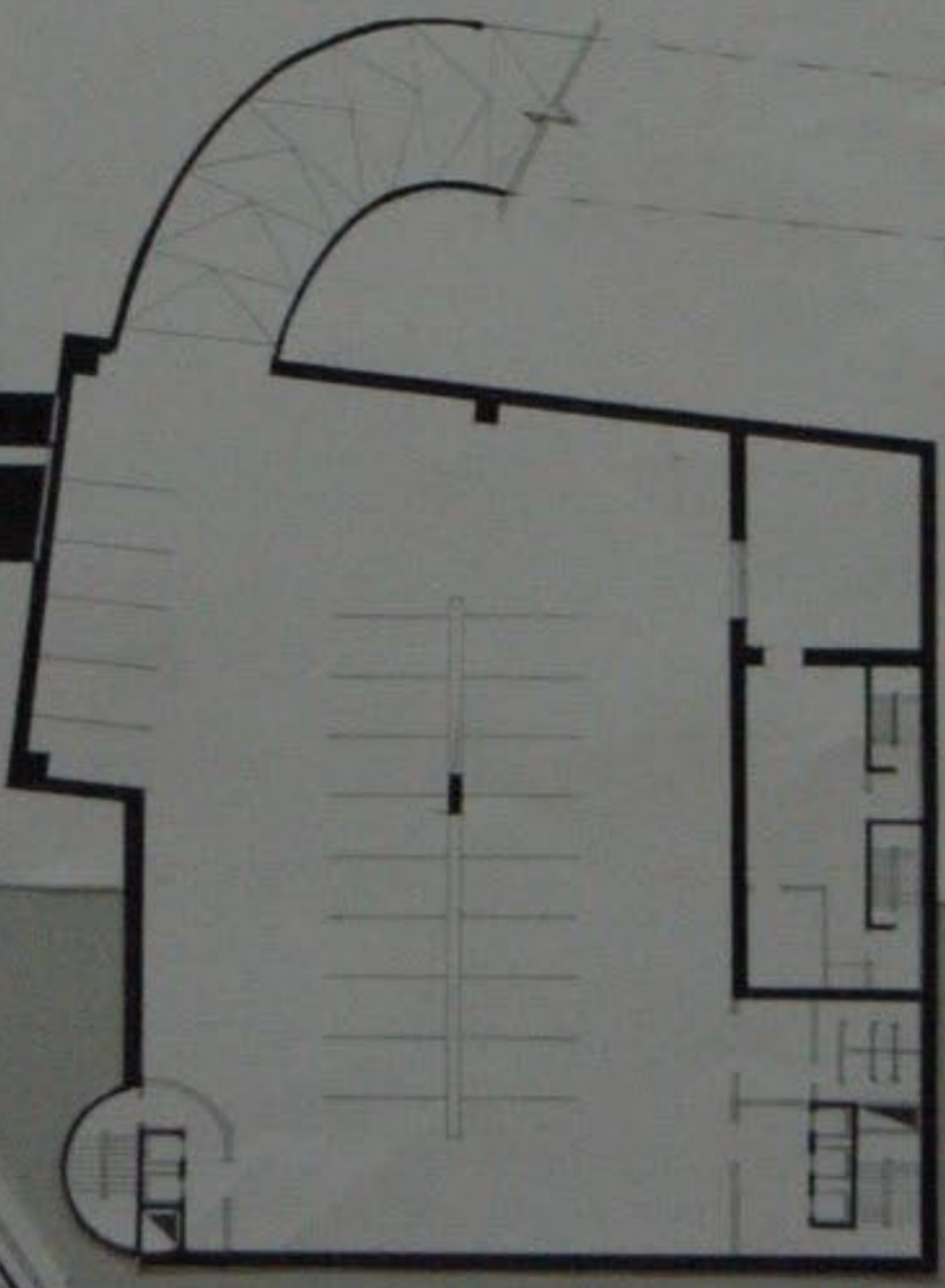
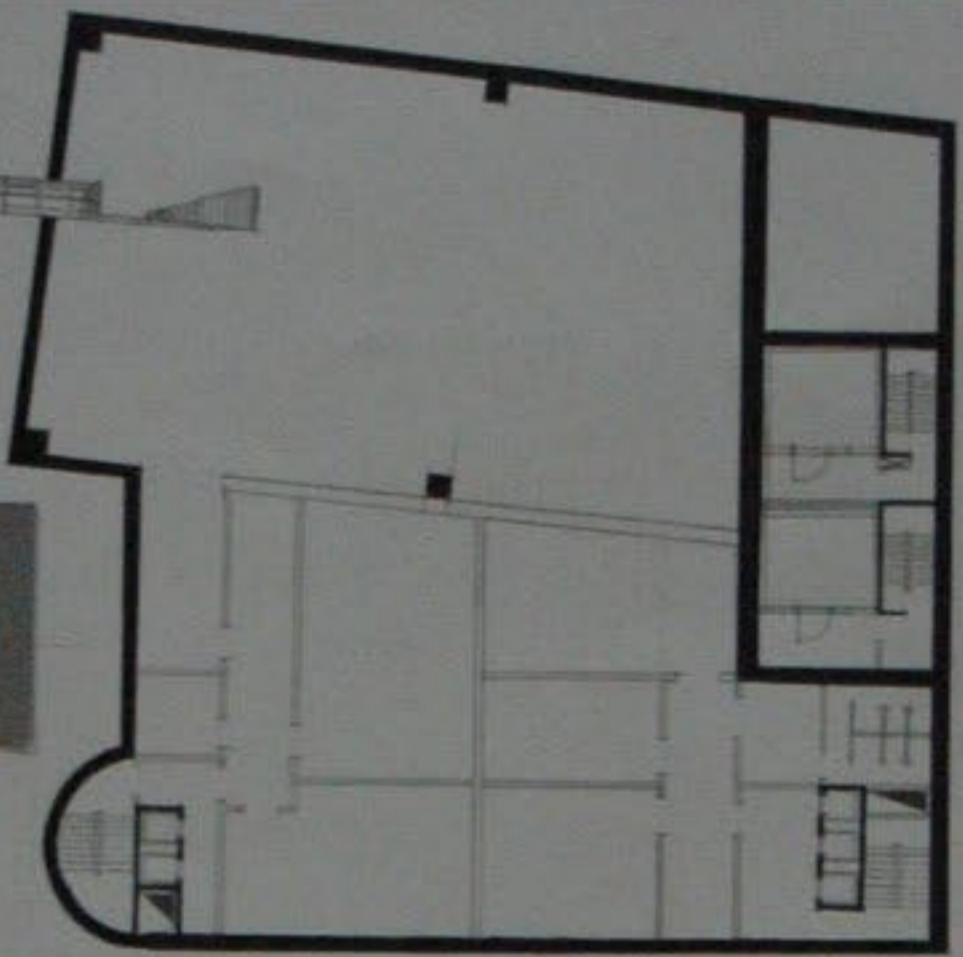


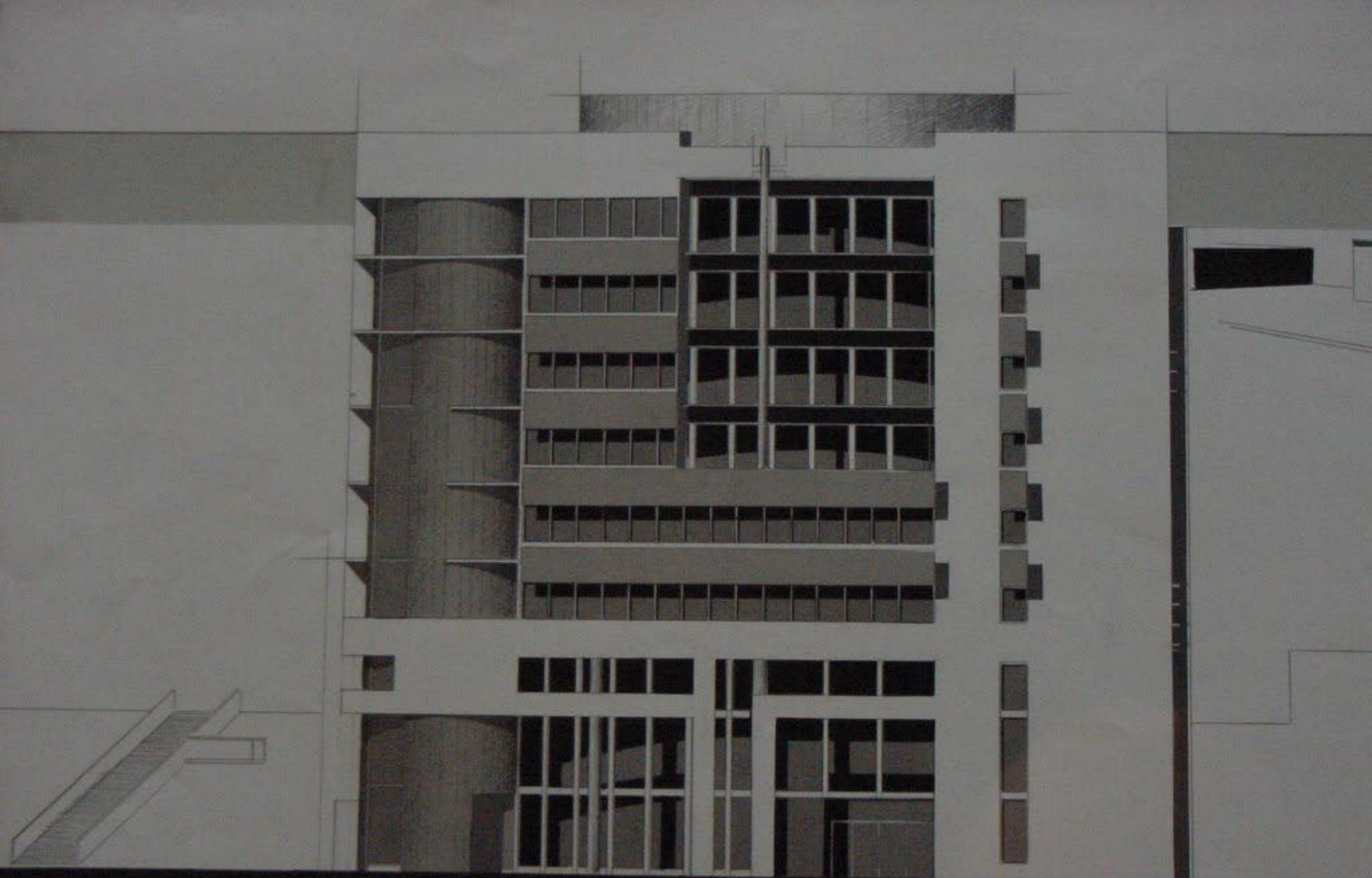
مسقط المنسوب 1/100 +350

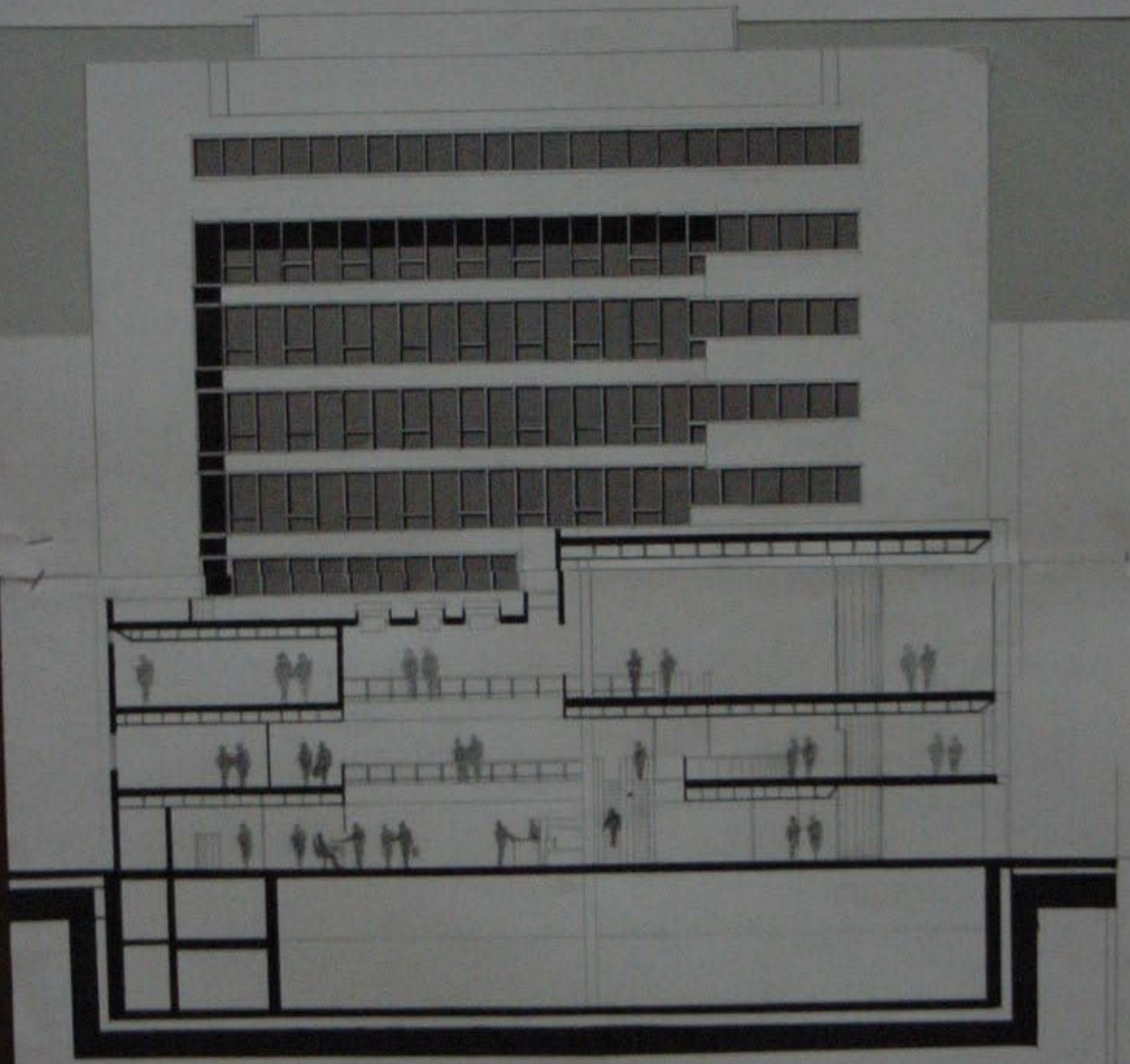
| |
|------|
| +350 |
| مبنى |
| مبنى |
| مبنى |
| مبنى |
| مبنى |
| مبنى |
| مبنى |
| مبنى |

مسقط

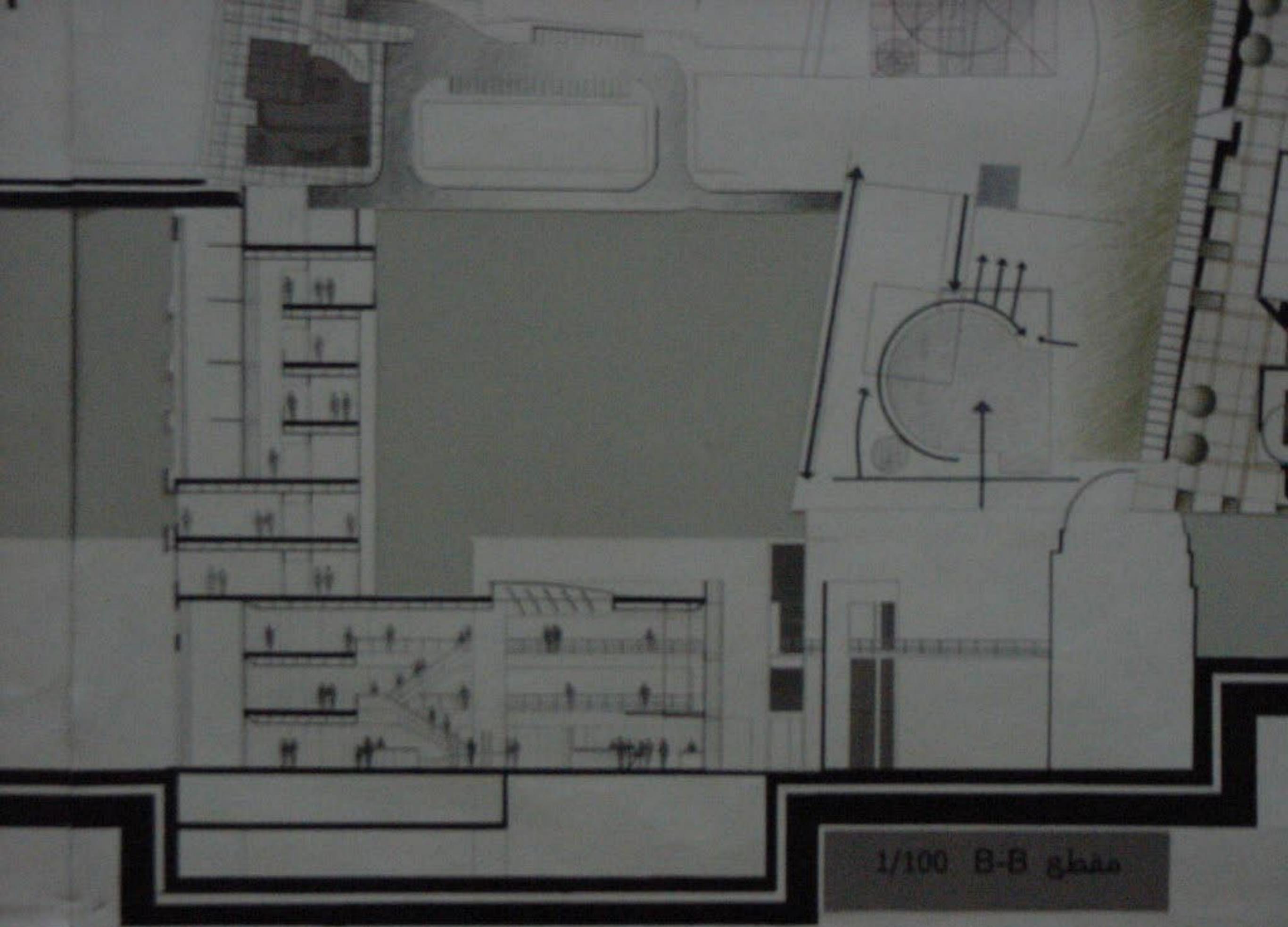
مسقط المنسوب







1/100 A-A gbaso



مقطع B-B 1/100

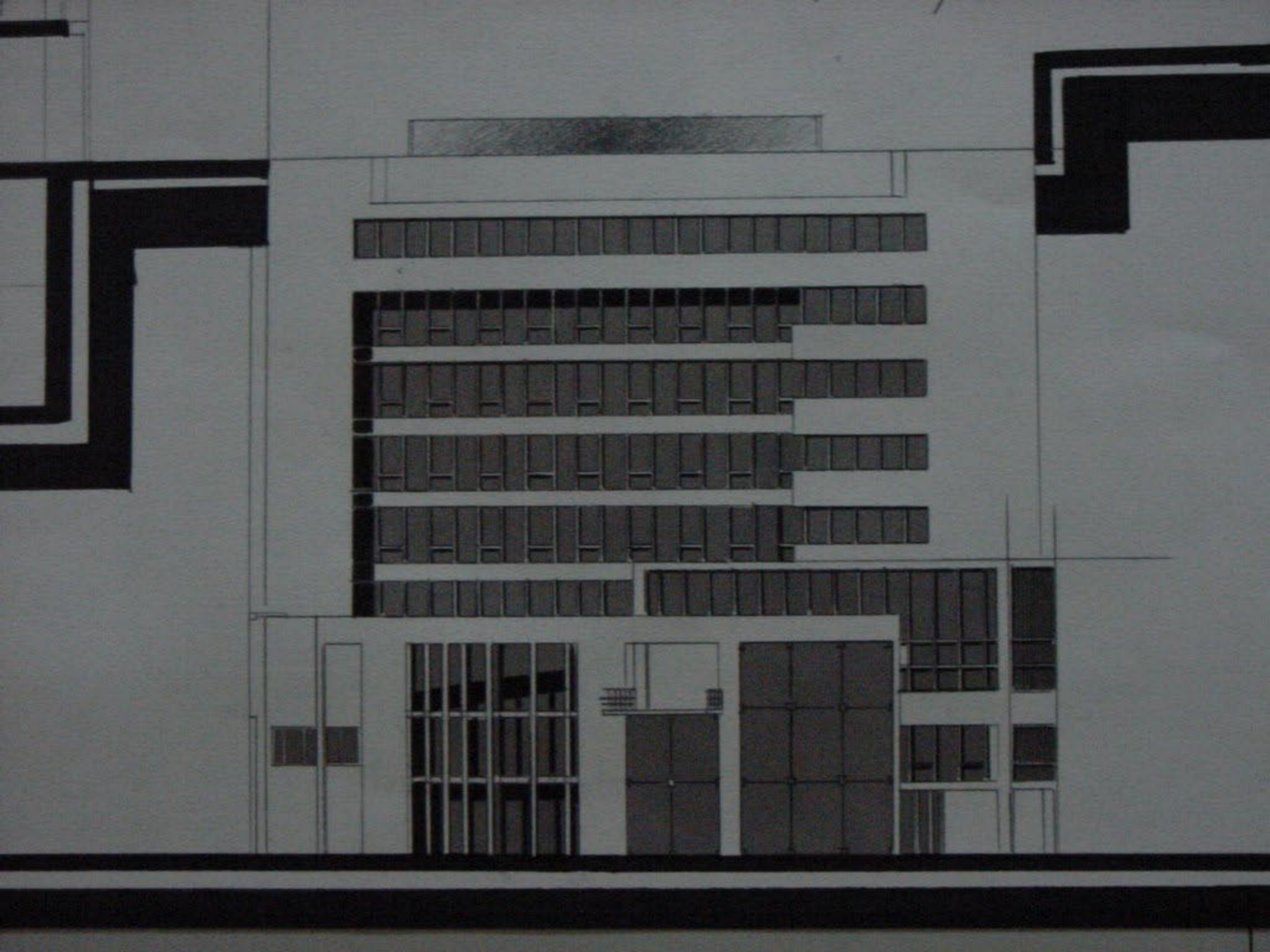


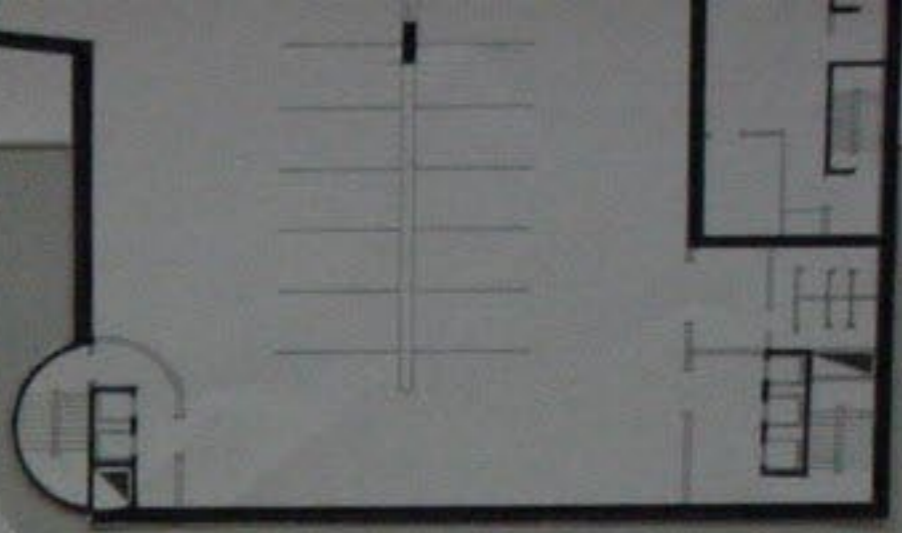
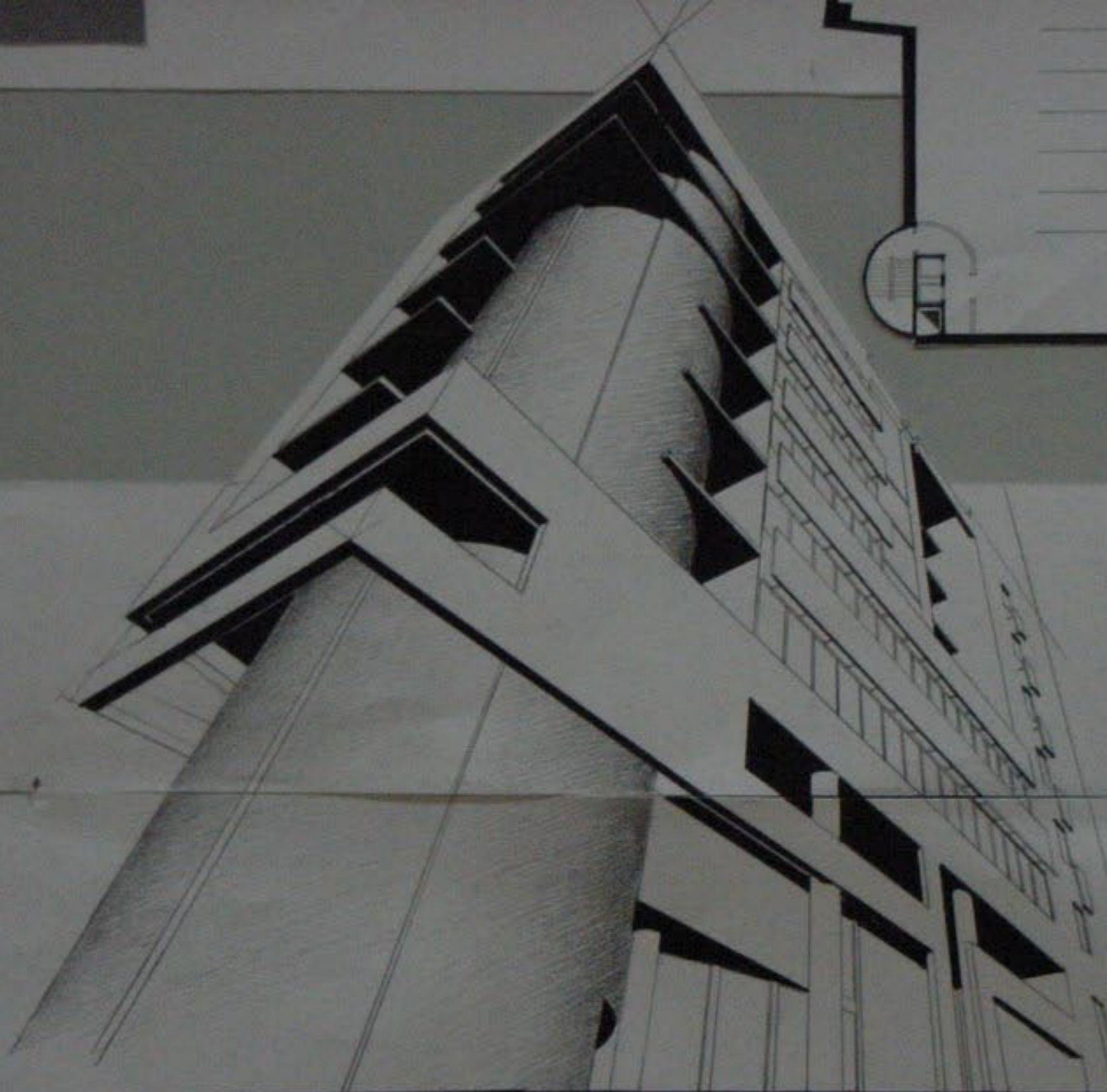
1/100 مقطع A-A

1/200

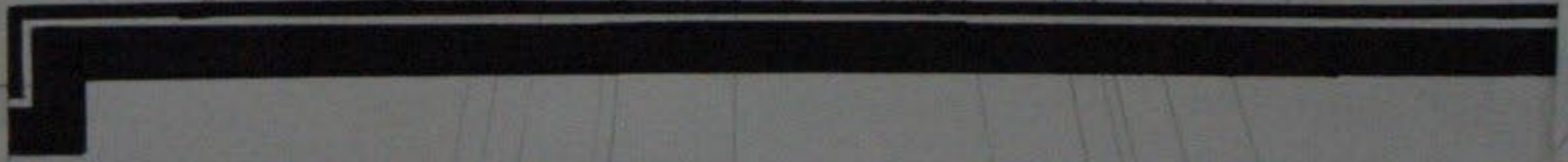


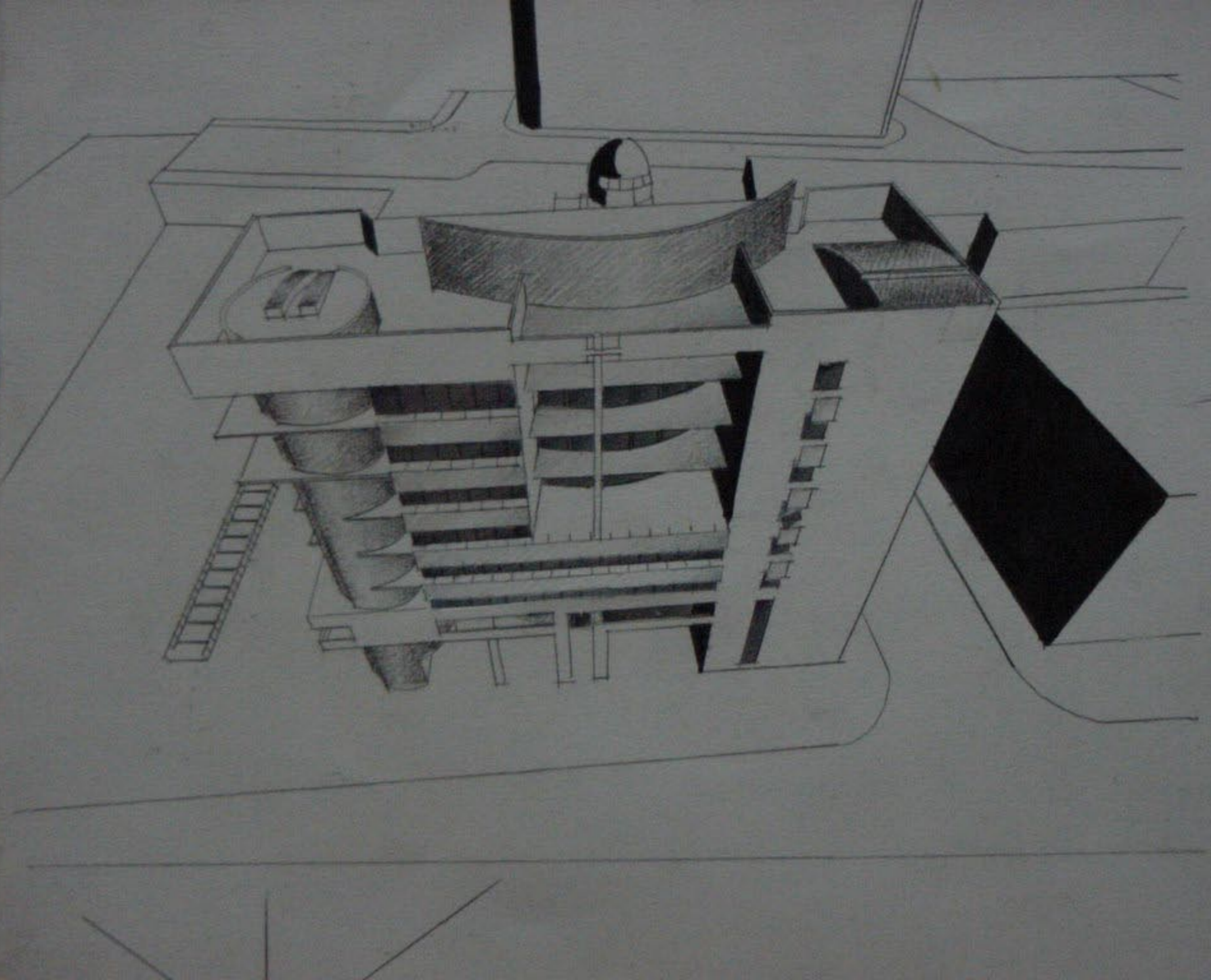
1/100 شرقية

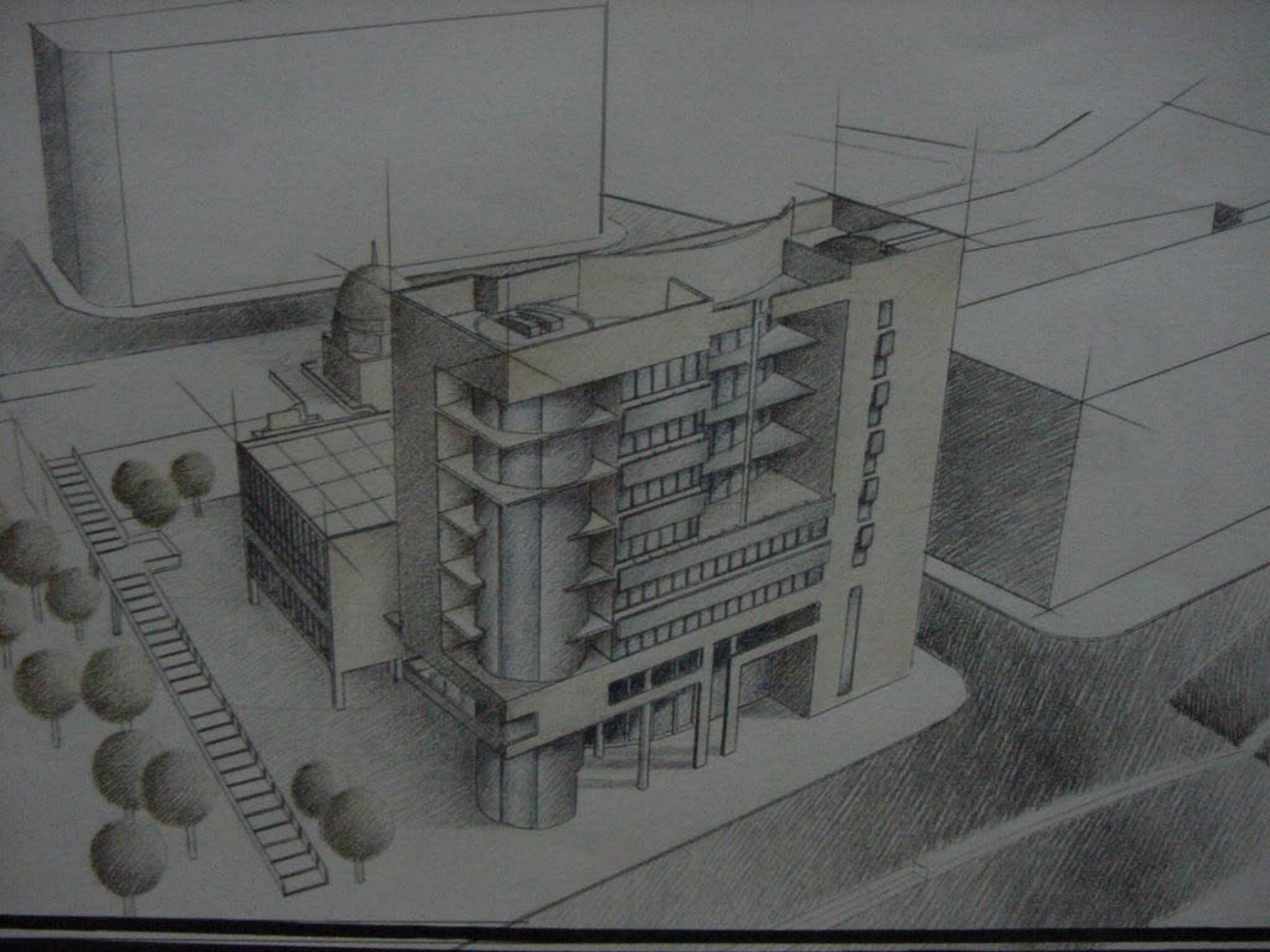


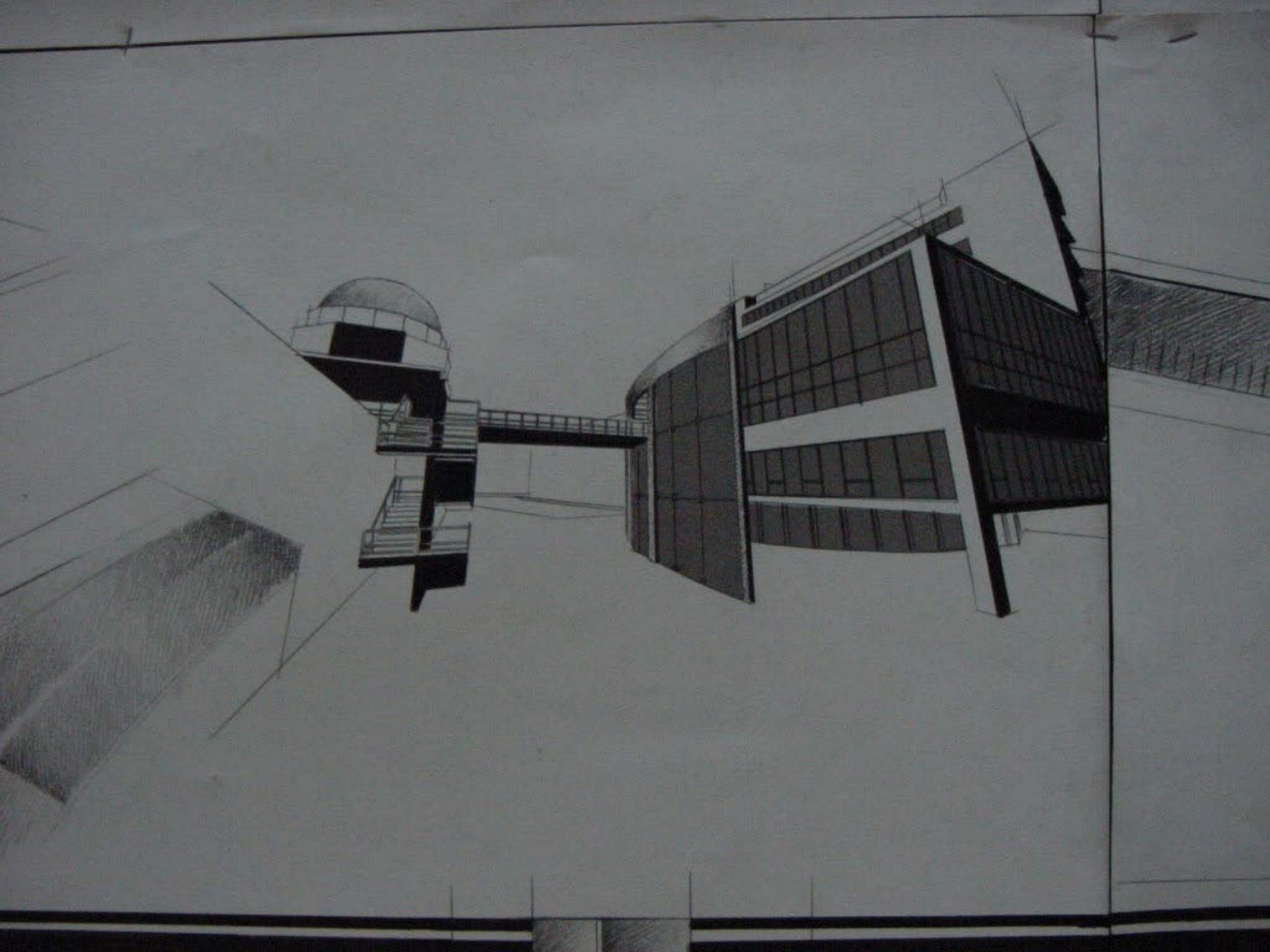


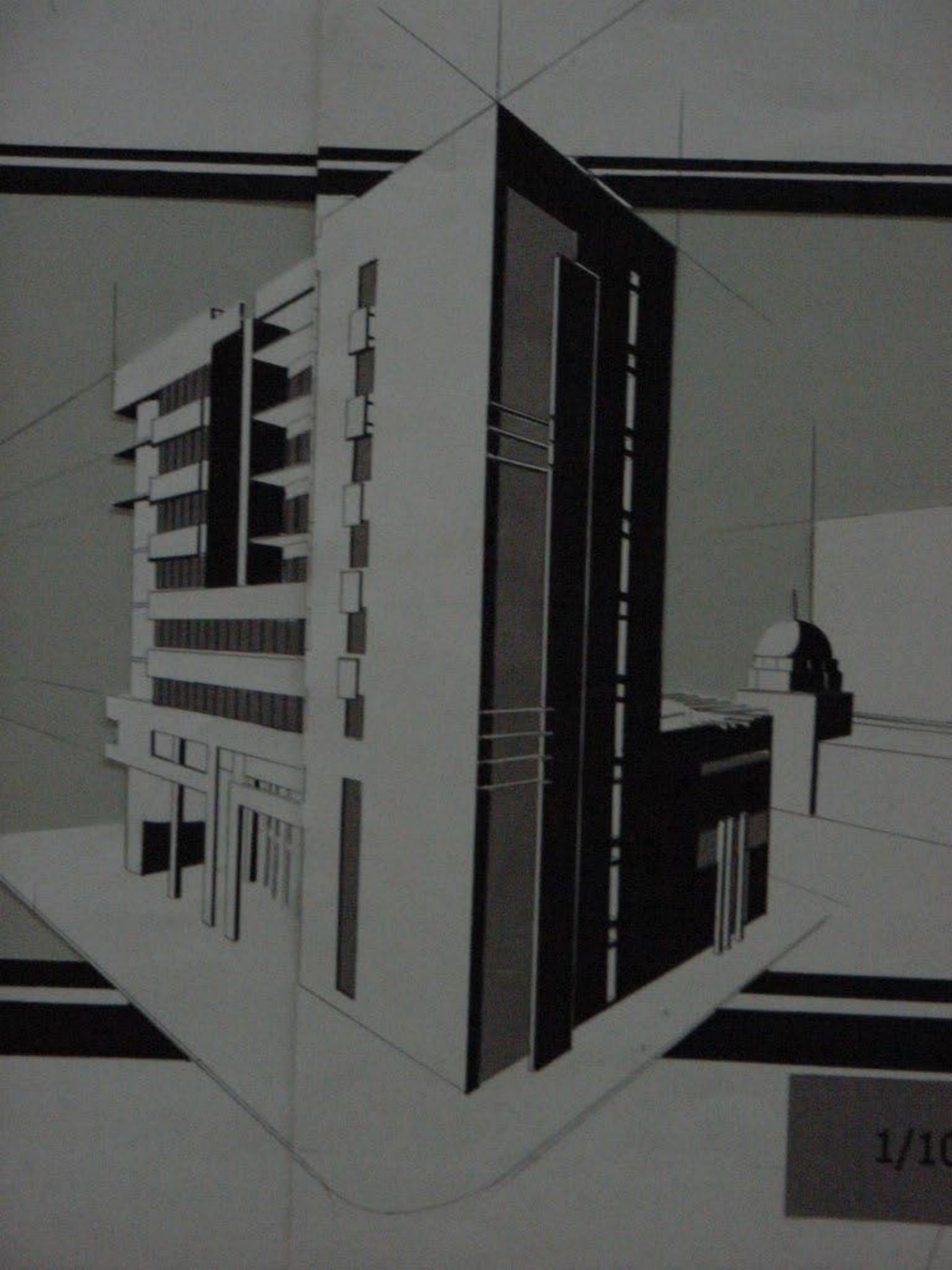
ط المسوب 1300 - 1/200



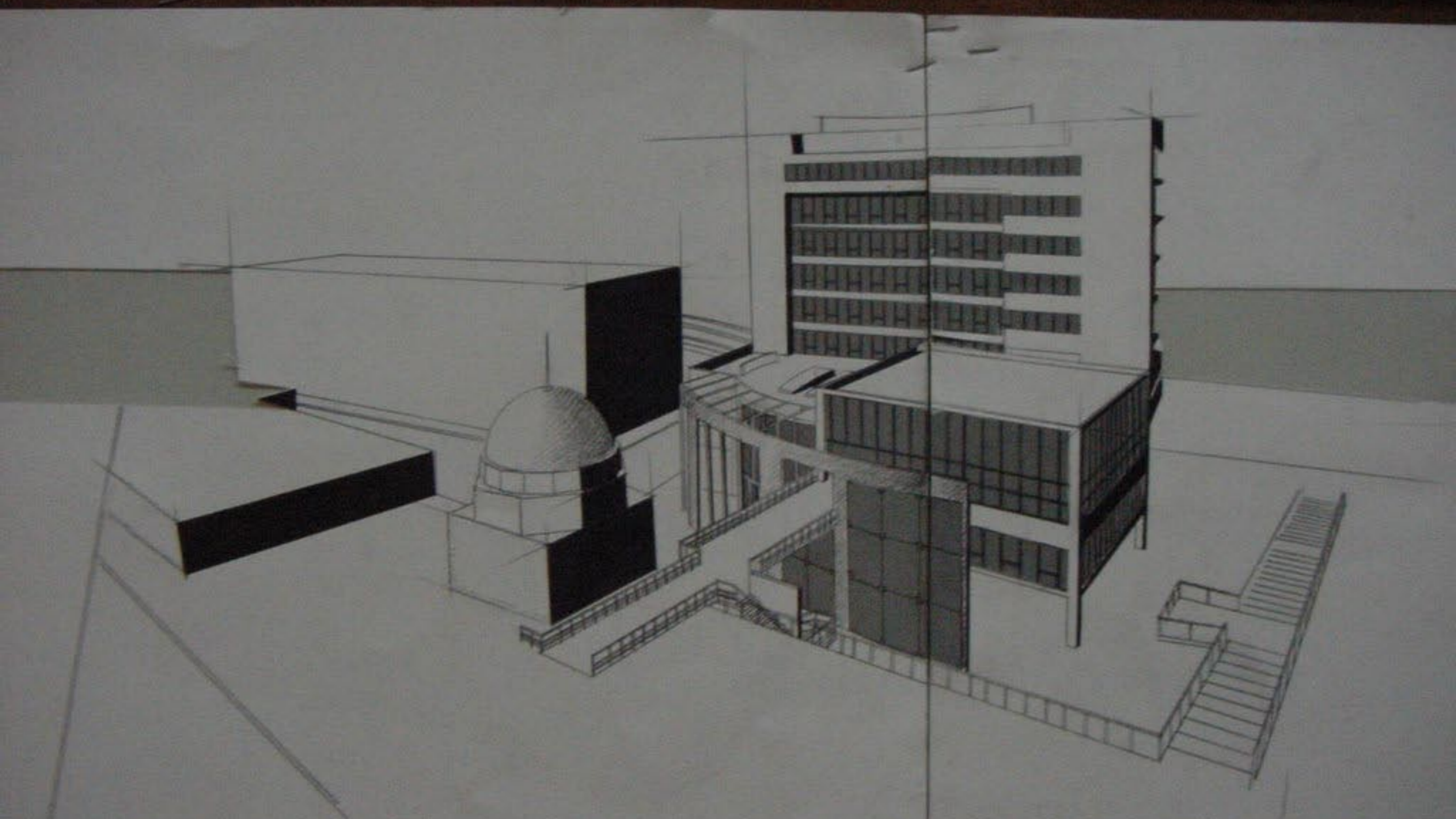








1/10



المنسوب 70.00

المنسوب -350
مقدّم اسم القرية







