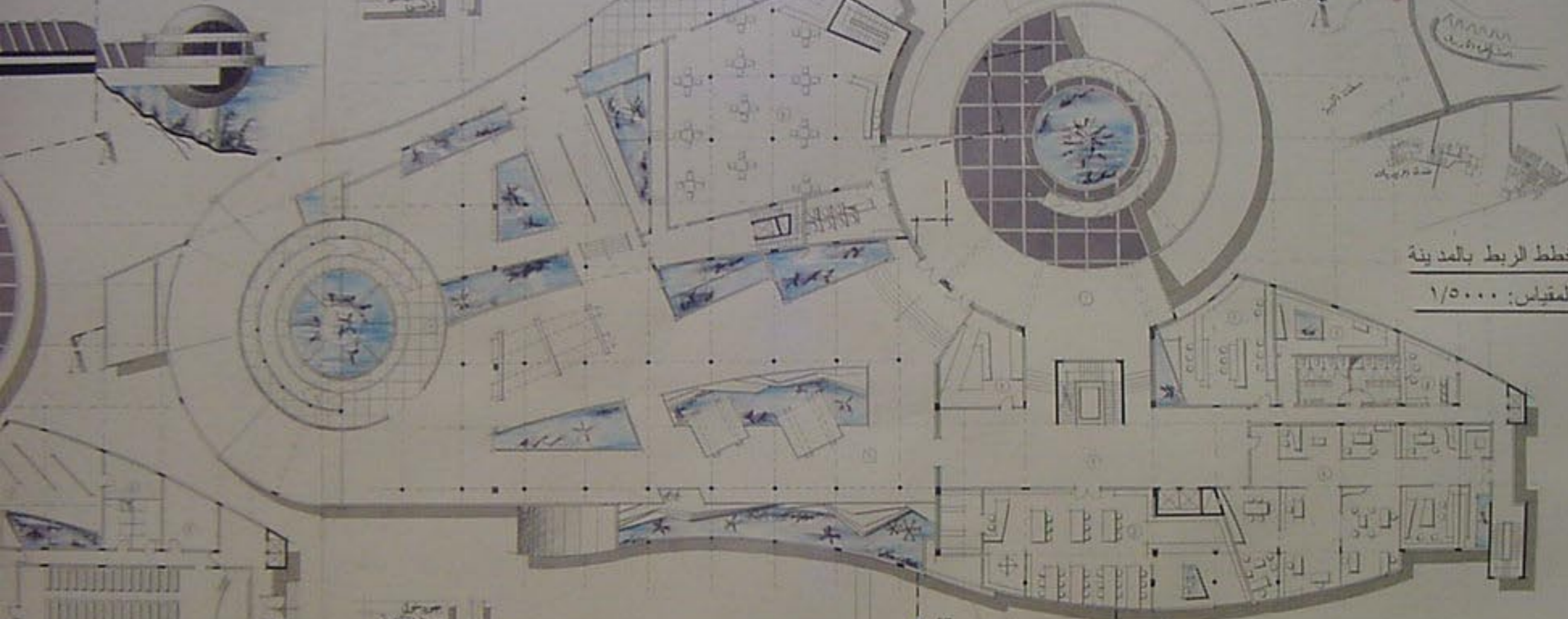


الواجهة الشرقية المقياس: ١/٥٠٠

١- تراسات
 ٢- الحدائق
 ٣- مساحات
 ٤- مواقف للسيارات
 ٥- ممرات
 ٦- واجهات
 ٧- جدران
 ٨- أرضيات



مخطط الربط بالمدينة
 المقياس: ١/٥٠٠٠

١- صالة
 ٢- صالة
 ٣- صالة
 ٤- صالة
 ٥- صالة
 ٦- صالة
 ٧- صالة
 ٨- صالة

مسقط الطابق الأول المقياس: ١/١٠٠

معرض للأحياء المائية

الموقع: محافظة اللاذقية

إرسل ابن هاني

تقديم:

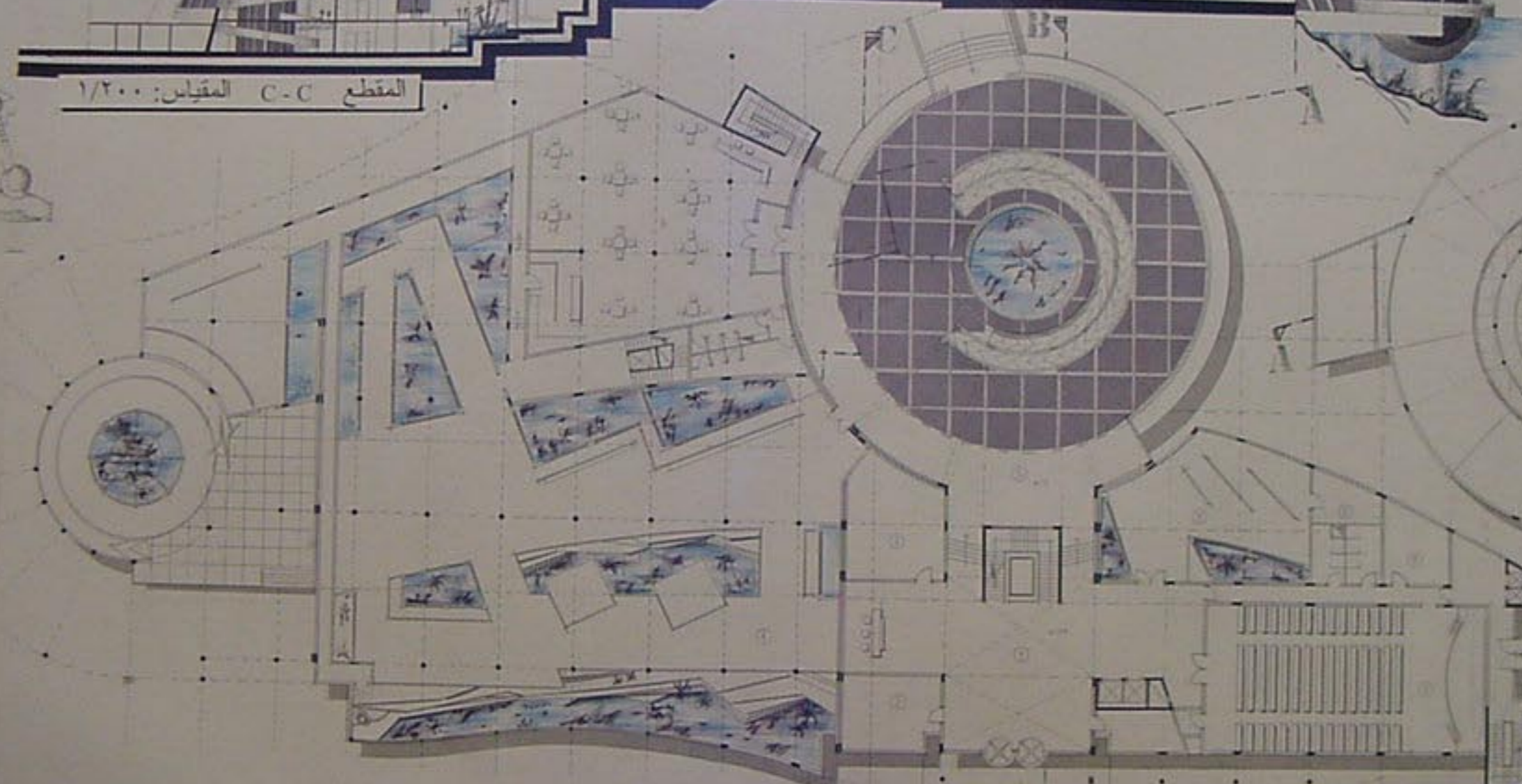
ماريا عوض

الواجهة الشرقية المقياس: 1/200



مقياس: 1/200
تصميم: [illegible]
رسم: [illegible]
تاريخ: [illegible]

المقطع C-C المقياس: 1/200



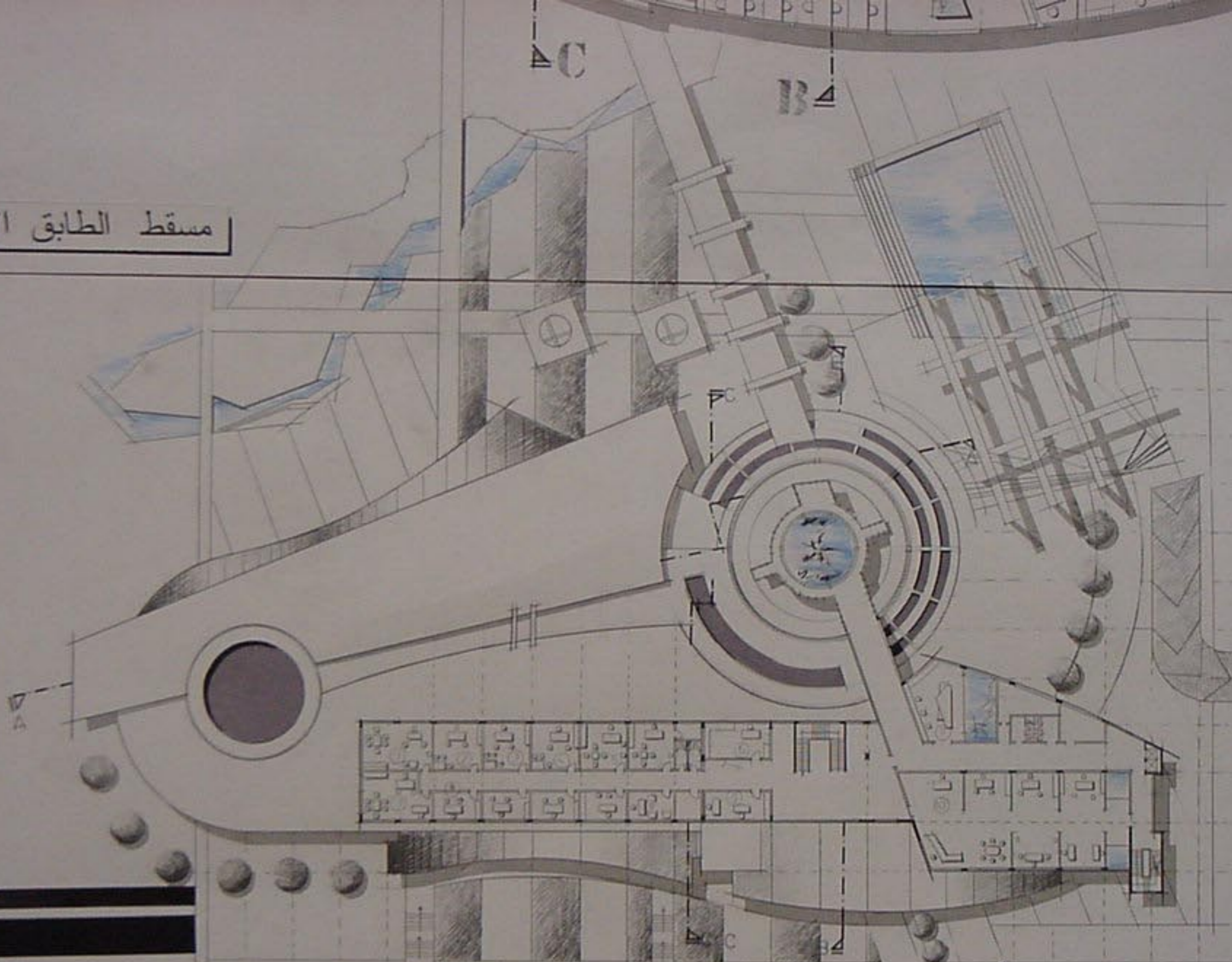
مسقط الطابق الأرضي المقياس: 1/100

مقياس: 1/100
تصميم: [illegible]
رسم: [illegible]
تاريخ: [illegible]

مائية

مسقط الطابق الأول

ملاذقية

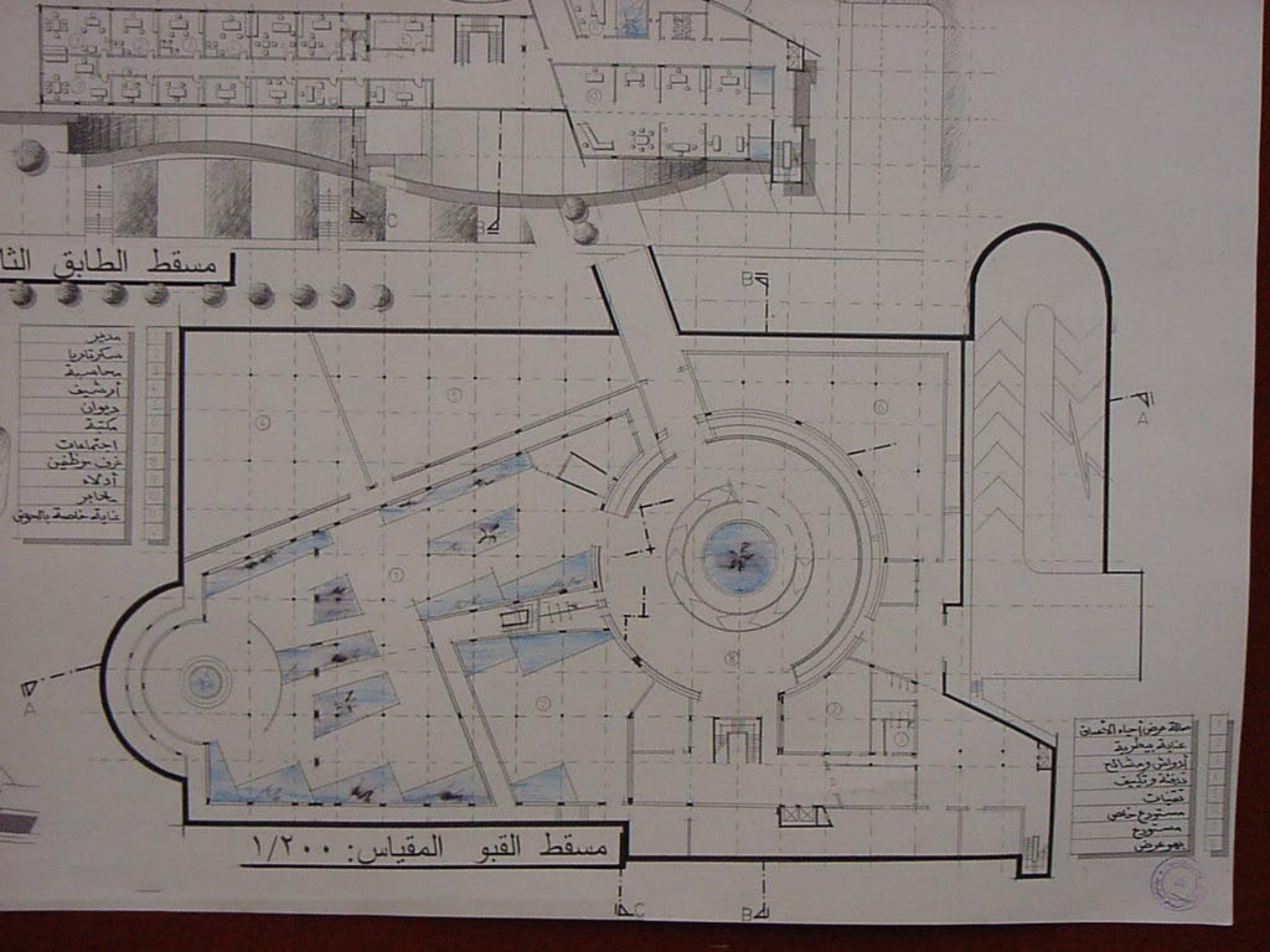


مسقط الطابق الثاني المقياس: 1/200

مدیر
مسکون
بیمارستان

مسقط الطابق الثالث

- مدير
- مسكونا
- محاسبة
- أرشيف
- ديوان
- مكتبة
- اجتماعات
- غرف موظفين
- أدلاء
- مخاير
- غاية خاصة بالجنس

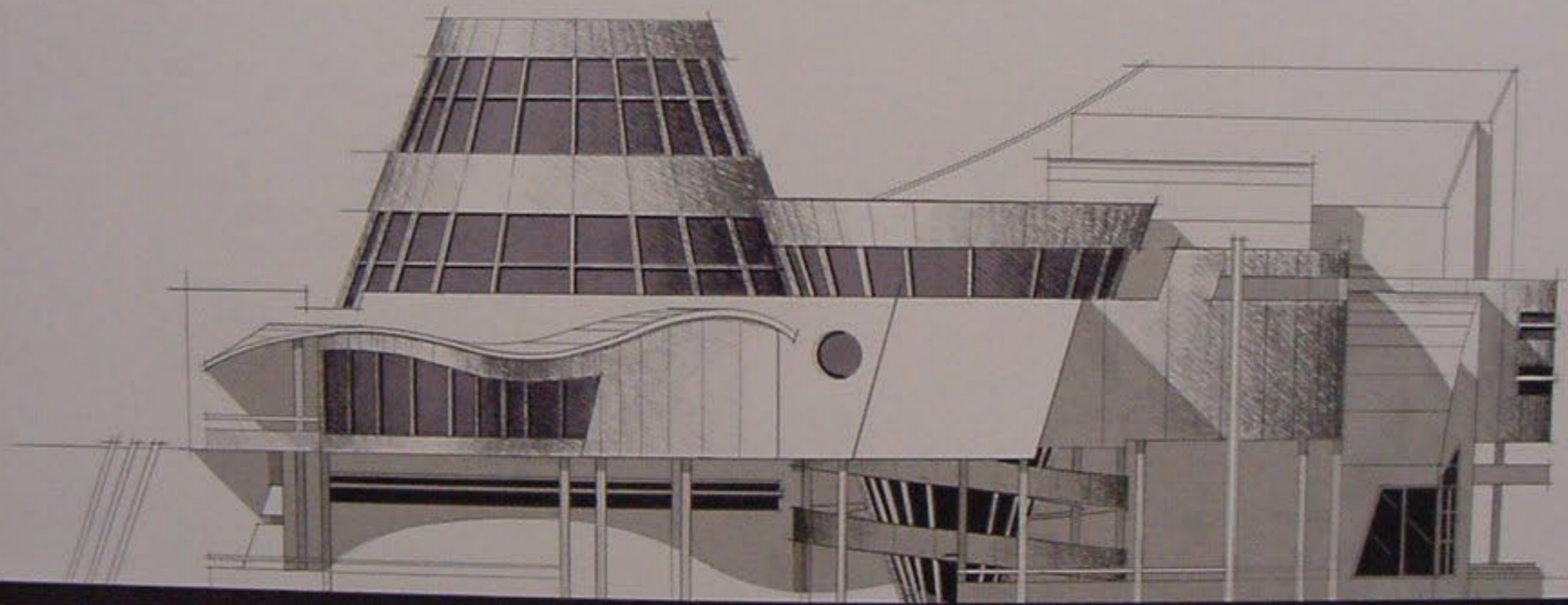


مسقط القبو المقياس: ١/٢٠٠

- حالة عرض أحياء الأعمق
- غاية ميعارية
- إدخال ومخارج
- ديفلة وتكييف
- تصناعات
- مستودع خاص
- مستودع
- بهر عرض

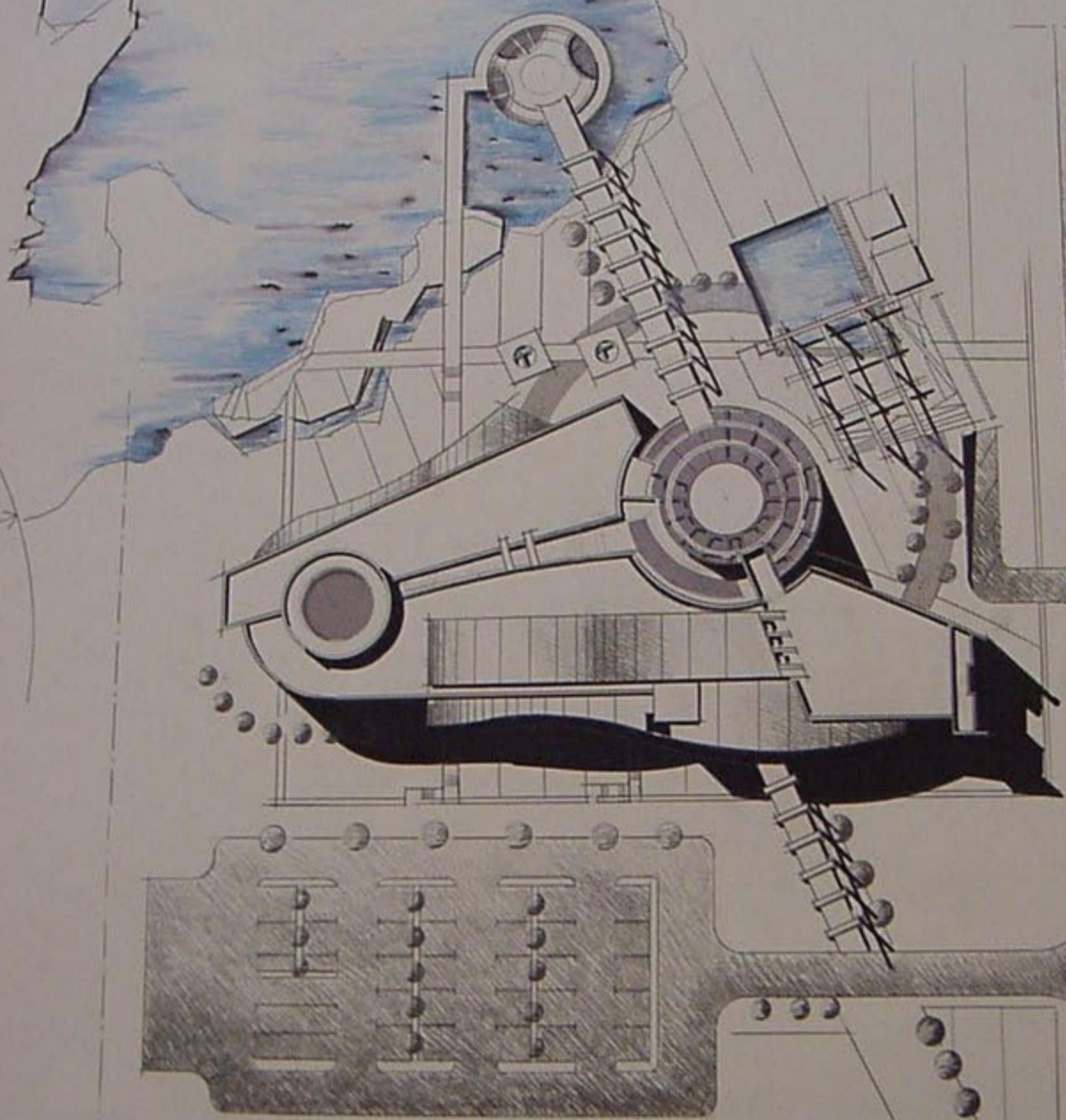


المقطع B - B المقياس: ١/١٠٠

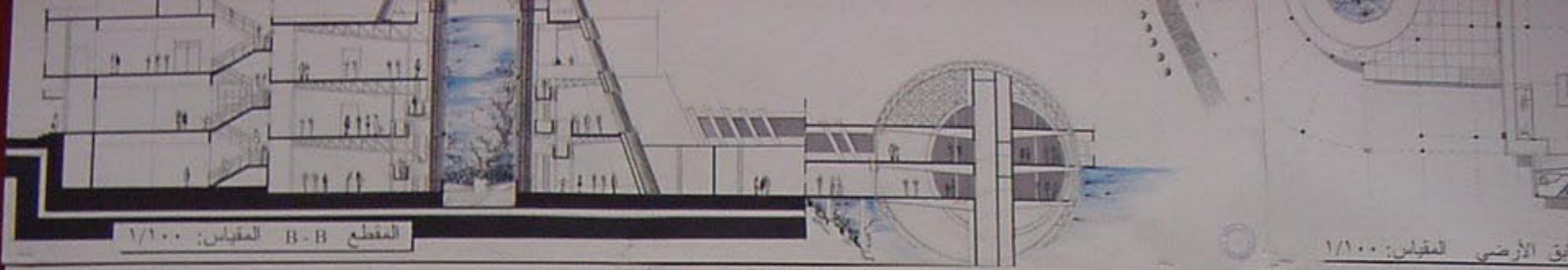


الواجهة الغربية المقياس: ١/١٠٠



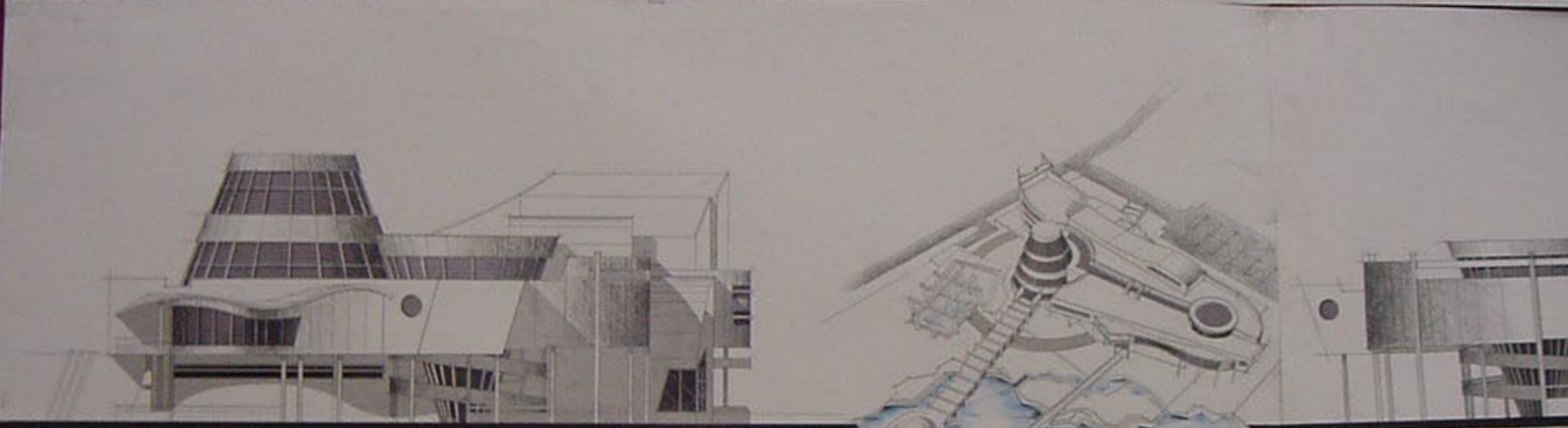


الموقع العام المقياس: ١/٥٠٠

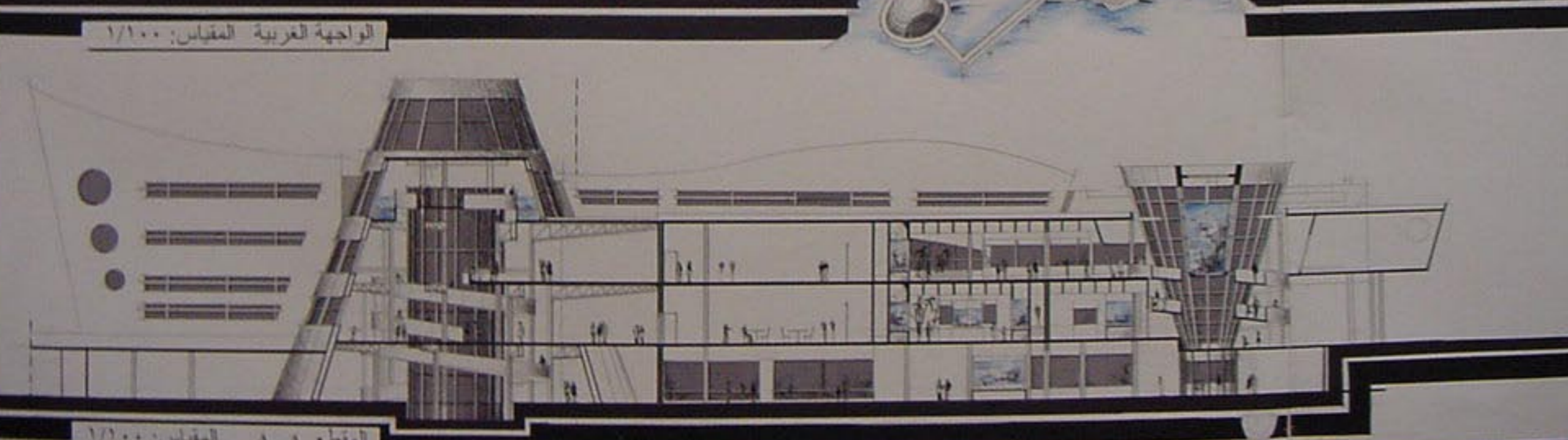


المقطع B-B المقياس: 1/100

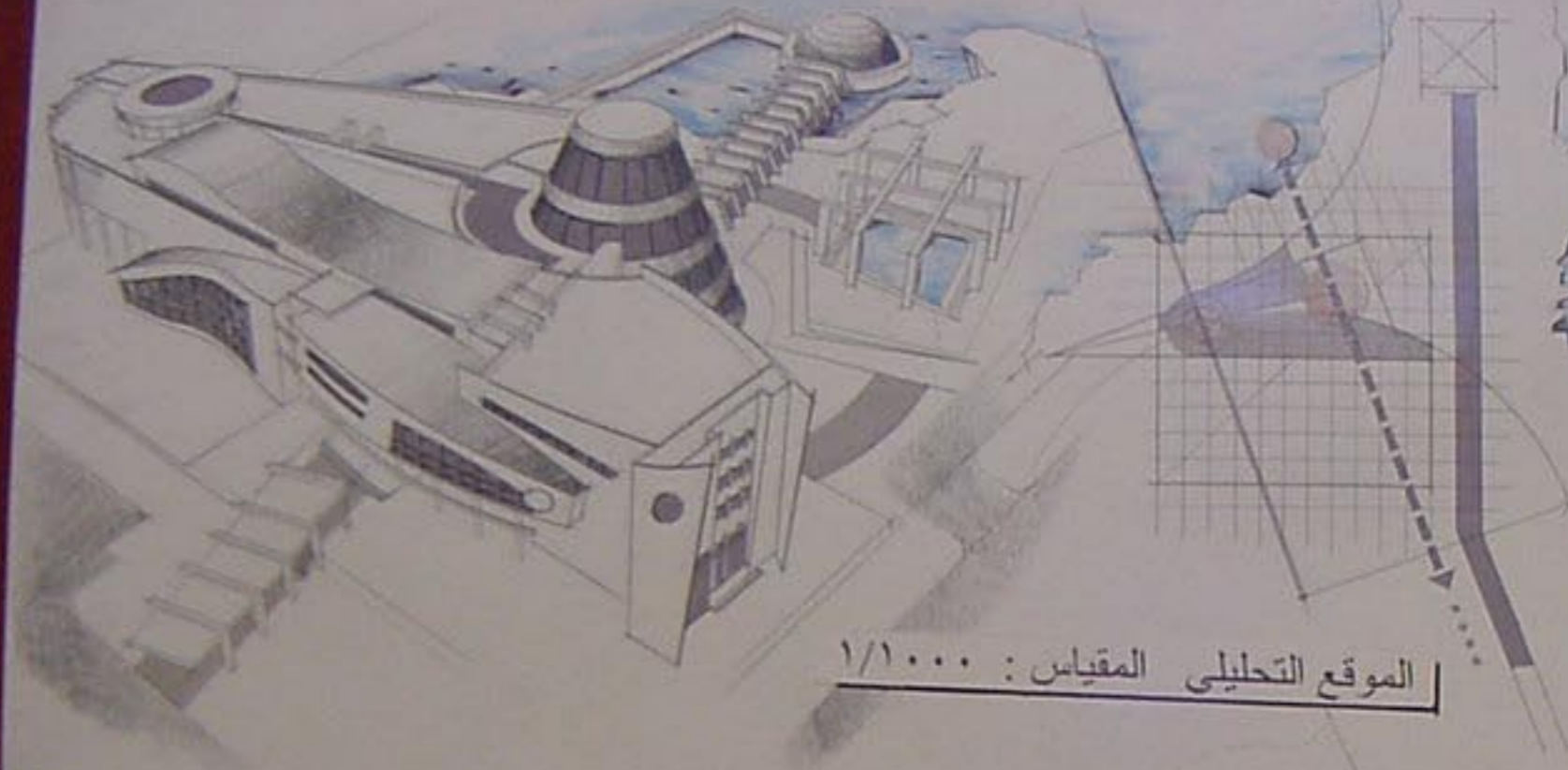
المقطع الأرضي المقياس: 1/100



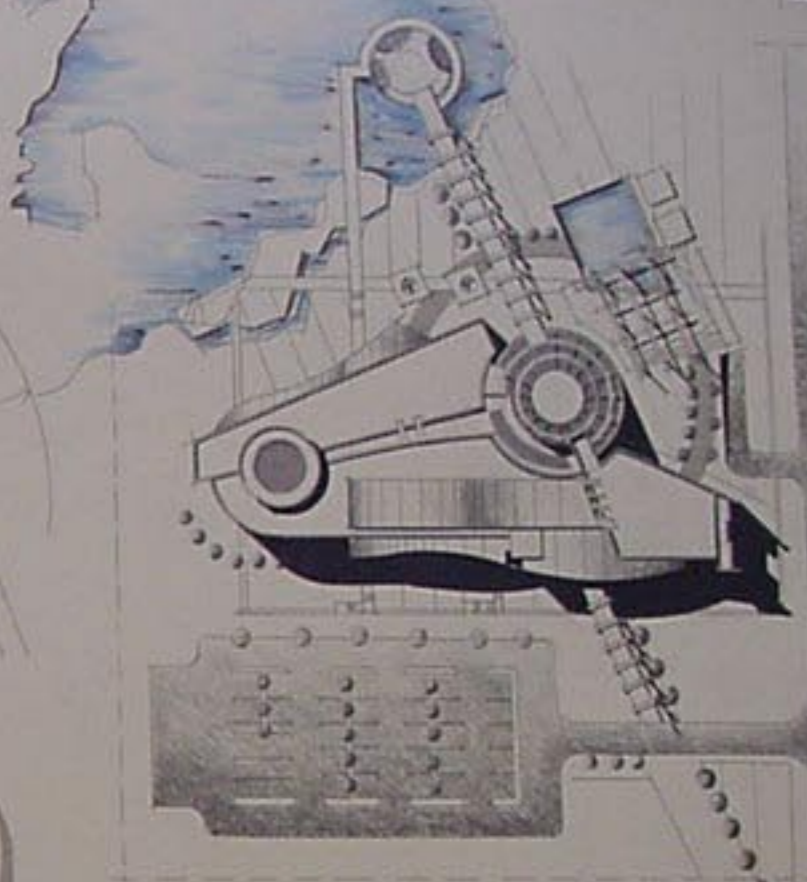
الواجهة الغربية المقياس: 1/100



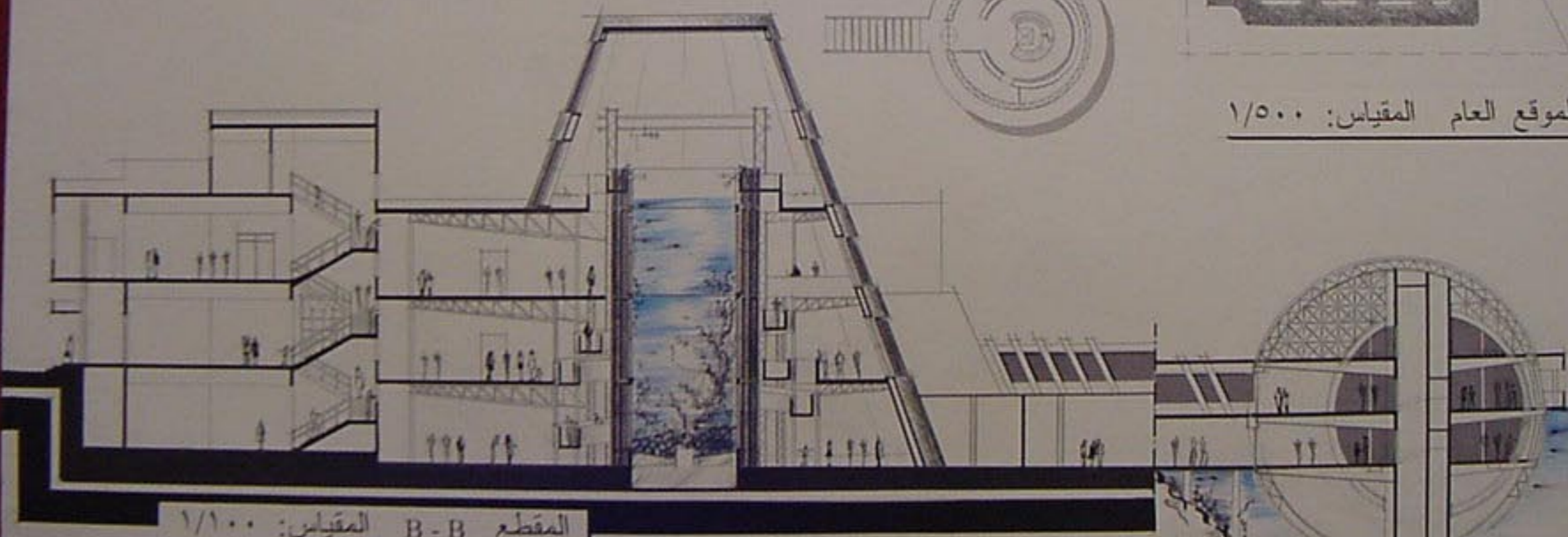
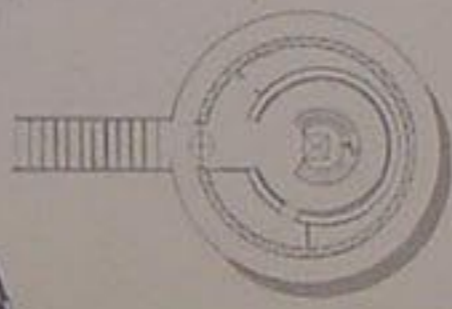
المقطع A-A المقياس: 1/100



الموقع التحليلي المقياس: 1/1000



الموقع العام المقياس: 1/500

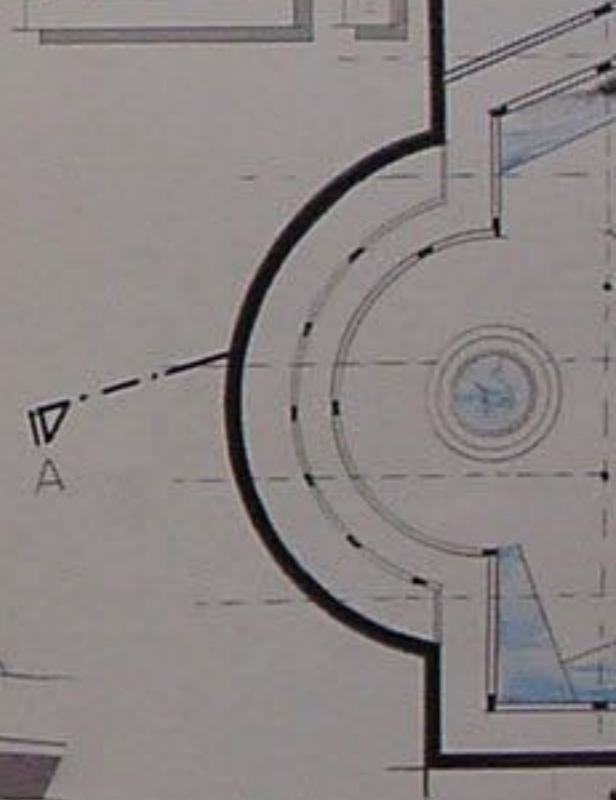
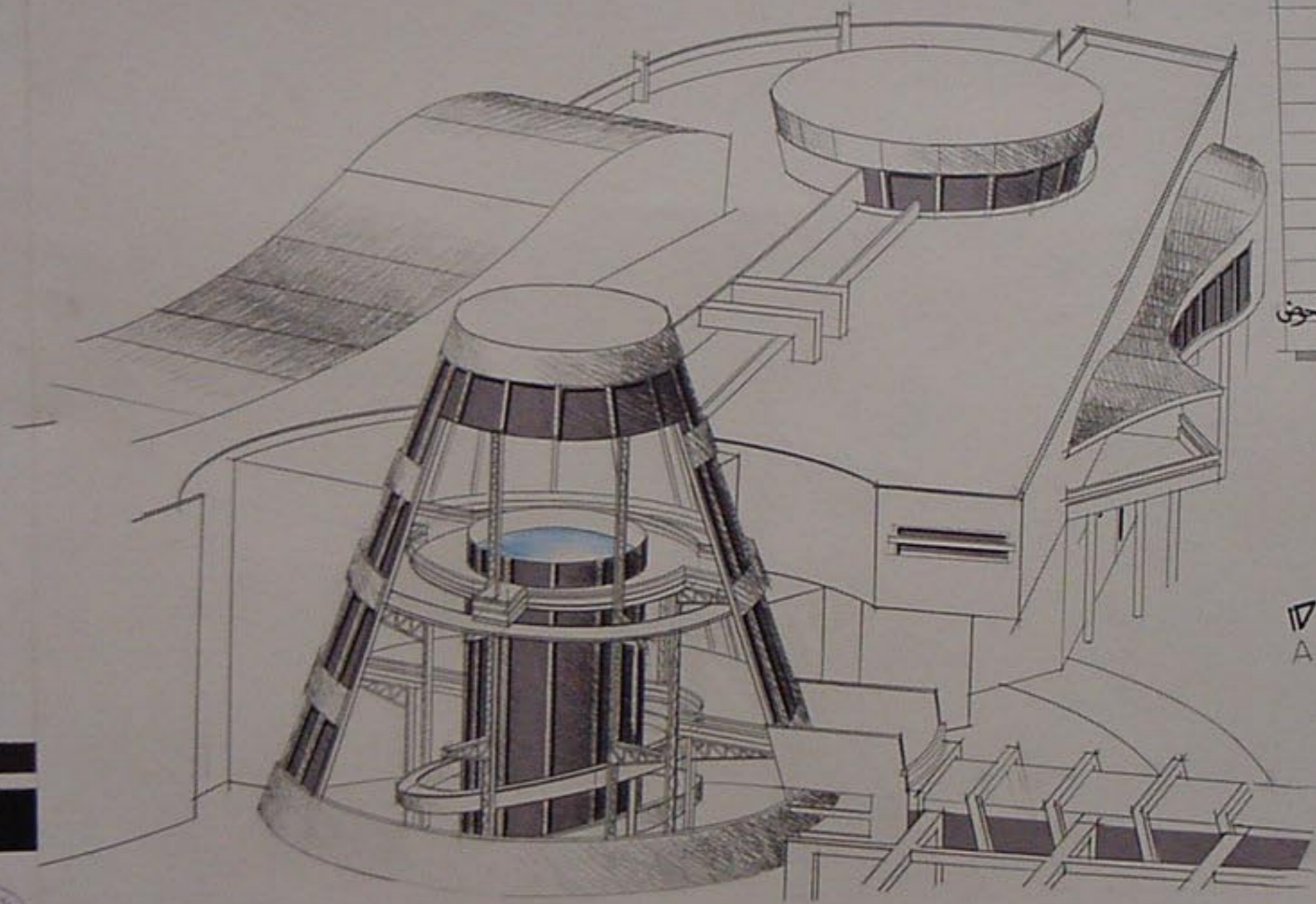


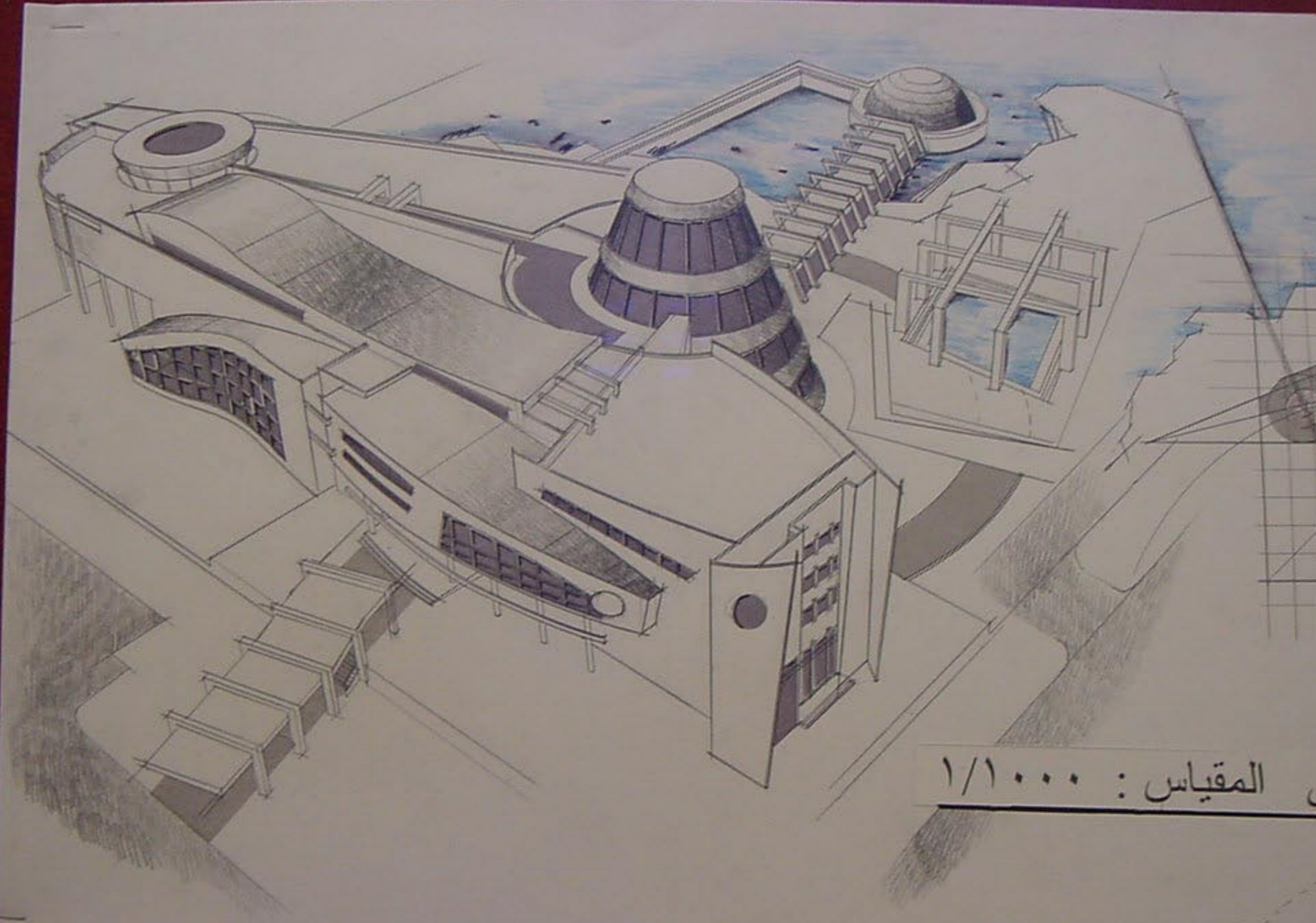
المقطع B-B المقياس: 1/100

مسقط الطابق الثاني المقياس: ١/٢٠٠

- ١ مدير
- ٢ مسكرتاريا
- ٣ محاسبة
- ٤ أرشيف
- ٥ ديوان
- ٦ مكتبة
- ٧ اجتماعات
- ٨ غرف موظفين
- ٩ أدلاء
- ١٠ مخابير
- ١١ عناية خاصة بالحوض

| |
|----|
| 1 |
| 2 |
| 3 |
| 4 |
| 5 |
| 6 |
| 7 |
| 8 |
| 9 |
| 10 |
| 11 |
| 12 |





المقياس : ١/١٠٠٠



الموقع التحليلي المقياس

