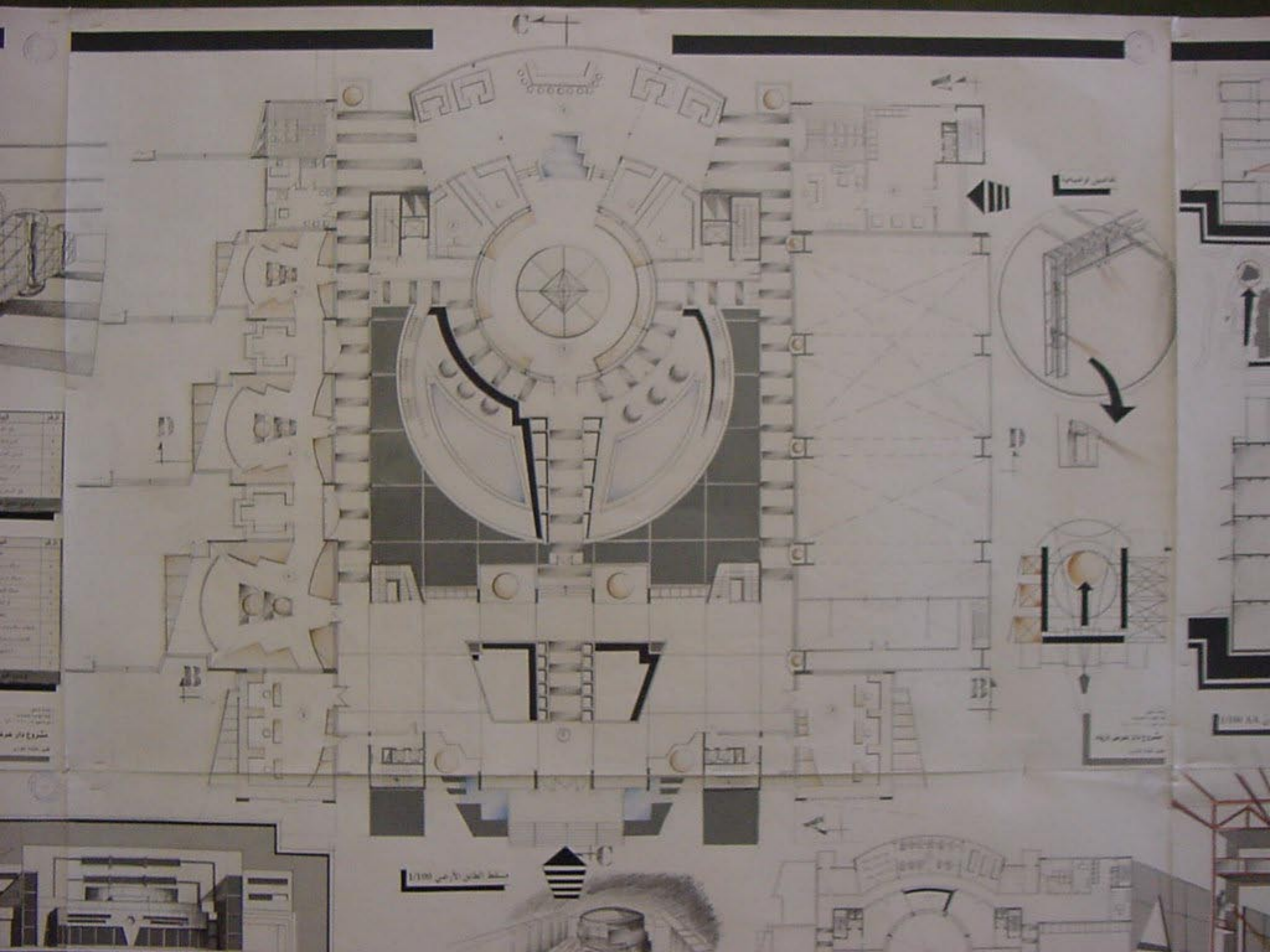


موقع عام 1/500

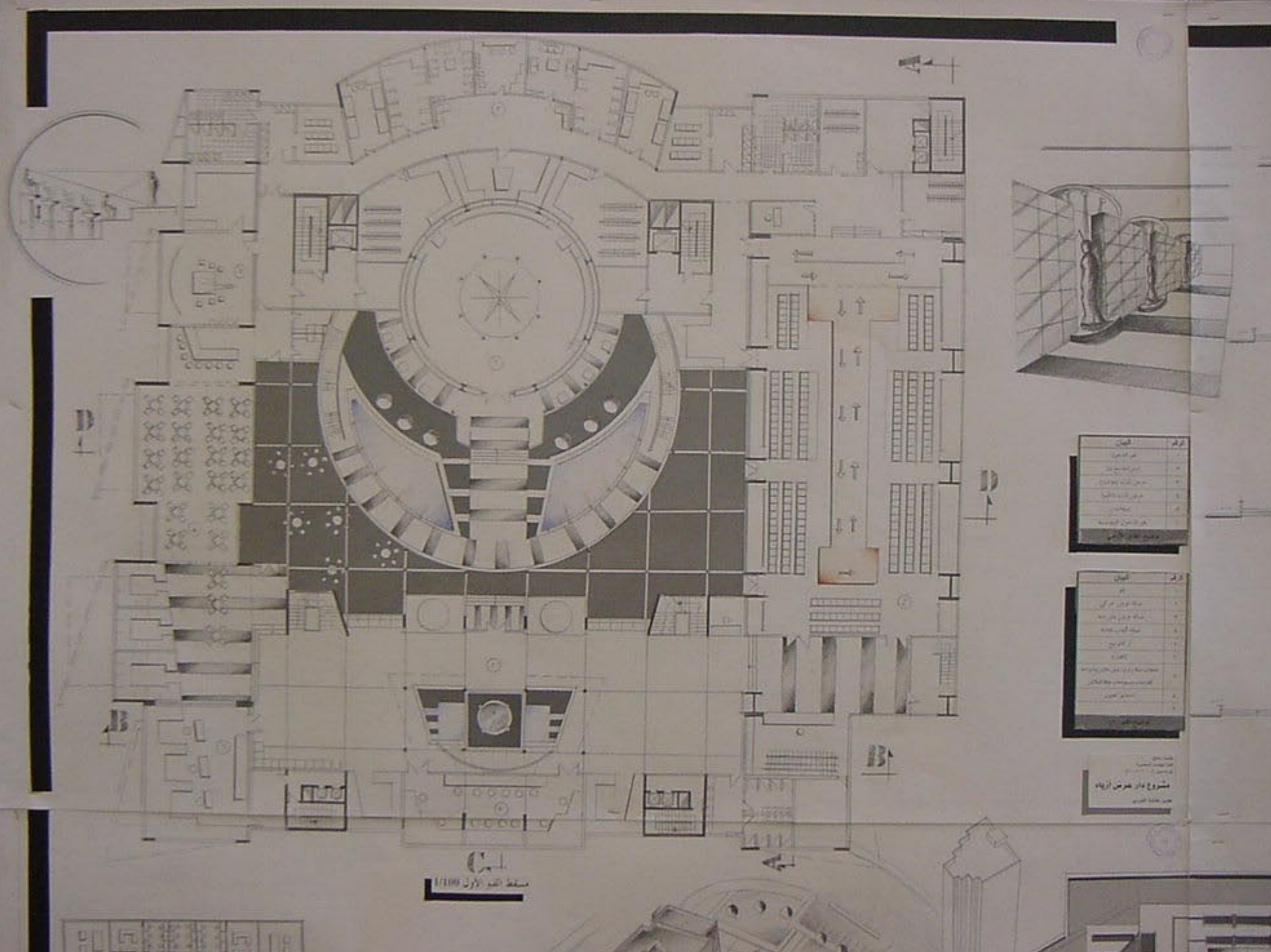


مسقط الخطين الأرضي 1/100

مخبر ومختبر

مخبر ومختبر

1000 AA



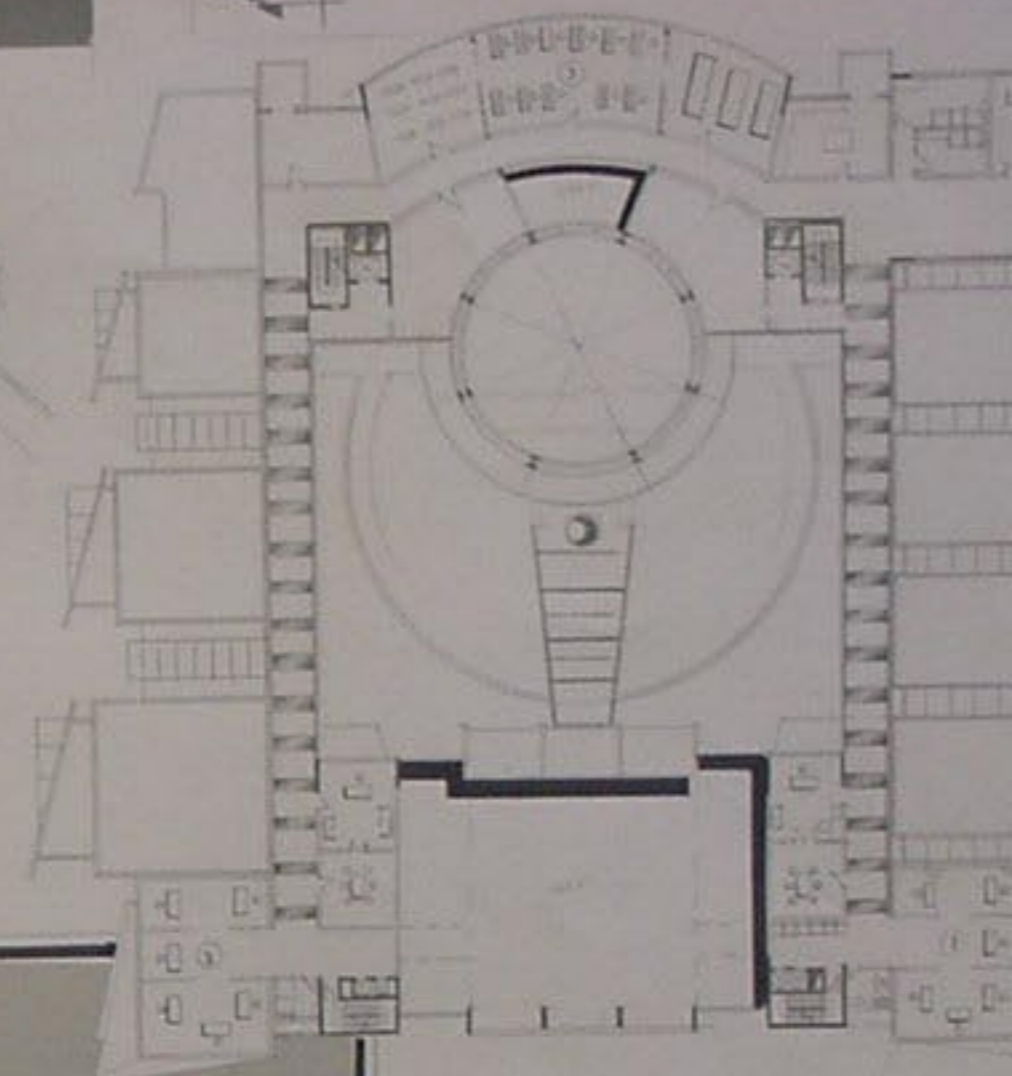
| رقم | الغرفة |
|-----|-----------------|
| 1 | قاعة المحاضرات |
| 2 | قاعة الاجتماعات |
| 3 | قاعة المكتبة |
| 4 | قاعة الدورات |
| 5 | قاعة الدورات |
| 6 | قاعة الدورات |
| 7 | قاعة الدورات |
| 8 | قاعة الدورات |
| 9 | قاعة الدورات |
| 10 | قاعة الدورات |

| رقم | الغرفة |
|-----|-----------------|
| 1 | قاعة المحاضرات |
| 2 | قاعة الاجتماعات |
| 3 | قاعة المكتبة |
| 4 | قاعة الدورات |
| 5 | قاعة الدورات |
| 6 | قاعة الدورات |
| 7 | قاعة الدورات |
| 8 | قاعة الدورات |
| 9 | قاعة الدورات |
| 10 | قاعة الدورات |

مشروع دار عرض الزيادة
 من قبل المهندس
 محمد عبد الحميد

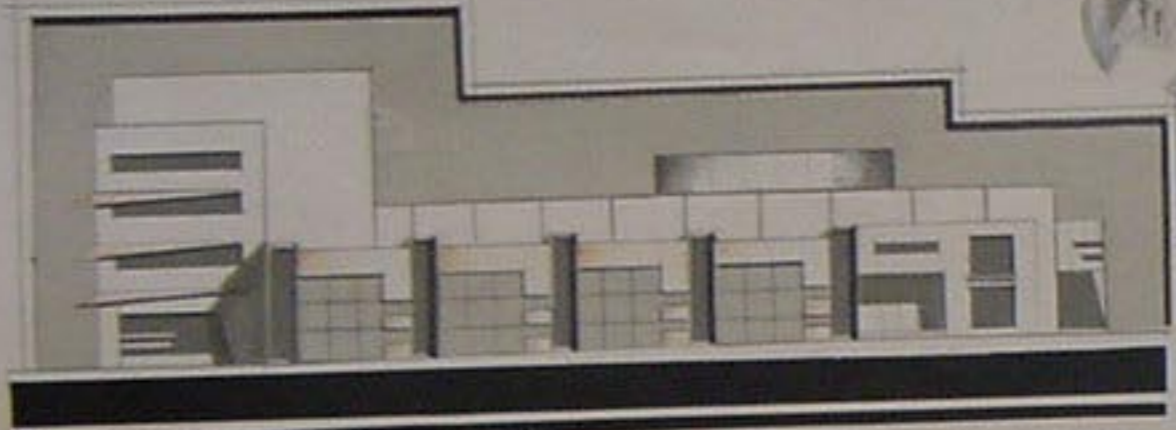
مسقط النمو الأول 1/100

مسقط الطابق الأرضي 1/100



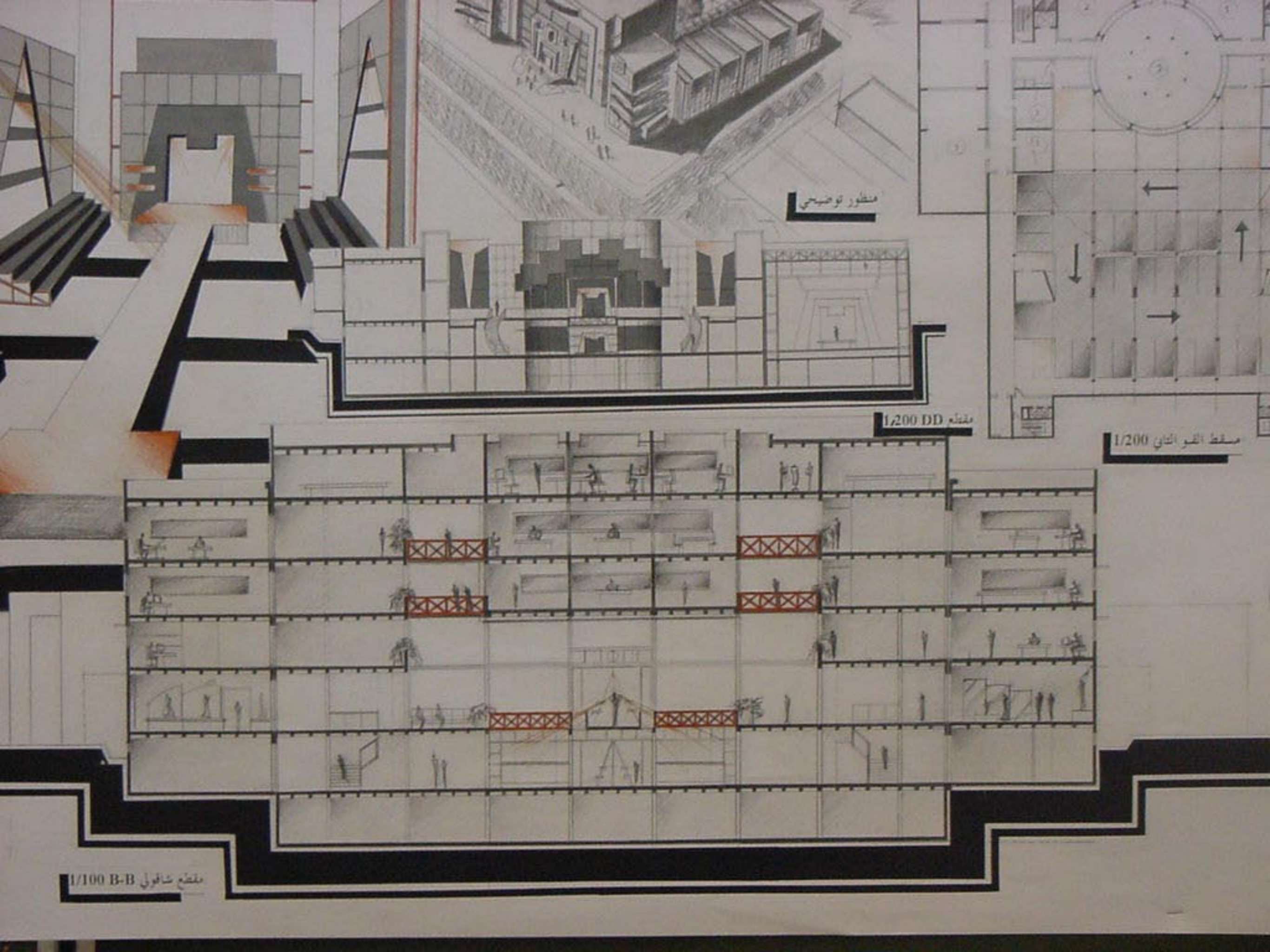
مسقط الطابق الأول 1/200

واجهة الشمالية الشرقية 1/200



واجهة الجنوبية الشرقية 1/100





منظور توضيحي

مقطع DD 1/200

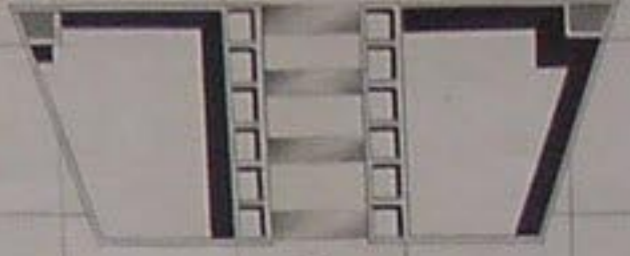
مسقط القو الثاني 1/200

مقطع شاقولي B-B 1/100

| | |
|----|---------------------|
| 1 | مادة البناء |
| 2 | الأسس |
| 3 | الهيكل |
| 4 | الواجهات الخارجية |
| 5 | الواجهات الداخلية |
| 6 | المرافق العامة |
| 7 | المرافق الخاصة |
| 8 | المرافق الفنية |
| 9 | المرافق الكهربائية |
| 10 | المرافق الميكانيكية |
| 11 | المرافق الصحية |
| 12 | المرافق البيئية |
| 13 | المرافق الأخرى |

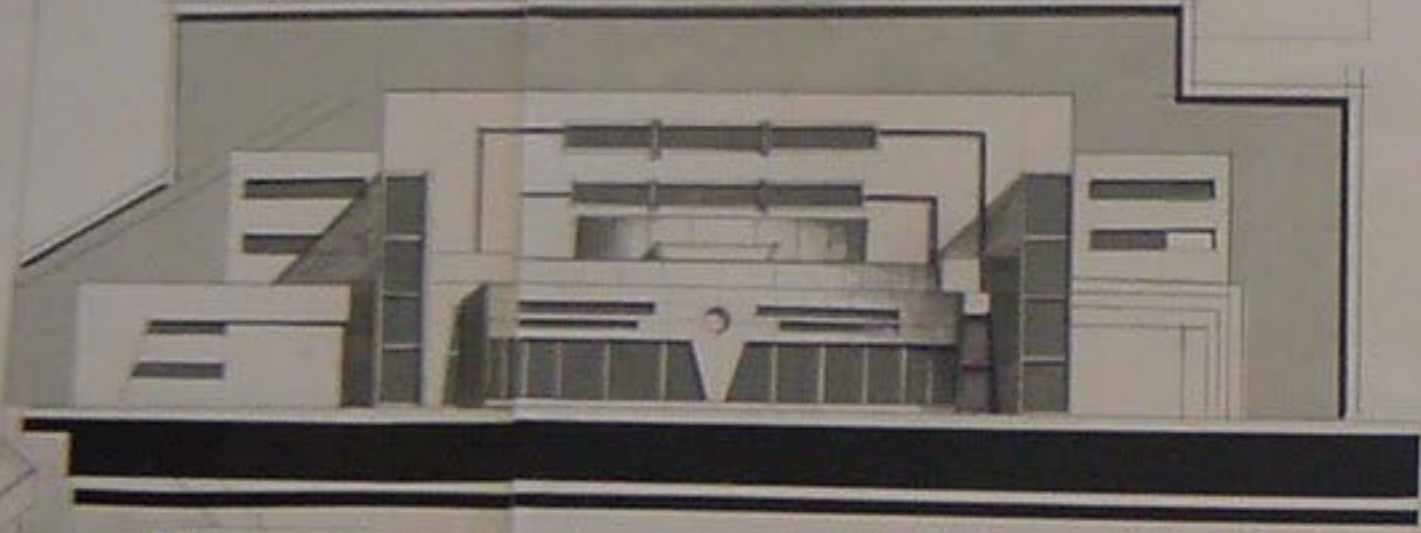
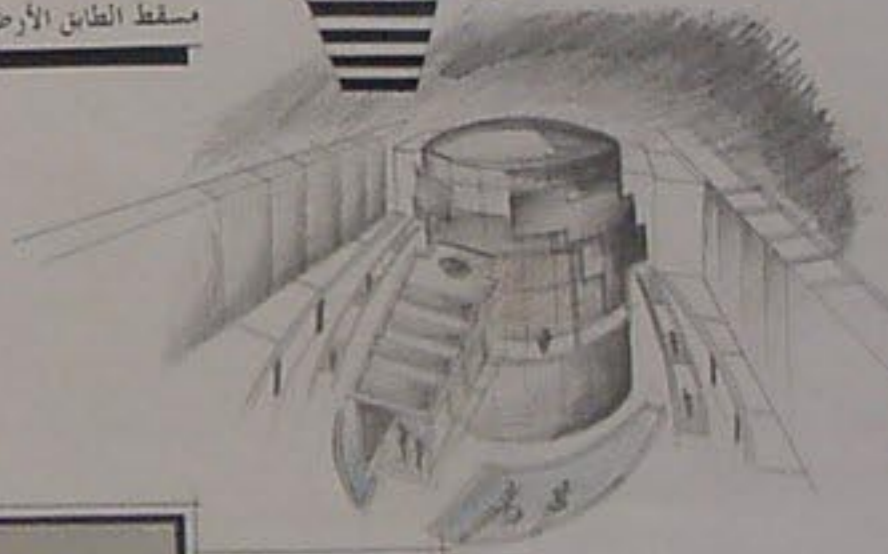
مبنى سكني
 في مدينة الرياض
 مشروع دار عروس الزينة
 مقر إقامة العروس

B



1

مسقط الطابق الأرضي 1/100



الواجهة الشمالية الغربية 200/1

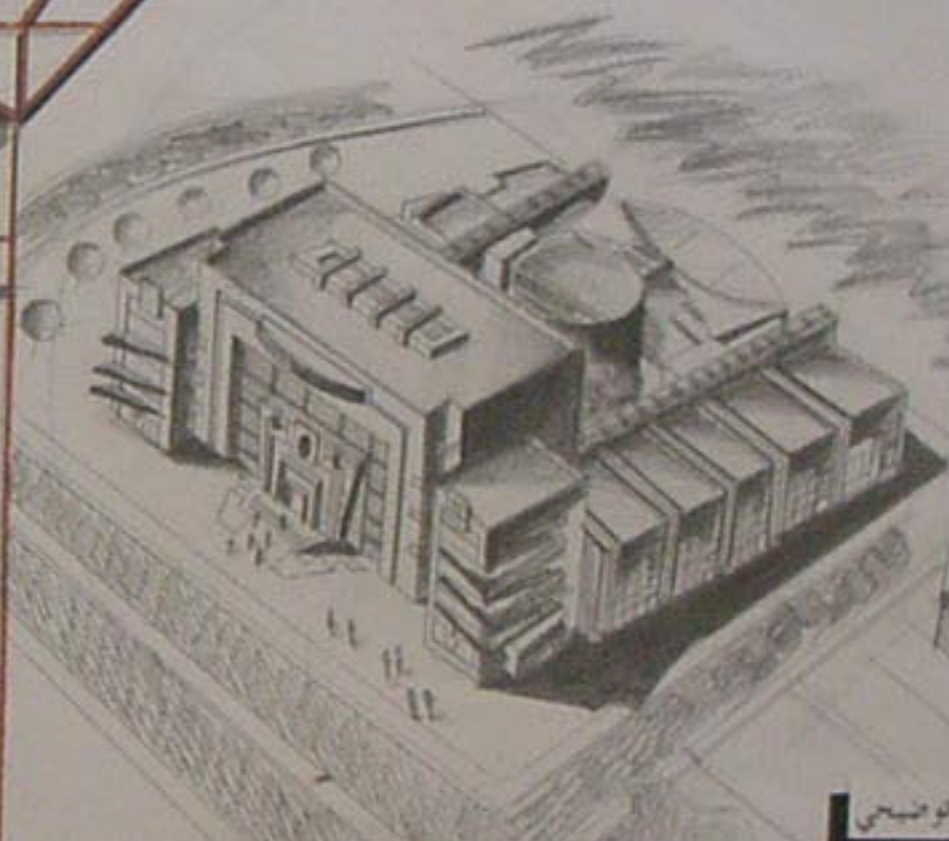


الواجهة الشمالية الشرقية 200/1

مقطع شاقولي AA 1/100

مشروع دار ع

محمد العنقة الكراب

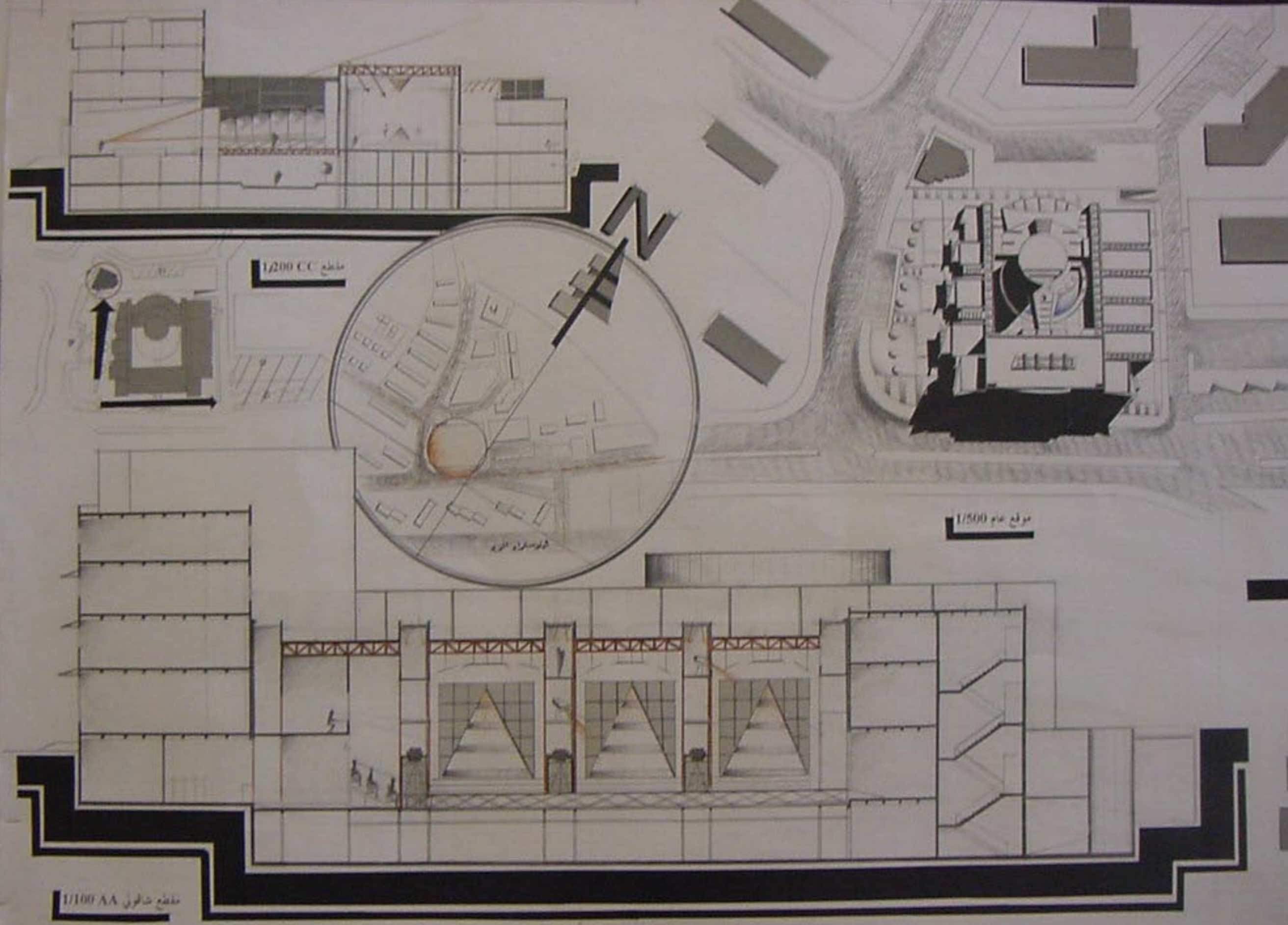


منظور تومسحي



مقطع DD 1/200

الرقم



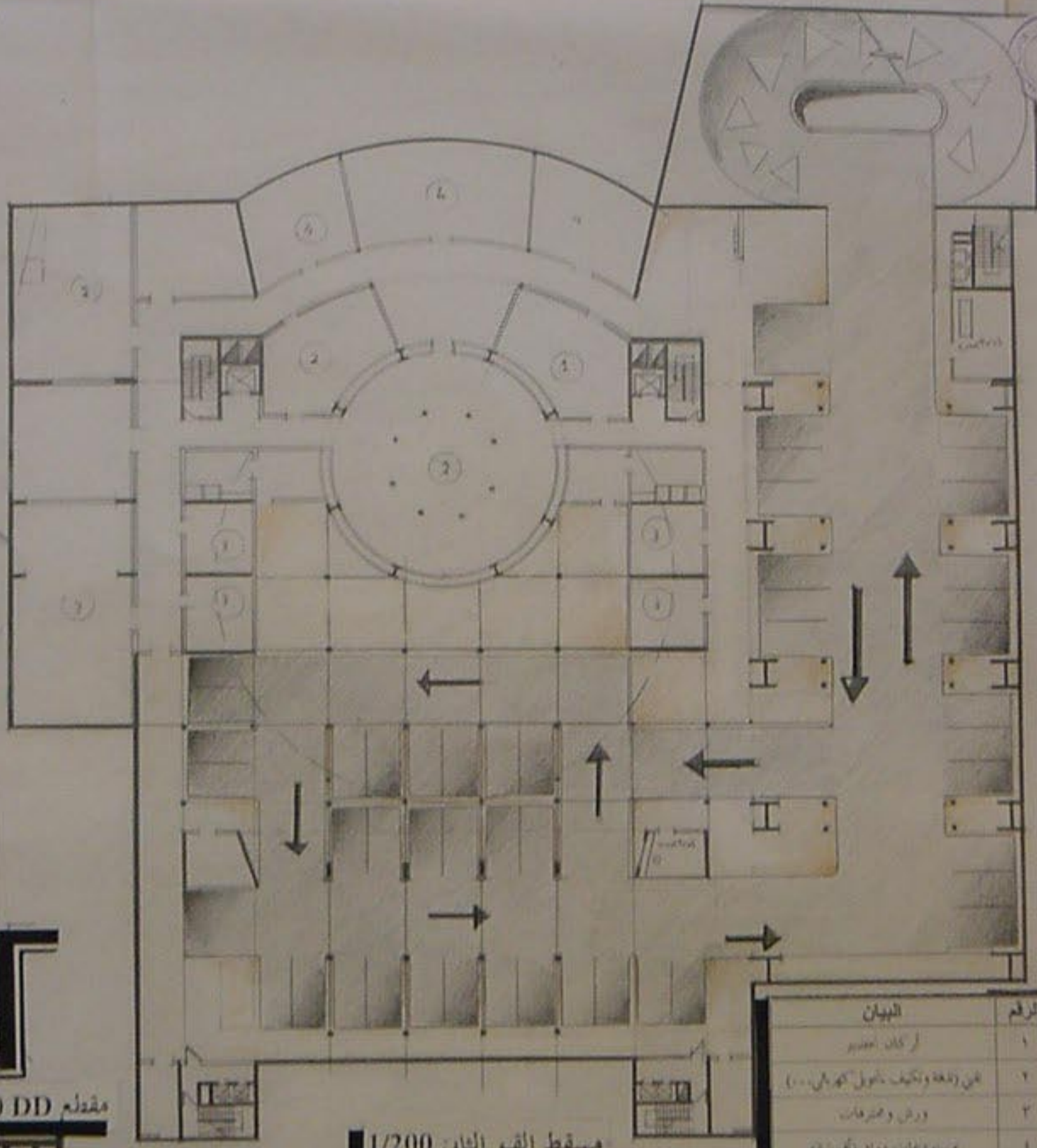
مقطع CC 1/200

موقع عام 1/500

المسجد القديم

مقطع شالوني AA 1/100

مشروع
تصميم



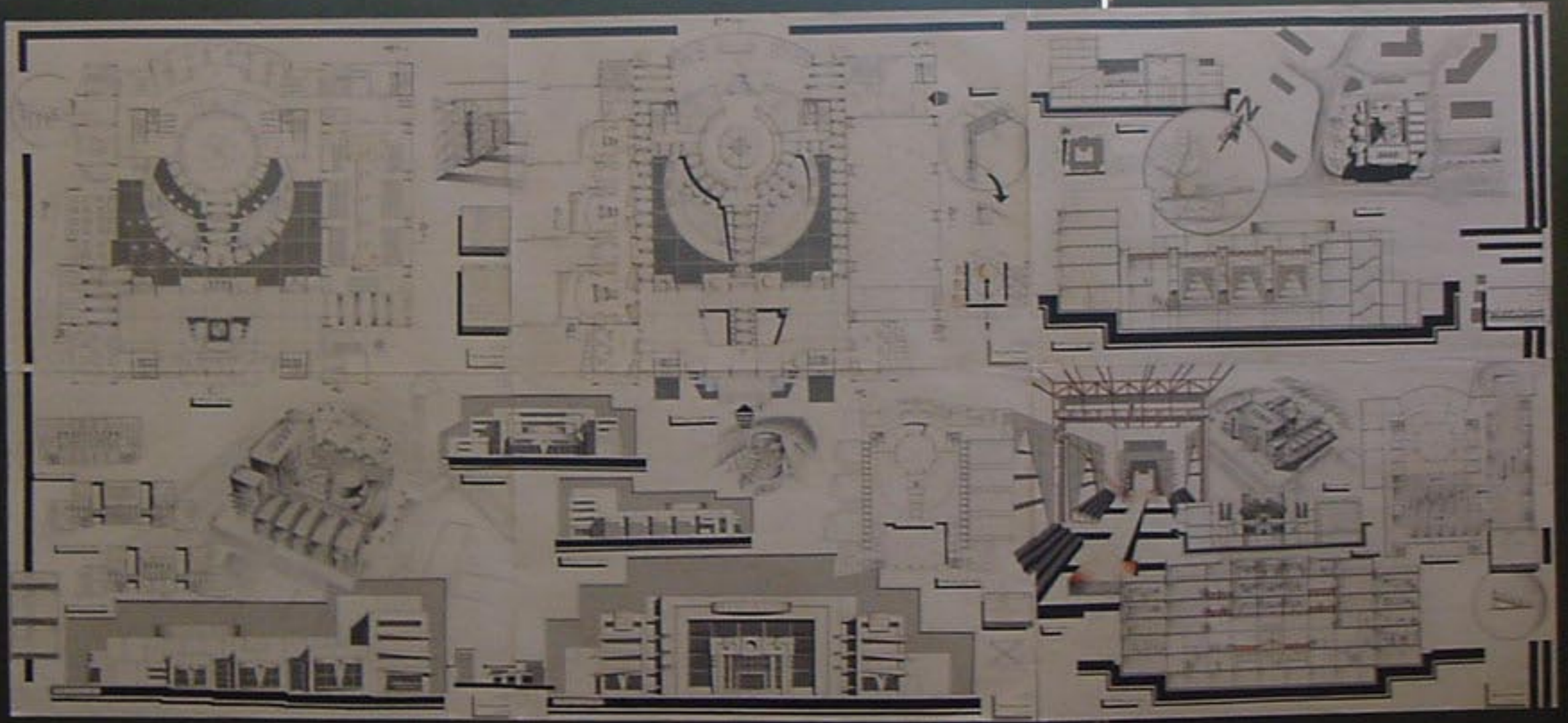
منظور

مقطع DD 1/200

مسقط القبر الثاني 1/200

| الرقم | البيان |
|-------|------------------------------------|
| ١ | أركان الخشب |
| ٢ | سقف زقعة وتكليف السقف كهرمان (١٠٠) |
| ٣ | درش ومخترفات |
| ٤ | مسودات مواد (المستعمل) |
| ٥ | مراب |
| | لوحة القبر (٢) |





عرض از بالا
نقشه معماری

