

جامعة دمشق
كلية الهندسة المعمارية
دورة تخرج تموز 2009

نادي فروسية
في منطقة قطنا

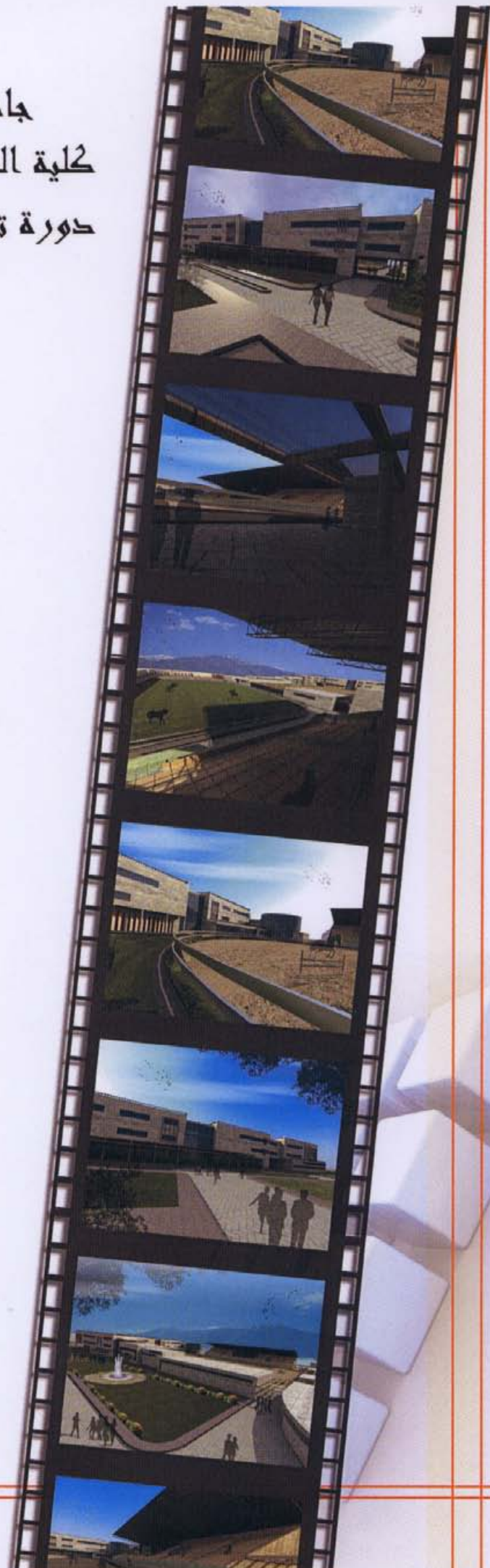
تقديم :

صوفيا رزق

بإشرافه :

د. عبير عرقاوي

د. سلمان محمود



* أهداف المشروع:

في إطار دراسة وتطوير الخدمات والمشاريع الرياضية ذات العوائد السياحية الضخمة الداعمة للحركة السياحية في سوريا كان طرح هذه المشروع مؤيداً لأهداف كثيرة منها استقطاب الاستثمارات السياحية إليها إضافة إلى تنشيط الاقتصاد الوطني من خلال استضافة الأحداث الرياضية.

فإن رياضة الفروسية تمتلك جاذبية فريدة فهي بمختلف أنواعها وأشكالها تعود بفوائدها الجمّة على الفارس وذلك في تكوين شخصية تتمتع بالخصال الرفيعة والسلوك الحميد التي أهمها:

. القدرة على تحمّل المشاق.

. تنمية روح الشجاعة والإقدام.

. الحماسة والإرادة القوية.

. اكتساب الثقة بالنفس فيما يتعلق بتوجيه الحصان والسيطرة عليه.

. التخفيف من أية آثار سلبية أو نفسية قد يتعرض لها الفارس.

كما أن لسباقات الفروسية أهمية إعلامية كبيرة حيث تستقطب عدد كبير من المشاهدين يتبعون المنافسات من خلال القنوات التلفزيونية بالإضافة إلى الملايين من المشاهدين عبر الانترنت المباشر.

* موقع المشروع:

شمال مدينة قطنا على الطريق الرئيسي الآتي من الشام والمؤدية إلى رحلة والصبورة ويتم الوصول إلى المشروع عبر هذا الشارع.

* أسباب اختيار الموقع:

١. منطقة بعيدة عن اختناقات المدينة وضواحيها.

٢. تتميز بتبساطها وهوائها النقي.

٣. منطقة ذات جوار ممتاز منفتحة على جبل الشيخ بمنظره الجميل.

٤. قريها من العاصمة حيث يمكن الوصول إليها بأقل من ٣٠ دقيقة.

* محاور الدخول للمشروع:

. المدخل الرئيسي + مدخل الجمهور.

. المدخل الفرعي:

١. مدخل الفرسان + الإداريين.

٢. مدخل الخدمة.

* الأقسام الرئيسية للمشروع:

يتألف المشروع من أربعة أقسام رئيسية وتقسم حسب الوظيفة:

. قسم خاص للخيل.

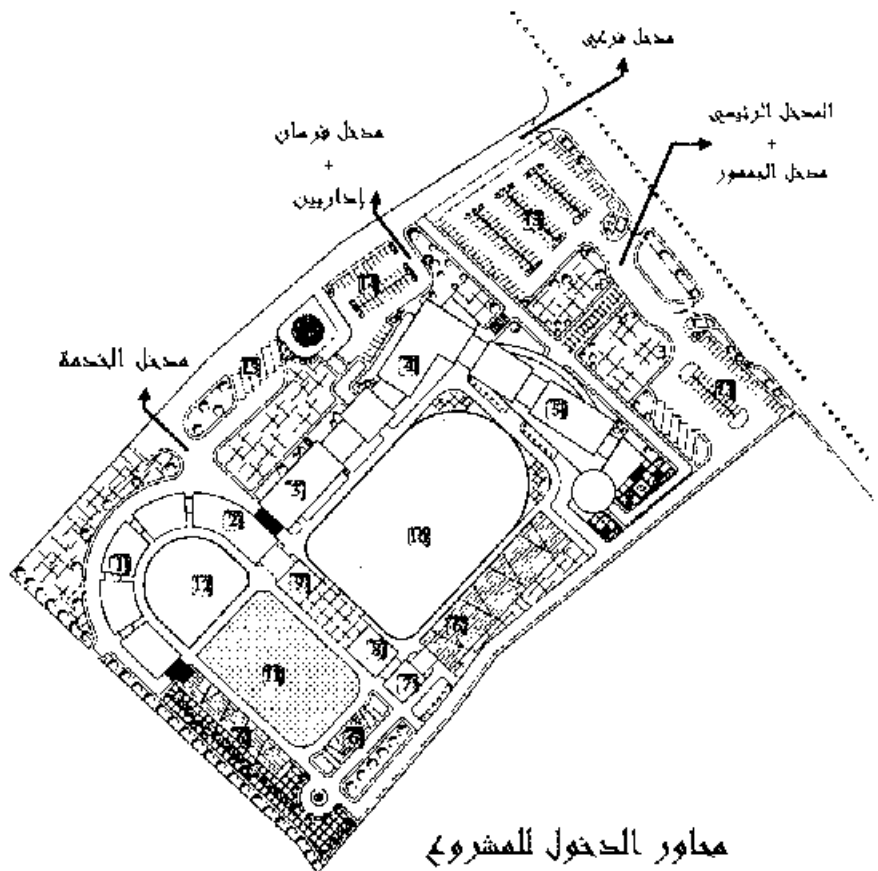
. قسم المضمار.

. قسم الفرسان.

. قسم الجمهور.

. قسم إداري.

١	سكن الخيل
٢	مخزن الفول و الدجور الصعب
٣	صالة بملقاة للتدريب
٤	سكن الفرسان
٥	البنودو الرئيسي
٦	ممرجات الجمهور
٧	استراحة عامة
٨	استراحة خاصة للفرسان
٩	مركز رعاية طبية للفرسان
١٠	ميدان اللعب الرئيسي
١١	ميدان اللعب الشعبي
١٢	ظل التغطية
١٣	مواقف الجمهور
١٤	مواقف للإداريين و الفرسان
١٥	مواقف لخدمة للسيارات



محاور الدخول للمشروع

قسم الخيل:

. يتم وضع الخيل في منطقة بعيدة لا يلاحظها الجمهور وبيئياً توضع في الجهة المناسبة من أرض المشروع بحيث لا تضر الجوار ولا تصلها أثر الرياح الموسمية التي تكون جنوبية غربية إلى غربية وتتم إحاطته بصنوف من أشجار خاصة لتلطيف الجو وتنقيته وأخرى لتعطير الجو.

. يستوعب سكن الخيل (٥٢) حصان وهو عبارة عن (٤) وحدات كل وحدة تستوعب (١٣) حصان وكل وحدة عبارة عن نوع معين من الأحصنة.

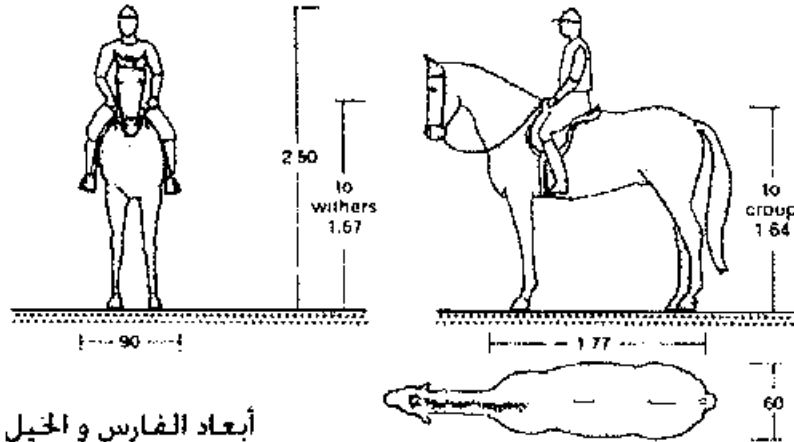
١. وحدة قسم مهورة.

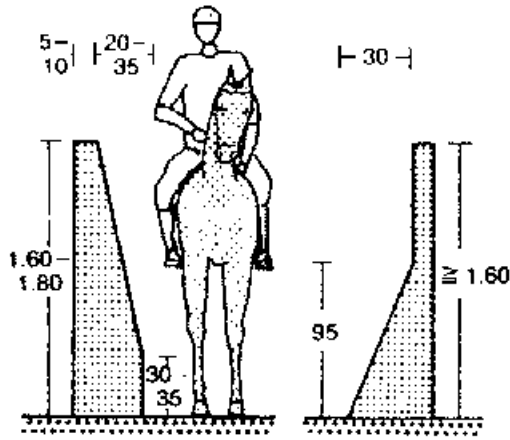
٢. وحدة قسم خيل عربي.

٣. وحدة قسم خيل خاص.

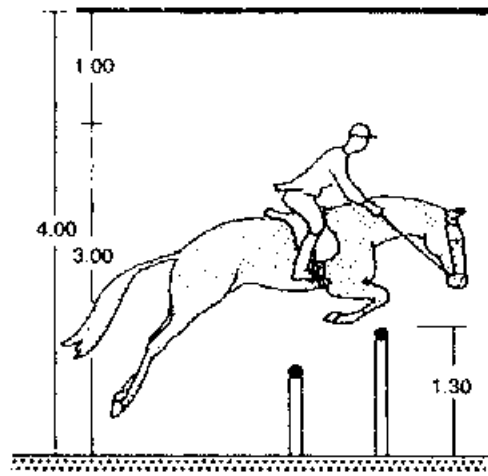
٤. وحدة قسم خيل مستضاف.

كل وحدة مجهزة بقسم خاص بها يحتوي على حمام للخيل + مجفف + غرفة للسايس المشرف ويلحق بكل غرفة مستودع علف فرعي بالإضافة إلى وجود غرفة أعلاف رئيسية بمساحة ٢م^{١٣٠} وغرفة سراجة وأدوات للأحصنة ٢م^{١٠٠}.

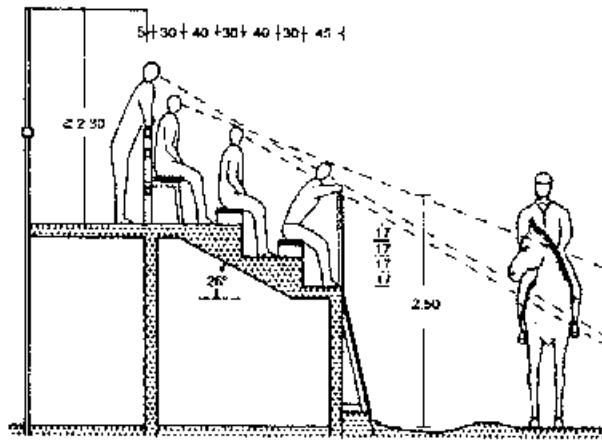




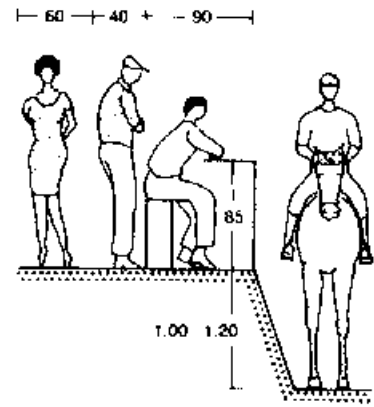
صورة جانبية للحواجز



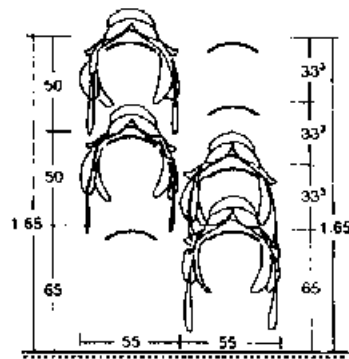
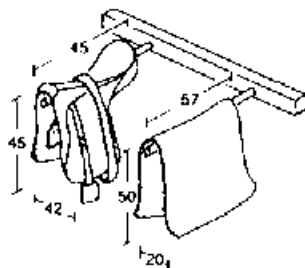
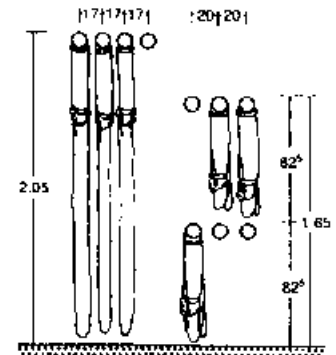
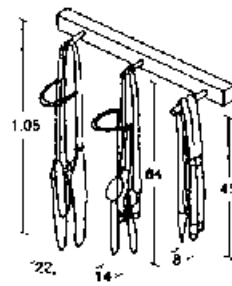
الفراغ الازم للقفز الاستعراضى



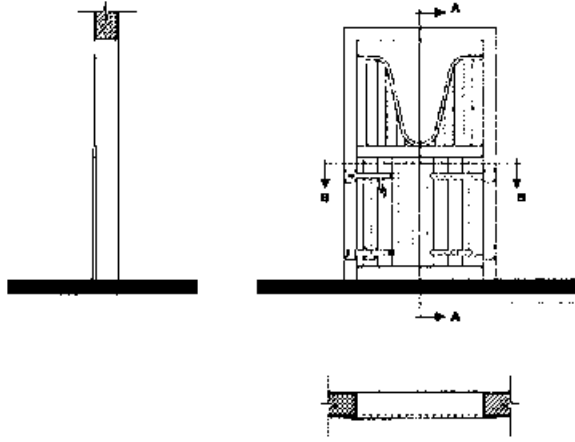
مدرج الجمهور مع مضمار الخيل



مدرج بسيط للجمهور



. مشفى الخيل والحجر الصحي حيث يتم فيه فحص الحصان من أي مرض قد يصاب فيه حتى لا يتم عدوى باقي الأحصنة كما يتم فيه مداواة الحصان من أي إصابة قد يتعرض لها بمساحة ٢م١٨٠ يحتوي على:



- ٢م٤٠ بهو انتظار .
- ٢م ٣٠ تحليل (مخبر) .
- ٢م ٤٥ عمليات .
- ٢م٣٠ تصوير .
- ٢م ٣٥ تخدير .

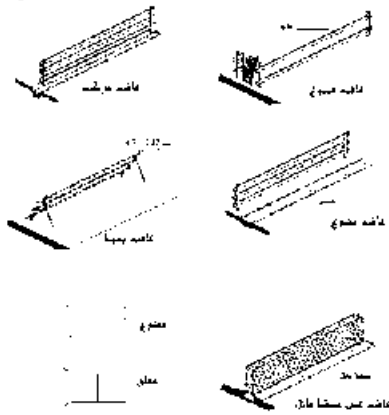
* قسم المضمار الرئيسي:

يتوضع حسب الوظيفة بين قسم الجمهور وقسم الأحصنة لأنه هو الوظيفة المشتركة بينهم.

أما بينياً يتوضع شمالي شرقي جنوبي غربي وهي أفضل طريقة لضمان الشمس خلف الجمهور. وهو رملي مساحته (٦٧٠٠)م٢ وهو مضمار يشمل على سباقات العواقب.

أنواع العواقب:

الوثب العالي والوثب العريض والوثب المركب بالإضافة إلى المقاعد القابلة للرفع والإنزال.



المسافة بين العواقب ٣٠ . ٥٠م.

المسافة بين الانطلاق وأول عاقب ≥ ٤٠ م.

المسافات لمسارات أخرى ٣٠م.

المسافة أمام الخنادق ٣٥م.

المسافة الحرة بين العاقب ≤ ١٥ م.

تنظيف العواقب

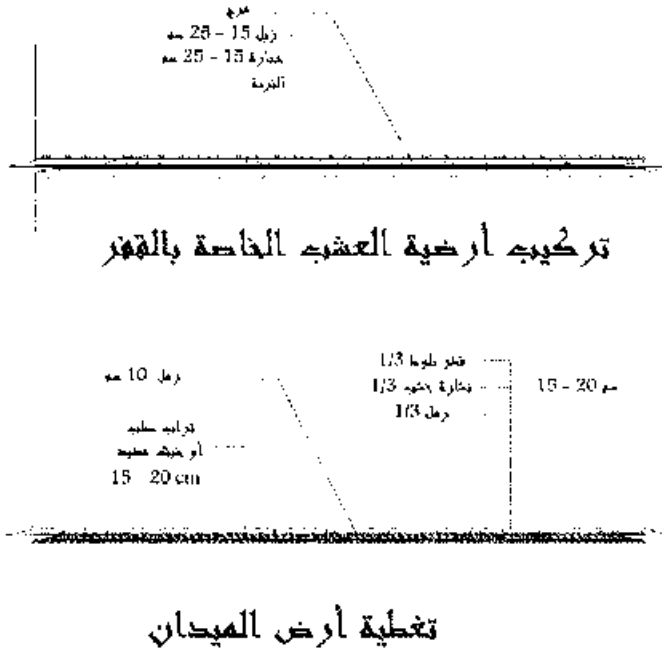
حيث تحدد طبيعة وعدد العواقب حسب كل حالة ويستعمل عادة الارتفاع ≥ ١.٤٥ م.

ميدان اللعب العشبي ٢٣٠٠٠م.

ميدان التدريب (التحمية) ٢١٧٠٠م.

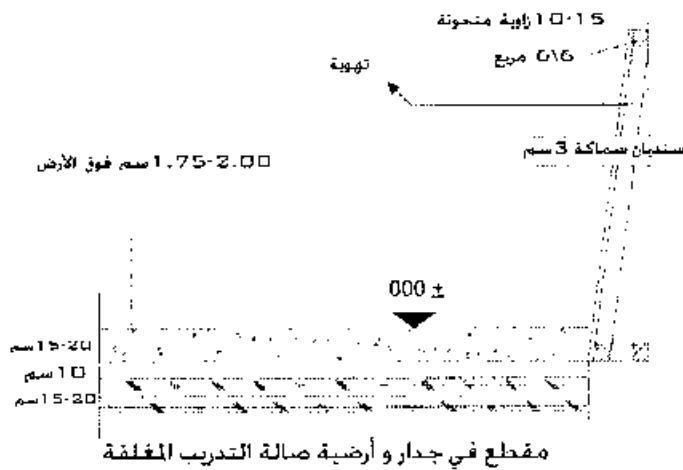
* ميادين ترويض الخيل :

- . تتوقف أبعاد الميدان على نصف القطر اللازم لدوران الحصان ويبلغ نصف القطر هنا من ١٠ . ١١م ويكون الطول بالنسبة للعرض بالعلاقة (٢) إلى (١) أي ٤٠ إلى ٢٠م وهذه الأبعاد يمكن أن تبلغ ٢٠×٦٠م أو ٢٠×٨٠م ومن المستحسن تأمين صلة وصل بين مدرجات حقول السباق وميادين ترويض الأحصنة.
- . تتألف أرضية الميدان ومكان الامتطاء من تغطية بالتربة المكسدة بسماكة ١٥ . ٢٠سم أو من خبث مدحول وتغلى بطبقة من الرمل سماكتها ١٠سم ثم بطبقة من نشارة الخشب سماكتها ١٥ . ٢٠سم.



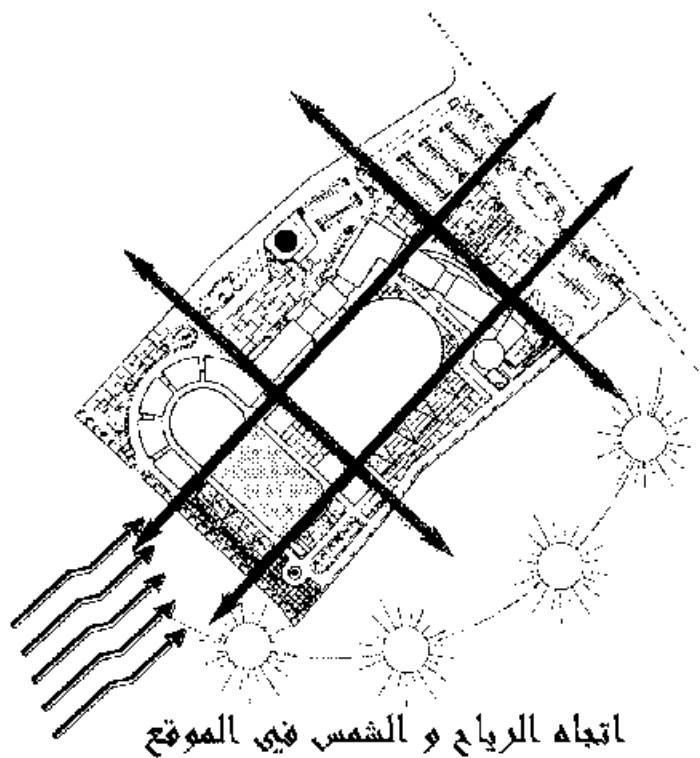
- . إن النتيجة المتوخاة من الحصان وأفضليتها تتعلق بطبيعة الأرض ونحصل على أفضل النتائج باستخدام المرح وتربة الخلنج على أرض رملية كما تحسن الأرضيات اللينة أو الصلبة في أماكن الوثب.
- . عرض أبواب الميدان تساوي ٣ . ٢م «ضلفتان يمكن فتحهما ركوباً على الجيل» .
- . تغطى الجدران بالخشب حتى ارتفاع ≤ 1.75 . ٢.٠٠م في حالات التدريب المغلقة وتبرز هذه التغطية في الأسفل بمقدار ٤٠ سم «حتى يتمكن الخيال من المحافظة على

حرية أقدامه» وتقوى على ارتفاع ≤ 50 سم «ارتفاع ضربات القدم» ألواح من السنديان سماكتها ≤ 3 سم.



* مدرجات الجمهور:

. مدرج رئيسي: يتسع لـ 1200 شخص ويحتوي على قسم للإذاعة والتحكيم والإعلام ومنصة شرف تستوعب 50 شخص مع وجود W.C للجمهور تحت المدرج بالإضافة إلى غرف ومستودعات للأليات الزراعية للاهتمام بالحدائق.
المدرجات الثانوية: تتسع لـ 600 شخص.



* قسم الفرسان:

. بهودخول + استعلامات + استراحة ٢م ١٠٠.

. صالة استقبال ٢م ٥٠.

. قاعة اجتماعات ٢م ٥٠.

. قاعة محاضرات ٢م ٥٠.

. قاعة انترنت ٢م ٨٠.

. غرفة مقابلات ٢م ٤٥.

. صالة ألعاب ٢م ٥٠.

. مكتبة ٢م ٥٠.

. قسم خاص للمتسابقين (مشالغ وأدواش) ٢م ٢١٥.

. W.C. ٢م ٦٠.

. عناصر انتقال شاقولية.

. مقر إقامة الفرسان المتسابقين يتألف من (٥٤) غرفة تستوعب (٧٢) متسابق

تتوزع بين غرف لشخص أو شخصين وأجنحة.

. استراحة خاصة بالفرسان مساحة ٢م ٣٠٠.

. استراحة عامة بمساحة إجمالية ٢م ٤٠٠.

. مركز طبي للفرسان بمساحة ٢م ٢٣٥. يضم:

١. غرفة معاينة عدد (٢) ٢م ٢٠

٢. تصوير ٢م ٣٥

٣. تحليل ٢م ٢٥

٤. تخدير ٢م ٣٠

٥. عمليات ٢م ٣٠

٦. W.C. ٢م ٢٥

. صالة تدريب مغلقة (٤٠×٢٠) م = ٨٠٠ ٢م.

* قسم الجمهور:

وهو عبارة عن

- . بهو دخول رئيسي بمساحة ١٣٠ م^٢ يلحظ فيه أركان حجز + W.C.
- . صالة استقبال بمساحة ١٠٠ م^٢.
- . محلات تجارية عدد (٦) مساحة الواحدة ٣٠ م^٢ لبيع مجلات رياضية وتحف وهدايا وملابس رياضية.
- . ندوات عدد (٣) مساحة الواحدة ٦٥ م^٢.
- . صالات عرض عدد (٢) بمساحة إجمالية ١٠٠٠ م^٢ يتم فيها عرض صور من مظاهر الفروسية العربية العريقة لتربط الزوار بذاكرتهم التاريخية.
- . صالة رياضية مساحة ٢٥٠ م^٢.
- . صالة ألعاب عدد (٢) مساحة الواحدة ٨٠ م^٢.
- . غرفة إدارية عدد (٢) مساحة ٣٥ م^٢.
- . غرفة طبية عدد (٢) مساحة ٣٥ م^٢.
- . قاعة انترنت ٧٠ م^٢.
- . مكتبة ٧٠ م^٢.
- . غرفة مراقبة عدد (٢) مساحة ٢٥ م^٢.
- . عناصر انتقال شاقولية.
- . مطعم للنادي يضم (٤٥٠) شخص يحتوي على تخدم + W.C ١ درج بمساحة إجمالية ٩٠٠ م^٢.

* القسم الإداري:

١. بهو دخول + استعلامات - استراحة بمساحة ١٢٥ م^٢.
٢. غرفة مدير ٤٥ م^٢.
٣. غرفة اجتماعات ٣٦ م^٢.
٤. سكرتارية ٢٠ م^٢.

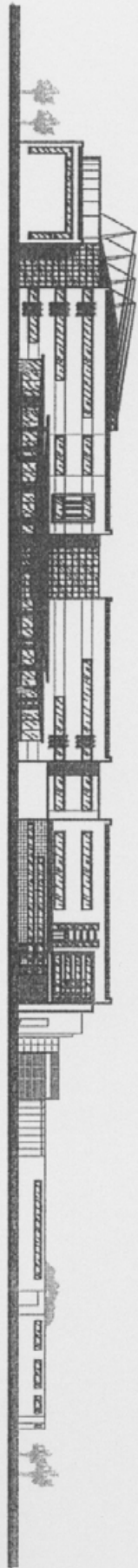
٥ . غرفة إدارية عدد (٣) بمساحة ٣٠ م٢.

٦ . غرفة تخديم ٢٠ م٢.

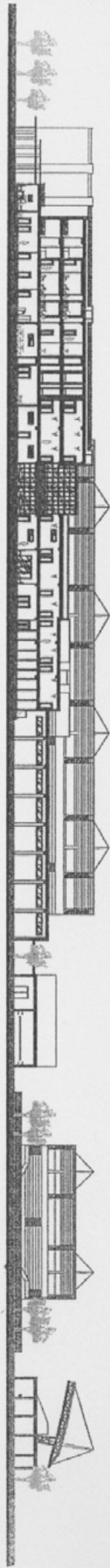
٧ . W.C.

. يتضمن المشروع مواقف سيارات تتسع لـ ٢٠٠ سيارة وه باصات بالإضافة إلى ٦

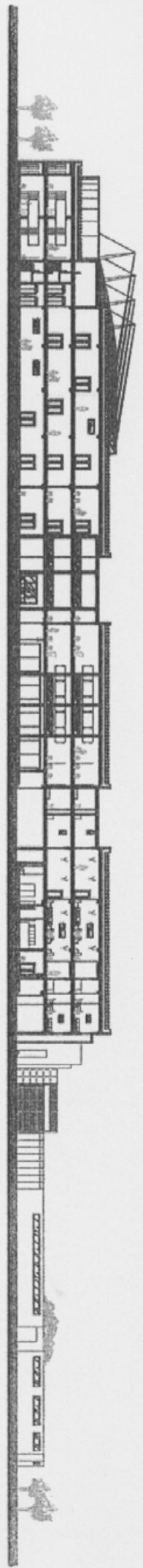
مواقف لسيارات الخدمة.



الواجهة الشمالية الشرقية



مقطع B-B



A-A *pháo*

الواجهة الشمالية الغربية

