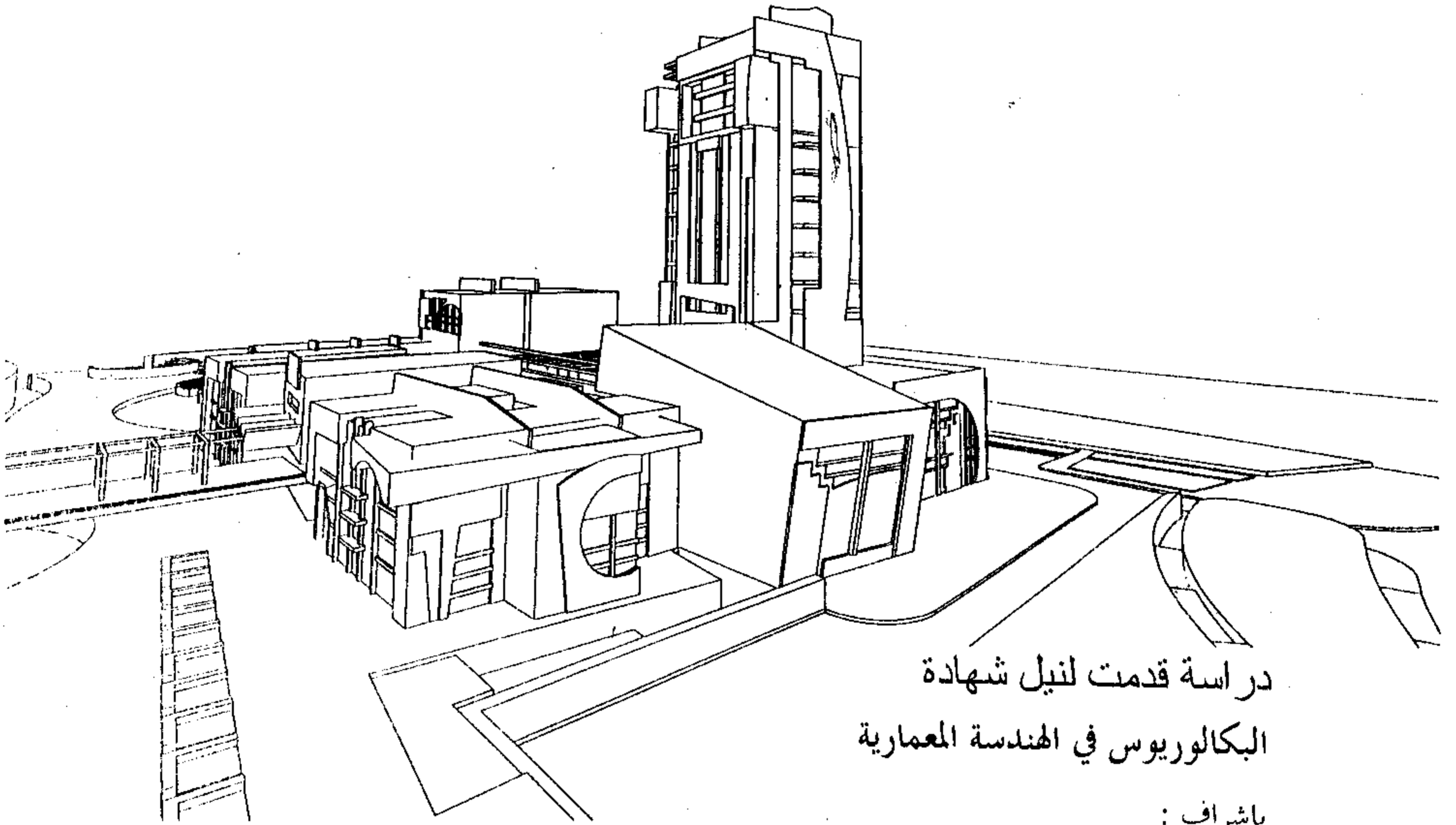


جامعة دمشق  
كلية الهندسة المعمارية  
مشروع تخرج دورة شباط ٢٠٠٢

النادي العربي للتوثيق والمعلومات



دراسة قدمت لنيل شهادة  
البكالوريوس في الهندسة المعمارية  
بإشراف :

د.م: سلمان محمود      د.م: زياد الملا      د.م: مزيد العبد الله

تقديم: حسان عباره

تكرة دلتهم ضمنه الطار عصري وهدفه برنامج كالتد  
تطوراً صحافياً مع قلة التطور الحديث

دراقتى - حل مشاكل والنظر من رؤيتهم

- لقاء الشركات الثقافية والدينية والسياسية

عقب الأيديعنا الاعتباري التصميم

بانه يكون طابع المشروع ضمنه الطار عصري

مع المحافظة على العلاقة والانسجام

مع العمارة التقليدية

الهدف - الهدف هو ان يقرأ مع هذا الفن الكلاسيكي

و صاكنة التطور الحديث في

باعتباره صيغة الكلاسيكية

النادي العربي للتوثيق والمعلومات

جامعة دمشق

كلية الهندسة المعمارية

مشروع تخرج دورة شباط ٢٠٠٢

من مكتبته عامة وصالة اجتماعات وعندها من  
عناصره وذلك بالنقد المباشرة وترك

الجمال أحام المحمود

للاطلاع على التراث الثقافي

واكتسبها رديتاً من العمار

الهدف الثقافي والاجتماعي : هي مروج ثقافي

تقديم الخدمات منه هيئة الارشاد

والتوثيق وتقديم العمل الاجتماعي

وهذا الجانب الاجتماعي يمد عدم اتصاله

واعتباره احدى اهمية من المشروع منه تأصيله

مجمع السبل والوسائل المساعدة له



دراسة قدمت لنيل شهادة

البكالوريوس في الهندسة المعمارية

بإشراف :

د.م : مزيد العبد الله

د.م : زياد الملا

د.م : سلمان المحمود

تقديم : حسان حبارة

1 محور الجديعة وهو المسار الذي يسلكه الثوار للوصول إلى جياتا الخشب - أرضه المقرلة

ويبدأ من نقطة دمشق (الملحة) حيث كان يجمع الثوار الذين همندوا منه دونه والحيوان

ومن الدول القريبة

وتم العبادة لهذا المحور بحدارته هجرية يدانه ممرها بين أربع كتل



ويتم لهذا الجدار الحجرى لقطع وهو تجسيمي ٧٢ و منه تم لقطع كتلة المقعد

ومن ثم لقطع هذا الجدار بعد أن يلقى بالمحور الأخرى ومن ثم يتم بعد الكتلة على

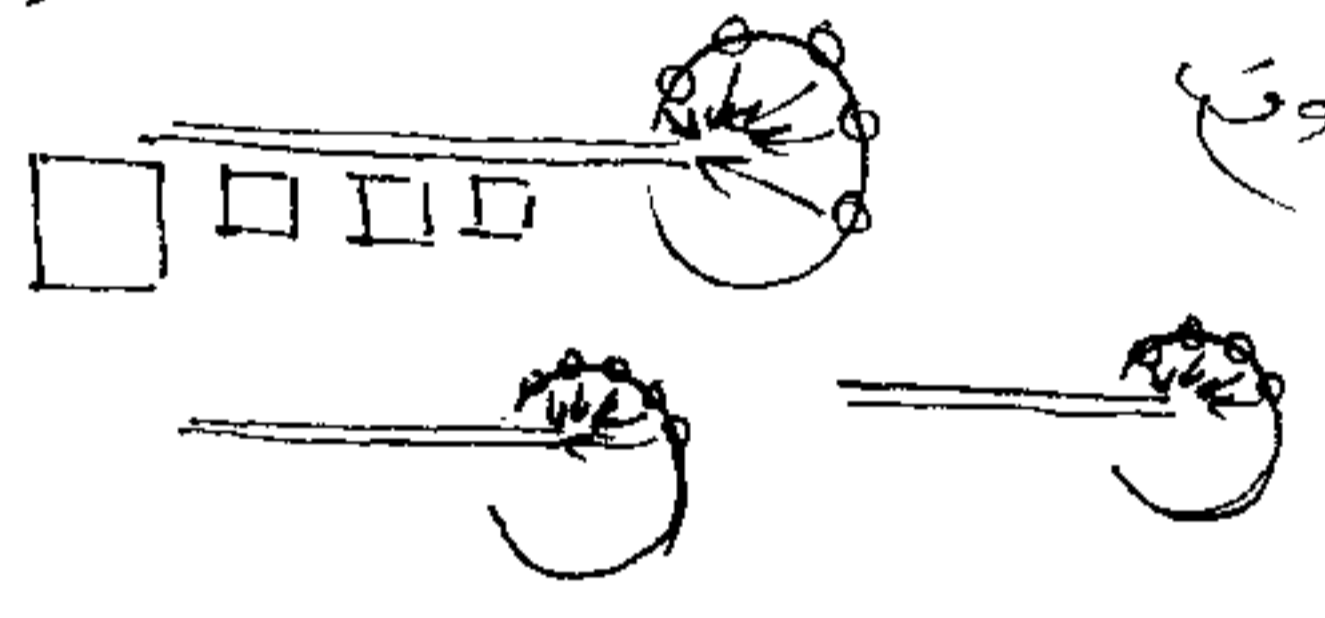
شكل أعمدة هجرية ← اتجاه المحور هو اتجاه الشمال الغربي ومن ثم يذخلف هذا المحور

بعد نقطة الأعمدة باتجاه هيل الشيخ وذلك كناية عن هذه المسافة كانت

نقطة انقطاع عن ذلك الزمن وأن النضال مستمر في المستقبل لمعادنة

الاهل لارهابيون الحاي ← استخدام مادة الحجر هو تعبدها اه صالة حيث

أن الحجر هو مادة اولية أهيلة من هجرة في الموقع



2 - محور العدد الفرسي

وهو عبارة عن كتلة معدنية وكتب عليها جياتا الفرسي على شكل (م)

اتجاهه الجنوب الشرقي باتجاه الجدار الحجرى وهو الاتجاه المفضل من قرية (جياتا الفرسي)

إلى جياتا الخشب وهو نفس المسار الذي يسلكه الجيش الفرسي باتجاه أرضه المقرلة

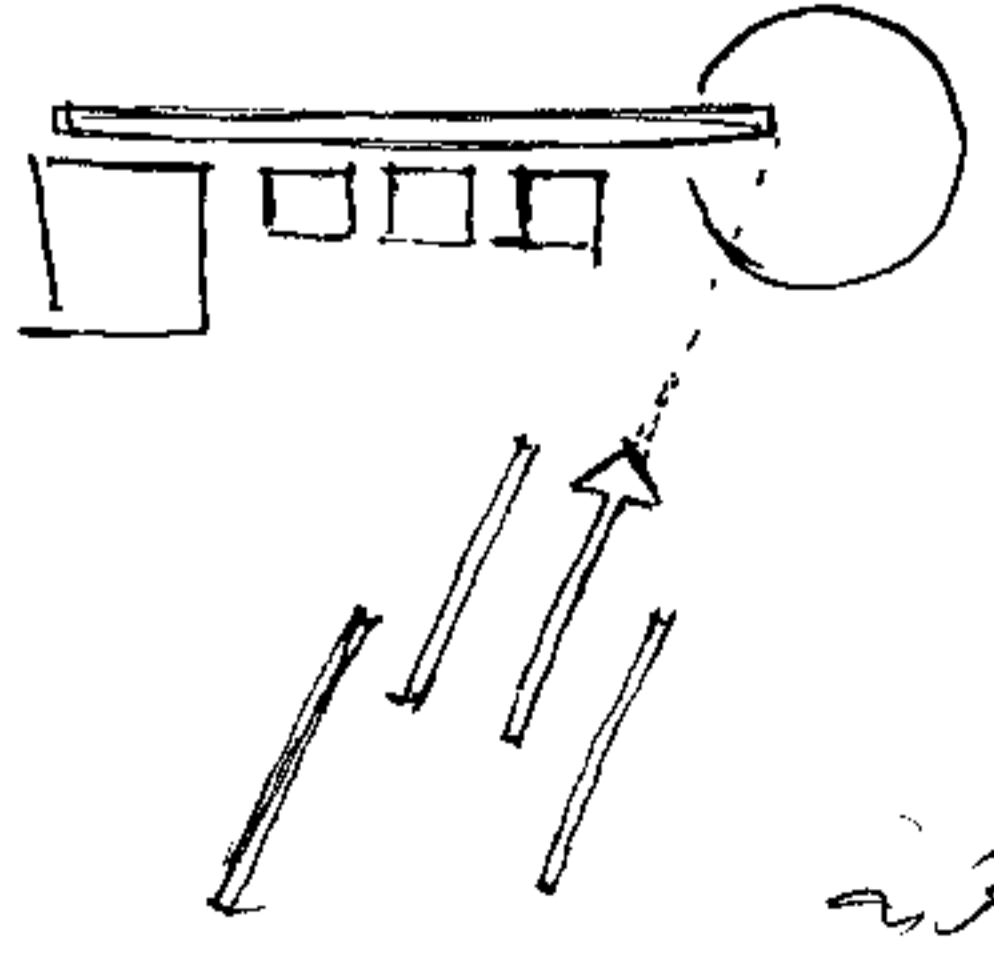
نقطة التقاء المحورين هي عبارة عن مركز لدارة وهي عبارة عن دائرة كثر

- الكتلة المعدنية فهي تابعة لكتلة المقعد الرئيسية وفيها دونه عند العدد الفرسي

وأهم الخصائص والأشكال وأنواع التزيين

- أهم المميزات عادة دهنية على الموقع وليس لها أصل أو جذور فيه

2 - محور الجاهدين



مثل الوصول إلى أرضه المقرلة انقسم الثوار إلى كتلة فئات

ونصفية واحدة في جياتا الخشب وكانت أهم فئة هي

هوت أهم قوات الثورة وعلى رأسهم الشهيد أحمد مريد

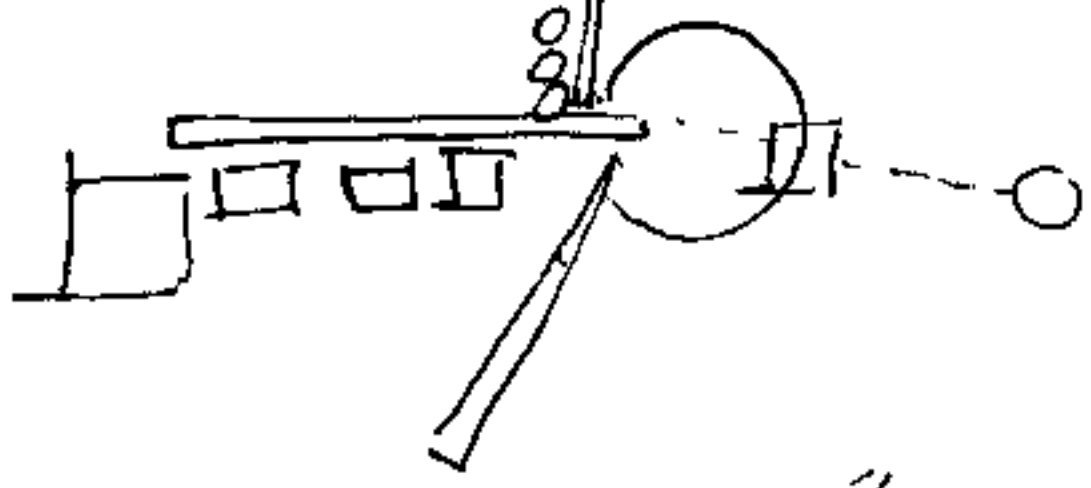
أغارة أربع فئات أو هزر توزعت وكانه ان تقاعدت أن تنضم

لهذه الفئات بعضها البعض إذا هزل أي أم طدام في قرية

إلا أنه الذي هزل أنه عندنا وأم العدد الفرسي قرية جياتا لم تقاسم

من هذه الفئات من الوصول إلى الكتلة فنسبها إلى أرضه أو قام في الموقع

وتتوضع بالقرب من كتلة المقعد الرئيسية وولفت ككتلة أقمانية



3 اء الجدار الحجرى الأسود المحيطة على طول الجدار من جهة منبجته الصعود  
التي تصعد للأعلى ولم يبق من هذا الجدار عند نقطة استقامت

مع محور الحدو بل استمر للمقبل وهناك صفاته من الأعمدة التي جانباً بجانب مع اء الجدار كناية  
عنه الجدران التي بنيت - العنصر المعرف الذي اءدت الجدار الحجرى الموجه جغرافياً من نقطة دخول العبد  
**هدف المشروع:** العزى إلى الجهة من جهة فان اءتت وكان من أهدافه من المحدثه كناية  
هو عبارة عن مركز متطور يعتمد على أحدث ما توصلت إليه تكنولوجيا المعلومات، ويهدف  
إلى توفير المعلومات والوثائق والبيانات والإحصاءات التي لها علاقة بالتطورات السياسية  
والاجتماعية والثقافية على مستوى القطر والوطن والعالم.  
وذلك لتقديم المساعدة لكل من يحتاج إلى هذه المعلومات من مسؤولين وباحثين ومهتمين، حتى  
تكون متوفرة وبأسهل السبل عند حاجتهم إليها.

### إمكانيات العمل والخدمات التي يقدمها هذا المشروع:

يعمل هذا النادي على جمع وإعداد ونشر الإنتاج البحثي بشكل عام وينظم دورات التأهيل  
والتدريب لرفع كفاءة العاملين في المركز والمهتمين والطلبة والعاملين بالوثائق والمعلومات  
والحواسب عموماً.  
وهو يعمل على تلبية جميع إحتياجات المؤسسات والجهات العامة والخاصة واعداد الدراسات  
وتنفيذ الشبكات واعداد البرمجيات وتطويرها وبناء وتحديث قواعد المعطيات والتوثيق المرحلي  
والكلي للإحداث والفترات التي تتم خلالها التغيرات على الصعيد المحلي والعالمي.  
ويساهم في تقديم الخدمات الفنية والإقتراحات والتوصيات بهدف ترشيد التكنولوجيا والإستفادة  
منها بأكبر صورة ممكنة. وينظم الندوات والمؤتمرات والمعارض في مجال المعلومات والتوثيق  
والتكنولوجيا.

### المهام والقضايا التي يعمل من أجلها النادي

- دعم المؤسسات العربية العاملة في مجال المعلومات والتوثيق والمعلوماتية والتعريف بالقضايا  
العربية والدفاع عنها بإسلوب علمي حضاري توثيقي.
- إبراز دور وخصوصية الحضارة العربية وما قدمته للبشرية في شتى المجالات، وذلك من  
خلال جمع التراث العربي وحفظه وتعميم الإفادة منه.
- دعم ونشر الوعي المعرفي بمختلف جوانبه وتشجيع الإنتاج الفكري العربي المبني على  
المعلومات الموثقة.
- إنشاء نواة مركزية قومية لربط بنوك المعلومات العربية وتطوير علاقات التعاون والتبادل مع  
مراكز المعلومات والتوثيق والدراسات والأبحاث العربية والدولية.
- مواجهة مستجدات التطورات التقنية العلمية في مجال المعلومات والاتصالات بما يناسب  
الظروف العربية وإبراز دور الأمة العربية في عالم المعلومات.
- تبادل المعلومات والنسخ الوثائقية بين مختلف المؤسسات المشاركة في عضوية النادي العربي  
- إقامة دورات تدريبية عربية لتنمية الخبرات العربية وتطويرها. وتبادل الخبرات العلمية و  
الفنية والتوثيقية بما يطور العمل لدى أعضاء النادي.

عند استخدام الحدو العزى من جهة من الحنا منبجته الصعود وهي المواقع الحديتية والديارات

والرشات وهذه النقطة تكون المعركة عند متوازته

وليد من اءتت رامد مواز له كي ينقل الزائر من مع الاهتلا إلى اءتت المعركة وهذا

الرابد هو بادورا للحدث منبجته الصعود شرح في الجداره وفي الأعلى لم تقريخ

اى كتلة بأدواج زها منبجته الصعود السرة المحدثه كي يملك الزائر رصبة اءتت في

كلمات كطسه فقط

- وفقا للتطور الكبير الحاصل في العالم في إطار التكنولوجيا والمعلومات . أصبح الاهتمام بالمعلوماتية أمر مهم جدا لمعايشة هذا العصر . وفي زمن أصبحت فيه المعلومات الركيزة الأساسية للتطور ومعيار أساسيا للأمم في تقرير قضاياها في جميع المجالات

ووفقا لذلك تم اقتراح لإنشاء هذا المركز .

### - موقع المشروع

تقع أرض المشروع في منطقة الميسات . في المنطقة الواقعة بين مدينة الفيحاء الرياضية و ساحة الميسات .

### - أقسام المشروع

#### ١- قسم خاص

وله علاقة بالأعمال الإدارية وبموظفي المركز والزوار .

#### ٢- قسم عام

له علاقة بالجمهور للاستفادة من خدمات المركز .

### ١- القسم الخاص : (الأقسام الإدارية)

#### ١- رئاسة المركز :

- المكتب الخاص بمدير المركز ويضم ( مدير المركز - معاوني المدير - سكرتارية -

اجتماعات - قسم الاتصالات الخارجية ) . / ٤٠٠ متر مربع / .

- مكتب رئاسة المركز : وهو المسؤول عن المراسلات والبريد الإلكتروني . ويضم :

( مدير - معاون - المراسلات - التوزيع - البريد الإلكتروني - قاعة اجتماعات ) . /

٢٠٠ متر مربع / .

٢- الإدارة العامة : ( مدير - معاون المدير - سكرتارية - أمين السر - أرشيف - قاعة

الاجتماعات - غرف إدارية ) / ٤٠٠ متر مربع / .

- الأقسام الإدارية التابعة للإدارة العامة :

- قسم الشؤون الإدارية : ( مدير - معاون المدير - أمين السر - شؤون العاملين - قاعة

اجتماعات ) . / ١٥٠ متر مربع / .

- قسم الشؤون المالية : ( مدير - معاون - أمين السر - الحسابات - الميزانية - النفقات

والإيرادات ) . / ٢٧٥ متر مربع / .

- قسم العقود والمشتريات : ( مدير - معاون - العقود - المشتريات - الأرشيف ) . /

١٠٠ متر مربع / .

- قسم أمن المعلومات : ( مدير - معاون - غرفة المراقبة - قسم إتلاف - اجتماعات ) .

/ ٢٠٠ متر مربع / .

- قسم الرقابة والتفتيش : ( مدير - معاون - أمين سر ) . / ٧٥ متر مربع / .

- قسم الإحصاء والتخطيط : / ٢٥٠ متر مربع / .

- المكتب الفني : ( رئيس المكتب - معاون - أرشيف - الديوان - غرف إدارية  
- قسم الإستشارات الهندسية ) / ٢٠٠ متر مربع / .  
- قسم الشؤون التجارية : ( مدير - معاون - أمين السر - دائرة العقود - قسم  
المشتريات - دائرة التكاليف - مستودعات المواد الجاهزة والأولية والقرطاسية ) .  
/ ٢٧٥ متر مربع / .

- قسم الإتصالات الخارجية والعلاقات العامة : ( مدير - العلاقات العامة - العلاقات  
الخارجية - غرفة المراسلات - الإذاعة ) . / ١٠٠ متر مربع / .  
- قسم الإستشارات الفنية والهندسية : / ٧٥ متر مربع / .  
- قسم لإستقبال الوفود الرسمية : / ٧٥ متر مربع / .

### ٣- الإدارة العامة للمعلوماتية :

لتلبية حاجات المركز التقنية ( حواسيب - برمجيات - صيانة - خدمات فنية وإعلانية )  
- الإدارة / ٧٥ متر مربع / .

- قسم الحواسيب / ١٠٠ متر مربع / .  
- قسم البرمجة / ١٠٠ متر مربع / .  
- القسم الفني والإعلامي / ١٥٠ متر مربع / .  
- قاعة الإجتماعات / ١٠٠ متر مربع / .

### ٤- الإدارة العامة للبحوث والدراسات :

- الإدارة / ٧٥ متر مربع / .  
- قسم البحوث والدراسات / ٧٥ متر مربع / .  
- قسم إستشاري / ٥٠ متر مربع / .  
- قاعة مطالعة وأبحاث / ١٠٠ متر مربع / .  
- قسم علاقات عامة / ٥٠ متر مربع / .  
- قاعة ندوات / ١٠٠ متر مربع / .

### ٥- الإدارة العامة للإعلام :

- الإدارة / ١٠٠ متر مربع / .  
- قسم التوزيع والنشر والترجمة / ٧٥ متر مربع / .  
- قسم الخدمات الإعلانية / ١٠٠ متر مربع / .  
- القسم الصحفي / ٢٠٠ متر مربع / .

### ٦- الإدارة العامة للتوثيق :

- الإدارة / ٧٥ متر مربع / .  
- قسم معالجة الوثائق (الميكرو فيلم والتحميض ) . / ١٠٠ متر مربع / .  
- قسم إتلاف وترميم الوثائق / ١٠٠ متر مربع / .  
- قسم لمدهلي الوثائق / ٨٠ متر مربع / .  
- قسم المعالج المركزي / ١٠٠ متر مربع / .  
- قسم ترميم المحظوظات / ٦٠ متر مربع / .  
- مخزن للوثائق / ٥٠ متر مربع / .

### ٧- الإدارة العامة للتسويق :

مسؤولة عن الدعاية للمركز وتقديم الخدمات الاعلانية .

- الإدارة / ٧٥ متر مربع / .
- مكتب علاقات عامة / ٥٠ متر مربع / .
- غرف الموظفين / ٥٠ متر مربع / .
- قاعة اجتماعات / ٥٠ متر مربع / .

### القسم العام

- الأبهاء والفراغات وأماكن الإنتظار والإستراحة / ٢٠٠ - ٢٥٠ متر مربع / .
- قاعة محاضرات ( ٣٠٠ شخص ) / ٣٥٠ متر مربع / .
- صالات عرض : دائمة ومؤقتة :
- دائمة / ٢٥٠ - ٣٥٠ متر مربع / .
- مؤقتة / ٢٠٠ - ٣٠٠ متر مربع / .
- مكتبة المعلوماتية ( فيديو - ميكرو فيلم - شبكات - إلكترونيات - مراجع - ..... )
- ( الإدارة ) / ٤٠٠ - ٥٠٠ متر مربع / .
- قسم التأهيل والتدريب ( قاعات تدريس - غرف إدارية ) / ٣٠٠ - ٤٠٠ متر مربع / .
- كافيتيريا ( ١٠٠ - ١٥٠ شخص ) / ١٥٠ - ٢٠٠ متر مربع / .

### القسم التقني :

- قسم المعالج المركزي / ١٥٠ - ٢٥٠ متر مربع / .
- مطبعة / ٢٠٠ متر مربع / .
- مستودعات وورشات الصيانة والتدفئة والتكييف .....
- مرآب للسيارات .

المنسوب + 0,00

- الإدارة العامة :
- مدرج المحاضرات + قاعة استقبال
- القسم الخاص بمدير المركز
- الإدارة العامة للإعلام
- قسم التأهيل والتدريب

المنسوب + 435

- رئاسة المركز
- قسم الشؤون الإدارية والقانونية
- مكتبة المعلوماتية
- صالات العرض الدائمة
- كافيتيريا (150) شخص

المنسوب - 390

- مديرية الخدمات ( قسم الخدمات العامة - قسم الصيانة )
- مطبعة
- مستودعات
- ورشات الصيانة والتدفئة والتكييف



### المسقط الأول

- المكيب الفني + الاستشارات الهندسية
- القسم الأمني

### المسقط الثاني

- مديرية الشؤون المالية

### المسقط الثالث

- مديرية الشؤون التجارية

### المسقط الرابع + الخامس

- الإدارة العامة للتسويق
- دائرة العقود والمشتريات

### المسقط السادس + السابع

- الإدارة العامة للبحوث والدراسات الإستراتيجية

### المسقط الثامن

- مديرية الإحصاء والتخطيط

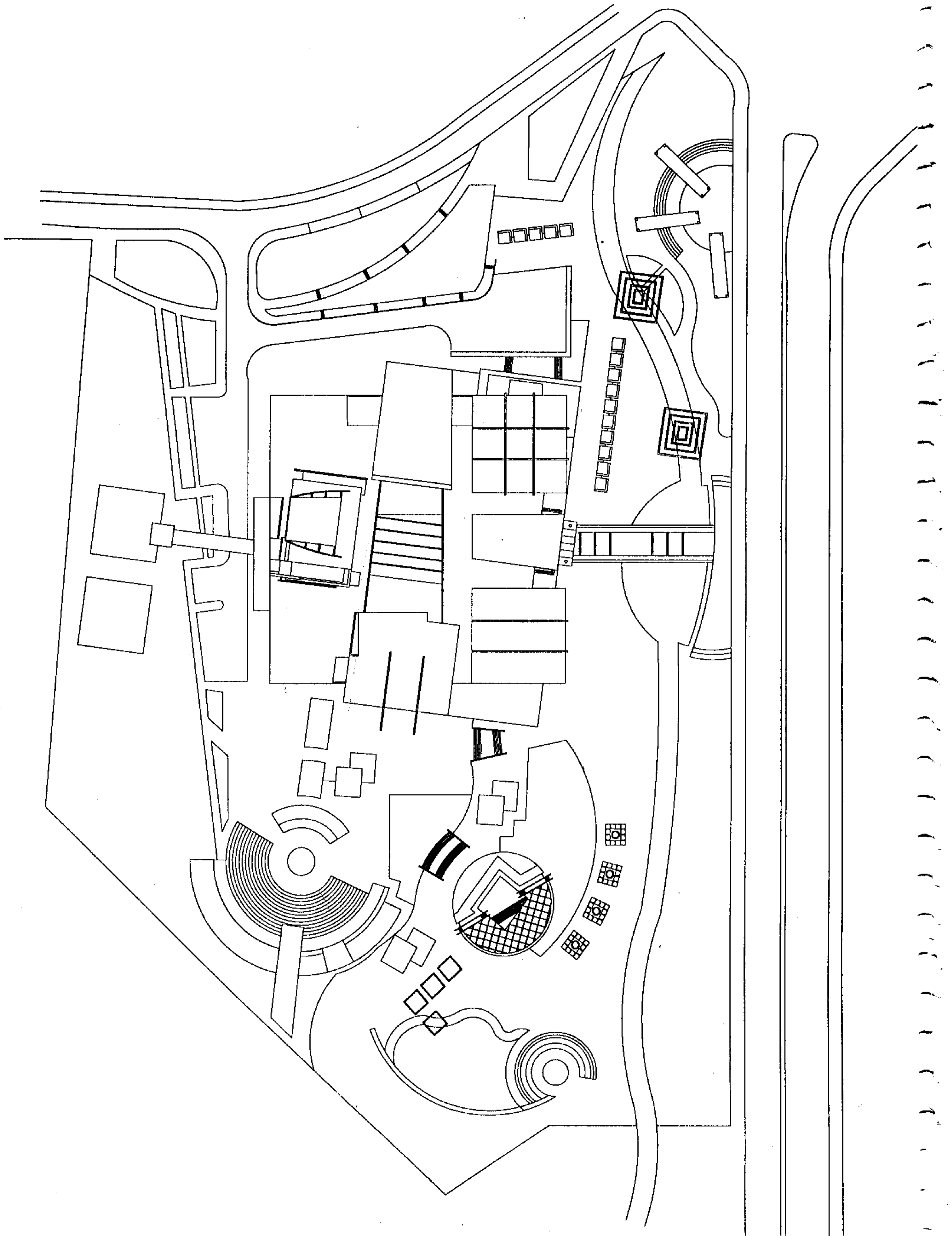
### المسقط التاسع والعاشر

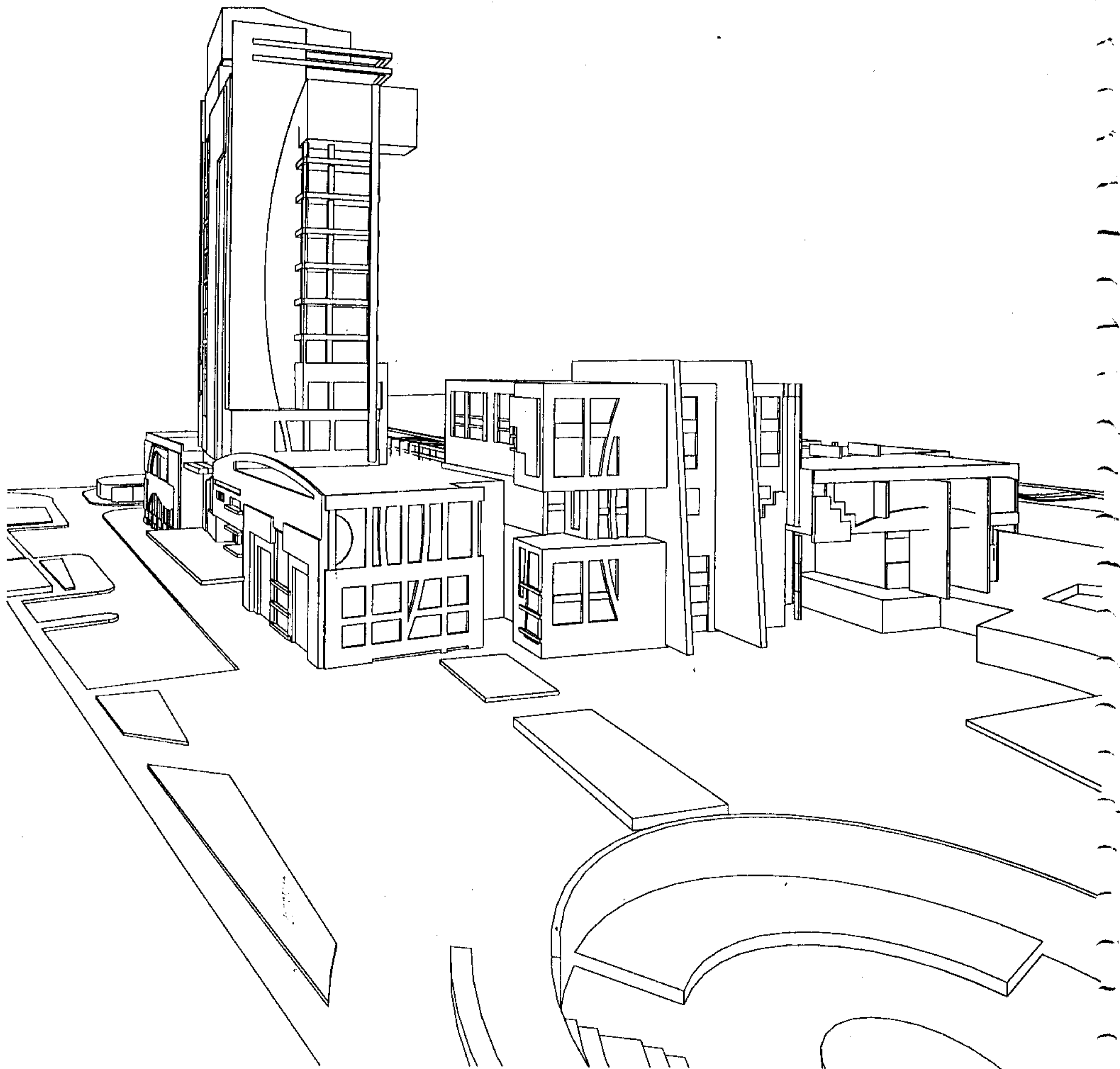
- الإدارة العامة للتوثيق

### المسقط الأخير

- قسم أمن المعلومات - قسم أمن المعلومات.

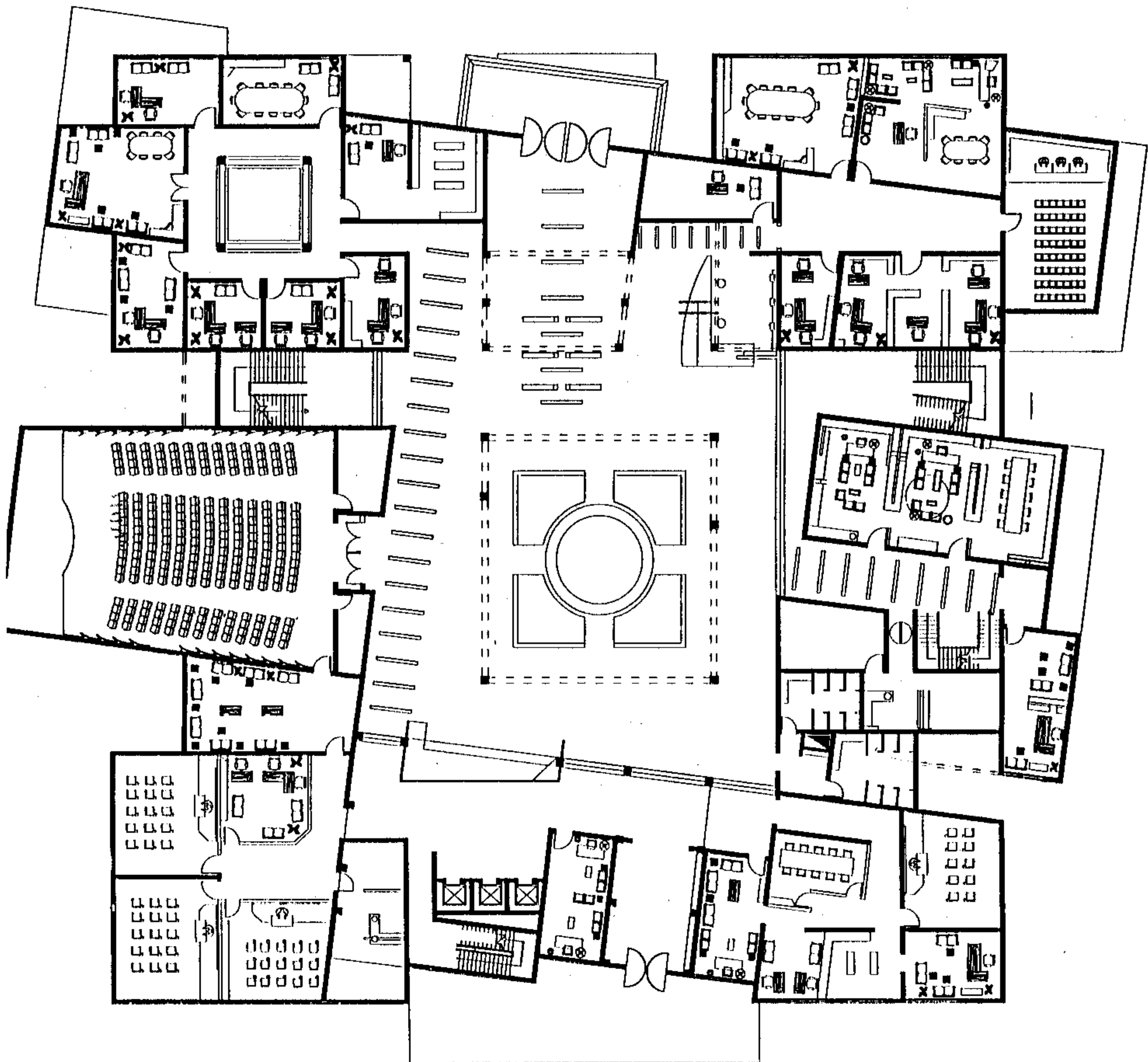
لغادي لعربي للوسفر و تعليمات





المنسوب + 0,00

- الإدارة العامة :
- مدرج المحاضرات + قاعة استقبال
- القسم الخاص بمدير المركز
- الإدارة العامة للإعلام
- قسم التأهيل والتدريب



# المنسوب + 435

- رئاسة المركز

- قسم الشؤون الإدارية والقانونية

- مكتبة المعلوماتية

- صالات العرض الدائمة

- كافيتريا (150) شخص

