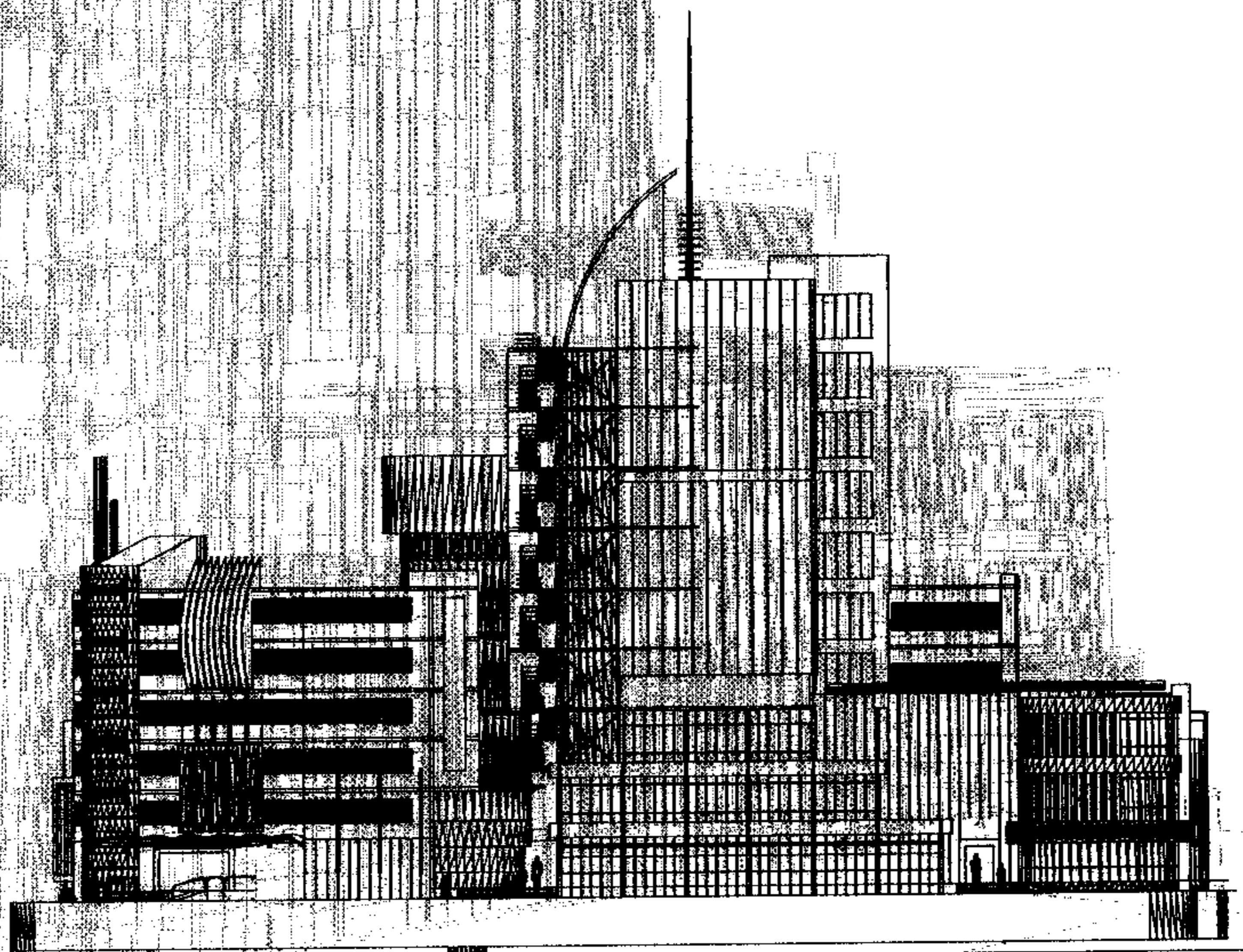


جامعة دمشق

كلية الهندسة المعمارية

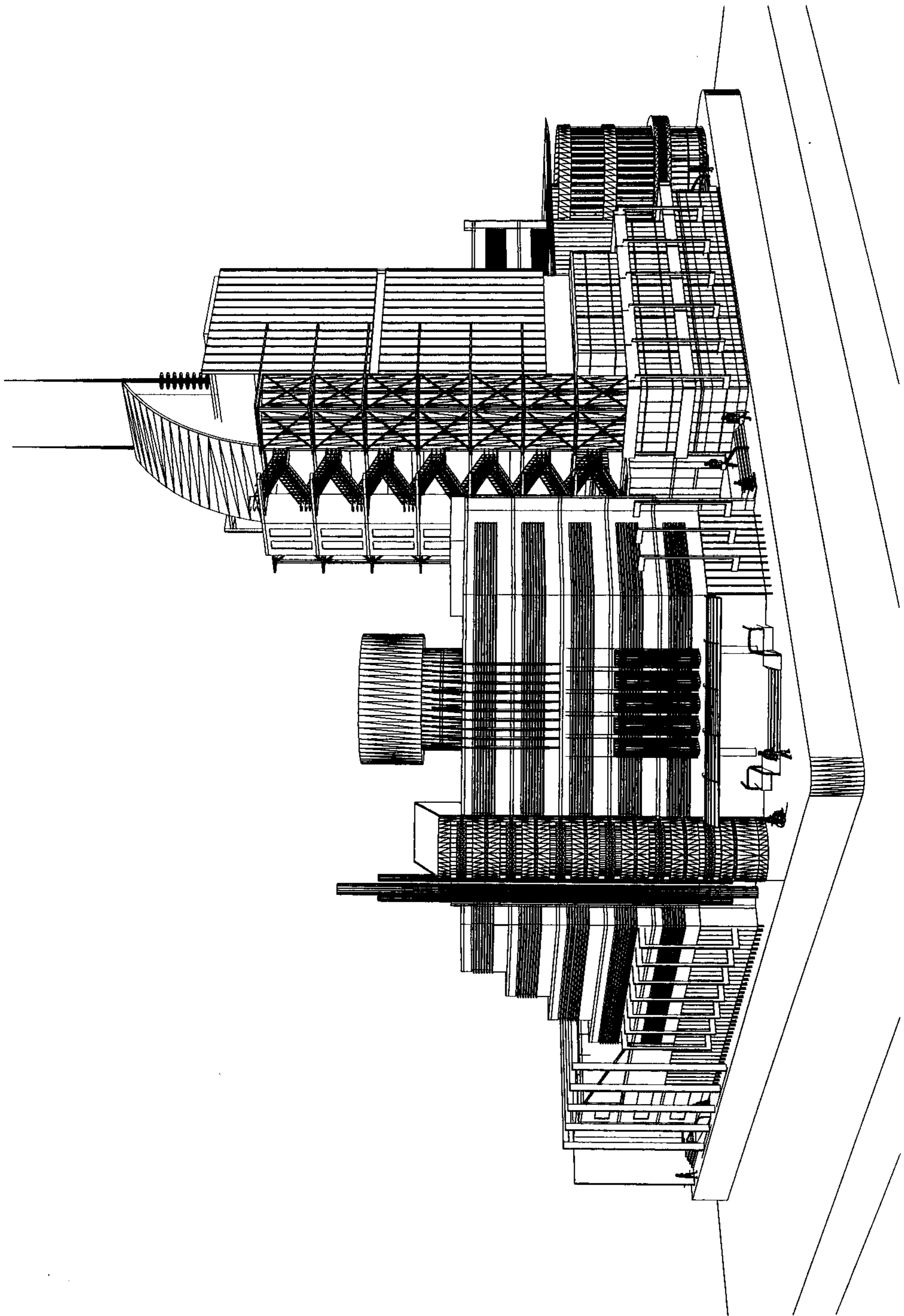
ذات ٢٠٠٣-٢٠٠٤

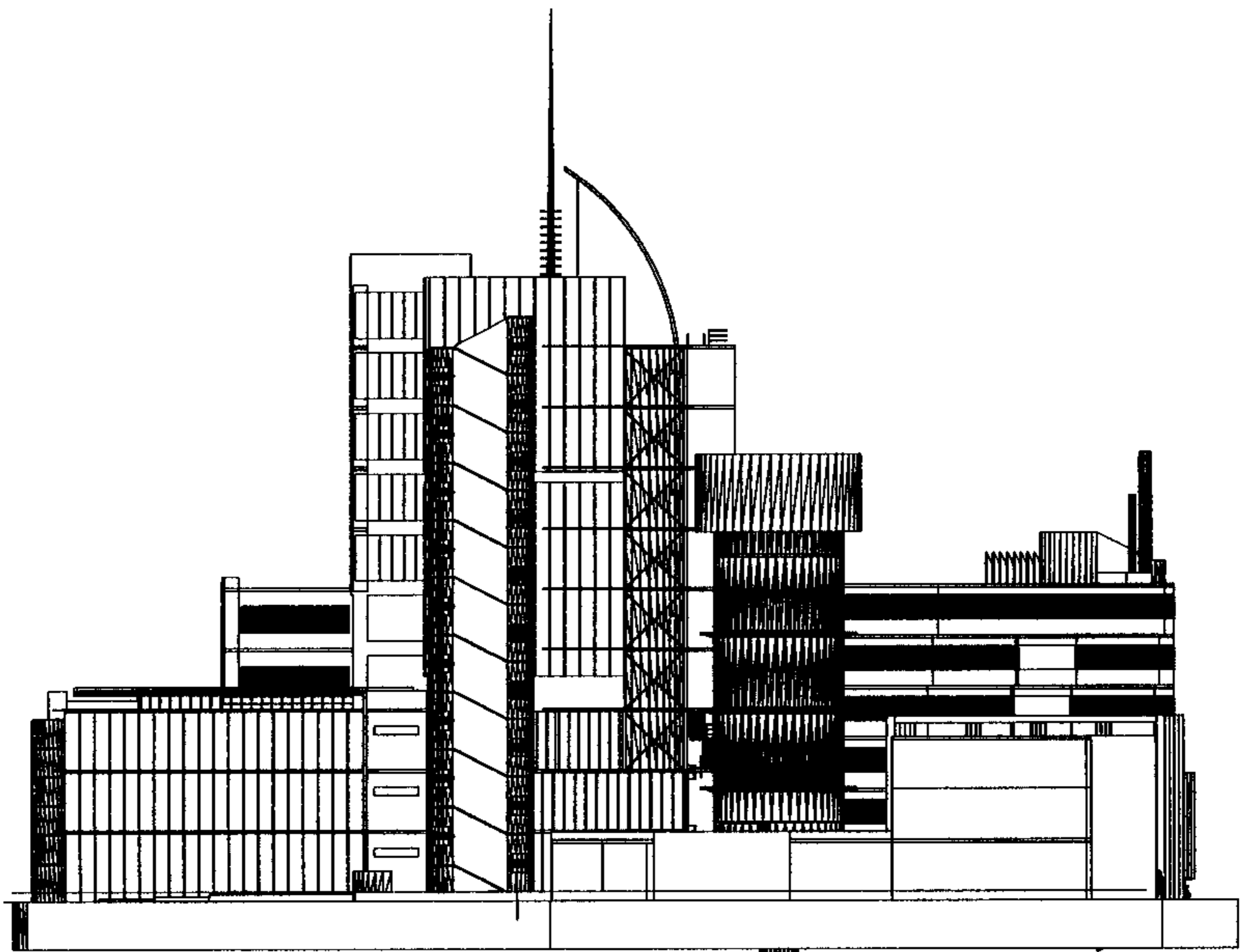
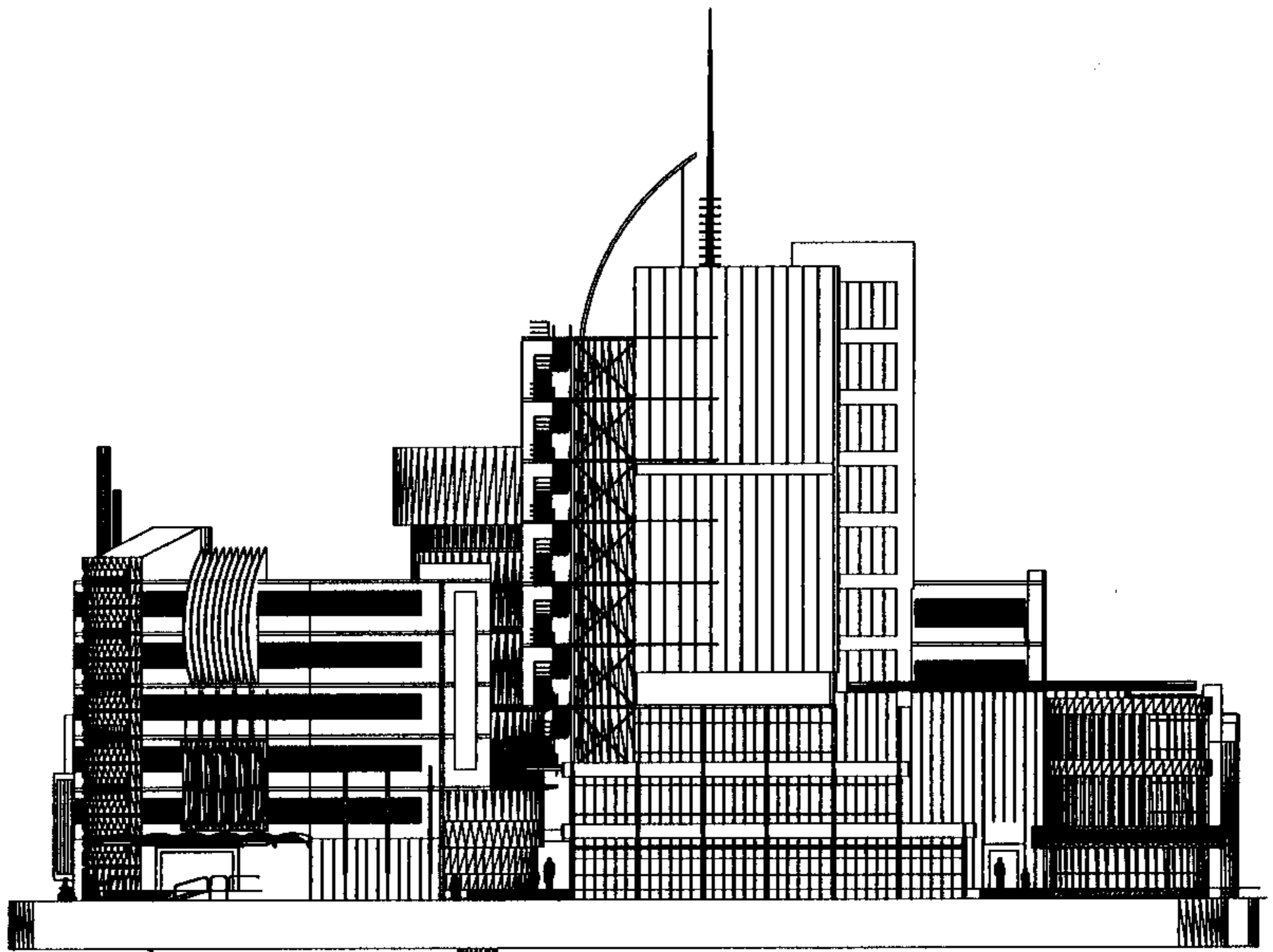
بناء المجمع الإداري الاستثماري مدينة داريا

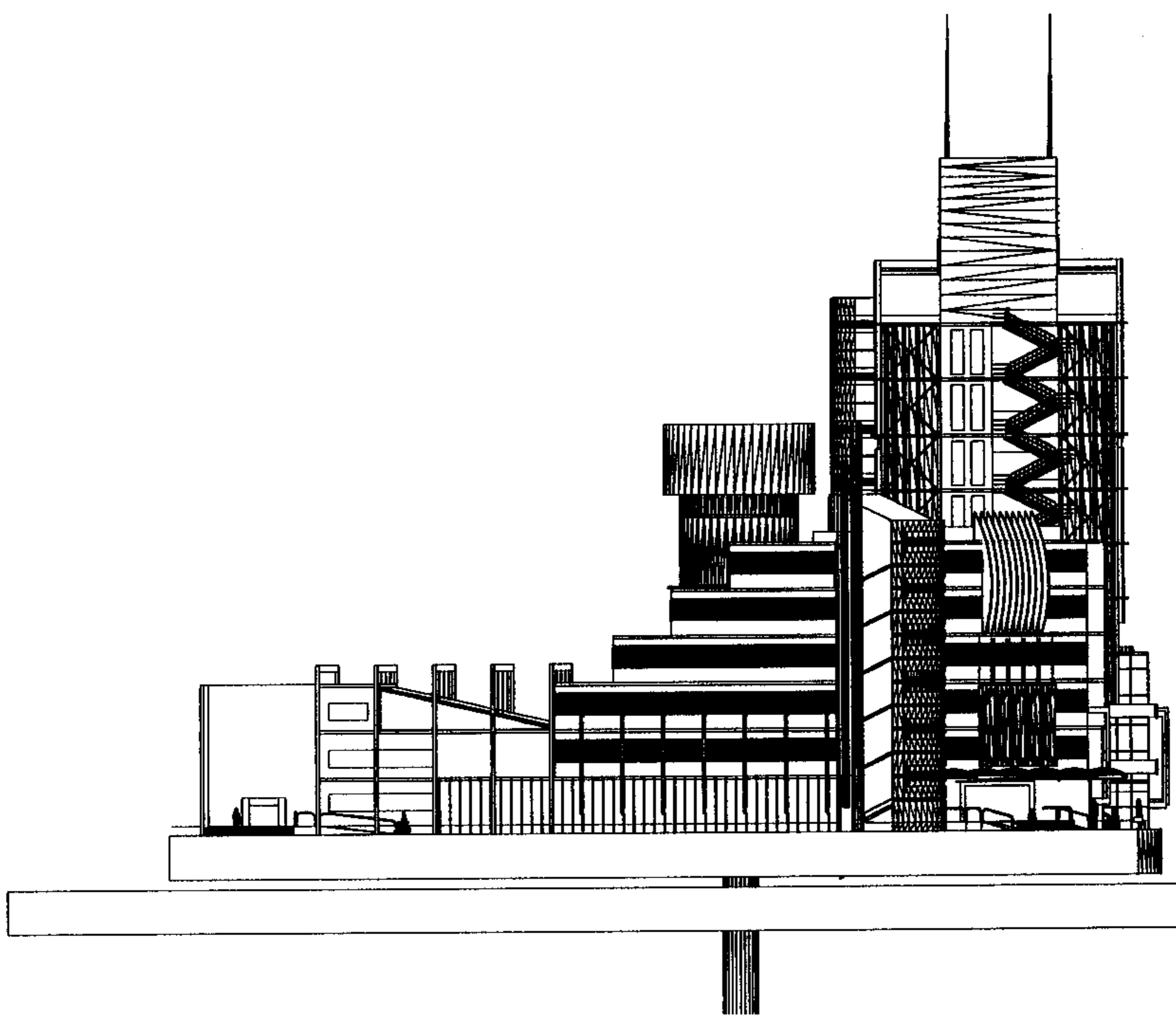
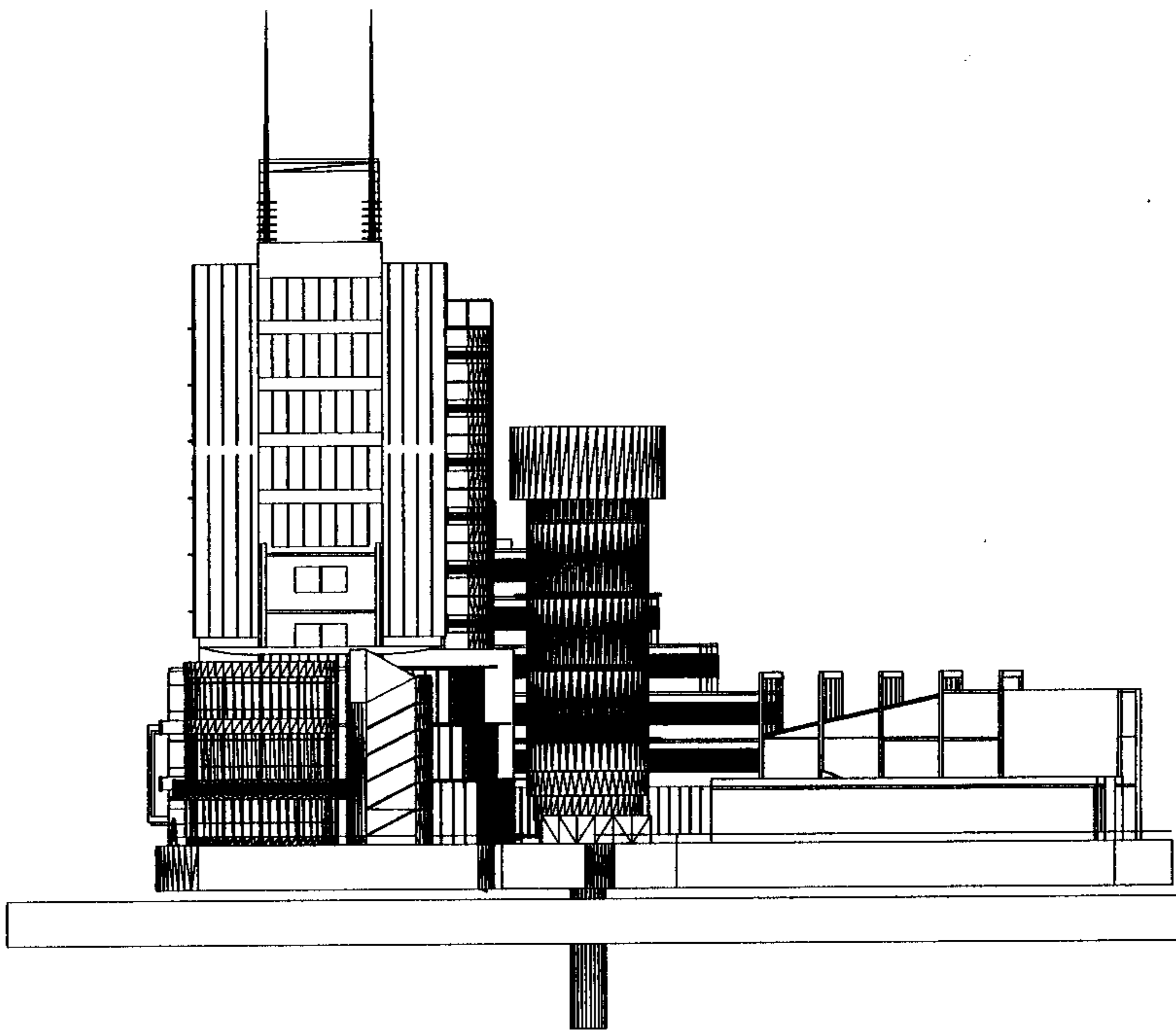


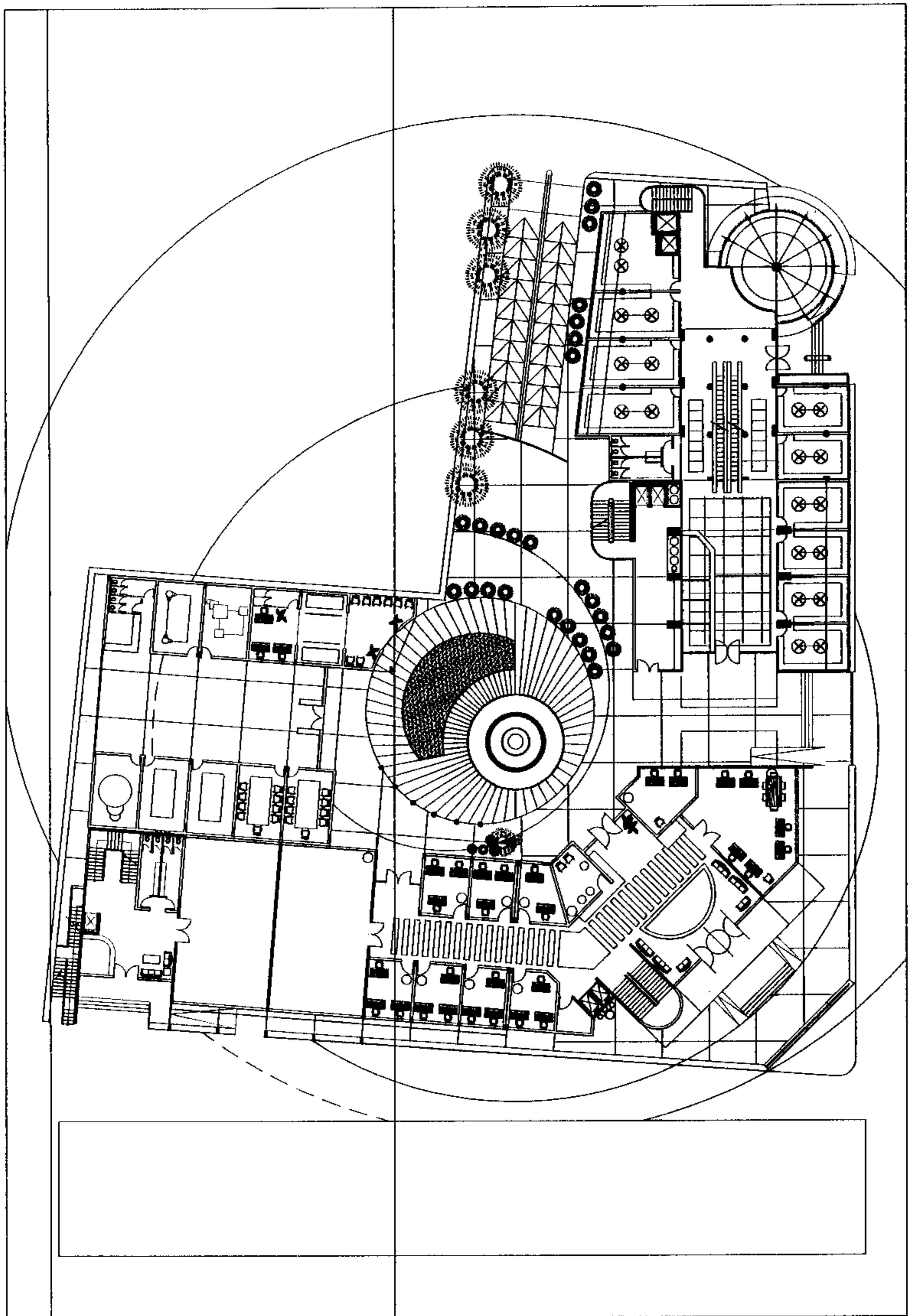
تقديم الطالب
نارت حسين

شرف د رياض منصور
د نتالي عطفة









بناء المجمع الإداري الإستثماري في مدينة داريا

الغاية من المشروع

نظرا للحاجة إلى استثمار أرض البلدية القديمة تقرر إنشاء مقر البلدية الجديد مضافا إليه المجمع الإداري الإستثماري يتألف المشروع من الفعاليات التالية (مجمع إداري مؤلف من دار البلدية – قاعة متعددة الإستعمالات – مبنى إستثماري – روضة اطفال في مدينة داريا)

إذا الهدف من المشروع الحصول على دراسة معمارية تتناسب مع الوظيفة الأساسية لمجلس داريا و أهميتها و مع الدور لهذه المدينة من الناحية التاريخية و الإجتماعية و الإقتصادية و بحيث يكون مجمع متميز من حيث الشكل و المضمون يحقق الكفاءة الإستعمالية و الإستثمارية المرجوة أن يساهم في تطوير و تحديث النهضة العمرانية و المعمارية في المدينة و أن يكون هذا المشروع نواة لهذا التطوير و ثورة للخدمات المدنية الرئيسية و النشاطات الإجتماعية و الثقافية و التجارية و الإدارية مع التأكيد على الدور الجماهيري الهام و الحيوي من قبل هذه الأبنية الخدمية العامة و التي تعتبر المركز الإعتباري لأي مدينة و لا بد من التركيز على خصوصية قسم رئاسة المجلس و التي تعتبر لب المشروع من الناحية الرمزية و ذلك تعبيرا عن أهمية المشاركة الجماهيرية و الإدارة المحلية مع ضرورة عدم فرض طراز محدد يقيد المصمم

موقع المشروع

يقع المشروع على الأرض الحالية لبناء مجلس مدينة داريا مع الأبنية المجاورة الملحقة بها و التي تحدها من الشمال شارع بعرض ١٢ م ٢ و شرقا شارع رئيسي عرض ٢٠ م ٢ و جنوبا شارع رئيسي ١٢ م ٢ مضافا موقع البرج وسط المشروع

أقسام المشروع

يقسم المشروع إلى أربعة أقسام

- ١- قسم دار البلدية (مجلس مدينة داريا)
- ٢- قسم صالة متعددة الإستعمالات
- ٣- قسم كتلة المبنى التجاري و الإستثماري
- ٤- روضة الأطفال و الخدمات

١- بناء البلدية الأساسي

١- الطابق الارضي :

- ١- الدخول
- ٢- استعلامات - استراحة
- ٣- صالة استقبال ٦٠ شخص مساحة ١٢٠ م^٢
- ٤- قسم الإطفاء مساحة ٤٠ م^٢
- ٥- كوة جباية مساحة ٢٠ م^٢
- ٦- قسم شرطة المجلس ٢٠ م^٢
- ٧- أمين الصندوق - غرفة الخزنة ٢٠ م^٢
- ٨- غرفة الاعلام و الشكاوي ٢٠ م^٢
- ٩- مكتب دفن الموتى ٢٠ م^٢
- ١٠- غرفة اللجنة النقابية ٢٠ م^٢
- ١١- مكتب إداري ٢٠ م^٢
- ١٢- مكتب إداري ٢٠ م^٢

٢- الطابق الاول:

- ١- مكتب رئيس المجلس ٤٠ م^٢
- ٢- سكرتارية مع انتظار ٢٥ م^٢
- ٣- قاعة اجتماعات ٨٠ م^٢
- ٤- مكتب رئيس قسم المحاسبة
- ٥- غرفة إدارية ٢٠ م^٢ عقود
- ٦- غرفة إدارية ٢٠ م^٢ نفقات جارية
- ٧- غرفة إدارية ٢٠ م^٢ خطة استثمارية
- ٨- مكتب رئيس قسم المحاسبة

- ٩- مكتب ارشيف ٢٠ م ٢
- ١٠- غرفة لشبكة الكمبيوتر ٢٠ م ٢
- ١١- الديوان
- ١٢- أرشيف الديوان
- ١٣- دورات مياه
- ٣- الطابق الثاني :
- ١- مكتب رئيس الدائرة الفنية ٣٠ م ٢
- ٢- سكرتاريا ١٠ م ٢
- ٣- ديوان المكتب الفني ٢٠ م ٢
- ٤- قسم الرخص و البناء ٥٠ م ٢
- مكتب رئيس القسم - مكتب مهندسين - مكتب رسم مع حواسيب
- ٥- قاعة اجتماعات ٨٠ م ٢
- ٦- مستودع الأضابير و الرخص ٢٠ م ٢
- ٧- قسم الرخص الإدارية مكتب رئيس القسم ٢٠ م ٢
- ٨- مكتب مهندسي قسم الرخص الإدارية ٢٠ م ٢
- ٩- مكتب أرشيف الأضابير
- ١٠- قسم الإستملكات مكتب رئيس القسم ٢٠ م ٢
- ١١- مكتب المهندسين
- ١٢- مكتب رسم مشاريع الإستملكات
- ١٣- دورات مياه
- ٤- الطابق الثالث :
- ١- مكتب مرسم مع حواسيب ٤٠ م ٢
- ٢- قسم الدراسات مكتب رئيس القسم ٢٠ م ٢
- مكتب المهندسين
- ٣- مكتب مرسم مع حواسيب ٣٠ م ٢
- ٤- قسم التحديد و التحرير مكتب رئيس القسم ٣٠ م ٢
- ٥- مكتب المهندسين
- ٦- الديوان ٢٠ م ٢
- ٧- غرفة إدارية ٢٠ م ٢
- ٨- غرفة إدارية ٢٠ م ٢

- ٩- الأرشيف
- ١٠- مستودع الأضابير و الرخص ٢م٢٥
- ١١- أرشيف خاص بالمخططات المساحية و التنظيمية
- ١٢- دورات مياه
- ٤- الطابق الرابع :
- ١- مكتب إداري يخص قسم المشاريع ٣٠ م ٢
- ٢- مكتب إداري يخص قسم الدراسات ٣٠ م ٢
- ٣- الدائرة الفنية
- ٤- رئيس القسم الدائرة الفنية ٣٠ م ٢
- ٥- رئيس قسم الإنارة
- ٦- غرفة موظفين ٣٥ م ٢
- ٧- غرفة الأضابير ١٥ م ٢
- ٨- غرفة الأضابير ١٥ م ٢
- ٩- غرفة إدارية ٢٠ م ٢
- ١٠- غرفة إدارية ٢٠ م ٢
- ١١- غرفة إدارية ٢٠ م ٢
- ١٢- دورات مياه
- ٤- الطابق الخامس :
- ١- غرفة إدارية ٣٠ م ٢
- ٢- غرفة إدارية ٣٠ م ٢
- ٣- قسم الصيانة
- ٤- غرفة مساحة - غرفة ديوان مع مراسلات
- ٥- مكتب البيئة و الصحة العامة ٢٥
- ٦- قسم الإنارة
- ٧- موظفي الإنارة
- ٨- غرفة عمال الصيانة
- ٩- دورات مياه

٢- قسم صالة متعددة الاستعمالات

١- الطابق الارضي :

١- كنتوار استعلامات- استراحة

دورات مياه

غرفة متحف ٤٠ م ٢

٢- الطابق الاول:

غرفة تخدم

استراحة

صالة ٤٥٠ م ٢

٣- الطابق الثاني :

كافتيريا - تخدم

٣- قسم كتلة المبنى التجاري و الإستثماري

١- الطابق الارضي :

محلات تجارية عددها ١٠ محل

مدخل مع بهو خاص بالبرج الإستثماري

دورات مياه

٢- الطابق الاول:

محلات تجارية عددها ١١ محل

دورات مياه

٣- الطابق الثاني :

مطعم مع كافتيريا صغيرة - تخدم

دورات مياه

مكاتب إدارية عدد ٦ بمساحات مختلفة

٤- الطابق الثالث :

عبارة عن مكاتب إستثمارية

٤- قسم روضة الأطفال والخدمات

روضة اطفال عبارة عن خمسة صفوف مساحة ٣٠ م للصف

- خدمات صحية + بوفية + باحة
- مستوصف + غرفة انتظار + خدمات صحية
- غرفتين خاصة بالإتحاد النسائي

٥- الطابق القبو

- ١- الطابق الاستثماري
- ٢- قاعة ٢م٦٠
- ٣- قاعة ٢م٤٥
- ٤- قاعة ٢م٥٠
- ٥- مستودع ٢م٥٥
- ٦- دورات مياه
- ٧- مستودع ٢م٣٠
- ٨- مستودع ٢م٣٠
- ٩- مستودع ٢م٣٠
- ١٠- مقسم هاتف
- ١١- غرفة المراجلة ٢م٤٠
- ١٢- غرفة الكهرباء ٢م٣٠
- ١٣- غرفة الكهرباء ٢م٣٠
- ١٤- مستودع مع أمين مستودع الآليات ٢م٥٠
- ١٥- مستودع عام للأضابير الخاصة برخص البناء ٢م٦٠
- ١٦- غرفة المراجلة ٢م٤٠
- ١٧- مستودع الآليات ٢م٥٠
- ١٨- مستودع للأدوات الخاصة بعمال الحدائق ٢م٥٠
- ١٩- غرفة إدارة الآليات
- ٢٠- مستودع عمال حدائق ٢م٣٠
- ٢١- غرفة عمال النظافة ٢م٣٠
- ٢٢- غرفة إدارية ٢م٣٠