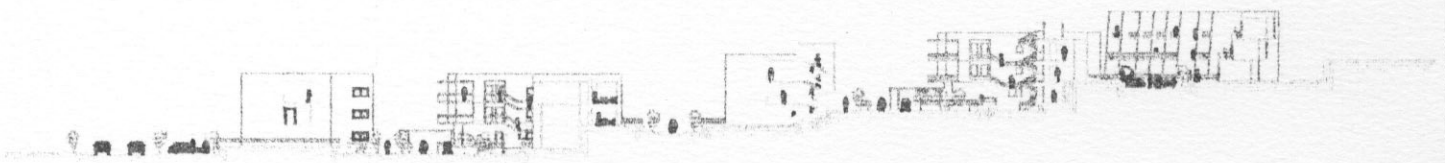
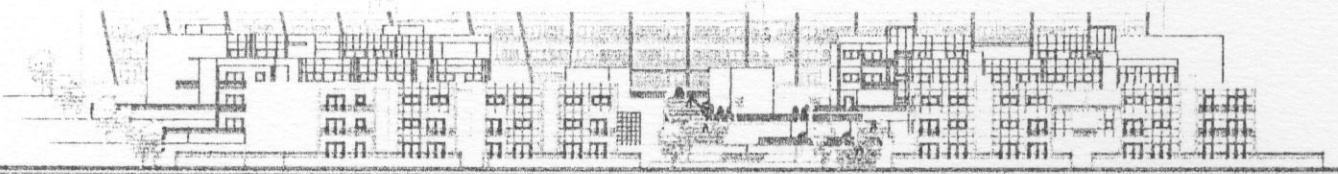


جامعة دمشق

كلية الهندسة المعمارية

مشروع تجمع سكني لاسكان العاملين في  
هيئة الاستشارة عن بعد



اشراف : د.م جوزيف أبو حديد

د.م فتالي عطفة

د.م رازي صواف

تقديم الطالب : أحمد القادري

## مشروع تجمع سكني لاسكان العاملين في

### هيئة الاستشعار عن بعد

ان موقع الهيئة العامة للاستشعار عن بعد في منطقة الصبورة التي تبعد عن مدينة دمشق ما يقارب ٢٠ كم، ويتوضع سكن أغلب العاملين فيها في ضواحي مدينة دمشق والذي يؤدي الى مشكلة يومية في تأمين ذهاب واياب العاملين فيها ، اضافة الى أن معظمهم يسكن في منازل مستأجرة الأمر الذي يستهلك الكثير من دخلهم الشهري ، لذلك ستقيم الهيئة مشروع تجمع سكني لاسكان العاملين فيها وفي الأرض المجاورة لها والتي تمتلكها الهيئة أساسا .

- (١) - الشقق السكنية لشخص واحد عازب (استديو) مساحة ٤٠ - ٣٠م<sup>٢</sup> يتضمن ( معيشة + ركن طبخ / غرفة نوم + حمام ) بعدد : ١١٤
- (٢) - سكن لعائلة صغيرة أربعة لأشخاص مساحة ١٠٠م<sup>٢</sup> يتضمن : (مدخل / مطبخ / غرفة معيشة / غرفتين نوم + حمام ) بعدد : ٥٦
- (٣) - سكن لعائلة كبيرة ٦ - ٨ أشخاص مساحة ١٦٠ - ٢م<sup>٢</sup> يتضمن : (موزع / مطبخ / غرفة معيشة / ثلاث غرف نوم أو أربعة + حمام ) بعدد : ٣٠

الخدمات العامة :

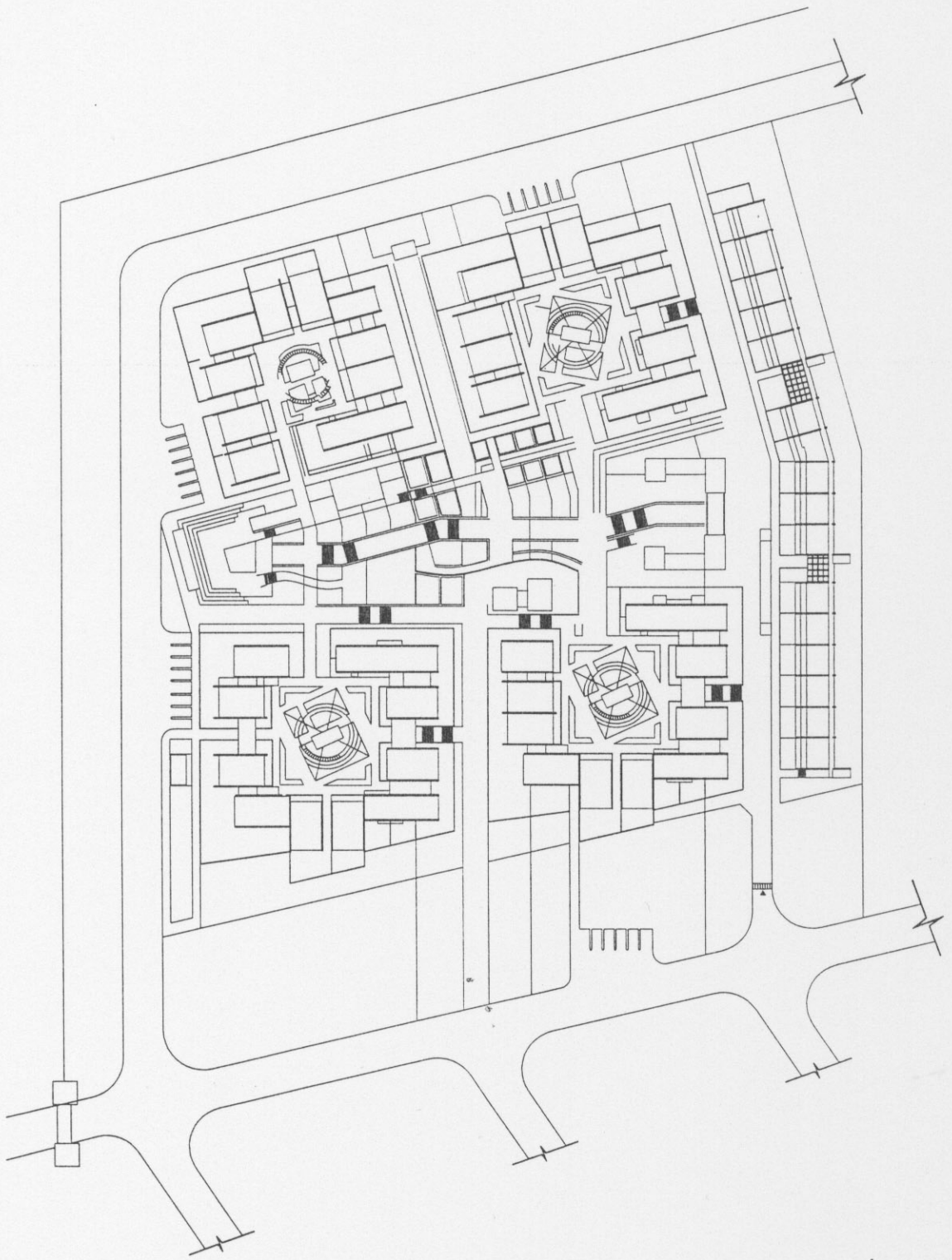
- (١) - سوق تجاري (ميني ماركت ) مساحة تقريبية ٢٢٠٠م<sup>٢</sup>
- (٢) - مركز عيادة طبية + صيدلية ٣
- (٣) - نادي تجمع للسكان : يحتوي مقهى ١٠٠م<sup>٢</sup>
- (٤) - مسرح مكشوف في الهواء الطلق لاقامة الحفلات والسهرات المشتركة
- (٥) - نادي رياضي للشباب

مساحة أطفال

بمساحة (٢٩٠ × ٢) + ادارة

- ارض المشروع على طريق الصبورة جانب بناء هيئة الاستشعار عن بعد  
مساحة كامل الارض ٣٨٠م\*٦٢٥م=٢٢٣٧٥٠٠م<sup>٢</sup>  
-المساحة المخصصة للتجمع السكني ٢٢٥٠٠٠م<sup>٢</sup>
- عدد العاملين في الهيئة ٢٥٧ شخص
- عدد العاملين في محافظة دمشق كما يلي :  
عدد العاملين العازبين ٨٩ شخص ضمنهم  
العاملين المتزوجين :  
(١)- عائلة صغيرة : ٤٠ موظف  
(٢)- عائلة كبيرة : ٣٤ موظف
- عدد الشقق السكنية المطلوبة ٢٠٠ شقة
- عدد الموظفين الذين يملكون وسيلة نقل خاصة : ٢٥
- عدد الأطفال تحت سن الحضانة ٣٤  
من الحضانة الى الابتدائي ٣٨  
الابتدائي ٦٥  
اعدادي و ثانوي ١٥
- بالنسبة للمدارس الإبتدائية والإعدادية والثانوية موجودة في الضاحية المقابلة  
(ضاحية الصبورة)  
- ستقوم الهيئة العامة للاستشعار عن بعد بإقامة نفق يصل أرض المشروع  
بالضاحية المقابلة (ضاحية الصبورة)

# الموقع العام



مسقط كامل الشريحة

