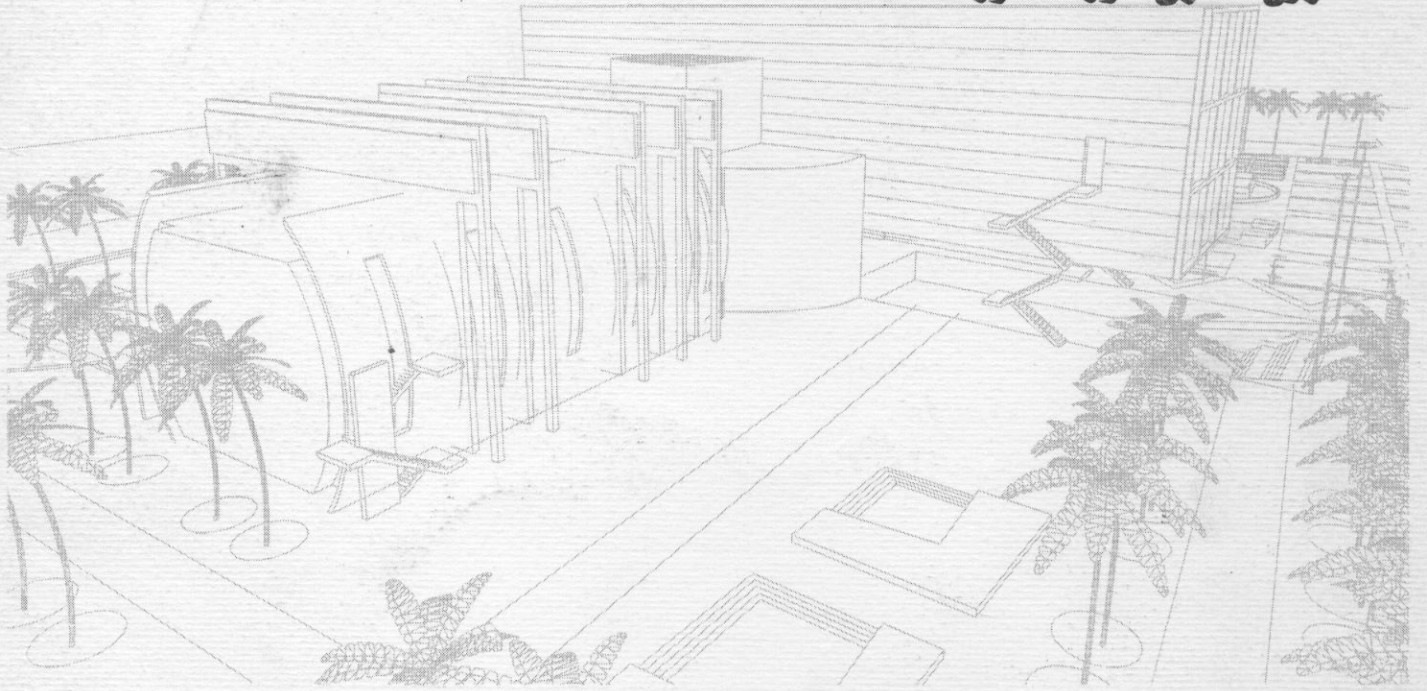
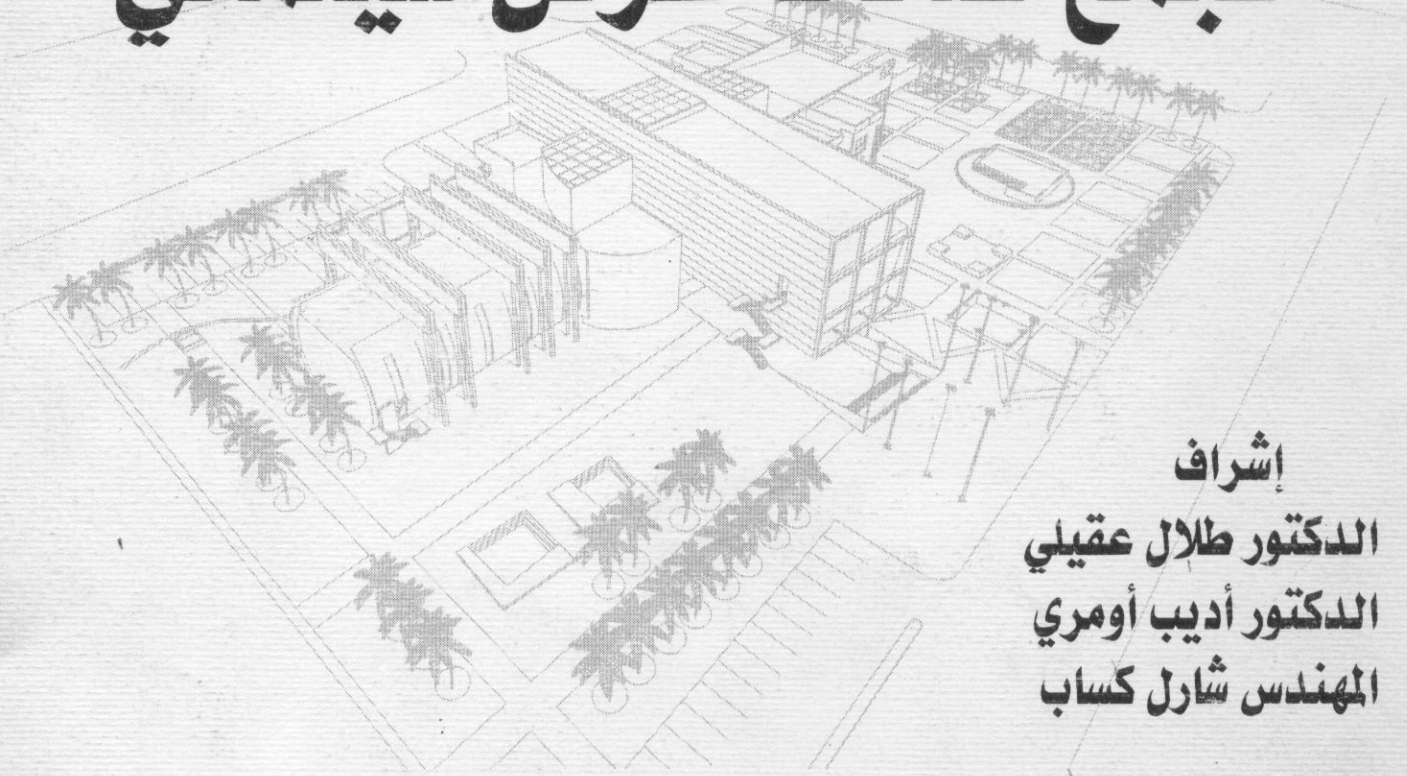


جامعة دمشق
كلية الهندسة المعمارية
مشروع تخرج دورة تموز ٢٠٠٢



تجمع صالات عرض سينمائي



إشراف
الدكتور طلال عقيلي
الدكتور أديب أومري
المهندس شارل كساب

تقديم لينا باشيان

مقدمة

لماذا السينما ؟

لأنها الفن الأرقى والأجمل. الفن الأكثر تكاملاً وشمولاً ففي السينما تجتمع كل الفنون من موسيقا وشعر وأدب إلى التشكيل بكل أنواعه. وصوره، وسوريا في نهضتها التي شملت كافة المجالات كان للسينما فيها حصة قليلة نسبياً حيث بدأت في أحد مقاهي حلب عام 1908 عندما قدم بعض الأجانب في تركيا وكانت معهم آلة متنقلة تتحرك فيها الصور أفقياً وهو أول عرض سينمائي في سوريا .

أما اليوم فالبنسبة للعرض في صالات السينما : توجد في غرفة الاسقاط آلتان على الأقل لكن يمكن الانتقال من بكرة إلى أخرى دون التوقف ويحوي جهاز العرض مصدراً ضوئياً وآخر آلياً وعدسة وقارئة صوت.

ويجب أن تتم هندسة صالات العرض بدلالة سمعية وبصرية ومن المهم أخذ راحة المتفرج بعين الاعتبار.

وحيث أنه حالياً استحوذ التلفزيون على اهتمام المتفرج وكان من الضروري إعادة توجيهه إلى السينما. وبما أنه في بلادنا لا يستطيع الإنسان إيجاد مركز واحد أو تجمع واحد لصالات سينما بحيث يستطيع الانتقال من فيلم إلى آخر فكان من الضروري إيجاد هذا النوع من المشاريع .

واليوم وقد تجاوزت الثمانين عاماً مازالت تعاني من مشاكل الشباب والبعض يعتبرها سينما وليدة بغية تطوير هذا الفن لما له من أهمية كبيرة ودور على المستوى الفني والثقافي للمجتمعات ونوعية الشعوب ولما كانت العمارة تعنى باهتمامات وحاجات المستفيدين منها ونسعى لأن تلبية كافة المتطلبات بالشكل اللائق محققة الوظيفة المستوفاة مغلقة إياها بالغللاف المعماري وجدت أنه من المناسب وجود تجمع دور سينما خاصة وأن موقع المشروع يمتاز بمميزات عديدة تؤهله ليكون مكاناً للتجمع.

موقع المشروع

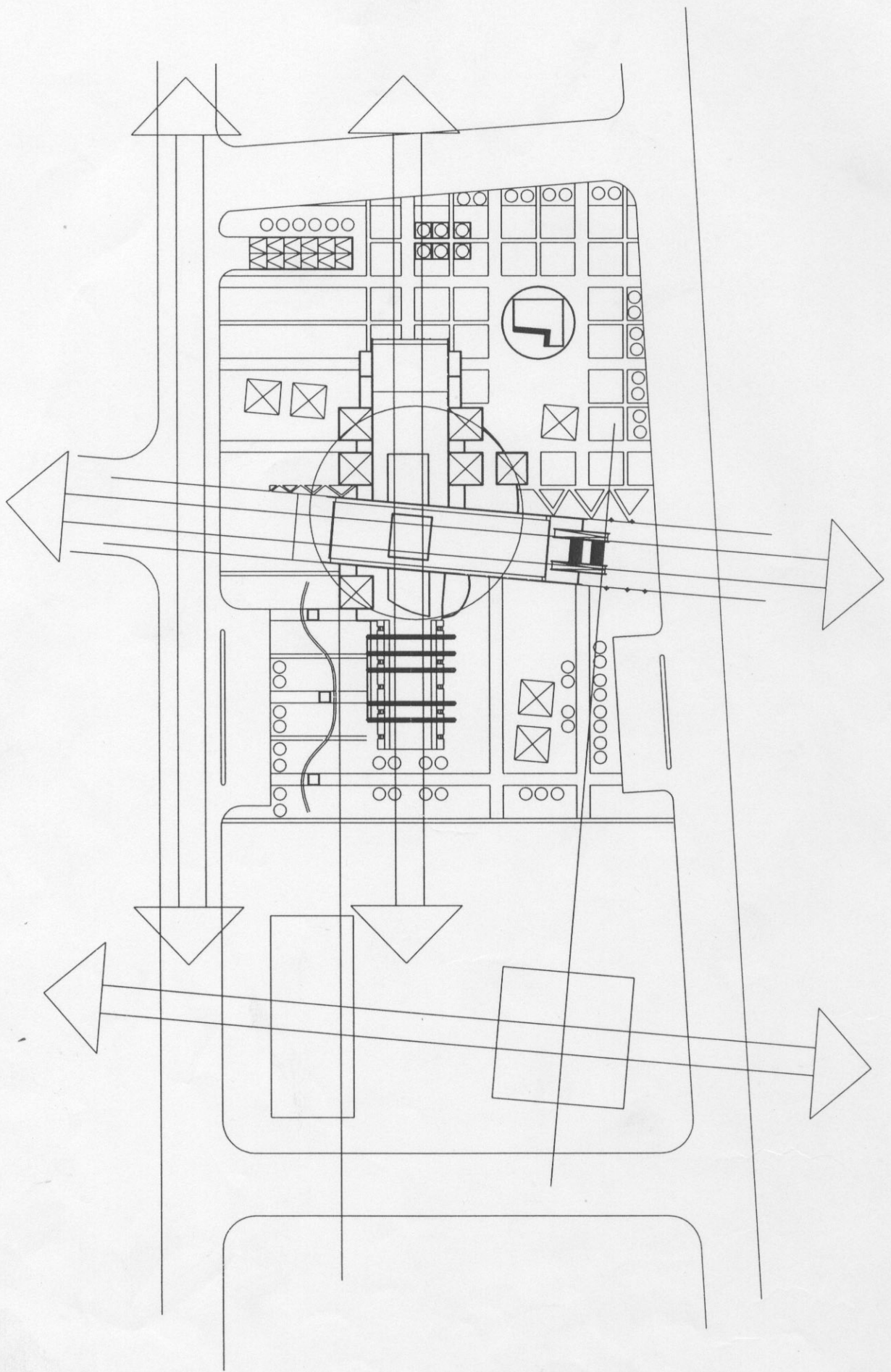
دمشق - أرض نقابات العمال - خلف المريديان

تبلغ مساحة الأرض ٢٥٣٠٠ م^٢

تم استغلال الجزء الغربي من الأرض بمساحة ١٦٥٠٠ م^٢

فلسفة الموقع والمعطيات العمرانية :

- ١ - قريب من مركز المدينة .
- ٢ - واقع في محيط يحوي فعاليات سياحية (المريديان)
- ٣ - واقع في محيط يحوي جوار سكني.
- ٤ - يحد الأرض من الجنوب شارع موسى بن نصير الذي يتصل بطريق بيروت من الجنوب وشارع المهدي بن بركة من الغرب.



فلسفة التصميم

على اعتبار الشكل يعبر عن الوظيفة تم اختيار الشكل الخاص بهذا المشروع بحيث يعبر عن فعالياته وهي الصالات السينمائية على حسب اختلاف عروضها والفعاليات التجارية والكافتريا .

أ - تم وضع الفعاليات السينمائية من صالات على أطراف الكتل وتم الربط بين هاتين الكتلتين المختلفتين عن طريق الشبكة العامة للكتل المحيطة (جامع الحسن - مبنى نقابات العمال) .

ب - تم اختيار الشكل الخاص بالفعاليات التجارية والكافتريا بشكل أكثر مرونة يكون الرابط لهاتين الكتلتين .

ج - المداخل : تم ايجاد مدخلين على منسويين :

- مرونة التفريغ

- اظهار الكافتريا في كلا المدخلين

- عدم احداث التقاء بصري .

تم التأكيد على محور شمال جنوب عن طريق جعل نهاية الطريق الواصل من طريق بيروت هو مدخل المشروع وجعله نقطة استقطاب للزوار وربط هذه الكتلة مع كتلة الجامع الواقعة في الموقع .

المحافظة على الامتداد الأفقي للمشروع :

١ - مراعاة ارتفاعات الجوار والارتفاع المسموح به في مركز المدينة .

٢ - لاستثمار أكبر مساحة من الأرض .

أما في المقطع الرئيسي فتم جعل مداخل صالات السينما تتركز في منسوب طابق القبو والأول للمحافظة على وظيفة بهو الدخول كفراغ تجمع وليس مصدر للضجيج .

برنامج المشروع

١ - بهو عام ويضم :

- ركن قطع تذاكر .
- الفراغ الداخلي للمشروع ويضم عناصر الانتقال الشاقولي (أدراج - درج متحرك - مصعد بانورامي) .

٢ - قسم صالات السينما :

- صالات سينما تستوعب ٢٨٠ شخص بمساحة ٣٦٠ م٢ عدد (٢)
 - صالة سينما تستوعب ١١٠ شخص بمساحة ٢١٨٠ م٢ عدد (٤)
 - صالة سينما تستوعب ١٩٥ شخص بمساحة ٣٠٠ م٢ عدد (١)
- مجموع اجمالي الأشخاص ١٢١٥ شخص .

الاقسام الملحقه بالصالة :

- غرفة الاسقاط لكل صالة ٢١٢ م٢ + مشغل ٢١٥ م٢

- مستودع ١٢ م٢

- أدراج نجاة بعرض ٢ م

- دورات مياه

٣ - القسم الترفيهي :

- كافتريا تستوعب ١٣٦ شخص بمساحة ٢٥٥٠ م٢
- كافتريا مكشوفة تستوعب ٦٨ شخص بمساحة ٢٣٣٠ م٢
- صالة بلياردو ١٩٥ م٢
- صالة انترنيت ٢١٥٠ م٢

٤ - القسم التجاري :

X

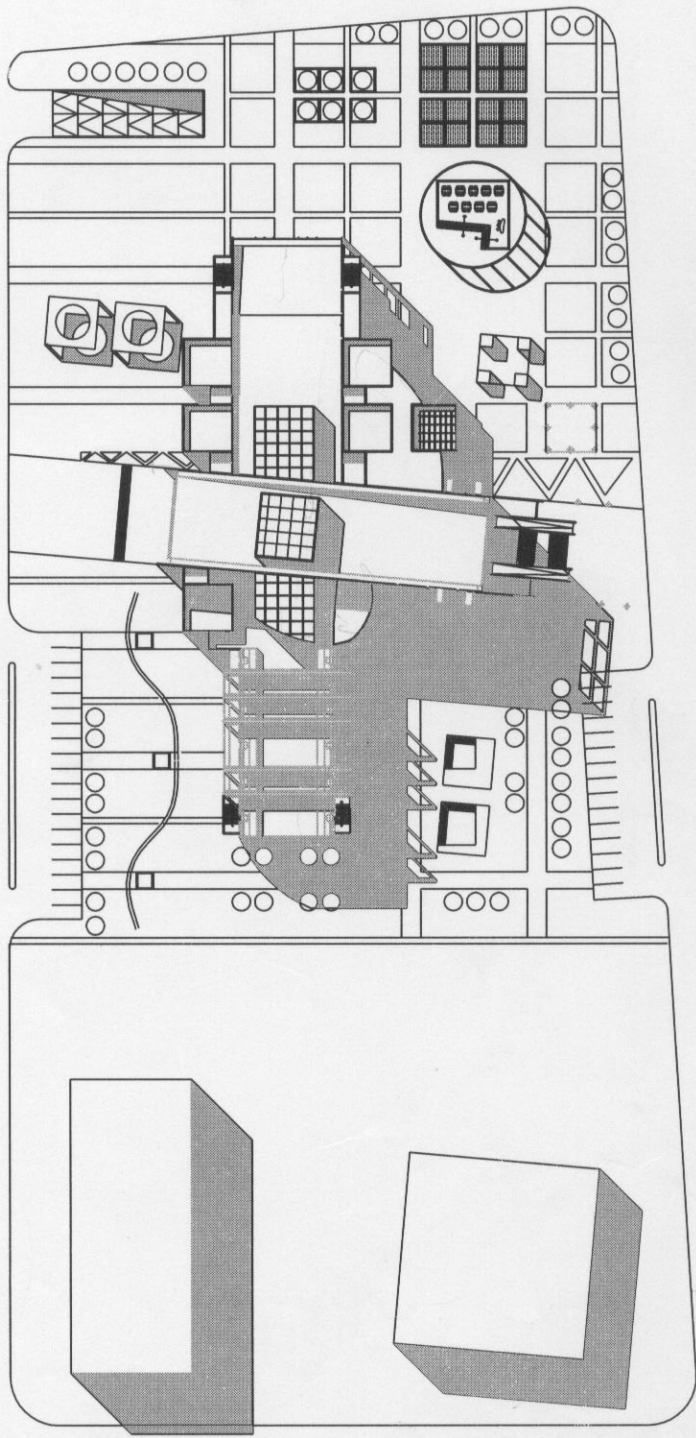
- بيع أفلام - CD بمساحة ٤٢٠ م٢
- بيع مجلات مصورة بمساحة ٢٣٠٠ م٢
- يلحق بها مستودعات خاصة .

٥ - القسم التقني :

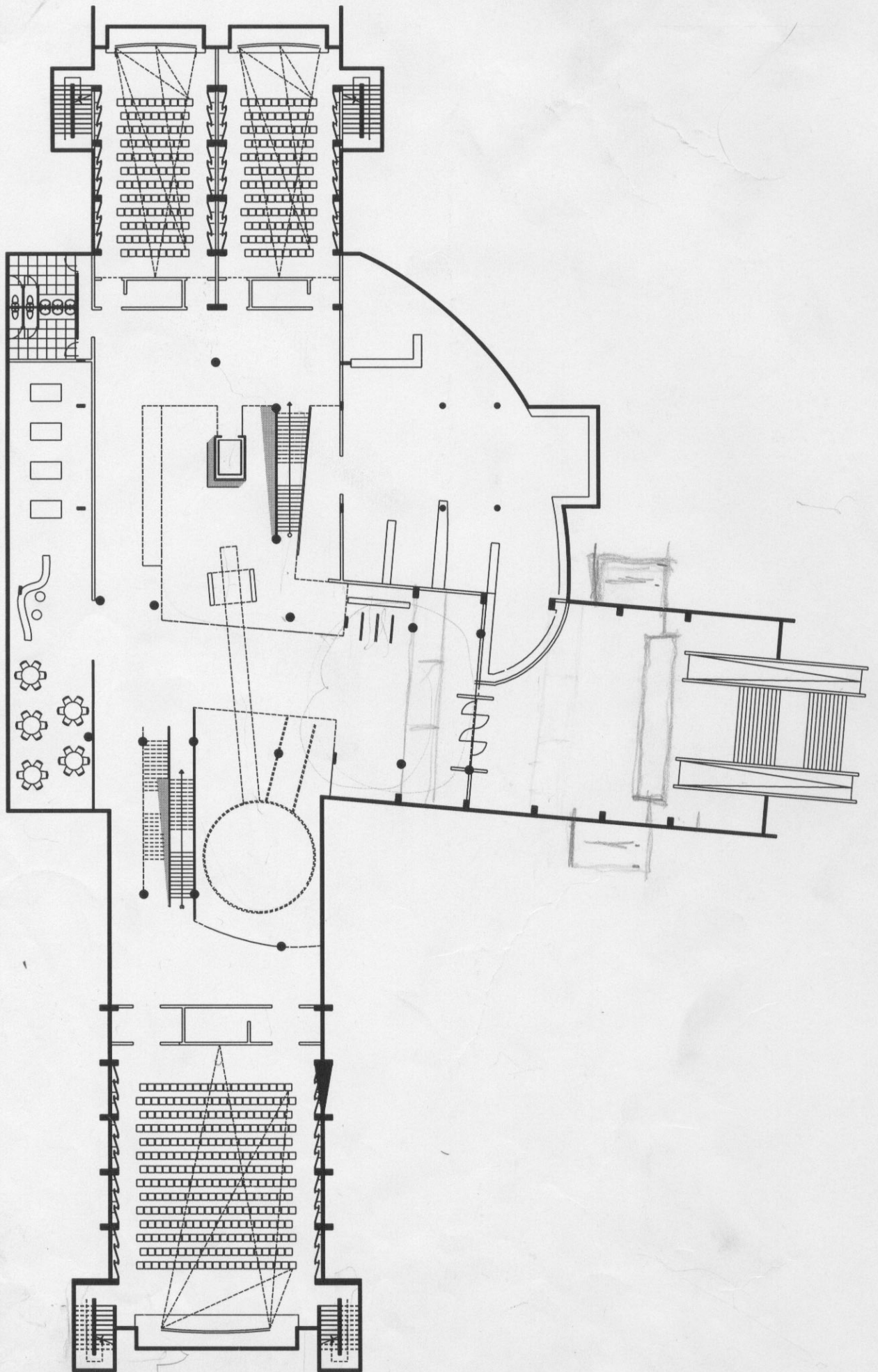
- غرفة تدفئة وتكييف ٣٠٠ م٢
 - غرفة الوقود والمولدات ٢١٧٠ م٢
 - مطبخ ٢٠٠ م٢
 - مستودع ٢١٧٠ م٢
- ٦ - موقف في القبو : مخصص للزوار يتسع لـ ١١٥ سيارة .

x

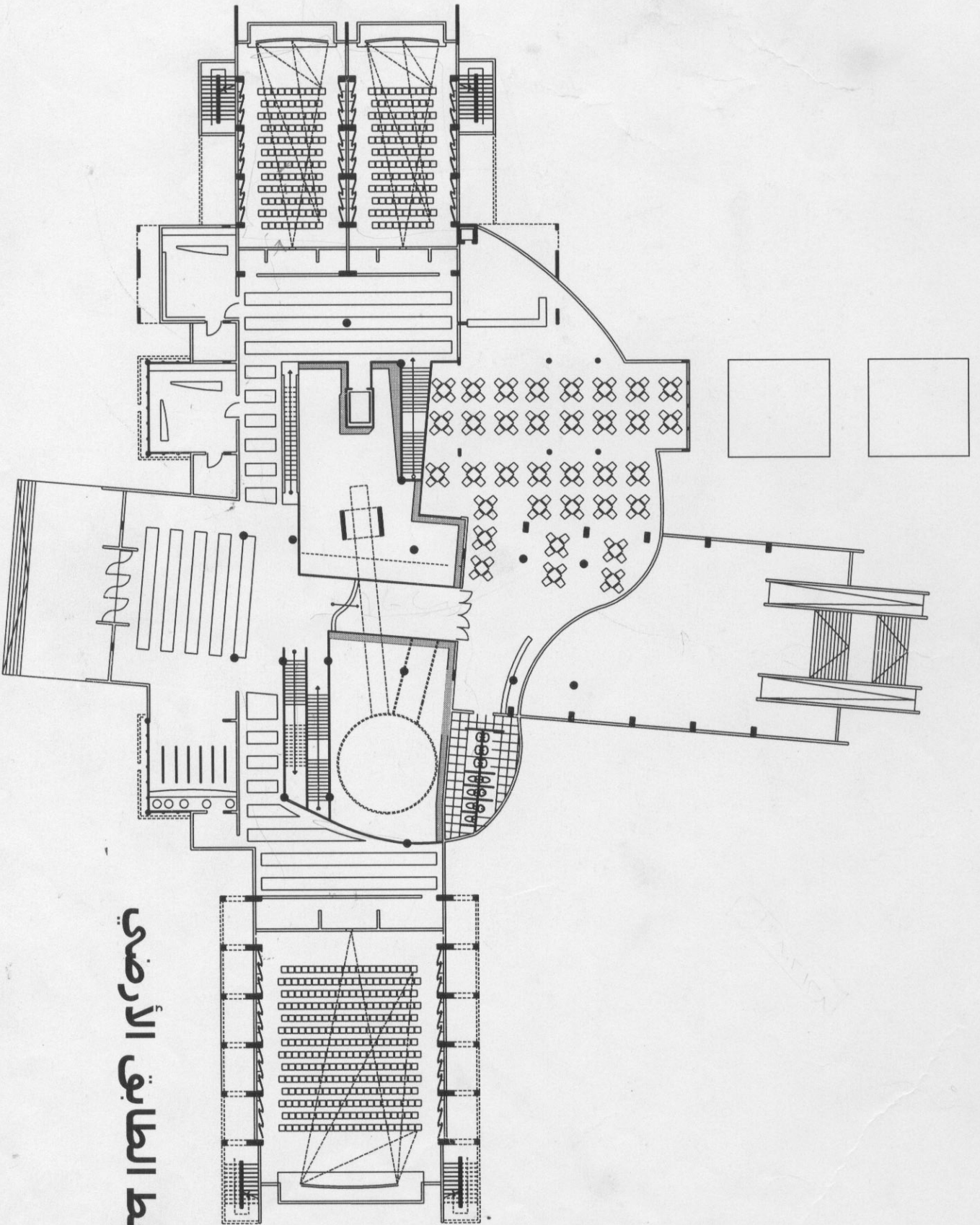
الموقع العام



مسقط القيو



X

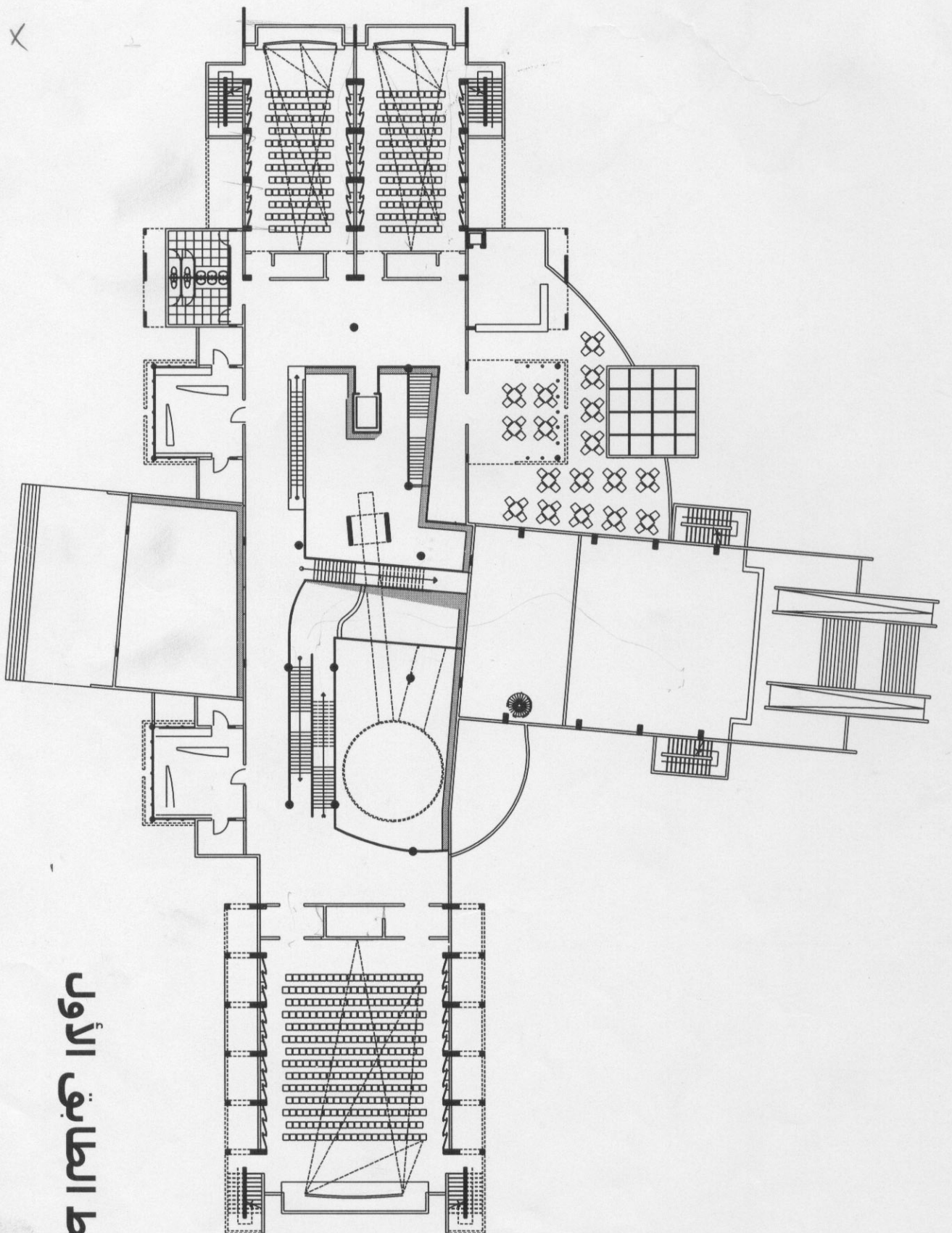


مسقط الطابق الأرضي

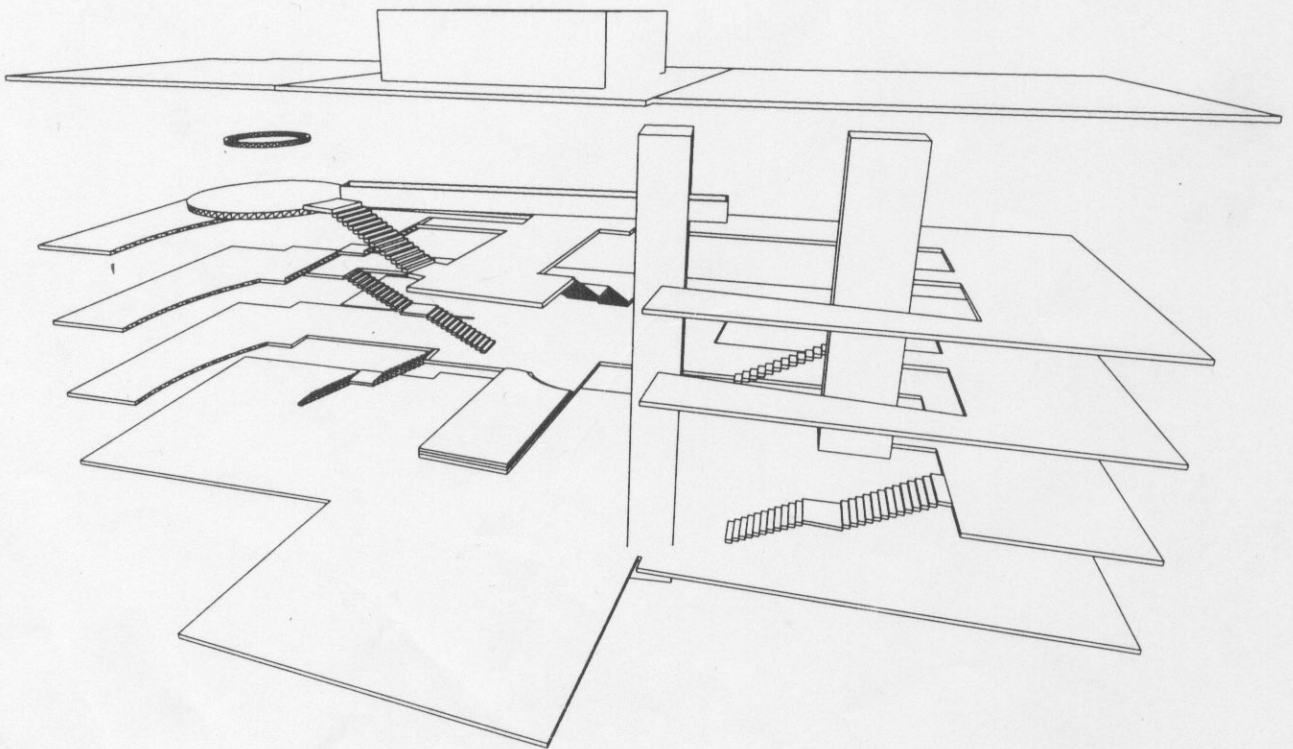
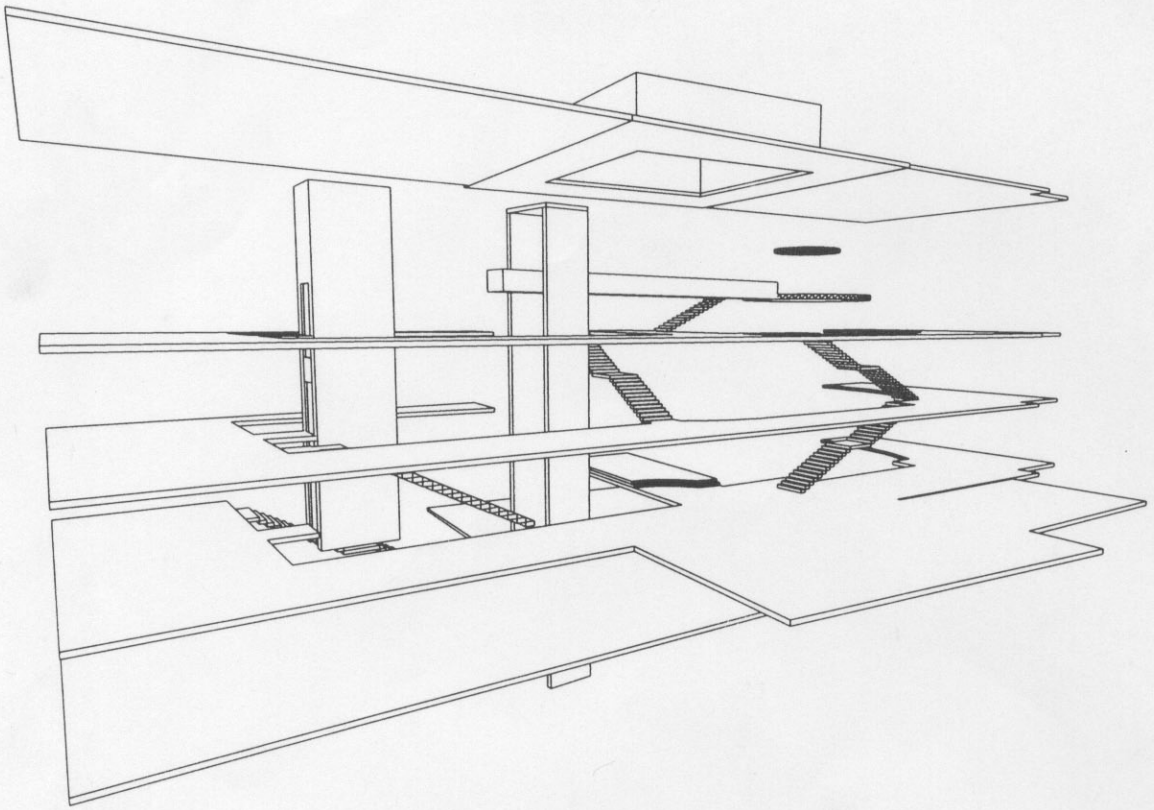
١٠
٢٠
٣٠

1/10
2/1

X



مسقط الطابق الأول



Y

