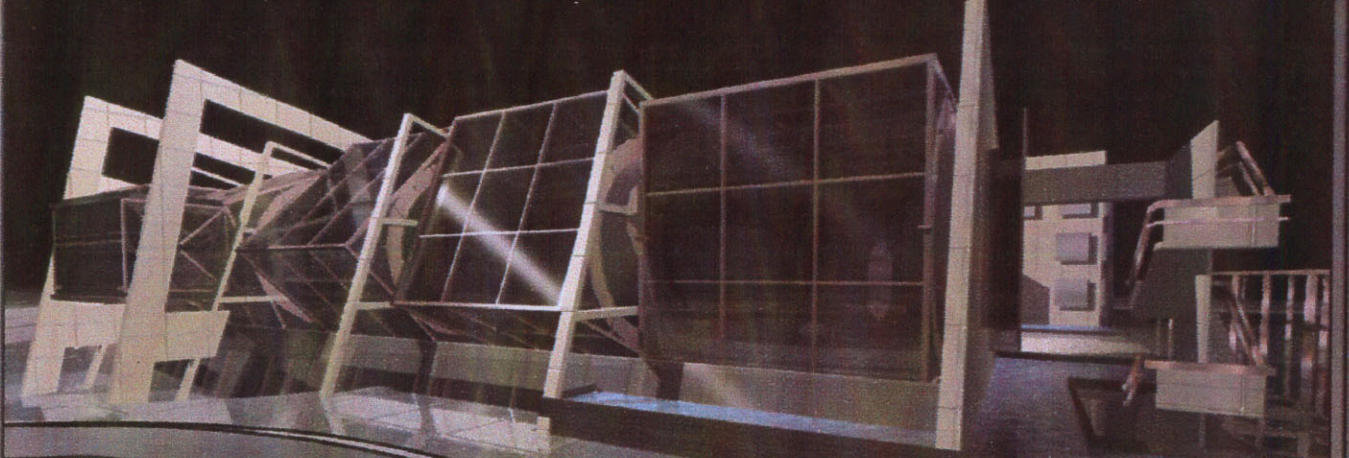


جامعة دمشق
كلية الهندسة المعمارية



مشروع
تكنو سنتر

تقديم الطالب
أحمد فراس عرار

إشراف

الاستاذ الدكتور المهندس : عقبة فاكوش
الاستاذ الدكتور المهندس : زياد مهنا
الاستاذ الدكتور المهندس : جميل فتة



مقدمة:

نظرا للتطور الهائل الذي يحدث في الوقت الحاضر في العالم في المجال التكنولوجي و مجال المعلوماتية و الاتصالات كان لابد لبلد مثل سورية كانت دائما اصل الحضارات و منبع العلم والثقافة و البلد الرائد في مجال تقديم العلم و المعرفة لبقية شعوب العالم و دوله أن تسعى جاهدة للمساهمة في تطوير هذا المجال الهام و الحيوي في حياة الإنسان في زمن العولمة

و نظرا للتقدم الذي حققته سوريا في السنين القليلة الماضية في المجال المعلوماتي كان لابد من الانتقال إلى تحدي آخر و هو الانتقال من التقدم في المجال النظري و مجال الدراسات و البحوث الى التقدم في المجال العملي بما يضمنه هذا المجال من مشاريع تقنية و فنية و تكنولوجية وعملية

لذا كان اختيار المشروع كمركز يعمل على تثقيف الشارع السوري باخر ما توصل إليه العلم في المجال التكنولوجي و يعمل على ردف المؤسسات العلمية في سوريا بالأساس العملي و النظري للانطلاق بالأبحاث و التطبيقات و يساهم في تقديم المساعدة الممكنة للتطور في هذا المجال

و لما كان هناك خصوصية لمثل هذه المشاريع من حيث شمولها يشكل أساسي على الجانب العملي حيث الدراسات في هذا العلم معتمدة على دراسات من فروع أخرى من العلم كان لابد لمثل هذا المركز أن لا يكون رواده فقط من الطلاب و إنما إلى الباحثين و المستهلكين و الجمهور جنبا إلى جنب و أن يحدث التفاعل بين جميع هذه الأطراف للوصول إلى رؤية إلى الحاجات و المتطلبات و العمل على التنفيذ

ومن هنا فالمشروع سوف يضم الفعاليات المستخدمة في البحث النظري و العملي من مكاتب و قاعات تدريسيه و مدرج محاضرات و الفعاليات المستخدمة في البحوث التطبيقية من صالات عرض و قاعة سينمائية و الفعاليات المستخدمة في العمل التجاري من أقسام عرض و صالات سيمائية و قاعات اجتماع

الموقع :

- موقع المشروع في كفر سوسة في نقطة تقاطع الشارع الواصل بين دوار كفرسوسة و ساحة الجمارك من جهة و الشارع الموصل بين دوار كفرسوسة و اوتوستراد المزة من جهة أخرى
تحليل الموقع :

- تم اختيار الموقع بحيث يكون قريب من محاور جامعة دمشق في البرامكة و اوتوستراد المزة من جهة
ومن جهة ثانية قريب من المنطقة السكنية في كفرسوسة
ومن ناحية ثالثة الارض هي امتداد للمحور البحثي الذي يبدأ من جهة اوتوستراد المزة بمشفى الاسد الجامعي ثم مبنى الطاقة الذرية

فكرة المشروع :

تعتمد فكرة المشروع على الفصل الوهمي بين عناصر المشروع و جعل كتلة العرض الخاصة بالمشروع كتلة للعرض من الداخل و الخارج و نقطة جذب للمشروع حيث تم توجيه هذه الكتلة اتجاه جبل قاسيون ليعطي للمبنى اطلالة رمزية جميلة ...
اما الكتلة الثانية للمشروع فقد عمد الى جعلها كتلة رصينة و متماسكة مناسبة للمحور البحثي الذي تقع فيه ...
اما من ناحية الوظيفة فقد عمد الى الفصل بينها اما بشكل كتلي او بشكل طابقي
ومن ناحية الحركة فقد تم العمل على جعل الحركة مستمرة في صالات العرض و تتوقف عند حدود العناصر الاخرى للمشروع و بحيث تكون سهلة و واضحة للداخل الى المشروع

البرنامج الوظيفي للمشروع

بتالف المشروع من الأقسام التالية :

- ١- القسم العام
- ٢- القسم الإداري
- ٣- القسم التثقيفي
- ٤- قسم الاستثماري
- ٥- قسم العرض
- ٦- القسم التعليمي
- ٧- قسم ترفيهي

-البرنامج الوظيفي التفصيلي-

أولا- القسم العام : بمساحة ٢٥٠ م٢

يحتوي إضافة إلى بهو الدخول العام

- الاستعلامات

-مراقبة

-أركان التعريف بالمركز

-أركان جلوس

-مشاجب

-صحف و مجلات

-لوحة إعلانات

ثانيا -القسم الإداري : بمساحة ١١٥٠م٢

-غرفة مدير المركز + سكرتارية + قسم الاجتماعات

-غرفة معاون المدير + سكرتارية

-الاجتماعات - المحاسبة -الذاتية -الديوان -الأرشفة -المقسم

-شبكة الإعلام و المعلومات :قسم التبادل الاخباري

قسم الإعلام

شعبة الإحصاء

شعبة المعلوماتية و المعطيات

٢م ٦٠

٢م ٤٠

٢م ٢٥٠

٢م ٤٥

٢م ٤٥

٢م ٤٥

٢م ٤٥

ثالثا -القسم الثقافي : بمساحة ٦٠٠م٢

-المكتبة بمساحة قدرها

-انترنت كافي

-أرشفة فوتوغرافي

-بنك المعلومات

٢م٢٥٠

٢م٢٥٠

٢م٥٠

٢م٥٠

رابعا- القسم الاستثماري: بمساحة ٦٠٠م٢

-قاعة المؤتمرات: تتسع لحوالي ٢٠٠ شخص

-مزودة بأجهزة عرض و إسقاط و غرفة ترجمة و غرفة مستودع

-قاعة كبار الزوار: مخصصة لاستقبال الضيوف و الباحثين

- صالة سينمائية تتسع ل ٢٠٠ شخص

-الحديقة التكنولوجية

-شاشات عرض

٢م٢٠٠

٢م١٠٠

٢م ٢٠٠

٢م١٠٠

خامسا- القسم الترفيهي: بمساحة ٣٠٠ م٢

-كافيتريا عامة خدمة ذاتية : يتسع ل ٥٠ شخص

+ مطبخ صغير + قسم ترفيهي

-كافيتريا طلابية خدمة ذاتية : تتسع ل ٥٠ شخص

--العرض الخارجي

٢م٢٠٠

٢م٢٠٠

سادسا-قسم العرض: بمساحة إجمالية ١٧٠٠ م٢

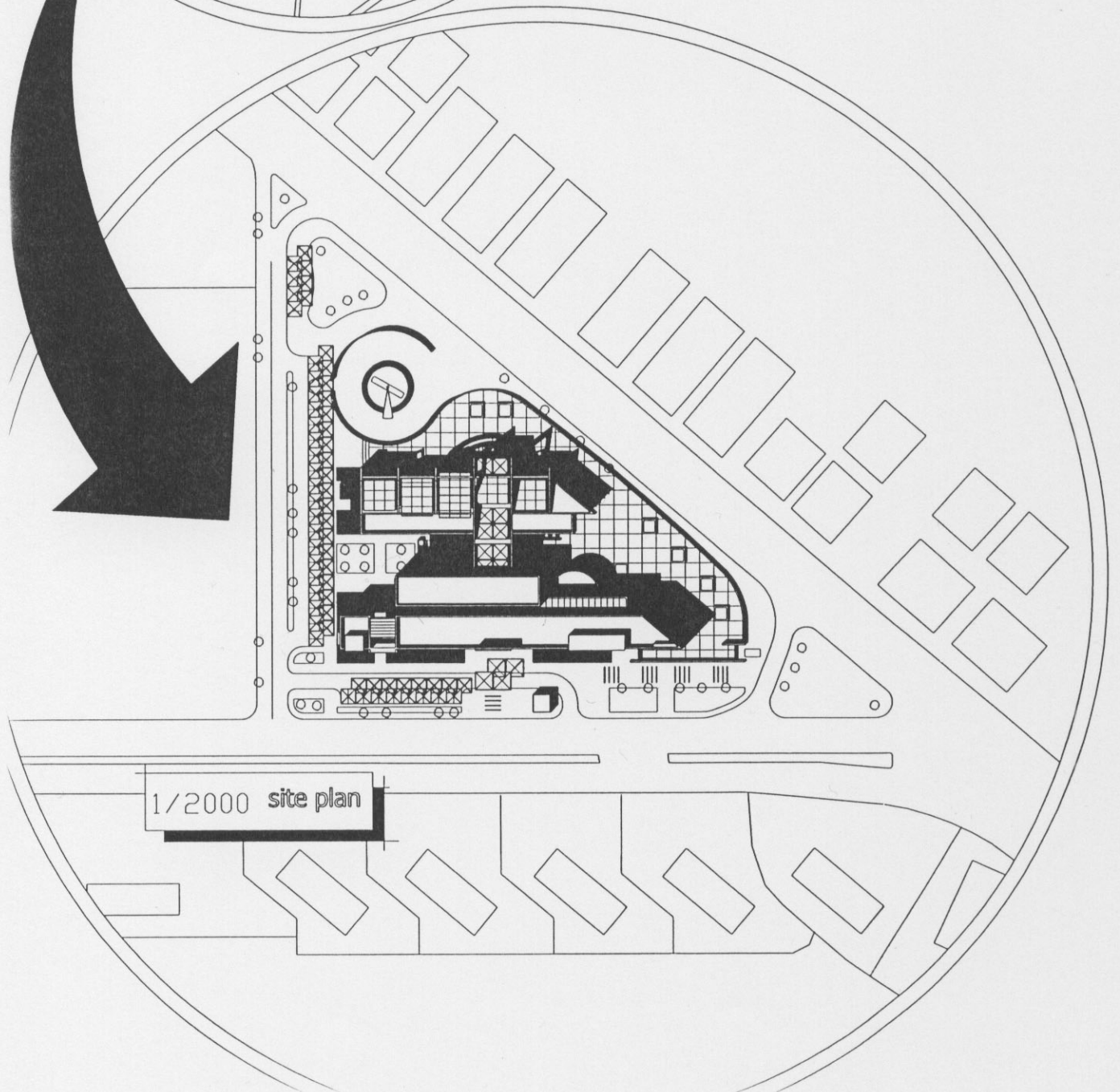
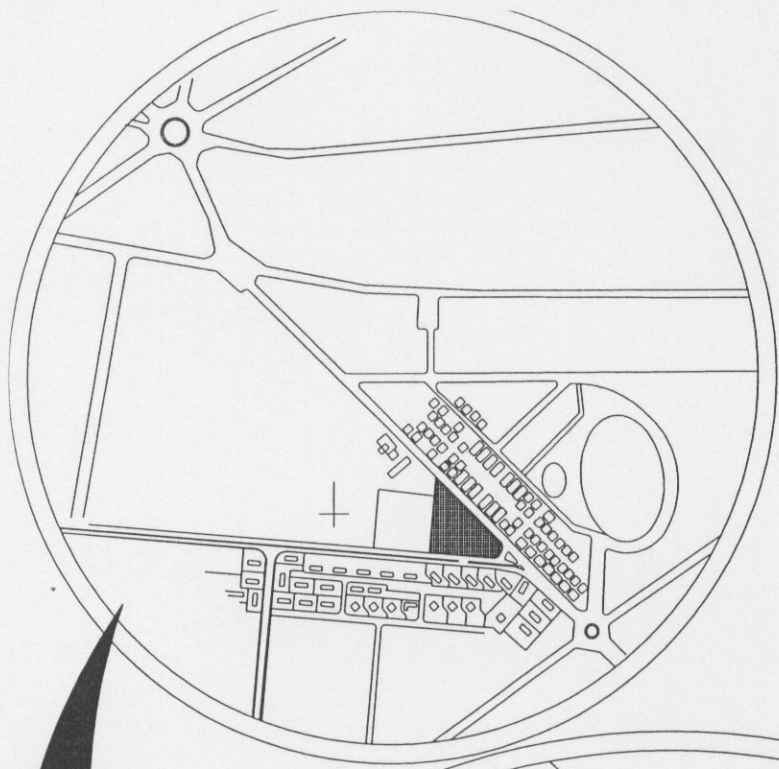
٢م ١٢٠٠	-عرض دائم: بمساحة إجمالية
٢م ٢٠٠	صالة علوم الفضاء
٢م ٢٠٠	صالة الفراغ الافتراضي
٢م ٢٠٠	صالة الاتصالات و الأقمار الصناعية
٢م ٢٠٠	صالة الآلات و التكنولوجيا الصناعية
٢م ٢٠٠	صالة الذكاء الصناعي
٢م ٢٠٠	صالة محاكاة الإنجازات العلمية
٢م ١٠٠٠	-عرض مؤقت: بمساحة إجمالية

سابعا - القسم التعليمي: بمساحة إجمالية ١١٥٠ م٢

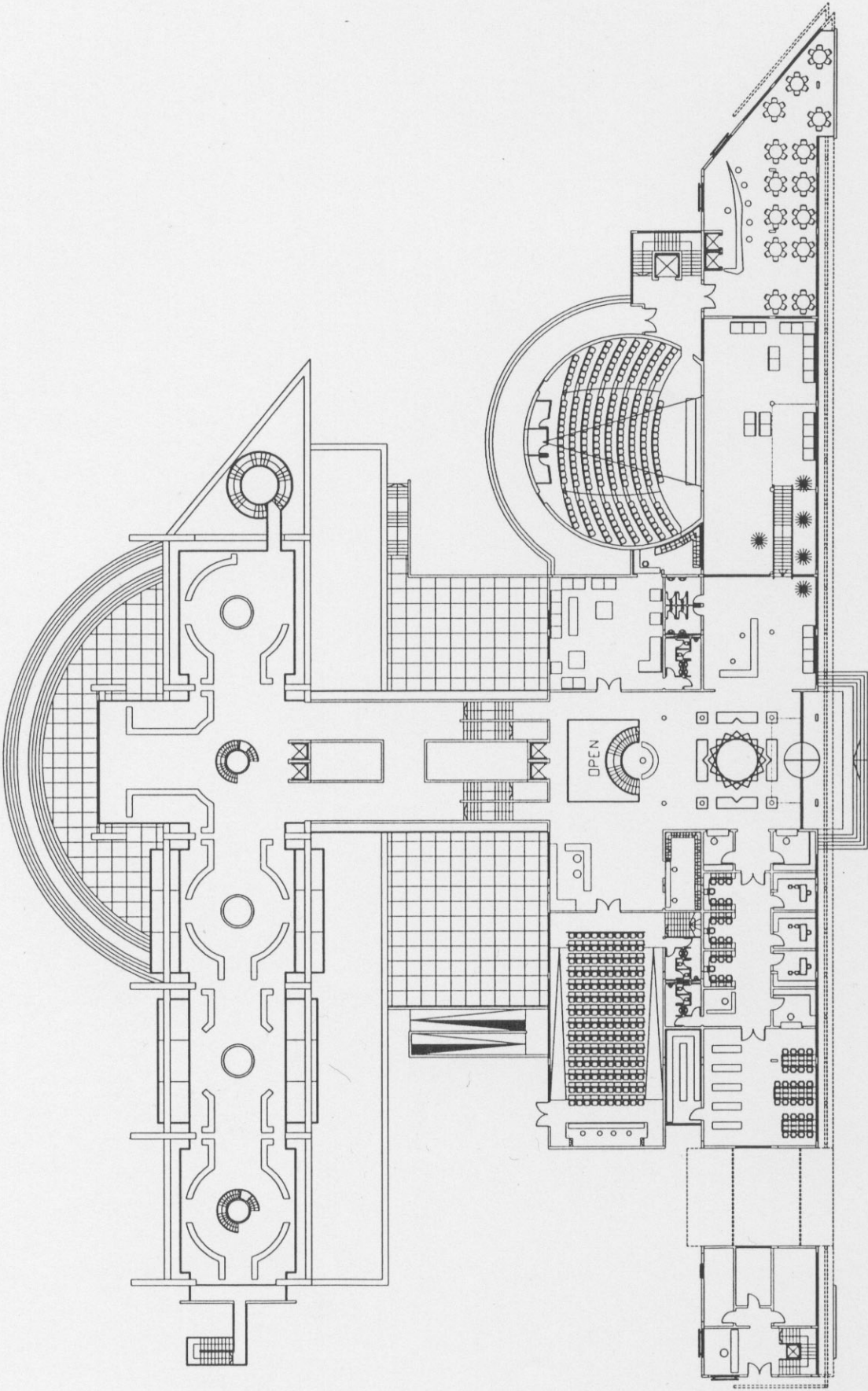
٢م ٢٤٠	-قاعات تدريسية عدد ٤ بمساحة
١٠٠ م	-قاعة سيمينار
	٢
٢م ٦٠	-٢مرسم
٢م ٦٠	-مخبر تعليمي
٢م ٦٠	-مخبر حاسب
٢م ٦٠	-غرفة مشرفين و أساتذة

ملحقات:

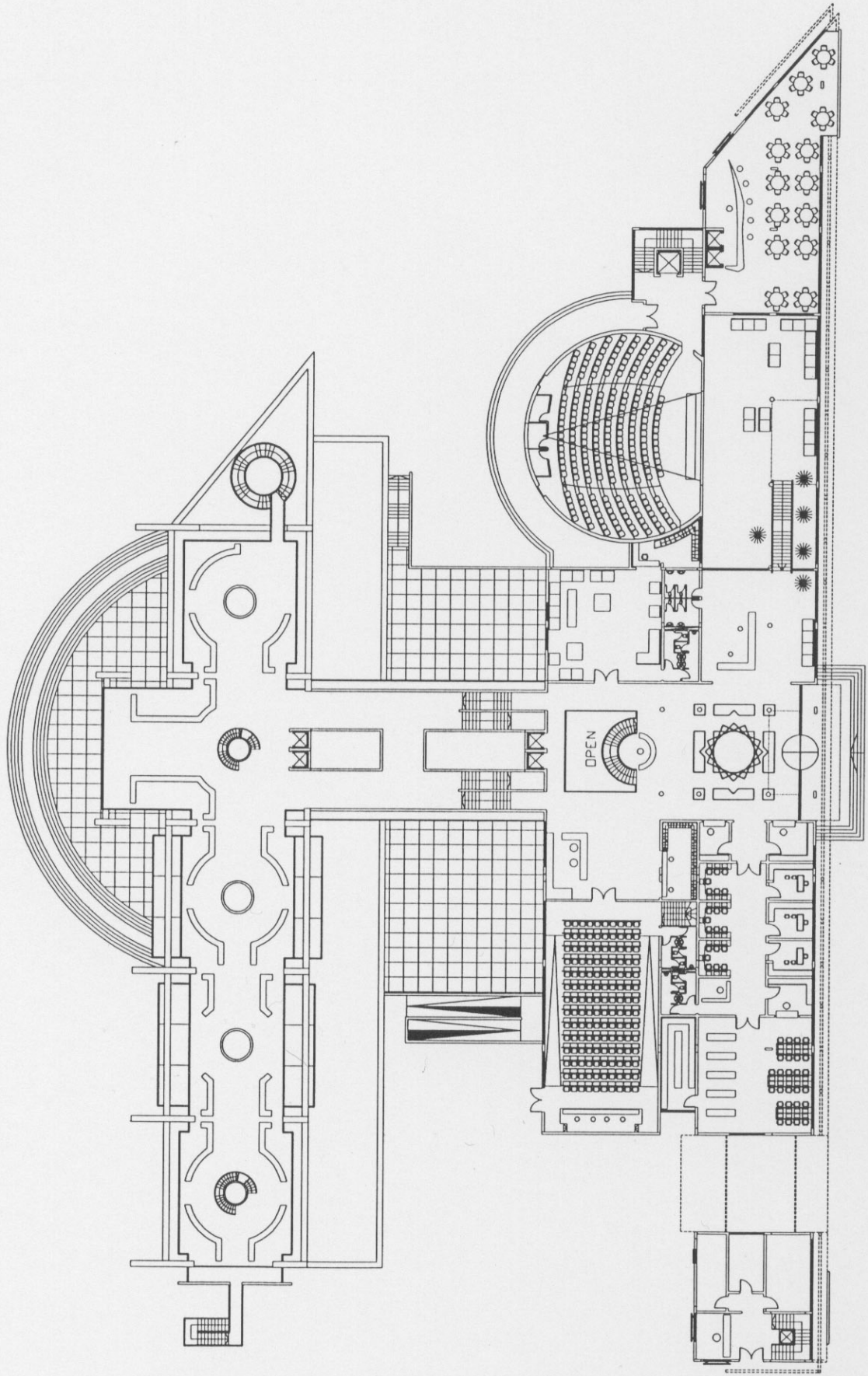
٤٠	موقف للسيارات يتسع لحوالي
١٦ خاص	سيارة للعموم
	أقسام عرض بالهواء الطلق
٢م ٥٠٠	مستودعات للمعروضات بمساحة
٢م ٢٠	قسم تقني : غرفة مهندسي الصيانة
٢م ٢٠	غرفة مولدة كهربائية
٢م ٣٠٠	قسم التدفئة و التكييف



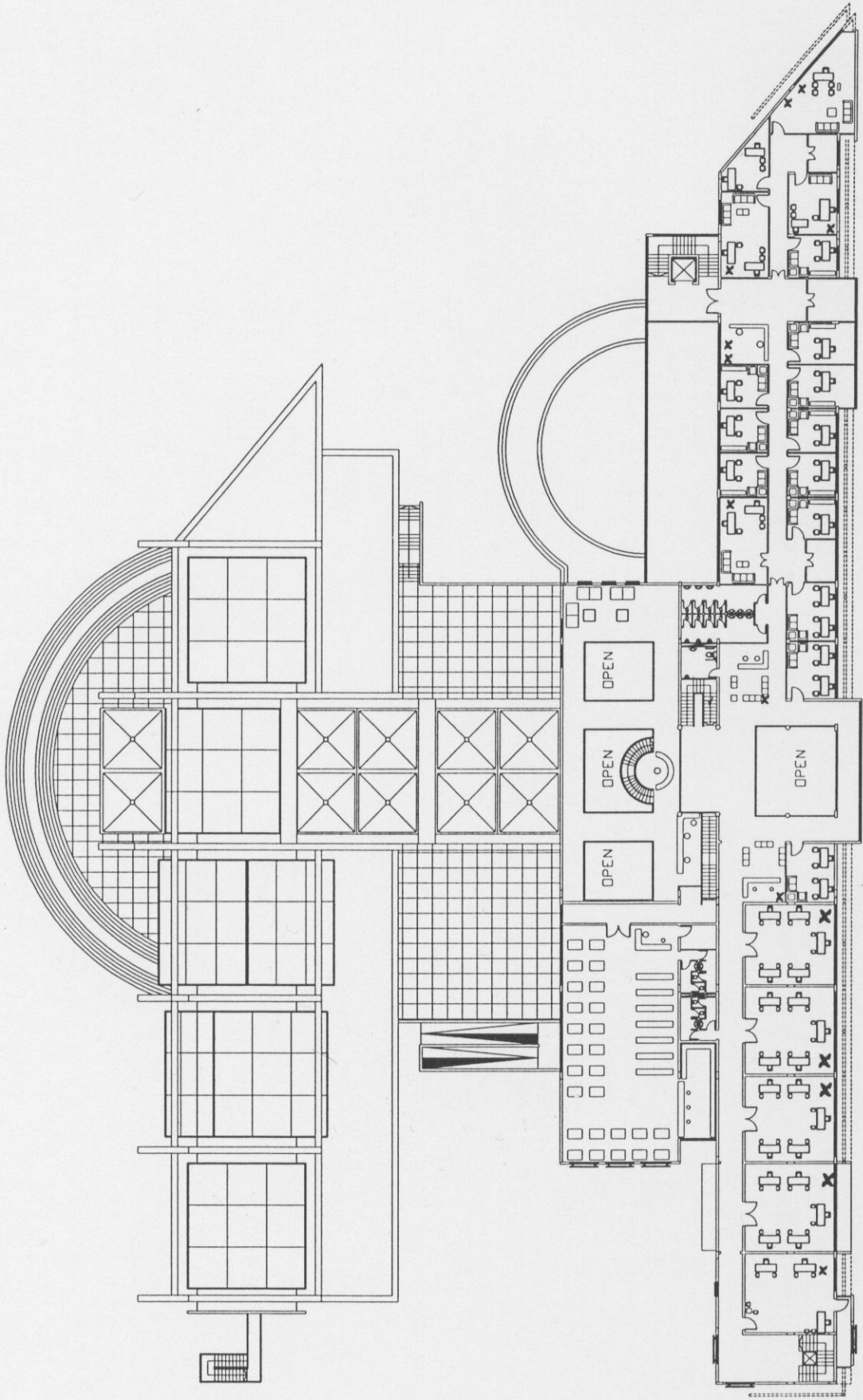
1/2000 site plan



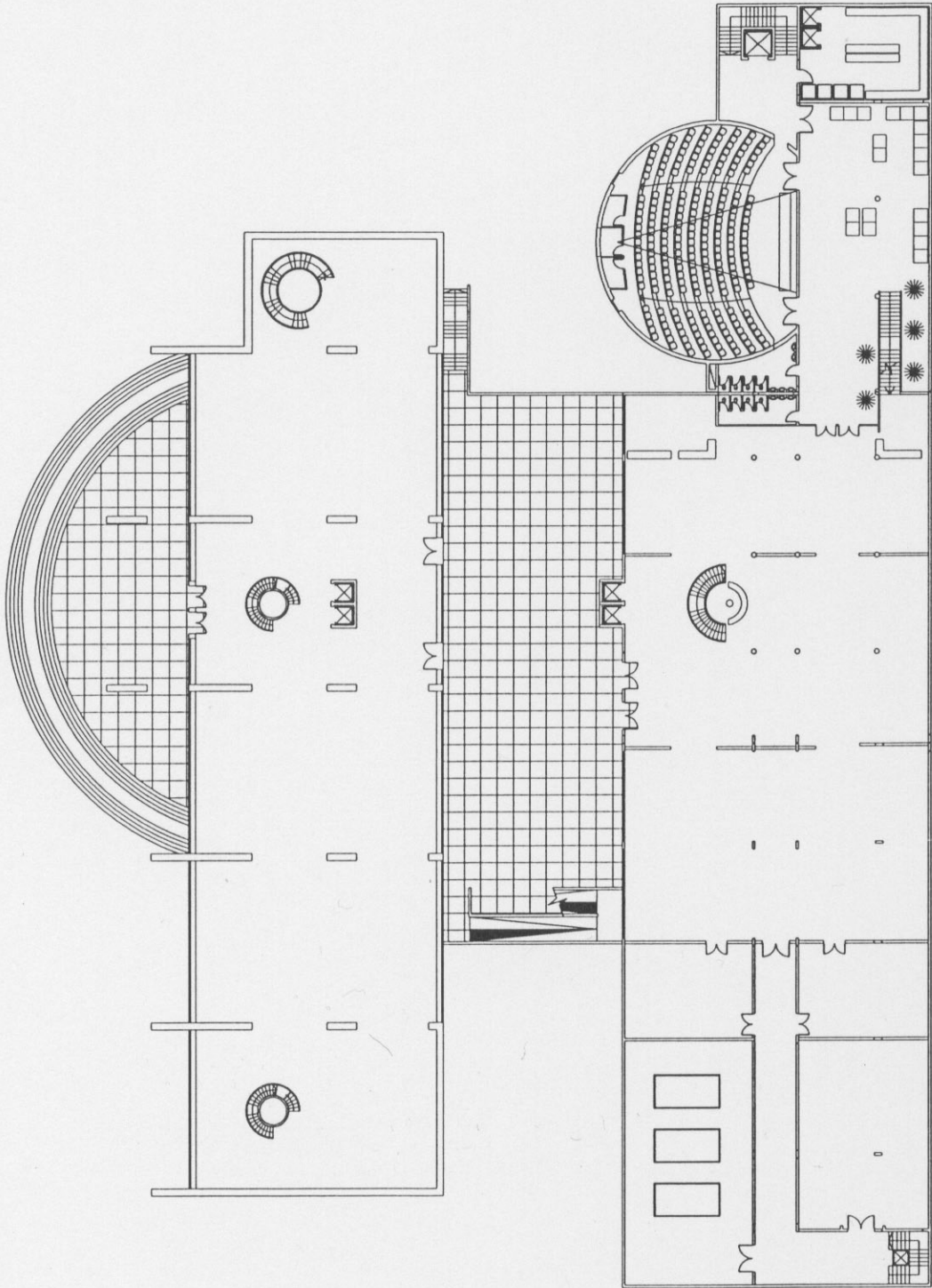
1/500 ground plan



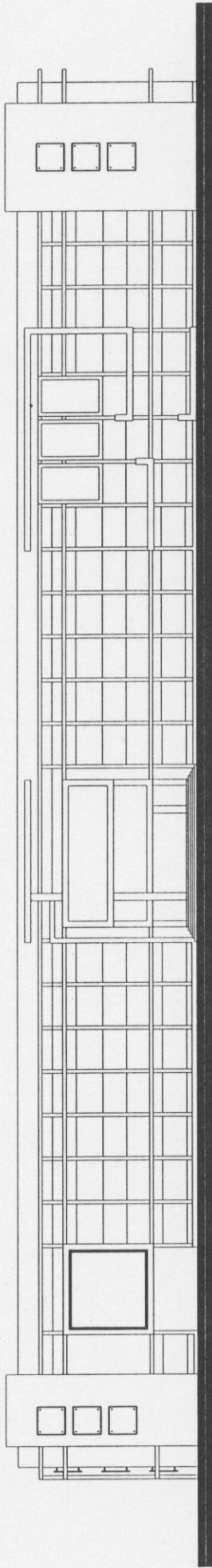
1/500 first plan



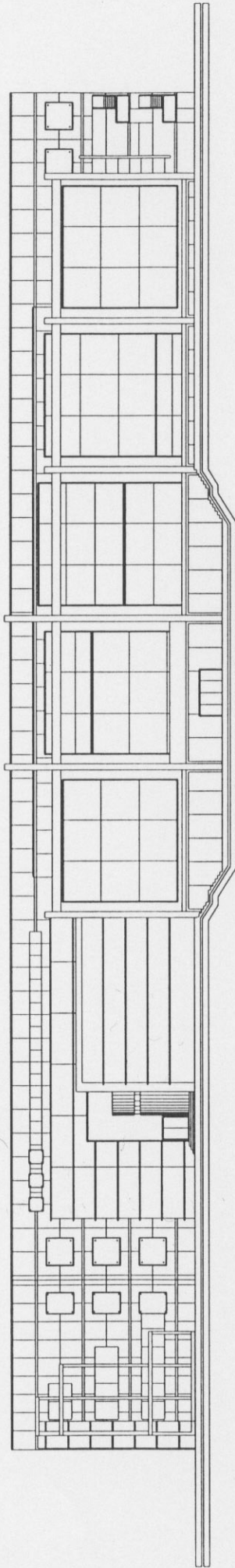
1/500 second plan



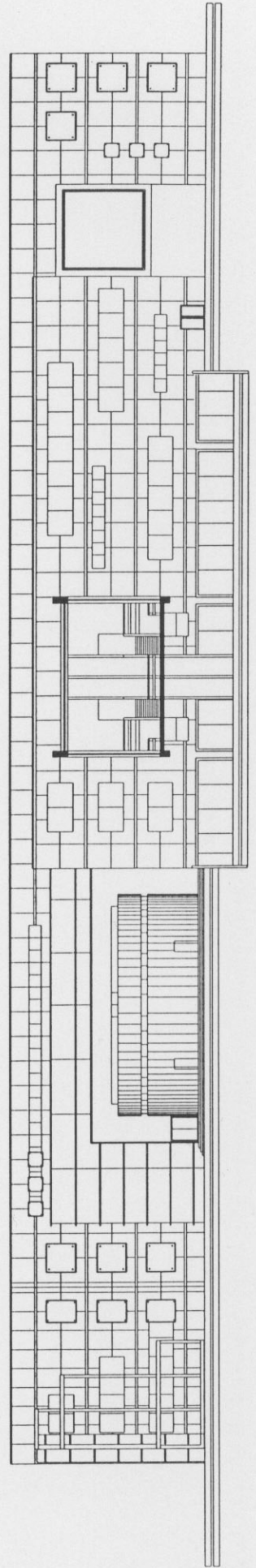
1/500 basment



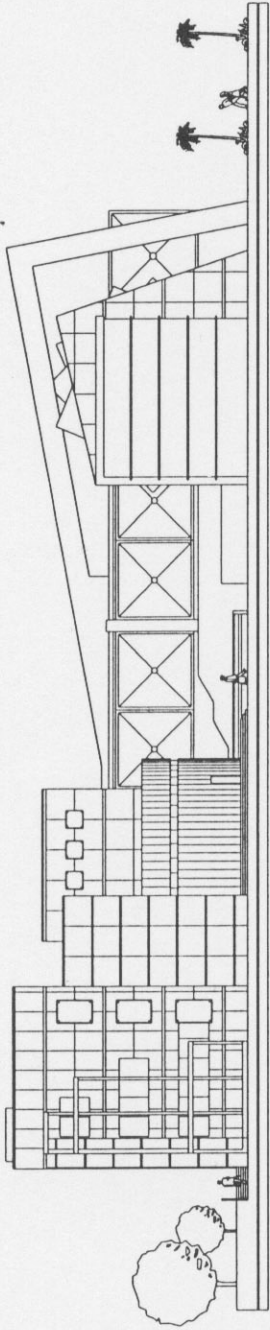
1/500 main elevation



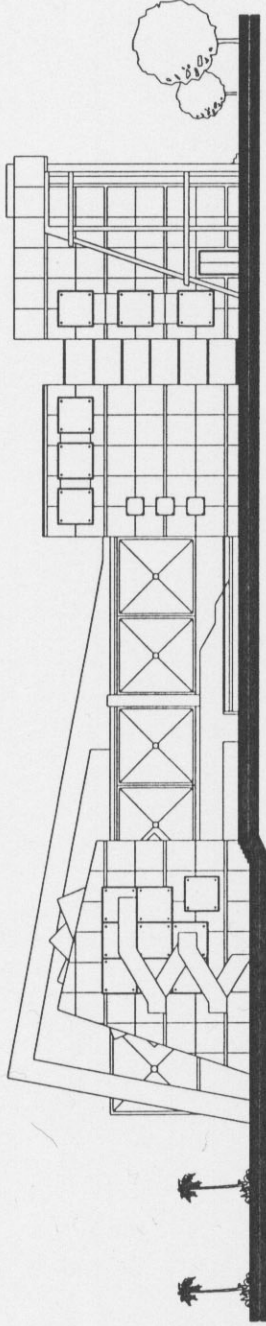
1/500 back elevation



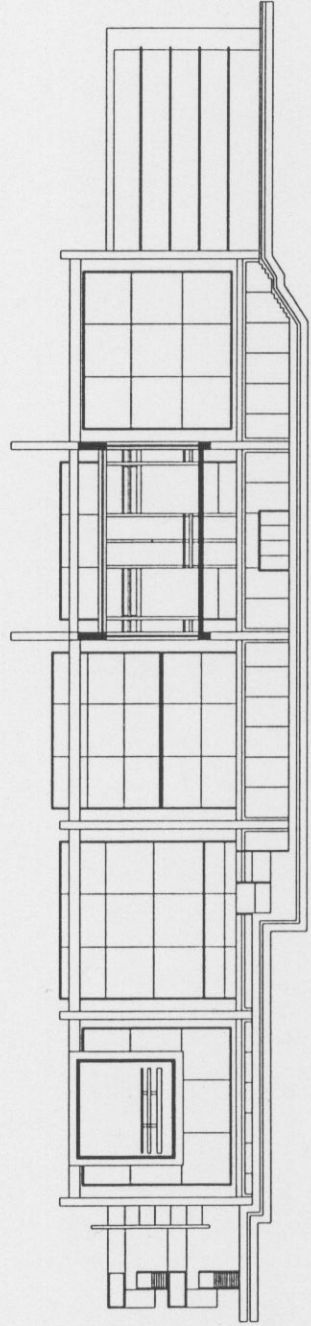
1/500 interior elevation



1/500 east elevation



1/500 west elevation



1/500 interior elevation