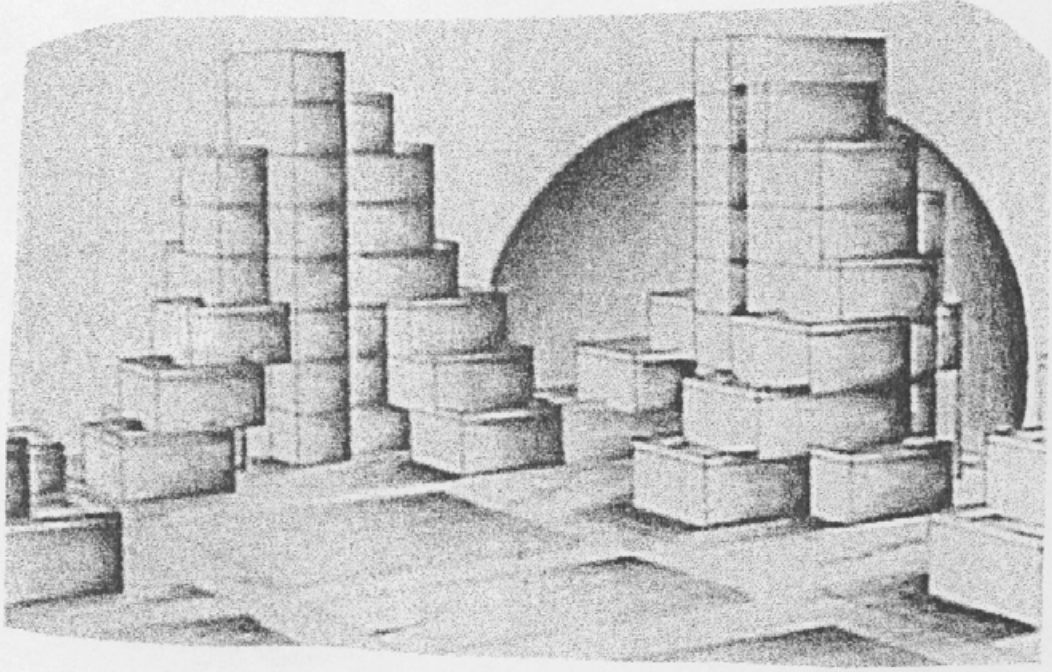


جامعة دمشق  
كلية الهندسة المعمارية

## تنظيم منطقة سكنية قرب حي العنوي



دراسة أعدت لنيل شهادة البكالوريوس في الهندسة المعمارية

تقديم:

نسرين بيطار

غادة عيون

إشراف:

د. م زياد مهنا

د. م جمال الأحمر

د. م عامر جبيري

# جامعة دمشق

كلية الهندسة المعمارية

## مشروع تنظيم منطقة سكنية غرب حي العدوي (أرض الديوانية)

### • الموقع:

على أرض مساحتها / ٦٦٠٠٠ / متر مربع غرب حي العدوي حدودها:  
من الشمال: أوتوستراد العدوي.  
من الغرب: امتداد شارع الثورة.  
من الجنوب: شارع مرشد خاطر.

### • الوضع الراهن:

تقوم على الأرض مجموعة من البيوت العربية القديمة والمهدمة مع بعض البيوت القائمة بحالة سيئة مع وجود عدد من الأبنية الجديدة التي نفذت تبعا " للمخطط التنظيمي الذي طرحتة المحافظة.

### • مقترح المحافظة:

وضعت المحافظة المخطط التنظيمي للمنطقة وفق النظام العام المتبع في دمشق حيث راعت فيه أسلوب السكن المنفصل والوجائب المحيطة به .

### • فكرة المشروع:

تم تصميم المشروع على أساس تحقيق التعايش الداخلي الذي يؤدي الى خلق جو اجتماعي بين السكان.

### • الموقع العام:

يبين الموقع العام كيفية توزيع التجمعات السكنية ووضعها على محيط الأرض وذلك لتحقيق هدفين معا" وهما تحقيق امكانية تحلّم سهلة في حال وصول سيارات الخدمة (اسعاف-اطفاء.....) لكل منزل بسرعة وسهولة, وكذلك لخلق فراغ داخلي يحقق تعايش بين السكان.

ومن ناحية أخرى تمت دراسة توضع المرافق العامة ومرافق الخدمة في منطقة مركزية ~~وتخدم~~ <sup>القريبة منها</sup> المناطق الخارجية بسهولة ودون الحاجة لدخول السيارات الى داخل المشروع.

وقد تم توزيع مواقف السيارات بشكل منتظم ومدروس بحيث يتم استيعاب جميع السيارات العائدة للسكان ولغيرهم.

يحتوي المشروع روضة أطفال تم دراستها ودراسة موقعها بشكل يخدم جميع سكان المشروع وامكانية الوصول اليها بسهولة من خارج المشروع.

وتتألف الروضة مما يلي:

أ-القسم الاداري:

١- ادارة.

٢- مشرفات.

٣- مدرسات.

ب- الصفوف: وهي موزعة كما يلي:

١- صفوف تضم أطفال دون الستة.

٢- صفوف تضم أطفال حتى ستة سنوات.

٣- صفوف تضم أطفال من ستة الى ثمان سنوات.

ولكل صف صف في الهواء الطلق.

كما يحتوي المشروع مركزا "تجاريا" مؤلفا من طابقين يحوي:

١- محلات تجارية في الطابق الأرضي.

٢- سوبر ماركت في الطابق الأول.

٣- كافيتيريا على طابقين.



كما تم توزيع أكشاك للخدمة بشكل منتظم ومدروس ضمن أرض المشروع لتخدم كافة الأبنية بالخدمات السريعة.

كما تم التأكيد على الناحية التجميلية والبيئية ضمن منطقة أرض المشروع حيث تمت دراسة المساحات الخضراء ومناطق الترفيه وألعاب الأطفال لاعطاء المشروع روح جديدة وتحقيق شبه حديقة داخلية مغلقة خاصة بسكان المشروع تعطي ربطاً "داخلياً" بين مختلف عناصر المشروع إضافة للعنصر الجمالي.

وقد تم تحقيق فكرة الانتقال من الفراغ العام الذي تمثله (الحديقة العامة) الى الفراغ الخاص الذي تمثله حديقة البيت الخاصة مروراً "بالفراغات النصف خاصة بكل تجمع على حدة" وتمت دراسة هذه الفراغات وربطها مع بعضها بشكل يؤمن مساحات خضراء واسعة وأجواء مناسبة للسكان.

#### • السكن:

فكرة السكن المقترحة هي عبارة عن سكن متراكب ومتراحي بانتظام بمقدار تيراس لكل شقة وبهذا يؤمن نماذج مختلفة من الشقق السكنية وبمساحات تؤمن الرغبات والقدرات المادية للأسر المختلفة:

#### ١- الطابق الأرضي:

عبارة عن ثلاث شقق سكنية مع حديقة لكل شقة مساحة كل شقة حوالي /١١٠/ متر مربع تحوي ٢ نوم + معيشة واستقبال + مطبخ وخدمات.

#### ٢- الطابق الأول:

عبارة عن ثلاث شقق متراكبة مع الطابق الأرضي ومتراجعة عنه مشكلة تيراس أو أكثر لكل شقة، مساحة هذه الشقق من ٧٥ الى ٨٥ متر مربع تضم ٢ نوم + معيشة واستقبال + مطبخ وخدمات.

#### ٣- الطابقين الثاني والثالث:

عبارة عن شقتين دوبيلكس بمساحة ١٧٠ الى ١٨٠ متر مربع لكل منهما مؤلفة من ٣ نوم + استقبال + معيشة + مطبخ وخدمات.

#### ٤- الطابق الرابع:



تم وضع حلين لهذا الطابق:

الأول: شقة واحدة بمساحة ١٢٠ متر مربع موزعة على بعض كتل المشروع مؤلفة من ٣ نوم

+ استقبال + معيشة + مطبخ وخدمات.

الثاني: شقتين بمساحة ٦٠ متر مربع (ستوديو).

٥- الطابق الخامس:

شقة بمساحة ١٠٠ متر مربع تضم ٢ نوم + معيشة + مطبخ وخدمات.

٦- الطابق السادس:

شقة بمساحة ٦٠ متر مربع .

٧- السطح:

يحتوي مستودع + غرفة خزانة.

تم اقتراح تغطيات خفيفة (تعريشات) وأحواض عرض ٧٠ سم في التراسات لمراعاة

خصوصيتها وحل مشكلة الكشف.

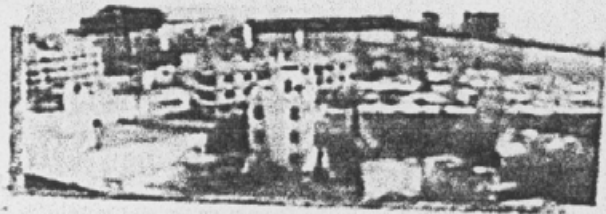
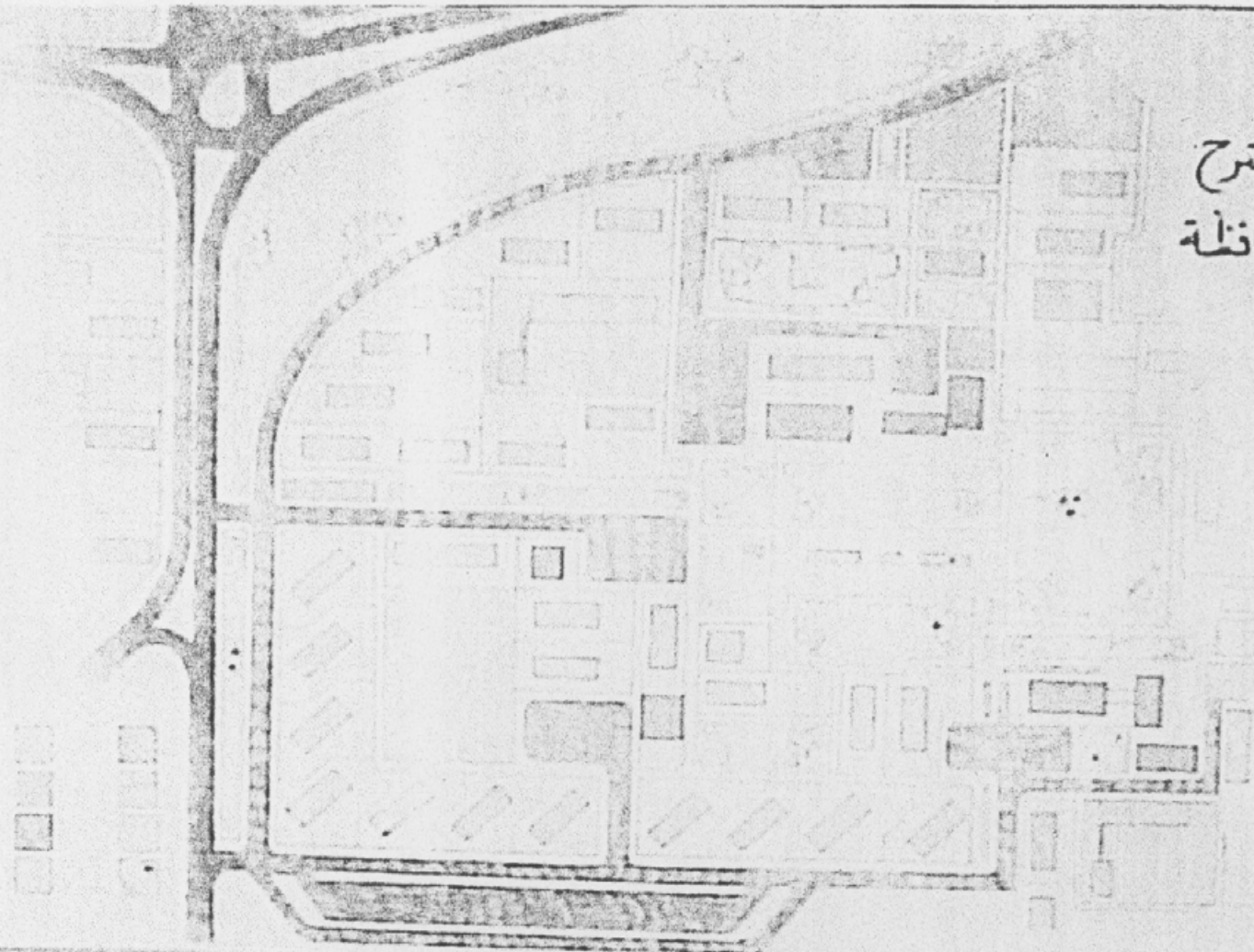
#### • الواجهات:

تمت دراسة الواجهات بشكل يتناسب مع السكن الحديث واختيار فتحات مناسبة للنوافذ مع

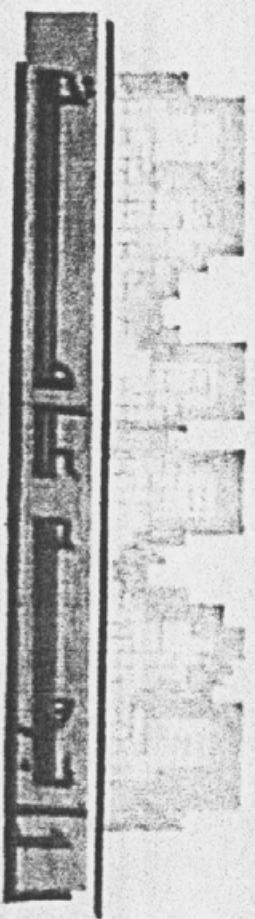
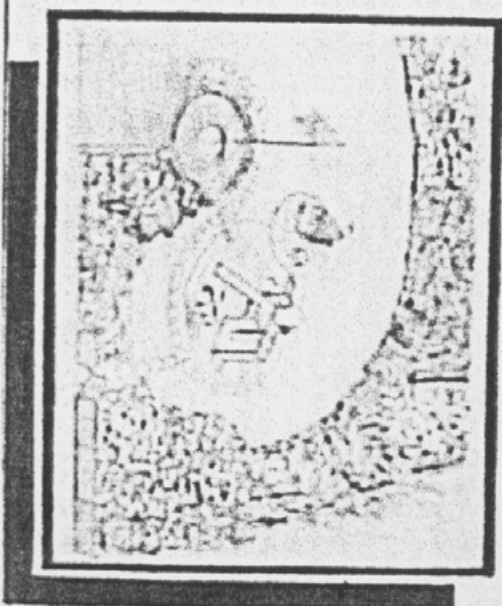
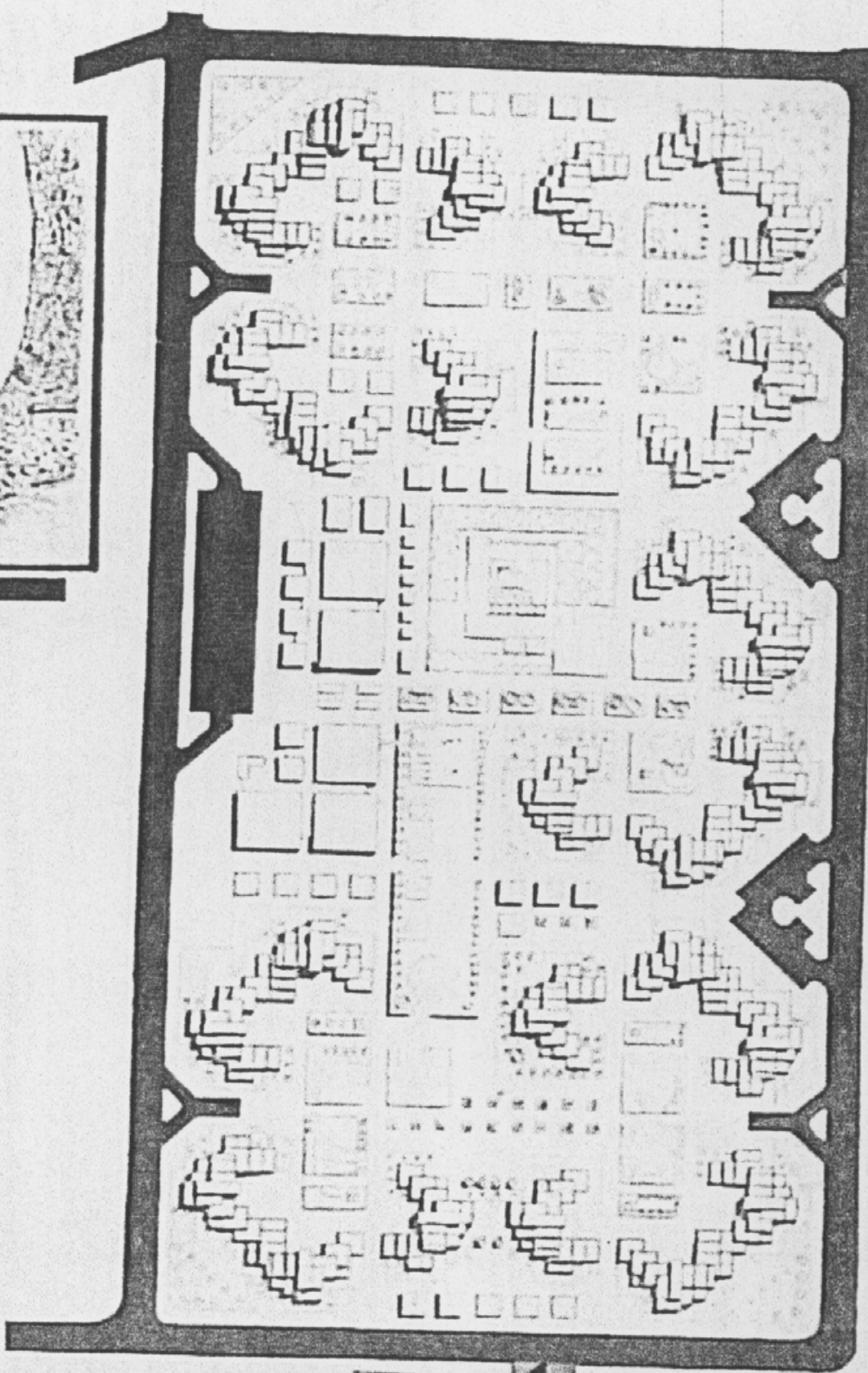
وجود حوض مغطى بخص خشبي مستوحى من البيوت العربية القديمة ومعالج بأسلوب

يتناسب مع السكن الحديث المقترح.

مقترح  
للحديقة



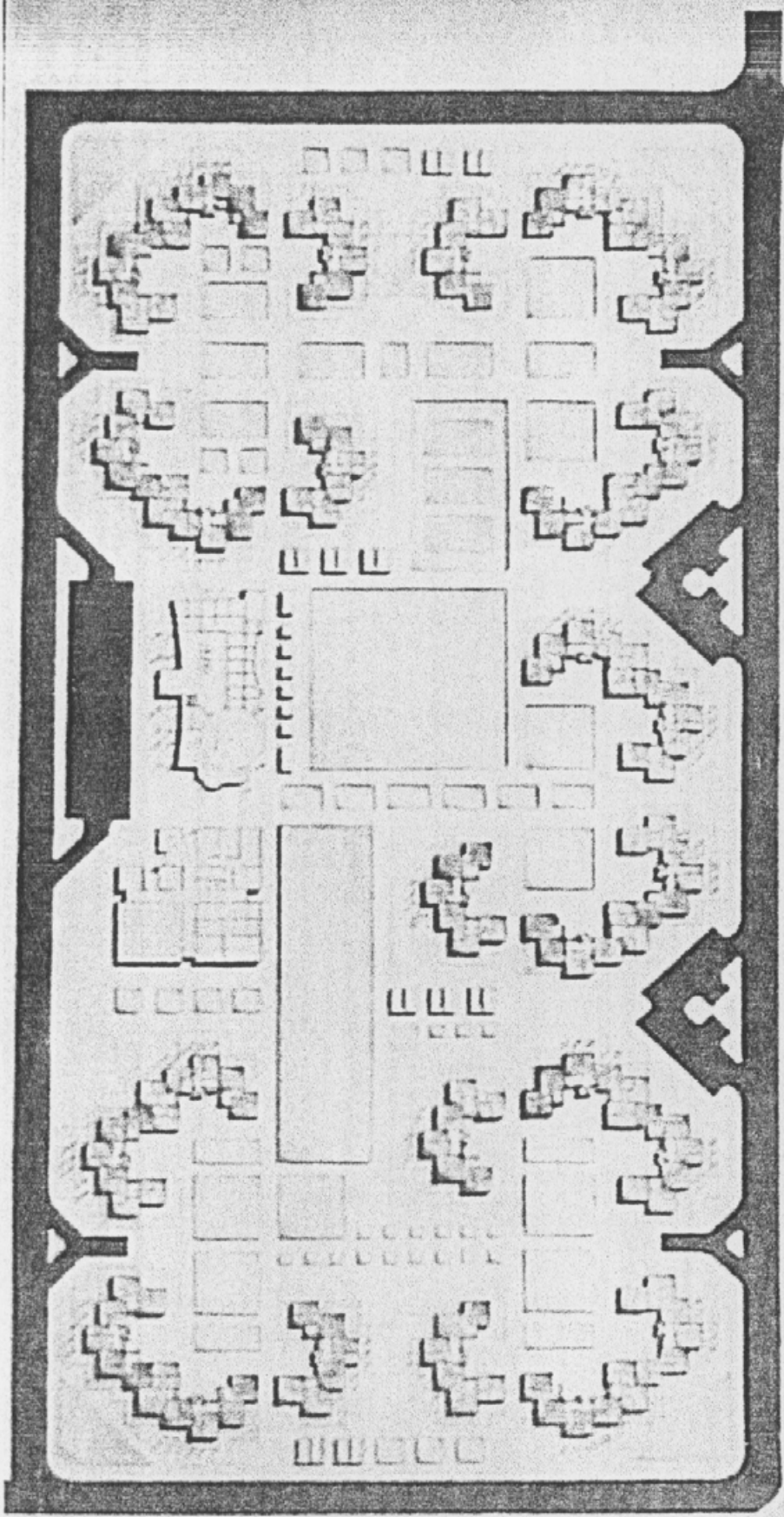
للموقع الراهن -



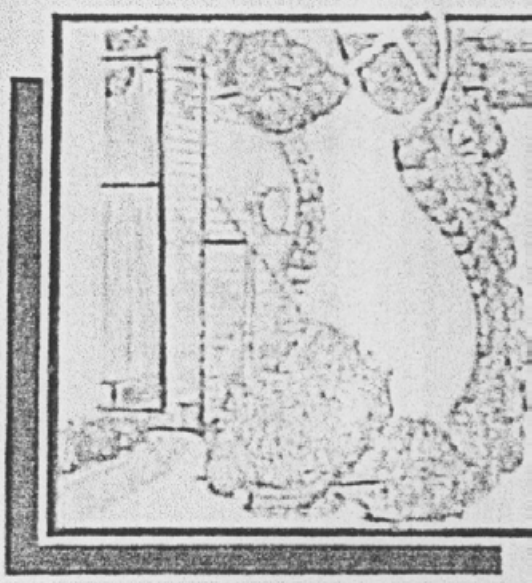
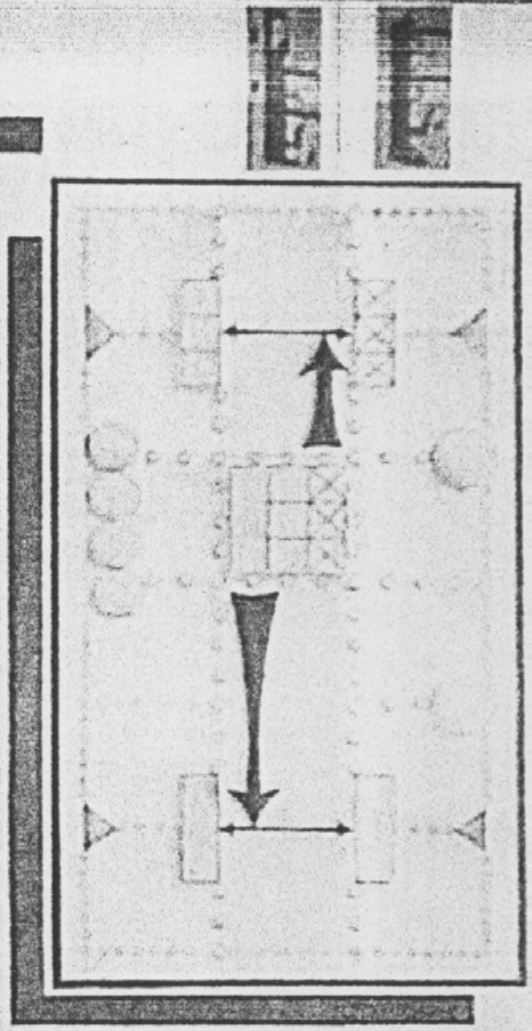
1/500

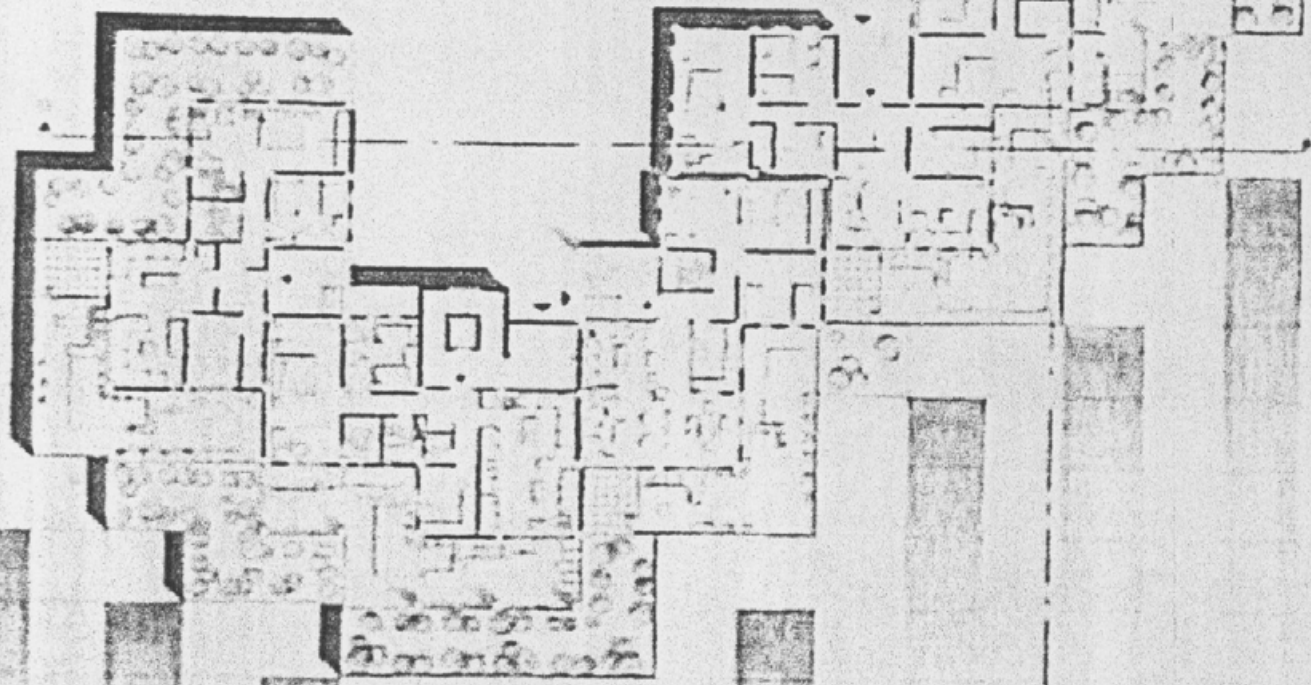
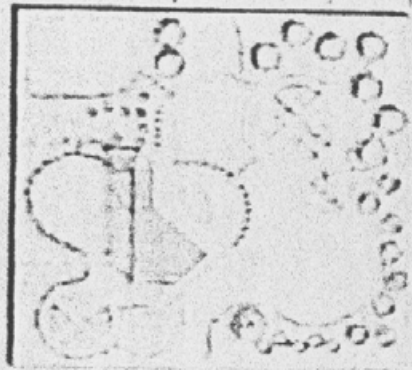
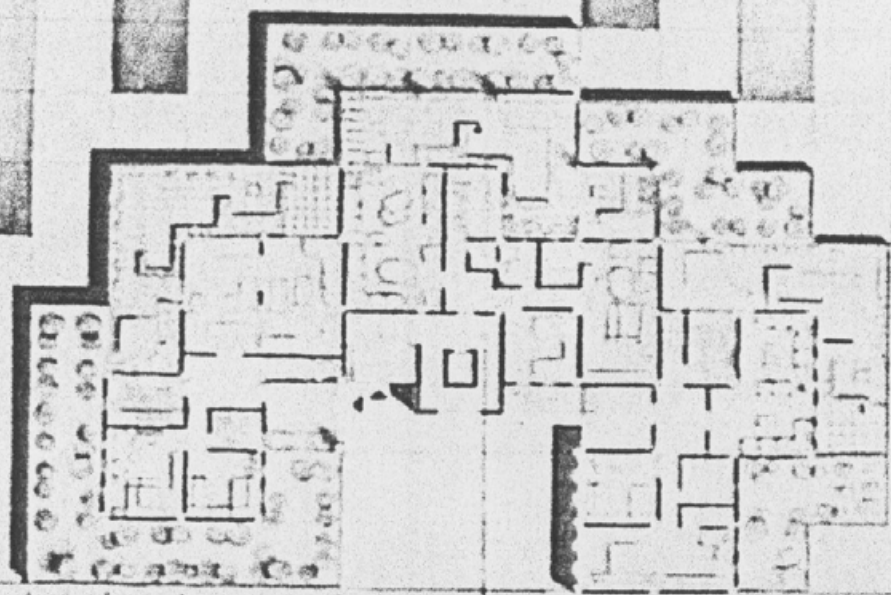






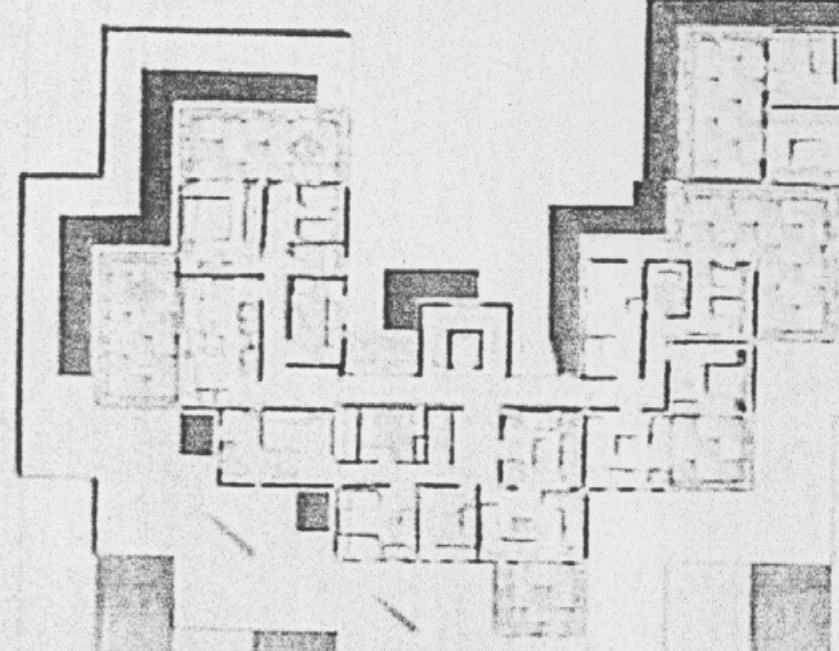
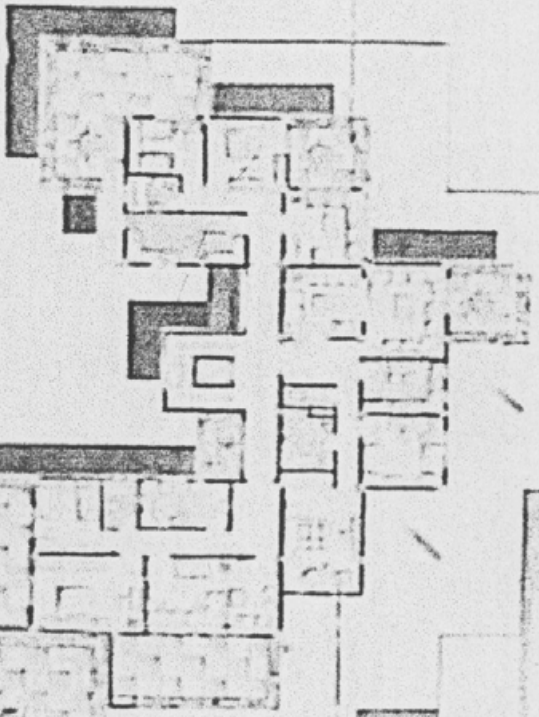
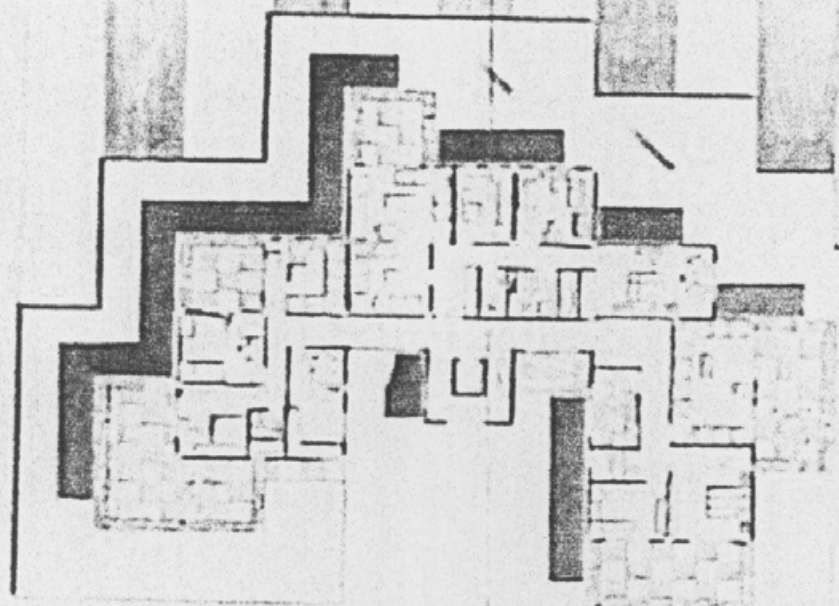
1/500







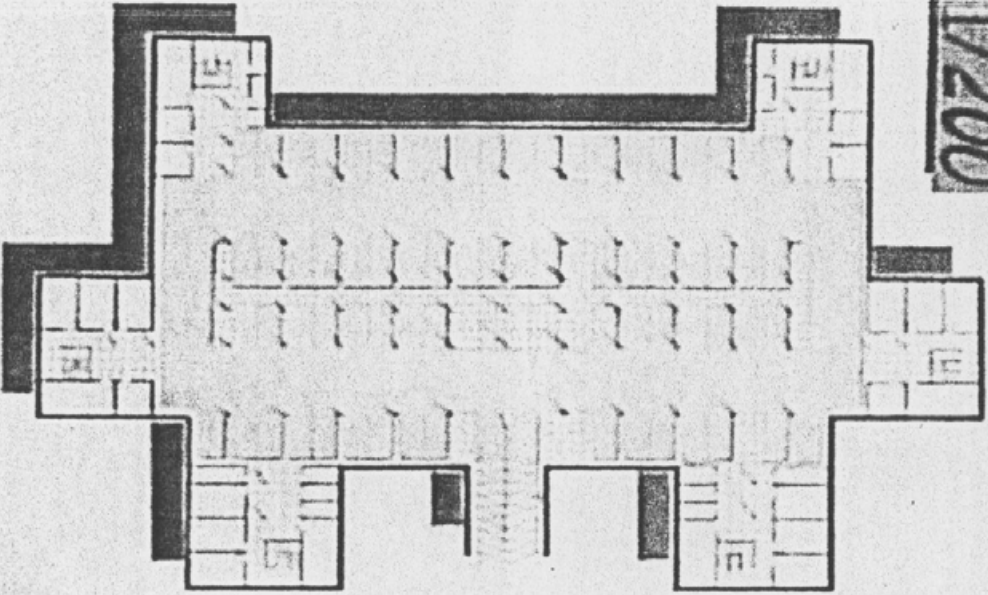
100-186-001



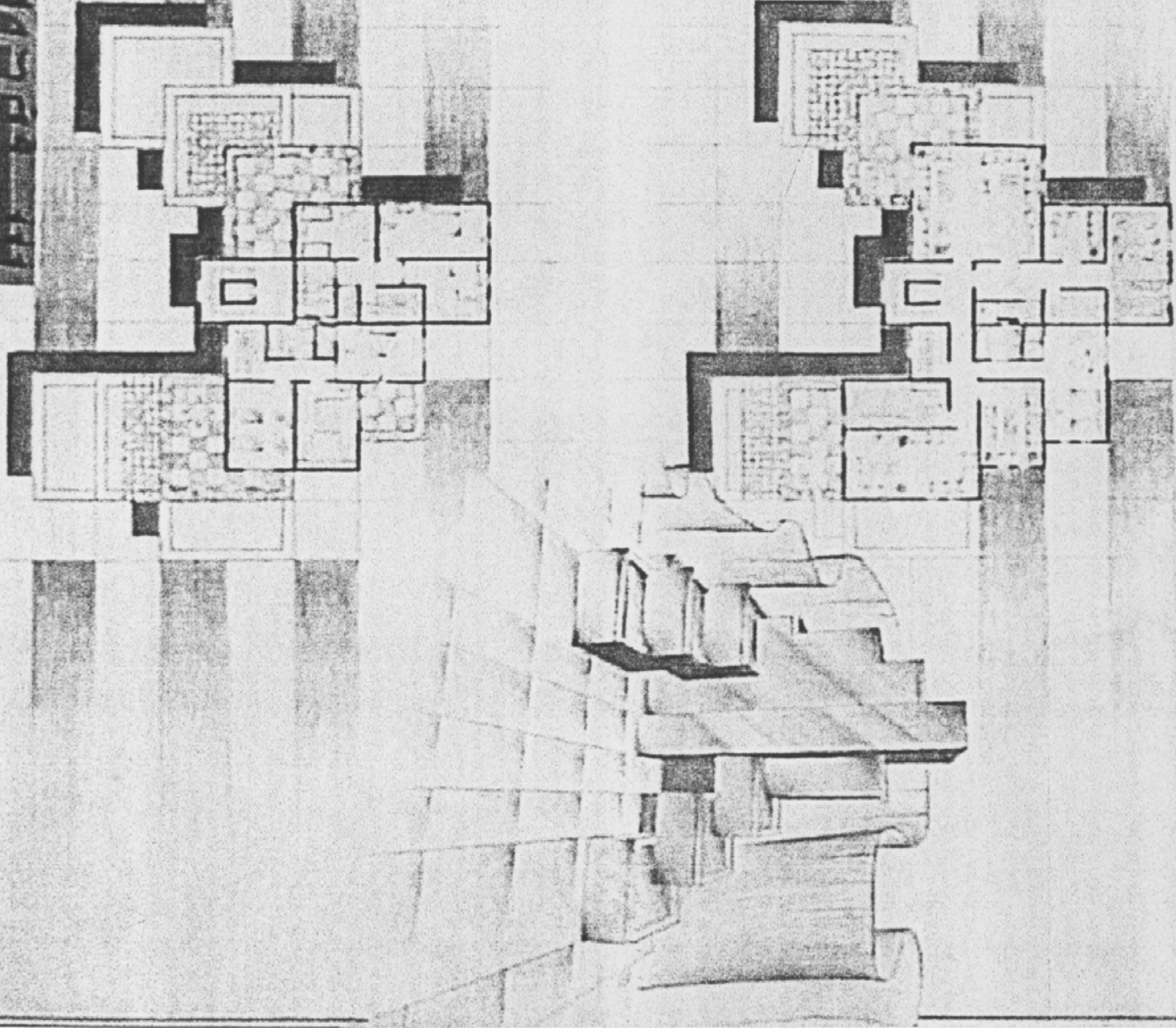


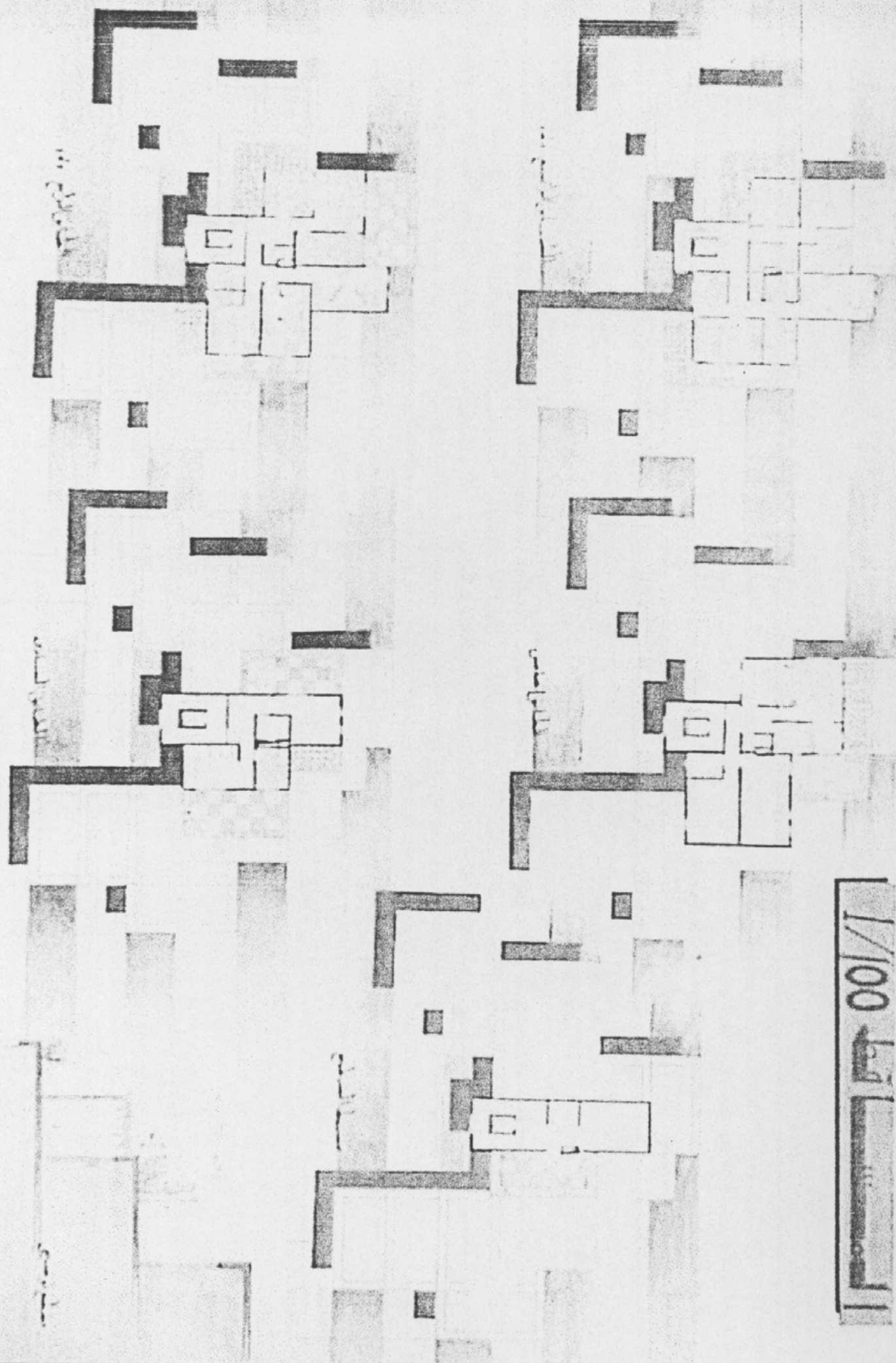
1/200

1/200



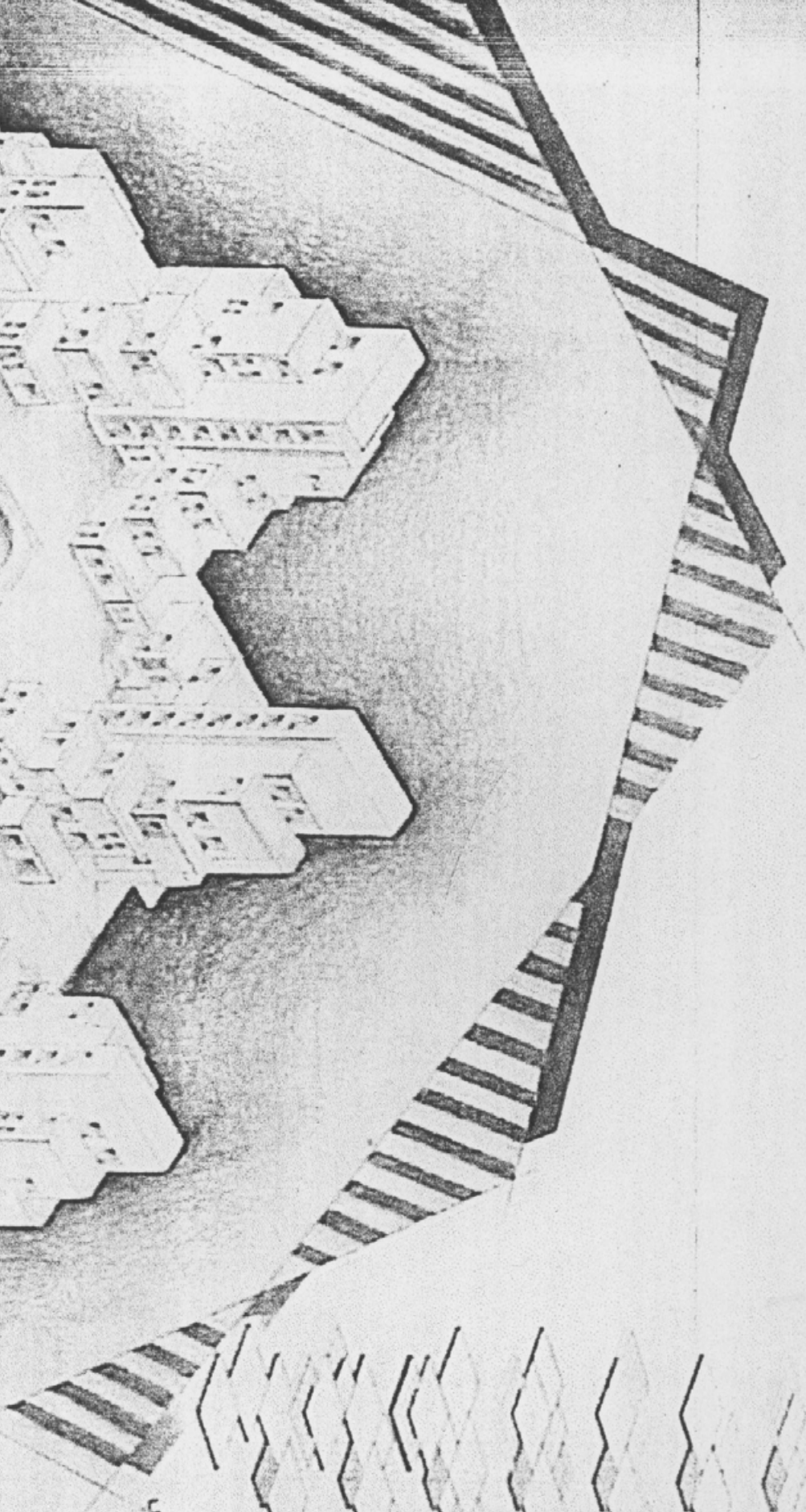
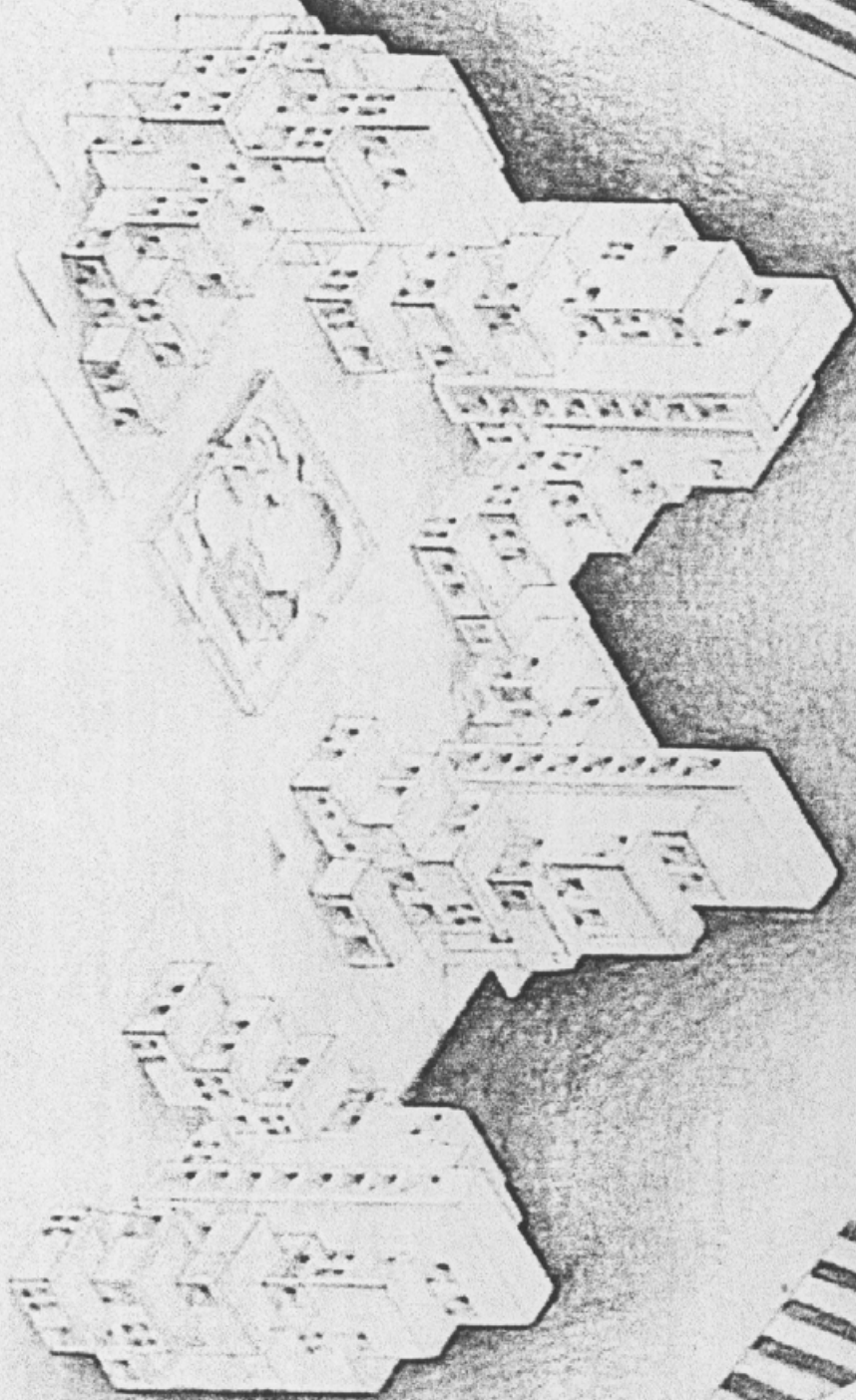
1/100



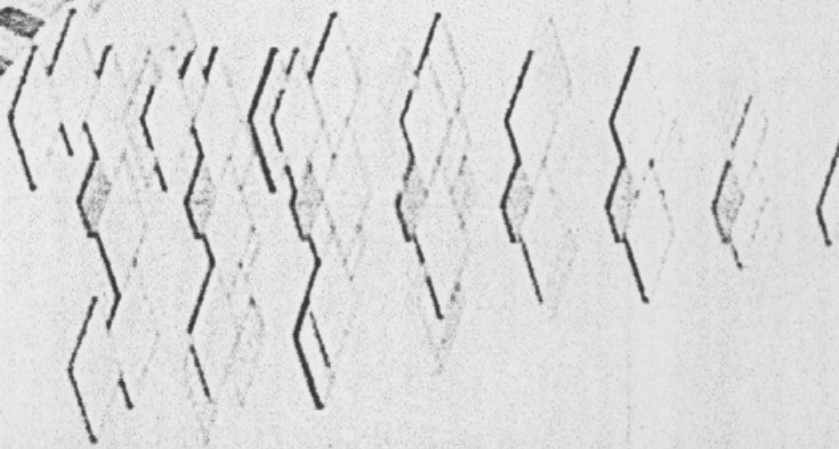


1/100

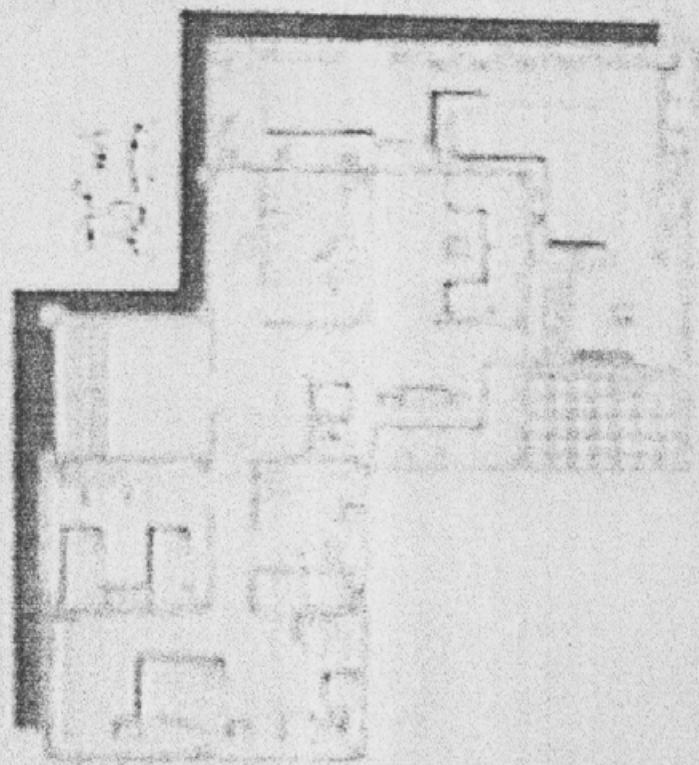
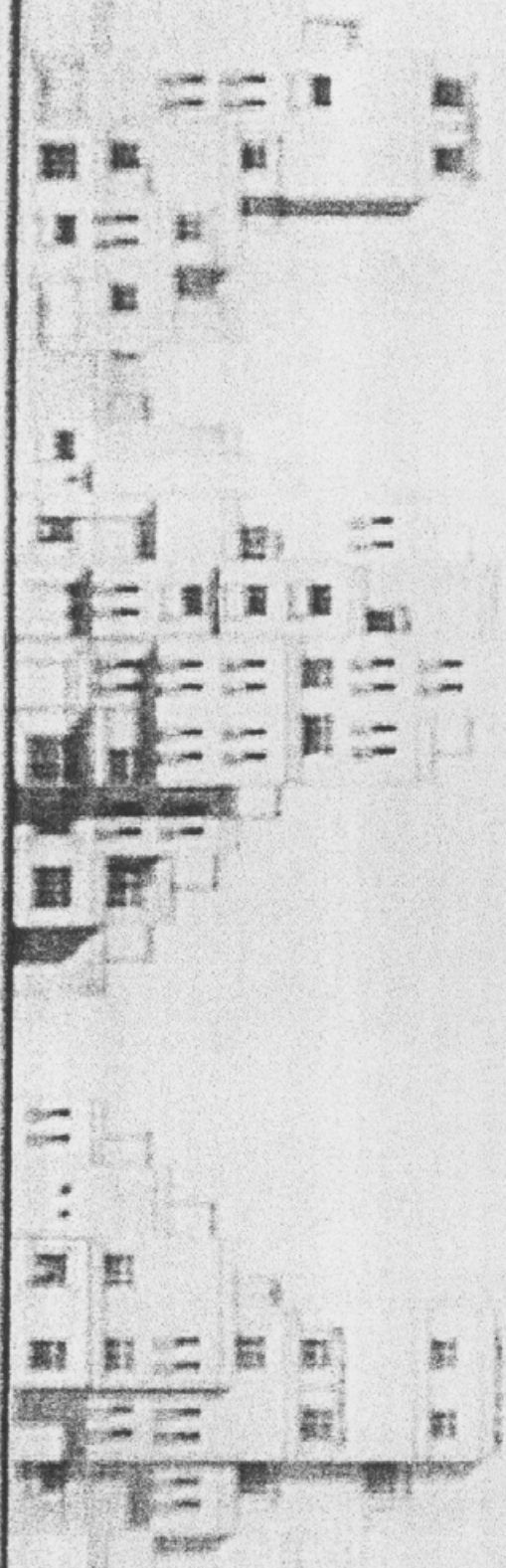


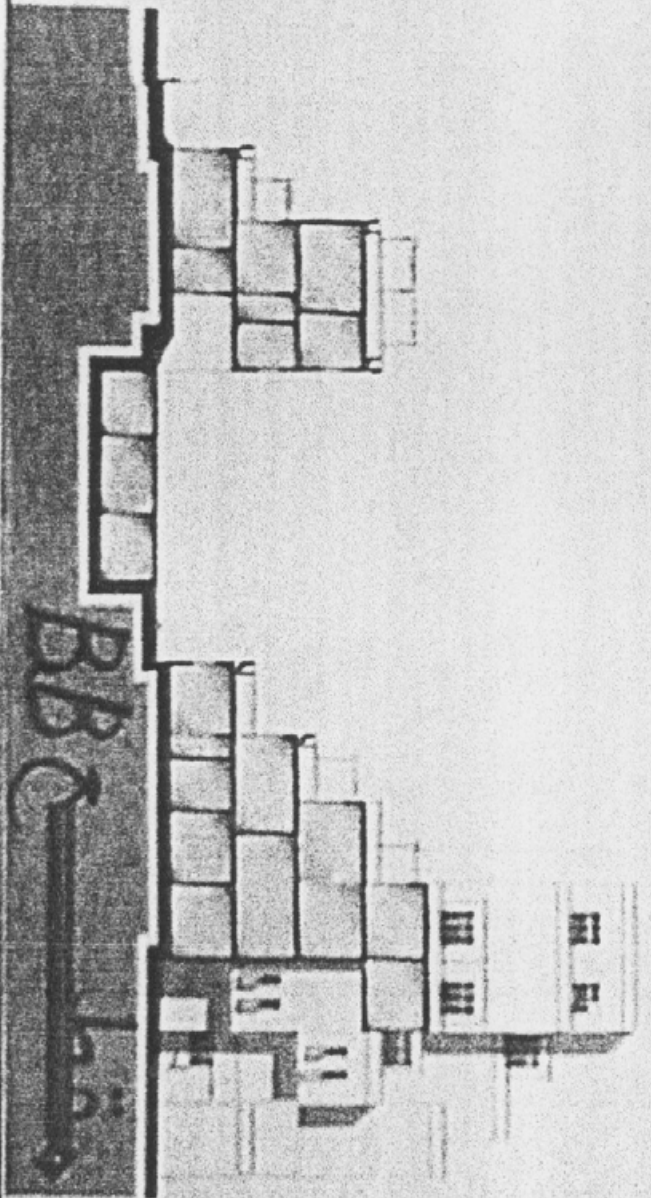
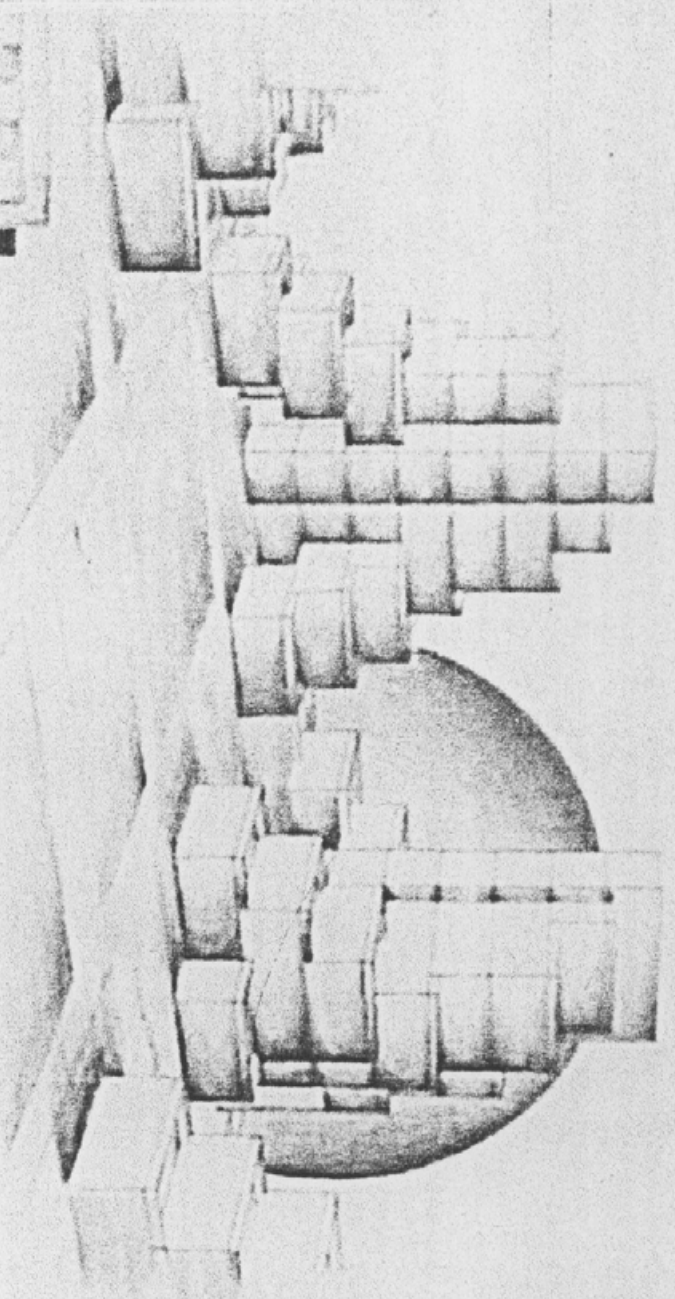
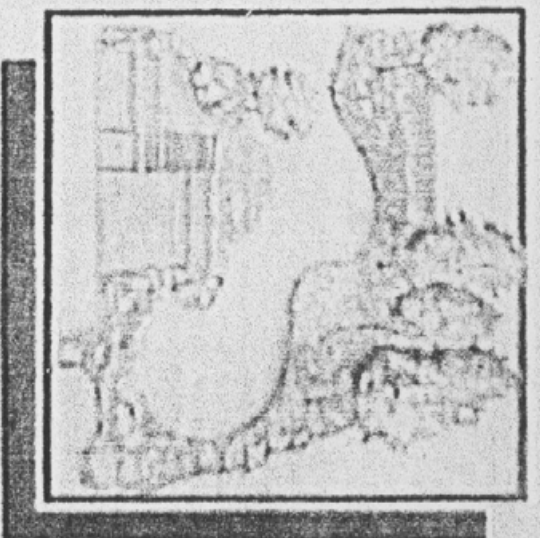


منظر تخیلی





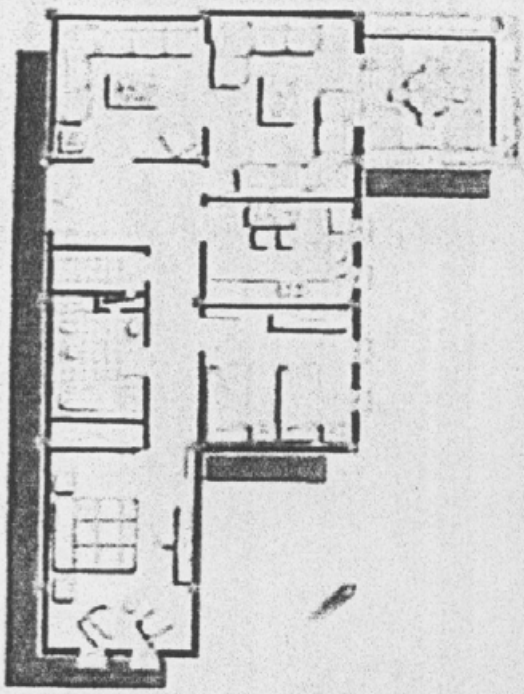




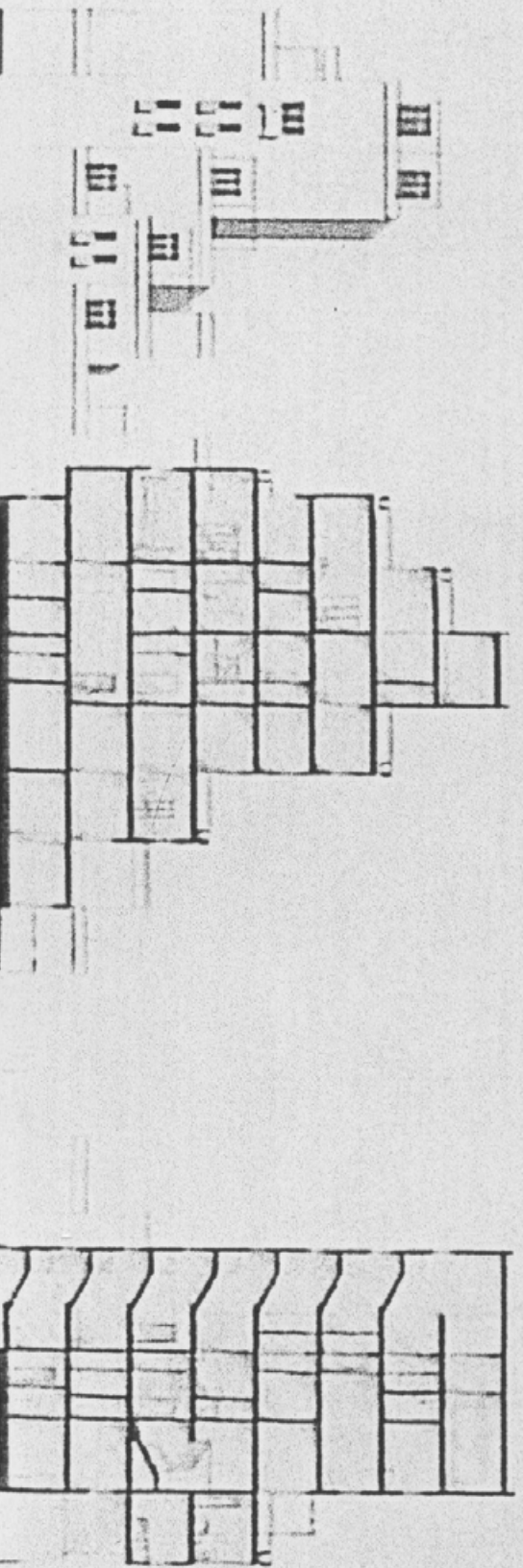
BB

مدرسه  
مبانی  
۷۸





— A · A —



— A · A —

