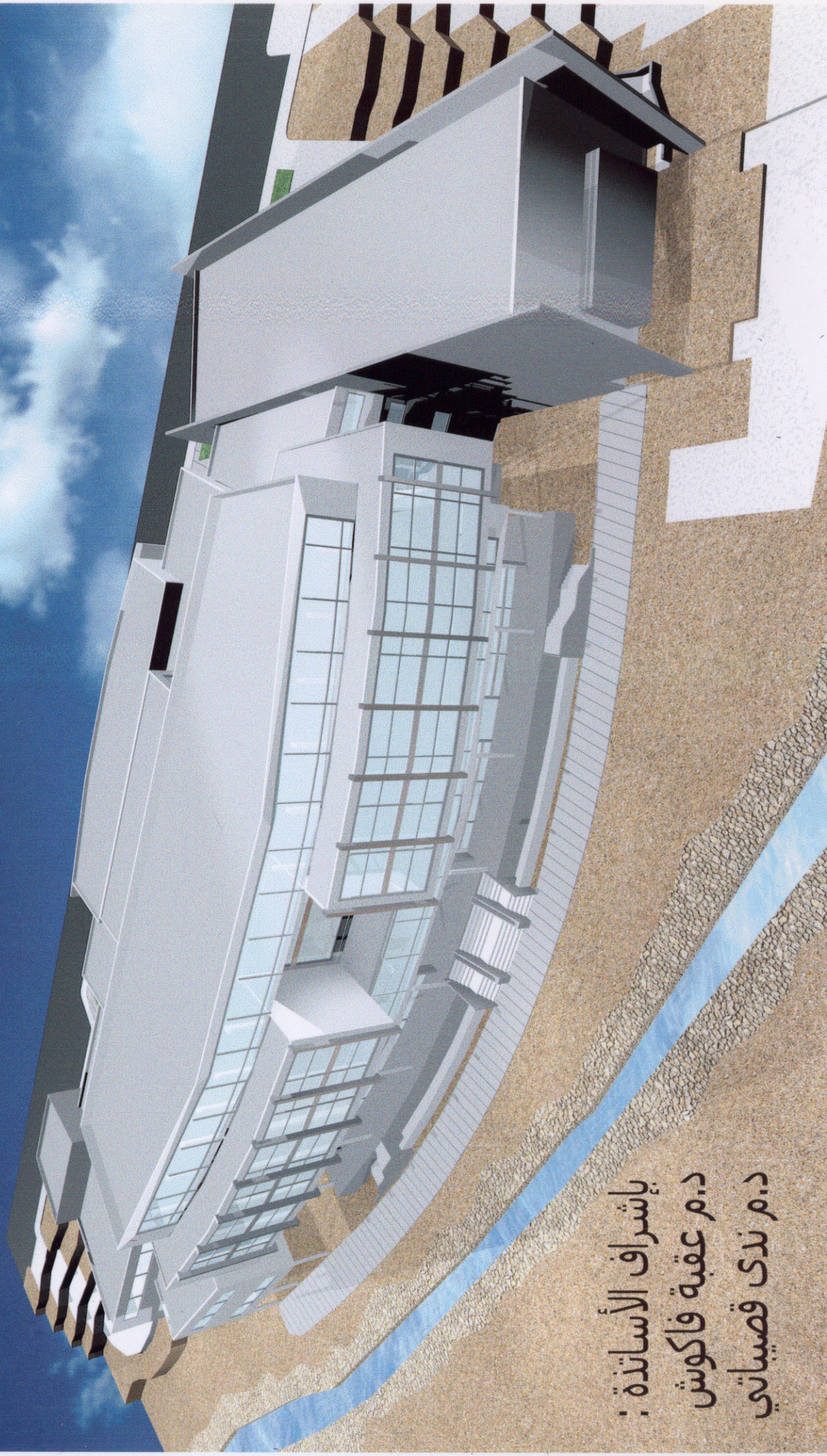


الجمهورية العربية السورية
جامعة دمشق

كلية الهندسة المعمارية

المكتبة المركزية لجامعة دمشق

تقديم الطالب : عزت منيرجي



ياشرف الأساتذة :

د.م عقبة فاكوش

د.م ندى قصباتي

الجمهورية العربية السورية
جامعة دمشق
كلية الهندسة المعمارية

مشروع مكتبة مركزية لجامعة دمشق

أعد المشروع لنيل درجة البكالوريوس في
الهندسة المعمارية دورة أذار (٢٠٠٤)

بإشراف الأساتذة : د.م عقبة فاكوش
د.م ندى قصيباتي

تقديم : عزت منيرجي

المكتبة:

مركز إشعاع ثقافي و عامي و حضاري، فالمكتبة تلبي حاجة الإنسان إلى العلم و الثقافة.
التعليم لم يعد يعتمد على التلقين المباشر أو الإملاء أو التقييد بكتاب مدرسي أو جامعي واحد ، بل أصبح يعتمد على نشاط الطالب الذاتي في تحصيل المعلومات و جمعها من الكتب و المراجع و الدوريات و غيرها..

موقع المشروع:

تقع أرض المشروع ضمن الحرم الجامعي في الموقع الممتد من كلية الحقوق و الشريعة و كلية العلوم شرقاً إلى كلية الهندسة غرباً و تطل على أرض المعرض شمالاً.
و ضمن الحرم الممتد من جسر الرئيس شرقاً إلى ساحة الجمارك غرباً ، توجد مجموعة من الكليات و المعاهد و المخابر التابعة لجامعة دمشق.
و يتميز هذا الموقع بقربه من تجمع باقي الكليات التابعة لجامعة دمشق (المزة) و المدينة الجامعية.

العناصر المؤثرة في الموقع:

- مساحة الموقع ٢٢٥٠٠٠ م^٢
- الإطلالة : على المنسوب المنخفض توجد إطلالة نحو أرض المعرض...و على المنسوب الأعلى توجد إطلالة باتجاه جبل قاسيون.
- الميل : يوجد جرف على الحدود الشمالية ارتفاعه حوالي ١٠ م باتجاه أرض المعرض..
- النهر : يحد الأرض من الشمال
- الرياح: رياح من الجهة الغربية..

الهدف من المشروع:

إنشاء مكتبة جامعية متخصصة تخدم طلاب البكالوريوس و الدراسات العليا و الباحثين من أعضاء الهيئة التدريسية ...

موقع المكتبة:

- أرض الجامعة المطلة في منسوبها السفلي على أرض المعرض و في منسوبها العلوي على جبل قاسيون...
- يحد الأرض من الشمال نهر بانياس ومن الجنوب طريق يصل بين كل من كلية الهندسة المدنية و المعمارية و المعلوماتية و بين كلية العلوم و الشريعة..
- للأرض جرف على حدودها الشمالية ارتفاعه بين ٨-١٠ م..

أقسام المكتبة:

- ١- قسم الخدمات المكتبية
- ٢- قسم النشاطات العامة
- ٣- القسم الإداري
- ٤- أقسام الخدمة

قسم الخدمات المكتبية:

- ١- قاعة الفهارس مساحتها ١٥٠ م^٢ تضم فهارس بطاقية و فهارس الكترونية..
- ٢- قسم الإعارة مساحتها ١٥٠ م^٢ تضم ركن للإعارة و درج خدمة و مكان للجلوس و الانتظار..
- ٣- قاعات المطالعة بمساحة ٣٥٠٠ م^٢ عبارة عن ٦ قاعات يكون من ضمنها قسم الحاسوب..
- ٤- قسم الدوريات بمساحة ٧٠٠ م^٢ و يضم دوريات خارجية و دوريات مجلدة..
- ٥- قسم الخرائط بمساحة ١٨٠ م^٢ يضم قاعتين..
- ٦- قسم الرسائل الجامعية و المنشورات الجامعية ٢٠٠ م^٢..
- ٧- قسم الميكروفيلم و سماع الموسيقى بمساحة ٢٠٠ م^٢..
- ٨- قسم الباحثين و الأساتذة بمساحة ١٠٠ م^٢..
- ٩- قسم الدراسات العليا ١٠٠ م^٢..
- ١٠- قاعة المراجع بمساحة ٦٠ م^٢+ بوفيه بمساحة ٤٠ م^٢..
- ١١- كافيه انترنت بمساحة ١٥٠ م^٢..

قسم النشاطات العامة:

- ١- مدرج بمساحة ٣٥٠ م^٢ يتسع ل ٣٠٠ شخص ..
- ٢- قاعتين محاضرات مساحة كل منها ٦٠ م^٢ .. يلحق بها بوفيه ٦٠ م^٢ و أماكن جلوس ...
- ٣- معرض الكتب بمساحة ٢٥٠ م^٢ ..
- ٤- كافيتريا بمساحة ٢٥٠ م^٢ ..
- ٥- خدمات صحية ..

الأقسام الادارية:

- ١- إدارة المكتبة بمساحة تقريبا " ٢٥٠ م^٢ تضم ٧ مكاتب ..
- ٢- شعبة التزويد الداخلي بمساحة ١٠٠ م^٢ تضم ٥ مكاتب ..
- ٣- شعبة تبادل الهدايا الداخلية بمساحة ١٠٠ م^٢ تضم ٥ مكاتب ..
- ٤- شعبة التزويد الخارجي بمساحة ٤٠ م^٢ تضم مكتبين ..
- ٥- شعبة تبادل الهدايا الخارجية بمساحة ٤٠ م^٢ تضم مكتبين ..
- ٦- شعبة المحاسبة بمساحة ١٢٠ م^٢ تضم ٥ مكاتب ..
- ٧- شعبة التوثيق بمساحة ١٠٠ م^٢ تضم ٤ مكاتب ..
- ٨- شعبة الترجمة بمساحة ١٠٠ م^٢ تضم مكتب و قاعتين ..

أقسام الخدمة:

- ١- قسم استلام الكتب و تسجيلها و تخزينها مؤقتا" بمساحة ٢٢٠ م^٢ ..
- ٢- قسم الفهرسة و التصنيف بمساحة ٢٥٠ م^٢ ..
- ٣- قسم التجليد بمساحة ٨٠ م^٢ يضم مكتب و ٣ أقسام (صيانة-تعقيم-ترميم)
- ٤- مطبعة تقنية للتصوير و النسخ ٨٠ م^٢ ..

المرافق العامة:

- ١- ورش الصيانة و التدفئة و التكييف و غرف كهرباء بمساحة ٢٥٠ م٢ ..
- ٢- مستودع للأثاث و التجهيزات بمساحة ٢٠٠ م٢ ..
- ٣- مستودعات الكتب بمساحة تقريبا " ١٦٠٠ م٢ ..

- الدخول الى المشروع من المنسوب الصفر و له ٣ مداخل:

- ١- المدخل الرئيسي من الجهة الجنوبية ..
- ٢- مدخل قسم النشاطات العامة من الجهة الغربية ..
- ٣- مدخل الإدارة من الجهة الشرقية ..

الطابق الأرضي: يضم بهو الدخول الرئيسي و قسم الفهارس و قسم الإعارة و يتم من خلال بطارية الخدمة المحورية الوصول الى قاعاتي الدوريات و قاعات المطالعة على الجهة الشمالية .. كما يضم البهو ركن لبيع الكتب و كافيته انترنت .
- و يتصل بكتلة النشاطات العامة من الجهة الغربية
- و يتصل بقسم الموظفين غربا" ..

الطابق الأول + ٤،٥ م ٢:

- يضم قسم الخرائط و هي عبارة عن قاعتين ..
- قسم الدراسات العليا و البحوث و المراجع و يلحق بها بوفيه، وخدمات صحية ..

الطابق القبو الأول - ٤،٥ م ٢:

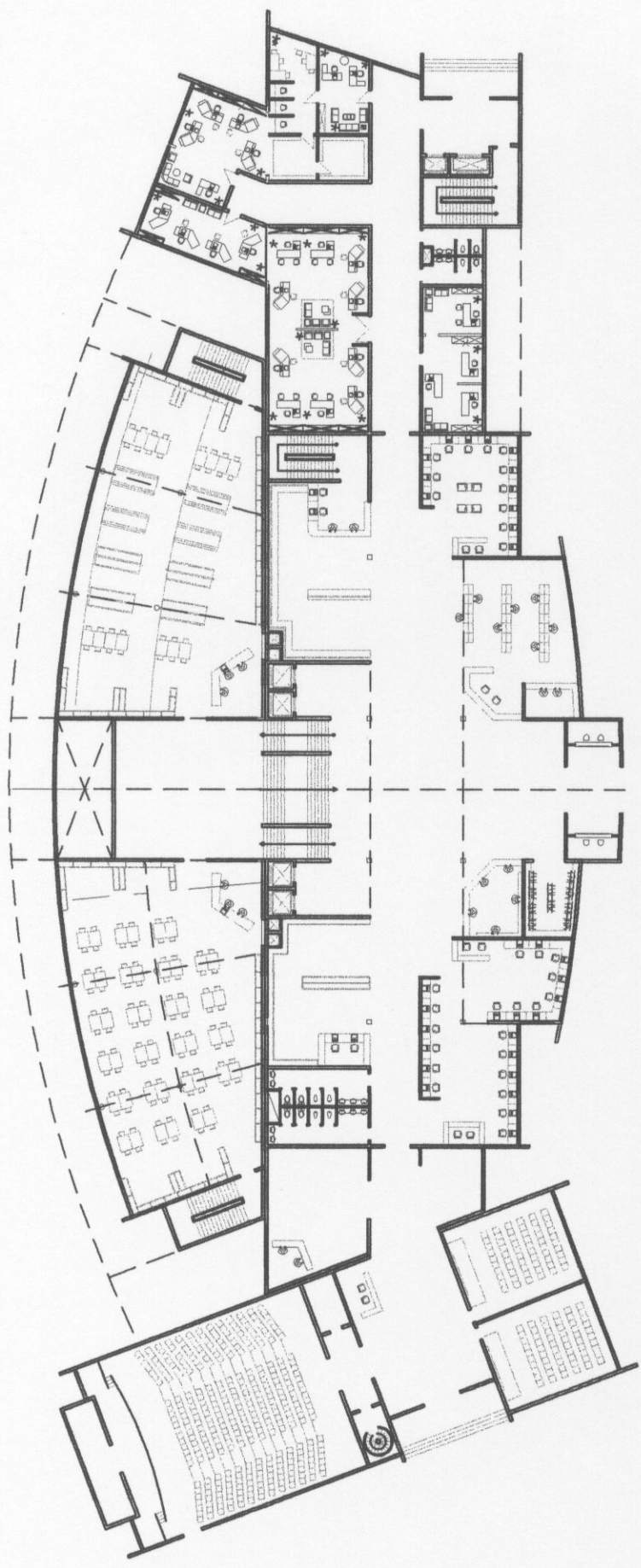
- يضم قسم استلام الكتب و فهرستها و تصنيفها و تجليدها و نسخها .
- كما يضم مستودعات الكتب ..

الطابق القبو الثاني - ٢م٨،٠٠٠ :

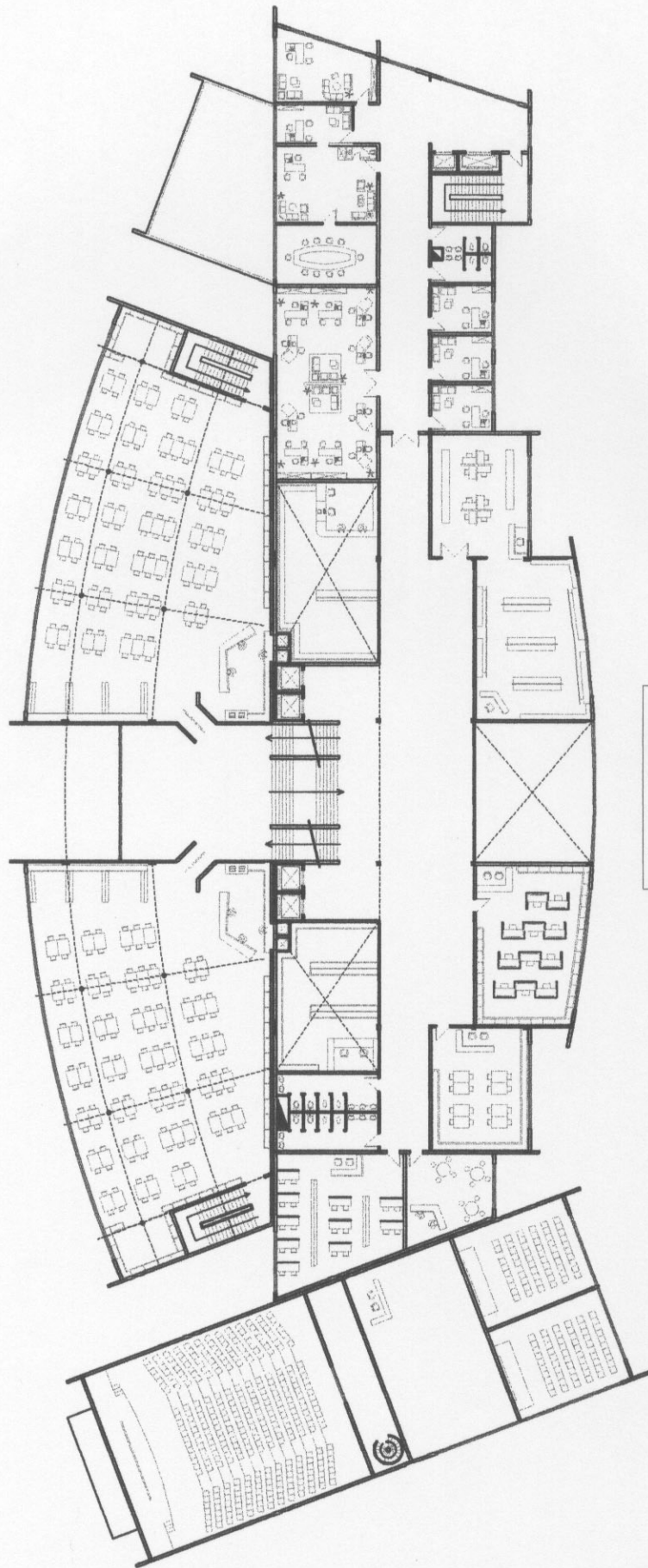
- يضم قسم المنشورات الجامعية و قسم الميكرو فيلم و الموسيقا.. يلحق بها مستودع.
- يتصل بنصف منسوب ب الكافتيريا و المعرض..
- يضم مستودع الكتب المؤقتة و مستودع الأثاث
- كما يضم القسم التقني..

الطابق الثاني و الثالث :

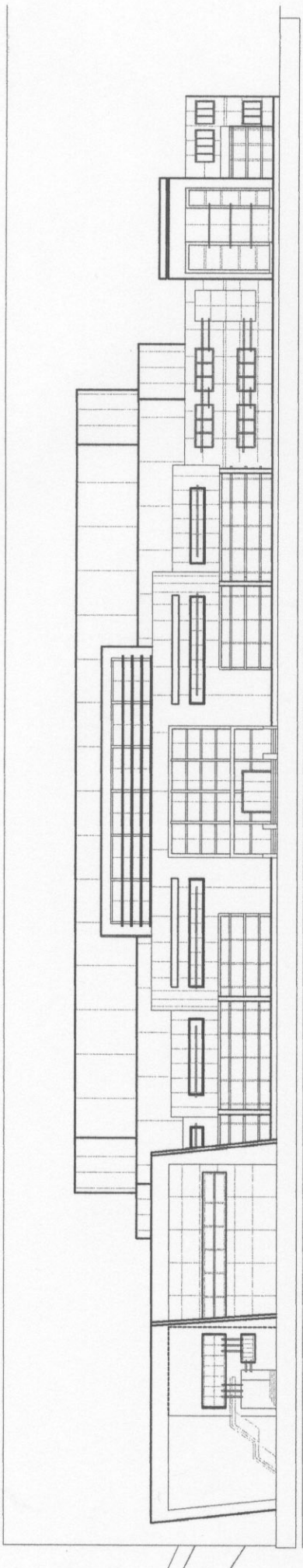
- يضم قاعات مطالعة في الجهة الشمالية..



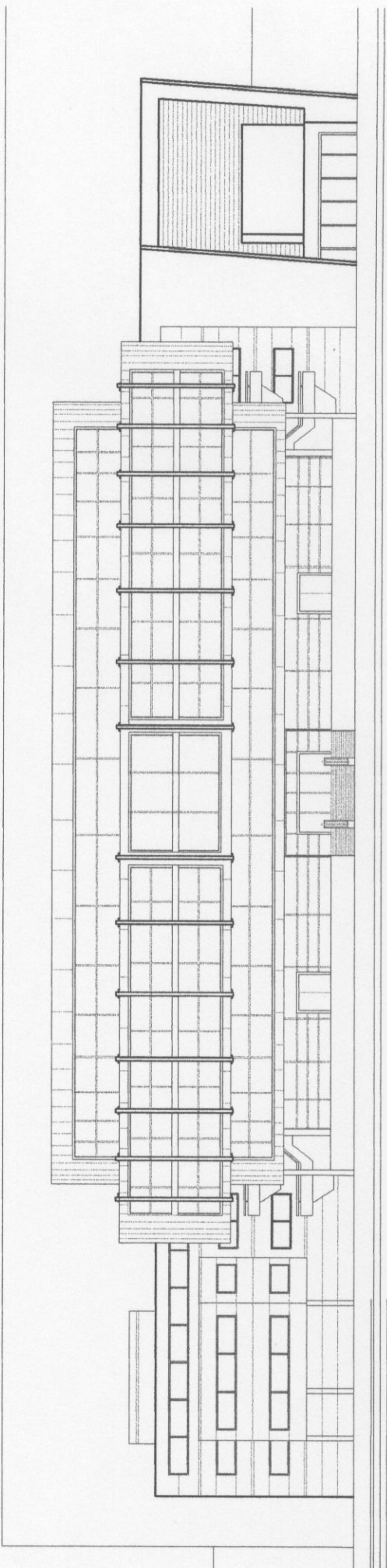
ground floor



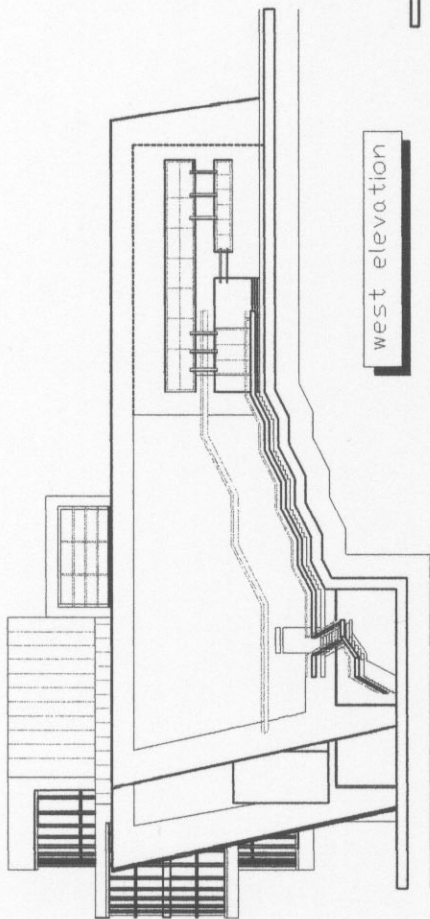
first floor



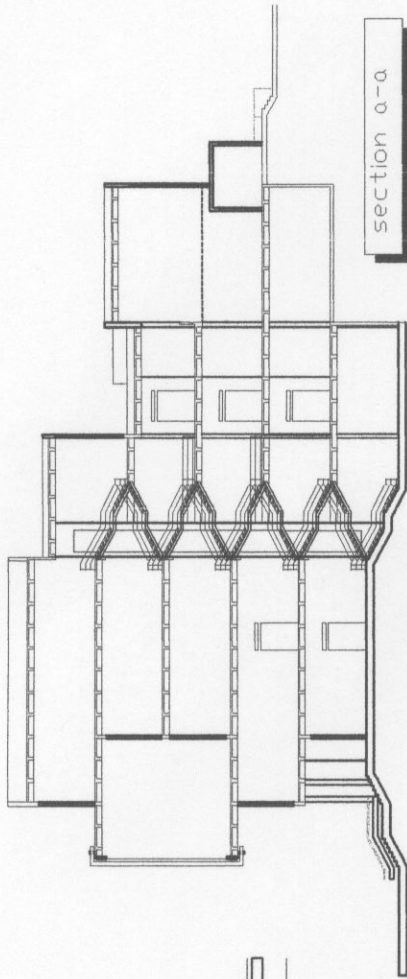
south elevation



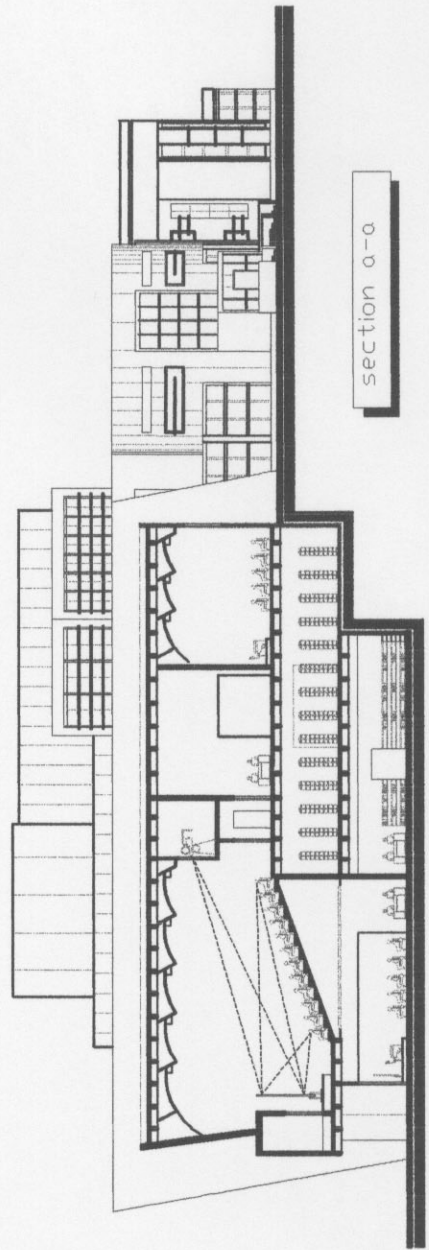
north elevation



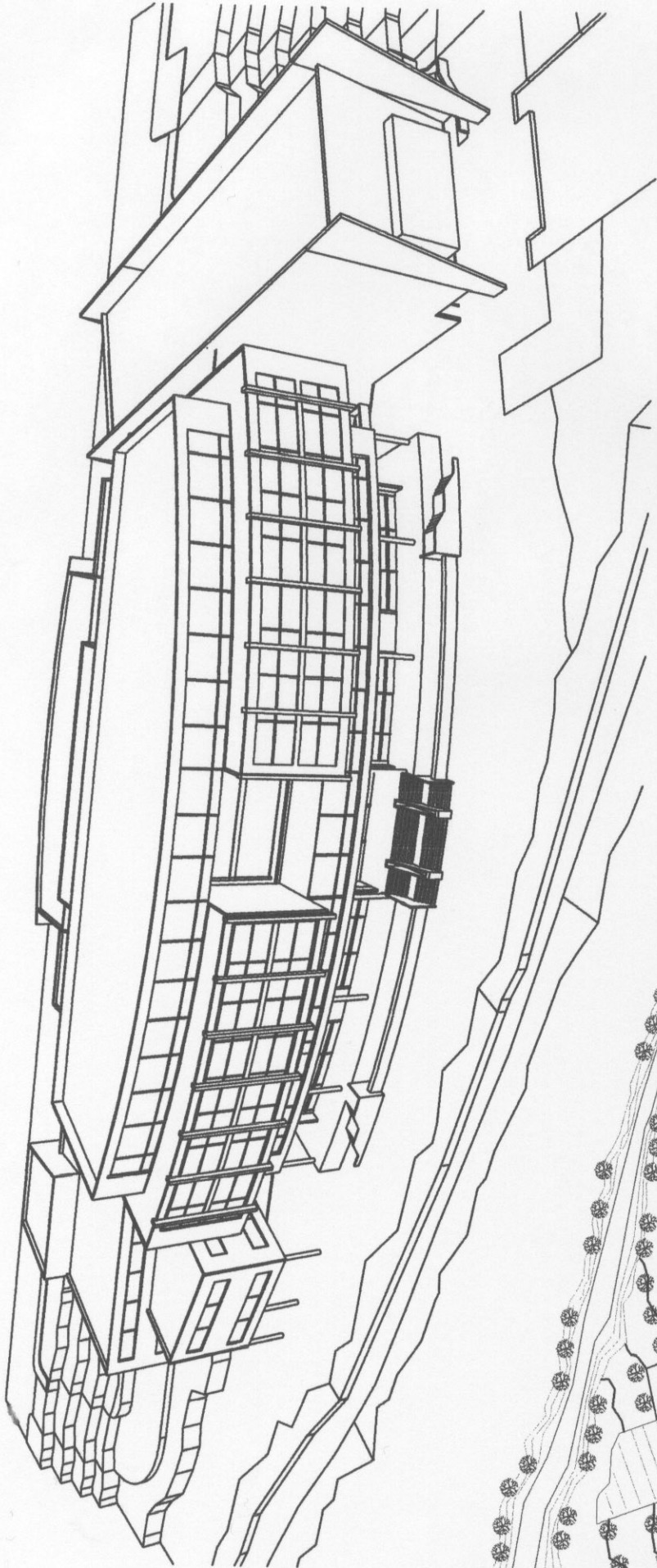
west elevation



section a-a



section a-a



general site

