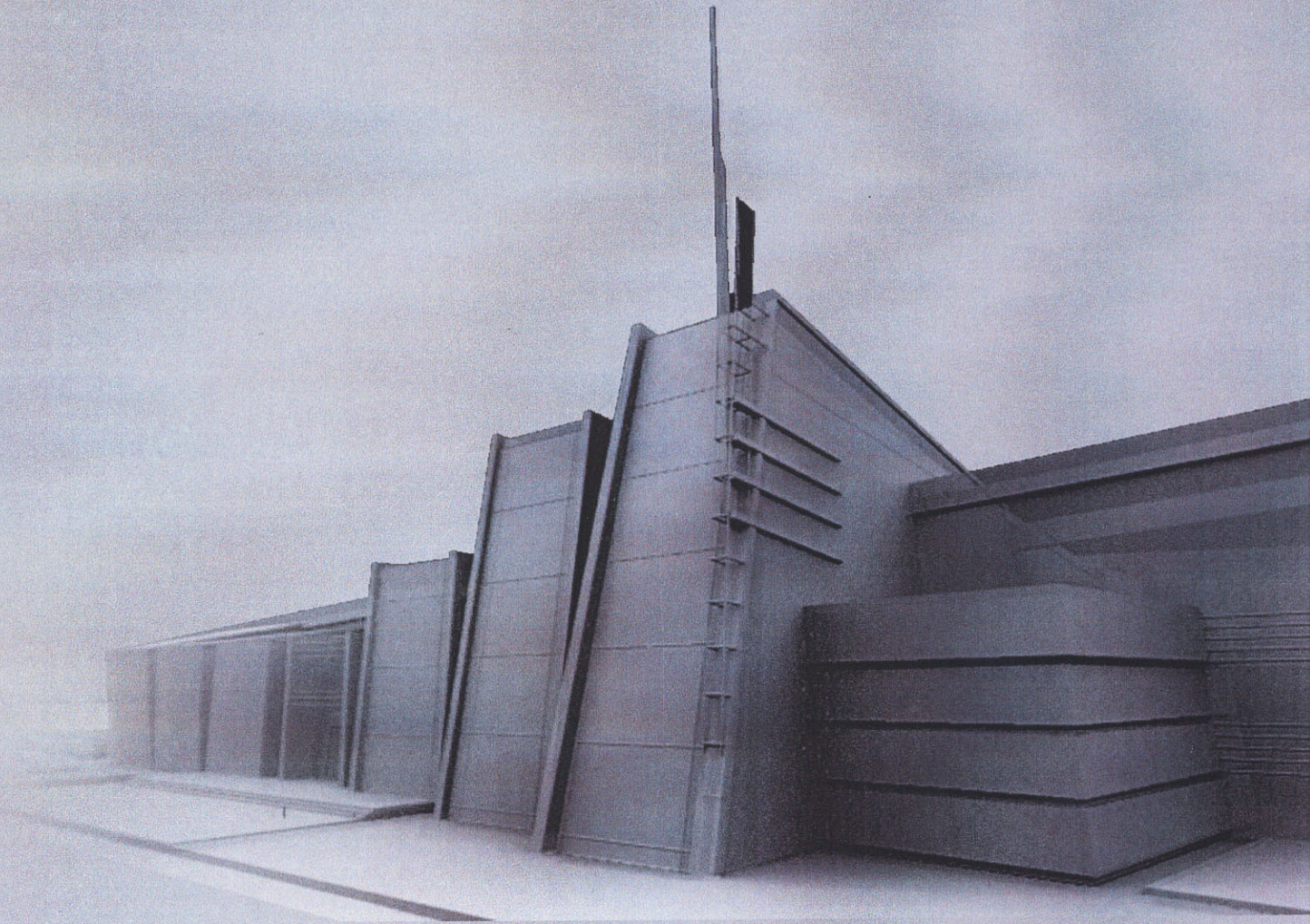


جامعة دمشق
كلية الهندسة المعمارية



قناة تلفزيونية خاصة

مضر سراقبي

جامعة دمشق

كلية الهندسة المعمارية

قناة تلفزيونية خاصة

اعد هذا المشروع لنيل درجة البكالوريوس في الهندسة المعمارية

دورة تموز ٢٠٠٥

اشراف:

د.م. زياد مهنا

د.م. عبير عرقاوي

تقديم :

مضر سراقبي

قناة تلفزيونية خاصة

المقدمة:

يمر العالم اليوم بتغيرات كبيرة وسريعة تؤثر سلباً أو إيجاباً على مجتمعاتنا وقد أصبح الإعلام وما يتميز به من انتشار واتساع (جنوني) من أهم ما يؤثر في حياتنا الاجتماعية والثقافية و... الخ.

إن اتساع الفضاء التلفزيوني والكم الهائل من القنوات الفضائية وخصوصاً القنوات الخاصة وما تخضع له في آرائها وتوجهاتها إلى مصالح اقتصادية وسياسية معينة قد جعل منها في كثير من الأحيان وسائل إعلامية ذات مصداقية منقوصة أو حتى مسلوبة

وفي هذه الفترة التي تتعرض فيها المجتمعات العربية لهجمات شرسة من قبل (إمبراطوريات) إعلامية تهدف إلى تشويه أخلاقنا وقيمنا والرغبة في زرع الأفكار الغربية السلبية فينا ، أصبح من الواجب التصدي لهذه المحاولات من خلال منابر إعلامية جادة ذات قيمة فنية وتقنية عالية تستطيع الصمود في وجه هذه الهجمات والانتشار في العديد من المجتمعات الغربية مظهرة حقيقة ما نحن عليه ومساهمة في نشر الوعي والثقافة وملتزمة بميثاق العمل الصحفي الحر وغير المنحاز.

التعريف بالمشروع :

يشكل المشروع المقر الرئيسي لشركة إعلامية تمارس نشاطها ضمن وسائط (مرئية ومسموعة ومقرؤه) من خلال قناه تلفزيونية ومحطة إذاعية ومجلة دورية

موقع المشروع :

عند تقاطع شارع ١٧ نيسان مع شارع أبو بكر الصديق الرابط بين ساحة الجمارك وساحة كفرسوسة

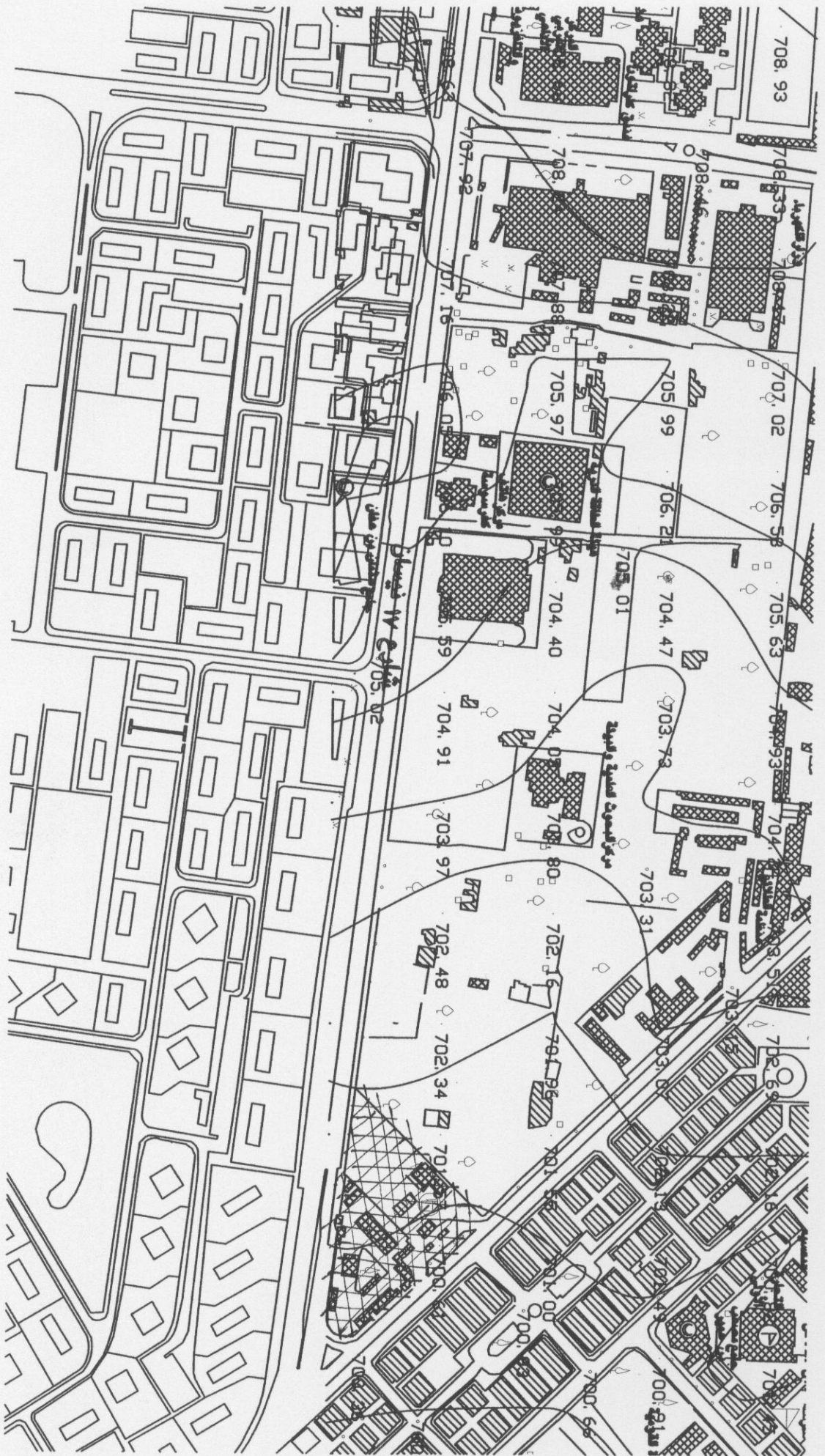
إن قرب الموقع من مركز المدينة وما يتميز به من وجود العديد من المباني الكبيرة ذات الطابع الوظيفي جعله مناسباً لكونه مركزاً إعلامياً خصوصاً بوجود المركز العربي للإذاعة والتلفزيون على امتداد شارع ١٧ نيسان

الفكرة الأساسية :

الانطلاق من حركة الموجات المستخدمة في البث التلفزيوني حيث جرى اعتماد الرسم البياني لهذه الموجة على حركة المساقط من خلال اعتماد شبكتين تشكلان في تداخلهما هذه الموجة ، يتناقص هذا التداخل في الاتجاه الشاقولي حيث تصبح شبكة واحدة هي المسيطرة في الموقع العام حيث يتماشى الموقع مع المباني المجاورة وتصبح الشبكة الأخرى قاعدة للمشروع

كذلك جرى اعتماد كتل منفصلة ذات عرض واحد مختلفة الارتفاع والميل لتحقيق

هدفين :



الأول إعطاء إيقاع يتماشى مع الكتل السكنية المستمرة على طول الشارع والتي تعطي انطباعاً رتيباً في حين أن المشروع يعطي انطباعاً إيقاعياً يتميز بالحركة مما يشكل بداية أو نهاية مناسبة للإيقاع السابق

الثاني عكس حركة الأمواج الصوتية بشكل تجريدي على كتلة المبنى من حيث كونها أمواج متصاعدة في وتيرتها

جـرى اعتماد الأسطح النهائية العلوية بشكل مائل للوصول لمنطقة علوية وحيدة تشكل خلاصة العمل بالمشروع (قسم البث)

الفكرة التصميمية:

اعتماد مدخلين منفصلين للجمهور والموظفين بحيث تم جعل مدخل الجمهور داخلي لتقييد الحركة في أوقات معينة ولأهداف معينة بعكس حركة الموظفين التي تكون دائمة ولأغراض مختلفة

يقسم المشروع إلى ثلاثة أقسام : القسم الاستثماري (قسم الجمهور) بشكل منفصل

قسم الأعمال المكتبية متموضعة حول فراغ داخلي ليعطي انطباعاً بالترابط بين

الأقسام

قسم الأعمال الفنية والتقنية بجوار الاستديوهات ومربوطة ببطارية خدمة منفصلة

البرنامج الوظيفي للمشروع:

١- قسم الجمهور :

- البهو : يحوي ركن استعلام ومراقبة وأركان جلوس ٤٥٠ م ٢
- أربع غرف إدارية للمراقبة والاستعلام الحجز (علاقات عامة) ٢م ١٣٠
- مدرج يتسع لـ ٤٠٠ شخص مع خشبة عرض يلحق به
 - مدخل منفصل للعاملين
 - قسم التحكم بالإضاءة والصوت ٢م ٣٠
 - ثلاث غرف لتبديل الملابس ٢م ٢٠ لكل منها
 - قسم الماكياج والملابس ٢م ٥٠
 - فراغ العمل والتحضير ١٥٠ م ٢
 - مستودع مع ورشة صغيرة ٢م ٧٠
 - غرفة مراقبة عند مدخل الجمهور ٢م ١٥
- أستوديو متغير ٢م ٣٥٠ يمكن أن يستخدم من قبل قناة أو بشكل استثماري
 - حيث يلحق به
 - غرفتين لتبديل الملابس ١٥ م ٢ لكل منها
 - غرفة الإعداد والتحضير ٢م ٥٠
 - غرفة التحكم ٢م ٤٠
 - غرفة الماكياج ٢م ٤٠
 - مستودع ملحق بالاستوديو ٢م ١٥٠
 - خدمات صحية

- غرفة مراقبة عند مدخل الجمهور
- الأستوديو الرئيسي : وهو خاص بالقناة التلفزيونية ويكون مخصصاً للبرامج ذات التفاعل مع الجمهور ويلحق به
- غرفتين لتبديل الملابس ٣٠ م ٢ لكل منها
- غرفة الإعداد والتحضير ٢٦٠ م
- غرفة التحكم ٢٢٥ م
- غرفة الماكياج ٢٤٠ م
- مستودع ملحق بالأستوديو ٢١٥٠ م
- غرفة مراقبة والإشراف العام ٢٤٠ م
- صالة متعددة الاستعمالات مع مستودع ٢٣٠٠ م
- كافيتيريا مع مستودع وخدمات صحية وقسم تحضير ٢٣٥٠ م

٢- قسم الموظفين :

- البهو مع الاستعلامات ومراقبة وصالة استقبال ٢١٥٠ م
- قسم العلاقات العامة ٢١١٠ م
- قسم المحاسبة ٢٧٥ م
- قسم التسويق والمشتريات ٢٧٥ م
- قسم إعداد البرامج ٢٢٦٠ م
- قسم الأبحاث والمراسلات ٢٧٥ م
- قسم الرسومات والتصاميم ٢٧٥ م

- قسم الحاسوب والشبكات ٢م٧٥
- مكاتب المذيعين والمعدّين ١٦ مكتب بمساحة اجمالية ٢م٥٠٠
- مكاتب المخرجين ٤ مكاتب بمساحة اجمالية ٢م١٠٠
- مكاتب مهندسي الصوت والإضاءة والاتصالات والديكور والتصوير
- والحاسوب ٥ مكاتب بمساحة اجمالية ٢م١٨٠

٣- القسم الإخباري: يحوي

- فراغ عمل ٢م٦٠٠ يشمل - قسم التحرير - قسم المتابعة - قسم التدقيق -
- قسم الاعداد والطباعة - قسم الاشراف العام - قسم التصميم - مكاتب
- المذيعين المناوبين
- رئيس التحرير مع سكرتاريا ٢م١٢٠
- غرفة المخرج ٢م٣٠
- أرشيف خاص بالأخبار ٢م١٢٠
- مخبر الأفلام ٢م٧٥
- مخبر الصوتيات ٢م٥٠
- غرفة المونتاج عدد ٢ - ٢٠ م
- استوديو تسجيل التقارير الصوتية ٢م٢٠

٤- أستوديو الأخبار ٢م٣٢٠ يلحق به :

- غرفة تحكم ٢م٣٠

➤ مستودع الأثاث والكاميرات ٢م١٨٠

➤ غرفة مكياج ٢م٦٠

٥- أستوديو البرامج المباشرة والمصورة ٢م٣٢٠ ويلحق به :

➤ غرفتين للملابس ٢م٣٠

➤ قسم المكياج والاعداد ٢م١٢٠

➤ غرفة المخرج ٢م٣٥

٦- القسم التقني :

➤ مخبر الأفلام (النسخ والتحسين والمونتاج) ٢م١٠٠

➤ مخبر الصوتيات (معالجة الصدى - مؤثرات - دمج) ٢م٦٠

➤ قسم الأرشفة ٢م٢٤٠

➤ غرف لفنيي الصوت والإضاءة ٤ غرف بمساحة اجمالية ٢م١٠٠

٧- مكتبة فنية ٢م١٥٠

٨- قسم البث :

➤ محطة الاستقبال والإرسال ٢م٢٠

➤ غرفة المراقبة الفنية للإرسال ٢م٢٠

➤ غرفة للمهندسين المناوبين ٢م٣٠

➤ غرفة للتسجيلات والمقاطع والإعلانات ٢م١٠٠

➤ قسم لسيارات البث الخارجي مع مستودع للتجهيزات وغرفة السائقين

٢م١٢٠

٩- الإدارة العامة :

➤ مدير عام مع سكرتاريا واستراحة ٢م١٤٠

➤ معاون المدير مع سكرتاريا ٢م٨٠

➤ خدمات صحية مع بوفيه خاص ٢م٥٠

١٠- القسم الفني :

➤ ورشة الإصلاح الإلكترونية ٢م٨٠

➤ مستودع الكاميرات والتجهيزات ٢م١٥٠

➤ مستودع الأثاث ٢م١٥٠

➤ ورشة الأعمال الخشبية ٢م١٥٠

➤ غرفة الفنيين ٢م٧٠

➤ مقسم هاتف ٢م٢٥

➤ غرفة التدفئة والتكييف ٢م١٥٠

➤ غرفة المحول الكهربائي ٢م٤٠

١١- أقسام المحطة الإذاعية (٢٨٠م٢):

➤ استوديو البث مع غرفة تحكم

➤ قسم الاعداد والتنسيق

➤ مدير مع سكرتاريا

➤ قسم العلاقات العامة

➤ فراغ عمل للموظفين

١٢- أقسام المجلة الدورية (٢٨٠م٢):

➤ الإدارة

➤ التصميم والاعداد

➤ التسويق والعلاقات الخارجية

➤ استوديو التصوير واللقطات

➤ خدمات صحية

مساحة الطابق الأرضي ٢٤٨٠٠م

مساحة الطابق الأول ٢٤٨٠٠م

مساحة الطابق الثاني ٢٣٥٠٠م

مساحة الطابق الثالث ٢٢٠٠٠م

مساحة الطابق الرابع ٢٣٠٠م

مساحة الطابق الخامس ٢٦٠م

