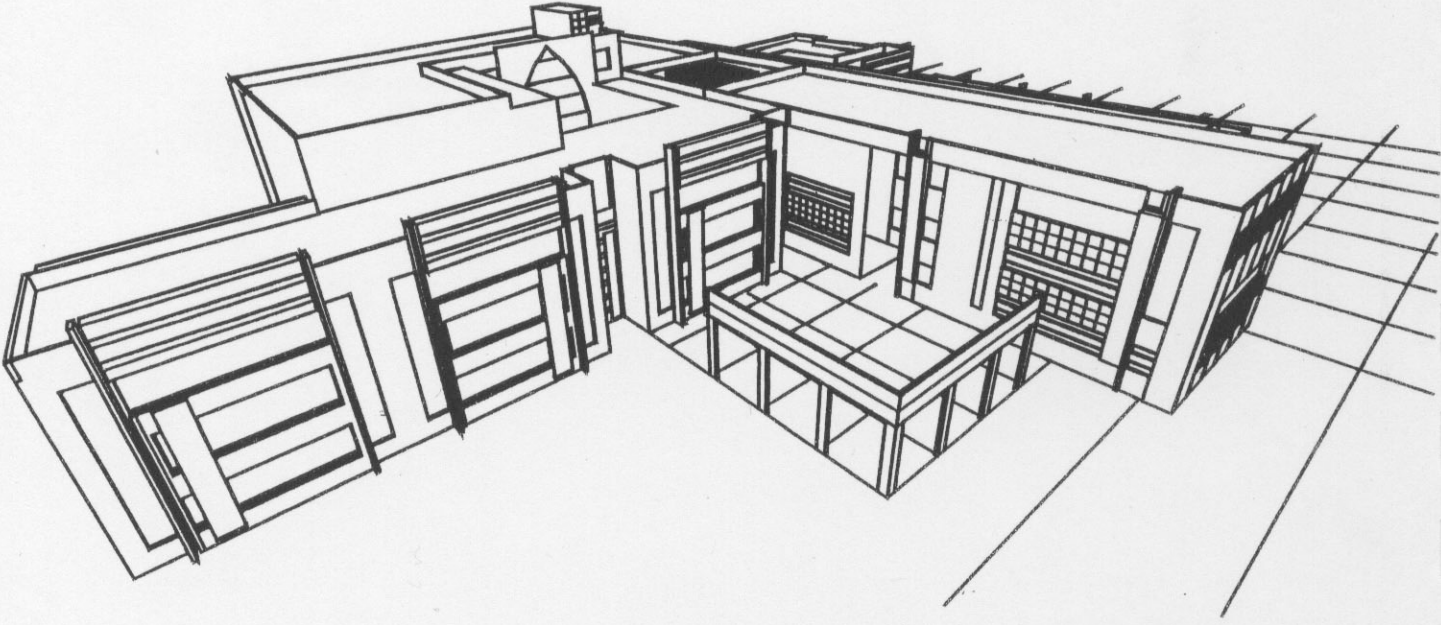


جامعة دمشق  
كلية الهندسة المعمارية  
دورة تموز ٢٠٠٣

مشروع أعد لنيل شهادة البكالوريوس في الهندسة المعمارية  
كلية الآثار  
شرقي باب شرقي



بإشراف :  
د.م سلمان محمود  
د.م موفق دغمان

تقديم :  
فادي سليمان

# كلية الآثار

سورية من أقدم بلدان العالم وهي مهد الحضارات ، وهذا البلد عظيم بما يحتويه من تحف ومعالم زاخرة من مخزونات التاريخ وبما هو قيم وثمين ، و أهم ما يجلب السياح إلى سوريا بالإضافة إلى طبيعتها الجميلة وشعبها المضياف تلك الآثار والأوابد التاريخية ، ومن هنا تبرز أهمية وجود وسيلة حضارية لإعداد كوادر جيدة وأمينة لدراسة وتوثيق هذا التاريخ وإبراز دوره في بناء الحضارة الإنسانية وتعزيز نلاقي الحضارات .

يتألف الكلية من الأقسام التالية :

## القسم التعليمي :

- < بهو رئيسي للطلاب بمساحة حوالي / ٤٠٠ م ٢ ./
- < المدرج الكبير وهو يتسع ل ٣٠٠ طالب بمساحة / ٣٠٠ م ٢ ./
- < مدرجين صغيرين يتسع الواحد ل ١٢٠ طالب بمساحة / ١٥٠ م ٢ ./
- < مراسم عدد ١٢ يتسع الواحد ل ١٨ طالب بمساحة / ٨٠ م ٢ ./
- < قاعة كمبيوتر تعليمية مؤلفة من عدة صالات بمساحة / ٢٠٠ م ٢ ./
- < قسم المخابر:

\_ مخبر التحاليل الكيميائية / ١٥٠ م ٢ ./

\_ مخبر التحاليل الفيزيائية والميكانيكية / ٢٠٠ م ٢ ./

\_ مخبر التحاليل البيولوجية / ١٥٠ م ٢ ./

- \_ مخبر مواد البناء / ١٥٠ م٢ / .
  - \_ مخبر التصوير الشعاعي والأمواج الصوتية / ١٢٠ م٢ / .
  - \_ مخبر التصوير الفوتوغرافي والفيديو / ١٥٠ م٢ / .
  - \_ مخبر تحليل الأيقونات والرسوم الجدارية / ٢٠٠ م٢ / .
  - \_ مخبر المنحوتات والتماثيل الأثرية / ٢٠٠ م٢ / .
- حيث يلحق بكل مخبر أرشيف خاص به وغرفة إدارية ومستودع خاص بالمخبر ،  
بمساحة إجمالية / ٥٠ \_ ٧٠ م٢ / .
- < ورشة ترميم بمساحة / ٢٥٠ م٢ / .
  - < غرف مدرسين ضمن القسم التعليمي والمراسم .
  - < مركز خدمات طلابية ( تصوير - قرطاسية - هيئة اتحاد ) .

### قسم التوثيق و البحث العلمي :

- < قاعة توثيق بواسطة الحاسب / ٦٠ م٢ / .
- < قسم توثيق هندسي مراسم عدد ٢ / ١٠٠ م٢ / .
- < أرشيف خاص بالمخططات والوثائق / ٤٠ م٢ / .
- < ( ٦ ) غرف للباحثين بمساحة إجمالية / ١٥٠ م٢ / .
- < قاعة اجتماعات بمساحة إجمالية / ٢٥٠ م٢ / .

### القسم الإداري :

١. مكتب العميد + سكرتارية + غرفة اجتماعات + بوفيه ودورة مياه / ١٥٠ م٢ / .
٢. الوكيلين : لكل منهما مكتب + سكرتارية + اجتماعات / ١٠٠ م٢ / .
٣. ( ١٠ ) غرفة إدارية امتحانات + ديوان + شؤون طلاب بمساحة / ٢٥٠ م٢ / .
٤. ( ١٠ ) غرفة مدرسين بمساحة إجمالية / ٢٥٠ م٢ / .
٥. دورات مياه وبوفيه

## الأقسام المشتركة :

- مكتبة : صالة مطالعة عامة / ١٢٠ م ٢ / + صالة مطالعة باحثين ومخطوطات نادرة / ٨٠ م ٢ / + ركن دوريات وفهارس + مستودع / ١٠٠ م ٢ / .
- صالة متعددة الاستعمالات بمساحة إجمالية / ١٥٠ م ٢ / .
- كافيتريا بمساحة إجمالية / ١٥٠ م ٢ /

## القسم التقني :

- التدفئة والتكييف + مولد + مضخات مياه + ورشة صيانة + مستودع + غرفة التحكم الكهربائي بمساحة إجمالية / ٧٠٠ م ٢ / + مواقف سيارات .

أرض الموقع : شرقي باب شرقي .

