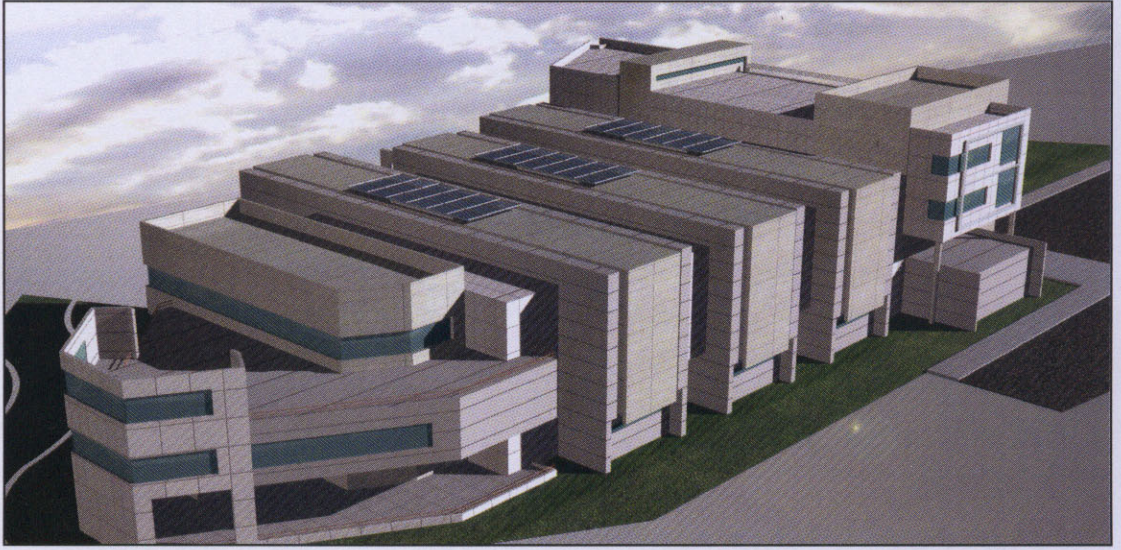


جامعة دمشق
كلية الهندسة المعمارية

كلية السياحة والفنادق



مشروع تخرج دورة تموز

٢٠٠٦ - ٢٠٠٧

بإشراف
د.م. أنور غيث
د.م. يسار عابدين

تقديم
فاتن عامر

أرض المشروع:

تقع أرض المشروع في حرم جامعة دمشق أمام مبنى المطبعة سابقاً .
يحدّها من جهة الشرق المعهد المتوسّطي الهندسي ومن الجنوب مبنى الجمارك.
هذه الأرض مطروحة من قبل جامعة دمشق.

الهدف من المشروع:

إن السياحة تشكل في بلدنا ثروة اقتصادية هائلة خصوصاً أن بلدنا يحتوي على مناطق سياحية كثيرة سواء كانت أثرية أو طبيعية مما جعلها مقصداً للسياح في كافة المناطق والدول العربية والأجنبية وبالرغم من ذلك لا نملك كادر جامعي سياحي في سورية حيث أن التعليم في المعاهد الفندقية والسياحية غير كاف وتجهيز كادر جامعي أصبح موضوعاً أساسياً وضرورياً في سورية ويتم ذلك من خلال كلية سياحة وفنادق .
وإيجاد هكذا كلية مطروح من قبل جامعة دمشق .

تصميم المشروع:

تم تصميم المشروع بالاعتماد بشكل أساسي على ثلاث كتل رئيسية عبر عنها بأقسام المشروع فكلية السياحة والفنادق تحتوي على ثلاثة أقسام :

1. إرشاد سياحي .

2. دراسات سياحية .

3. إدارة فندقية .

وهذه الأقسام الأساسية للقسم التعليمي .

وحيث أن المشروع يتكون من: قسم تعليمي - قسم الإدارة - قسم ترفيهي

تم اختيار القسم الإداري حيث يكون على علاقة أساسية ومباشرة مع المحور الأساسي للدخول إلى حرم الجامعة من محور ساحة الجمارك .

- أما الدخول الأساسي للطلاب فقد كان على المحور الرئيسي الموازي لشارع فلسطين .
 - واختير القسم الترفيهي في الجهة الشمالية الغربية التي تطل على جبل قاسيون أي باتجاه الشمال وأرض المعرض سابقاً .
 - تم اقتراح إضافة قسم عملي بما يتوافق مع متطلبات السياحة الموجودة في سورية . حيث توجد شركة تدريب سياحي - مطبخ تعليمي - صالة مطعم تعليمية .
 - تم اعتماد مقاييس التصميم بالاعتماد على مقاييس عالمية ومن خلال زيارة لكليات السياحة والفنادق في البلدان المجاورة .
- نلاحظ أن التصميم الموجود في الواجهتين الشمالية والغربية وخاصة في القسم الترفيهي بني على إعطاء الشفافية للواجهة بما أن المنطقة كانت مدروسة كحديقة ولتأمين إطلالة .
- أما الواجهة الشرقية فقد تم الزراعة فوق المدرج لإخفاء العناصر التقنية .
- لقد تم اقتراح عدد غرف الأساتذة بناء على عدد الطلاب وبذلك حددت مساحات القاعات التدريسية :
- في القسم العملي كل 20 طالب مدرس .
 - في القسم النظري كل 40 طالب مدرس .
 - حيث أن عدد الطلاب 400 طالب .

جامعة دمشق

كلية الهندسة المعمارية

مشروع تخرج دورة ٢٠٠٦-٢٠٠٧

كلية السياحة والفنادق

البهو وفعالياته

- ١- البهو الرئيسي
- ٢- خدمات صحية
- ٣- غرفة مراقب دوام
- ٤- غرفة استعلامات
- ٥- أماكن استراحة وجلس
- ٦- كبائن هاتف
- ٧- لوحات إعلانات
- ٨- صالة متعددة الاستعلامات
- ٩- صالة عرض

القسم الإداري

- ١- مكتب العميد-سكرتارية + غرفة اجتماعات
 - ٢- مكاتب نواب العميد عدد ٢ + سكرتارية عدد ٢
 - ٣- غرفة اجتماعات كبيرة
 - ٤- غرف رؤساء الأقسام عدد ٣
- (الإدارة الفندقية - الدراسات السياحية - الإرشاد السياحي) كل قسم ٢٥ طالب سنويا
- ٥- غرف الأساتذة عدد ١٠ كل غرفة لمدرسين
 - ٦- غرف إدارية (الديوان - شؤون الطلاب - المقسم - المحاسب - رئيس الدائرة - امتحانات - أرشيف - غرف موظفين عدد ٥ - غرف عمال تنظيفات - خدمات صحية - غرف إدارية - هيئة إدارية - غرفة النقابات) ٧- غرفة سائقين - بوفيه
 - ٨ - غرف المعيدون عدد -٥- كل غرفة لأربعة معيدين
- يلحق بالقسم الإداري القسم التقني :
- تدفئة - تكييف - غرفة كهرباء - مولدة احتياطية - مستودعات

- القسم التعليمي:

القسم النظري:

- - مدرج يتسع ل ٢٥٠ شخص
- - قاعات تدريسية مساحة ٦٥ - ٧٥ عدد ٨
- - مخابر عدد ٣ مساحة ١٠٠ م ٢ عدد ٢ كمبيوتر - مخبر لغات عدد ٢

القسم العملي:

- مطبخ تعليمي (قسم حلويات - قسم الطبخ)
- صالة مطعم تعليمية
- يلحق به قسم تغيير الملابس
- شركة تدريب سياحي

- القسم الترفيهي:

- كافيتريا بمساحة ١٢٠ م ٢
- صالات رياضية - بلياردو - كرة طاولة - شطرنج
- مكتبة مساحة ٣٠٠ م ٢
- مكتبة انترنت مساحة ١٠٠ م ٢

