

Areej Shakra

Oima Shareef

www.com

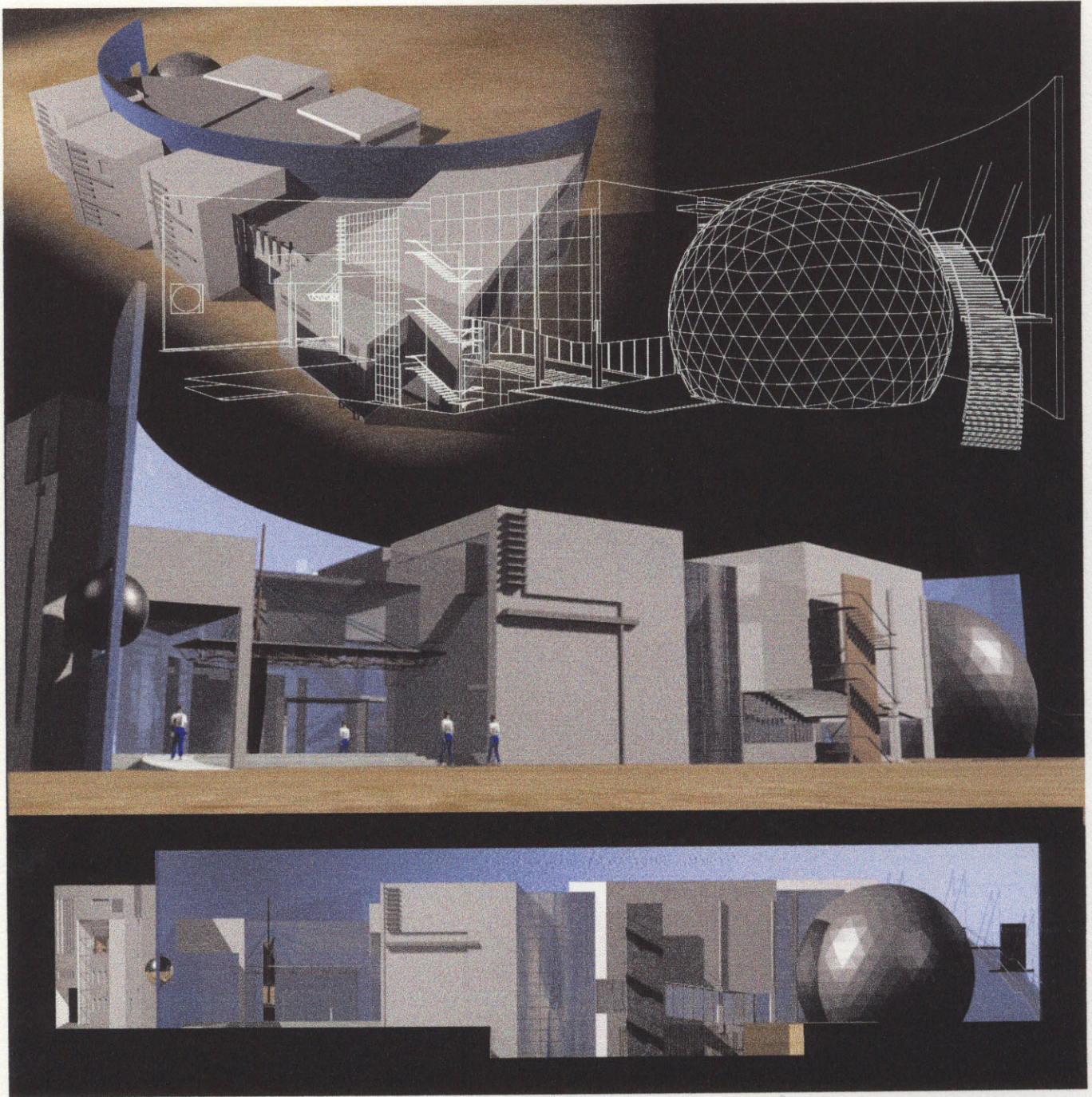
الهدف من المشروع:

تصميم مبنى يواكب روح العصر والتطور التقني والانفتاح نحو العالم بحيث يكون نقطة الانطلاق نحو الألفية الثالثة.

فكرة المشروع:

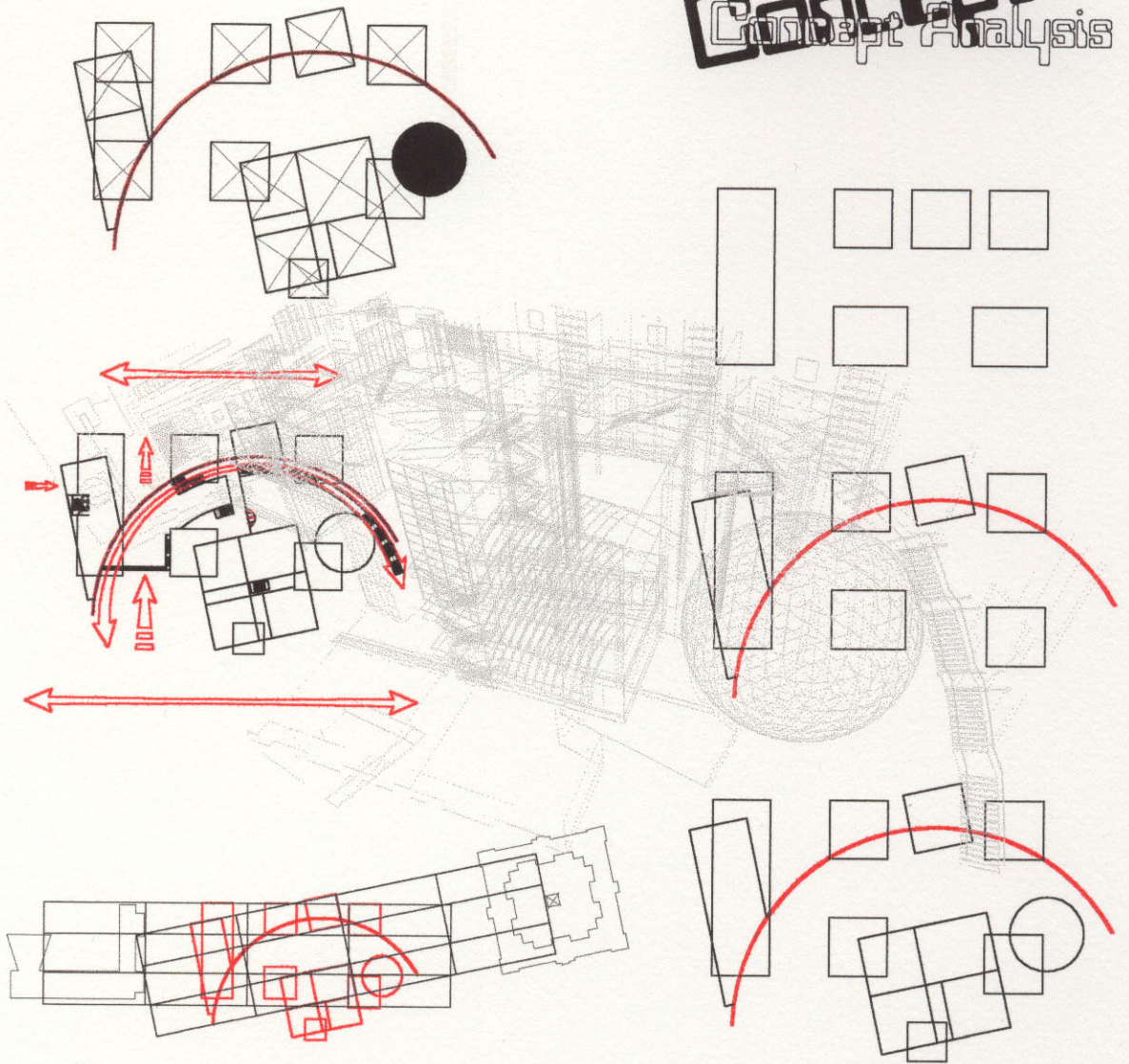
تعتمد الفكرة على تجزئة البرنامج لمكوناته الرئيسية ضمن حجوم متجمعة حول فراغ مركزي ومرتبطة مع كتل الكليات المجاورة والمتوضعة على محور مقترح يبدأ بكلية الحقوق وينتهي بكلية الهندسة المعمارية بحيث يشكل مفصل حجمي وبصري فراغي.

ترتبط الكتل المكونة للمشروع بجدار دائري يعتبر الرابط الاساسي للحجوم و الموجه الأساسي للحركة وتتوضع عليه عناصر الحركة الرئيسية (المحاور) بحيث تشكل بهذا الارتباط ضمن الفراغ المركزي (البهو) تجسيدا لمبدأ الارتباط بين العناصر الالكترونية المكونة للحواسب وكيفية الانتقال بينها والتأكيد على البعد الرابع (الزمن) من خلال الحركة المستمرة داخل البهو على محاور الحركة والتي تعبر عن انتقال المعلومات بين الطرفيات.



Concept

Concept Analysis



برنامج المشروع :

١- البهو العام

٢- قسم الإدارة :

يتكون من قسم العمادة والوكلاء والأقسام الإدارية بحيث تتوضع ضمن كتلة واحدة
المساحة الإجمالية :

٢م٤٠٠

٣- قسم القاعات التدريسية :

يتألف من ثلاثة مدرجات سعة ١٠٠ طالب لكل منها وست صالات طرفية وخمسة مخابر ومكتبة علمية لعلوم الحاسب
والخدمات الملحقة بها مع كافيتريا للطلاب
المساحة الاجمالية :

٢م١٨٠٠

٤- قسم تجهيزات الحاسب :

يحتوي على حاسب مركزي مخدم ومرتبطة مع كافة الطرقيات مع غرف للأرشفة الإلكترونية ووحدات التغذية ومستودعات
المساحة الاجمالية :

٢م٦٥٠

٥- الأقسام التعليمية :

قسم العلوم الأساسية:

يحتوي على شعب رياضيات - فيزياء - لغة إنكليزية وصفوف مدرجات للمعلوماتية
المساحة الإجمالية :

٢م١٠٠

قسم هندسة البرمجيات ونظم المعلوماتية:

يحتوي على شعبتين: هندسة برمجيات - نظم المعلومات
المساحة الإجمالية:

٢م٨٥

قسم النظم والشبكات الحاسوبية

يحتوي على شعبتين: نظم - شبكات حاسوبية
المساحة الإجمالية:

٢٨٥

قسم الذكاء الصناعي واللغات الطبيعية:

يحتوي على شعبة الذكاء الصناعي وشعبة اللغات الطبيعية
المساحة الإجمالية:

٢٧٥

٢٣٥٥

المساحة الإجمالية للأقسام التعليمية

٦- قسم الخدمات الفنية:

يحتوي على أقسام الخدمات العامة للمشروع: تدفئة - تكييف - مستودعات
المساحة الإجمالية:

٢٢٥٢

٧- صالتي معارض

٨- قاعة محاضرات ثلاثية الأبعاد

