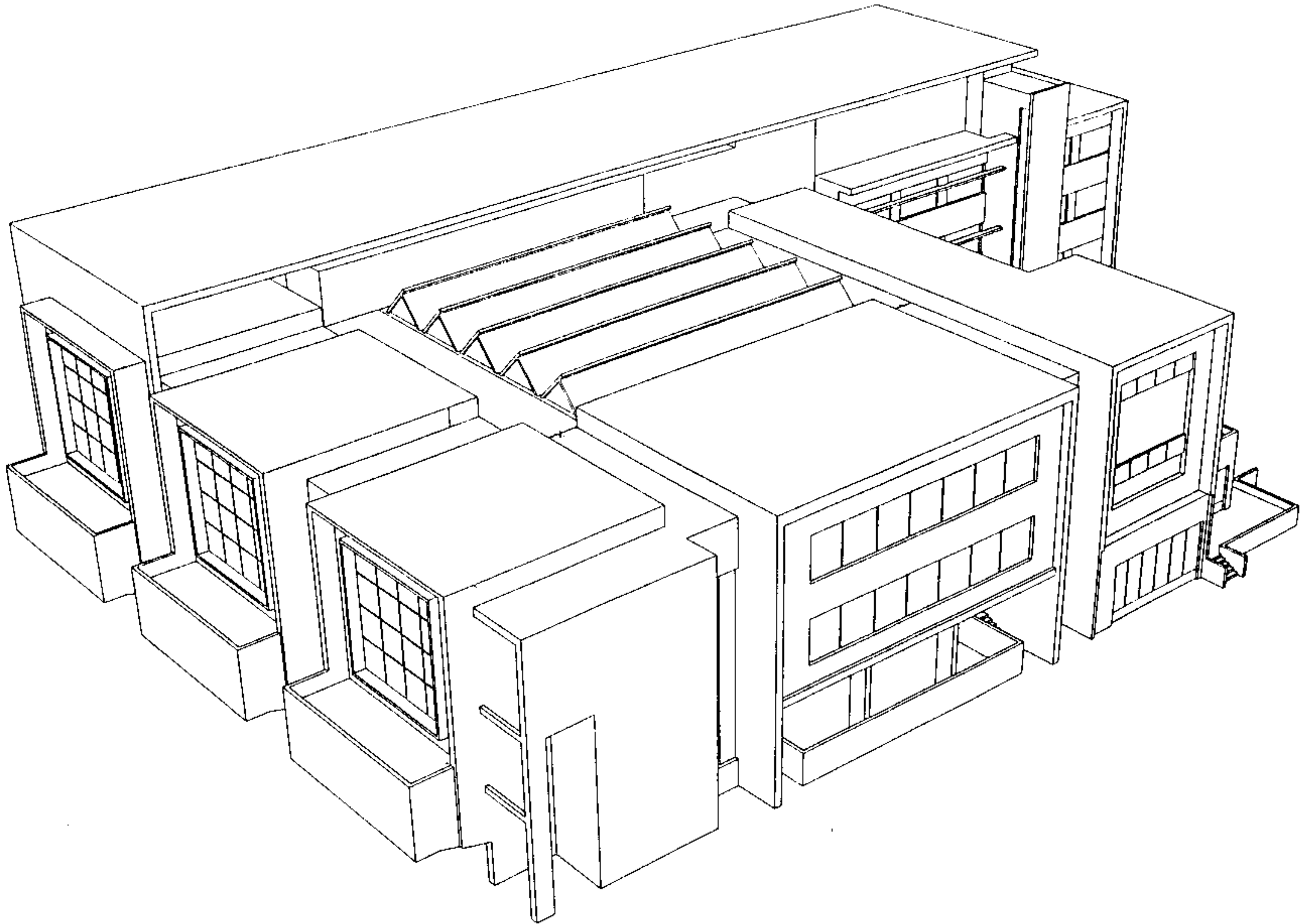


جامعة دمشق
كلية الهندسة المعمارية

كلية المعلوماتية



دراسة أعدت لنيل شهادة البكالوريوس في الهندسة المعمارية

تقديم :

وشام البلخي

يتسم العصر الحديث بالتطور السريع والتغيرات المستمرة حيث تتطلق المعرفة العلمية والتقنية والفكر البشري إلى آفاق كانت مخيلة الإنسان عاجزة عن تصورها قبل قرن أو قرنين من الزمن .

في هذا العصر عصر الثورة العلمية والتقنية تتابع الاكتشافات العلمية وتزايد باستمرار وتتوالد مجالات الاختصاص وفروع العلم والمعرفة وتتشابك وتتداخل وقد حصل الإنسان خلال هذا القرن وحده على معلومات تزيد على ما حصل عليه خلال تاريخه الطويل حتى أن بعض العلماء يقدر أن سجل المعرفة البشرية يتضاعف كل عشر سنوات وهذا ما يطلق عليه اليوم انفجار المعلومات .

في ظل هذا التفرع ونتيجة لتوالد الاختصاصات وتشعبها ولما رأته جامعة دمشق من أهمية لمجال المعلوماتية والحاسوب فقد قررت إنشاء بناء لكلية المعلوماتية لتدريس وتأهيل مهندسين في مجال الحاسوب والمعلوماتية ليكونوا قادرين على سد النقص الذي أحدثته قلة المختصين في هذا المجال في بلدنا .

موقع المشروع :

أرض المشروع تقع ضمن حرم جامعة دمشق في منطقة البرامكة على شارع فلسطين بحيث يحدها هذا الشارع من الجهة الجنوبية . وعلى الجانب الآخر من الشارع تتوضع أبنية سكنية تتميز بنظام ارتفاع موحد حيث يحدد ارتفاع الأبنية بأربعة طوابق . ومن الجهة الغربية من الأرض يتوضع مبنى كلية الهندسة المدنية والتي يبلغ ارتفاعها أيضا بأربعة طوابق .

يلاحظ عدم وجود أي كتلة مسيطرة في الموقع أو أي محور هام يمكن التأثير به ، ويمكن القول بأن الموقع فقير عمرانيا وهناك تنوع في وظائف الأبنية (تعليمية - سكنية) .

من هنا كانت محاولة انسجام كتلة المشروع المقترح مع كتلة كلية الهندسة المدنية باعتبار أنها الكتلة الوحيدة الموجودة في الموقع والتي يمكن أن تؤخذ بعين الاعتبار.

هذا الانسجام يظهر بمحاولة خلق فراغ تعايش بين الكتلتين وظهرت محاولة الانسجام أيضا من خلال الواجهة الرئيسية، فقد حاولت محاكاة أسلوب دراسة الواجهة الرئيسية لكلية الهندسة المدنية من حيث الارتفاع والفتحات والكاسرات الخ .

برنامج المشروع :

يتألف البرنامج من قسمين :

- * القسم الأول : وهو قسم الطلاب ويتوزع على ثلاثة طوابق .
- * القسم الثاني : وهو القسم الإداري بما يحويه من الأقسام التدريسية وأقسام العمادة والإدارة وقسم الحاسب المركزي ، ويتوزع على أربعة طوابق.

الفعاليات :

● فعاليات الطابق الأرضي :

- ١- بهو الدخول التمهيدي والذي يؤدي إلى البهو الرئيسي.
- ٢- البهو المركزي الرئيسي المفتوح على ثلاثة طوابق ويحيط به أروقة من جميع الجهات في الطوابق العليا .

- ٣- ثلاث مدرجات بمساحة ١٢٠ م^٢ كل مدرج يتسع لحوالي ١٠٠ شخص وهذه المدرجات مفتوحة مباشرة على البهو المركزي .
- ٤- غرف للاتحاد والحزب ونقابة المعلمين ولها علاقة مباشرة مع البهو أيضا مساحة كل غرفة ٢٢٠ م^٢ تقريبا .
- ٥- كافيتيريا بمساحة ١٥٠ م^٢ تقريبا مع مخدم بمساحة ٣٠ م^٢ يمكن الوصول لها من البهو المركزي عن طريق ممر يتجه في النهاية إلى الحديقة والتي لها علاقة مباشرة مع الكافيتيريا .
- ٦- القسم الإداري ويضم غرف الديوان والمحاسبة والامتحانات وأمانة السر وغرف للنسخ والطباعة بالإضافة لمقسم هاتف وخدمات لهذا القسم .
ويتميز القسم الإداري بمدخل خاص مع بهو صغير ودرج .

• فعاليات الطابق الأول:

- ١- صالة إنترنت مع مستلزماتها من غرف خاصة بالمشغلين وغرف ألعاب إلكترونيةالخ .
- ٢- صالة محاضرات رئيسية بمساحة ١٠٠ م^٢ ويمكن أن توظف كصالة مؤتمرات مع غرفة خاصة بها .
- ٣- مكتبة علمية لعلوم هندسة الحاسبات بمساحة ١٠٠ م^٢ مع مستودع كتب بمساحة ٢٠ م^٢ .
- ٤- ثلاث صالات طرفيات تتسع كل واحدة منها ل ٣٠ طالب تقريبا بمساحة ٦٠ م^٢ لكل واحدة مجهزة بطاولات محيطيه وطاولة محاضر مع شاشة إسقاط .
- ٥- مخبر حواسيب بمساحة ٦٠ م^٢ مع غرفة خاصة بالمخبر .
- ٦- غرف المدرسين كل غرفة بمساحة ٢٠ م^٢ .
- ٧- أربعة غرف اجتماع للمدرسين مساحة الغرفة ٢٤ م^٢ .
- ٨- قسم العمادة ويضم مكاتب الوكلاء مع السكرتارية ومكتب العميد مع غرفة الاجتماعات وسكرتارية .

• فعاليات الطابق الثاني :

- ١- قسم الدراسات العليا وما يحتويه من صالة أساسية مع غرف خاصة بالقسم .
- ٢- صالة مطالعة بمساحة ٢٠١٢م^٢ تقريبا .
- ٣- مخبري حواسيب بمساحة ٢٠٦٠م^٢ لكل واحد منهما مع غرفة خاصة بكل مخبر .
- ٤- ثلاث صالات طرفيات تتسع كل واحدة منها ٣٠ طالب بمساحة ٢٠٦٠م^٢ لكل واحدة مجهزة بطاولات محيطيه وطاولة محاضر مع شاشة إسقاط .
- ٥- غرف المدرسين مساحة كل غرفة ٢٠٢٠م^٢ تقريبا .
- ٦- الأقسام التدريسية وعددها أربعة أقسام يضم كل قسم غرف لرئيس القسم والاجتماعات وشعبتين وغرفة سكرتارية بمساحة إجمالية لكل قسم تبلغ ٢٠٧٠م^٢ تقريبا .

• فعاليات الطابق الثالث:

يضم الطابق الثالث قسم الحاسب المركزي والذي يضم بدوره :

- ١- صالة الحاسب المخدم وتضم وحدات الربط ولوحات التغذية الكهربائية ووحدات تكيف مستقلة خاصة بالحاسب ووحدات عدم انقطاع التيار الكهربائي بمساحة ٢٠٣٥٠م^٢ .
- ٢- غرف مهندسي التشغيل والفنيين ومديري الشبكة مساحة كل غرفة ٢٠١٨م^٢ .
- ٣- مستودع الأرشفة الإلكترونية لحفظ الأشرطة والأقراص بمساحة ٢٠٣٠م^٢ .
- ٤- مستودع القطع التبديلية بمساحة ٢٠٧٥م^٢ .
- ٥- مستودع ورق ومواد الطابعات بمساحة ٢٠٧٥م^٢ .

• فعاليات القبو :

يضم القبو الخدمات الفنية التالية :

- ١- غرفة مراجل وخرانات وقود .
- ٢- غرفة مجموعة التوليد .
- ٣- غرفة اللوحات الكهربائية .
- ٤- ورشة صيانة .
- ٥- مستودع عام .
- ٦- غرفة أدوات التنظيف ومشالح للعمال .

